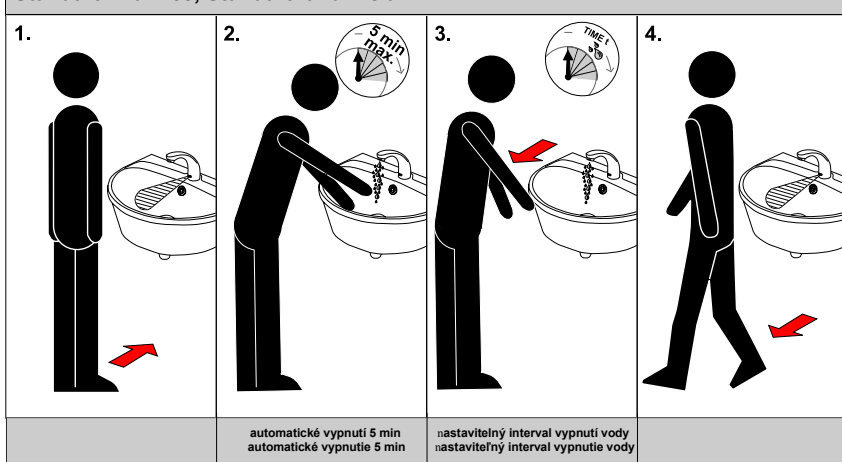
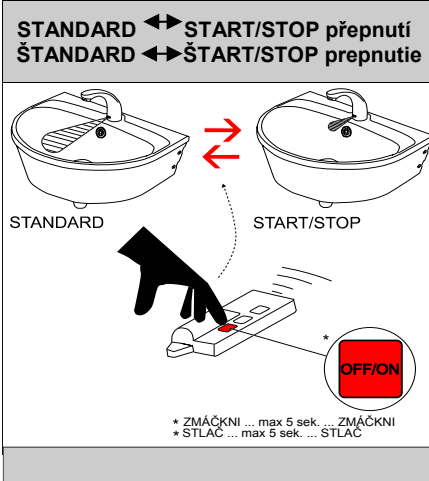
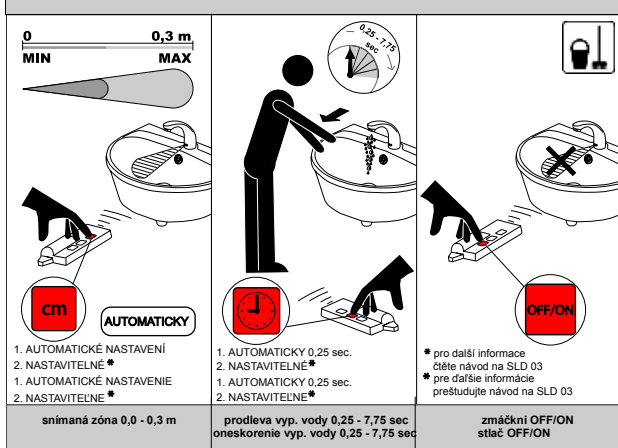


## Automatická umyvadlová baterie SLU 21, SLU 22 Automatická umývadlová batéria SLU 21, SLU 22

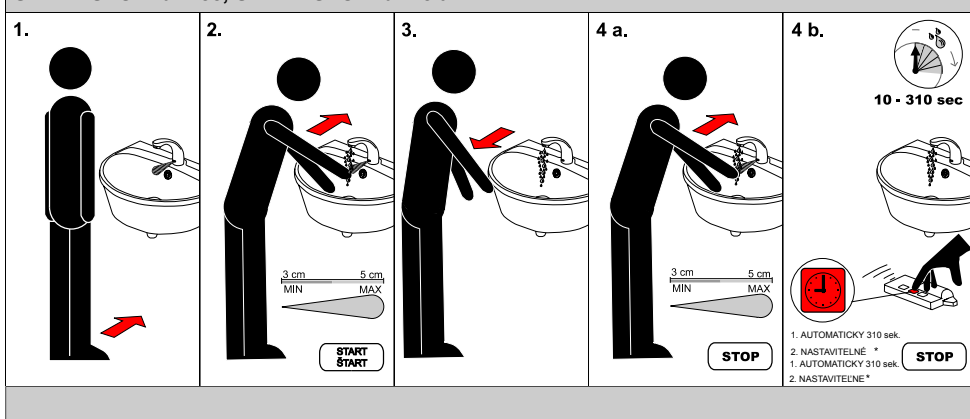
### Standartní funkce, Štandardná funkcia



### Vlastnosti



### START/STOP funkce, ŠTART/STOP funkcia



### Doporučené příslušenství

SLZ 01Y	Napájecí zdroj 24V DC pro max. 2 ks umyvadlových baterií
SLZ 01Z	Napájecí zdroj 24V DC pro max. 4 ks umyvadlových baterií
SLZ 03	Spínaný napájecí zdroj 24V DC pro max. 9 ks umyvadlových baterií
SLD 03	Univerzální dálkové ovládání

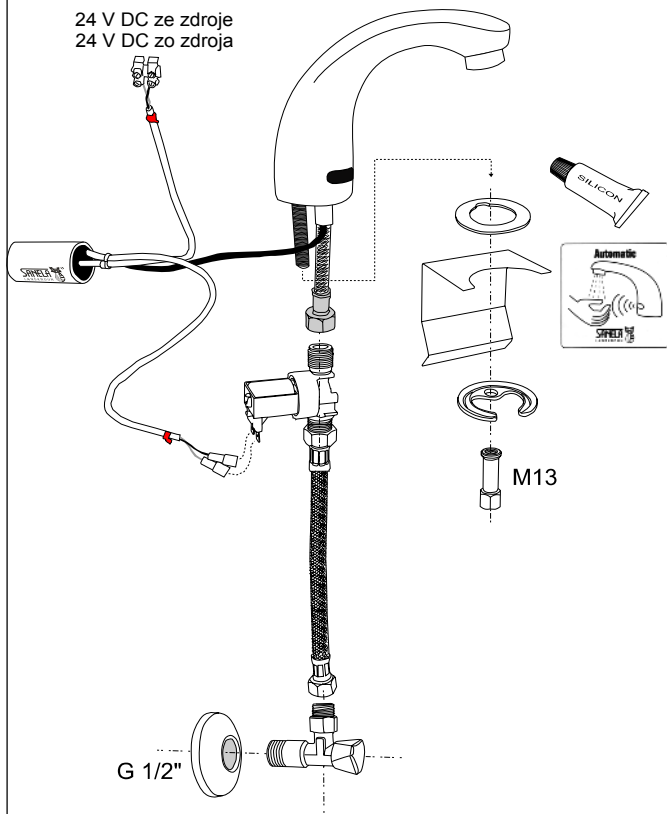
### Doporučené príslušenstvo

SLZ 01Y	Napájací zdroj 24V DC pre max. 2 ks umývadlových batérií
SLZ 01Z	Napájací zdroj 24V DC pre max. 4 ks umývadlových batérií
SLZ 03	Spínaný napájací zdroj 24V DC pre max. 9 ks umývadlových batérií
SLD 03	Univerzálné diaľkové ovládanie

**Specifikace dodávky, Špecifikácia dodávky**

SLU 21

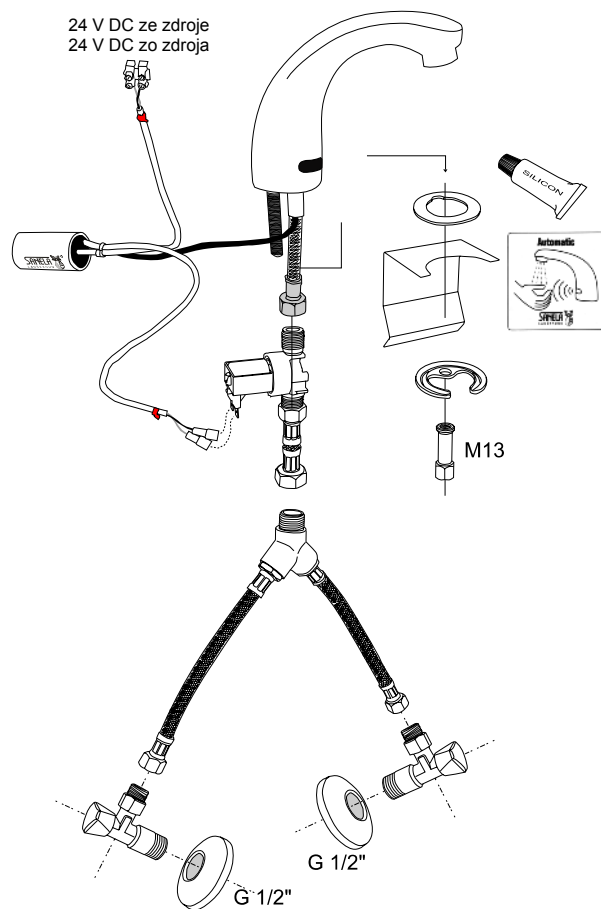
Obj. č. 03210



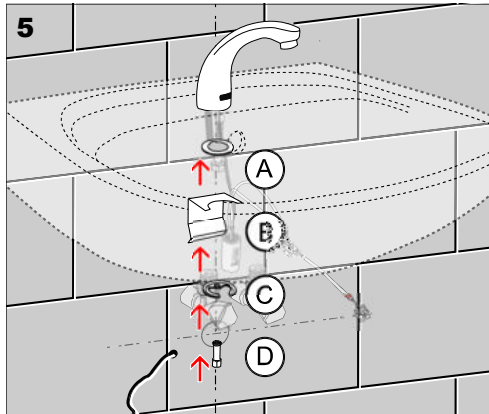
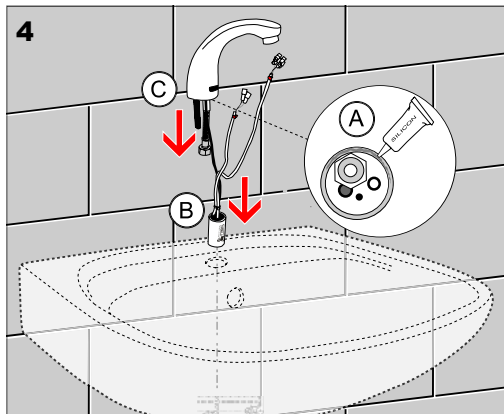
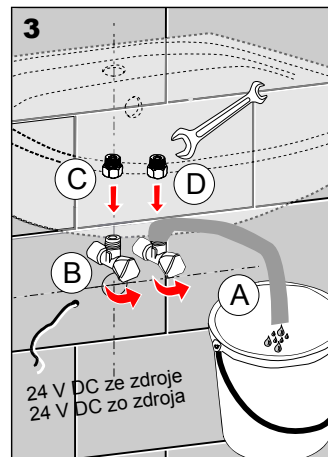
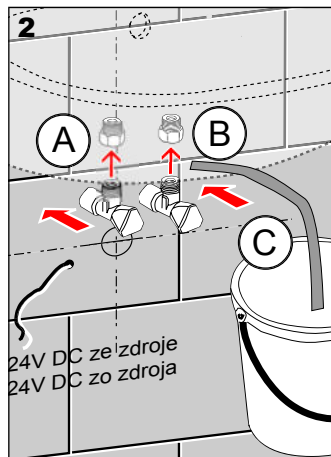
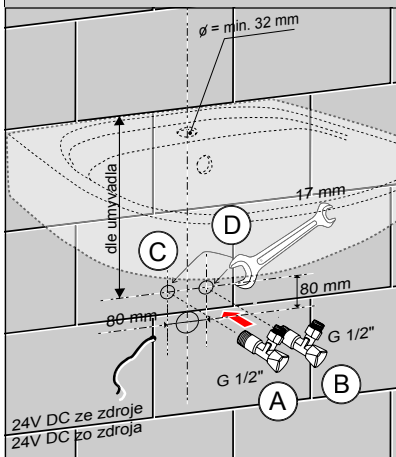
**Specifikace dodávky, Špecifikácia dodávky**

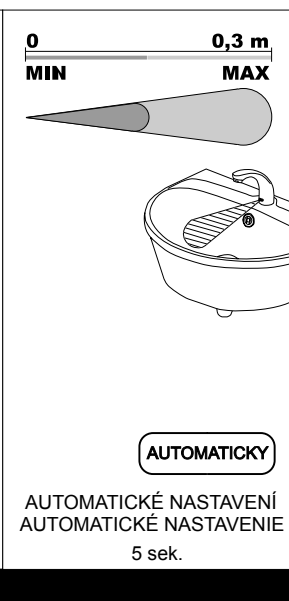
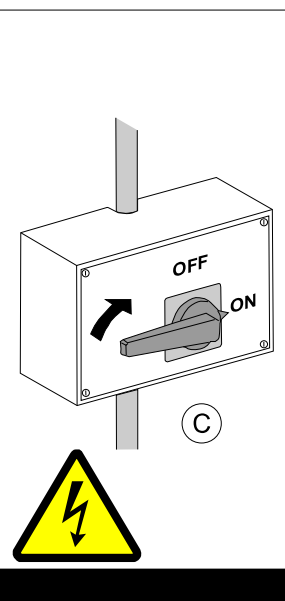
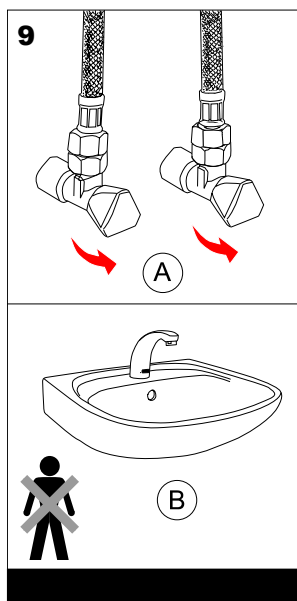
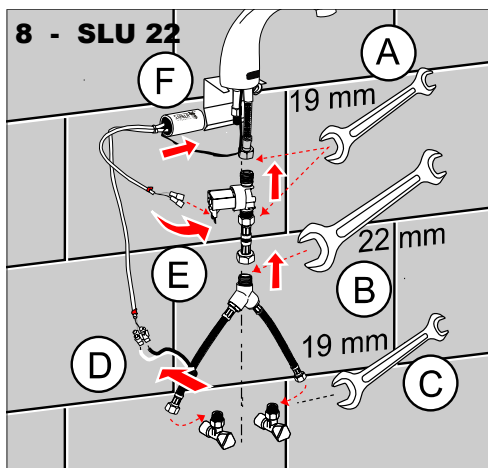
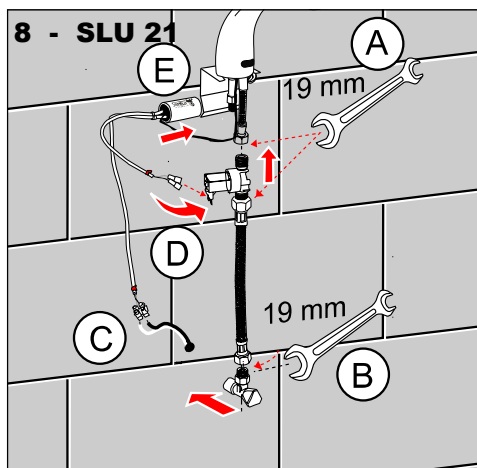
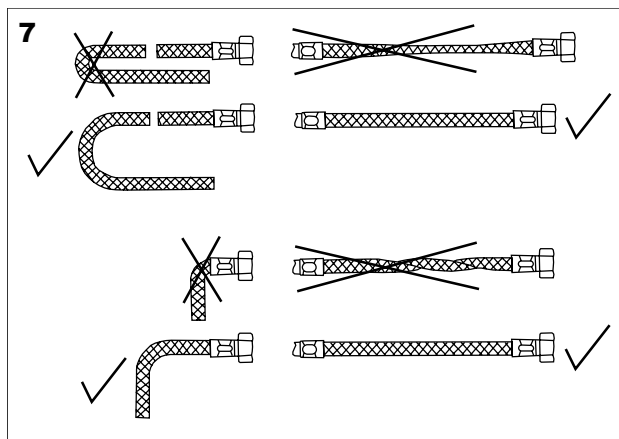
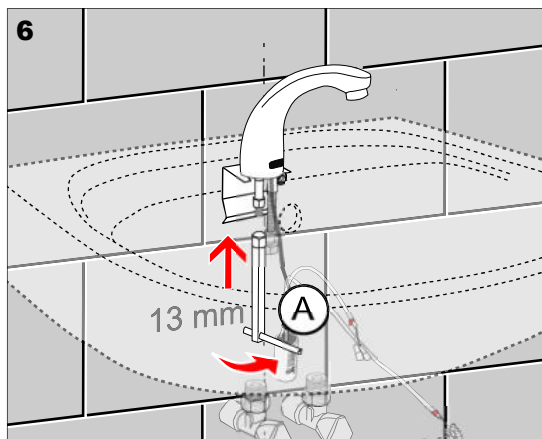
SLU 22

Obj. č. 03220



**Instalace, Inštalácia**





### Servis

- vzhľadom k možnosti zanesení ventilu nečistotami z vody je doporučeno provést 1x ročně kontrolu sítka elektromagnetického ventilu, dotažení šroubových spojů a dosadacích ploch konektorů
- veškeré nerezové díly je možné čistit pouze vodou, mýdlem a měkkým hadrem, v žádném případě není možné použít agresivní a abrazivní čisticí prostředky
- po vybalení výrobku je nutné s obalem postupovat podle zákona o obalech
- výrobce ujišťuje, že na výrobek je vydáno prohlášení o shodě v souladu se zákonem č. 22/1997 Sb.

### Servis

- vzhľadom k možnosti zanesenia ventilu nečistotami z vody sa doporučuje previesť 1x ročne kontrolu sítka elektromagnetického ventilu, dotiahnutia skrutkových spojov a dosadacích plôch konektorov
- všetky nerezové diely je možné čistiť iba vodou, mydlom a jemnou handričkou, v žiadnom prípade nie je možné použiť agresívne a abrazívne čistiace prostriedky
- po vybalení výrobku je potrebné s obalom postupovať podľa zákona o obaloch
- výrobca garantuje, že na výrobok je vydávané prehlásenie o shode v súlade so zákonom č. 22/1997 Sb.