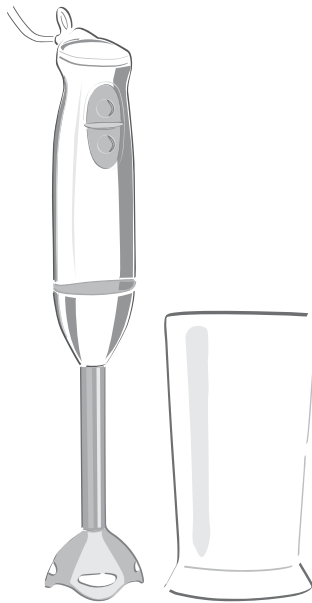


Ponorný mixér

Návod k použití

CZ



SENCOR®

SHB 4356

Před použitím přístroje se, prosím, seznámte s návodem k jeho obsluze, a to i v případě, že jste již obeznámeni s používáním přístrojů podobného typu. Používejte přístroj pouze tak, jak je popsáno v tomto návodu k použití. Návod uschovejte pro případ další potřeby.

Minimálně po dobu záruky doporučujeme uschovat originální přepravní karton, balicí materiál, pokladní doklad a záruční list. V případě přepravy zabalte přístroj opět do originální krabice od výrobce.

Důležitá bezpečnostní opatření

- Tento přístroj není určen pro osoby (včetně dětí) se sníženou fyzickou, smyslovou nebo mentální schopností nebo osoby s omezenými zkušenostmi a znalostmi, pokud nad nimi není veden odborný dohled nebo podány instrukce zahrnující použití tohoto přístroje osobou odpovědnou za jejich bezpečnost. Děti by měly být pod dozorem, aby se zajistilo, že si s přístrojem nebudou hrát.
- Před připojením přístroje k síťové zásuvce se ujistěte, že napětí uvedená na štítku spotřebiče odpovídá napětí ve vaší zásuvce.
- Nikdy nepoužívejte přístroj v bezprostředním okolí vany, sprchy nebo bazény. 
- Nikdy nepoužívejte příslušenství, které není dodáváno s tímto přístrojem nebo není určeno pro tento přístroj.
- Přístroj neumísťujte na parapety oken.
- Ujistěte se, že síťový kabel a vidlice se nemohou dostat do kontaktu s vodou nebo vlhkostí.
- Přístroj umístěte vždy na rovný, suchý povrch.
- Do přístroje nelijte vodu, ani jiné tekutiny.
- Vždy odpojte přístroj od síťové zásuvky, pokud ho necháváte bez dozoru a před montáží, demontáží nebo čištěním.
- Přístroj je určen výhradně pro použití v domácnostech a konstruován pro zpracovávání běžného množství potravin v domácnosti.
- Přístroj nepoužívejte v průmyslovém prostředí, ani venku!
- V blízkosti přístroje nepoužívejte spreje.
- Nedovolte dětem používat přístroj bez dozoru.
- Pokud nebudete přístroj používat, odpojte jej od elektrické sítě a uschovejte mimo dosah dětí.
- Přístroj nepokládejte na elektrický, ani plynový vaříč nebo do jeho blízkosti. Neumísťujte jej blízko otevřeného ohně a jiných přístrojů nebo zařízení, která jsou zdroji tepla.
- Nepoužívejte poškozený přístroj, přístroj s poškozeným síťovým kabelem nebo s poškozenou vidlicí síťového kabelu.
- Pokud je síťový kabel poškozen, svěťte jeho výměnu odborné firmě/servisu.
- V žádném případě neopravujte přístroj sami, na přístroji neprovádějte žádné úpravy – nebezpečí úrazu elektrickým proudem! Veškeré opravy a seřízení tohoto přístroje svěťte odborné firmě/servisu. Zásahem do přístroje během platnosti záruky se vystavujete riziku ztráty záručních plnění.
- Nepokládejte síťový kabel přístroje do blízkosti horkých ploch nebo přes ostré předměty. Na síťový kabel nepokládejte těžké předměty. Kabel umístěte tak, aby se po něm ani nešlapalo, ani o něj nezakopávalo. Dbejte na to, aby napájecí kabel nevisel přes okraj stolu, nebo aby se nedotýkal horkého povrchu.
- Neodpojujte přístroj od síťové zásuvky tahem za síťový kabel - nebezpečí poškození síťového kabelu/síťové zásuvky. Kabel od zásuvky odpojujte tahem za vidlici síťového kabelu.
- Nepoužívejte přístroj k jiným účelům, než pro které je určen.
- Před připevněním odnímatelné části k motorové jednotce nebo jejím sejmutím se ujistěte, že je přístroj vypnutý a odpojený od síťové zásuvky.
- Nespouštějte přístroj, není-li spodní odnímatelná část řádně připevněna k motorové jednotce. Nespouštějte přístroj na prázdko. Nesprávné používání přístroje může nepříznivě ovlivnit jeho životnost.
- Nevkládejte ruce do nádoby na mixování, zatímco je přístroj v provozu.
- Nevkládejte do nádoby na mixování jiné věci než potraviny, které mají být rozmixovány.
- Horké potraviny zpracovávajíte po malých dávkách - hrozí nebezpečí vystříknutí nebo přetečení potravin. Příliš horké potraviny nechte vždy před mixováním zchladnout alespoň na teplotu 60 °C.
- Nikdy nepoužívejte ponorný mixér k mixování potravin na rozpálené plotně nebo plynovém sporáku.
- Provozní doba přístroje je 1 min. Po jedné minutě přerušte provoz alespoň na dobu dvou minut. Používáte-li ponorný mixér k mixování lepkavých nebo tvrdých potravin, doporučujeme provoz přerušit po 20-30 sekundách a znovu jej spustit po jedné až dvou minutách.
- **Pozor!** Mixovací nože přístroje jsou ostré! V žádném případě se jich nedotýkejte, je-li přístroj v provozu!

Jak používat ponorný mixér

Sejměte veškerý obalový materiál. Spodní odnímatelnou část připevněte k motorové jednotce. Dbejte uvedených symbolů na zadní části výrobku označujících směr připevnění  a uvolnění  odnímatelné části.

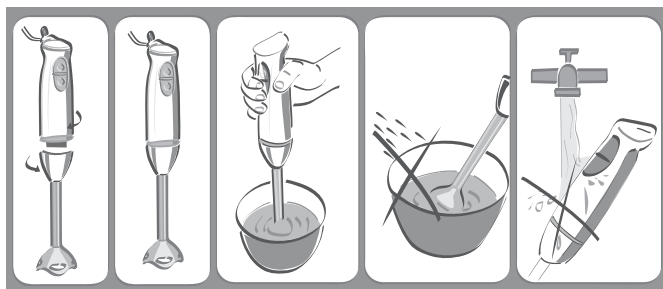
Před prvním použitím je třeba přístroj a nádobu na mixování důkladně omýt horkou vodou za použití kuchyňského sapo-nátu a poté opláchnout pitnou vodou.

Ponorný mixér

SHB 4356

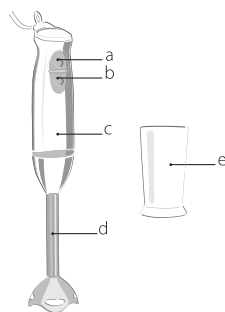
CZ

Při mytí, oplachování smí být ponořena do vody pouze odnímatelná část výrobku (D). Motorová jednotka nesmí být ponořena do vody nebo jiné tekutiny.



Popis přístroje

- a - Spínač (rychlost I)
- b - Spínač (rychlost II)
- c - Motorová část (jednotka)
- d - Spodní odnímatelná část
- e - Nádoba na mixování



Tento tyčový mixér je vhodný pro:

- mixování vařených ingrediencí – např. k přípravě dětské výživy
- mixování tekutin, například k přípravě mléčných koktejlů, ovocných nápojů, omáček apod.
- mixování měkkých ingrediencí - pomazánek, majonéz apod.

Průvodce zpracováním ingrediencí

Ingredience	Množství v g	Rychlost	Doba mixování
Dětská výživa, omáčky	100 - 300	1	45 s
Mixované nápoje	100 - 500	2	30 s
Ovoce, zelenina	100 – 200	1	45 s
Sýry	50 – 100	1	30 s

Doba zpracování ingrediencí závisí na tom, jak důkladně chcete vložené potraviny rozmixovat.

Čištění

Před čištěním přístroj vždy odpojte od zásuvky el. napětí.

Kryt motoru (motorovou část) vyčistěte mírně navlhčeným hadříkem. Tuto část přístroje nikdy neponožujte do vody ani jiné tekutiny.

Ostatní části jako je mixovací nádoba, odnímatelná spodní část s mixovacími noži lze umývat v myčce na nádobí.

Nožovou jednotku můžete též mýt tak, že ji ponoříte do horké mýdlové vody a přístroj na malou chvíli zapnete. V tomto případě je nutné mít přístroj připojený k zásuvce el. napětí.

K čištění přístroje a jeho příslušenství nepoužívejte čisticí prostředky způsobující otěr, benzín nebo ředidla.

Technické údaje:

220 – 240 V ~ 50/60 Hz, 400 W
Třída ochrany: II (dvojí izolace)
Hlučnost: 53 dB(A)

Deklarovaná hodnota emise hluku tohoto spotřebiče je 53 dB(A), což představuje hladinu A akustického výkonu vzhledem k referenčnímu akustickému výkonu 1 pW.

POKYNY A INFORMACE O NAKLÁDÁNÍ S POUŽITÝM OBALEM

Použitý obalový materiál odložte na místo určené obcí k ukládání odpadu.

LIKVIDACE POUŽITÝCH ELEKTRICKÝCH A ELEKTRONICKÝCH ZAŘÍZENÍ



Tento symbol na produktech anebo v průvodních dokumentech znamená, že použité elektrické a elektronické výrobky nesmí být přidány do běžného komunálního odpadu. Ke správné likvidaci, obnově a recyklaci předejte tyto výrobky na určená sběrná místa. Alternativně v některých zemích Evropské unie nebo jiných evropských zemích můžete vrátit své výrobky místnímu prodejci při koupi ekvivalentního nového produktu.

Správnou likvidací tohoto produktu pomůžete zachovat cenné přírodní zdroje a napomáháte prevenci potenciálních negativních dopadů na životní prostředí a lidské zdraví, což by mohly být důsledky nesprávné likvidace odpadů. Další podrobnosti si vyžádejte od místního úřadu nebo nejbližšího sběrného místa. Při nesprávné likvidaci tohoto druhu odpadu mohou být v souladu s národními předpisy uděleny pokuty.

Pro podnikové subjekty v zemích Evropské unie

Chcete-li likvidovat elektrická a elektronická zařízení, vyžádejte si potřebné informace od svého prodejce nebo dodavatele.

Likvidace v ostatních zemích mimo Evropskou unii

Tento symbol je platný v Evropské unii. Chcete-li tento výrobek zlikvidovat, vyžádejte si potřebné informace o správném způsobu likvidace od místních úřadů nebo od svého prodejce.



Tento výrobek splňuje veškeré základní požadavky směrnic EU, které se na něj vztahují.

Změny v textu, designu a technických specifikacích se mohou měnit bez předchozího upozornění a vyhrazujeme si právo na jejich změnu.