




Name des Unternehmens:

Angelegt von:

Telefon:

Datum:

Position	Anz.	Beschreibung
	1	<p>Umwälzpumpe Typ: UPS 40-50 F N 250</p> <div style="text-align: center;">  </div> <p style="text-align: center;">Hinweis! Abbildung kann vom Produkt abweichen.</p> <p>Produktnr.: <a href="#">95906422</a></p> <p>Umwälzpumpe mit 1-phasigem Naßlaufermotor, Leistungsanpassung durch 3 Drehzahlstufen, Drehzahlstufen wählbar über Stufenschalter, externer Motorschutz erforderlich</p> <p>Pumpe und Motor bilden eine Einheit, d.h.wartungsfreie Lagerschmierung durch das Fördermedium, Wellenabdichtung nicht erforderlich</p> <p>schalter ausgestattet.</p> <p>Folgende Eigenschaften zeichnen die Pumpe aus :</p> <ul style="list-style-type: none"> <li>- Radiallager aus Keramik</li> <li>- Axiallager aus Kohle</li> <li>- Lagerplatte und Spaltrohrtopf aus nichtrostendem Stahl</li> <li>- Korrosionsbeständiges Laufrad , Komposit PES/PP</li> <li>- Pumpengehäuse aus Nichtrostender Stahl</li> </ul> <p>Die Pumpe ist mit einem 1-phasigen Motor ausgestattet. Dieser benötigt keinen weiteren, externen Motorschutz.</p> <p>Fördermedium: Medientemperaturbereich: -25 .. 110 °C</p> <p>Technische Daten: Temperaturklasse: 110</p> <p>Werkstoffe: Pumpengehäuse: Nichtrostender Stahl DIN W.-Nr. 1.4301 AISI 304</p> <p>Laufrad: Komposit PES/PP</p> <p>Installation: Max. Umgebungstemp. bei 80 °C Medientemp.: 40 °C Max. Betriebsdruck: 10 bar Anschluss: DIN Nennweite: DN 40 Nenndruck (bar): PN 10 Einbaulänge: 250 mm</p> <p>Elektrische Daten: Kapazität des Kondensators: 2.5 µF Leistungsaufnahme P1 bei Drehzahlstufe 1: 75 W</p>

**GRUNDFOS®**

Name des Unternehmens:

Angelegt von:

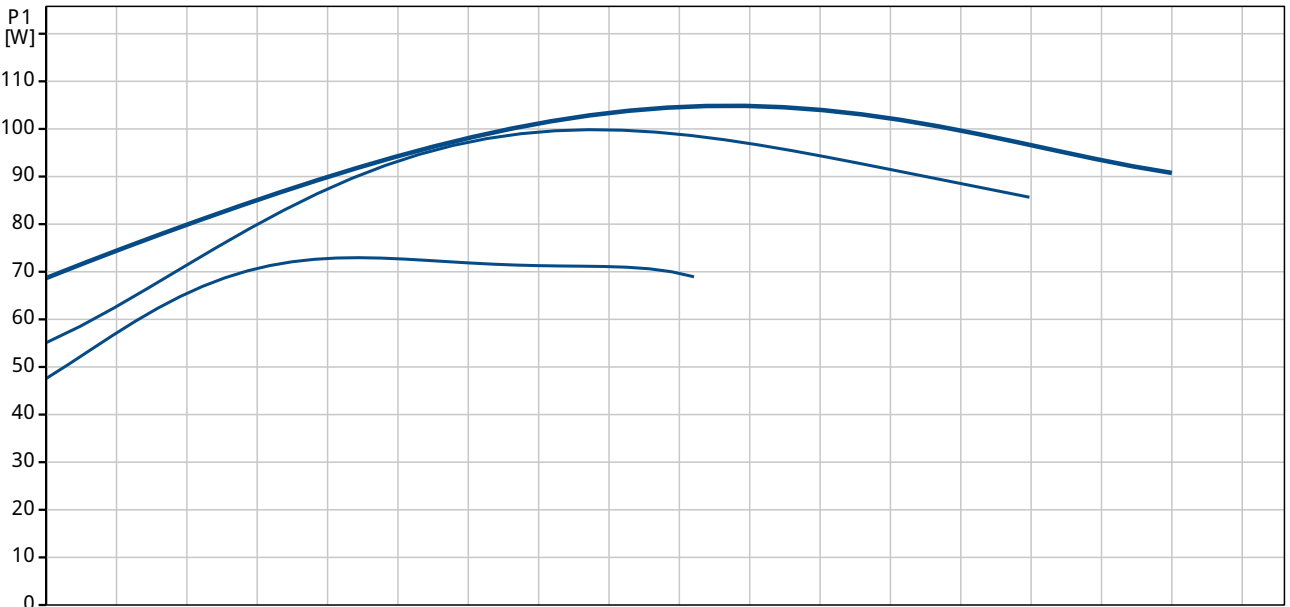
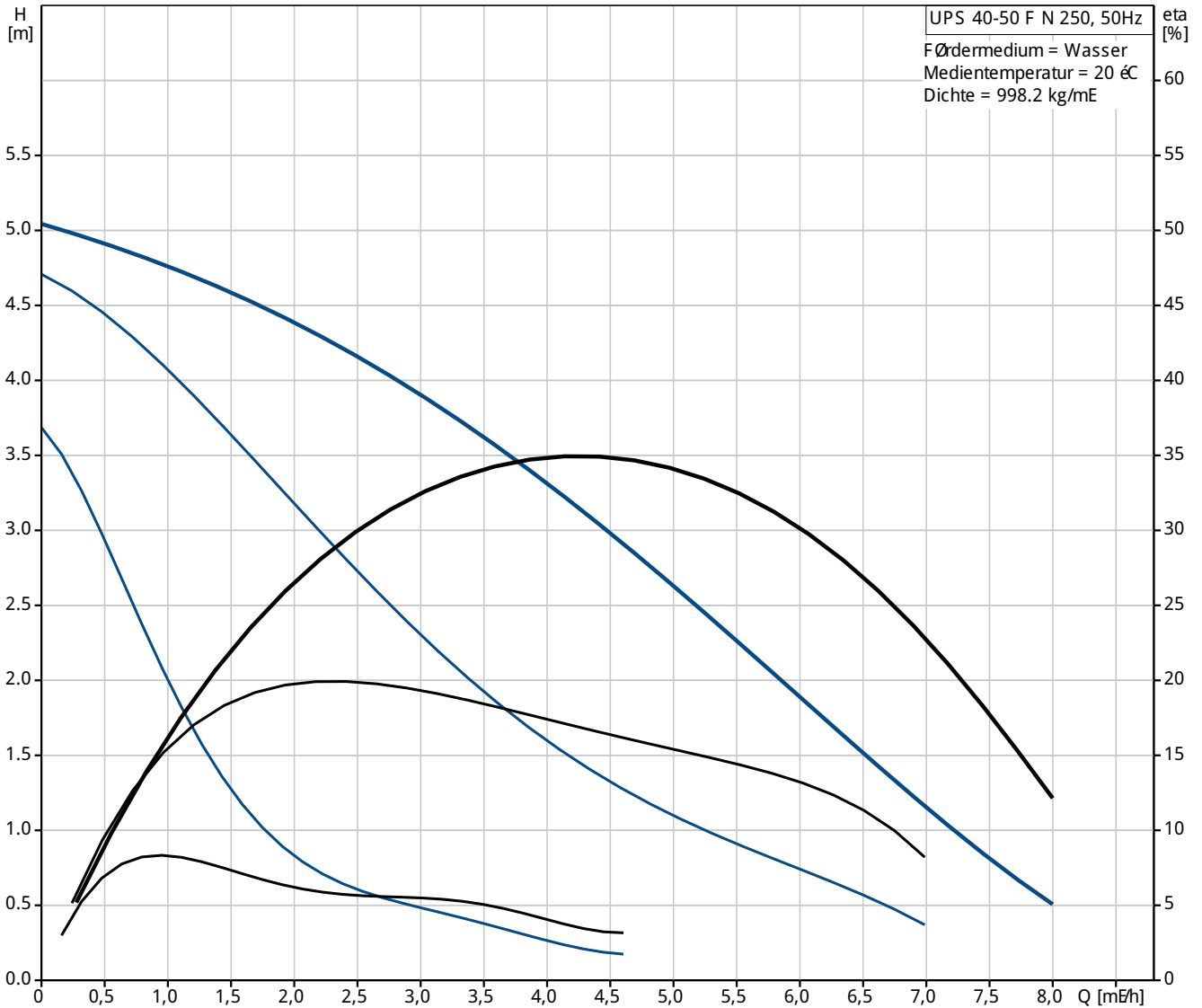
Telefon:

Datum:

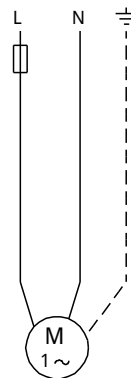
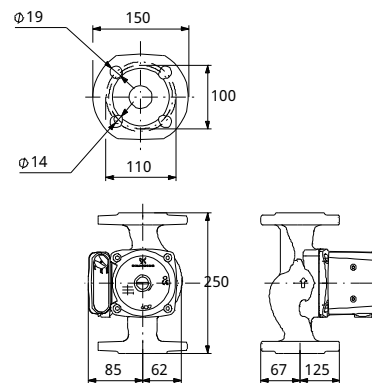
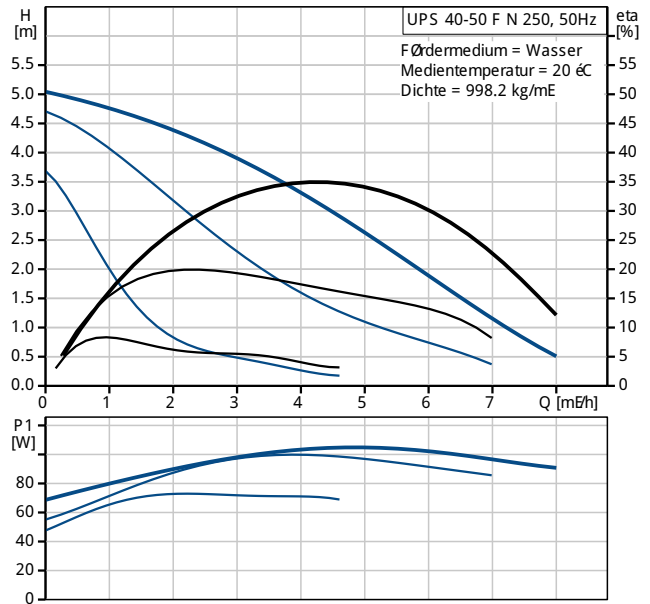
Position	Anz.	Beschreibung
		Leistungsaufnahme P1 bei Drehzahlstufe 2: 100 W Leistungsaufnahme P1 bei Drehzahlstufe 3: 105 W Netzfrequenz: 50 Hz Nennspannung: 1 x 230 V Strom bei Drehzahlstufe 1: 0.32 A Strom bei Drehzahlstufe 2: 0.44 A Stromaufnahme Drehzahlstufe 3: 0.46 A Größe des Betriebskondensators: 2.5 µF Schutzart (IE C 34-5): X4D Isolationsklasse (IEC 85): F  Sonstiges: Nettogewicht: 8 kg Bruttogewicht: 8.4 kg Versandvolumen: 0.011 mE



95906422 UPS 40-50 F N 250 50 Hz

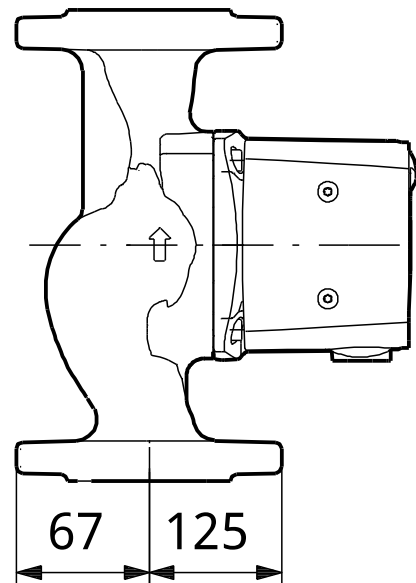
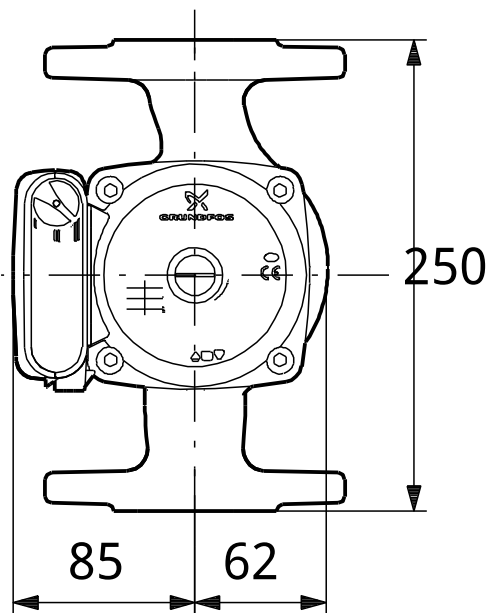
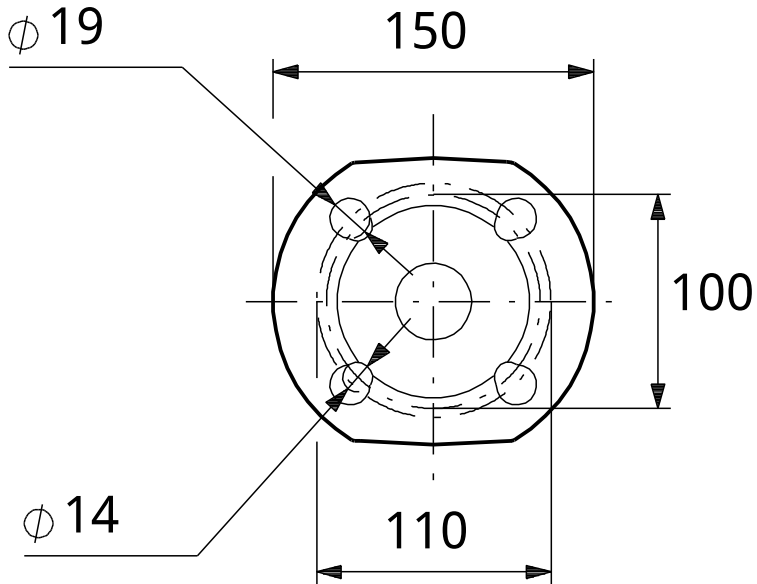


Beschreibung	Daten
<b>Allgemeine Informationen:</b>	
Produktbezeichnung:	UPS 40-50 F N 250
Position	
Produktnummer:	95906422
EAN Nummer:	5700310311357
Preis:	auf Anfr.
<b>Technische Daten:</b>	
Drehzahlstufe (Nr.):	3
Maximale Förderhöhe:	50 dm
Temperaturklasse:	110
<b>Werkstoffe:</b>	
Pumpengehäuse:	Nichtrostender Stahl DIN W.-Nr. 1.4301 AISI 304
Laufrad:	Komposit PES/PP
<b>Installation:</b>	
Max. Umgebungstemp. bei 80 °C Medientemp.:	40 °C
Max. Betriebsdruck:	10 bar
Anschluss:	DIN
Nennweite:	DN 40
Nenndruck (bar):	PN 10
Einbaulänge:	250 mm
<b>Fördermedium:</b>	
Medientemperaturbereich:	-25 .. 110 °C
<b>Elektrische Daten:</b>	
Kapazität des Kondensators:	2.5 μF
Leistungsaufnahme P1 bei Drehzahlstufe 1:	75 W
Leistungsaufnahme P1 bei Drehzahlstufe 2:	100 W
Leistungsaufnahme P1 bei Drehzahlstufe 3:	105 W
Netzfrequenz:	50 Hz
Nennspannung:	1 x 230 V
Strom bei Drehzahlstufe 1:	0.32 A
Strom bei Drehzahlstufe 2:	0.44 A
Stromaufnahme Drehzahlstufe 3:	0.46 A
Größe des Betriebskondensators:	2.5 μF
Schutzart (IEC 34-5):	X4D
Isolationsklasse (IEC 85):	F
Motorschutz:	Kontakt
Temperaturschutz:	intern
<b>Art der Steuerung:</b>	
Position Klemmenkasten:	9H
<b>Sonstiges:</b>	
Nettogewicht:	8 kg
Bruttogewicht:	8.4 kg
Versandvolumen:	0.011 mE





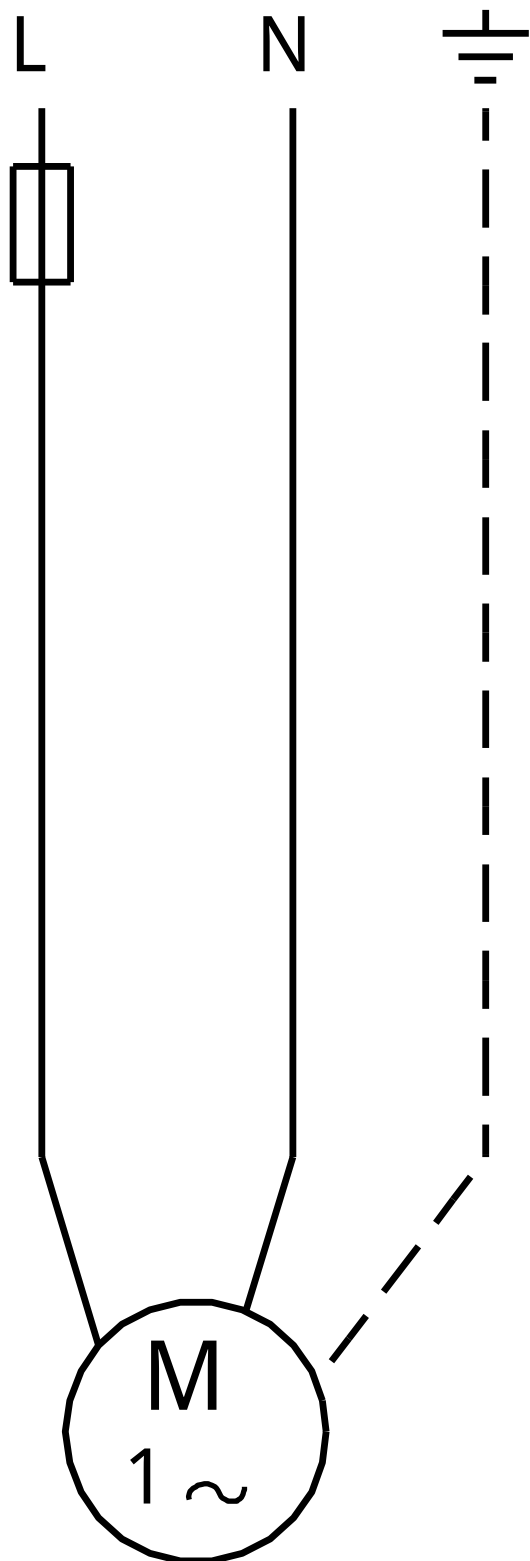
95906422 UPS 40-50 F N 250 50 Hz



Achtung! Soweit nicht anders angegeben, handelt es sich um Millimeterangaben (mm). Die vereinfachte Maßzeichnung zeigt nicht alle Einzelheiten.



95906422 UPS 40-50 F N 250 50 Hz



Hinweis: Alle Einheiten in [mm] soweit nicht anders bezeichnet.