



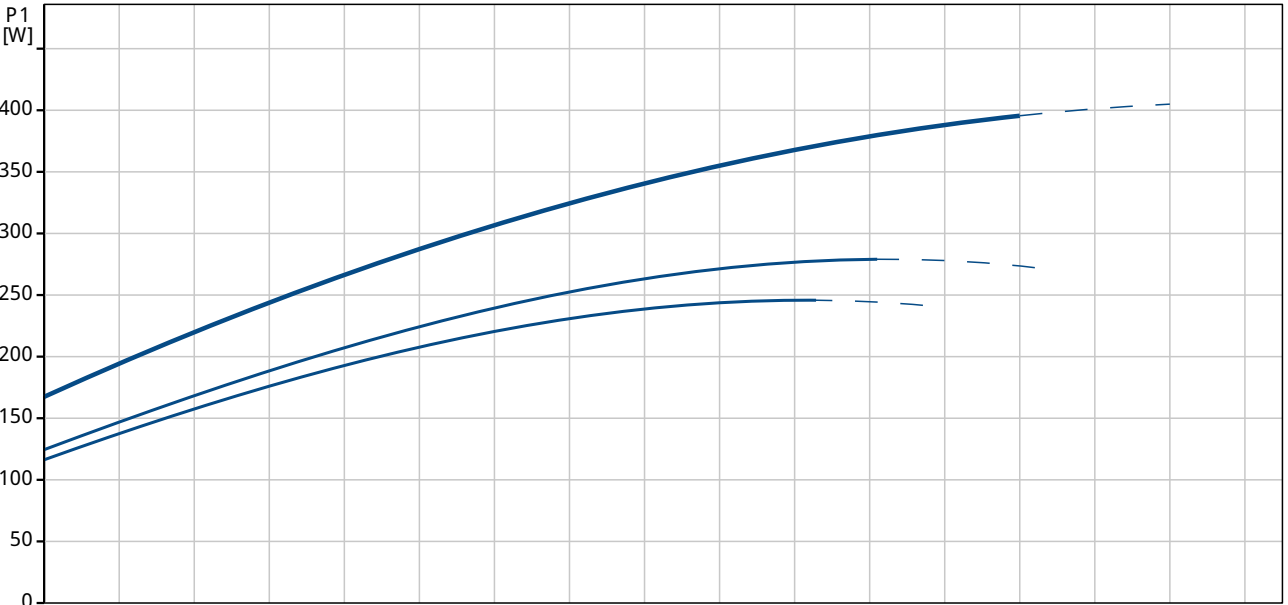
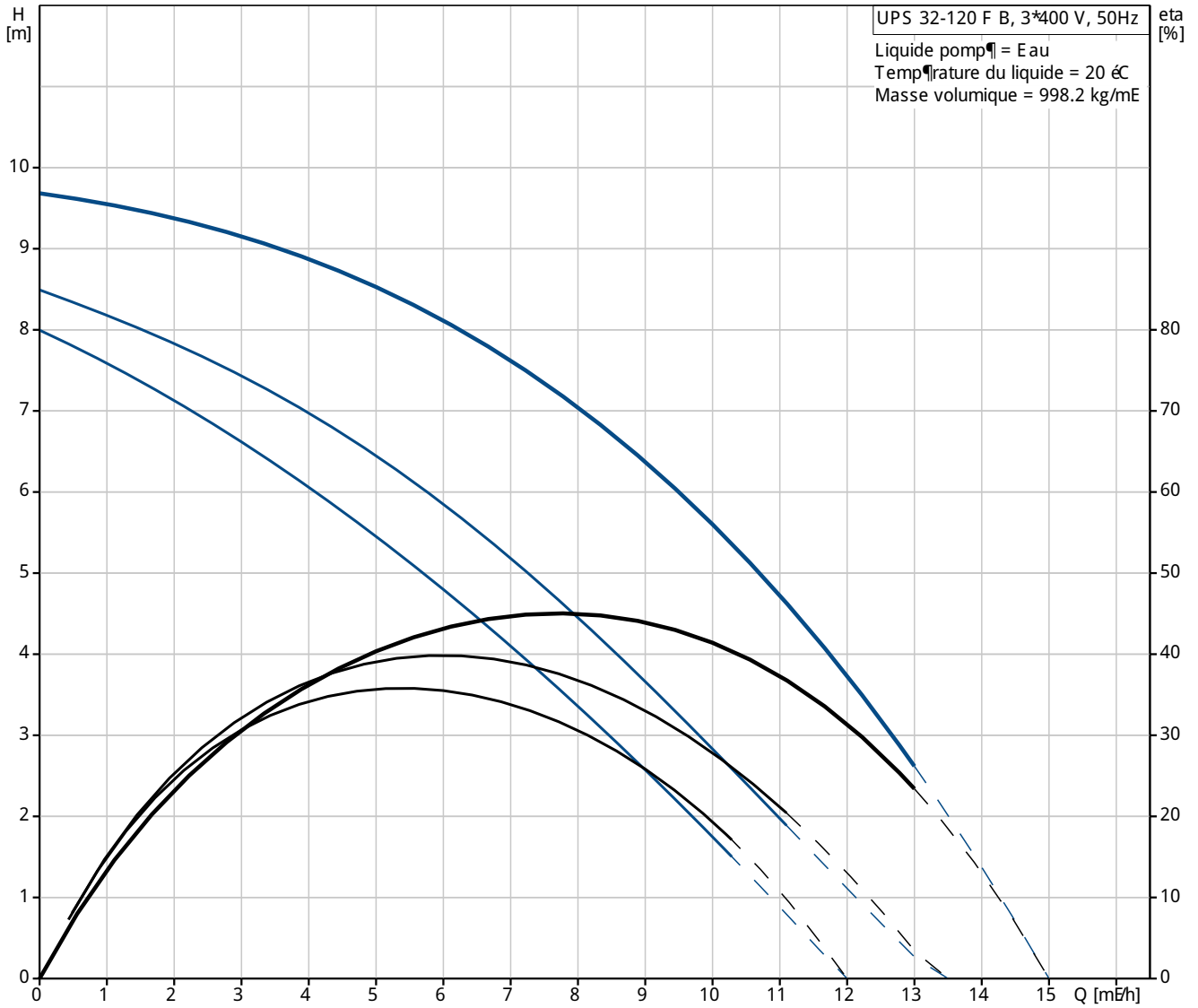
| Position | Quantité | Description |
|----------|----------|---|
| | 1 | <p>UPS 32-120 F B</p>  <p>Note ! La photo produit peut différer du produit réel</p> <p>Référence: 96401846</p> <p>Circulateur de type - rotor noyé, l'hydraulique et le moteur forment une unité compacte sans garniture mécanique, avec seulement 2 joints d'étanchéité. Les paliers sont lubrifiés par le liquide pompé. Utilisation de peu de matériaux différents.</p> <p>Le circulateur est caractérisé par:</p> <ul style="list-style-type: none"> * Moteur - 3 vitesses. * Paliers radiaux en céramique. * Butée en carbone. * Chemise et gaine du rotor, siège de palier en acier inoxydable. * Chemise du stator en alliage d'aluminium. * Corps du circulateur Bronze. * Stator avec ipsothermes intégrés. <p>Moteur 3-phasé.</p> <p>Le circulateur est équipé d'un module standard dans la boîte - bornes. Le circulateur peut être directement connecté au réseau électrique via un contacteur externe.</p> <p>Commandes:</p> <p>Relais: sans relais</p> <p>Liquide:</p> <p>Plage température liquide: -10 .. 120 °C</p> <p>Technique:</p> <p>Certifications sur la plaque signalétique: AAA,CE,EAC</p> <p>Matériaux:</p> <p>Corps de pompe: Bronze DIN W.-Nr. 2.1176.01 ASTM B-271</p> <p>Roue mobile: Acier inoxydable DIN W.-Nr. 1.4301 AISI 304</p> <p>Installation:</p> <p>Plage température ambiante: 0 .. 40 °C Pression maximale de service: 10 bar Bride standard: DIN Raccordement tuyauterie: DN 32 Pression par étage: PN 6 / PN 10 Entraxe: 220 mm</p> |



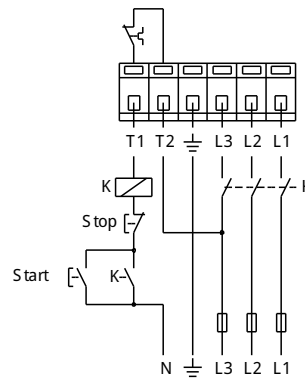
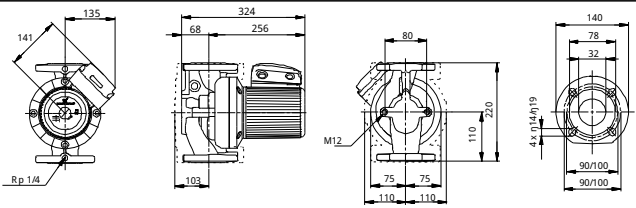
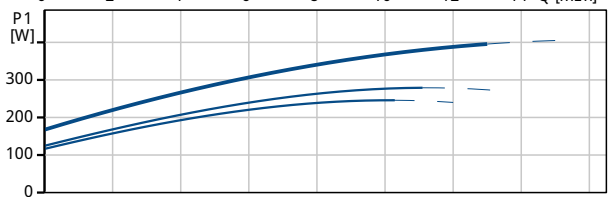
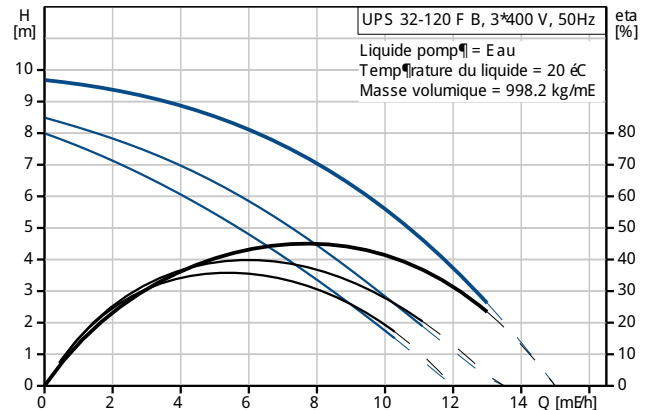
| Position | Quantit  | Description |
|----------|----------|--|
| | | <p>Donn e  lectrique:</p> <p>Puissance absorb e en vitesse 1: 245 W</p> <p>Puissance absorb e en vitesse 2: 280 W</p> <p>Puissance absorb e en vitesse 3: 400 W</p> <p>Fr quence d'alimentation: 50 Hz</p> <p>Tension nominale: 3 x 400-415 V</p> <p>Intensit  en vitesse 1: 0,42 A</p> <p>Intensit  en vitesse 2: 0,47 A</p> <p>Intensit  vit. 3: 0,78 A</p> <p>Cos phi en vitesse 1: 0,84</p> <p>Cos phi en vitesse 2: 0,86</p> <p>Cos phi: 0,74</p> <p>Classe d'isolement (IE C 85): F</p> <p>Autres:</p> <p>Poids net: 19.3 kg</p> <p>Poids brut: 19 kg</p> <p>Colisage: 0.026 mE</p> |



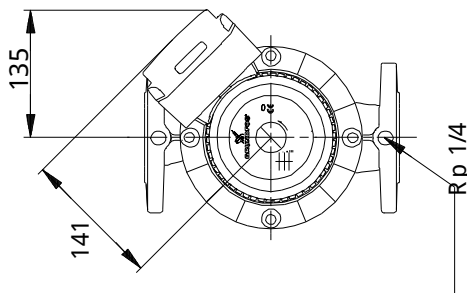
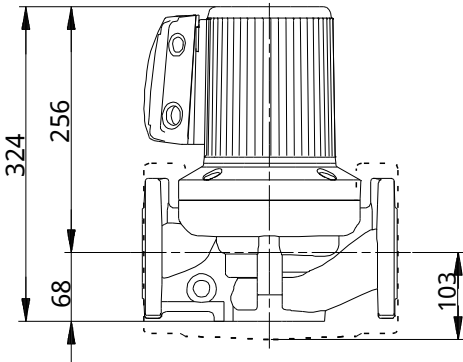
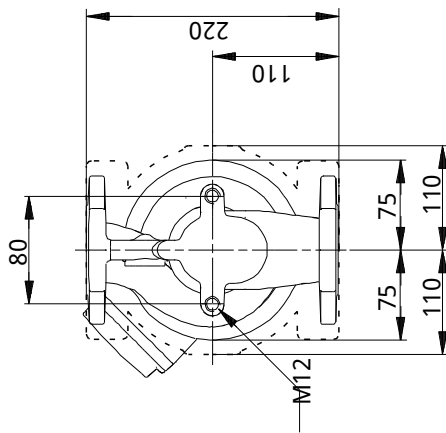
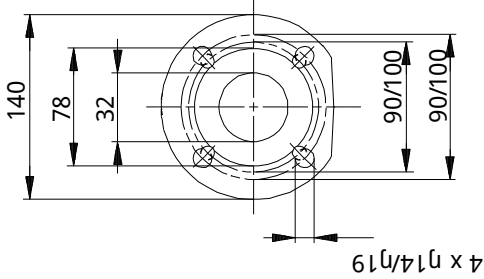
96401846 UPS 32-120 F B 50 Hz



| Description | Valeur |
|--|---|
| Information g n rale: | |
| Nom produit: | UPS 32-120 F B |
| Position: | |
| Code article: | 96401846 |
| Nombre EAN:: | 5708601065996 |
| Prix: | Sur demande |
| Technique: | |
| Vitesse no: | 3 |
| Pression maxi: | 120 dm |
| Certifications sur la plaque signal tique: | AAA,CE,EAC |
| Mat riaux: | |
| Corps de pompe: | Bronze DIN W.-Nr. 2.1176.01 ASTM B-271 |
| Roue mobile: | Acier inoxydable DIN W.-Nr. 1.4301 AISI 304 |
| Installation: | |
| Plage temp rature ambiante: | 0 .. 40  C |
| Pression maximale de service: | 10 bar |
| Bride standard: | DIN |
| Raccordement tuyauterie: | DN 32 |
| Pression par  tage: | PN 6 / PN 10 |
| Entraxe: | 220 mm |
| Liquide: | |
| Plage temp rature liquide: | -10 .. 120  C |
| Donn es  lectrique: | |
| Puissance absorb e en vitesse 1: | 245 W |
| Puissance absorb e en vitesse 2: | 280 W |
| Puissance absorb e en vitesse 3: | 400 W |
| Fr quence d'alimentation: | 50 Hz |
| Tension nominale: | 3 x 400-415 V |
| Intensit  en vitesse 1: | 0,42 A |
| Intensit  en vitesse 2: | 0,47 A |
| Intensit  vit. 3: | 0,78 A |
| Cos phi en vitesse 1: | 0,84 |
| Cos phi en vitesse 2: | 0,86 |
| Cos phi: | 0,74 |
| Classe d'isolement (IEC 85): | F |
| Protection moteur: | Contact |
| Protection thermique: | externe |
| Commandes: | |
| Relais: | sans relais |
| R f bo te   bornes: | 1.30H |
| Autres: | |
| Poids net: | 19.3 kg |
| Poids brut: | 19 kg |
| Colisage: | 0.026 mE |



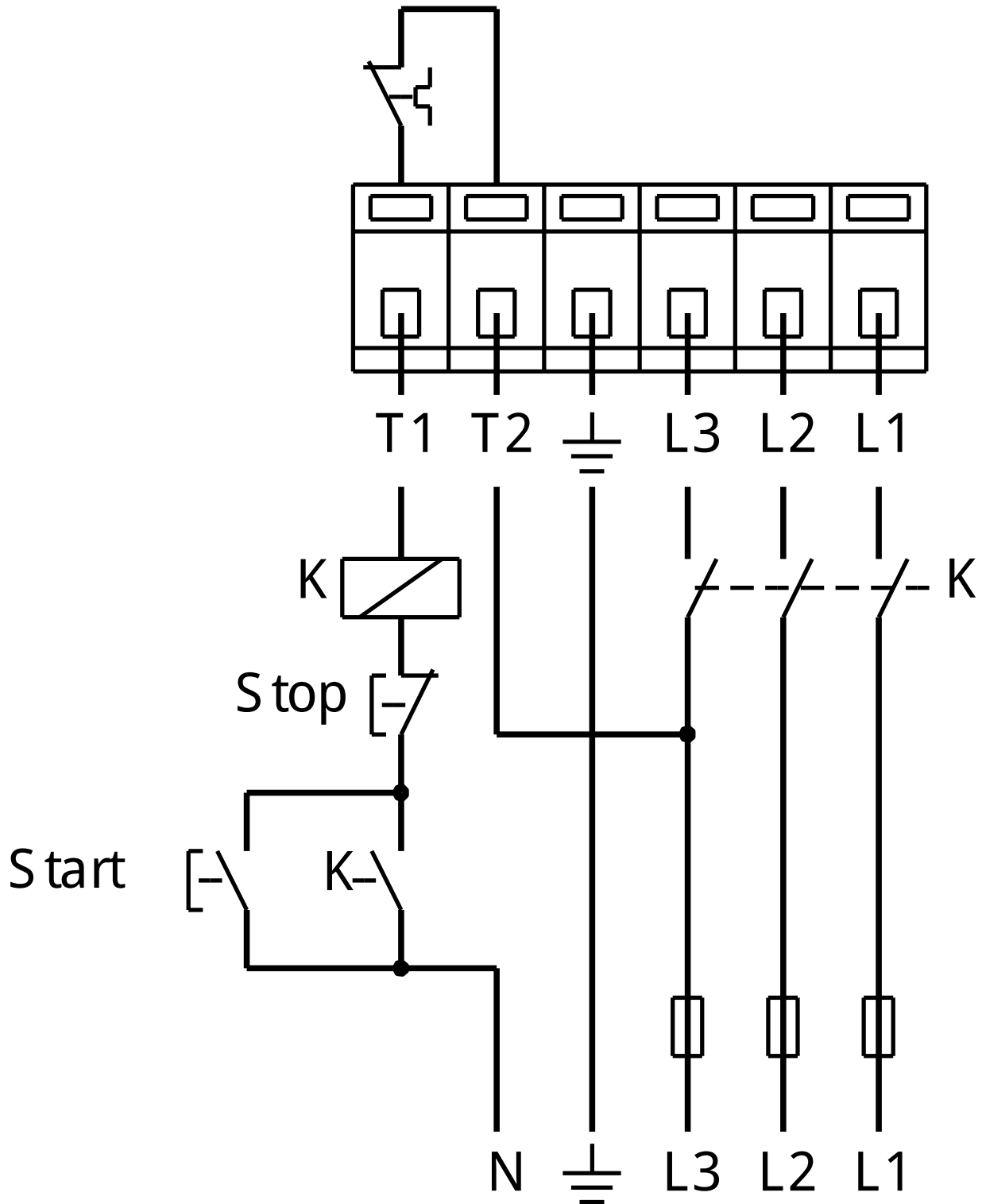
96401846 UPS 32-120 F B 50 Hz



Remarque: toutes les unités sont en [mm] – moins que d'autres unités soient spécifiées.
 Mise en garde: ce dessin d'encombrement simplifié ne montre pas tous les détails.



96401846 UPS 32-120 F B 50 Hz



Note ! Toutes les unités sont en [mm] sauf précision contraire.