




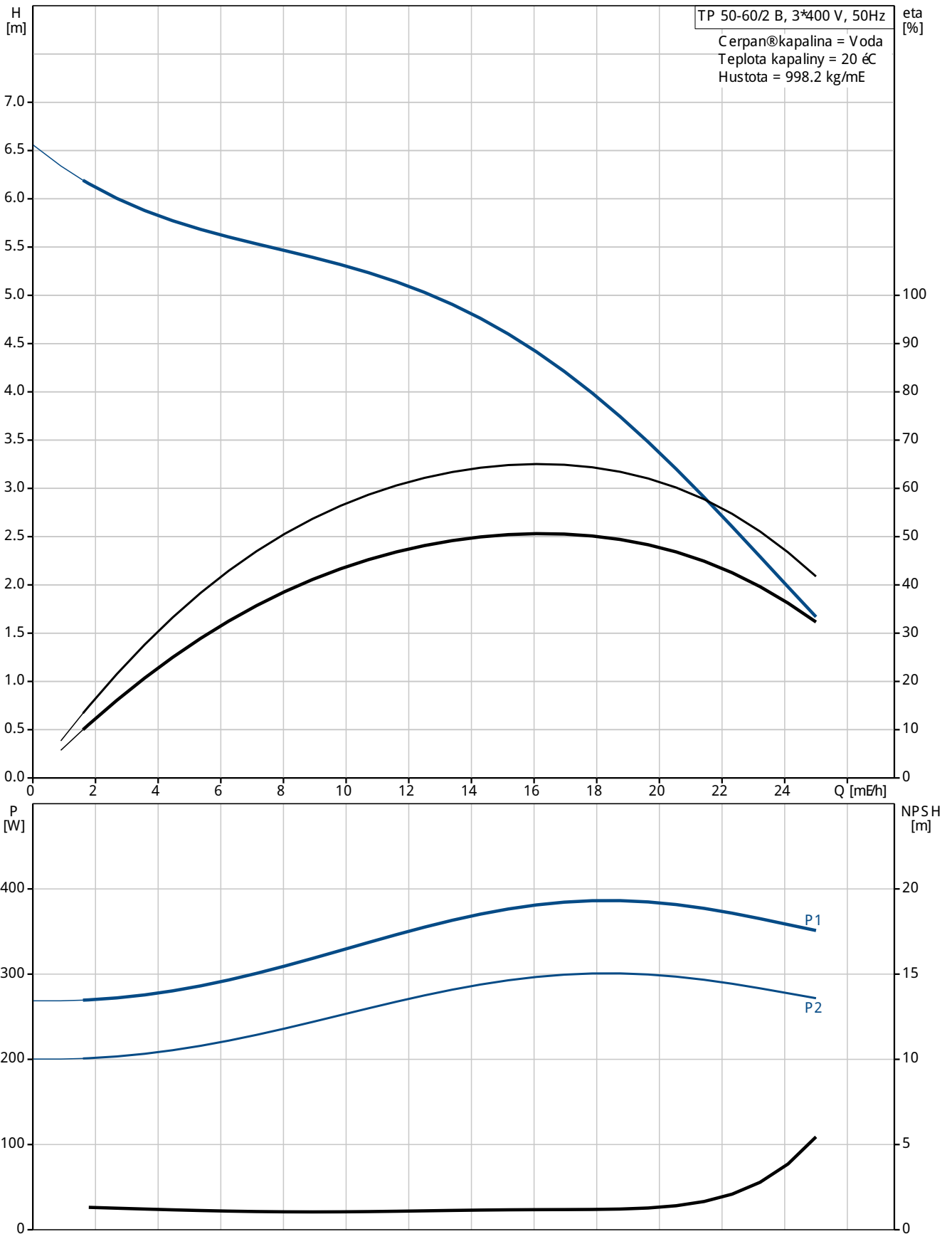
Pozice	Počet	Popis
	1	<p>TP 50-60/2 B A-F-Z-BUBE</p>  <p>Pozn.: obr. výrobku se může lišit od skuteč. výrobku</p> <p>Výrobní T.: <a href="#">96402097</a></p> <p>Jednostupkový jednoduchý odstředivý Terpadlo v uspořádání in-line:</p> <ul style="list-style-type: none"> <li>- tasnicí kruhy a oběžné kolo z korozivzdorné oceli</li> <li>- elektroforézno povrchová úprava</li> <li>- misková spojka</li> <li>- vyjmatelný horní Terpadlo pro snadnou údržbu</li> <li>- optimalizovaný hydraulický Terpadlo</li> <li>- uspořádání in-line se sacím a výtlačným hrdlem v jedné přímce k usnadnění montáže do potrubí nebo na betonový základ</li> <li>- bezúdržbové mechanické ucpávka odolná proti korozi</li> </ul> <p>Motor je 3-fázový AC motor.</p> <p>Kapalina: Rozsah teploty kapaliny: 0 .. 140 °C</p> <p>Techn.:</p> <p>Objem Terpadla pro daný otáčky: 2870 ot/min          Jmen. průtok: 16.2 m<sup>3</sup>/h          Jmen. dopravní výška: 4.4 m          Ucpávka: BUBE          Toleranční přesnost křivky: ISO 9906:2012 3B</p> <p>Materiál:          Těleso Terpadla: Bronz          DIN W.-Nr. 2.1050          ASTM B505-C90700</p> <p>Oběžné kolo: Korozivzdorná ocel          DIN W.-Nr. 1.4301          AISI 304</p> <p>Instalace:          Max. teplota okolí: 40 °C          Max. provozní tlak: 10 bar          Standardní příruba: DIN          Potrubní přípojka: DN 50          PN pro potrubní přípojku: PN 6/10          Vzdálenost mezi sacím a výtlačným hrdlem: 280 mm          Velikost příruby motoru: FT85</p> <p>Elektrický řád:</p>



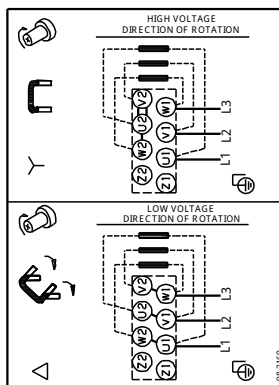
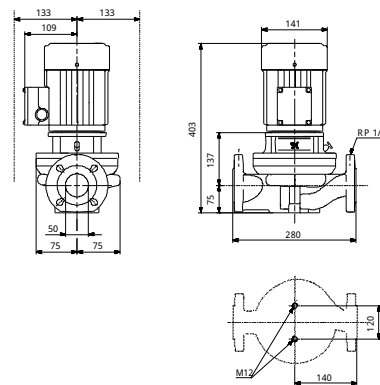
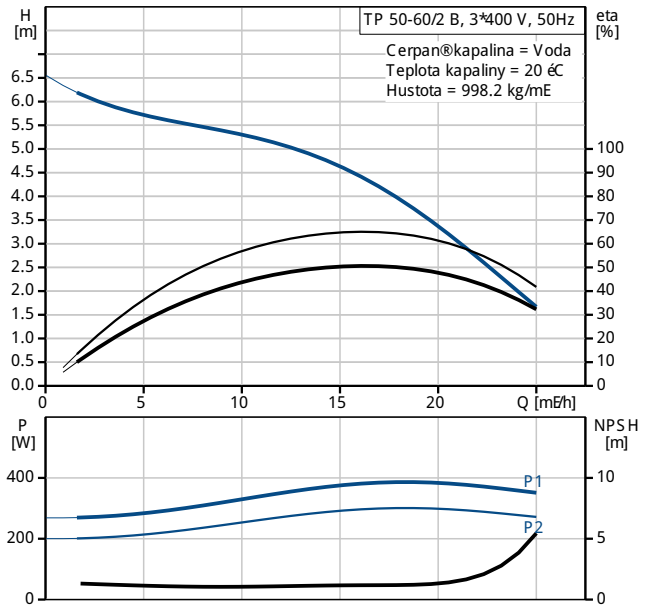
Pozice	Počet	Popis
		<p>Typ motoru: 71A                      Typ účinnosti IE: NA                      Počet pólů: 2                      Jmenovitý výkon - P2: 0.37 kW                      Frekvence el. síť: 50 Hz                      Jmenovitý napětí: 3 x 220-240 D/380-415 Y V                      Jmenovitý proud: 1,74/1,00 A                      Rozbáňovací proud: 490-530 %                      Cos phi - účinnost: 0,80-0,70                      Jmenovitý otáčky: 2850-2880 ot/min                      Účinnost: 73,8%                      Účinnost motoru při plném zatížení: 73,8 %                      Účinnost motoru při 3/4 zatížení: 79,0 %                      Účinnost motoru při 1/2 zatížení: 75,5 %                      Krytí (IEC 34-5): 55 Dust/etting                      Typ izolace (IEC 85): F</p> <p>Jiný:                      Min. index účinn., MEI h: 0.60                      ErP status: Produkt vyhovující EU                      Čistá hmotnost: 29.8 kg                      Hrubá hmotnost: 32.3 kg                      Přepřevný objem: 0.06 mE</p>



96402097 TP 50-60/2 B 50 Hz



Popis	Hodnota
<b>Všeobecné informace:</b>	
Název výrobku:	TP 50-60/2 B A-F-Z-BUBE
Pozice	
Číslo výrobku:	96402097
EAN kód:	5700390659462
Cena:	Na vyžádání
<b>Techn.:</b>	
Ωdaje Terpadla pro daný otáčky:	2870 ot/min
Jmen. průtok:	16.2 m <sup>3</sup> /h
Jmen. dopravní výška:	4.4 m
Max. dopravní výška:	60 dm
Ucpávka:	BUBE
Toleranční přesmo křivky:	ISO 9906:2012 3B
Verze Terpadla:	A
Model:	A
<b>Materiál:</b>	
Těleso Terpadla:	Bronz DIN W.-Nr. 2.1050 ASTM B505-C90700
<b>Obratní kolo:</b>	
	Korozivzdorné ocel DIN W.-Nr. 1.4301 AISI 304
Kód materi. provedení:	Z
<b>Instalace:</b>	
Max. teplota okolí:	40 °C
Max. provozní tlak:	10 bar
Standardní příruba:	DIN
Kód pro připojení:	F
Potravní připojka:	DN 50
PN pro potravní připojku:	PN 6/10
Vzdálenost mezi sacím a výtlačným hrdlem:	280 mm
Velikost příruby motoru:	FT85
<b>Kapalina:</b>	
Rozsah teploty kapaliny:	0 .. 140 °C
<b>Elektrické údaje:</b>	
Typ motoru:	71A
Třída účinnosti IE:	NA
Počet pólů	2
Jmenovitý výkon - P2:	0.37 kW
Frekvence el. síta:	50 Hz
Jmenovitý napětí:	3 x 220-240 D/380-415 Y V
Jmenovitý proud:	1,74/1,00 A
Rozbáňový proud:	490-530 %
Cos phi - účinnost:	0,80-0,70
Jmenovitá otáčky:	2850-2880 ot/min
Účinnost:	73,8%
Účinnost motoru při plném zatížení:	73,8 %
Účinnost motoru při 3/4 zatížení:	79,0 %
Účinnost motoru při 1/2 zatížení:	75,5 %
Krytí (IEC 34-5):	55 Dust/etting
Třída izolace (IEC 85):	F
Motorová ochrana:	σdnw
Vč. T. motoru:	85805102
<b>Jiní:</b>	
Min. index účinn., MEI ě:	0.60
ErP status:	Produkt vyhovující E uP
Cistěhmotnost:	29.8 kg
Hruběhmotnost:	32.3 kg
Přepavní objem:	0.06 m <sup>3</sup>





Název společnosti:

Vypracování kum:

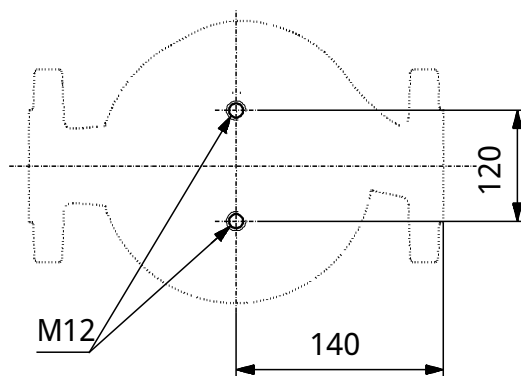
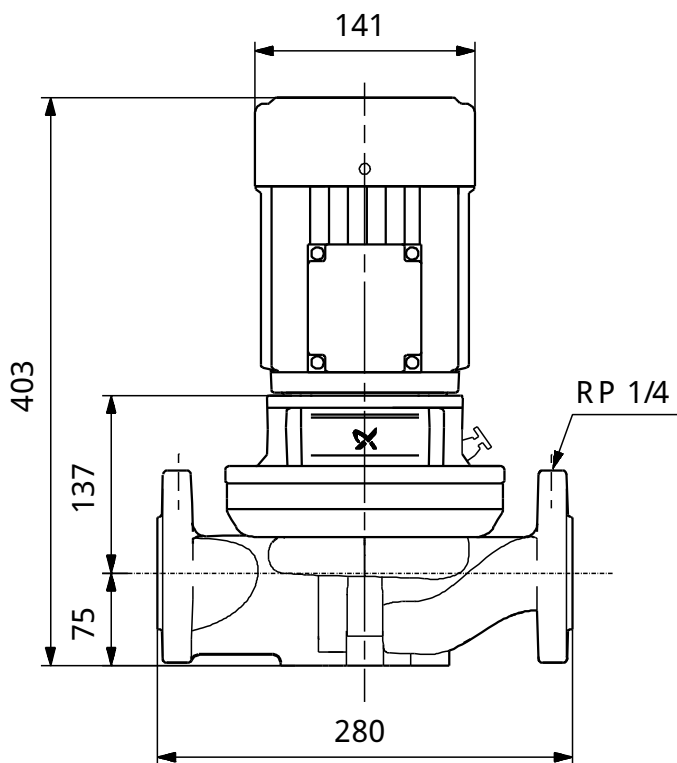
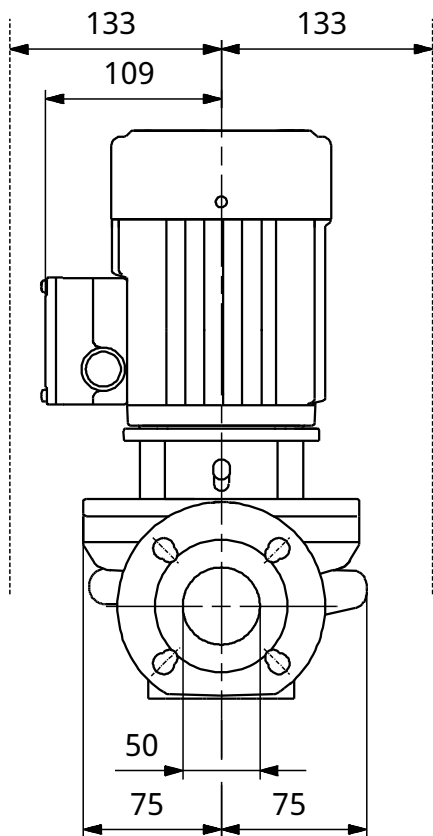
Telefon:

Datum:

Popis

Hodnota

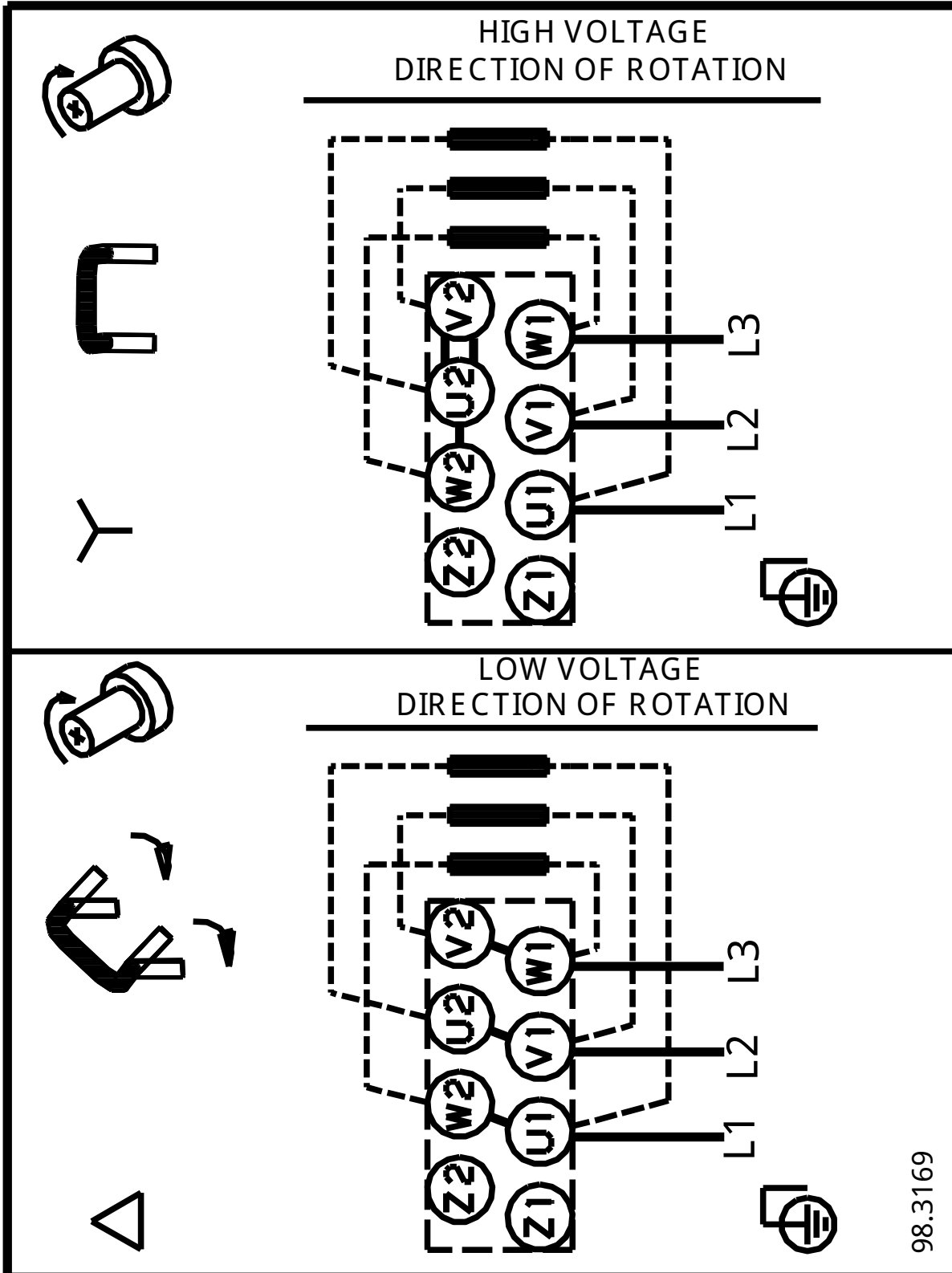
96402097 TP 50-60/2 B 50 Hz



Poznámka! Všechny jednotky musí být v [mm] jestliže není uvedeno jinak.  
Poznámka: tento zjednodušený rozměrový náčrt nezobrazuje všechny detaily.



96402097 TP 50-60/2 B 50 Hz



98.3169

Upozornění! V pechny jednotky jsou v [mm], pokud není uvedeno jinak!