



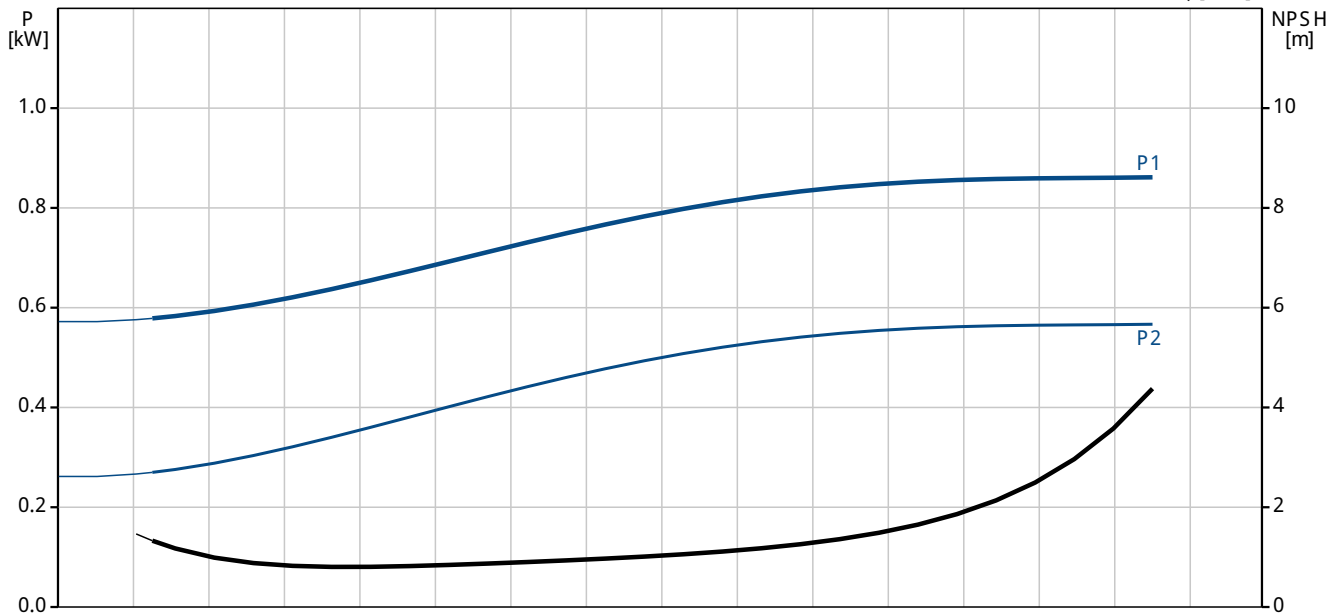
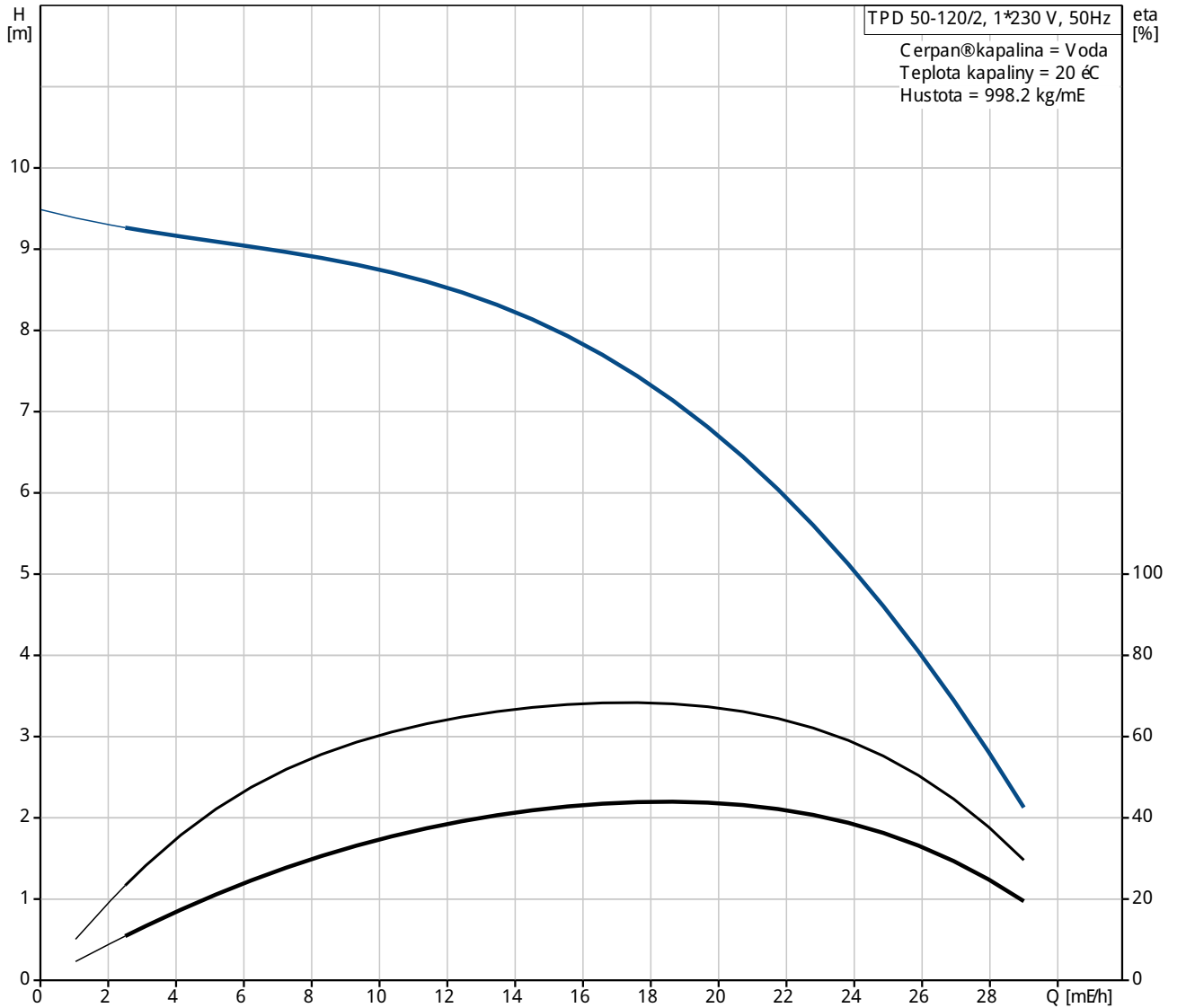
Pozice	Počet	Popis
	1	<p>TPD 50-120/2 A-F-A-BUBE</p>  <p>Pozn.: obr. výrobku se může lišit od skuteč. výrobku</p> <p>Výrobní T.: 96402120</p> <p>Jednostupkový odstředivý zdvojený Terpadlo v uspořádání in-line:</p> <ul style="list-style-type: none"> - tasnicí kruhy a oběžné kolo z korozivzdorné oceli - elektroforézno povrchová úprava - misková spojka - vyjmátelný horní Terpadla pro snadnou údržbu - optimalizovaný hydraulický Terpadlo - uspořádání in-line se sacím a výtlačným hrdlem v jedné příčce k umožnění přímé montáže do potrubí nebo na betonový základ - bezúdržbová mechanická úcpávka odolná proti korozi <p>Motor je 1-fázový AC motor.</p> <p>Kapalina: Rozsah teploty kapaliny: 0 .. 140 °C</p> <p>Techn.:</p> <p>Ódaje Terpadla pro daný otáčky: 2890 ot/min Jmen. průtok: 16.6 m³/h Jmen. dopravní výška: 8.2 m Skutečný průměr oběž. kola: 87 mm Úcpávka: BUBE Toleranční přesnost květky: IS O9906:2012 3B</p> <p>Materiál: Těleso Terpadla: Litina EN-J L1040 ASTM A48-40 B Oběžné kolo: Korozivzdorná ocel DIN W.-Nr. 1.4301 AISI 304</p> <p>Instalace: Max. teplota okolí: 40 °C Max. provozní tlak: 10 bar Standardní příruba: DIN Potrubní přípojka: DN 50 Sací hrdlo: DN 50</p>



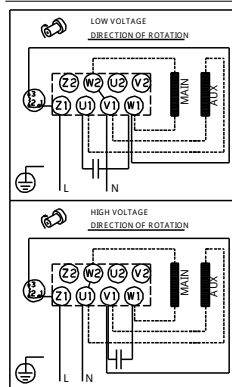
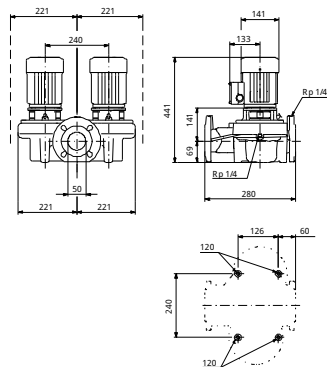
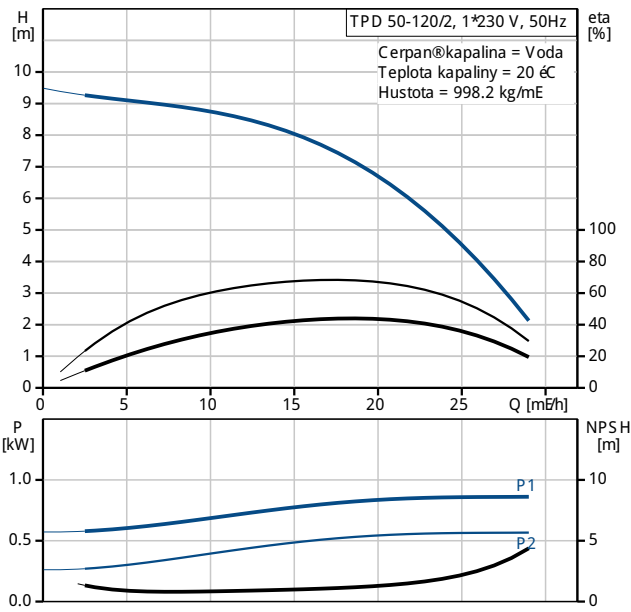
Pozice	Počet	Popis
		<p>Vstupní hrdlo: DN 50 PN pro potrubní připojku: PN 6/10 Vzdušnost mezi sacím a vstupním hrdlem: 280 mm Velikost přruby motoru: FT100</p> <p>Elektrické údaje: Typ motoru: 80B Třída účinnosti IE: IE1 Počet pólů: 2 Jmenovitá výkon - P2: 2 x 0.75 kW Frekvence el. síť: 50 Hz Jmenovitá napětí: 1 x 220-230/240 V Jmenovitý proud: 5,10/4,75 A Rozbáňovaný proud: 300 % Cos phi - účinnost: 0,99 Jmenovitá otáčky: 2780 ot/min Účinnost: IE1 72,1% Účinnost motoru při plném zatížení: 72,1 % Krytí (IEC 34-5): 55 Dust/etting Třída izolace (IEC 85): F</p> <p>Jiný: Min. index účinn., MEI h: 0.45 ErP status: Produkt vyhovující EU Čistá hmotnost: 63.4 kg Hrubá hmotnost: 67.6 kg Právní objem: 0.12 mE</p>



96402120 TPD 50-120/2 50 Hz



Popis	Hodnota
Všeobecné informace:	
Název výrobku:	TPD 50-120/2 A-F-A-BUBE
Pozice	
Číslo výrobku:	96402120
EAN kód:	5700390659929
Cena:	Na vyžádání
Techn.:	
Řada Terpadla pro daný otáčky:	2890 ot/min
Jmen. průtok:	16.6 m ³ /h
Jmen. dopravní výška:	8.2 m
Max. dopravní výška:	120 dm
Skutečný průměr oba. kola:	87 mm
Ucpávka:	BUBE
Toleranční přesnost křivky:	ISO 9906:2012 3B
Verze Terpadla:	A
Model:	A
Materiál:	
Těleso Terpadla:	Litina EN-J L1040 ASTM A48-40 B
Obať kolo:	Korozivzdorná ocel DIN W.-Nr. 1.4301 AISI 304
Kód materi. provedení:	A
Instalace:	
Max. teplota okolí:	40 °C
Max. provozní tlak:	10 bar
Standardní příruba:	DIN
Kód pro připojení:	F
Potrubní přípojka:	DN 50
Sací hrdlo:	DN 50
Výškový hrdlo:	DN 50
PN pro potrubní přípojku:	PN 6/10
Vzdálenost mezi sacím a výškovým hrdlem:	280 mm
Velikost příruby motoru:	FT100
Kapalina:	
Rozsah teploty kapaliny:	0 .. 140 °C
Elektrické údaje:	
Typ motoru:	80B
Třída účinnosti IE:	IE 1
Počet pólů	2
Jmenovitý výkon - P2:	2 x 0.75 kW
Frekvence el. síta:	50 Hz
Jmenovitý napětí:	1 x 220-230/240 V
Jmenovitý proud:	5,10/4,75 A
Rozbáňovací proud:	300 %
Cos phi - účinnost:	0,99
Jmenovitý otáčky:	2780 ot/min
Účinnost:	IE 1 72,1%
Účinnost motoru při plném zatížení:	72,1 %
Krytí (IEC 34-5):	55 Dust/etting
Třída izolace (IEC 85):	F
Motorová ochrana:	PTO
Verze motoru:	85215104
jiné:	
Min. index účinn., MEI h:	0.45
ErP status:	Produkt vyhovující E uP
Čistá hmotnost:	63.4 kg
Hrubá hmotnost:	67.6 kg





Název společnosti:

Vypracování kum:

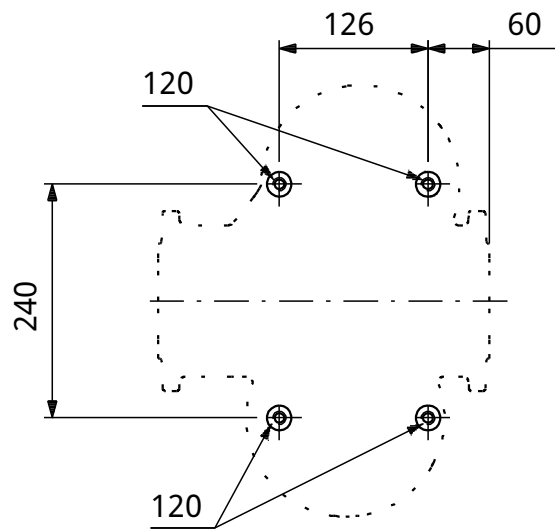
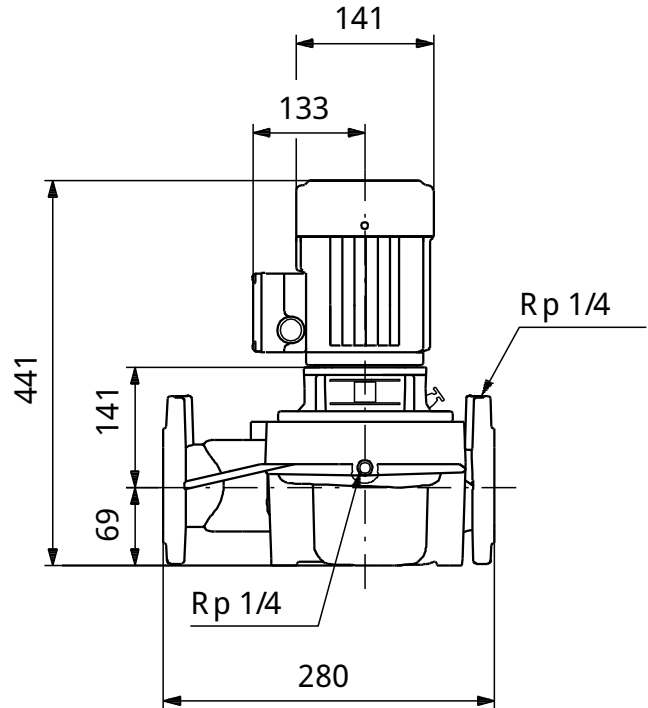
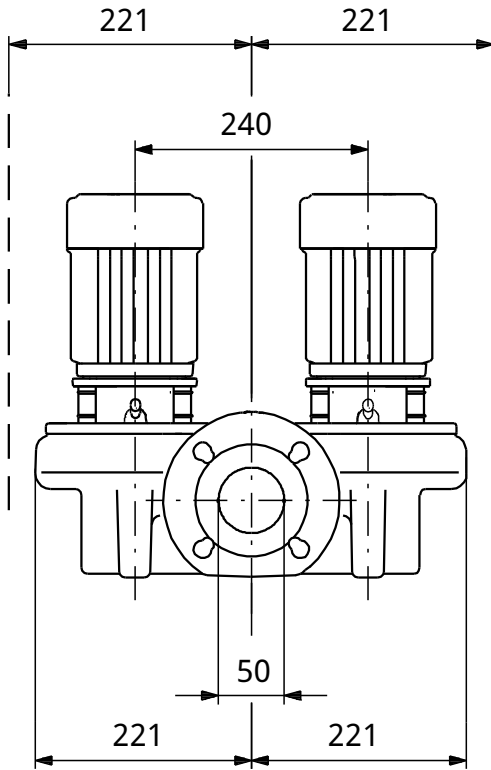
Telefon:

Datum:

Popis	Hodnota
Přepavný objem:	0.12 mE
Prodejní region:	GB



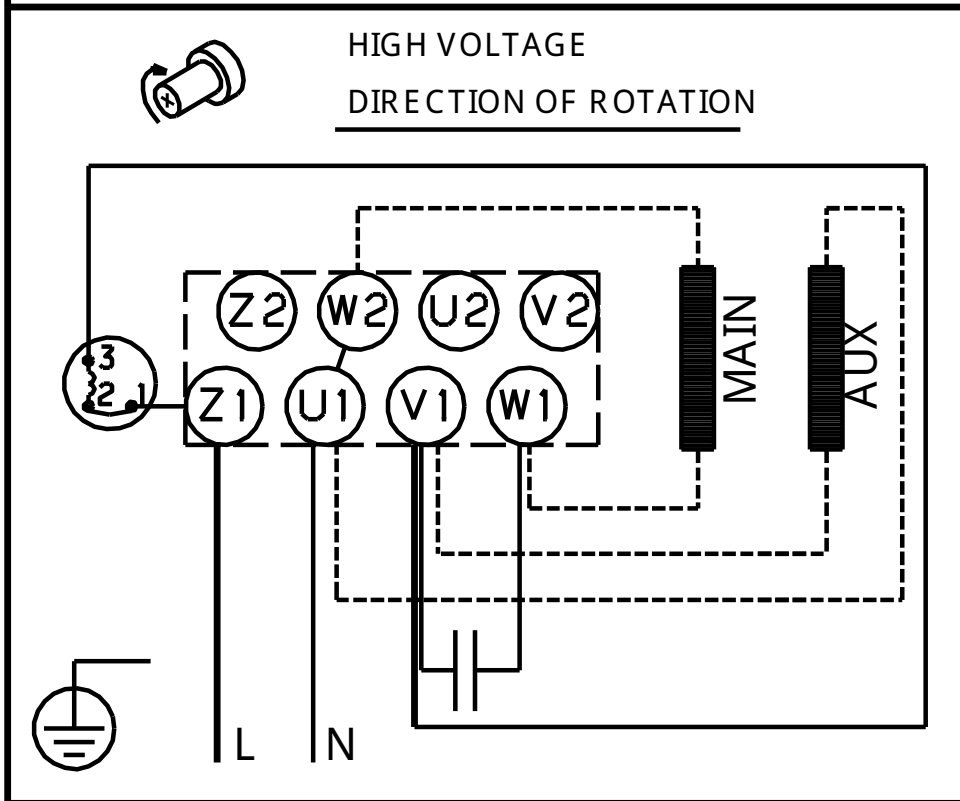
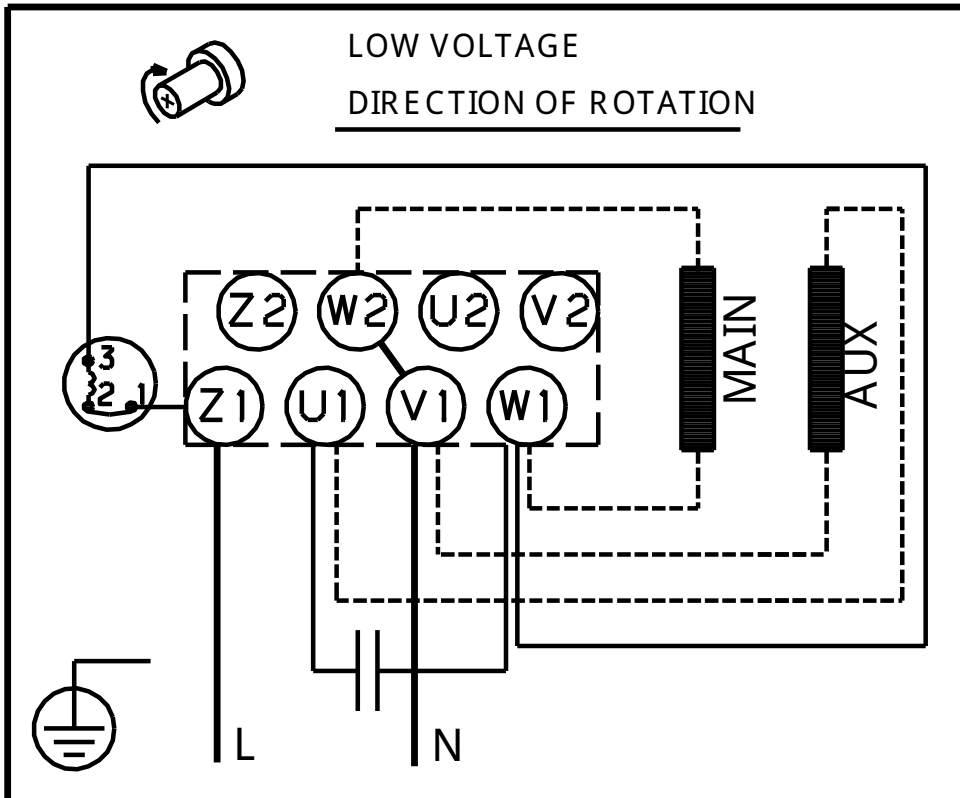
96402120 TPD 50-120/2 50 Hz



Poznámka! Všechny jednotky musí být v [mm] jestliže není uvedeno jinak.
 Poznámka: tento zjednodušený rozměrový náčrt nezobrazuje všechny detaily.



96402120 TPD 50-120/2 50 Hz



Upozornění! Všechny jednotky jsou v [mm], pokud není uvedeno jinak!