



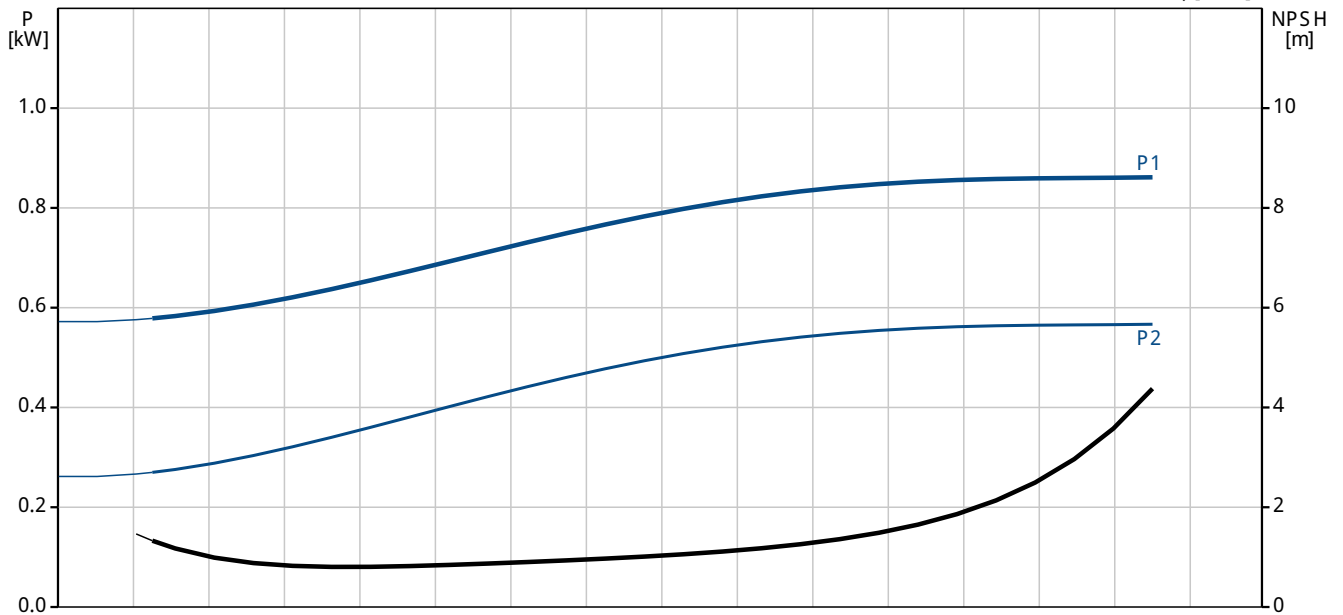
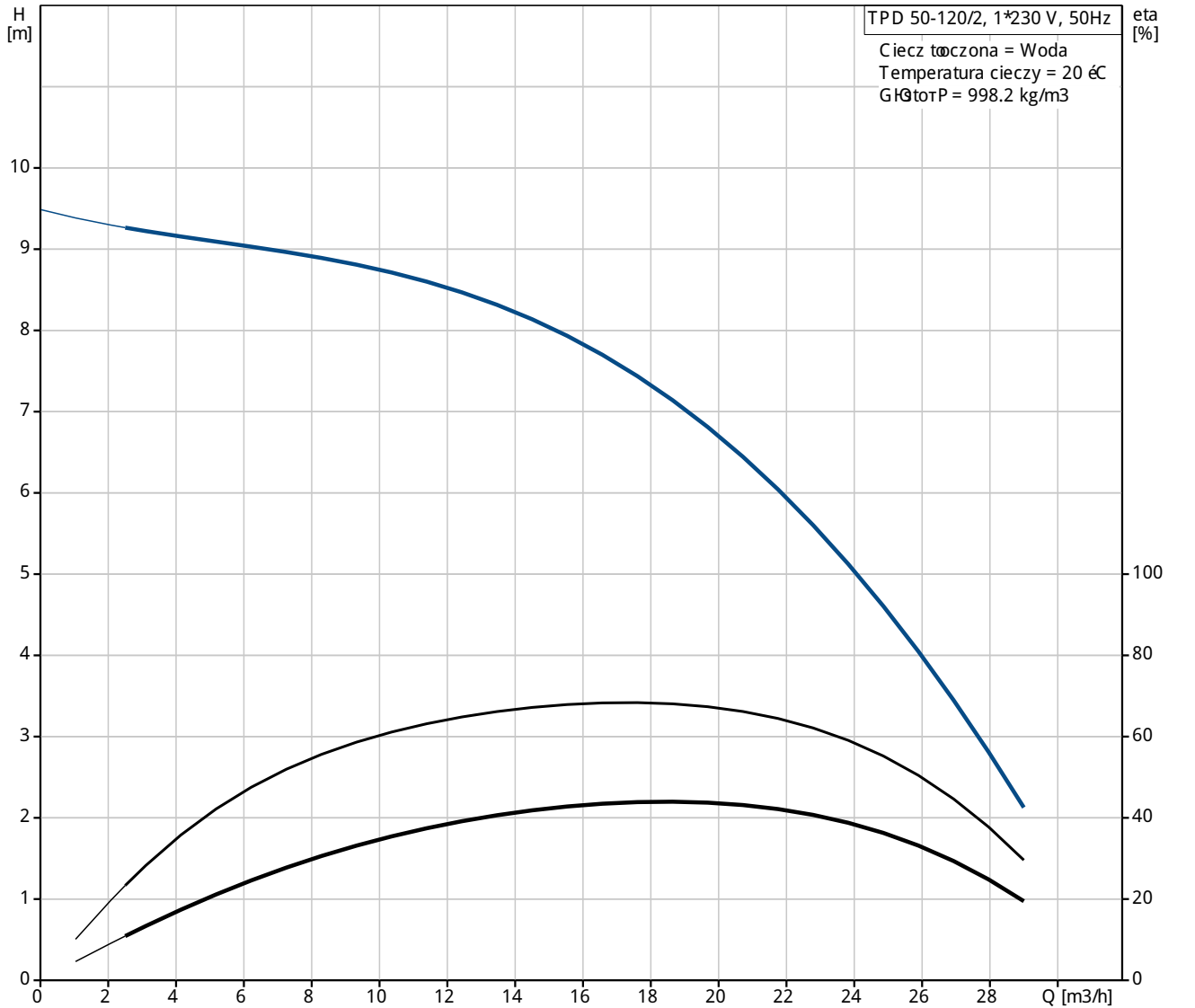
Pozycja	Ilość	Opis
	1	<p>TPD 50-120/2 A-F-A-BUBE</p>  <p>Uwaga! Zdjęcie produktu może różnić się od aktualnego</p> <p>Nr katalogowy: 96402120</p> <p>Jednostopniowa podwrotna pompa wirowa in-line:</p> <ul style="list-style-type: none"> - pierścienie bieguny i wirnik wykonane ze stali nierdzewnej - malowanie kataforetyczne - sprzężenie mechaniczne - wykonanie top-pull-out dla łatwej obsługi - optymalna hydraulika - konstrukcja inline z przeciwnymi kierunkami obrotu <p>ssawnym i tłocznym umożliwia montaż na rurce lub fundamentie betonowym</p> <ul style="list-style-type: none"> - odporne na korozję mechaniczne <p>uszczelnienie wału.</p> <p>Z przyłączonym silnikiem 1-fazowym.</p> <p>Ciecz: Zakres temperatury cieczy: 0 .. 140 °C</p> <p>Techniczne: Prędkość dla danych pompy: 2890 obr/min Wydajność nominalna: 16.6 m³/h Nominalna wysokość podnoszenia: 8.2 m Rzeczywista średnica wirnika: 87 mm Uszczelnienie wału: BUBE Tolerancje charakterystyki: IS O9906:2012 3B</p> <p>Materiały: Korpus pompy: żeliwo szare EN-J L1040 ASTM A48-40 B</p> <p>Wirnik: Stal nierdzewna DIN W.-Nr. 1.4301 AISI 304</p> <p>Instalacja: Maksymalna temperatura otoczenia: 40 °C Maksymalne ciśnienie pracy: 10 bar Końcówki standardowe: DIN Przyłącza rurowe: DN 50 Kolejność ssawny: DN 50 Kolejność tłoczny: DN 50</p>



Pozycja	Ilość	Opis
		<p>Cirnienie: PN 6/10</p> <p>Wysokość montażowa: 280 mm</p> <p>Wymiar kołnierza dla silnika: FT100</p> <p>Dane elektryczne:</p> <p>Typ silnika: 80B</p> <p>IE Efficiency class: IE 1</p> <p>Liczba biegunów: 2</p> <p>Nominalna moc silnika - P2: 2 x 0.75 kW</p> <p>Częstotliwość podstawowa: 50 Hz</p> <p>Napięcie nominalne: 1 x 220-230/240 V</p> <p>Prąd znamionowy: 5,10/4,75 A</p> <p>Prąd uruchomienia: 300 %</p> <p>Cos φ - współczynnik mocy: 0,99</p> <p>Prędkość nominalna: 2780 obr/min</p> <p>Efficiency: IE 1 72,1%</p> <p>Sprawność silnika przy pełnym obciążeniu: 72,1 %</p> <p>Rodzaj ochrony (IEC 34-5): 55 Dust/etting</p> <p>Klasa izolacji (IEC 85): F</p> <p>Inne:</p> <p>Minimum efficiency index, MEI h: 0.45</p> <p>ErP status: EuP Wolnostojące</p> <p>Masa netto: 63.4 kg</p> <p>Masa: 67.6 kg</p> <p>Objętość wysyłkowa: 0.12 m3</p>



96402120 TPD 50-120/2 50 Hz



Opis Wartość

Informacje ogólne:

Nazwa wyrobu:	TPD 50-120/2 A-F-A-BUBE
Pozycja	
Nr katalogowy:	96402120
Numer EAN:	5700390659929
Cena:	Na życzenie

Techniczne:

Prędkość dla danych pompy:	2890 obr/min
Wydajność nominalna:	16.6 m ³ /h
Nominalna wysokość podnoszenia:	8.2 m
H max:	120 dm
Rzeczywista średnica wirnika:	87 mm
Uszczelnienie wału:	BUBE
Tolerancje charakterystyki:	ISO 9906:2012 3B
Wykonanie pompy:	A
Model:	A

Materiały:

Korpus pompy:	żeliwo szare EN-J L1040
Wirnik:	ASTM A48-40 B Stal nierdzewna DIN W.-Nr. 1.4301 AISI 304
Kod materiału:	A

Instalacja:

Maksymalna temperatura otoczenia:	40 °C
Maksymalne ciśnienie pracy:	10 bar
Końcówka standardowa:	DIN
Kod przyłączy rurociągu:	F
Przyłącze rurowe:	DN 50
Kręcie ssawny:	DN 50
Kręcie tłoczny:	DN 50
Ciśnienie:	PN 6/10
Długość montażowa:	280 mm
Wymiar kołnierza dla silnika:	FT 100

Ciecz:

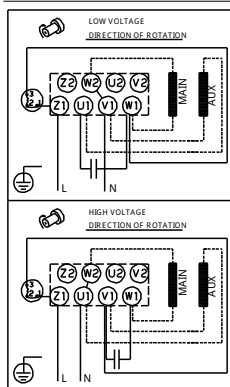
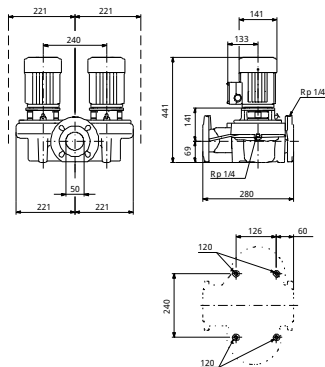
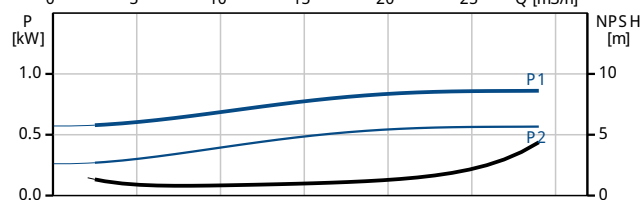
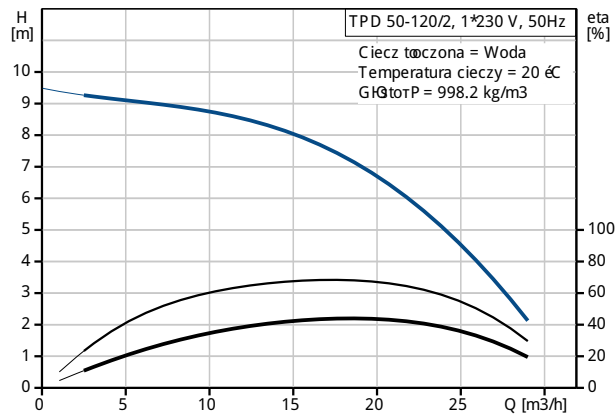
Zakres temperatury cieczy:	0 .. 140 °C
----------------------------	-------------

Dane elektryczne:

Typ silnika:	80B
IE Efficiency class:	IE 1
Liczba biegunów:	2
Nominalna moc silnika - P2:	2 x 0.75 kW
Częstotliwość podstawowa:	50 Hz
Napięcie nominalne:	1 x 220-230/240 V
Prędkości znamionowe:	5,10/4,75 A
Prędkość uruchomienia:	300 %
Cos φi - współczynnik mocy:	0,99
Prędkość nominalna:	2780 obr/min
Efficiency:	IE 1 72,1%
Sprawność silnika przy pełnym obciążeniu:	72,1 %
Rodzaj ochrony (IEC 34-5):	55 Dust/etting
Klasa izolacji (IEC 85):	F
Zabezpieczenie silnika:	PTO
Nr silnika:	85215104

Inne:

Minimum efficiency index, MEI h:	0.45
ErP status:	EuP Wolnostojące
Masa netto:	63.4 kg
Masa:	67.6 kg





Nazwa firmy:

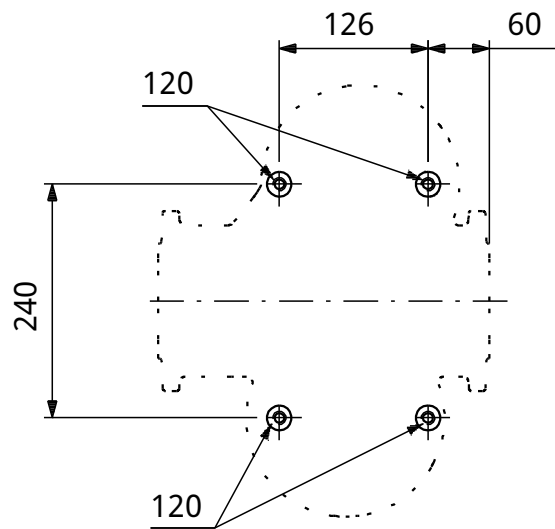
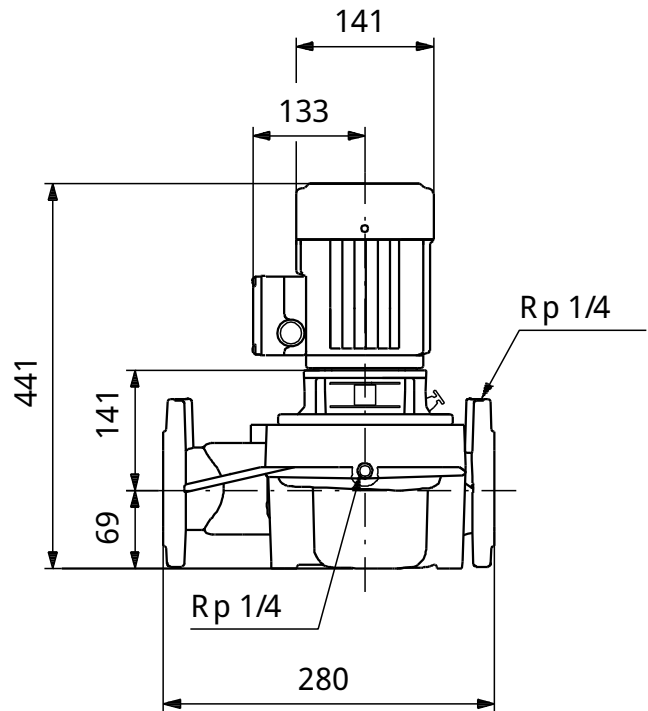
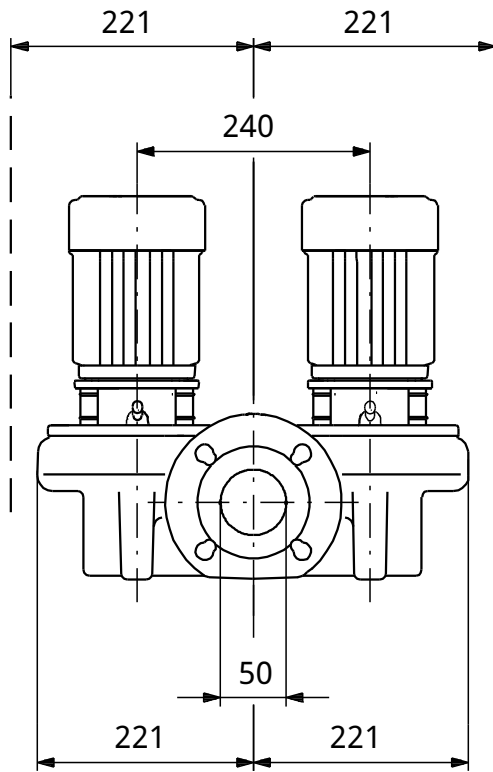
Autor:

Telefon:

Dane:

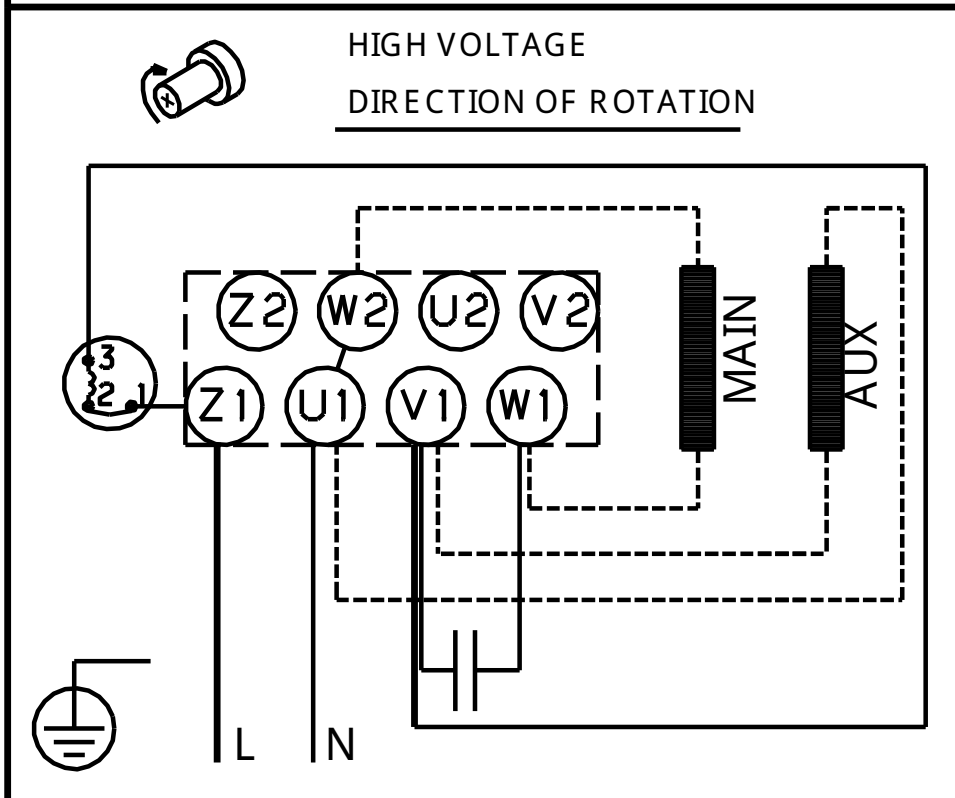
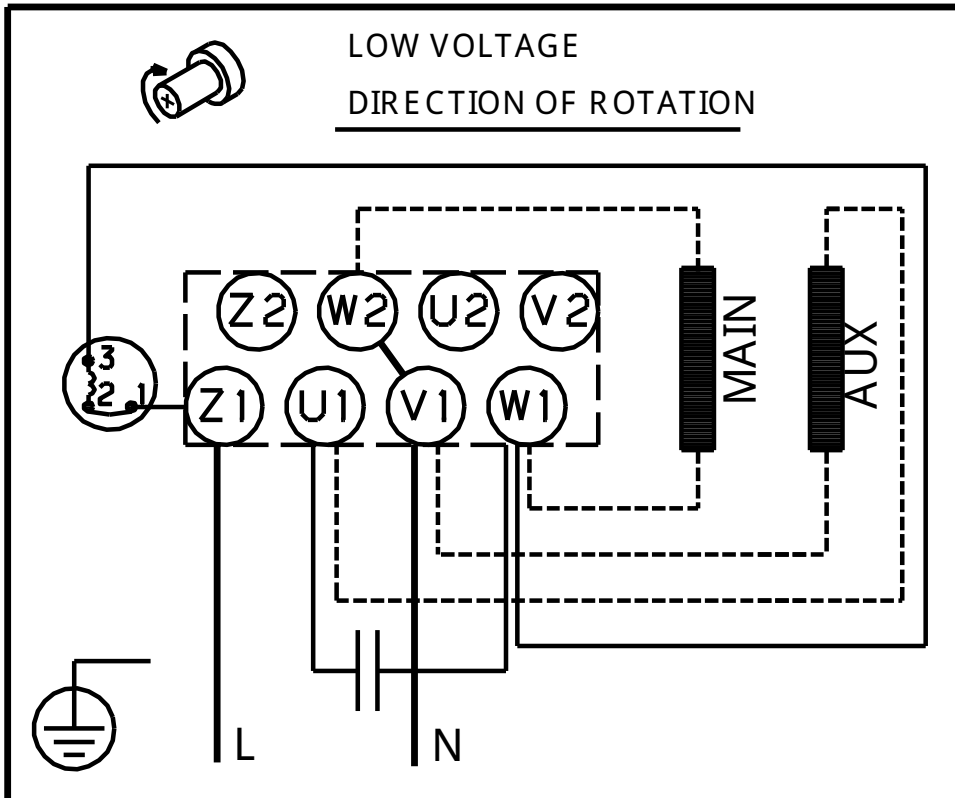
Opis	Wartość
Objętość wysyłkowa:	0.12 m3
Region sprzedaży:	GB

96402120 TPD 50-120/2 50 Hz



Uwaga! Wszystkie wymiary podane są w [mm] jeżeli nie zaznaczono inaczej.
 Otwiadczenie: Rysunki uproszczone nie pokazują wszystkich szczegółów.

96402120 TPD 50-120/2 50 Hz



Uwaga! Wszystkie wymiary s[ł]w [mm] jeżeli nie zostay podane inne jednostki.