




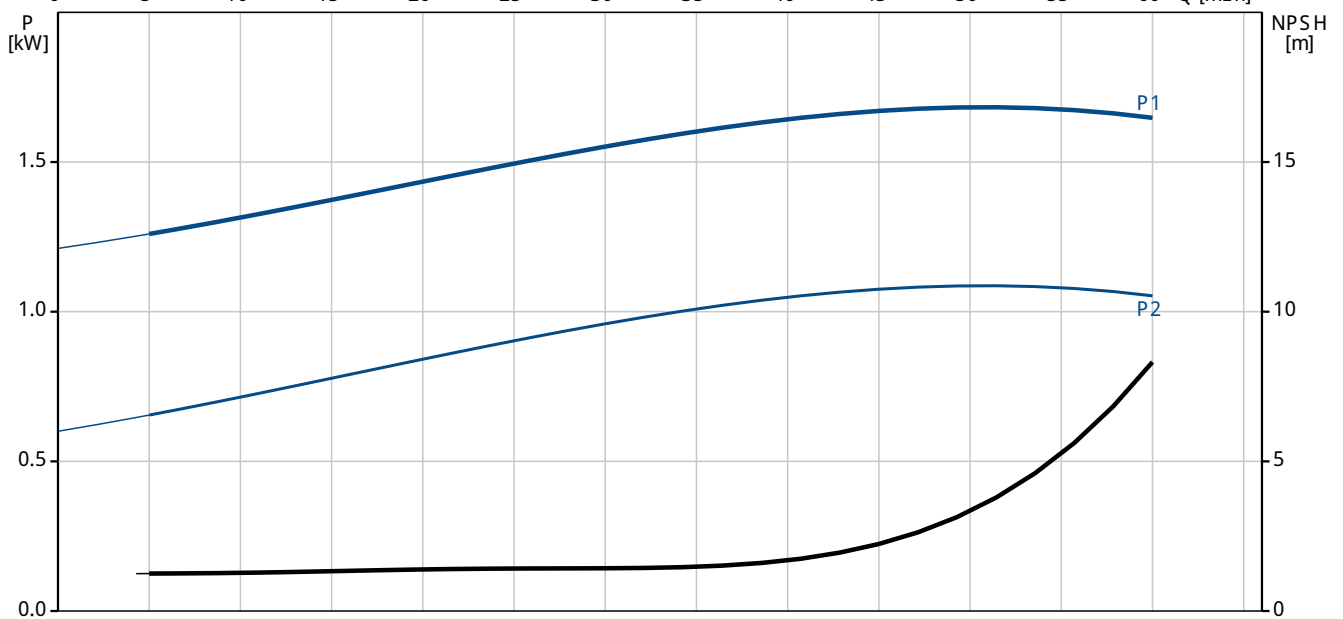
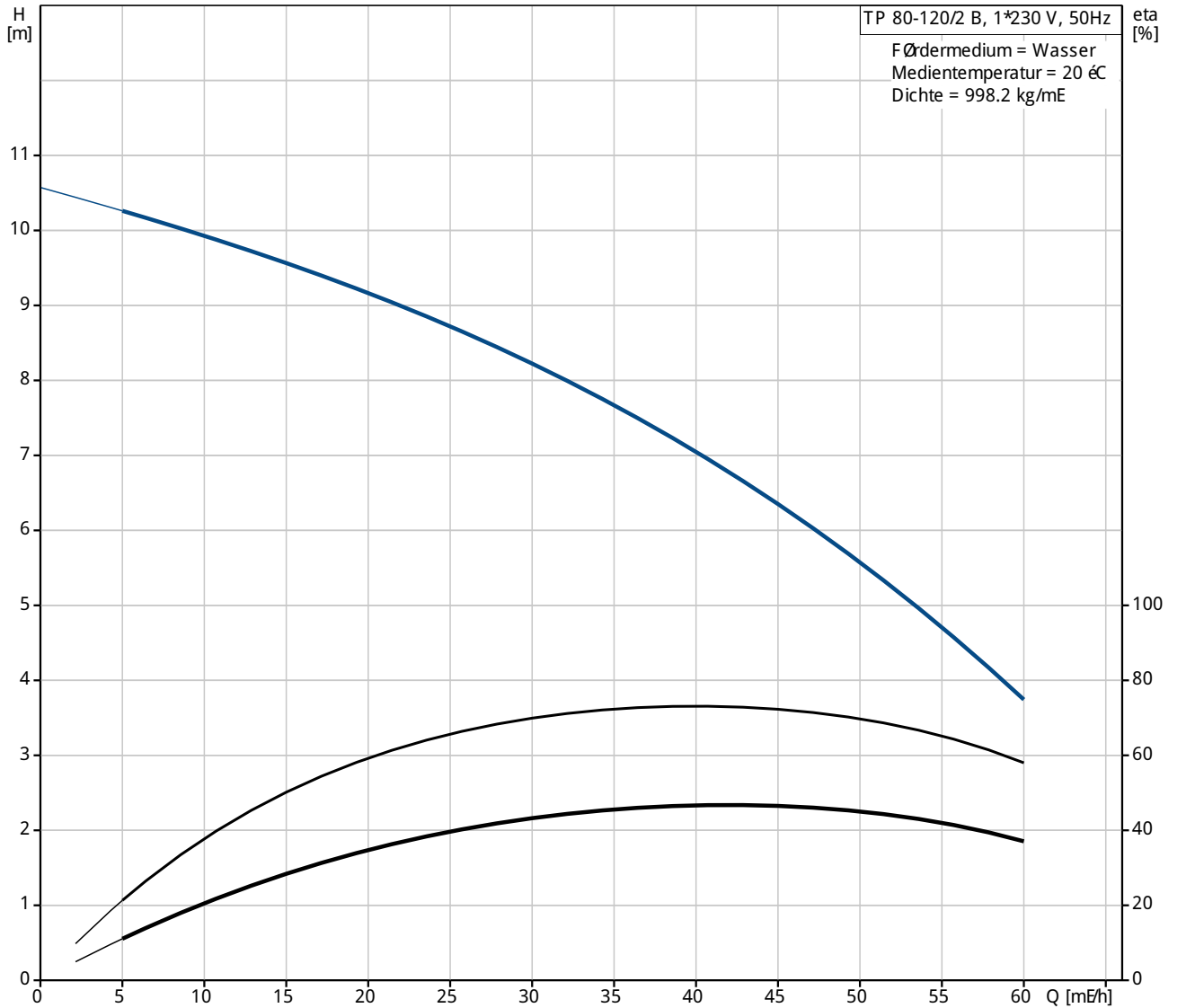
| Position | Anz. | Beschreibung  |
|----------|------|---|
|          | 1    | <p>TP 80-120/2 B A-F-Z-BUBE</p>  <p>Hinweis! Abbildung kann vom Produkt abweichen.</p> <p>Produktnr.: <a href="#">96402475</a></p> <p>E instufige Trockenlaufpumpe in Inline-Bauweise</p> <ul style="list-style-type: none"> <li>- Eff1-Hocheffizienzmotore mit 1.1 bis 90 kW für geringe Leistungsaufnahmen</li> <li>- Laufrad und Spaltringe aus nichtrostendem Edelstahl</li> <li>- Hohe Korrosionsbeständigkeit durch standardmäßige Kataphorese-Beschichtung (kathodische Elektrotauchlackierung)</li> <li>- Verbindung Motorwelle/Pumpenwelle durch gewichtete Schalenkupplung</li> <li>- "Top-pull-out"-Prinzip für einfache Wartung</li> <li>- optimierte Hydraulik für hohe Wirkungsgrade</li> <li>- Inline-Bauweise mit gegenüberliegenden Saug- und Druckstutzen für Rohreinbau und/oder Fundamentaufstellung</li> <li>- Korrosionsbeständige, wartungsfreie Gleitringdichtung</li> </ul> <p>Der Motor ist ein 1-phasiger, vollständig gekapselter, luftgekühlter Norm-Motor mit Abmessungen gemäß IEC/DIN.</p> <p>Fördermedium:<br/>Medientemperaturbereich: 0 .. 140 °C</p> <p>Technische Daten:<br/> Pumpendrehzahl: 2910 1/min<br/> Nennvolumenstrom: 42.7 m³/h<br/> Nennförderhöhe: 8 m<br/> Wellenabdichtung: BUBE<br/> Kennlinientoleranz: ISO9906:2012 3B</p> <p>Werkstoffe:<br/> Pumpengehäuse: Bronze<br/> DIN W.-Nr. 2.1050<br/> ASTM B505-C90700<br/> Laufrad: Edelstahl<br/> DIN W.-Nr. 1.4301<br/> AISI 304</p> <p>Installation:<br/> Maximale Umgebungstemperatur: 40 °C<br/> Max. Betriebsdruck: 10 bar<br/> Anschluss: DIN<br/> Nennweite: DN 80<br/> Nenndruck (bar): PN 10</p> |



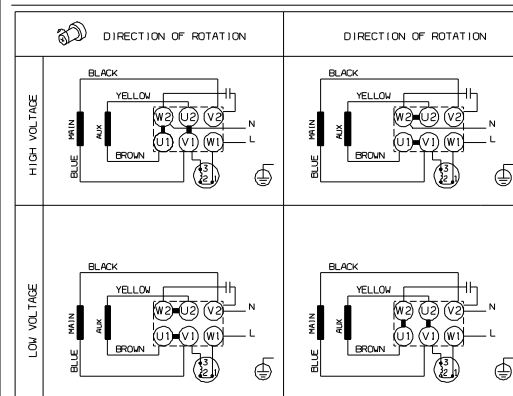
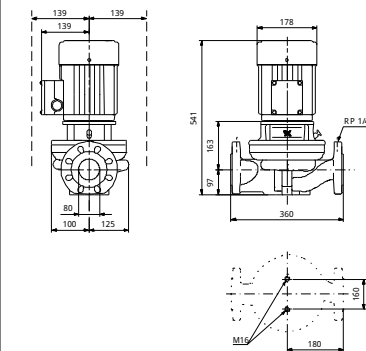
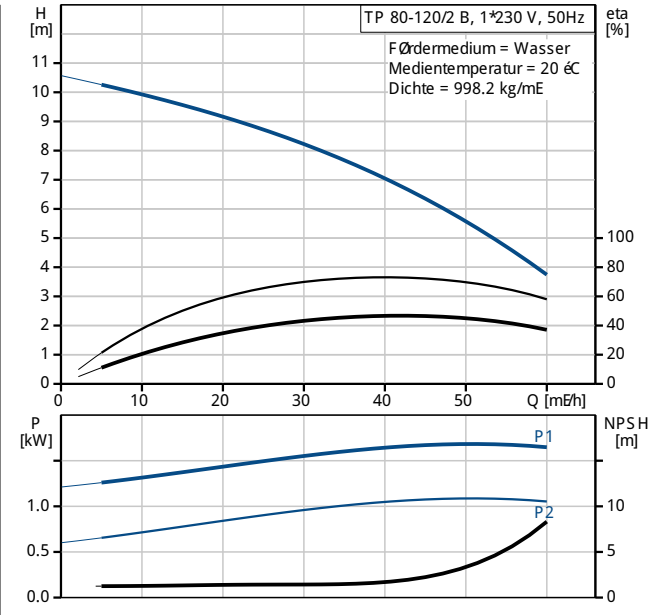
| Position | Anz. | Beschreibung   |
|----------|------|--|
|          |      | Einbaulänge: 360 mm<br>Flanschgröße des Motors: FT115  |
|          |      | Elektrische Daten:<br>Bauart des Motors: 90LB<br>IE-Wirkungsgradklasse: NA<br>Anzahl der Pole: 2<br>Motorbemessungsleistung P2: 1.5 kW<br>Netzfrequenz: 50 Hz<br>Nennspannung: 1 x 220-230/240 V<br>Nennstrom: 9,90/8,90 A<br>Anlaufstrom: 390 %<br>Leistungsfaktor Cos phi: 0,98/0,99<br>Nenn-Drehzahl: 2750/2740 1/min<br>Motorwirkungsgrad bei Vollast: 72-70 %<br>Schutzart (IE C 34-5): 55 Dust/etting<br>Isolationsklasse (IE C 85): F |
|          |      | Sonstiges:<br>Mindesteffizienzindex, MEI h: 0.70<br>ErP status: EuP extern/integriert<br>Nettogewicht: 56.3 kg<br>Bruttogewicht: 62.2 kg<br>Versandvolumen: 0.16 mE  |



96402475 TP 80-120/2 B 50 Hz

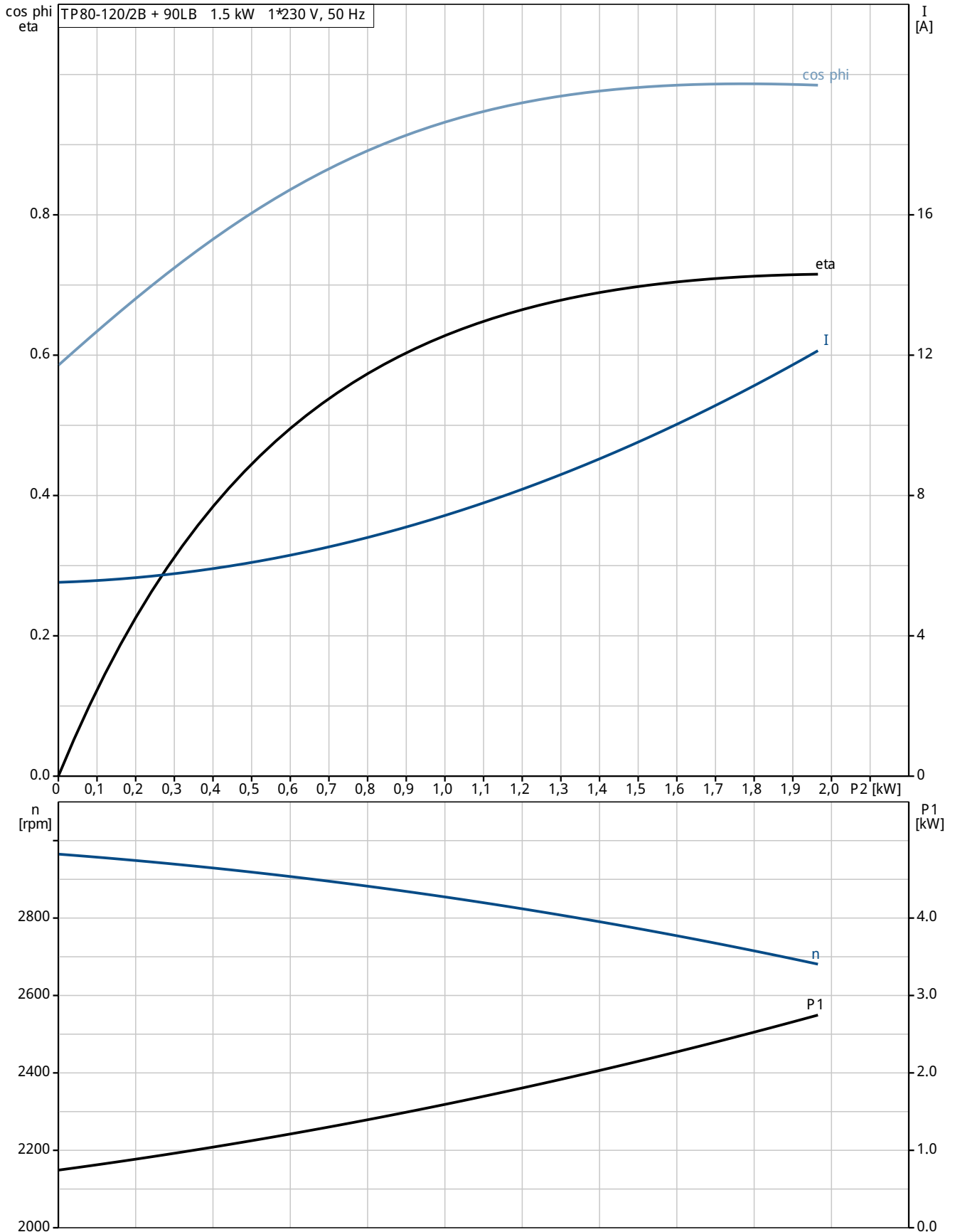


| Beschreibung                     | Daten  |
|----------------------------------|--|
| <b>Allgemeine Informationen:</b> |  |
| Produktbezeichnung:              | TP 80-120/2 B A-F-Z-BUBE                         |
| Position:                        |  |
| Produktnummer:                   | 96402475   |
| EAN Nummer:                      | 5700390670177                                    |
| Preis:                           | auf Anfr.  |
| <b>Technische Daten:</b>         |  |
| Pumpendrehzahl:                  | 2910 1/min                                       |
| Nennvolumenstrom:                | 42.7 m <sup>3</sup> /h                           |
| Nennförderhöhe:                  | 8 m  |
| Maximale Förderhöhe:             | 120 dm   |
| Wellenabdichtung:                | BUBE   |
| Kennlinientoleranz:              | IS O9906:2012 3B                                 |
| Pumpenausführung:                | A  |
| Modell:                          | A  |
| <b>Werkstoffe:</b>               |  |
| Pumpengehäuse:                   | Bronze<br>DIN W.-Nr. 2.1050<br>ASTM B505-C 90700 |
| Laufrad:                         | E delstahl<br>DIN W.-Nr. 1.4301<br>AISI 304      |
| Typenschlüssel für Material:     | Z  |
| <b>Installation:</b>             |  |
| Maximale Umgebungstemperatur:    | 40 °C  |
| Max. Betriebsdruck:              | 10 bar   |
| Anschluss:                       | DIN  |
| Code für Rohranschluss:          | F  |
| Nennweite:                       | DN 80  |
| Nenndruck (bar):                 | PN 10  |
| Einbaulänge:                     | 360 mm   |
| Flanschgröße des Motors:         | FT115  |
| <b>Fördermedium:</b>             |  |
| Medientemperaturbereich:         | 0 .. 140 °C                                      |
| <b>Elektrische Daten:</b>        |  |
| Bauart des Motors:               | 90LB   |
| IE-Wirkungsgradklasse:           | NA   |
| Anzahl der Pole:                 | 2  |
| Motorbemessungsleistung P2:      | 1.5 kW   |
| Netzfrequenz:                    | 50 Hz  |
| Nennspannung:                    | 1 x 220-230/240 V                                |
| Nennstrom:                       | 9,90/8,90 A                                      |
| Anlaufstrom:                     | 390 %  |
| Leistungsfaktor Cos phi:         | 0,98/0,99  |
| Nenn-Drehzahl:                   | 2750/2740 1/min                                  |
| Motorwirkungsgrad bei Vollast:   | 72-70 %  |
| Schutzart (IEC 34-5):            | 55 Dust/etting                                   |
| Isolationsklasse (IEC 85):       | F  |
| Motorschutz:                     | PTO  |
| Motor - Produktnummer:           | 85215706   |
| <b>Sonstiges:</b>                |  |
| Mindesteffizienzindex, MEI h:    | 0.70   |
| ErP status:                      | EU P extern/integriert                           |
| Nettogewicht:                    | 56.3 kg  |
| Bruttogewicht:                   | 62.2 kg  |
| Versandvolumen:                  | 0.16 m <sup>3</sup>                              |

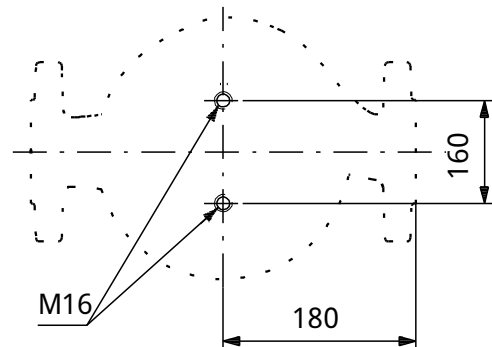
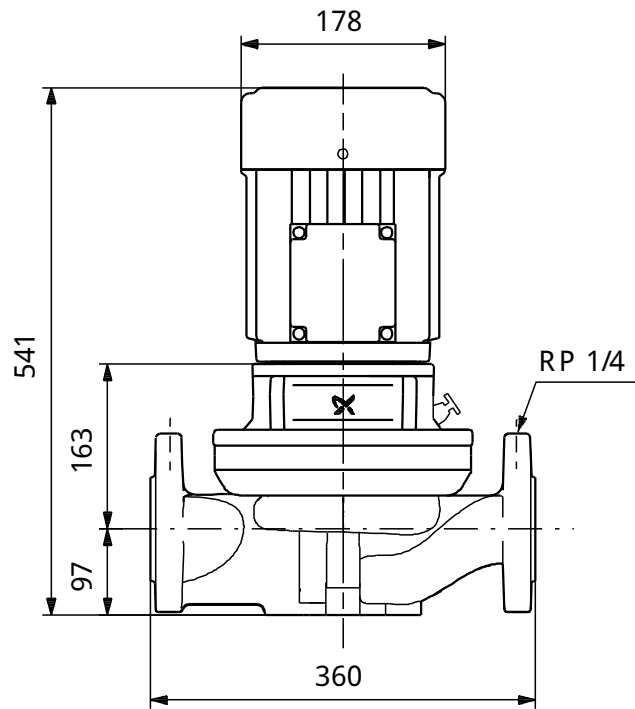
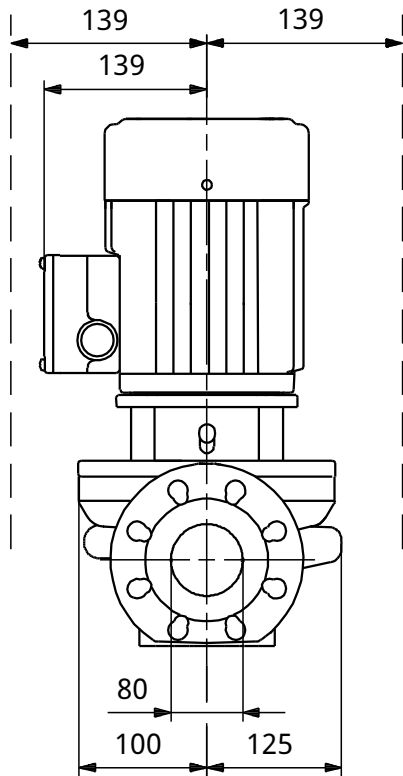




96402475 TP 80-120/2 B 50 Hz



96402475 TP 80-120/2 B 50 Hz



Achtung! Soweit nicht anders angegeben, handelt es sich um Millimeterangaben (mm). Die vereinfachte Maßzeichnung zeigt nicht alle Einzelheiten.

96402475 TP 80-120/2 B 50 Hz

|   |   |
|---|---|
| DIRECTION OF ROTATION                           |   |
| DIRECTION OF ROTATION                           |   |
| BLACK<br>YELLOW<br>BROWN<br>BLUE<br>MAIN<br>AUX | BLACK<br>YELLOW<br>BROWN<br>BLUE<br>MAIN<br>AUX |
| BLACK<br>YELLOW<br>BROWN<br>BLUE<br>MAIN<br>AUX | BLACK<br>YELLOW<br>BROWN<br>BLUE<br>MAIN<br>AUX |
| HIGH VOLTAGE                                    | LOW VOLTAGE                                     |

Hinweis: Alle Einheiten in [mm] soweit nicht anders bezeichnet.