




Pozice	Počet	Popis
	1	<p>TP 100-120/2 B A-F-Z-BUBE</p>  <p>Pozn.: obr. výrobku se může lišit od skuteč. výrobku</p> <p>Výrobní T.: 96410061</p> <p>Jednostupkový jednoduchý odstředivý Terpadlo v uspořádání in-line:</p> <ul style="list-style-type: none"> - tasnicí kruhy a oběžné kolo z korozivzdorné oceli - elektroforézní povrchová úprava - misková spojka - vyjmatelné horní Terpadlo pro snadnou údržbu - optimalizovaná hydraulická ústí - uspořádání in-line se sacím a výtlačným hrdlem v jedné přímce k usnadnění montáže do potrubí nebo na betonový základ - bezúdržbová mechanická úcpávka odolná proti korozi <p>Motor je 3-fázový AC motor.</p> <p>Kapalina: Rozsah teploty kapaliny: 0 .. 140 °C</p> <p>Techn.:</p> <p>Objem Terpadla pro daný otáčky: 2910 l/min Jmen. průtok: 72.8 m³/h Jmen. dopravní výška: 7.8 m Úcpávka: BUBE Toleranční přesnost křivky: ISO 9906:2012 3B</p> <p>Materiál: Těleso Terpadla: Bronz DIN W.-Nr. 2.1050 ASTM B505-C90700</p> <p>Oběžné kolo: Korozivzdorná ocel DIN W.-Nr. 1.4301 AISI 304</p> <p>Instalace: Max. teplota okolí: 60 °C Max. provozní tlak: 10 bar Standardní příruba: DIN Potrubní přípojka: DN 100 PN pro potrubní přípojku: PN 10 Vzdálenost mezi sacím a výtlačným hrdlem: 450 mm Velikost příruby motoru: FT115</p> <p>Elektrický řád:</p>

GRUNDFOS®

Název společnosti:

Vypracováno kům:

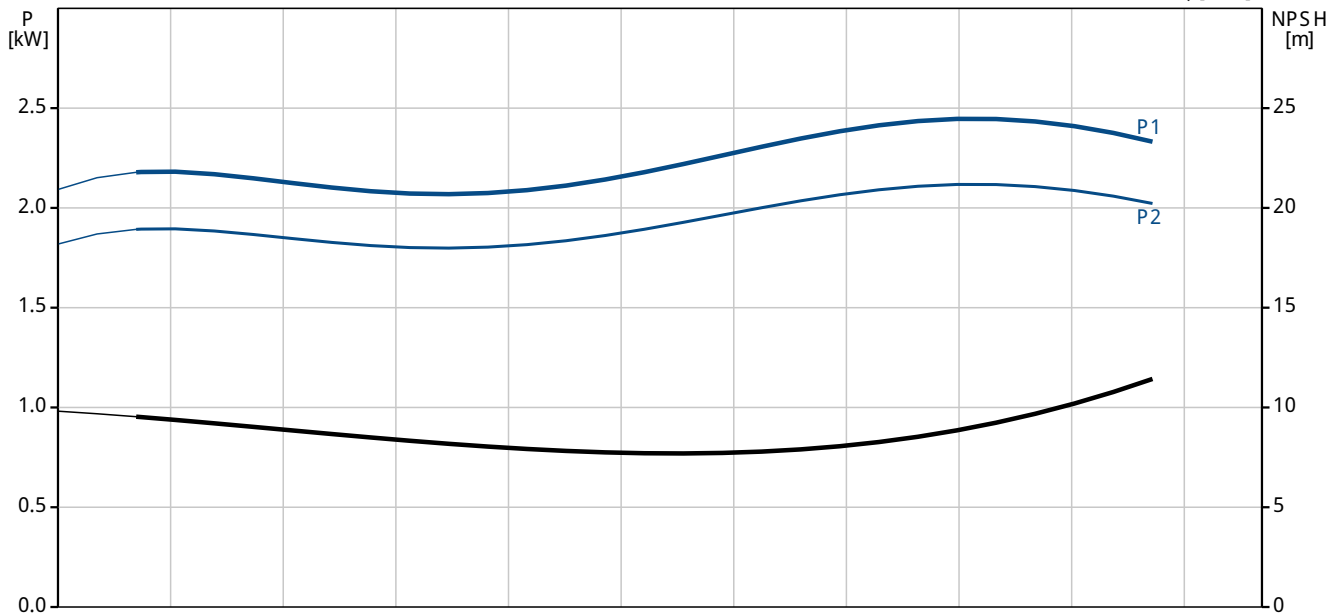
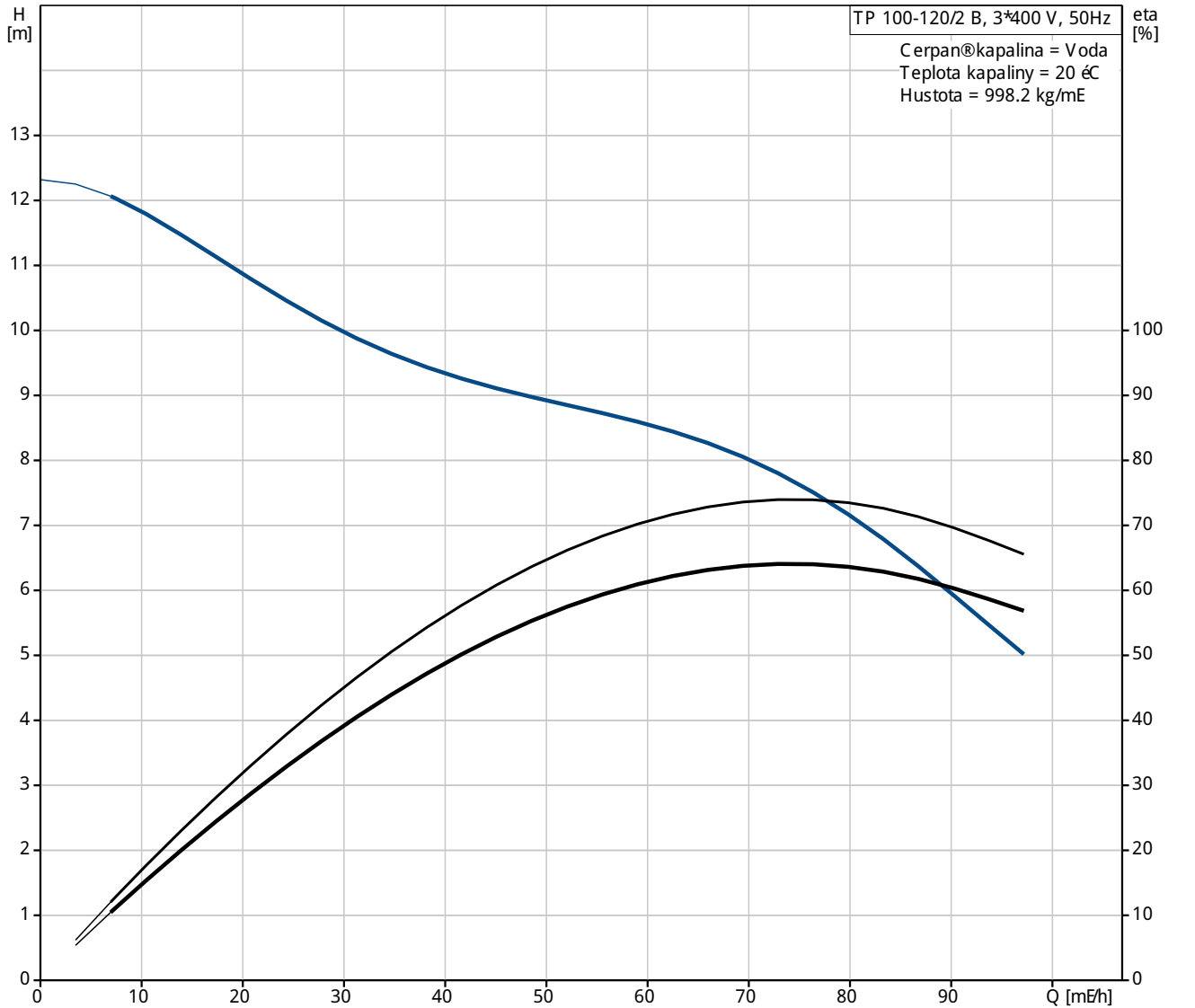
Telefon:

Datum:

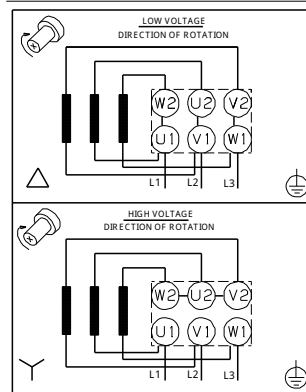
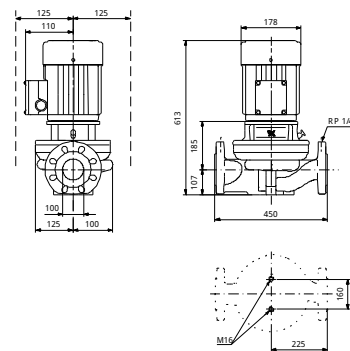
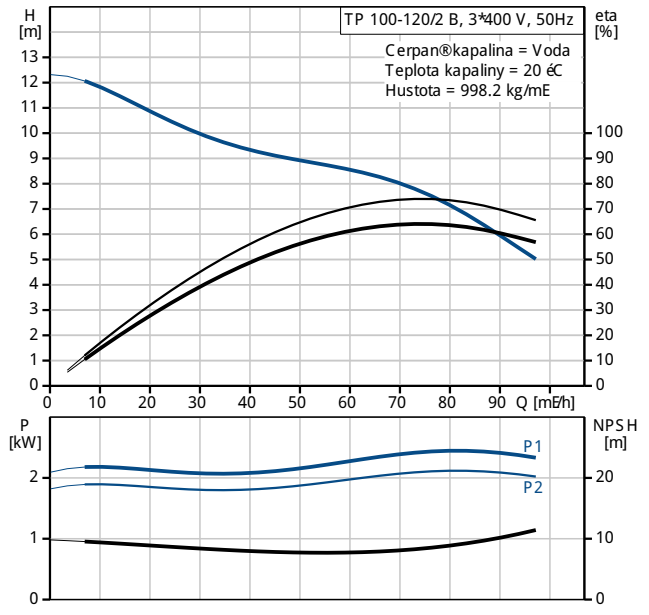
Pozice	Počet	Popis
		Typ motoru: 90LC Třída účinnosti IE: IE3 Počet pólů: 2 Jmenovitý výkon - P2: 2.2 kW Frekvence el. síta: 50 Hz Jmenovitá napatí: 3 x 380-415 D V Jmenovitý proud: 4.45 A Rozbáňováel. proud: 850-950 % Cos phi - účinník: 0,89-0,87 Jmenovitá otáčky: 2890-2910 ot/min Účinnost: IE3 85,9% Účinnost motoru při plném zatížení: 85,9 % Účinnost motoru při 3/4 zatížení: 86,8 % Účinnost motoru při 1/2 zatížení: 86,0 % Krytí (IEC 34-5): 55 Dust/etting Třída izolace (IEC 85): F Jiný: řeték: Grundfos Blueflux Min. index účinn., MEI ě: 0.70 ErP status: Produkt vyhovující EuP Čistá hmotnost: 66.1 kg Hrubá hmotnost: 72 kg Přepavný objem: 0.16 mE



96410061 TP 100-120/2 B 50 Hz



Popis	Hodnota
Všeobecné informace:	
Název výrobku:	TP 100-120/2 B A-F-Z-BUBE
Pozice	
Číslo výrobku:	96410061
EAN kód:	5700390461546
Cena:	Na vyžádání
Techn.:	
Ωdaje Terpadla pro daný otáčky:	2910 ot/min
Jmen. průtok:	72.8 m ³ /h
Jmen. dopravní výška:	7.8 m
Max. dopravní výška:	120 dm
Ucpávka:	BUBE
Toleranční přesmo křivky:	ISO 9906:2012 3B
Verze Terpadla:	A
Model:	A
Materiál:	
Těleso Terpadla:	Bronz DIN W.-Nr. 2.1050 ASTM B505-C 90700
Oběžné kolo:	Korozivzdorný ocel DIN W.-Nr. 1.4301 AISI 304
Kód materiálu provedení:	Z
Instalace:	
Max. teplota okolí:	60 °C
Max. provozní tlak:	10 bar
Standardní příruba:	DIN
Kód pro připojení:	F
Potravní přípojka:	DN 100
PN pro potravní přípojku:	PN 10
Vzdálenost mezi sacím a výtlačným hrdlem:	450 mm
Velikost příruby motoru:	FT 115
Kapalina:	
Rozsah teploty kapaliny:	0 .. 140 °C
Elektrické údaje:	
Typ motoru:	90LC
Třída účinnosti IE:	IE 3
Počet pólů	2
Jmenovitý výkon - P2:	2.2 kW
Frekvence el. síla:	50 Hz
Jmenovitý napětí:	3 x 380-415 D V
Jmenovitý proud:	4.45 A
Rozbáňovací proud:	850-950 %
Cos phi - účinnost:	0,89-0,87
Jmenovitý otáčky:	2890-2910 ot/min
Účinnost:	IE 3 85,9%
Účinnost motoru při plném zatížení:	85,9 %
Účinnost motoru při 3/4 zatížení:	86,8 %
Účinnost motoru při 1/2 zatížení:	86,0 %
Krytí (IEC 34-5):	55 Dust/etting
Třída izolace (IEC 85):	F
Motorová ochrana:	σdnw
Vč. T. motoru:	85U15908
jiné:	
Účinnost:	Grundfos Blueflux
Min. index účinn., MEI h:	0.70
ErP status:	Produkt vyhovující E uP
Čistá hmotnost:	66.1 kg
Hrubá hmotnost:	72 kg





Název společnosti:

Vypracováno kum:

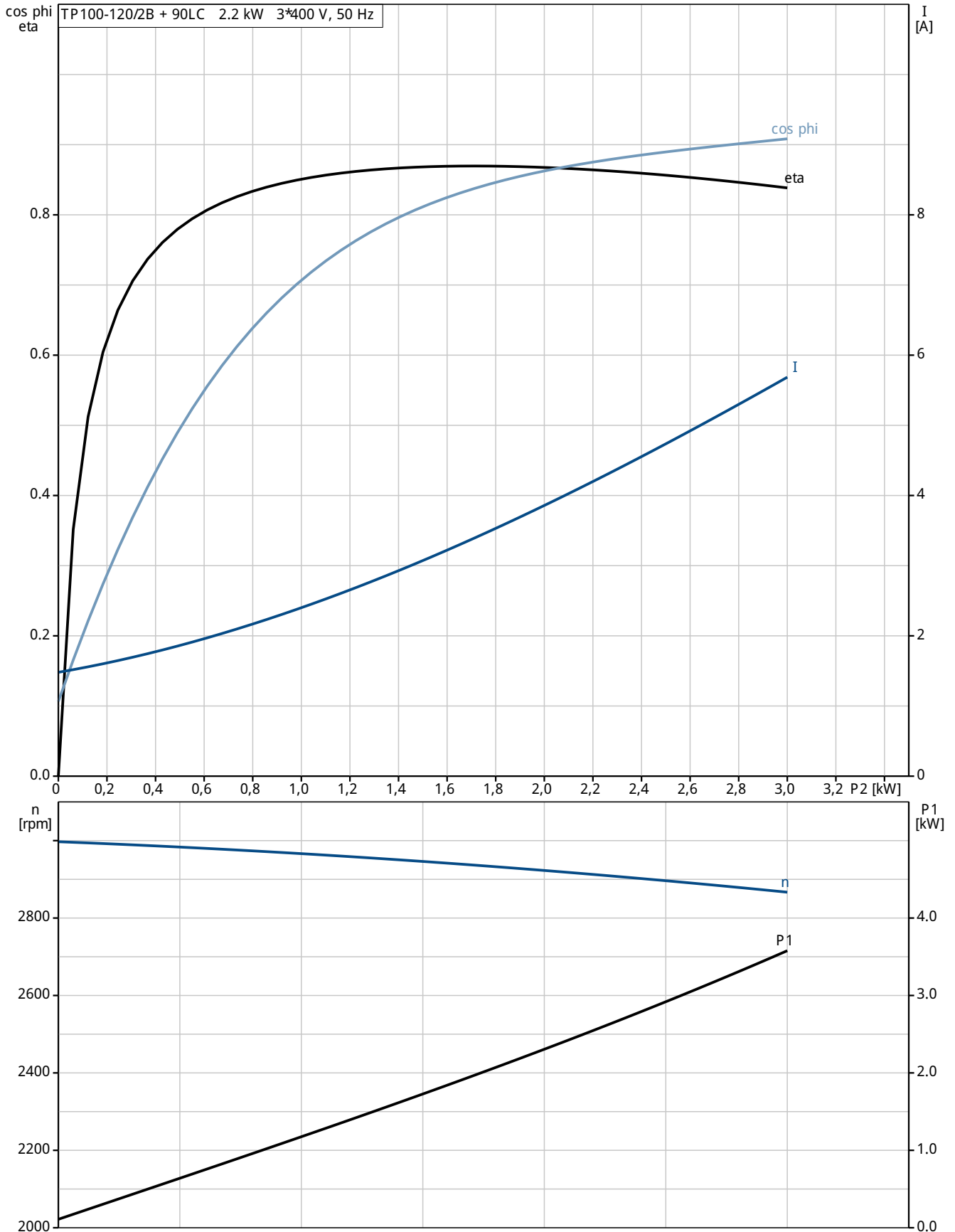
Telefon:

Datum:

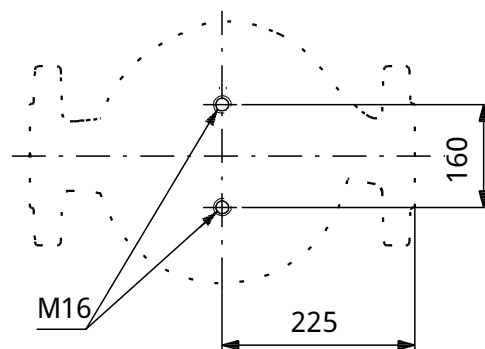
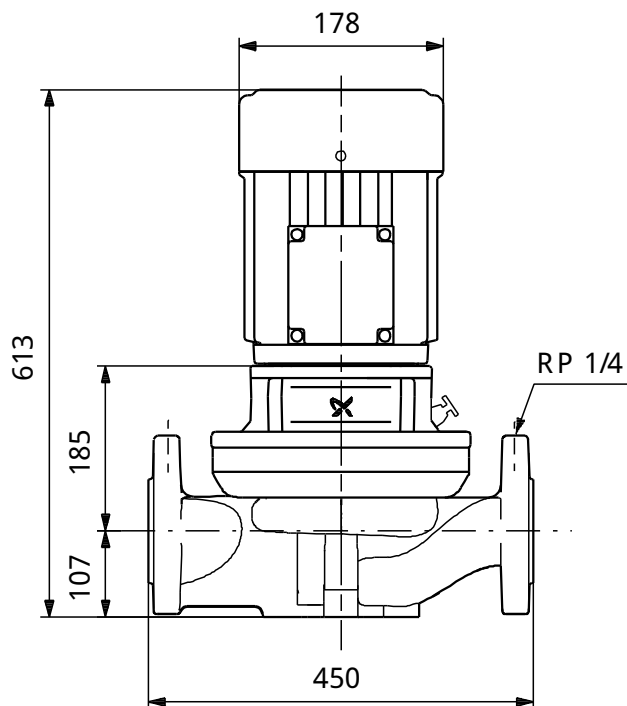
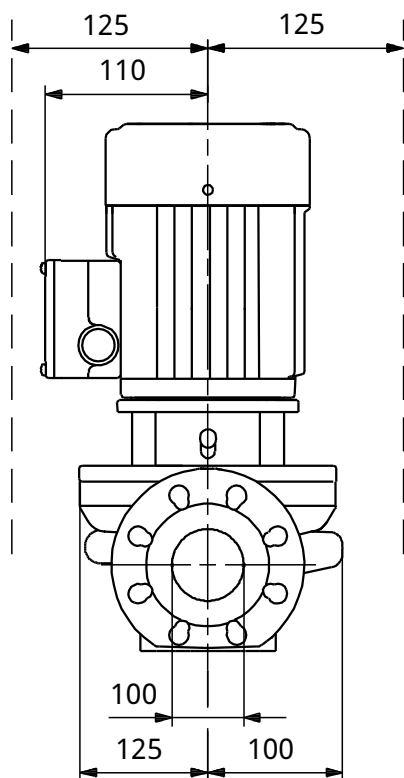
Popis	Hodnota
Přepavný objem:	0.16 mE



96410061 TP 100-120/2 B 50 Hz

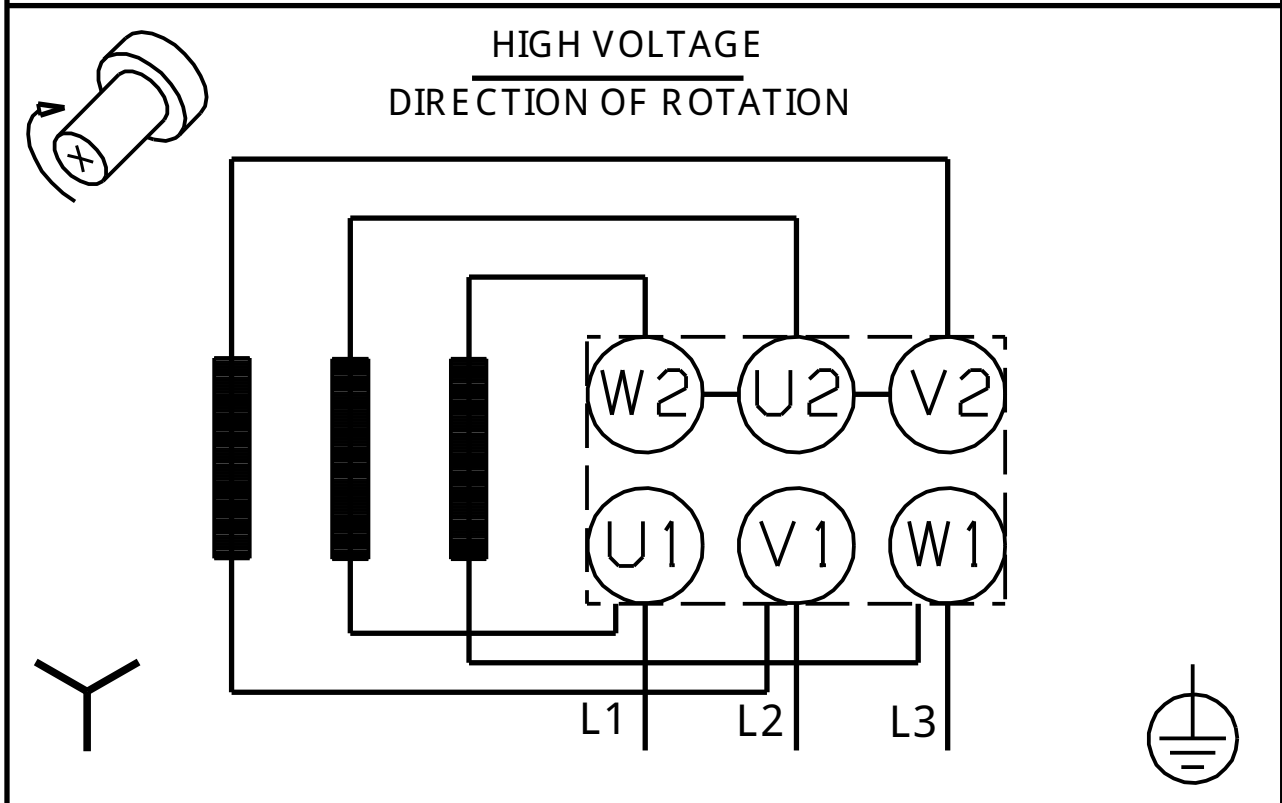
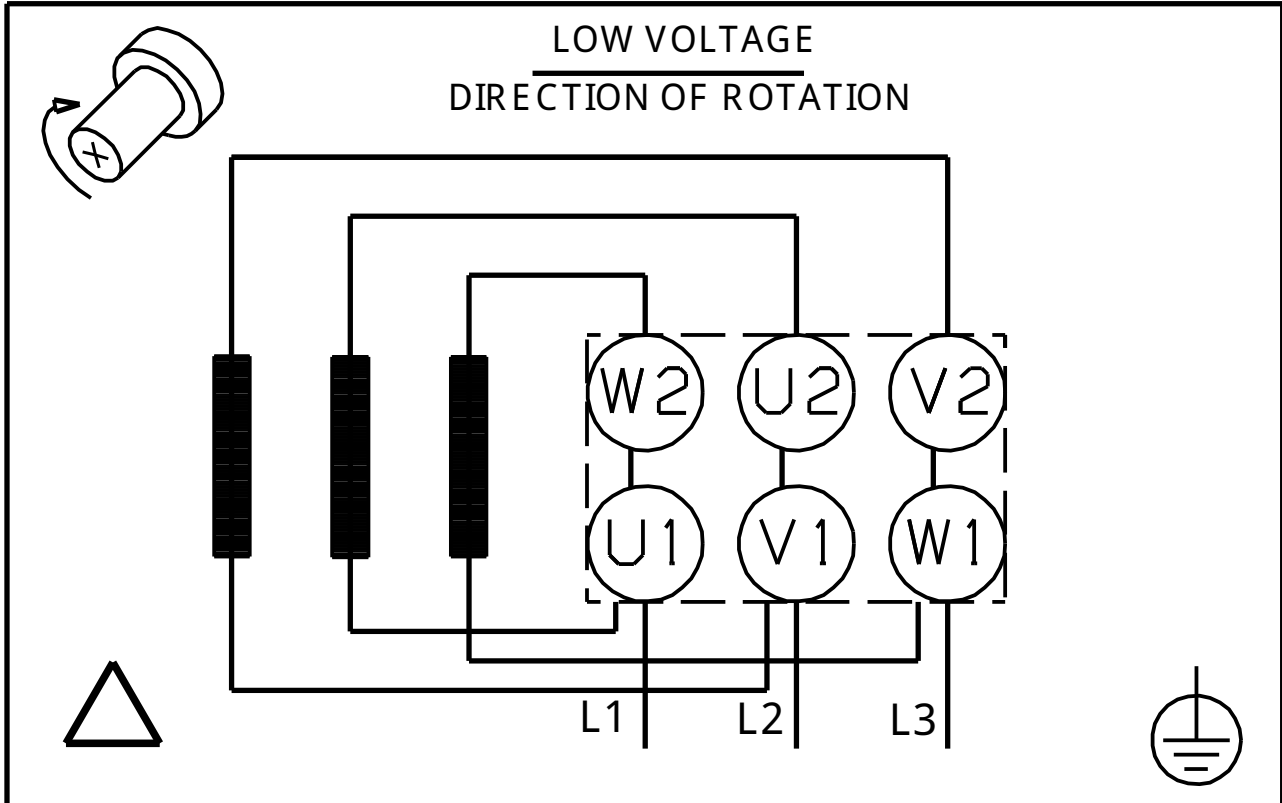


96410061 TP 100-120/2 B 50 Hz



Poznámka! Všechny jednotky musí být v [mm] jestliže není uvedeno jinak.
Poznámka: tento zjednodušený rozměrový náčrt nezobrazuje všechny detaily.

96410061 TP 100-120/2 B 50 Hz



Upozornění! Všechny jednotky jsou v [mm], pokud není uvedeno jinak!