




Pozice	Počet	Popis
	1	<p>UP 20-14 BX 110</p>  <p>Pozn.: obr. výrobku se může lišit od skuteč. výrobku</p> <p>Výrobní T.: 96433887</p> <p>Cerpadlo se sférickým rotorem konstruované pro oběh teplé vody v rámci distribučního systému teplé vody. Cerpadlo je určeno pro instalaci v systémech se zpatným potrubím. V těchto instalacích Terpadlo okamžitě dodává horkou vodu po celé budovu.</p> <p>Je vybaveno jednofázovým motorem s nízkou hlučností s 2pólovým motorem s hysterézním magnetem v souladu se směrnicí EMC.</p> <p>Těleso Terpadla je vyrobeno z mosazi, která má vysokou odolnost proti korozi a je schválena pro použití na pitnou vodu. Cerpadlo obsahuje uzavírací a zpáteční ventil pro snadnou údržbu.</p> <p>Cerpadlo je vybaveno izolací kryty, která minimalizují tepelné ztráty do okolí.</p> <p>Další podrobnosti o výrobku</p> <p>K typickým aplikacím patří oběh teplé vody například v těchto systémech:</p> <ul style="list-style-type: none"> - soustavy cirkulace teplé vody v jedno a dvougeneračních rodinných domech - malých topných systémech. <p>Cerpadlo je vhodné pro otevřený a uzavřený systém, je určeno pro vnitřní instalaci.</p> <p>Cerpadlo</p> <p>Cerpadlo je vybaveno sférickým motorem s ložiskem rotoru, který je samonasaditelný a mazaný Terpanou kapalinou. Motor lze oddalit od tělesa Terpadla, což usnadňuje jeho snadnou údržbu a výměnu.</p> <p>Cerpadla mají následující charakteristiky:</p> <ul style="list-style-type: none"> - Části ve styku s Terpanou kapalinou jsou hermeticky odděleny od statoru pomocí kulového separátoru z korozi-vzdorné oceli. - Ložisko nemůže a proto může být pouze jeden opěrný bod, vytváří velmi nízký tlak, což vede ke snížení příkonu a hluku. <p>Svorkovnice Terpadla je snadno přístupná a její svorky jsou vhodné pro připojení jednotlivých funkčních kabelů. Kabelový průchodka je vodotěsná a umožňuje odlehčení kabelu.</p> <p>Svorkovnice, motor i jednotka Terpadla byly testovány pro použití ve vlhkém prostředí v souladu se směrnicí pro nízké napětí. Použití normy: EN 60335-1 a EN 60335-2-51.</p> <p>Motor je impedanční chráněn a je tedy odolný proti zkratu. Není nutná žádná další ochrana motoru. Cerpadlo obsahuje uzavírací ventil a zpáteční ventil. Uzavírací ventil zajišťuje uzavření sací strany a zpáteční ventil uzavírá výtlačnou stranu. Oboustranný uzavírací ventil usnadňuje servis Terpadla.</p> <p>Kapalina: Rozsah teploty kapaliny: 2 .. 95 °C</p> <p>Techn.: Teplotní třída TF: 95 Schval. značky na typovém štítku: CE, VDE, EAC</p> <p>Materiál: Těleso Terpadla: Mosaz MS 68</p>

GRUNDFOS®

Název společnosti:

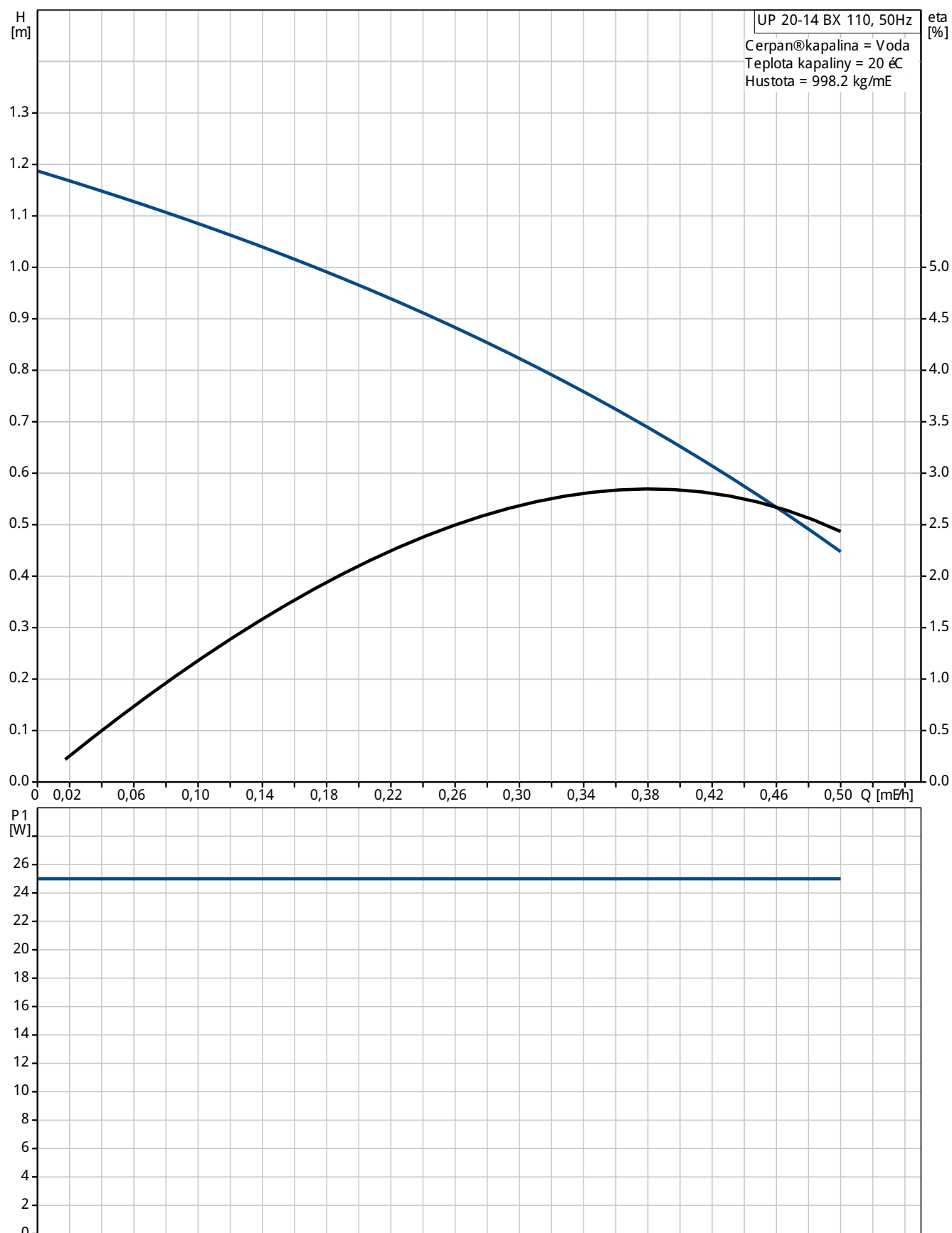
Vypracováno k:

Telefon:

Datum:

Pozice	Popis
	<p>Obtížený kolo: Korozivzdorný ocel, EPDM, PPO, PTFE, Grafit</p> <p>Instalace:</p> <p>Max. provozní tlak: 10 bar</p> <p>Potrubní přípojka: G 1 1/4</p> <p>Vzdálenost mezi sacím a výletným hrdlem: 110 mm</p> <p>Elektrické údaje:</p> <p>C run: 0.6 l F</p> <p>Přkon pro otákovstavek 3: 25 W</p> <p>Frekvence el. síla: 50 Hz</p> <p>Jmenovitý napětí: 1 x 230 V</p> <p>Proud - otáky 3: 0.11 A</p> <p>Velikost kondenzátoru - provoz: 0.6 l F</p> <p>Krytí (IEC 34-5): IP42</p> <p>Typ izolace (IEC 85): F</p> <p>Jiný:</p> <p>Cisternová hmotnost: 1.2 kg</p> <p>Hrubá hmotnost: 1.32 kg</p> <p>Přepřevný objem: 0.003 mE</p>

96433887 UP 20-14 BX 110 50 Hz



Popis	Hodnota
-------	---------

Všeobecné informace:

Název výrobku:	UP 20-14 BX 110
Pozice	
Číslo výrobku:	96433887
EAN kód:	5700393609587
Cena:	Na vyžádání

Techn.

Počet otáček:	1
Max. dopravní výška:	14 dm
Teplotní třída TF:	95
Schval. značky na typovém štítku:	CE, VDE, EAC
Ventil:	Se zabudovanou uzavírací armaturou a zpátečnou klapkou

Materiál:

Termostatická Terpadla:	Mosaz MS 68
Obtížený kolo:	Korozivzdorná ocel, EPDM, PPO, PTFE, Grafit

Instalace:

Max. provozní tlak:	10 bar
Potrubní připojka:	G 1 1/4
Vzdálenost mezi sacím a výtlakovým hrdlem:	110 mm

Kapalina:

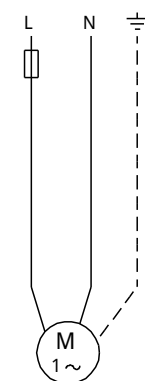
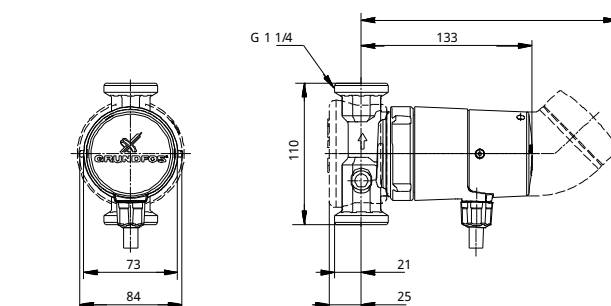
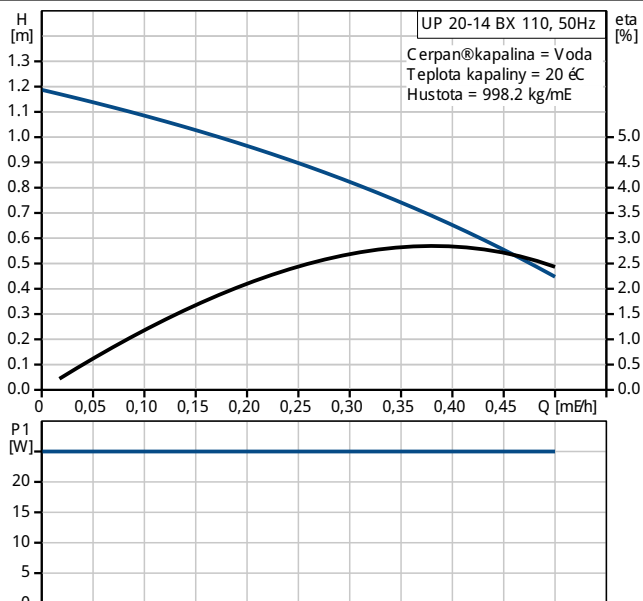
Rozsah teploty kapaliny:	2 .. 95 °C
--------------------------	------------

Elektrické údaje:

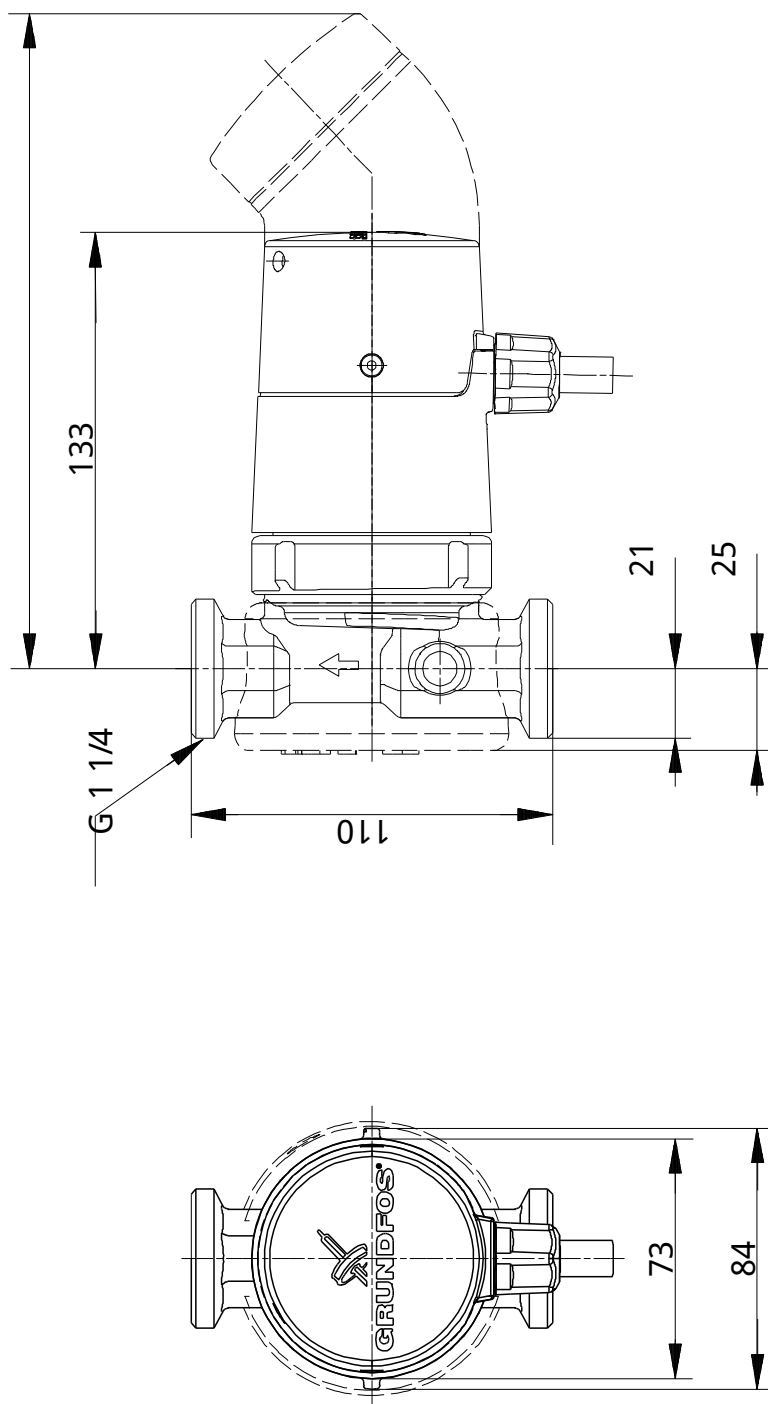
C run:	0.6 l F
Překon pro otákovstupu 3:	25 W
Frekvence el. síla:	50 Hz
Jmenovitý napětí:	1 x 230 V
Proud - otáky 3:	0.11 A
Velikost kondenzátoru - provoz:	0.6 l F
Krytí (IEC 34-5):	IP42
Třída izolace (IEC 85):	F
Motorová ochrana:	σdnw
Teplotní ochrana:	Impedanční chránění

Jiní:

Čistá hmotnost:	1.2 kg
Hrubá hmotnost:	1.32 kg
Přepavný objem:	0.003 mE



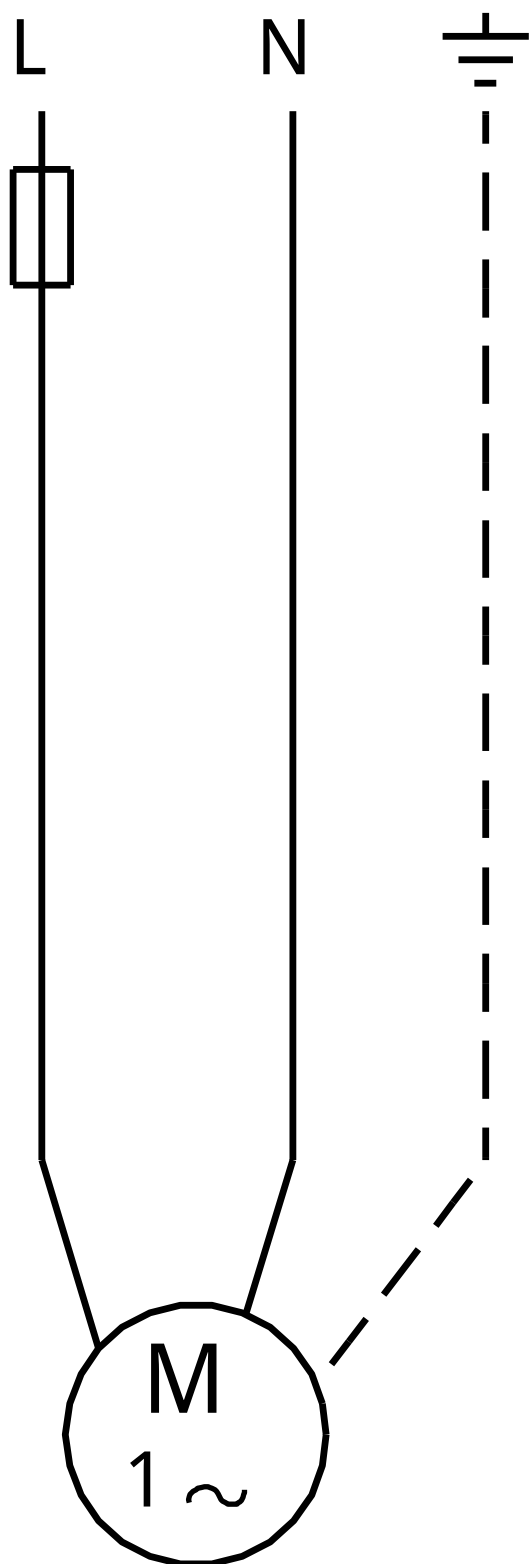
96433887 UP 20-14 BX 110 50 Hz



Poznámka! Všechny jednotky musí být v [mm] jestliže není uvedeno jinak.
Poznámka: tento zjednodušený rozměrový náčrt nezobrazuje všechny detaily.



96433887 UP 20-14 BX 110 50 Hz



Upozornění! Všechny jednotky jsou v [mm], pokud není uvedeno jinak!