




Name des Unternehmens:

Angelegt von:

Telefon:

Datum:

Position	Anz.	Beschreibung
	1	<p>Umwälzpumpe Typ: UPS 25-60 N 180</p> <div style="text-align: center;">  </div> <p style="text-align: center;">Hinweis! Abbildung kann vom Produkt abweichen.</p> <p>Produktnr.: 96913058</p> <p>Umwälzpumpe mit 3-phasigem Naßlaufermotor, Leistungsanpassung durch 2 Drehzahlstufen, Drehzahlstufen wählbar über Stufenschalter, externer Motorschutz erforderlich</p> <p>Pumpe und Motor bilden eine Einheit, d.h.wartungsfreie Lagerschmierung durch das Fördermedium, Wellenabdichtung nicht erforderlich</p> <p>schalter ausgestattet.</p> <p>Folgende Eigenschaften zeichnen die Pumpe aus :</p> <ul style="list-style-type: none"> - Radiallager aus Keramik - Axiallager aus Kohle - Lagerplatte und Spaltrohrtopf aus nichtrostendem Stahl - Korrosionsbeständiges Laufrad , Komposit PES/PP - Pumpengehäuse aus Nichtrostender Stahl <p>Die Pumpe ist mit einem 3-phasigen Motor ausgestattet. Dieser benötigt keinen weiteren, externen Motorschutz.</p> <p>Fördermedium: Medientemperaturbereich: 2 .. 110 °C</p> <p>Technische Daten: Temperaturklasse: 110 Präfixkennzeichen auf dem Typenschild: CE</p> <p>Werkstoffe: Pumpengehäuse: Nichtrostender Stahl DIN W.-Nr. 1.4301 Laufrad: Komposit PES/PP</p> <p>Installation: Max. Umgebungstemp. bei 80 °C Medientemp.: 80 °C Max. Betriebsdruck: 10 bar Nennweite: G 1 1/2 Nenndruck (bar): PN 10 Einbaulänge: 180 mm</p> <p>Elektrische Daten: Leistungsaufnahme P1 bei Drehzahlstufe 2: 140 W Leistungsaufnahme P1 bei Drehzahlstufe 3: 130 W Netzfrequenz: 50 Hz</p>

GRUNDFOS®

Name des Unternehmens:

Angelegt von:

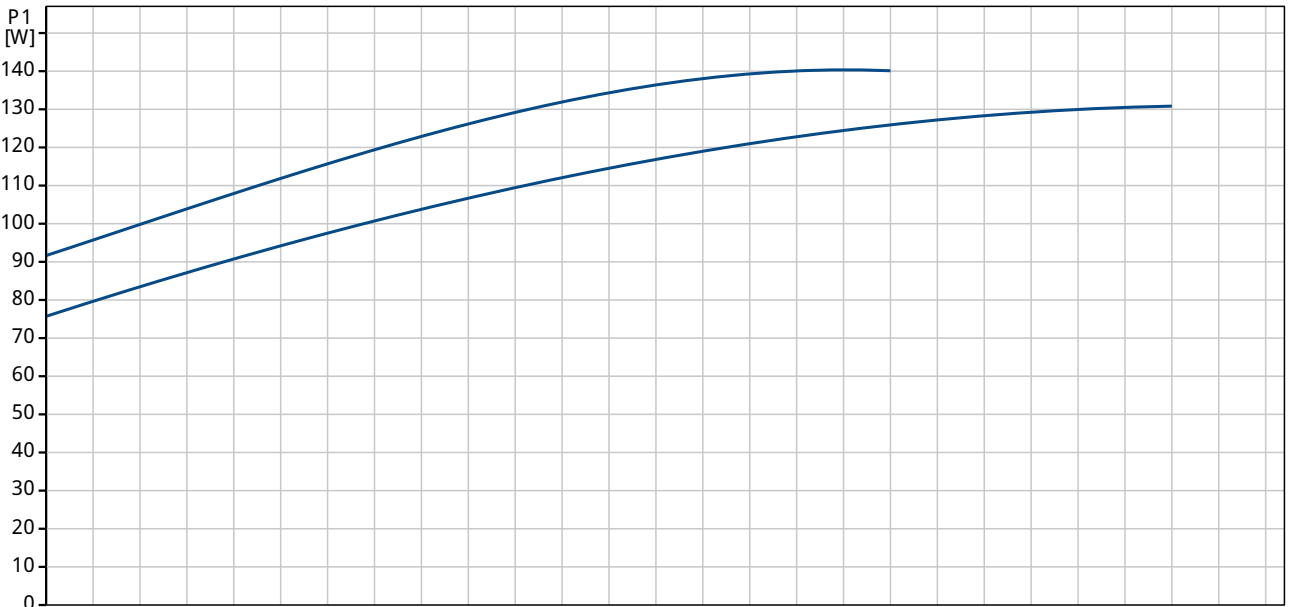
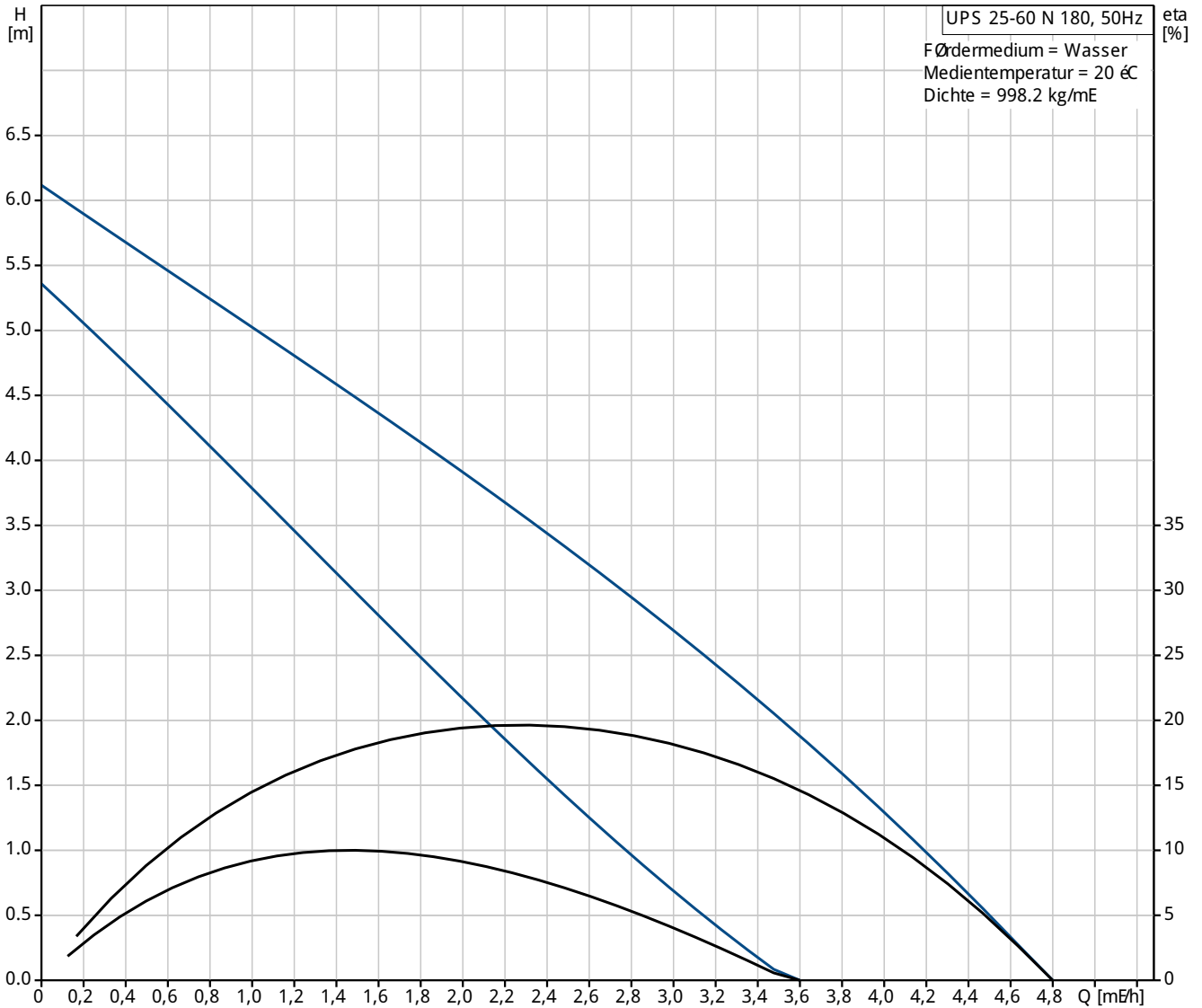
Telefon:

Datum:

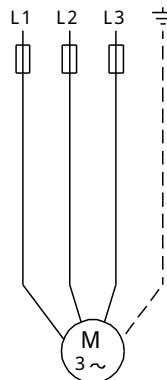
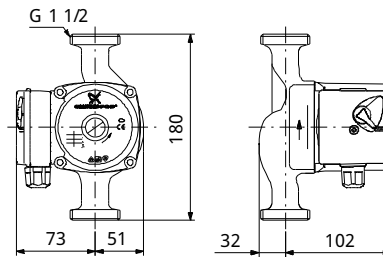
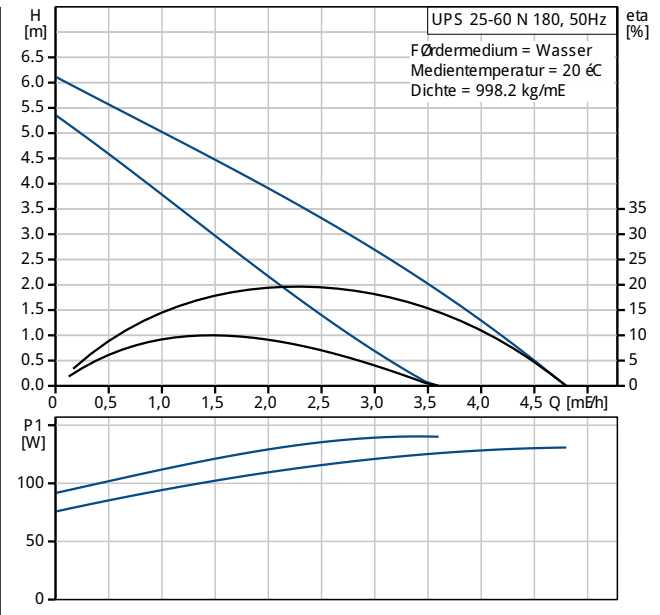
Position	Anz.	Beschreibung
		Nennspannung: 3 x 400 V Strom bei Drehzahlstufe 2: 0.24 A Stromaufnahme Drehzahlstufe 3: 0.21 A Anlaufstrom bei Drehzahlstufe 2: 0.3 A Max. Anlaufstrom: 0.31 A Schutzart (IE C 34-5): IP42 Isolationsklasse (IEC 85): H Sonstiges: Nettogewicht: 2.5 kg Bruttogewicht: 2.7 kg Versandvolumen: 0.004 mE



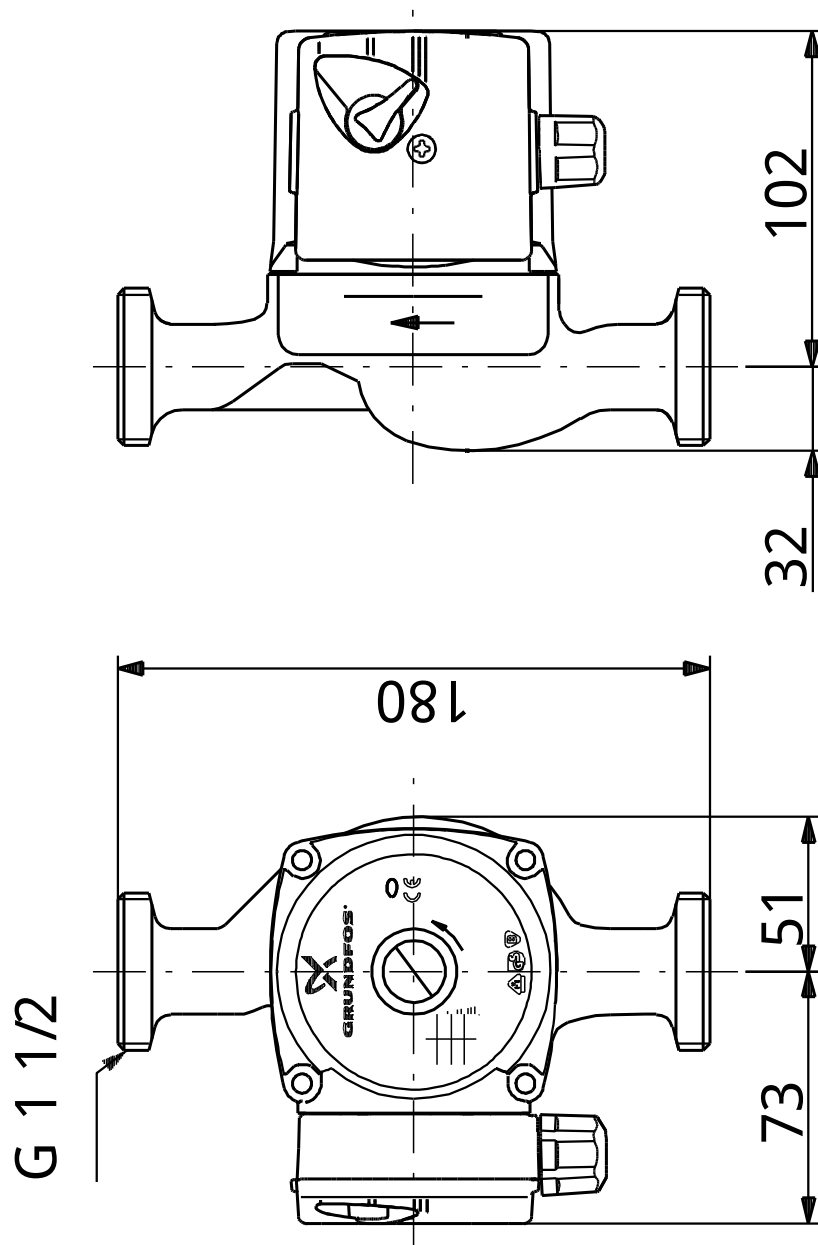
96913058 UPS 25-60 N 180 50 Hz



Beschreibung	Daten
Allgemeine Informationen:	
Produktbezeichnung:	UPS 25-60 N 180
Position	
Produktnummer:	96913058
EAN Nummer:	5700313542550
Preis:	auf Anfr.
Technische Daten:	
Drehzahlstufe (Nr.):	2
Maximale Förderhöhe:	60 dm
Temperaturklasse:	110
Präfixkennzeichen auf dem Typenschild:	CE
Werkstoffe:	
Pumpengehäuse:	Nichtrostender Stahl DIN W.-Nr. 1.4301
Laufrad:	Komposit PES/PP
Installation:	
Max. Umgebungstemp. bei 80 °C Medientemp.:	80 °C
Max. Betriebsdruck:	10 bar
Nennweite:	G 1 1/2
Nenndruck (bar):	PN 10
Einbaulänge:	180 mm
Fördermedium:	
Medientemperaturbereich:	2 .. 110 °C
Elektrische Daten:	
Leistungsaufnahme P1 bei Drehzahlstufe 2:	140 W
Leistungsaufnahme P1 bei Drehzahlstufe 3:	130 W
Netzfrequenz:	50 Hz
Nennspannung:	3 x 400 V
Strom bei Drehzahlstufe 2:	0.24 A
Stromaufnahme Drehzahlstufe 3:	0.21 A
Anlaufstrom bei Drehzahlstufe 2:	0.3 A
Max. Anlaufstrom:	0.31 A
Schutzart (IEC 34-5):	IP42
Isolationsklasse (IEC 85):	H
Motorschutz:	keine
Temperaturschutz:	Impedanzgeschützt
Art der Steuerung:	
Position Klemmenkasten:	9H
Sonstiges:	
Nettogewicht:	2.5 kg
Bruttogewicht:	2.7 kg
Versandvolumen:	0.004 mE

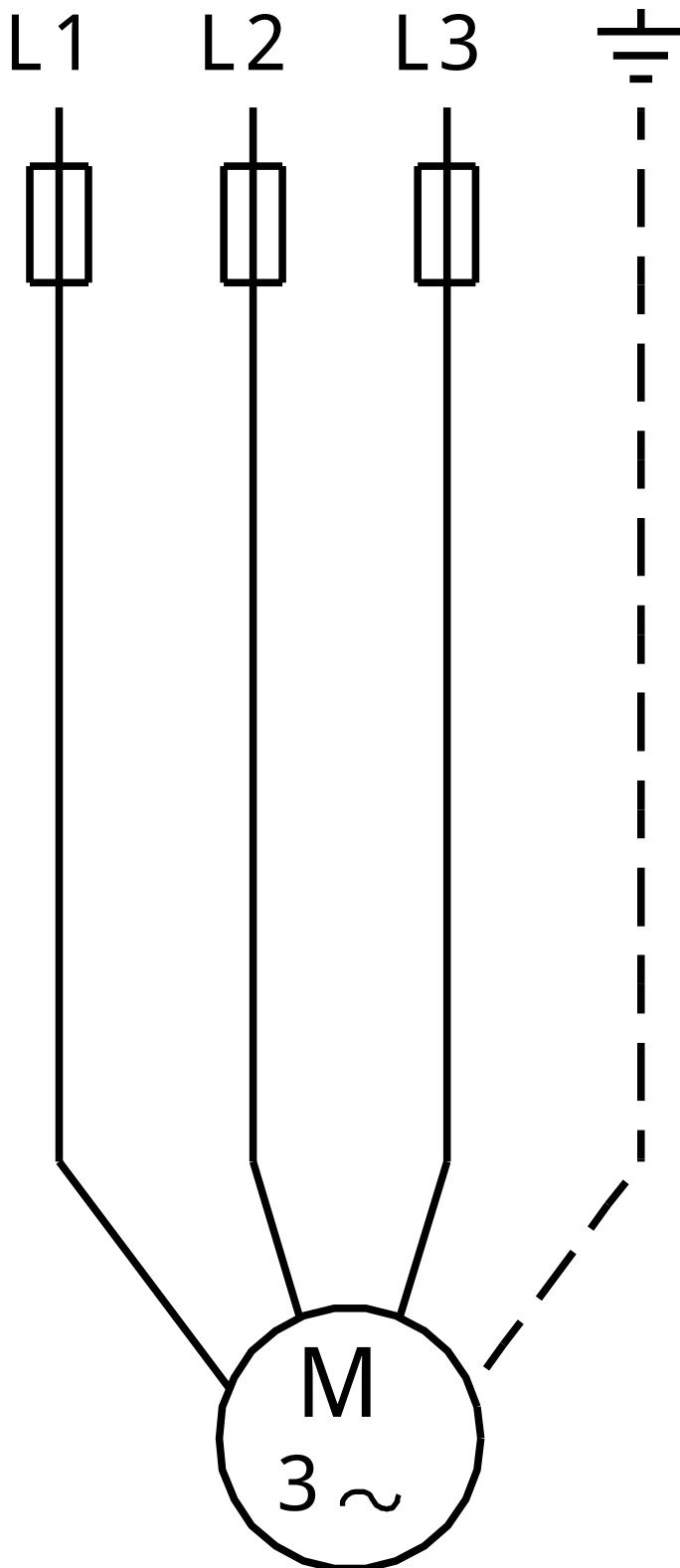


96913058 UPS 25-60 N 180 50 Hz



Achtung! Soweit nicht anders angegeben, handelt es sich um Millimeterangaben (mm). Die vereinfachte Maßzeichnung zeigt nicht alle Einzelheiten.

96913058 UPS 25-60 N 180 50 Hz



Hinweis: Alle Einheiten in [mm] soweit nicht anders bezeichnet.