




Pozycja	Ilość	Opis
	1	<p>UPS 25-60 N 180</p> <div style="text-align: center;">  </div> <p style="text-align: center;">Uwaga! Zdjęcie produktu może różnić się od aktualnego</p> <p>Nr katalogowy: 96913058 Bezdławnicowa pompa obiegowa z mokrym wirnikiem silnika, uszczelniona tylko dwoma uszczelnkami spoczynkowymi. Pompa i silnik stanowi optymalnie dopasowaną jednostkę. Łożyska pompy są smarowane łożyskami obrotowymi.</p> <p>Opis pompy:</p> <ul style="list-style-type: none"> * Wał i łożysko oporowe z ceramiki. * Węglowe łożysko osiowe. * Rotor i tarcza łożyskowa ze stali nierdzewnej. * Odporny na korozję wirnik, Kompozyt, PES/PP. * Stal nierdzewna korpus pompy. <p>Silnik 3-fazowy. Silnik nie wymaga żadnego zewnętrznego zabezpieczenia.</p> <p>Ciecz: Zakres temperatury cieczy: 2 .. 110 °C</p> <p>Techniczne: Klasa TF: 110 Dopuszczenia na tabliczce znamionowej: CE</p> <p>Materiały: Korpus pompy: Stal nierdzewna DIN W.-Nr. 1.4301 Wirnik: Kompozyt, PES/PP</p> <p>Instalacja: Maks. temp. otoczenia przy 80 °C cieczy: 80 °C Maksymalne ciśnienie pracy: 10 bar Przyłącze rurowe: G 1 1/2 Ciężar: PN 10 Długość montażowa: 180 mm</p> <p>Dane elektryczne: Moc wejściowa przy prężności 2: 140 W Moc wejściowa przy prężności 3: 130 W Częstotliwość podstawowa: 50 Hz Napięcie nominalne: 3 x 400 V Prąd przy prężności 2: 0.24 A</p>

GRUNDFOS®

Nazwa firmy:

Autor:

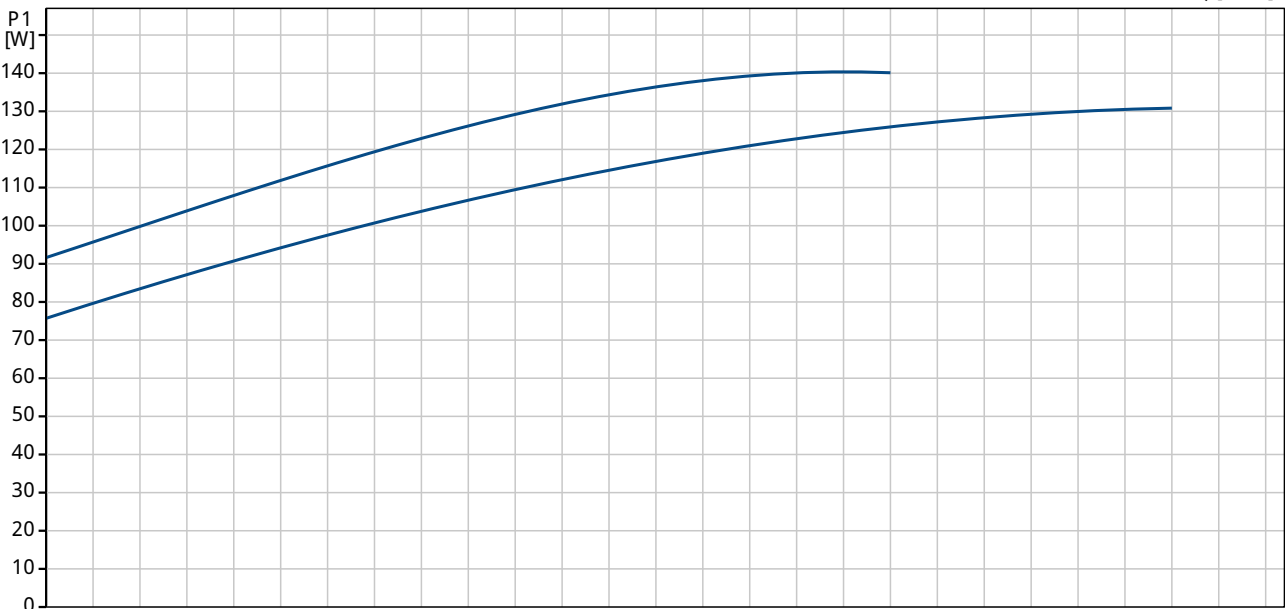
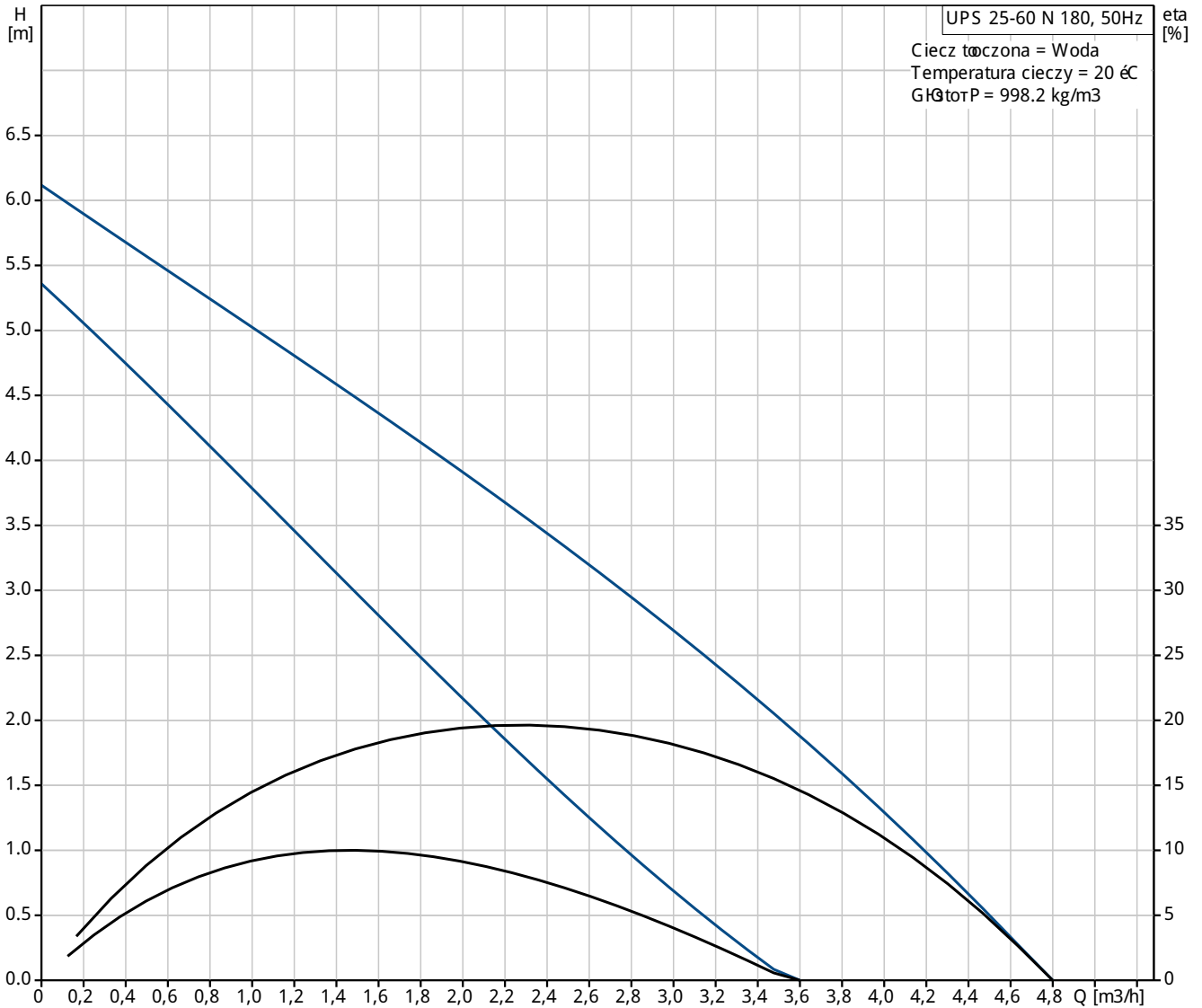
Telefon:

Dane:

Pozycja	Ilość	Opis
		Aktualna prąd kotł P 3: 0.21 A
		Prąd uruchomienia prąd kotł P 2: 0.3 A
		Maks. prąd uruchomienia: 0.31 A
		Rodzaj ochrony (IEC 34-5): IP42
		Klasa izolacji (IEC 85): H
		Inne:
		Masa netto: 2.5 kg
		Masa: 2.7 kg
		Objętość wysywkowa: 0.004 m ³



96913058 UPS 25-60 N 180 50 Hz



Opis	Wartość
------	---------

Informacje ogólne:

Nazwa wyrobu:	UPS 25-60 N 180
Pozycja	
Nr katalogowy:	96913058
Numer EAN:	5700313542550
Cena:	Na życzenie

Techniczne:

Prędkości:	2
H max:	60 dm
Klasa TF:	110
Dopuszczenia na tabliczce znamionowej:	CE

Materiały:

Korpus pompy:	Stal nierdzewna DIN W.-Nr. 1.4301
Wirnik:	Kompozyt, PES/PP

Instalacja:

Maks. temp. otoczenia przy 80 oC cieczy:	80 °C
--	-------

Maksymalne ciśnienie pracy:	10 bar
Przyłącze rurowe:	G 1 1/2
Ciśnienie:	PN 10
Średnica montażowa:	180 mm

Ciecz:

Zakres temperatury cieczy:	2 .. 110 °C
----------------------------	-------------

Dane elektryczne:

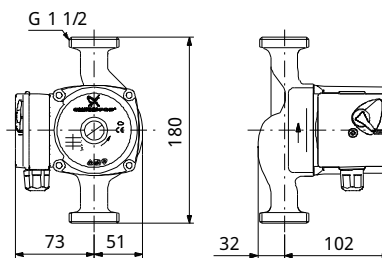
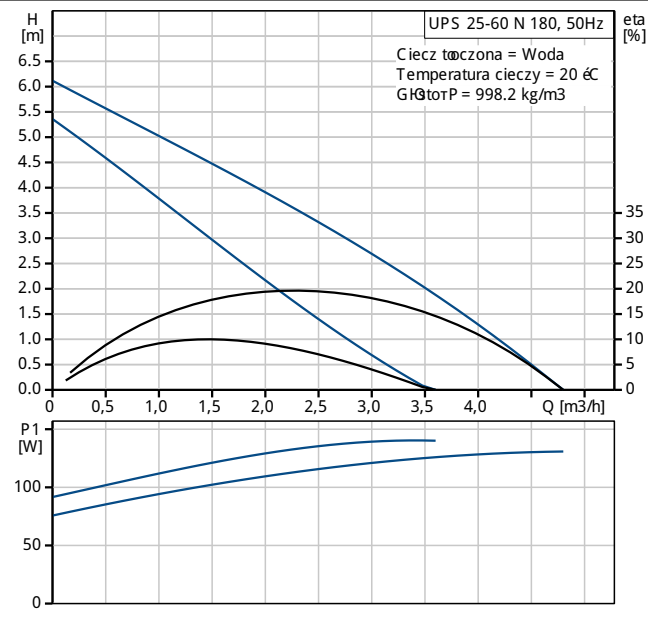
Moc wejściowa przy prędkości 2:	140 W
Moc wejściowa przy prędkości 3:	130 W
Częstotliwość podstawowa:	50 Hz
Napięcie nominalne:	3 x 400 V
Prąd przy prędkości 2:	0.24 A
Aktualna prędkość 3:	0.21 A
Prąd uruchomienia prędkość 2:	0.3 A
Maks. prąd uruchomienia:	0.31 A
Rodzaj ochrony (IEC 34-5):	IP42
Klasa izolacji (IEC 85):	H
Zabezpieczenie silnika:	Brak
Zabezpieczenie termiczne:	Zabezpieczenie impedancyjne

Układy sterowania:

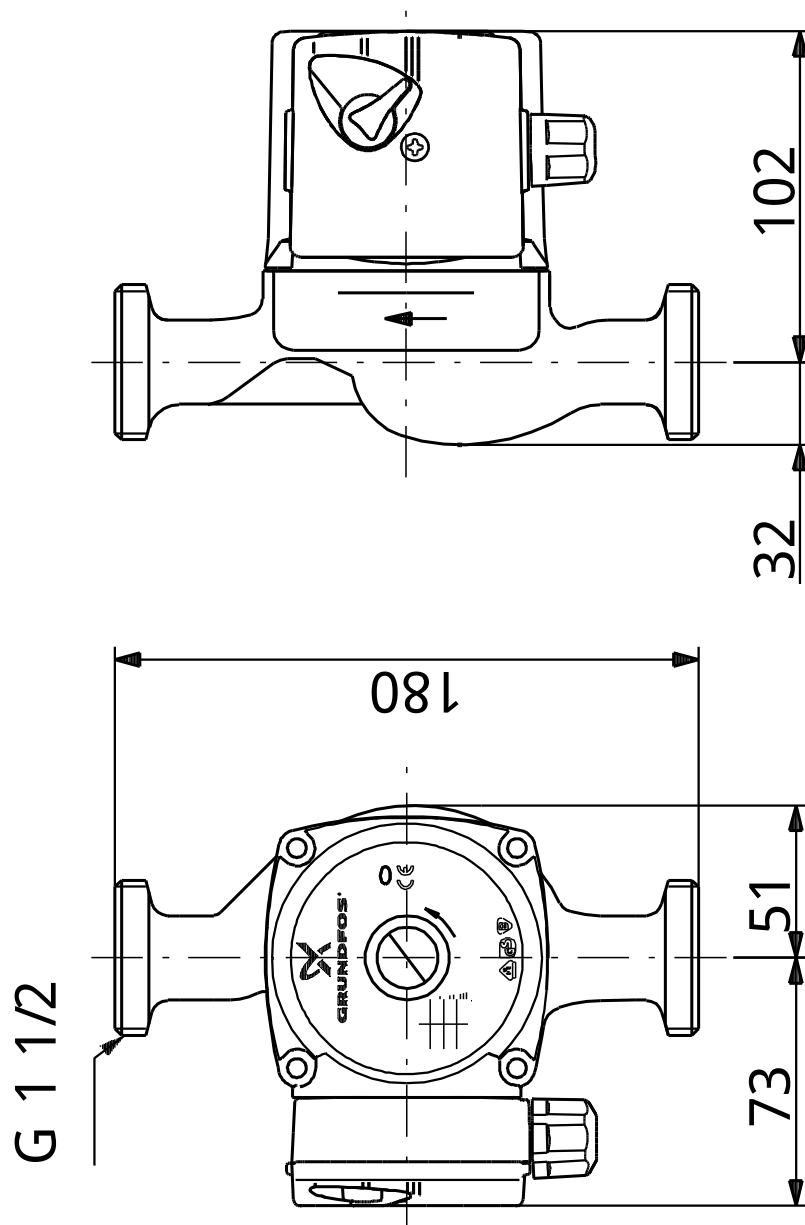
Połączenie skrzynki zaciskowej:	9H
---------------------------------	----

Inne:

Masa netto:	2.5 kg
Masa:	2.7 kg
Objętość wysykalna:	0.004 m ³

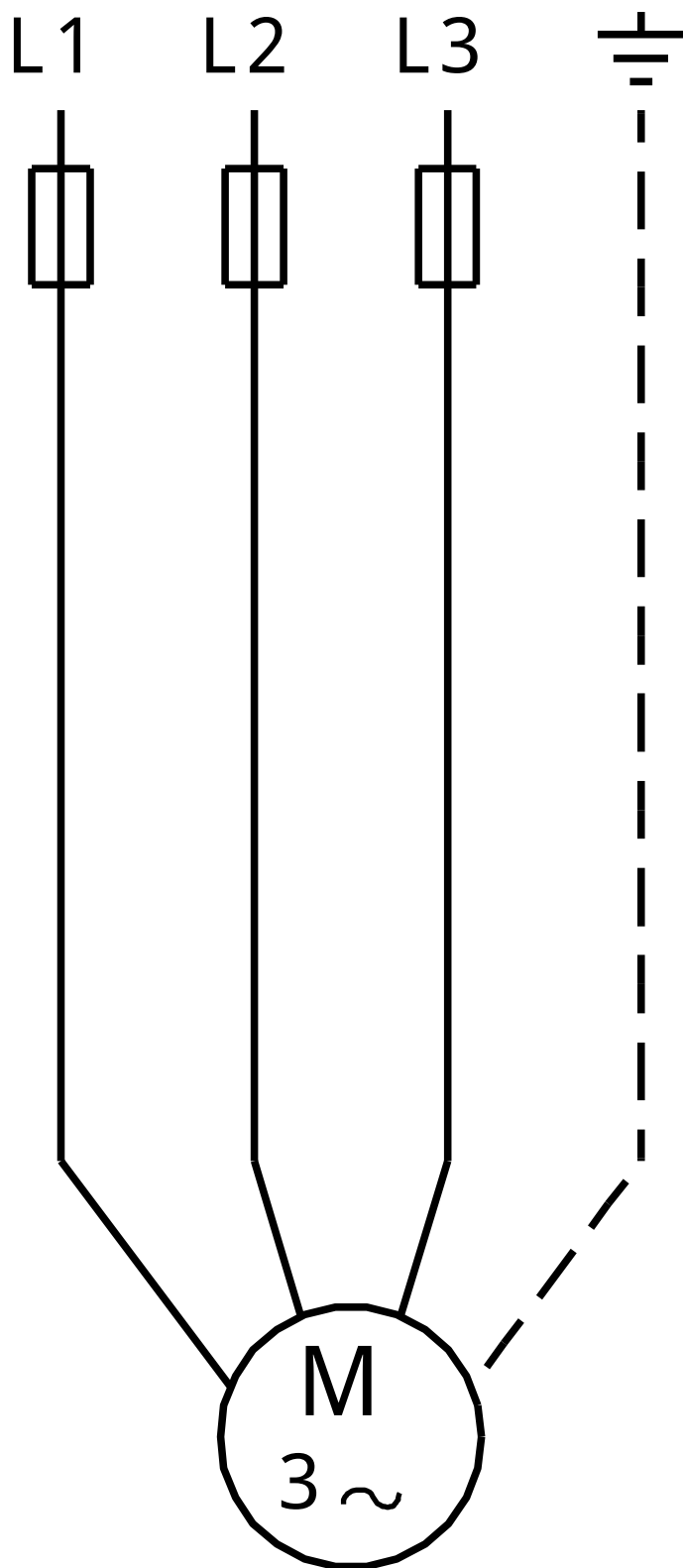


96913058 UPS 25-60 N 180 50 Hz



Uwaga! Wszystkie wymiary podane są w [mm] jeżeli nie zaznaczono inaczej.
Otwiadzenie: Rysunki uproszczone nie pokazują wszystkich szczegółów.

96913058 UPS 25-60 N 180 50 Hz



Uwaga! Wszystkie wymiary s[ł]w [mm] jeżeli nie zostały podane inne jednostki.