




Pozice	Počet	Popis
	1	<p>Cerpadlo s rotorem zapouzdřeným izolací membránou,</p>  <p>Pozn.: obr. výrobku se může lišit od skuteč. výrobku</p> <p>Výrobní T.: <a href="#">96913085</a>  tj. Terpadlo a motor tvoří kompaktní jednotku bez ucpávky a je opatřeno pouze dvěma těsnicími kroutky.  Ložiska jsou mazaná Terpanou kapalinou.  otřek.  Charakteristické prvky Terpadla jsou :  keramická hřídel a radiální ložiska  axiální ložisko z uhlíku  izolovaná membrána rotoru z nerezoceli  obratní kolo z korozi-vzdorného materiálu Kompozit, PES/PP  částo Terpadla z Korozi-vzdorné oceli</p> <p>Motor Terpadla je 1-fázový motor.  Není nutná žádná předavná motorová ochrana.</p> <p>Kapalina:  Rozsah teploty kapaliny: 2 .. 110 °C</p> <p>Techn.:  Teplotní třída TF: 110  Schval. značky na typovém štítku: CE, VDE, EAC</p> <p>Materiál:  Těleso Terpadla: Korozi-vzdorná ocel  DIN W.-Nr. 1.4301  Obratní kolo: Kompozit, PES/PP</p> <p>Instalace:  Max. okol. teplota při 80°C kapaliny: 40 °C  Max. provozní tlak: 10 bar  Potrubní přípojka: G 1 1/2  PN pro potrubní přípojku: PN 10  Vzdálenost mezi sacím a výtlačným hrdlem: 180 mm</p> <p>Elektrické údaje:  C run: 2.5 i F  Příkon pro otákovstavek 1: 50 W  Příkon pro otákovstavek 2: 55 W  Příkon pro otákovstavek 3: 60 W  Frekvence el. síta: 50 Hz  Jmenovitý napětí: 1 x 230 V  El. proud pro otáky 1: 0.21 A  El. proud pro otáky 2: 0.25 A</p>

**GRUNDFOS®**

Název společnosti:

Vypracováno kúm:

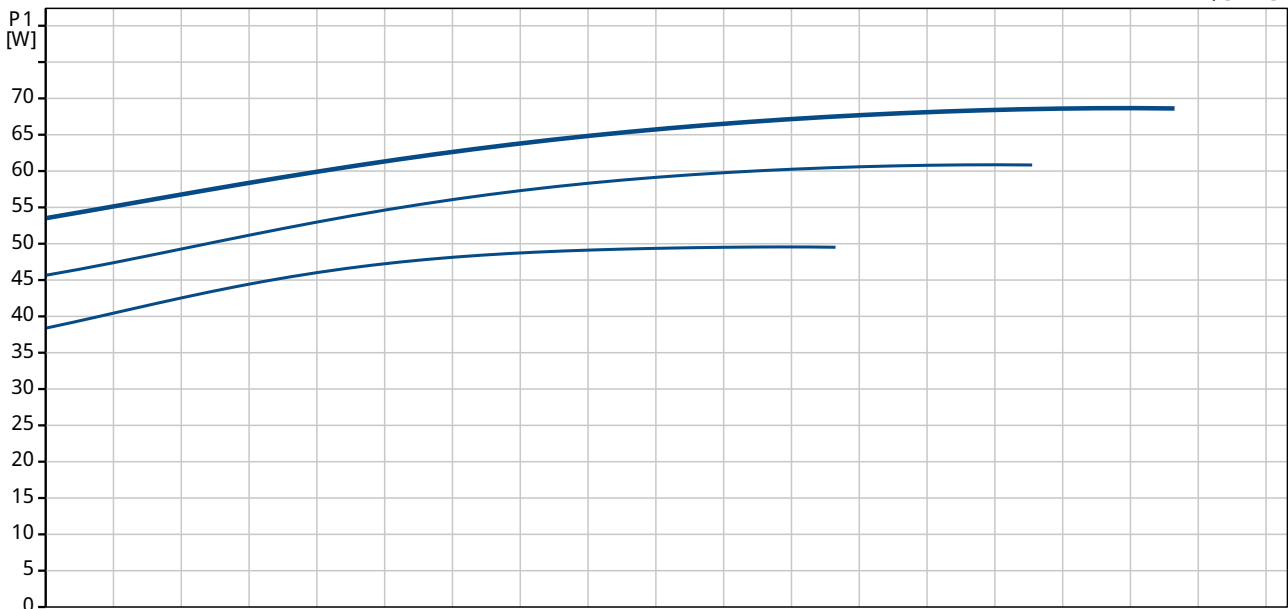
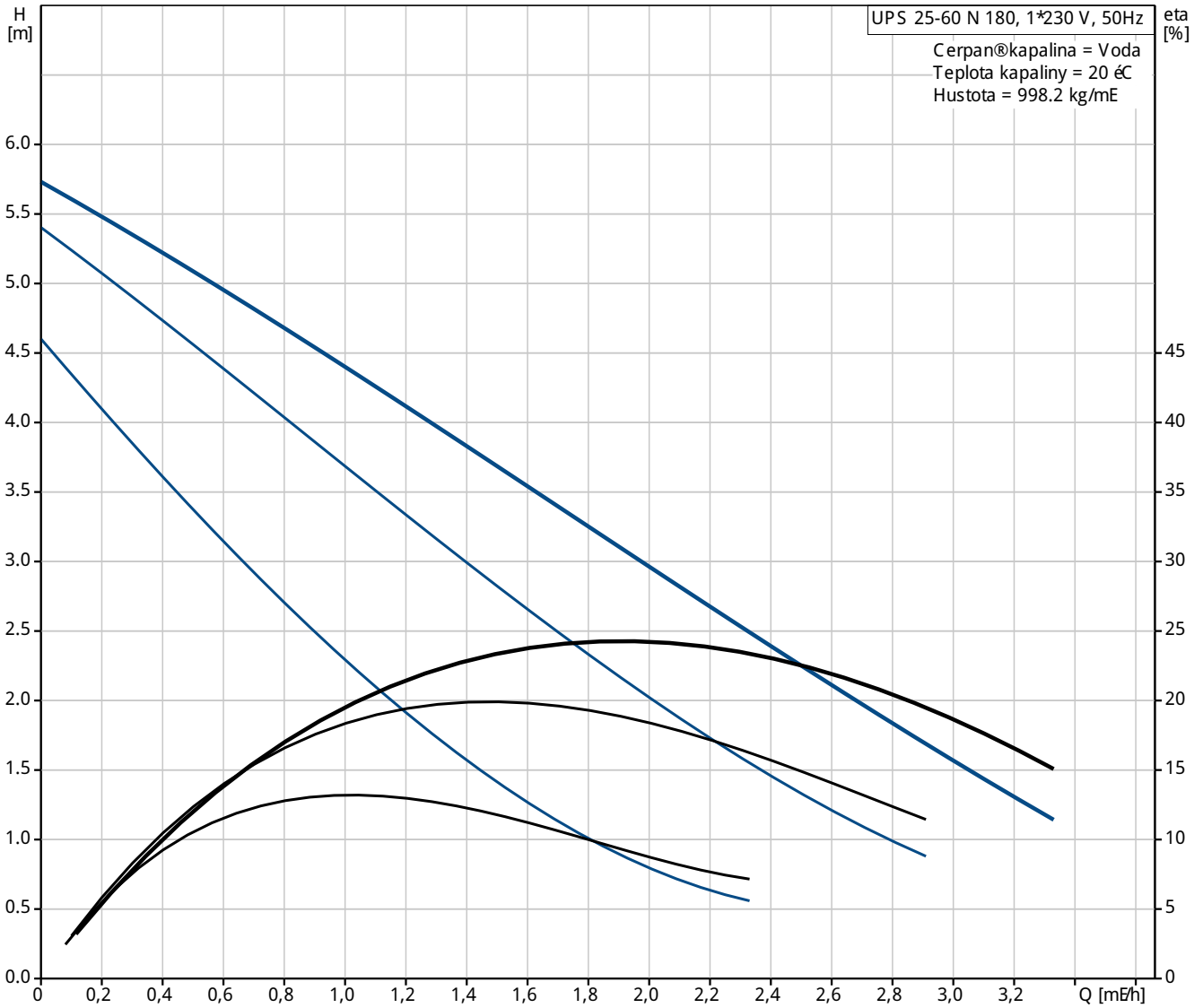
Telefon:

Datum:

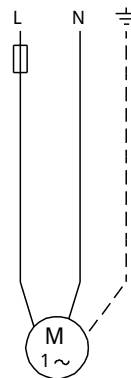
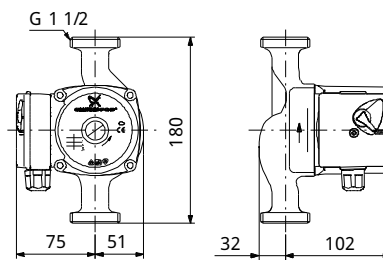
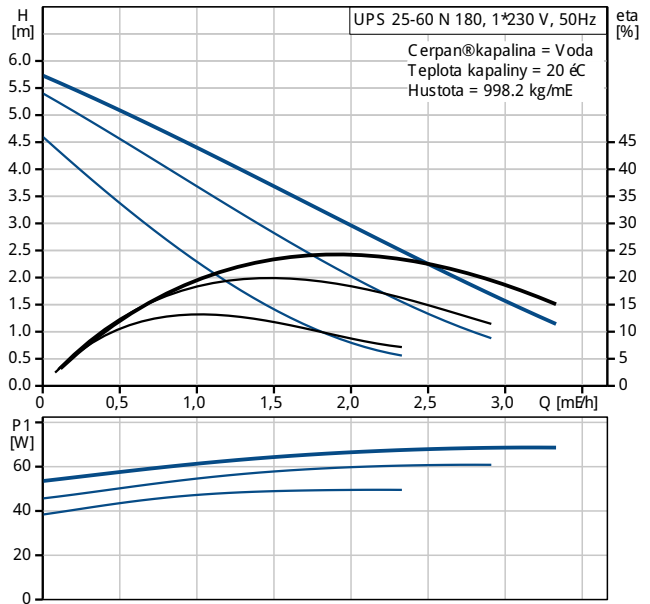
Pozice	Počet	Popis
		Proud - otáčky 3: 0.28 A Velikost kondenzátoru - provoz: 2.5 i F Krytí (IEC 34-5): IP44 Třída izolace (IEC 85): F  Jiný: Čistá hmotnost: 2.9 kg Hrubá hmotnost: 3.1 kg Právný objem: 0.004 mE



96913085 UPS 25-60 N 180 50 Hz

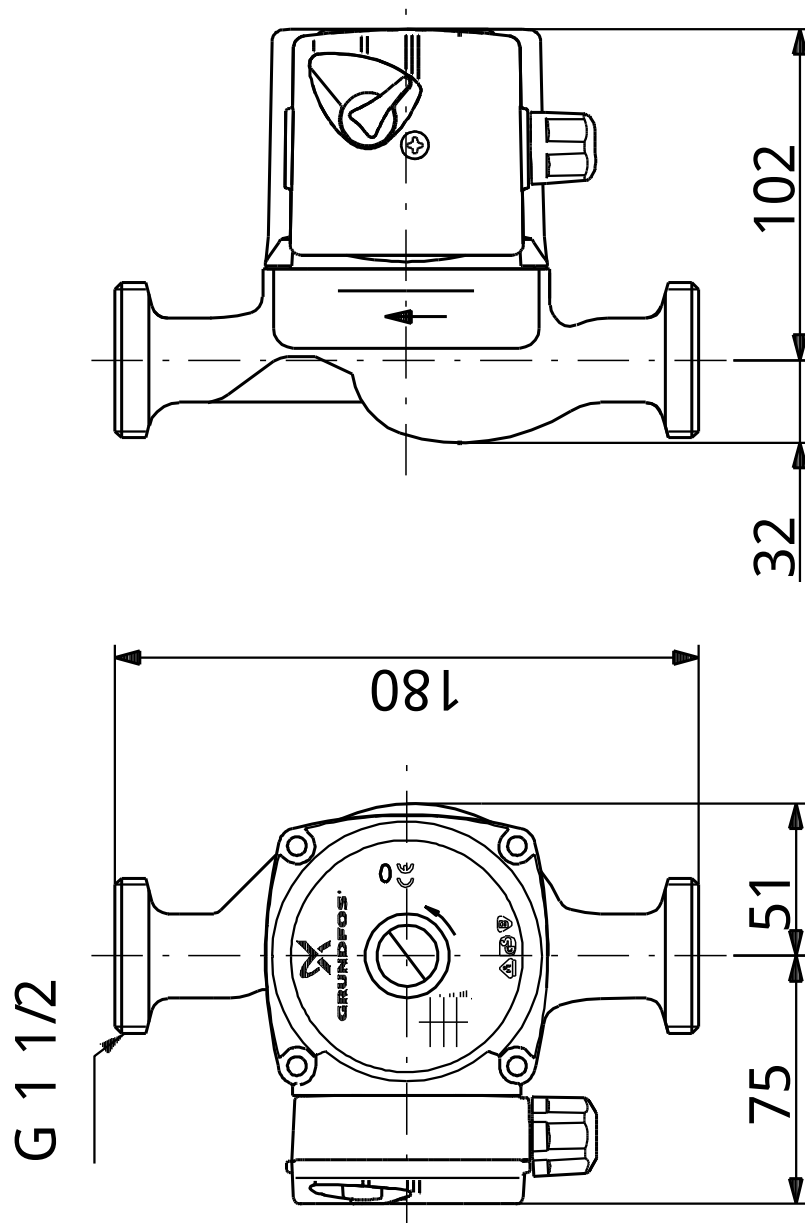


Popis	Hodnota
<b>Všeobecné informace:</b>	
Název výrobku:	UPS 25-60 N 180
Pozice	
Číslo výrobku:	96913085
EAN kód:	5700313543465
Cena:	Na vyžádání
<b>Techn.:</b>	
Počet otáček:	3
Max. dopravní výška:	60 dm
Teplotní třída TF:	110
Schval. značky na typovém štítku:	CE, VDE, EAC
<b>Materiál:</b>	
Material Terpadla:	Korozivodní ocel DIN W.-Nr. 1.4301
Obalové kolo:	Kompozit, PES/PP
<b>Instalace:</b>	
Max. okol. teplota při 80°C kapaliny:	40 °C
Max. provozní tlak:	10 bar
Potravní přípojka:	G 1 1/2
PN pro potravní přípojku:	PN 10
Vzdálenost mezi sacím a výtlakovým hrdlem:	180 mm
<b>Kapalina:</b>	
Rozsah teploty kapaliny:	2 .. 110 °C
<b>Elektrické údaje:</b>	
C run:	2.5 I F
Příkon pro otákovstavek 1:	50 W
Příkon pro otákovstavek 2:	55 W
Příkon pro otákovstavek 3:	60 W
Frekvence el. síta:	50 Hz
Jmenovitý napětí:	1 x 230 V
El. proud pro otáky 1:	0.21 A
El. proud pro otáky 2:	0.25 A
Proud - otáky 3:	0.28 A
Velikost kondenzátoru - provoz:	2.5 I F
Krytí (IEC 34-5):	IP44
Třída izolace (IEC 85):	F
Motorová ochrana:	σdnw
Teplotní ochrana:	Impedanční chráněno
<b>n°dc° jednotky:</b>	
Poloha svorkovnice:	9H
<b>Jiní:</b>	
Čistá hmotnost:	2.9 kg
Hrubá hmotnost:	3.1 kg
Právný objem:	0.004 mE





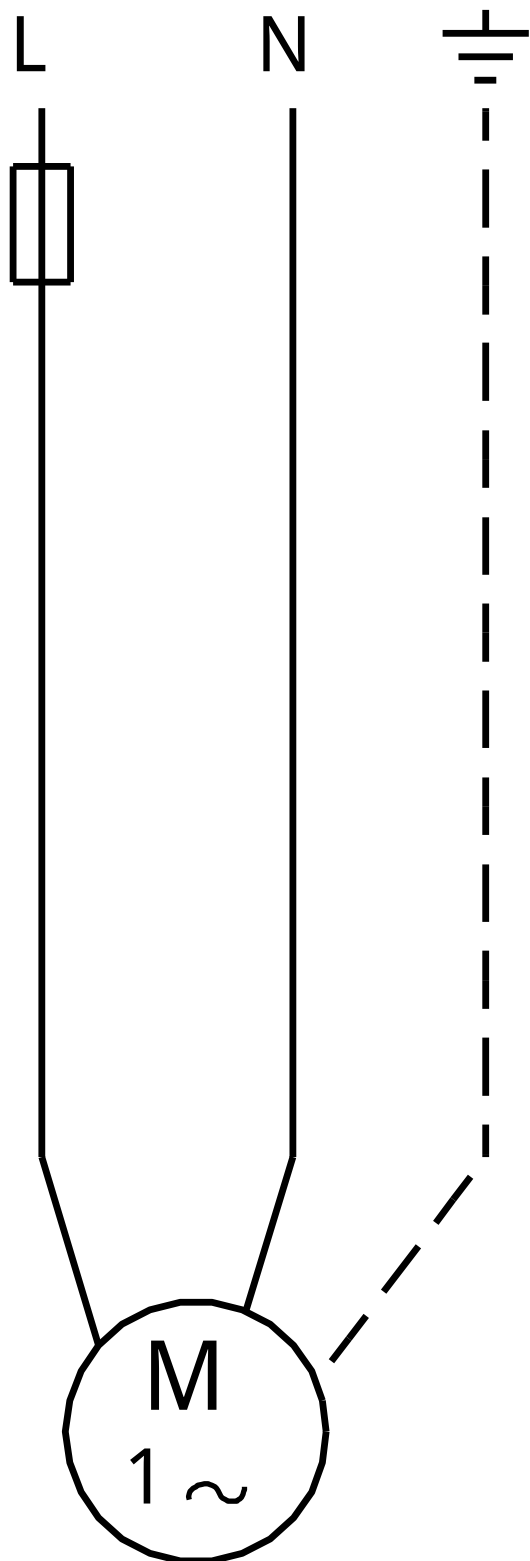
96913085 UPS 25-60 N 180 50 Hz



Poznámka! Všechny jednotky musí být v [mm] jestliže není uvedeno jinak.  
Poznámka: tento zjednodušený rozmarový náčrt nezobrazuje všechny detaily.



96913085 UPS 25-60 N 180 50 Hz



Upozornění! Všechny jednotky jsou v [mm], pokud není uvedeno jinak!