




Name des Unternehmens:

Angelegt von:

Telefon:

Datum:

Position	Anz.	Beschreibung
	1	<p>Umwälzpumpe Typ: UPS 25-60 N 180</p> <div style="text-align: center;">  </div> <p style="text-align: center;">Hinweis! Abbildung kann vom Produkt abweichen.</p> <p>Produktnr.: <a href="#">96913085</a></p> <p>Umwälzpumpe mit 1-phasigem Naßlaufermotor, Leistungsanpassung durch 3 Drehzahlstufen, Drehzahlstufen wählbar über Stufenschalter, externer Motorschutz erforderlich</p> <p>Pumpe und Motor bilden eine Einheit, d.h.wartungsfreie Lagerschmierung durch das Fördermedium, Wellenabdichtung nicht erforderlich</p> <p>schalter ausgestattet.</p> <p>Folgende Eigenschaften zeichnen die Pumpe aus :</p> <ul style="list-style-type: none"> <li>- Radiallager aus Keramik</li> <li>- Axiallager aus Kohle</li> <li>- Lagerplatte und Spaltrohrtopf aus nichtrostendem Stahl</li> <li>- Korrosionsbeständiges Laufrad , Komposit PES/PP</li> <li>- Pumpengehäuse aus Nichtrostender Stahl</li> </ul> <p>Die Pumpe ist mit einem 1-phasigen Motor ausgestattet. Dieser benötigt keinen weiteren, externen Motorschutz.</p> <p>Fördermedium: Medientemperaturbereich: 2 .. 110 °C</p> <p>Technische Daten: Temperaturklasse: 110 Prä Kennzeichen auf dem Typenschild: CE, VDE, EAC</p> <p>Werkstoffe: Pumpengehäuse: Nichtrostender Stahl DIN W.-Nr. 1.4301 Laufrad: Komposit PES/PP</p> <p>Installation: Max. Umgebungstemp. bei 80 °C Medientemp.: 40 °C Max. Betriebsdruck: 10 bar Nennweite: G 1 1/2 Nenndruck (bar): PN 10 Einbaulänge: 180 mm</p> <p>Elektrische Daten: Kapazität des Kondensators: 2.5 µF Leistungsaufnahme P1 bei Drehzahlstufe 1: 50 W Leistungsaufnahme P1 bei Drehzahlstufe 2: 55 W</p>

**GRUNDFOS®**

Name des Unternehmens:

Angelegt von:

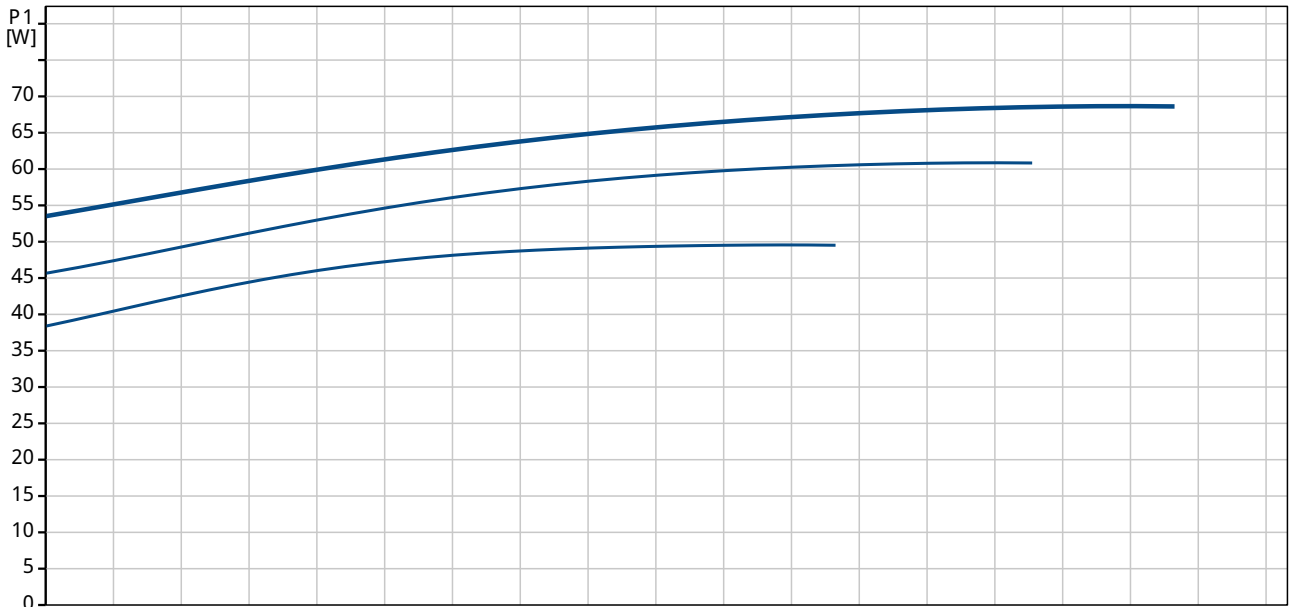
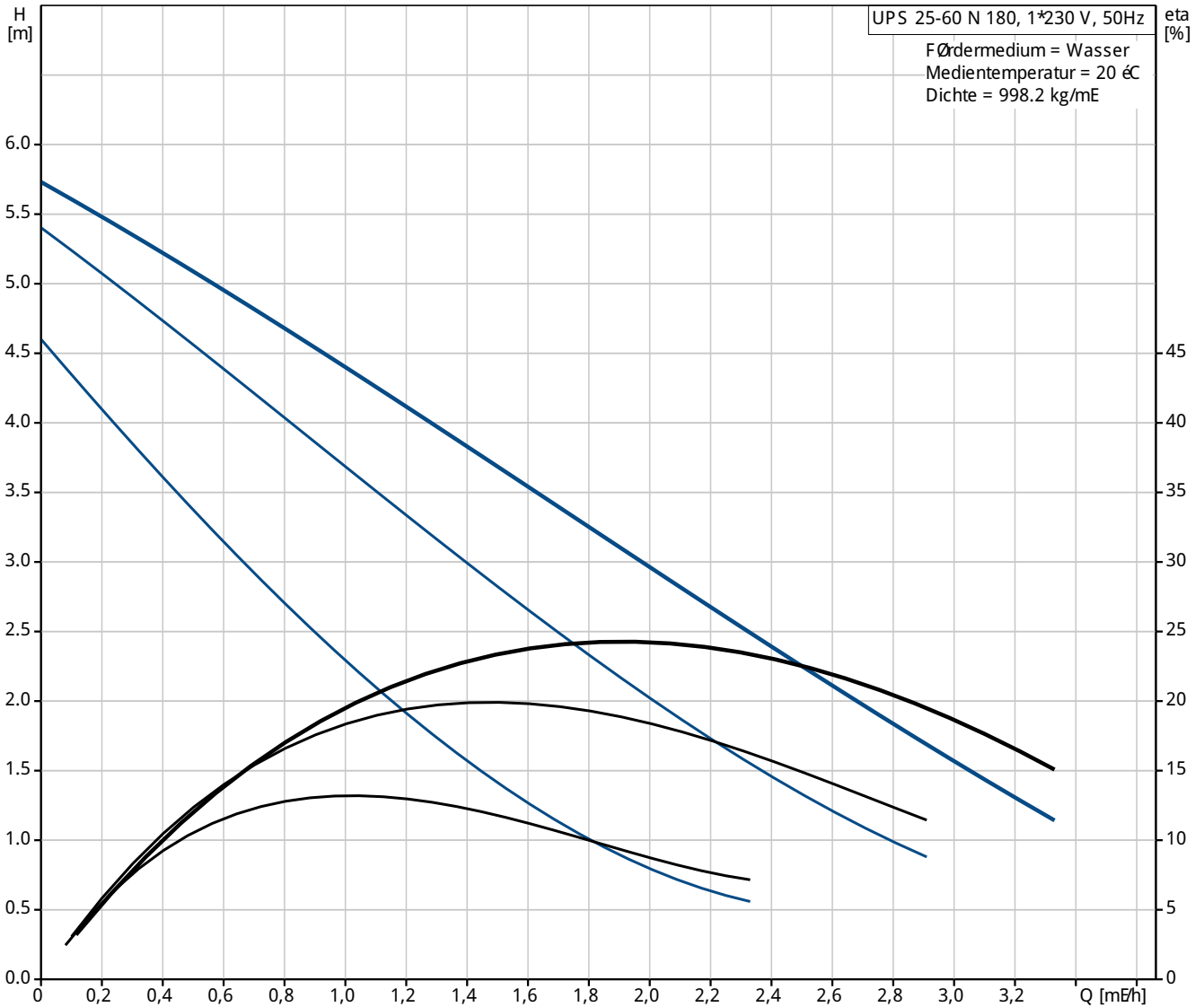
Telefon:

Datum:

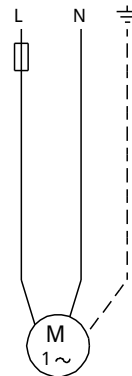
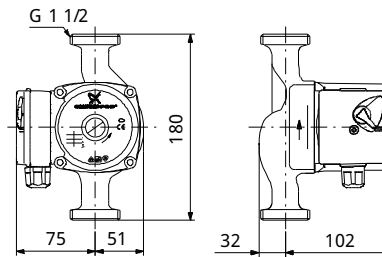
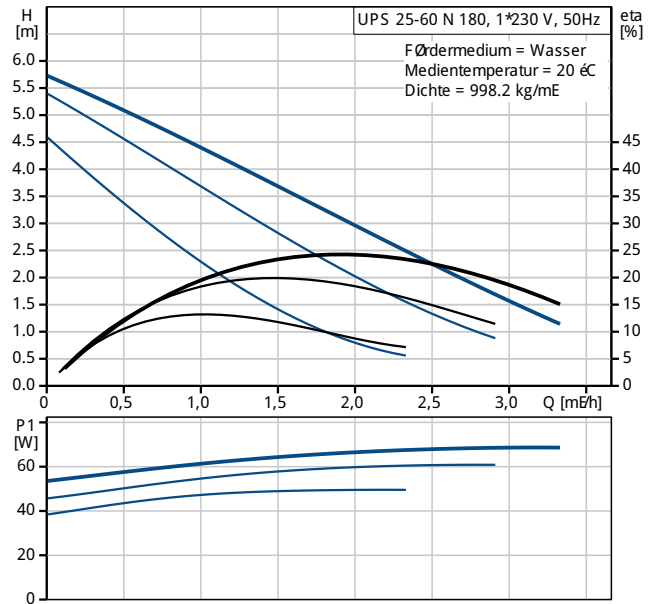
Position	Anz.	Beschreibung
		Leistungsaufnahme P1 bei Drehzahlstufe 3: 60 W Netzfrequenz: 50 Hz Nennspannung: 1 x 230 V Strom bei Drehzahlstufe 1: 0.21 A Strom bei Drehzahlstufe 2: 0.25 A Stromaufnahme Drehzahlstufe 3: 0.28 A Größe des Betriebskondensators: 2.5 µF Schutzart (IEC 34-5): IP44 Isolationsklasse (IEC 85): F  Sonstiges: Nettogewicht: 2.9 kg Bruttogewicht: 3.1 kg Versandvolumen: 0.004 mE



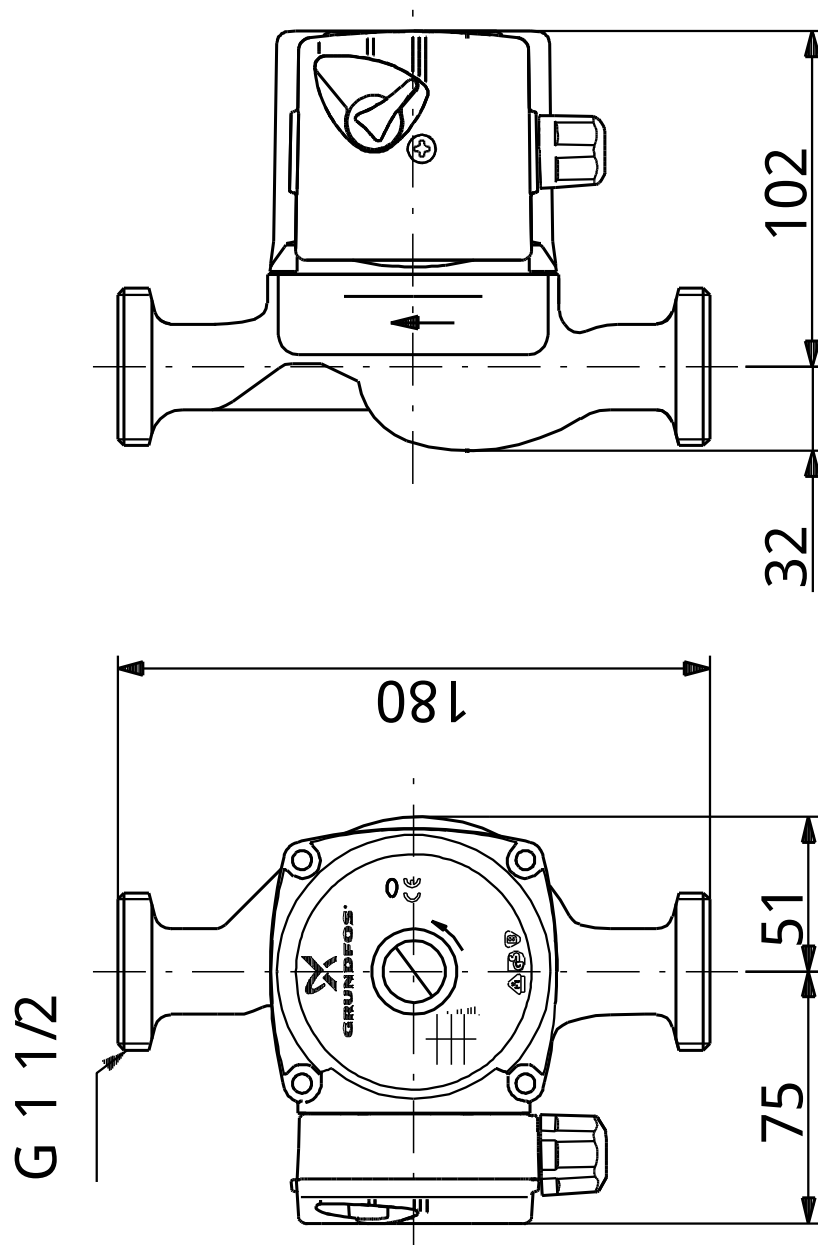
96913085 UPS 25-60 N 180 50 Hz



Beschreibung	Daten
<b>Allgemeine Informationen:</b>	
Produktbezeichnung:	UPS 25-60 N 180
Position	
Produktnummer:	96913085
EAN Nummer:	5700313543465
Preis:	auf Anfr.
<b>Technische Daten:</b>	
Drehzahlstufe (Nr.):	3
Maximale Förderhöhe:	60 dm
Temperaturklasse:	110
Präfixkennzeichen auf dem Typenschild:	CE, VDE, EAC
<b>Werkstoffe:</b>	
Pumpengehäuse:	Nichtrostender Stahl DIN W.-Nr. 1.4301
Laufrad:	Komposit PES/PP
<b>Installation:</b>	
Max. Umgebungstemp. bei 80 °C Medientemp.:	40 °C
Max. Betriebsdruck:	10 bar
Nennweite:	G 1 1/2
Nenndruck (bar):	PN 10
Einbaulänge:	180 mm
<b>Fördermedium:</b>	
Medientemperaturbereich:	2 .. 110 °C
<b>Elektrische Daten:</b>	
Kapazität des Kondensators:	2.5 µF
Leistungsaufnahme P1 bei Drehzahlstufe 1:	50 W
Leistungsaufnahme P1 bei Drehzahlstufe 2:	55 W
Leistungsaufnahme P1 bei Drehzahlstufe 3:	60 W
Netzfrequenz:	50 Hz
Nennspannung:	1 x 230 V
Strom bei Drehzahlstufe 1:	0.21 A
Strom bei Drehzahlstufe 2:	0.25 A
Stromaufnahme Drehzahlstufe 3:	0.28 A
Größe des Betriebskondensators:	2.5 µF
Schutzart (IEC 34-5):	IP44
Isolationsklasse (IEC 85):	F
Motorschutz:	keine
Temperaturschutz:	Impedanzgeschützt
<b>Art der Steuerung:</b>	
Position Klemmenkasten:	9H
<b>Sonstiges:</b>	
Nettogewicht:	2.9 kg
Bruttogewicht:	3.1 kg
Versandvolumen:	0.004 mE



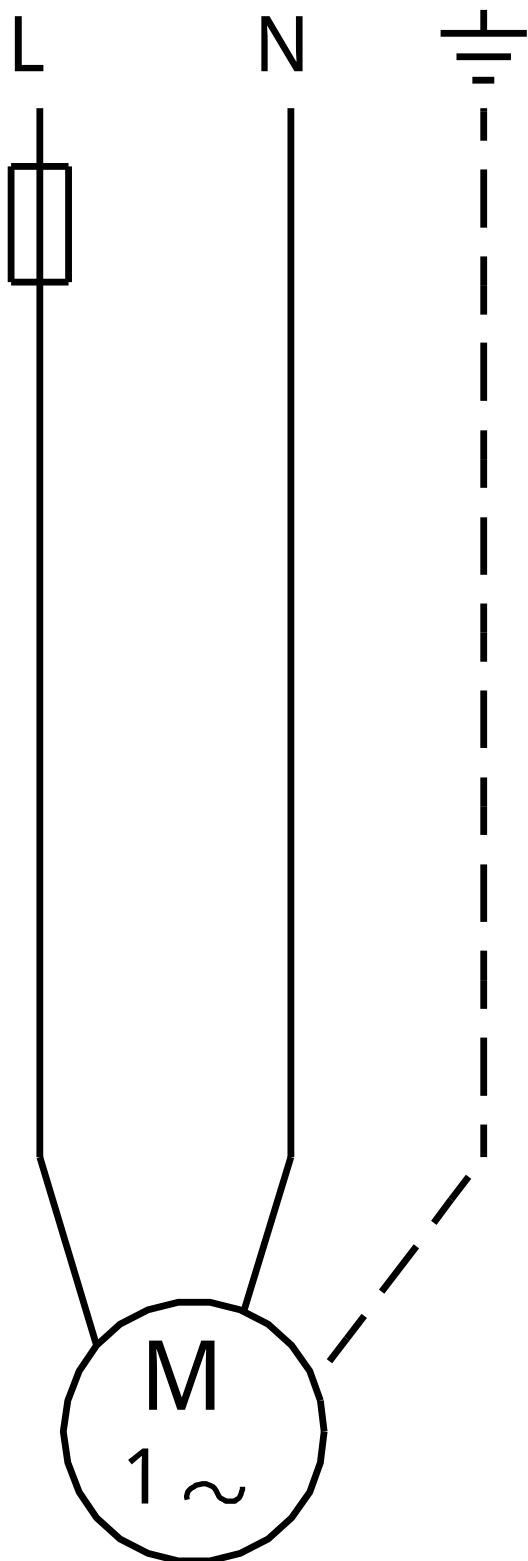
96913085 UPS 25-60 N 180 50 Hz



Achtung! Soweit nicht anders angegeben, handelt es sich um Millimeterangaben (mm). Die vereinfachte Maßzeichnung zeigt nicht alle Einzelheiten.



96913085 UPS 25-60 N 180 50 Hz



Hinweis: Alle Einheiten in [mm] soweit nicht anders bezeichnet.