



Pozycja	Ilość	Opis
	1	<p>UPS 25-60 N 180</p> <div data-bbox="400 483 603 723" data-label="Image"> </div> <p style="text-align: right;">Uwaga! Zdjęcie produktu może różnić się od aktualnego</p> <p>Nr katalogowy: 96913085 Bezdławnicowa pompa obiegowa z mokrym wirnikiem silnika, uszczelniona tylko dwoma uszczelnkami spoczynkowymi. Pompa i silnik stanowi optymalnie dopasowaną jednostkę Łożyska pompy smarowane łożyskami olejowymi. obrót/min.</p> <p>Opis pompy:</p> <ul style="list-style-type: none"> * Wał i łożysko oporowe z ceramiki. * Włocowe łożysko osiowe. * Rotor i tarcza łożyskowa ze stali nierdzewnej. * Odporny na korozję wirnik, Kompozyt, PES/PP. * Stal nierdzewna korpus pompy. <p>Silnik 1-fazowy. Silnik nie wymaga żadnego zewnętrznego zabezpieczenia.</p> <p>Ciecz: Zakres temperatury cieczy: 2 .. 110 °C</p> <p>Techniczne: Klasa TF: 110 Dopuszczenia na tabliczce znamionowej: CE, VDE, EAC</p> <p>Materiały: Korpus pompy: Stal nierdzewna DIN W.-Nr. 1.4301 Wirnik: Kompozyt, PES/PP</p> <p>Instalacja: Maks. temp. otoczenia przy 80 °C cieczy: 40 °C Maksymalne ciśnienie pracy: 10 bar Przyłącze rurowe: G 1 1/2 Ciężar: PN 10 Długość montażowa: 180 mm</p> <p>Dane elektryczne: Ciężar: 2,5 kg Moc wejściowa przy prędkości 1: 50 W Moc wejściowa przy prędkości 2: 55 W Moc wejściowa przy prędkości 3: 60 W Częstotliwość podstawowa: 50 Hz</p>

GRUNDFOS®

Nazwa firmy:

Autor:

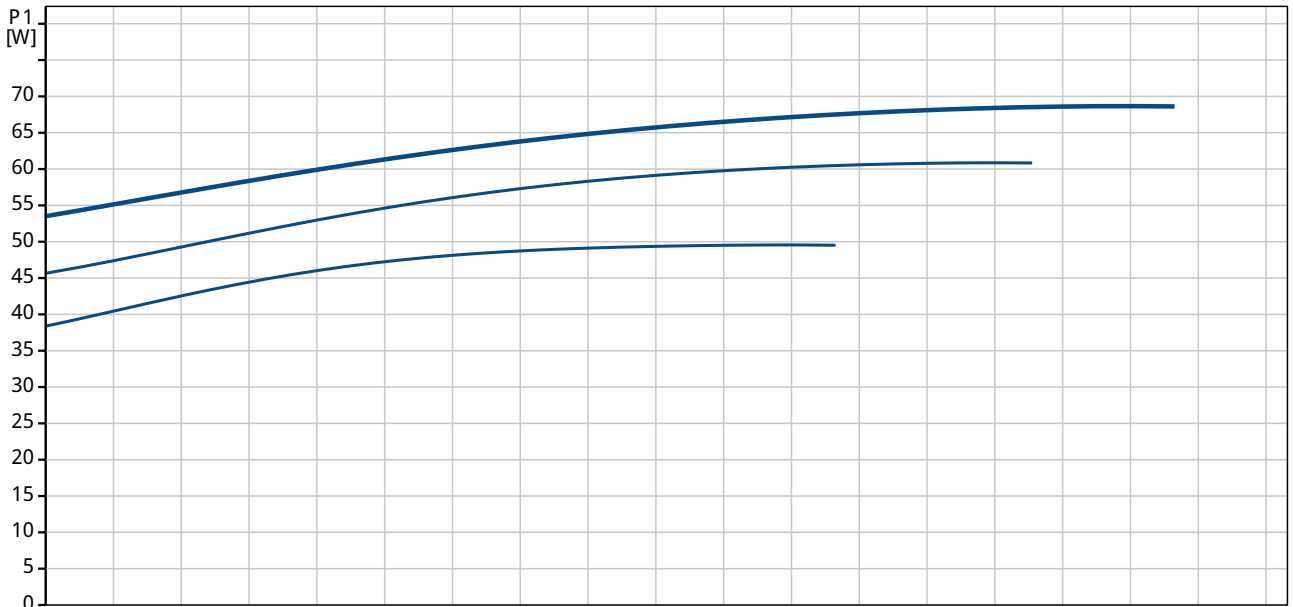
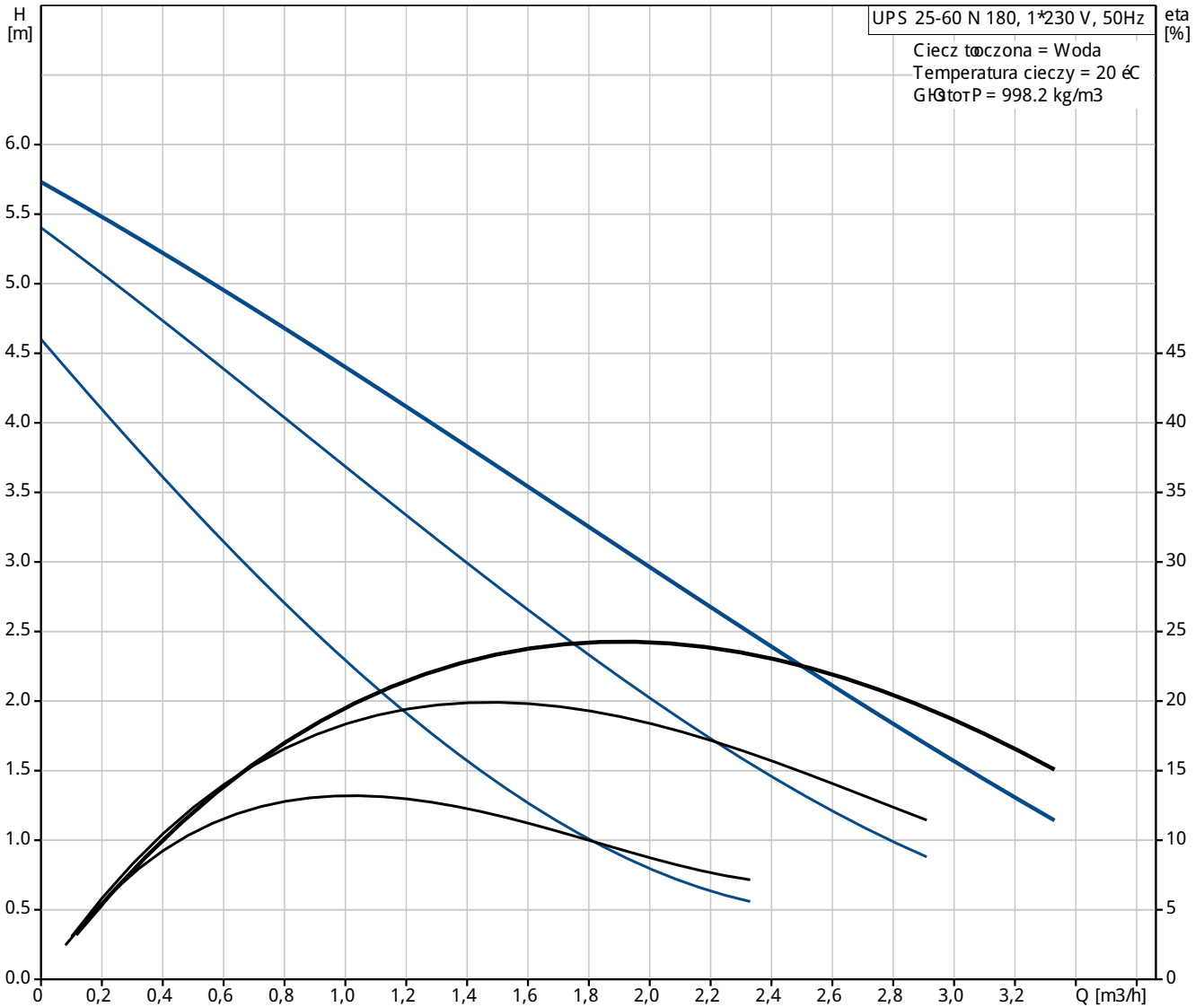
Telefon:

Dane:

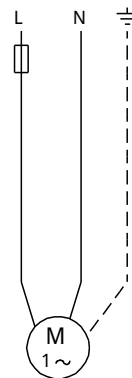
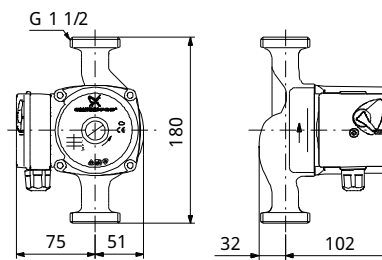
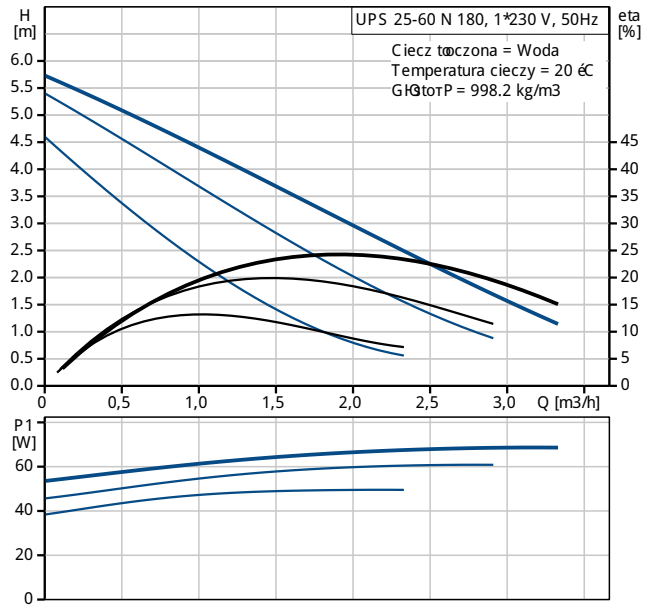
Pozycja	Ilość	Opis
		Napięcie nominalne: 1 x 230 V Prąd przy prężności 1: 0.21 A Prąd przy prężności 2: 0.25 A Aktualna prężność 3: 0.28 A Wielkość kondensatora - praca: 2.5 μF Rodzaj ochrony (IEC 34-5): IP44 Klasa izolacji (IEC 85): F Inne: Masa netto: 2.9 kg Masa: 3.1 kg Objętość wysyłkowa: 0.004 m ³



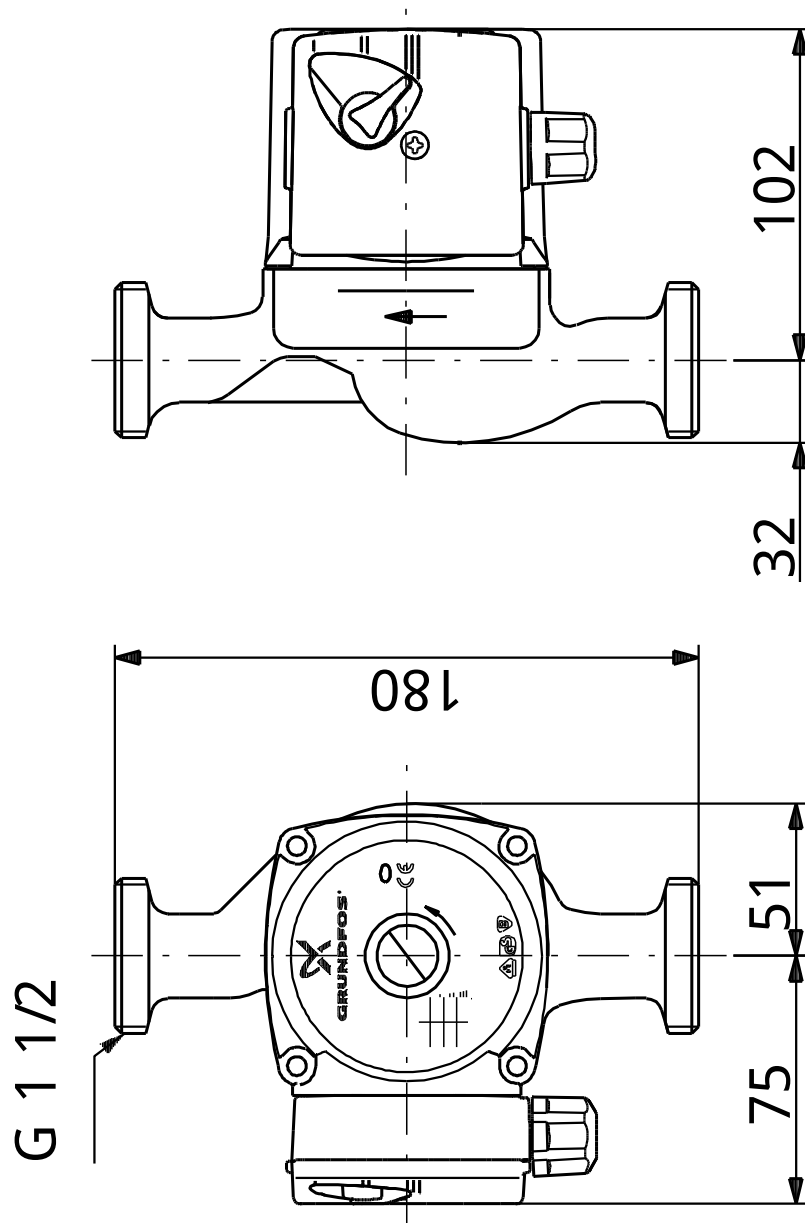
96913085 UPS 25-60 N 180 50 Hz



Opis	Wartość
Informacje ogólne:	
Nazwa wyrobu:	UPS 25-60 N 180
Pozycja	
Nr katalogowy:	96913085
Numer EAN:	5700313543465
Cena:	Na życzenie
Techniczne:	
Prędkości:	3
H max:	60 dm
Klasa TF:	110
Dopuszczenia na tabliczce znamionowej:	CE, VDE, EAC
Materiały:	
Korpus pompy:	Stal nierdzewna DIN W.-Nr. 1.4301
Wirnik:	Kompozyt, PES/PP
Instalacja:	
Maks. temp. otoczenia przy 80 oC cieczy:	40 °C
Maksymalne ciśnienie pracy:	10 bar
Przyłącze rurowe:	G 1 1/2
Ciśnienie:	PN 10
Średnica montażowa:	180 mm
Ciecz:	
Zakres temperatury cieczy:	2 .. 110 °C
Dane elektryczne:	
Ciepota pracy:	2,5 l F
Moc wejściowa przy prędkości 1:	50 W
Moc wejściowa przy prędkości 2:	55 W
Moc wejściowa przy prędkości 3:	60 W
Częstotliwość podstawowa:	50 Hz
Napięcie nominalne:	1 x 230 V
Prąd przy prędkości 1:	0.21 A
Prąd przy prędkości 2:	0.25 A
Aktualna prędkość 3:	0.28 A
Wielkość kondensatora - praca:	2,5 l F
Rodzaj ochrony (IEC 34-5):	IP44
Klasa izolacji (IEC 85):	F
Zabezpieczenie silnika:	Brak
Zabezpieczenie termiczne:	Zabezpieczenie impedancyjne
Układy sterowania:	
Połączenie skrzynki zaciskowej:	9H
Inne:	
Masa netto:	2.9 kg
Masa:	3.1 kg
Objętość wysoka:	0.004 m ³



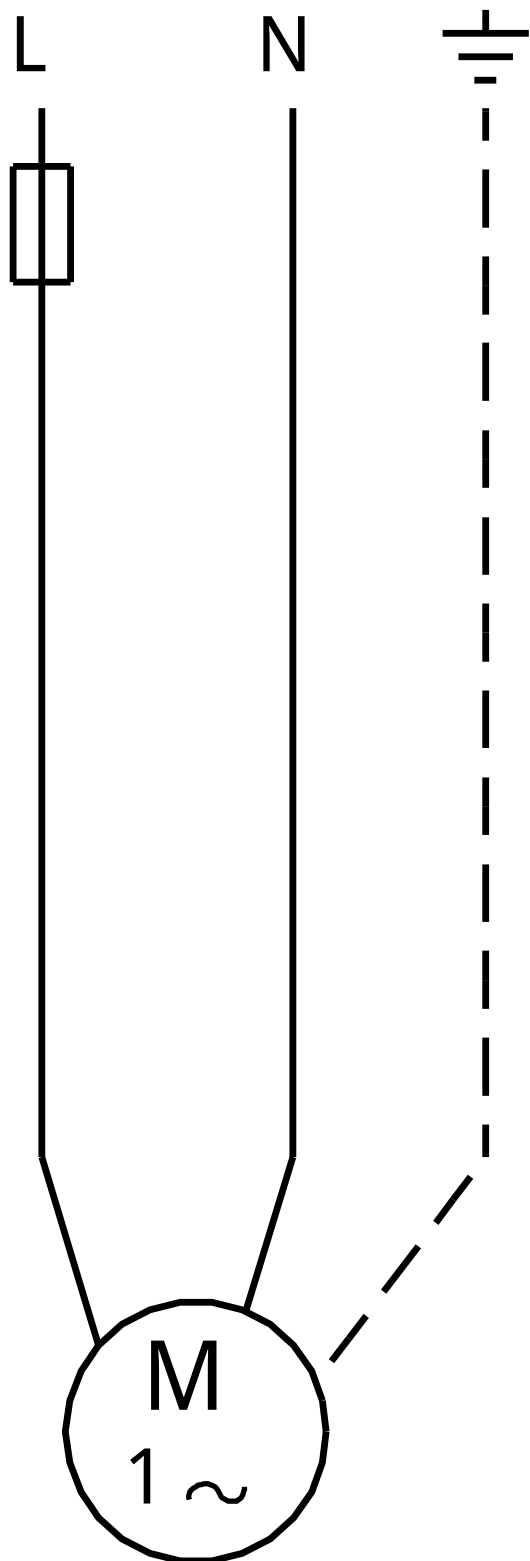
96913085 UPS 25-60 N 180 50 Hz



Uwaga! Wszystkie wymiary podane są w [mm] jeżeli nie zaznaczono inaczej.
Otwiadzenie: Rysunki uproszczone nie pokazują wszystkich szczegółów.



96913085 UPS 25-60 N 180 50 Hz



Uwaga! Wszystkie wymiary s_Lw [mm] jeżeli nie zostały podane inne jednostki.