

# Ruční šlehač

## NÁVOD K POUŽITÍ

CZ



**SENCOR®**

SHM 5205

Před použitím tohoto spotřebiče se prosím seznámte s návodem k jeho obsluze, a to i v případě, že jste již obeznáni s používáním spotřebičů podobného typu. Používejte spotřebič pouze tak, jak je popsáno v tomto návodu k použití. Návod uschovejte pro případ další potřeby.

Minimálně po dobu záruky doporučujeme uschovat originální přepravní karton, balicí materiál, pokladní doklad a záruční list. V případě přepravy zabalte spotřebič opět do originální krabice od výrobce.

**OBSAH**

DŮLEŽITÉ BEZPEČNOSTNÍ POKYNY .....	3
POPIS SPOTŘEBIČE .....	6
POUŽITÍ SPOTŘEBIČE .....	7
HNĚTACÍ NÁSTAVCE .....	7
ŠLEHACÍ NÁSTAVCE .....	8
VÝBĚR RYCHLOSTI .....	8
DŮLEŽITÉ UPOZORNĚNÍ! .....	8
MNOŽSTVÍ A DOBA ZPRACOVÁNÍ .....	8
ČIŠTĚNÍ A ÚDRŽBA .....	9
TECHNICKÉ ÚDAJE .....	9
POKYNY A INFORMACE O NAKLÁDÁNÍ S POUŽITÝM OBALEM .....	9
LIKVIDACE POUŽITÝCH ELEKTRICKÝCH A ELEKTRONICKÝCH ZAŘÍZENÍ .....	9

## **DŮLEŽITÉ BEZPEČNOSTNÍ POKYNY ČTĚTE POZORNĚ A USCHOVEJTE PRO BUDOUCÍ POUŽITÍ**

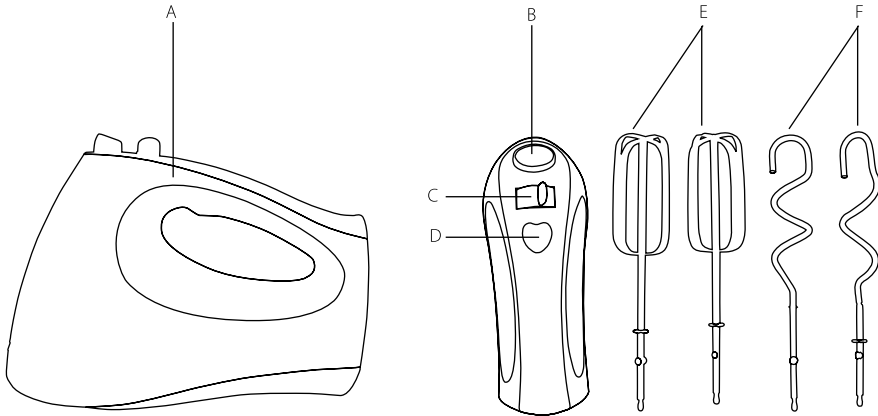
- Tento přístroj není určen pro osoby (včetně dětí) se sníženou fyzickou, smyslovou nebo mentální schopností nebo osoby s omezenými zkušenostmi a znalostmi, pokud nad nimi není veden odborný dohled nebo podány instrukce zahrnující použití tohoto přístroje osobou odpovědnou za jejich bezpečnost. Děti by měly být pod dozorem, aby se zajistilo, že si s přístrojem nebudou hrát.
- Před připojením spotřebiče k síťové zásuvce se ujistěte, že napětí uvedené na štítku spotřebiče odpovídá napětí ve vaší zásuvce.
- Nikdy nepoužívejte příslušenství, které není dodáváno s tímto spotřebičem nebo není výslovně doporučeno výrobcem pro tento spotřebič.
- Spotřebič neumísťujte na parapety oken nebo na nestabilní povrchy. Spotřebič umísťujte vždy na rovný, suchý povrch.
- Ujistěte se, že se síťový kabel a vidlice síťového kabelu nemohou dostat do kontaktu s vodou nebo vlhkostí.
- Spotřebič nepostříkujte vodou, ani jinou tekutinou. Motorovou jednotku nikdy nemyjte pod tekoucí vodou ani ji neponořujte do vody nebo jiné tekutiny.
- Spotřebič je určen a konstruován pro zpracovávání běžného množství potravin v domácnosti.
- Nepoužívejte spotřebič k jiným účelům, než pro které je určen.
- Nepoužívejte spotřebič v průmyslovém prostředí, ani venku!
- V blízkosti spotřebiče nepoužívejte spreje.

- Před prvním použitím je třeba šlehačí a hnětací nástavce důkladně omýt horkou vodou za použití kuchyňského saponátu. Poté je opláchněte pitnou vodou a důkladně vytřete dosucha jemnou utěrkou.
- Spotřebič vždy vypněte a odpojte od síťové zásuvky, pokud jej nebudete používat a pokud ho necháváte bez dozoru, před montáží, demontáží nebo čištěním.
- Před připevněním hnětacích nebo šlehačích nástavců ke spotřebiči, jejich vyjmutím nebo výměnou se ujistěte, že je spotřebič vypnutý a odpojený od síťové zásuvky.
- Před zapnutím spotřebiče se vždy přesvědčte, že jsou šlehačí nebo hnětací nástavce řádně nasazeny.
- Jsou-li hnětací nebo šlehačí nástavce řádně připevněny ke spotřebiči, nejdříve je ponořte do nádoby s ingrediencemi a teprve poté uveďte spotřebič do chodu.
- Nespouštějte spotřebič naprázdno. Nesprávné používání spotřebiče může nepříznivě ovlivnit jeho životnost.
- Nedovoďte dětem používat spotřebič bez dozoru. Pokud spotřebič nepoužíváte, uložte jej mimo dosah dětí. Pokud by se spotřebič dostal do rukou dětí bez dospělého dozoru, mohlo by dojít ke zranění dítěte nebo poškození přístroje.
- Spotřebič nepokládejte na elektrický, ani plynový vařič nebo do jeho blízkosti, neumísťujte jej v blízkosti otevřeného ohně a jiných přístrojů nebo zařízení, která jsou zdroji tepla.
- Pokud je síťový kabel poškozen, výměnu svěřte odbornému servisu. Spotřebič s poškozeným síťovým kabelem/vidlicí síťového kabelu je zakázáno používat.

- V žádném případě neopravujte spotřebič sami, na spotřebiči neprovádějte žádné úpravy – nebezpečí úrazu elektrickým proudem! Veškeré opravy a seřízení tohoto spotřebiče svězte odborné firmě/servisu. Zásahem do spotřebiče během platnosti záruky se vystavujete riziku ztráty záručních plnění.
- Nepokládejte síťový kabel spotřebiče v blízkosti horkých ploch, nebo přes ostré předměty. Na síťový kabel nepokládejte těžké předměty, kabel umístěte tak, aby se po něm nešlapalo, aby se o něj nezakopávalo. Dbejte na to, aby napájecí kabel nevisel přes okraj stolu, nebo aby se nedotýkal horkého povrchu.
- Neodpojujte spotřebič od síťové zásuvky tahem za síťový kabel - nebezpečí poškození síťového kabelu/síťové zásuvky. Kabel od zásuvky odpojujte tahem za vidlici síťového kabelu.

**POPIS SPOTŘEBIČE**

- A** – Motorová jednotka/kryt motoru
- B** – Tlačítko pro uvolnění šlehacích/hnětacích nástavců
- C** – Přepínač pro vypnutí a nastavení rychlosti
- D** – TURBO spínač pro max. rychlost
- E** – Sada šlehacích nástavců
- F** – Sada hnětacích nástavců



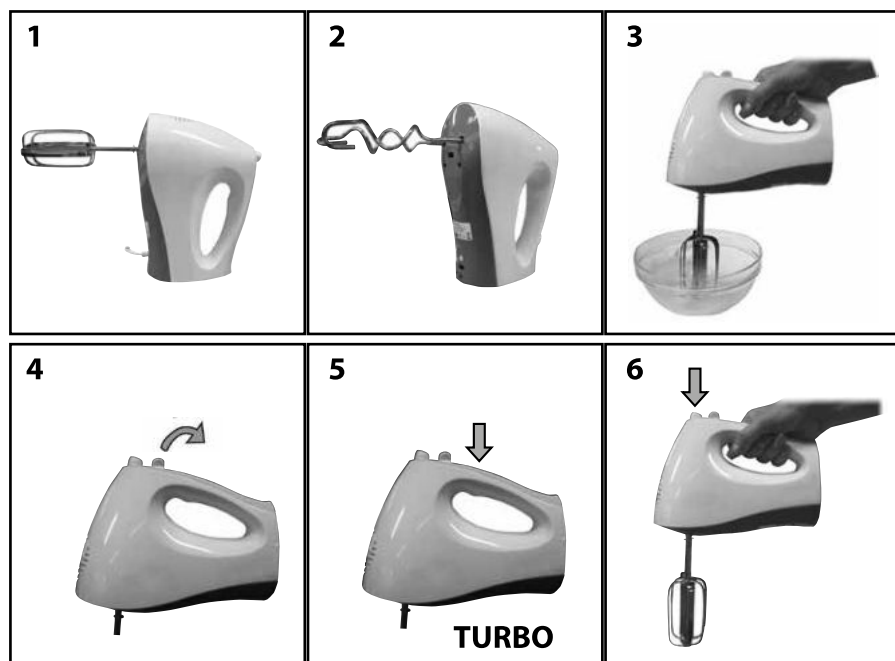
# Ruční šlehač

SHM 5205

CZ

## POUŽITÍ SPOTŘEBIČE

1. K sestavení spotřebiče vložte konce šlehačích nástavců do otvorů (viz obrázek 1). Přitlačte je, dokud nezaklapnou v bezpečné pozici. (Poznámka: Je nutné, abyste správně postupovali při nasazení hnětačích nástavců. Hnětačí nástavec s ouškem nasadíte do otvoru s ozubením a hnětačí nástavec bez ouška do otvoru bez ozubení. (viz obrázek 2).)
2. Vložte přísady do nádoby.
3. Ponořte šlehačí nebo hnětačí nástavce do nádoby s přísadami (viz obrázek 3).
4. Připojte síťový kabel spotřebiče k zásuvce el. napětí, zapněte spotřebič a vyberte požadovanou rychlost (viz obrázek 4).
5. Během mixování nesmí být vkládány do nádoby předměty jako např. kuchyňský nůž, vidlička, mohlo by dojít k úrazu nebo poškození přístroje.
6. Pokud si přejete mixovat na nejvyšší stupeň, stiskněte tlačítko TURBO (viz obrázek 5).
7. Po ukončení používání posuňte přepínač do polohy 0 a vyjměte síťový kabel ze zásuvky. Stiskněte tlačítko pro uvolnění nástavců k uvolnění šlehačích, nebo hnětačích nástavců (viz obrázek 6). Nástavce lze uvolnit pouze tehdy, je-li přepínač v poloze 0. Je-li přepínač v poloze 1-5, nástavce jsou zablokovány proti vyjmutí. Pro šlehání, mixování, nebo hnětení použijte vždy stejný typ nástavců. Nelze kombinovat hnětačí a šlehačí nástavce.



## HNĚTACÍ NÁSTAVCE

Používají se pro hnětení kynutého, třeného a nudlového těsta, k míchání mletého masa, pomazánek, nebo odpalovaného těsta.

## ŠLEHACÍ NÁSTAVCE

Používají se pro přípravu třeného těsta, piškotového těsta, bramborové kaše, ke šlehání šlehačky, sněhu z bílků, krémů.

## VÝBĚR RYCHLOSTI

- 0 – vypnuto
- Stupeň 1 – vhodný jako počáteční rychlost pro míchání většího množství potravin, nebo suchých potravin jako např. mouka, máslo a brambory
- Stupeň 2 – vhodný pro zpracování tekutých přísad, pro mixování salátových záливоk
- Stupeň 3 – vhodný pro mixování přísad při přípravě koláčů, sušenek a chleba
- Stupeň 4 – vhodný pro šlehání másla a cukru při přípravě cukrovinek, dezertů, atd.
- Stupeň 5 – vhodný pro šlehání vajec, plev, krémů, atd.
- TURBO – max. rychlost

**Pozn.:** Toto tlačítko je funkční pouze v případě, je-li přístroj v provozu a je nastaven stupeň rychlosti 1 – 4.

## DŮLEŽITÉ UPOZORNĚNÍ!

Po 5 min. nepřetržitého provozu musí být provoz spotřebiče na několik minut přerušen. Maximální doba nepřetržitého provozu je 10 min. Nejvyšší rychlost šlehačích, hnětacích nástavců je 800 otáček/min.

## MNOŽSTVÍ A DOBA ZPRACOVÁNÍ

Hnětací nástavce	Množství	Doba zpracování	Výběr rychlosti
Kynuté těsto	max. 500 g mouky	max. 5 minut	stupeň 3

Šlehačí nástavce	Množství	Doba zpracování	Výběr rychlosti
Řídké omáčky, krémy a polévky	asi 750 g	asi 4 minuty	stupeň 2
Majonéza	max. 3 žloutky	asi 3 minuty	stupeň 5
Bramborová kaše	max. 750 g	max. 4 minuty	stupeň 4
Šlehání šlehačky	max. 500 g	max. 5 minut	stupeň 5
Šlehání bílků	max. 5 bílků	asi 4 minuty	stupeň 5
Těsto na koláče	asi 750 g	asi 4 minuty	stupeň 3

*Šlehejte nejprve malou rychlostí, aby nedocházelo k vystříknutí těsta. Teprve pak můžete přejít na vyšší rychlost. Pro snazší míchání a hnětení těsta doporučujeme použít měkký margarín nebo máslo.*



## ČIŠTĚNÍ A ÚDRŽBA

Před čištěním spotřebiči vždy vypněte posunutím přepínače do polohy 0 a odpojte jej od síťové zásuvky. Po každém použití šlehačích nebo hnětacích nástavců je třeba nástavce důkladně omýt horkou vodou za použití kuchyňského saponátu. Poté je opláchněte pitnou vodou a důkladně vytřete dosucha jemnou utěrkou. Šlehačí a hnětací nástavce jsou určeny pro krátkodobý styk s potravinami (včetně nápojů), tj. max. 4 hodiny. Pro čištění motorové jednotky/krytu motoru použijte hadřík navlhčený ve slabém roztoku saponátového čisticího přípravku. Nikdy neponořujte motorovou jednotku do vody, ani jiné tekutiny! Pro čištění spotřebiče nepoužívejte ředidla nebo rozpouštědla, popř. čisticí prostředky způsobující otěr – mohou narušit povrchovou úpravu. Pokud nebudete spotřebič používat uložte jej na suchém místě mimo dosah dětí. Pro uložení spotřebiče můžete (po jeho předchozím rozebrání) použít jeho přepravní karton.

## TECHNICKÉ ÚDAJE

220 – 240 V ~ 50/60 Hz, 500 W

Třída ochrany: II

Hlučnost: 79 dB(A)

Deklarovaná hodnota emise hluku tohoto spotřebiče je 79 dB(A), což představuje hladinu A akustického výkonu vzhledem k referenčnímu akustickému výkonu 1 pW.

### POKYNY A INFORMACE O NAKLÁDÁNÍ S POUŽITÝM OBALEM

Použitý obalový materiál odložte na místo určené obcí k ukládání odpadu.

### LIKVIDACE POUŽITÝCH ELEKTRICKÝCH A ELEKTRONICKÝCH ZAŘÍZENÍ



Tento symbol na produktech anebo v průvodních dokumentech znamená, že použité elektrické a elektronické výrobky nesmí být přidány do běžného komunálního odpadu. Ke správné likvidaci, obnově a recyklaci předejte tyto výrobky na určená sběrná místa. Alternativně v některých zemích Evropské unie nebo jiných evropských zemích můžete vrátit své výrobky místnímu prodejci při koupi ekvivalentního nového produktu. Správnou likvidací tohoto produktu pomůžete zachovat cenné přírodní zdroje a napomáháte prevenci potenciálních negativních dopadů na životní prostředí a lidské zdraví, což by mohly být důsledky nesprávné likvidace odpadů. Další podrobnosti si vyžádejte od místního úřadu nebo nejbližšího sběrného místa. Při nesprávné likvidaci tohoto druhu odpadu mohou být v souladu s národními předpisy uděleny pokuty.

#### Pro podnikové subjekty v zemích Evropské unie

Chcete-li likvidovat elektrická a elektronická zařízení, vyžádejte si potřebné informace od svého prodejce nebo dodavatele.

#### Likvidace v ostatních zemích mimo Evropskou unii

Tento symbol je platný v Evropské unii. Chcete-li tento výrobek zlikvidovat, vyžádejte si potřebné informace o správném způsobu likvidace od místních úřadů nebo od svého prodejce.



Tento výrobek splňuje veškeré základní požadavky směrnic EU, které se na něj vztahují.

Změny v textu, designu a technických specifikacích se mohou měnit bez předchozího upozornění a vyhraujeme si právo na jejich změnu.

# Ruční šlehač

SHM 5205