



BOSCH



Register your
new device on
MyBosch now and
get free benefits:
[bosch-home.com/
welcome](https://www.bosch-home.com/welcome)

VitaPower Serie | 2

MMB211...

[cs]	Návod k obsluze	Minimixér	6
[sk]	Návod na používanie	Minimixér	10

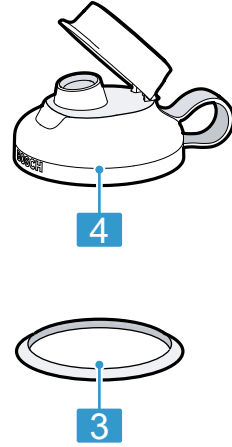
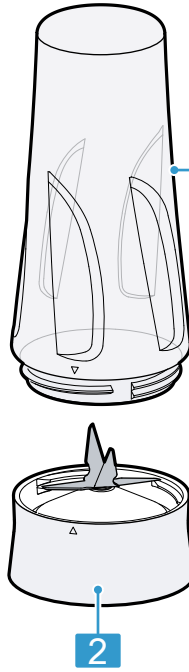
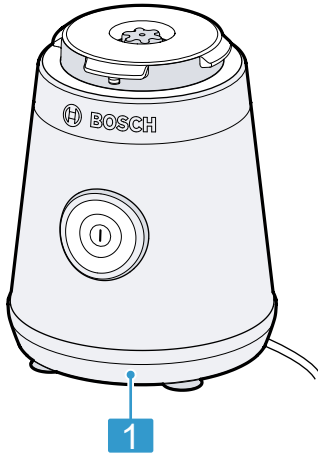


<https://digitalguide.bsh-group.com?mat-no=8001216061>



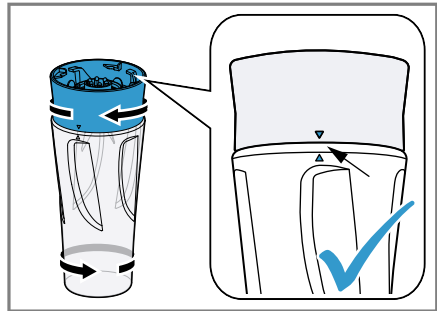
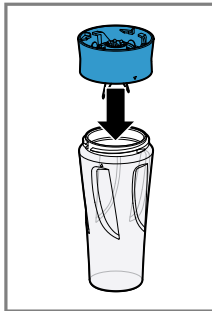
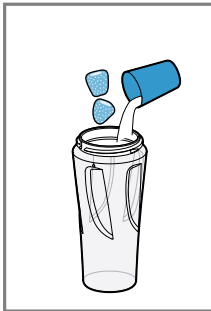
[cs] Pro další informace k používání načtete QR kód nebo navštívte webovou stránku. Tam najdete další informace ke spotřebiči nebo příslušenství.

[sk] Naskenujte QR kód alebo navštívte webovú stránku, aby ste sa dozvedeli rozšírené informácie o používaní. Tam nájdete ďalšie informácie o vašom spotrebiči alebo príslušenstve.



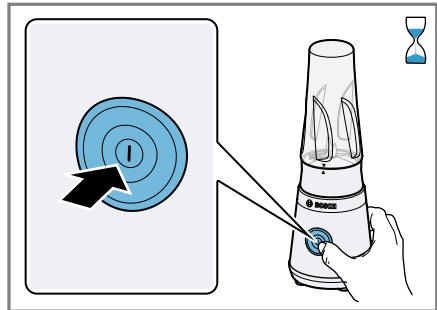
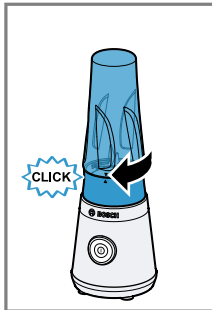
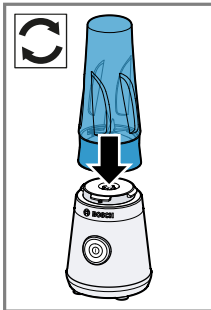
5

1



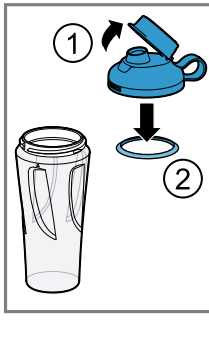
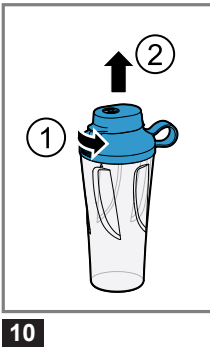
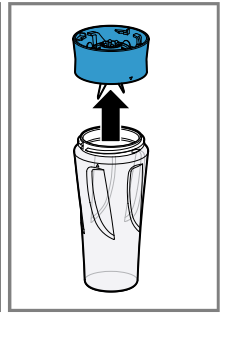
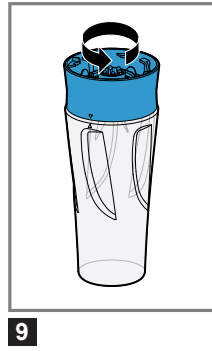
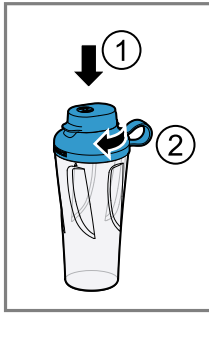
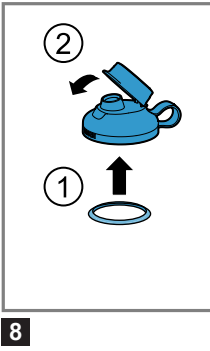
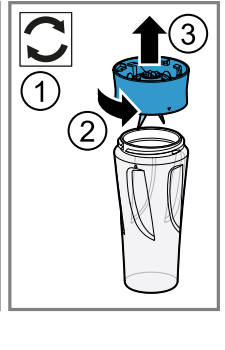
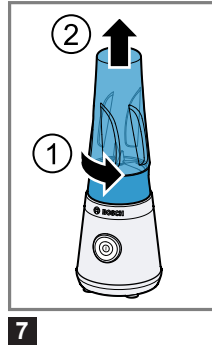
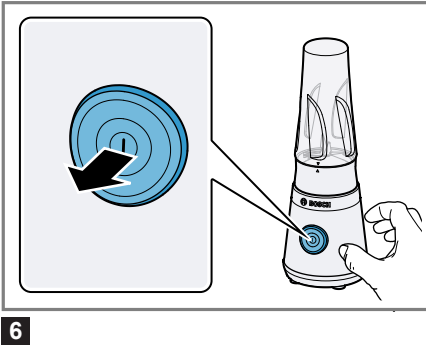
2

3





























4

5



	✓	✗	✗
	✓	✓	✓
	✓	✓	✓

11

		 MIN - MAX	 MIN - MAX
60%  + 40% 		200 - 500	45 - 60
60%  + 40%  < 50 °C		200 - 600	45 - 60
70%  + 30% 		200 - 500	45 - 90
40%  + 60% 		200 - 600	45 - 90
60%  + 40% 		200 - 600	45 - 60
50%  + 50% 		200 - 600	30
 +  +  max 4x		200 - 600	45 - 90

Bezpečnost

- Pečlivě si přečtěte tento návod.
- Uschovejte návod a také informace o výrobku pro pozdější použití nebo pro následujícího majitele.
- V případě poškození při přepravě spotřebič nepřipojujte.

Spotřebič používejte pouze:

- s originálními díly.
- pod dozorem.
- pro soukromé použití v domácnosti a v uzavřených místnostech domova při prostorové teplotě.
- pro množství zpracovávaná běžně v domácnosti a jim odpovídající doby.
- do maximální nadmořské výšky 2000 m nad mořem.
- k mixování ovoce, zeleniny a při přípravě smoothie, např. smoothie s ledem.

Spotřebič se musí po každém použití, pokud není pod dozorem, před smontováním, demontáží, čištěním, v případě poruchy a pokud se přibližujete k rotujícím částem, vždy odpojit od elektrické sítě.

Tento spotřebič mohou používat osoby s omezenými fyzickými, senzorickými nebo duševními schopnostmi nebo s nedostatečnými zkušenostmi a/nebo znalostmi, pokud jsou pod dohledem nebo byly instruovány o bezpečném použití spotřebiče a pochopily z toho vyplývající nebezpečí.

Děti si nesmí se spotřebičem hrát.

Čištění a údržbu spotřebiče nesmí provádět děti.

Spotřebič nesmí používat děti. Dětem zabraňte v přístupu ke spotřebiči a přívodnímu kabelu.

- ▶ V žádném případě nepoužívejte poškozený spotřebič.
- ▶ Nikdy nepoužívejte spotřebič s natrženým nebo zlomeným povrchem.
- ▶ Při odpojování spotřebiče z elektrické sítě nikdy netahejte za síťový kabel. Vždy tahejte za síťovou zástrčku síťového kabelu.
- ▶ Pokud je spotřebič nebo síťový kabel poškozený, ihned odpojte síťovou zástrčku ze zásuvky nebo vypněte pojistku v pojistkové skříňce.
- ▶ Kontaktujte zákaznický servis. → *Strana 9*

- ▶ Spotřebič zapojte a používejte pouze v souladu s údaji na typovém štítku.
- ▶ Opravy spotřebiče smí provádět pouze odborný personál, který je k tomu vyškolený.
- ▶ K opravě spotřebiče se smí používat pouze originální náhradní díly.
- ▶ Pokud je síťový kabel tohoto spotřebiče poškozený, musí ho vyměnit výrobce, jeho zákaznický servis nebo podobně kvalifikovaná osoba, aby se zabránilo ohrožení.
- ▶ Spotřebič nebo síťový kabel nikdy neponořujte do vody a nedávejte ho do myčky na nádobí.
- ▶ Spotřebič používejte pouze v uzavřených místnostech.
- ▶ Spotřebič nikdy nevystavujte velkému teplu a vlhkosti.
- ▶ Při čištění spotřebiče nepoužívejte parní nebo vysokotlaké čističe.
- ▶ Zajistěte, aby se síťový kabel nikdy nedostal do kontaktu s horkými částmi spotřebiče nebo zdroji tepla.
- ▶ Zajistěte, aby se síťový kabel nikdy nedostal do kontaktu s ostrými rohy nebo hranami.
- ▶ Síťový kabel nikdy nelámejte, nestlačujte a neprovádějte na něm změny.
- ▶ Spotřebič nikdy neumísťujte na horkém povrchu nebo v blízkosti horkých povrchů.
- ▶ Díly, které vykazují trhliny nebo jiná poškození nebo díly, které správně nesedí, vyměňte za originální náhradní díly.
- ▶ Při čištění a vyprazdňování mixovací nádoby dávejte pozor na ostré čepele.
- ▶ Čepelí se nikdy nedotýkejte holýma rukama.
- ▶ Obalový materiál uchovávejte mimo dosah dětí.
- ▶ Nedovolte dětem, aby si hrály s obalovým materiálem.
- ▶ Malé části uchovávejte mimo dosah dětí.
- ▶ Nedovolte dětem, aby si hrály s malými částmi.
- ▶ Dodržujte pokyny pro čištění.
- ▶ Před každým použitím čistěte povrchy, které mají kontakt s potravinami.

Zabránění věcným škodám

- ▶ Spotřebič nikdy neprovozujte ve volnoběhu.
- ▶ Dodržujte maximální zpracovávaná množství.
- ▶ Mixovací nádobu To-Go s nástavcem s nožem nikdy nepoužívejte v mikrovlnné nebo pečicí troubě.
- ▶ V mixovací nádobě To-Go s nástavcem s nožem neskladujte cizí předměty.
- ▶ V mixovací nádobě To-Go nezpracovávejte potraviny o teplotě vyšší 50 °C.

Přehled

Zde naleznete přehled součástí vašeho spotřebiče.

→ Obr. **1**

1 Základní spotřebič

2 Nástavec s nožem To-Go

Recepty

Zde najdete výběr receptů, které byly vyvinuty speciálně pro váš spotřebič.

Přehled receptů

V tomto přehledu jsou uvedeny suroviny a kroky zpracování různých receptů.

→ Obr. **12**



- ▶ V mixovací nádobě To-Go nezpracovávejte potraviny o teplotě vyšší 50 °C.

3 Těsnění

4 Víčko s těsněním a uzavíratelným otvorem na pití

5 Mixovací nádoba To-Go

Symboly

  Značky polohy

Obsluha spotřebiče

Postupujte podle obrázkových pokynů.

→ Obr. **2** - **8**

Rozmontování spotřebiče

Postupujte podle obrázkových pokynů.

→ Obr. **9** - **10**

Čištění spotřebiče a dílů

- ▶ Jednotlivé součásti čistíte podle údajů uvedených v tabulce.

→ Obr. **11**

Poznámka

Omezení pro mixování:

- Nepřipravujte těsto na palačinky a majonézu.
- Nedrťte přísady jako mandle, cibuli, petržel a maso.
- Pevné potraviny míchejte s dostatečným množstvím tekutin.
- Nedrťte kostky ledu na ledovou tříšť, např. na koktejly.

Recept	Přísady	Zpracování
Mrkvová polévka	<ul style="list-style-type: none">■ 60 g brambor■ 240 g mrkve■ 20 g cibule■ 280 g studeného zeleninového vývaru■ 150 g smetany■ 1 ČL rajský protlak■ 1 špetka sušený tymián■ sůl■ pepř	<ul style="list-style-type: none">■ Zeleninu oloupejte a nakrájejte na kostičky 2 x 2 cm.■ Naplňte zeleninou a přidejte studený zeleninový vývar.■ Stiskněte Start a zpracujte po dobu 8 sekund.■ Polévku přelegejte do hrnce a uveďte do varu.

Recept	Přísady	Zpracování
		<ul style="list-style-type: none"> ■ Přidejte smetanu, rajčatový protlak a sušený tymián. ■ Na mírném ohni vařte 15 minuty. ■ Osolte a opepřete.

Odstranění poruch

- ▶ Opravy spotřebiče smí provádět pouze odborný personál, který je k tomu vyškolený.
- ▶ K opravě spotřebiče se smí používat pouze originální náhradní díly.
- ▶ Pokud je síťový kabel tohoto spotřebiče poškozený, musí ho vyměnit výrobce, jeho zákaznický servis nebo podobně kvalifikovaná osoba, aby se zabránilo ohrožení.

Nástavec s nožem To-Go nelze spojit s přístrojem.

Aktivovala se ochrana proti vytečení.

- ▶ Otáčením po směru hodinových ručiček sešroubujte nástavec s nožem To-Go a mixovací nádobu To-Go.
→ Obr. 3
- ✓ Nástavec s nožem To-Go a mixovací nádoba To-Go jsou zcela a pevně sešroubované.

Mixovací nádoba To-Go netěsní.

Chybí těsnění ve víčku.

- ▶ Nasadte těsnění.

Likvidace starého spotřebiče

1. Vytáhněte síťovou zástrčku síťového kabelu ze zásuvky.
2. Odpojte síťový kabel.
3. Spotřebič ekologicky zlikvidujte.
Informace o aktuálních možnostech likvidace obdržíte u specializovaného prodejce nebo na obecním nebo městském úřadu.



Tento spotřebič je označen v souladu s evropskou směrnicí 2012/19/EU o nakládání s použitými elektrickými a elektronickými zařízeními (waste electrical and electronic equipment - WEEE). Tato směrnice stanoví jednotný evropský (EU) rámec pro zpětný odběr a recyklování použitých zařízení.

Zákaznický servis

Podrobné informace o záruční době a záručních podmínkách ve vaší zemi obdržíte u svého zákaznického servisu, svého prodejce nebo na našich internetových stránkách.

Kontaktní údaje zákaznického servisu viz přiložený seznam servisních služeb nebo naše webová stránka.

Bezpečnosť

- Starostlivo si prečítajte tento návod.
- Návod, ako aj ďalšie informácie o produkte uschovajte pre neskoršie použitie alebo ďalšieho majiteľa.
- Nepripájajte spotrebič, ak došlo k poškodeniu počas prepravy.

Tento spotrebič používajte len:

- s originálnymi dielmi,
- pod dozorom.
- v súkromných domácnostiach a v uzavretých priestoroch domáceho prostredia pri izbovej teplote.
- pre množstvá bežne spracúvané v domácnosti a pri bežných časoch spracovania.
- maximálne do výšky 2000 m nad morom.
- na mixovanie ovocia a zeleniny na prípravu nápojov smoothie, napr. nápojov smoothie s ľadom.

Spotrebič vždy odpojte od elektrickej siete po každom použití alebo ak je spotrebič bez dozoru, pred jeho zmontovaním, rozobraním, čistením, v prípade poruchy a keď prichádzate do blízkosti rotujúcich častí.

Tento spotrebič môžu používať osoby so zníženými fyzickými, senzorickými alebo mentálnymi schopnosťami alebo osoby s nedostatočnými skúsenosťami a/alebo vedomosťami iba vtedy, ak sú pod dozorom, alebo ak boli poučené o bezpečnej obsluhu spotrebiča a porozumeli prípadným nebezpečenstvám.

Deti sa so spotrebičom nesmú hrať.

Čistenie a používateľskú údržbu nesmú vykonávať deti.

Spotrebič nesmú používať deti. Deti sa musia zdržiavať v bezpečnej vzdialenosti od spotrebiča a prírodného vedenia.

- ▶ Nikdy nepoužívajte poškodený spotrebič.
- ▶ Nikdy nepoužívajte spotrebič s prasknutým alebo zlomeným povrchom.
- ▶ Nikdy neťahajte za sieťové prírodné vedenie, keď ho chcete odpojiť od elektrickej siete. Vždy odpojte sieťovú zástrčku sieťového prírodného vedenia.
- ▶ Keď je spotrebič alebo sieťové prírodné vedenie poškodené, okamžite vytiahnite zástrčku sieťového prírodného vedenia alebo vypnite poistku v poistkovej skrini.

- ▶ Zavolajte zákaznícky servis. → *Strana 13*
- ▶ Spotrebič pripojte a prevádzkujte len podľa údajov na výrobnom štítku.
- ▶ Spotrebič môže opravovať iba príslušne vyškolený personál.
- ▶ Pri oprave spotrebiča sa smú používať len originálne náhradné súčiastky.
- ▶ Keď sa poškodí sieťový prípojný kábel tohto spotrebiča, musí ho vymeniť výrobca alebo jeho zákaznícky servis alebo podobne kvalifikovaná osoba, aby sa zabránilo ohrozeniam.
- ▶ Spotrebič ani napájací kábel nikdy neponárajte do vody ani ho neumývajte v umývačke riadu.
- ▶ Spotrebič používajte iba v uzavretých priestoroch.
- ▶ Nikdy nevystavujte spotrebič vysokým teplotám alebo vlhkosti.
- ▶ Na čistenie spotrebiča nepoužívajte parný čistič ani vysokotlakový čistič.
- ▶ Sieťové prírodné vedenie sa nikdy nesmie dostať do kontaktu s horúcimi časťami spotrebiča alebo tepelnými zdrojmi.
- ▶ Sieťové prírodné vedenie sa nikdy nesmie dostať do kontaktu s ostrými špicami alebo hranami.
- ▶ Nikdy neohýbajte, nestláčajte ani nevymieňajte sieťové prírodné vedenie.
- ▶ Nikdy neumiestňujte spotrebič na horúce povrchy ani do ich blízkosti.
- ▶ Časti, ktoré vykazujú praskliny alebo iné poškodenia alebo nie sú správne usadené sa musia vymeniť za originálne náhradné diely.
- ▶ Pri čistení a vyprázdňovaní nádoby na mixovanie si dávajte pozor na ostré čepele.
- ▶ Čepelí sa nikdy nedotýkajte holými rukami.
- ▶ Obalový materiál uchovávajte mimo detí.
- ▶ Nenechajte deti hrať sa s obalovým materiálom.
- ▶ Drobné časti uchovávajte mimo dosahu detí.
- ▶ Nenechajte deti hrať sa drobnými dielmi.
- ▶ Dodržiavajte pokyny týkajúce sa čistenia.
- ▶ Plochy, ktoré prichádzajú do styku s potravinami, vyčistite pred každým použitím.

Zabránenie vecným škodám

- ▶ Spotrebič nikdy neprevádzkujte v chode naprázdno.
- ▶ Rešpektujte maximálne množstvá spracovania.
- ▶ Nádobu na mixovanie To-Go s nástavcom s nožmi nikdy nepoužívajte v mikrovlnnej rúre alebo v rúre na pečenie.
- ▶ V nádobe na mixovanie To-Go s nástavcom s nožmi neskladujte cudzie predmety.
- ▶ V nádobe na mixovanie To-Go nespracúvajte horúce potraviny s teplotou nad 50 °C.

Prehľad

Tu nájdete prehľad komponentov vášho spotrebiča.

→ Obr. **1**

1	Základný spotrebič
2	Nadstavec s nožmi To-Go

Recepty

Tu nájdete výber receptov, ktoré boli vyvinuté špeciálne pre váš spotrebič.

Prehľad receptov

V tomto prehľade nájdete prísady a postup rôznych receptov.

→ Obr. **12**

- ▶ V nádobe na mixovanie To-Go nespracúvajte horúce potraviny s teplotou nad 50 °C.

3	Tesnenie
4	Veko s tesnením a uzatvárateľným otvorom na pitie
5	Nádoba na mixovanie To-Go

Symboly

 Označenie polohy

Obsluha spotrebiča

Dodržte obrazový návod.

→ Obr. **2** - **8**

Demontáž spotrebiča

Dodržte obrazový návod.

→ Obr. **9** - **10**

Čistenie spotrebiča a dielov

- ▶ Jednotlivé diely vyčistíte podľa údajov v tabuľke.

→ Obr. **11**

Poznámka

Obmedzenia pri spracovaní:

- V spotrebiči nepripravujte palacinkové cesto ani majonézu.
- Nesekejte prísady ako mandle, cibuľu, petržlenovú vňať a mäso.
- Pevné potraviny zmiešajte s dostatočným množstvom tekutiny.
- Nemixujte ľad, napr. na prípravu koktejlov.

Recept	Suroviny	Spracovanie
Karotková polievka	<ul style="list-style-type: none">■ 60 g zemiakov■ 240 g karotky■ 20 g cibule■ 280 g studeného zeleninového vývaru■ 150 g smotany■ 1 ČL paradajkového pyré■ 1 štipka sušeného tymianu■ soľ	<ul style="list-style-type: none">■ Zeleninu nakrájajte na kocky veľké 2 x 2 cm.■ Do nádoby vložte zeleninu a studený zeleninový vývar.■ Stlačte štart a 8 sekundy/sekúnd mixujte.■ Polievku prelejte do hrnca a nechajte povariť.

Recept	Suroviny	Spracovanie
	<ul style="list-style-type: none"> ▪ čierne korenie 	<ul style="list-style-type: none"> ▪ Pridajte smotanu, paradajkové pyré a sušený tymian. ▪ Na strednom ohni varte 15 minúty/minút. ▪ Dochuťte soľou a korením.

Odstránenie porúch

- ▶ Spotrebič môže opravovať iba príslušne vyškolený personál.
- ▶ Pri oprave spotrebiča sa smú používať len originálne náhradné súčiastky.
- ▶ Keď sa poškodí sieťový prípojný kábel tohto spotrebiča, musí ho vymeniť výrobca alebo jeho zákaznícky servis alebo podobne kvalifikovaná osoba, aby sa zabránilo ohrozeniam.

Nadstavec s nožmi To-Go sa nedá spojiť so základným spotrebičom.

Ochrana proti úniku je aktívna.

- ▶ Zaskrutkujte nadstavec s nožmi To-Go a nádobu na mixovanie To-Go otočením v smere pohybu hodinových ručičiek.
→ Obr. 3
- ✓ Nadstavec s nožmi To-Go a nádoba na mixovanie To-Go sú úplne a pevne zaskrutkované.

Nádoba na mixovanie netesní.

Chýba tesnenie na veku.

- ▶ Vložte tesnenie.

Likvidácia starého spotrebiča

1. Odpojte sieťovú zástrčku napájacieho kábla.
2. Odrežte napájací kábel.
3. Spotrebič zlikvidujte ekologickým spôsobom.
O aktuálnych spôsoboch likvidácie sa informujte u vášho špecializovaného predajcu alebo u orgánov obecnej, príp. mestskej správy.



Tento spotrebič je označený v súlade s európskou smernicou 2012/19/EÚ o nakladaní s použitými elektrickými a elektronickými zariadeniami (waste electrical and electronic equipment - WEEE).

Táto smernica stanoví jednotný európsky (EU) rámec pre spätný odber a recyklovanie použitých zariadení.

Zákaznícky servis

Podrobné informácie o záručnej lehote a záručných podmienkach vo vašej krajine vám poskytne zákaznícky servis alebo predajca, prípadne ich nájdete na našom webe.

Kontaktné údaje zákazníckeho servisu nájdete v priloženom adresári zákazníckej služby alebo na našej webovej stránke.



Thank you for buying a Bosch Home Appliance!

Register your new device on MyBosch now and profit directly from:

- **Expert tips & tricks for your appliance**
- **Warranty extension options**
- **Discounts for accessories & spare-parts**
- **Digital manual and all appliance data at hand**
- **Easy access to Bosch Home Appliances Service**

Free and easy registration – also on mobile phones:

www.bosch-home.com/welcome



Looking for help? You'll find it here.

Expert advice for your Bosch home appliances, help with problems or a repair from Bosch experts.

Find out everything about the many ways Bosch can support you:

www.bosch-home.com/service

Contact data of all countries are listed in the attached service directory.

BSH Hausgeräte GmbH

Carl-Wery-Straße 34

81739 München, GERMANY

www.bosch-home.com

A Bosch Company



8001233338 (020511)

cs, sk