



Olejový radiátor

SAHARA

471 - 472 - 473

Návod k obsluze

UPOZORNĚNÍ

**Přečtěte si pozorně tento návod.
Obsahuje důležité pokyny pro bezpečnou instalaci, obsluhu
a údržbu.**

Uchovejte tyto pokyny pro případ příštího použití.

VAROVÁNÍ

Odložte si záruční list, doklad o koupi a tento návod k obsluze pro případ potřeby v budoucnosti.

Po vybalení zkontrolujte, zda není spotřebič poškozen. V případě viditelného poškození jej nepoužívejte a kontaktujte kvalifikovaného technika.

Nenechávejte části obalu v dosahu dětí. Tento spotřebič není hračka: je to elektrické zařízení a musí se s ním manipulovat opatrně.

Před připojením spotřebiče se ujistěte, zda napětí v elektrické zásuvce odpovídá napětí na výrobním štítku.

Pokud nejsou zásuvka a zástrčka kompatibilní, zásuvku musí vyměnit kvalifikovaný technik za vhodný typ. Nepoužívejte adaptéry nebo prodlužovací kabely, které nevyhovují platným bezpečnostním standardům, nebo které přesahují kapacitní limity proudu.

Pokud spotřebič nepoužíváte, odpojte jej od elektrické zásuvky.

Při odpojování spotřebiče netahejte za přívodní kabel ale za zástrčku.

Použití jakýchkoliv elektrických spotřebičů vyžaduje dodržování určitých základních pravidel, zejména:

- Nikdy se nedotýkejte spotřebiče mokřýma nebo vlhkýma rukama.
- Nedovolte dětem manipulovat se spotřebičem.
- Nepoužívejte spotřebič, pokud máte bosé nohy.
- Nepoužívejte spotřebič v blízkosti dřezu, vany, sprchy a bazénu.
- Nenechávejte spotřebič vystavený povětrnostním vlivům (déšť, slunce).
- Manipulujte se spotřebičem jemně.

**VAROVÁNÍ: NEZAKRÝVEJTE SPOTŘEBIČ ANI NEBLOKUJTE OTVORY PRO VSTUP VZDUCHU,
ABYSTE ZABRÁNILI PŘEHŘÁTÍ.**



NEZAKRÝVEJTE



Nevkládejte předměty přes bezpečnostní mřížku vstupu vzduchu.

Během použití postavte spotřebič na rovný povrch.

Neumisťujte spotřebič přímo pod elektrickou zásuvku.

Nepoužívejte radiátor v blízkosti hořlavých látek (oleje, barvy, apod.)

Neumisťujte kabely do blízkosti zdrojů tepla.

Přívodní kabel roztáhněte na plnou délku, abyste zabránili přehřátí.

Pokud je poškozen přívodní kabel, musí jej vyměnit servisní technik schválený výrobcem.

Nenapájejte spotřebič na stejnosměrný proud.

Spotřebič byl navržen a vyroben k použití v domácnosti. Jakékoliv jiné použití je nevhodné a nebezpečné.

Tento spotřebič nesmí obsluhovat osoby (včetně dětí) s omezenými fyzickými, smyslovými nebo mentálními schopnostmi nebo ty, které nebyly obeznámeny s obsluhou, pokud nejsou pod dohledem nebo nebyly poučeny o použití spotřebiče někým, kdo je odpovědný za jejich bezpečnost. Zabraňte dětem, aby se hrály se spotřebičem.

Z bezpečnostních důvodů spotřebič neotevírejte.

V případě poruchy spotřebiče jej odpojte od elektrické zásuvky. Nepokoušejte se jej opravovat, odneste jej do servisního střediska schváleného výrobcem.

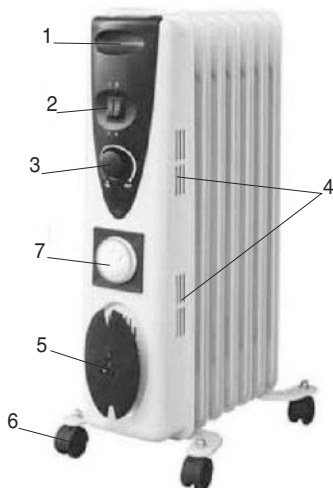
Pokud se rozhodnete zlikvidovat spotřebič, učiňte jej nepoužitelným přeříznutím přívodního kabelu - samozřejmě po odpojení od elektrické zásuvky.

Tento ohřívač je naplněn přesným množstvím speciálního oleje. Opravy vyžadující si otevření nádoby s olejem může provádět pouze výrobce nebo jeho servisní technik, pokud olej vytéká. Při likvidaci spotřebiče dodržujte předpisy o likvidaci olejů.

Pokud spotřebič nefunguje správně, nepokoušejte se spotřebič dál používat, ale jej odneste do servisního střediska schváleného výrobcem: zde naleznete odborníky, kteří jsou kvalifikováni na opravu spotřebičů.

POPIS SPOTŘEBIČE

- 1 - Rukověť
- 2 - Osvětlené ovládací přepínače
- 3 - Nastavitelný termostat
- 4 - Vstupy vzduchu
- 5 - Místo pro navijení přívodního kabelu
- 6 - Kolečka
- 7 - Časovač (pouze u modelu 473)



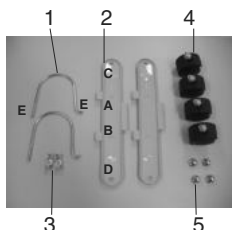
Tento spotřebič byl vyroben v souladu s platnými předpisy EEC 73/23 a následným doplňujícím předpisem EEC 93/68.

230V~ 50Hz

Funkce	
I	Minimální teplota
II	Střední teplota
I+II	Maximální teplota

Sada příslušenství

- 1 - 2 držáky
- 2 - 2 podložky
- 3 - 2 křídlové matice
- 4 - 4 kolečka
- 5 - 4 matice



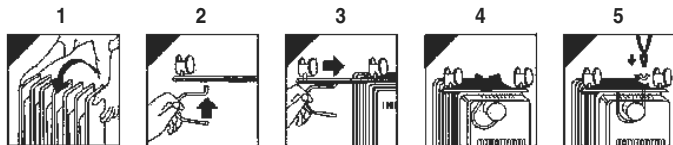
Montáž koleček

Vložte kolečka do otvorů „C“ a „D“ v kovových podložkách a upevněte je maticemi. Otočte spotřebič naopak a vložte ohnutý konec držáku do otvoru „A“ v podložce (Obr. 1 a 2).

Vložte podložku mezi první a druhý díl a utáhněte držák (Obr. 3 a 4).

Vložte druhý konec do otvoru „B“ a utáhněte křížlovou maticí (Obr. 5).

Namontujte druhý držák podle popisu výše a umístěte jej na poslední díl radiátoru.



POKYNY K POUŽITÍ

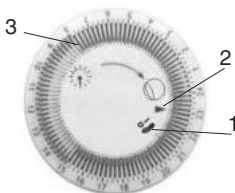
Před připojením nebo odpojením spotřebiče se ujistěte, zda jsou všechny přepínače v pozici OFF. K zapnutí spotřebiče připojte zástrčku k elektrické zásuvce, zvolte příslušný přepínač pro požadovanou úroveň teploty a nastavte termostat otočením ovladače ve směru hodinových ručiček.

Spotřebič je vybaven ovladačem, který funguje na základě termostatu, který vypne ohřev po dosažení požadované teploty v místnosti; ohřev se zapne, pokud klesne teplota v místnosti. Spotřebič je také vybaven denním časovačem, který umožňuje nastavit uživateli automatické zapnutí a vypnutí spotřebiče (pouze u modelu 473). Před zabalením spotřebiče se ujistěte, zda vychladl.

Použití časovače (pouze model 473)

K nepřetržitému provozu spotřebiče umístěte přepínač TIMER (1) do pozice „0“, během programovaného provozu do pozice „I“.

Časovač funguje pouze tehdy, pokud je zástrčka připojená k elektrické zásuvce. K naprogramování spotřebiče umístěte šípku (2) na aktuální čas a zvolte zoubek (3) (zatlačením dovnitř) podle času, kdy chcete, aby byl spotřebič v činnosti.



ČIŠTĚNÍ A ÚDRŽBA

Spotřebič nevyžaduje žádnou speciální údržbu.

Odpojte zástrčku od elektrické zásuvky a před čištěním je nechte vychladnout.

K čištění spotřebiče použijte suchý nebo jemně navlhčený hadřík.

Nikdy nepoužívejte drsné nebo chemické prostředky.

Nepoužívejte velké množství tekutiny, nebo hadry, abyste zabránili vniknutí vody do spotřebiče a jeho poškození.

NIKDY NEPONOŘUJTE SPOTŘEBIČ DO VODY.

ZÁRUČNÍ PODMÍNKY

Termíny a podmínky

Záruční lhůta trvá 24 měsíců.

tato záruka platí, pouze pokud byl zcela vyplněn záruční list a je doložen dokladem o zakoupení s datem prodeje.

Záruka se vztahuje na výměnu nebo opravu částí spotřebiče, které byly poškozené důsledkem poruchy ve výrobě.

Po uplynutí záruční lhůty bude opravu hradit kupující.

Výrobce nenesе žádnou odpovědnost za poškození nebo úraz osob, zvířat vyplývajících z nesprávného použití spotřebiče a nedodržení pokynů obsažených v tomto návodu.

Omezení

Všechny práva záruky a jakákoliv odpovědnost z naší strany končí, pokud byl spotřebič:

- demontován neautorizovanými osobami
- nesprávně používán, skladován nebo přepravován.

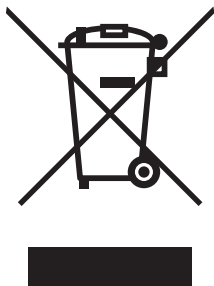
Záruka se nevztahuje na poškození vnějšího vzhledu nebo jiná poškození, která nebrání v standardní funkci spotřebiče.

Pokud naleznete nějakou poruchu navzdory pozornému výběru materiálů a produkci spotřebiče, nebo pokud potřebujete informace nebo rady, kontaktujte prosím vašeho prodejce.

Datum prodeje _____

RAZÍTKO PRODEJNY

Informace pro uživatele k likvidaci elektrických a elektronických zařízení (domácnosti)



Tento symbol na produktech anebo v průvodních dokumentech znamená, že použité elektrické a elektronické výrobky nesmí být přidány do běžného komunálního odpadu.

Ke správné likvidaci, obnově a recyklaci doručte tyto výrobky na určená sběrná místa, kde budou přijata zdarma. Alternativně v některých zemích můžete vrátit své výrobky místnímu prodejci při koupi ekvivalentního nového produktu.

Správnou likvidací tohoto produktu pomůžete zachovat cenné přírodní zdroje a napomáháte prevenci potenciálních negativních dopadů na životní prostředí a lidské zdraví, což by mohly být důsledky nesprávné likvidace odpadů. Další podrobnosti si vyžádejte od místního úřadu nebo nejbližšího sběrného místa.

Při nesprávné likvidaci tohoto druhu odpadu mohou být v souladu s národními předpisy uděleny pokuty.

Pro podnikové uživatele v zemích Evropské unie

Chcete-li likvidovat elektrická a elektronická zařízení, vyžádejte si potřebné informace od svého prodejce nebo dodavatele.

Informace k likvidaci v ostatních zemích mimo Evropskou unii

Tento symbol je platný jen v Evropské unii.

Chcete-li tento výrobek zlikvidovat, vyžádejte si potřebné informace o správném způsobu likvidace od místních úřadů nebo od svého prodejce.