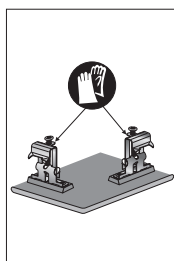
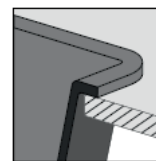


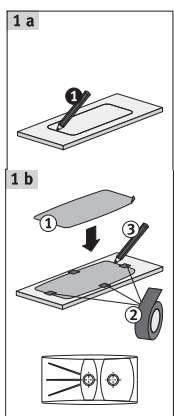
## HORNÍ MONTÁŽ FRAGRANITOVÝCH DŘEZŮ



- **NEJDŘÍVE DŮKLADNĚ PROSTUDUJTE MONTÁŽNÍ NÁVOD:**
- **POZOR, POUŽÍVEJTE OCHRANNÉ RUKAVICE.**



- Nejdříve zkontrolujeme zda je dřez v pořádku a zda má veškeré příslušenství určené typem dřezu (ventil/y, přepad, sifon, přichytky...).



- Použijte speciální přichytky pro fragranitové dřezy (jsou součástí dodávky). Do předpřipravených otvorů ve spodních okrajích dřezu nasadíme fixační přichytky, které zafixujeme doražením vnitřních trnů. Kovové válečky se použijí pro desky 29 mm, tím způsobem, že se vyšroubuje vrut z přichytky, na který se nasadí váleček a zašroubuje se zpět. (U některých modelů jsou již přichytky nainstalovány z výroby).

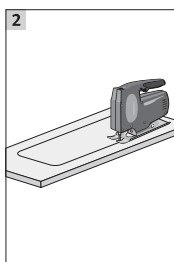
- Je-li se dřezem dodána šablona, vyznačte si výřez pro dřez obkreslením dodané šablony (obr. 1b), není-li dodána šablona, výřez pro dřez provedete obkreslením dřezu a ubráním 1 cm z každé obvodové strany (obr. 1a).

### **DŮLEŽITÉ: UJISTĚTE SE, ŽE JSTE ŠABLONU UMÍSTILI SPRÁVNĚ.**

Šablony jsou dodávány většinou k nesouměrným, rohovým, nebo atypickým dřezům. Vyřízněte v desce naznačený otvor pro dřez (obr. 2).

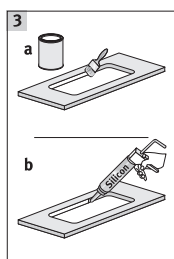
### **MONTÁŽ VENTILU A SIFONU** (pokud situace dovoluje, namontujte ventily a sifon ještě před umístěním dřezu do desky)

- Přepadovou hlavu (je-li v příslušenství) připevněte pomocí dodaného šroubu.
- Spodní část přepadové trubky nasadte na přepadovou hlavu.
- Spojte přepadovou trubku s odtokovým ventilem a připevněte pomocí gumového těsnění a matice.
- Upevněte odtokový ventil, popř. i druhý ventil (obsahuje-li dřez další výpust) a je-li součástí i ovládací mechanismus ventilu a to pomocí šroubů z vnitřní strany dřezu. Po usazení dřezu do desky jej připojte ke stávajícímu odpadu.



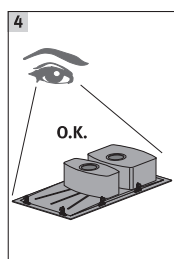
- Vyříznutý otvor je nutno chránit proti vlhkosti aluminiovou samolepící páskou, silikonovým potěrem nebo vodou odolným lakem (obr. 3a,b) (ochrana výřezu není součástí dodávky).

- Vyražení otvoru pro baterii (ovládání otočného ventilu) provádějte, když je dřez již umístěn v pracovní desce. Zkontrolujte, zda vyznačený bod pro otvor (nálepka na horní straně dřezu) odpovídá středu spodního odfrézování (obr. 4). Šroubovák (příp. kulatinu 8 mm) přidržete uprostřed předfrézovaného otvoru a kladivem 200 – 300 g rázně uhoďte (shora). Vypadne kolečko fragranitu (obr. 5). Vzniklý otvor zvětšíte poklepáváním kladivem do krajů otvoru a začistěte pilníkem nebo rašplí. Druhou možností je odvrtání otvoru v místě podfrézování diamantovým vrtákem  $\varnothing$  35 mm.



- Naneseme vrstvu sanitárního silikonu na dosedací plochy okraje dřezu (obr. 6).

- Dřez opatrně spusťte do otvoru a důkladně přimáčkněte ke kuchyňské desce. Dejte pozor na správnou orientaci výrobku. Fixační přichytky utahujte od středu směrem k vzdáleným okrajům (obr. 7) (nepoužívat „aku“ zařízení, aby nedošlo ke stržení závitů), tak aby se vymáčklo předem umístěné těsnění nebo silikon.



- Odstraňte přebytečné těsnění podél okraje dřezu (obr. 8).

- Po dokončení instalace dřez důkladně vyčistěte.

