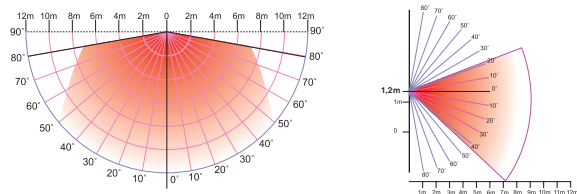


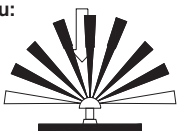
POHYBOVÉ ČIDLO IR20

Velikost detekčního pole snímání je ovlivněna umístěním IR20.

Detekční pole:



Orientace pohybu:



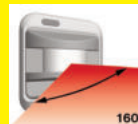
ŠPATNÁ



SPRÁVNÁ

POHYBOVÉ ČIDLO IR20

Pro spínání žárovkového osvětlení.
Zapojení bez nulového vodiče.
Možnost ovládání tlačítka z více míst.



Technické parametry

Napájení	230 V/ 50 Hz
Oporová zátěž	40-300 W
Detekční dosah	2 až 8 m
Detekční úhel	160°
Doba sepnutí	15s až 2 min
Citlivost na světlo	5 až 1000Lux
Pojistka	F2/1500 A, 250 V
Stupeň krytí	IP20
Pracovní teplota	0°C až +40°C

Na výrobek je záruka 2 roky

Datum prodeje:

Razítko prodejny :

V případě záručního a pozáručního servisu, zašlete výrobek (včetně kopie potvrzeného dokladu o koupi) na adresu výrobce.



ELEKTROBOCK CZ s.r.o.
Blanenská 1763
Kuřim 664 34
Tel./fax: +420 541 230 216
Technická podpora (do 14h)
Mobil: +420 724 001 633
[http:// www.elbock.cz](http://www.elbock.cz)



INFRAČERVENÝ SNÍMAČ POHYBU IR20

Je určen pro spínání ohmické zátěže (žárovkové osvětlení) v obytných prostorách, jako jsou chodby, obývací místnosti atd. Moderní zapojení spínacího prvku a mechanická konstrukce umožňuje přímé nahrazení obyčejného tlačítka za tento elektronický prvek.

Pomocí regulačních prvků je možnost nastavit citlivost na světlo, pohyb a délku sepnutí.

Světlo je také možné ovládat dalšími tlačítky č.1/0 z více míst.

Montáž

Montáž se provádí do instalačních krabic typu KU i KP jednoduchou záměnou za původní vypínač (v případě ovládání z jednoho místa). Fázový vodič se připojí na svorku označenou ① a výstup pro žárovku na svorku ②. Montáž proveďte dle schématu č.1.

Varianta s ovládáním z více míst.

Zapojení dle schématu č.2. Obvod má speciální funkci, která umožňuje zapnutí osvětlení na dobu 8 hodin. Krátkým vypnutím tlačítka (0,5 až 1s) dojde k zapnutí osvětlení. Po 8 hodinách dojde k automatickému vypnutí. Zapnutí při této funkci lze zrušit opětovným krátkým stisknutím kteréhokoliv tlačítka.

Schéma č.1

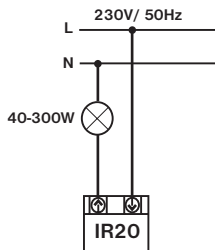
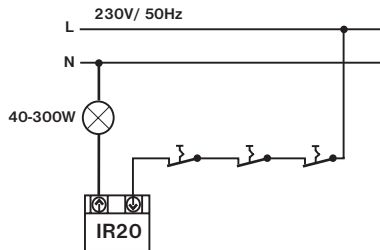


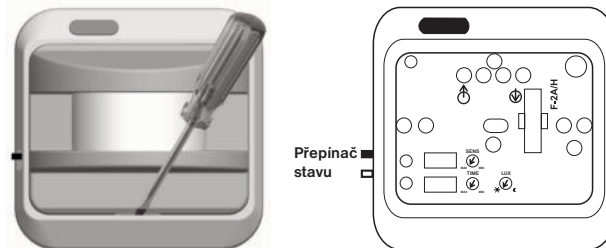
Schéma č.2



Montáž by měla provádět (bez napětí) jen osoba s odpovídající kvalifikací!

Popis prvků IR20

Pomocí malého šroubováku odstraníme vrchní kryt IR20.



Přepínač stavu:

Umožňuje trvalé sepnutí osvětlení

Horní poloha - PIR čidlo je aktivní

Dolní poloha - žárovka trvale svítí (vhodné např. při úklidu)

Nastavení doby sepnutí:

Trimrem **TIME (čas)** nastavíme požadovanou dobu sepnutí osvětlení.

Poloha MIN odpovídá cca 15s

Poloha MAX odpovídá cca 2 minuty

Nastavení citlivosti na světlo:

Trimrem **LUX (světlo)** nastavíme požadovanou úroveň, od kdy má světlo svítit v návaznosti na okolní osvětlení.

Postup: Trimr LUX nastavíme do polohy "☾" a postupným otáčením proti směru hodinových ručiček zvolíme okamžik sepnutí.

Poloha ☾ - zapíná při tmě

Poloha ☀ - zapíná i ve dne

Detekce pohybu:

Trimrem **SENS (citlivost)** nastavíme požadovanou citlivost na pohyb. (MIN = cca 2 m, MAX= 8 m)

Postup: Trimr nastavíme do polohy minimální citlivosti a postupně otáčíme proti směru hodinových ručiček. Tím zvyšujeme citlivost přístroje na změnu pohybu osoby. V nejvzdálenějším místě, kde chceme snímat tento pohyb zkusíme reakci přístroje. Při nastavení zbytečně velké citlivosti, může dojít k náhodnému spínání. Detekce signálu je ovlivněna viz obr. na zadní straně.