

Péče a údržba

K čištění výrobku použijte navlhčenou měkkou utěrku. **NEPOUŽÍVEJTE** abrazivní prostředky, agresivní chemikálie, čisticí rozpouštědla, bělicí prostředky nebo silné detergenty.

- tento výrobek musí být nainstalován pouze kvalifikovaným technikem.
- před instalací radiátoru, propláchněte topný systém, aby se odstranily případné usazeniny, třísky, nečistoty, zbytky pájky, olej, atd.
- jestliže se dostane do topení vzduch, mohl by se snížit výkon. Vzduch vypustěte pomocí odvzdušňovacího ventilu.
- vyprázdnění obsahu tekutin z radiátoru může způsobit korozi.

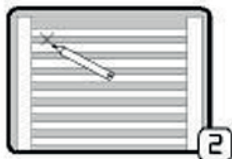
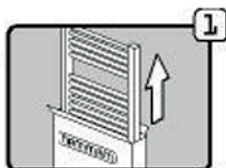
NEVYPOUŠTĚJTE VODU Z RADIÁTORU při opravách nebo při nepoužívání (např. v letních měsících). Pro udržení vody v radiátoru uzavřete oba ventily.

- **NEPOUŽÍVEJTE** v prostorách při teplotách nižších než 0 °C, pokud voda v radiátoru zamrzne topení nefunguje a může dosít k poškození.

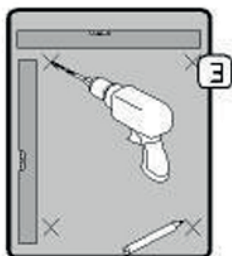
- **NEPOUŽÍVEJTE** při teplotách nad 120°C a NESMÍ být překročen maximální provozní tlak 10 barů

Montážní návod

1. Opatrně vytáhněte radiátor z krabice a obalu.

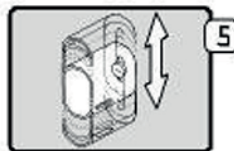
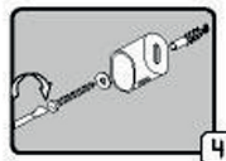


2. Na zdi si vyznačte všechny body kde bude radiátor připevněn, podle rozměrů uvedených v technickém listě. Instalujte radiátor minimálně 10 cm nad zemí.



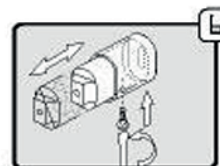
3. Vezměte první označený bod jako referenční a podle vodováhy srovnejte i ostatní. Vyvrtejte do zdi díry a do nich vložte hmoždinky

4. Do hmoždinek nainstalujte držáky. K dotažení použijte příložený klíč. Držáky srovnejte vertikálně.



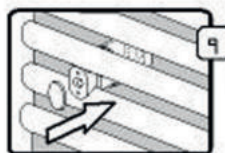
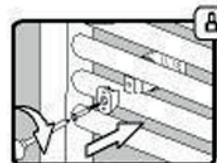
5. Dokud nejsou dotaženy, umožňují držáky vyrovnat menší nepřesnosti směrem nahoru a dolů.

6. Nainstalujte výsuvné držáky do již namontovaných na zdi a sešroubujte dohromady dle náčrtu. Výsuvné držáky Vám umožní nastavit vzdálenost radiátoru od zdi v rozmezí 68-84mm.



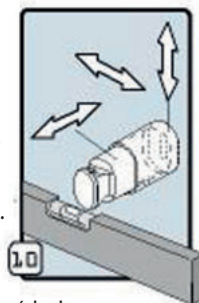
7. Uvedený postup aplikujte i u zbylých 3 držáků.

8. Přišroubujte fixační protikus.



9. Namáčkněte ozdobné kryty.

10. Radiátor můžete dorovnat do vodováhy rozpěrkami, které jsou stavitelné v 3 směrech.



11. Nainstalujte odvzdušňovací ventil a záslepku. Připojte radiátor k ventilům

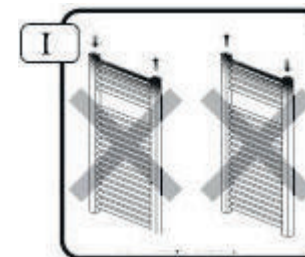


Když budete dotahovat záslepku a odvzdušňovací ventil použijte plochý, očkový nebo stavitelný klíč č. 22, nepoužívejte hasák. Může dojít k poškození ochranné vrstvy a následně může radiátor začít korodovat.

Napojení

NE

- Nepřipojujte radiátor horem.
- Horká voda zůstává nvrchu a spodní část radiátoru by zůstala studená.



ANO

- Nejvhodnější typy připojení



SAPHO

SAPHO s.r.o.
250 65 Líbeznice u Prahy
tel.: 283 090 760, fax: 283 090 761
e-mail: prodej@sapho.cz, www.sapho.cz