

Péče a údržba

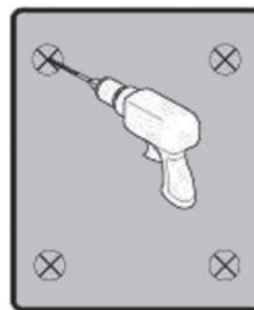
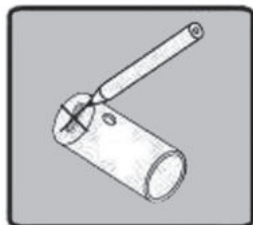
K čištění výrobku použijte navlhčenou měkkou utěrku. **NEPOUŽÍVEJTE** abrazivní prostředky, agresivní chemikálie, čisticí rozpouštědla, bělicí prostředky nebo silné detergenty.

- tento výrobek musí být nainstalován pouze kvalifikovaným technikem.
- před instalací radiátoru, propláchněte topný systém, aby se odstranily případné usazeniny, třísky, nečistoty, zbytky pájky, olej, atd.
- jestliže se dostane do topení vzduch, mohl by se snížit výkon. Vzduch vypusťte pomocí odvzdušňovacího ventilu.
- **NEPOUŽÍVEJTE** při teplotách nižších než 0 °C, pokud voda v radiátoru zamrzne topení nefunguje a může dosít k poškození.
- **NEPOUŽÍVEJTE** při teplotách nad 95°C.
- nesmí být překročen maximální provozní tlak 8 bar

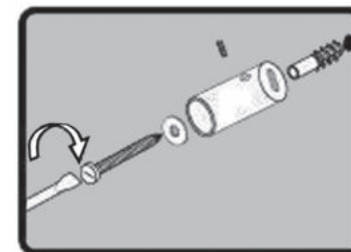
Montážní návod



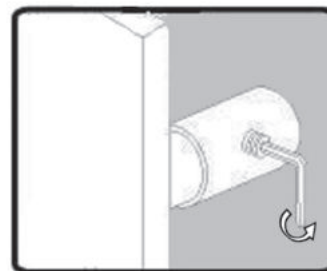
- 1 - opatrně vytáhněte radiátor z krabice a obalu.
- 2 - na radiátoru si přesně nastavte, v jakém místě chcete radiátor připevnit
- 3 - na zdi si vyznačte všechny body kde bude radiátor připevněn



4 - vyvrtejte do zdi díry a do nich vložte hmoždinky



5 - do hmoždinek nainstalujte držáky



6 - nainstalujte radiátor na držáky připevněné do zdi, utáhněte šrouby přesně podle návodu na obrázku. Nastavitelná vůle držáků je 20mm.

7 - připojte radiátor k ventilu.

Zapojení radiátoru do systému topení musí být provedeno odborně kvalifikovaným instalátérem.

 **SAPHO**

SAPHO s.r.o.
250 65 Líbeznice u Prahy
tel.: 283 090 760, fax: 283 090 761
e-mail: prodej@sapho.cz, www.sapho.cz