

Výrobek je kompatibilní se směrnicemi EC:

- Směrnice o elektromagnetické kompatibilitě 2004/108/EC
- Směrnice pro nízké napětí

Tyto pokyny jsou platné pouze pro model SALUS zobrazený na titulní straně tohoto návodu.

⚠ Varování

Tento výrobek musí instalovat kompetentní osoba a instalace musí probíhat v souladu s pokyny, normami a předpisy, které platí pro daný region, nebo stát, kde je výrobek nainstalován. Nedodržení požadavků příslušných pokynů, norem a předpisů může vést k úrazu, smrti nebo k trestnímu postihu.

⚠ Varování

Před instalací nebo prací na jakékoliv součásti, která vyžaduje napájení 230V 50Hz, vždy odpojte přístroj z el. sítě.

⚠ Varování

Svorky uzemnění na KL08NSB jsou určeny pouze pro připojení ochranného vodiče. Tyto svorky neposkytují ochranu uzemněním.

Udržování politiky neustálého vývoje produktů Salus Controls si vyhrazujeme právo na změnu specifikace, designu a materiálu výrobků uvedených v tomto návodě bez předchozího upozornění.

Datum vydání: Říjen 2014
Dokument číslo 00106

Instalační manuál v PDF ke stažení na www.salus-controls.cz

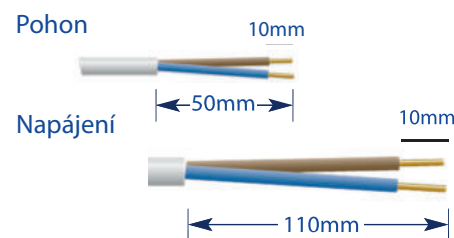
Instalace a připojení KL04RF

Zapojením rozšíření KL04RF bezdrátové svorkovnice, lze jednoduše a bezpečně připojit další čtyři termostaty a odpovídající termoelektrické pohony. Používejte rozšíření KL04RF pouze společně s bezdrátovou centrální svorkovnicí KL08RF. Instalujte KL04RF pouze v suchých a uzavřených místnostech. Relativní vlhkost vzduchu v místnosti nesmí překročit 95%. Čistěte KL04RF pouze suchým a měkkým hadříkem. Nepoužívejte rozpouštědla ani agresivní čisticí prostředky.

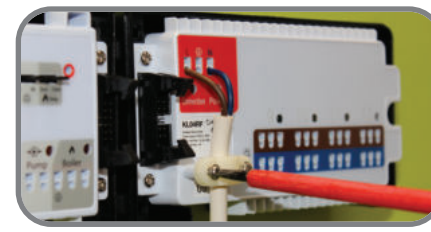
- 1** Odstraňte plastový kryt. Povolte čtyři bílé šrouby (pouze o čtvrt otáčky).



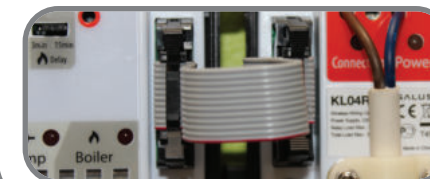
- 4** Připravte kabely podle následujících obrázků



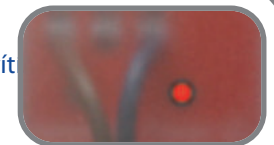
- 7** Přišroubujte bílý fixační pásek pomocí dvou šroubů pro upevnění napájecích vodičů.



- 10** Připojte krátký plochý kabel mezi KL08RF a KL04RF při vzájemném spojení svorkovnic, jinak použijte dlouhý plochý kabel. Následující tabulka znázorňuje instalaci vzájemným spojením:



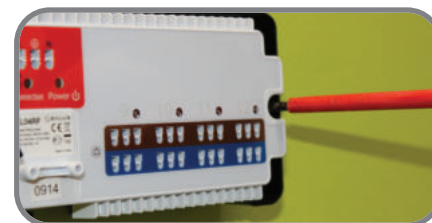
- 13** Zapněte síťové napájení. Červená LED dioda se rozsvítí



- 2** Vyjměte bílou připojovací svorkovnici.



- 5** Nasadte bílou připojovací svorkovnici.



- 8** Zatlačte vodiče termoelektrického pohonu do kulatých otvorů ve spodní části KL04RF. Můžete připojit až čtyři pohony v každé zóně.



- 11** Vylomte výřez na spodní část krytu KL04RF.



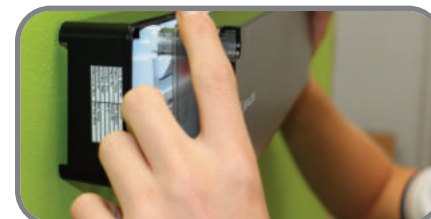
- 3** Připevněte zadní část KL04RF na DIN lištu nebo na stěnu. Pokud jste spojili KL04RF se svorkovnicí KL08RF, použijte krátký plochý kabel, jinak použijte dlouhý plochý kabel (viz krok 10). Následující obrázek znázorňuje spojení s KL08RF, montáž na zed:



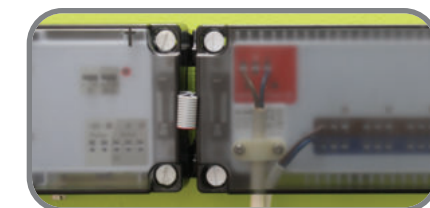
- 6** Zasuňte napájecí vodiče do kulatých otvorů napájení.



- 9** Odstraňte plastový kryt na KL08RF.



- 12** Nasadte plastový kryt KL08RF a KL04RF.



Párování termostatů s KL04RF

To se provádí na centrální bezdrátové svorkovnici KL08RF, protože CO10RF koordinátor je zapojen tam. Pokud připojíte KL04RF k KL08RF při první instalaci, všechny termostaty na obou svorkovnicích budou spárovány. Pokud připojíte rozšíření KL04RF k KL08RF později, po dokončeném spárování termostatů s KL08RF. Musí spárovat termostaty s KL04RF. Jak na to:

1. Vypněte napájení KL08RF.
 2. Připojte KL04RF k KL08RF.
 3. Zapněte KL08RF a KL04RF.
 4. Odstraňte přední kryt KL08RF, stiskněte a podržte tlačítko koordinátora po dobu pěti sekund.
 5. Spárujte termostaty v zónách 9-12.
 6. Stiskněte a podržte tlačítko koordinátora znovu pět sekund.
 7. Nasadte přední kryt KL08RF.
- Pro více informací o párování, viz Instalace KL08RF a příručka k instalaci a zapojení.

LED signalizace

Označení	Barva	Význam
Connection	●	Spojeno s KL08RF
Power	●	Připojené napětí 230V
Pohony v zóně 9	●	Sepnutý kontakt pohonů zóny 9
Pohony v zóně 10	●	Sepnutý kontakt pohonů zóny 10
Pohony v zóně 11	●	Sepnutý kontakt pohonů zóny 11
Pohony v zóně 12	●	Sepnutý kontakt pohonů zóny 12