

Návod na instalaci skupin pro připojení bazénu

AKUMULAČNÍ NÁDRŽ VEGA 390



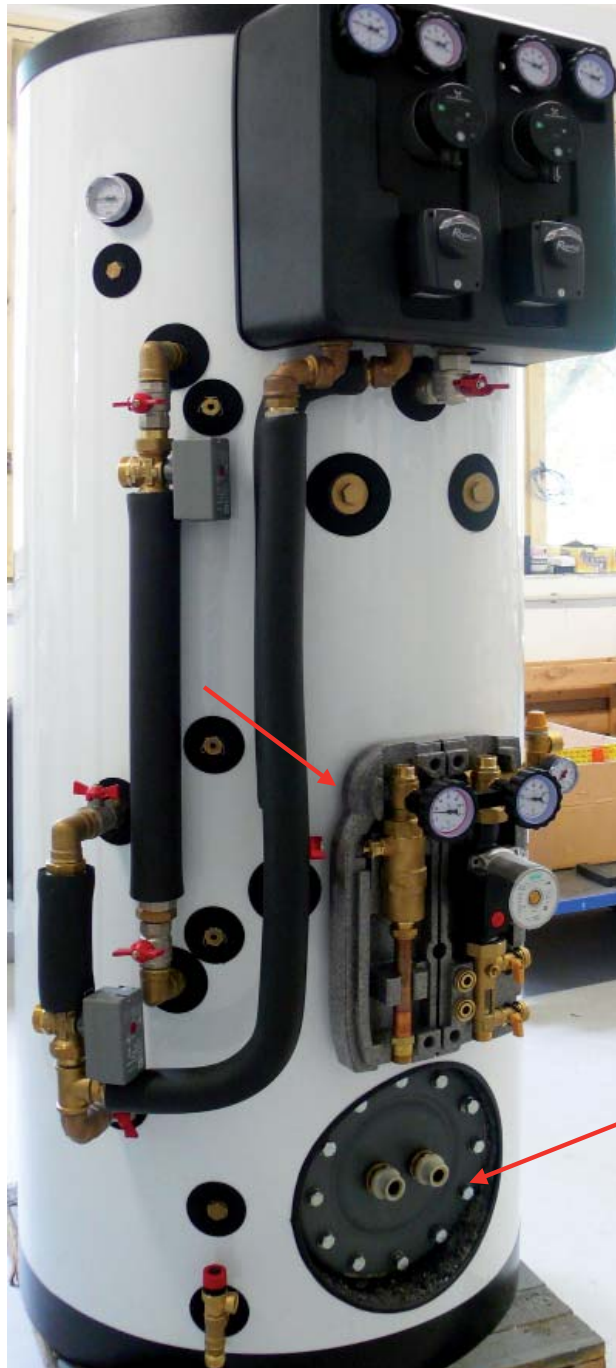
Regulus

OBSAH DODÁVKY

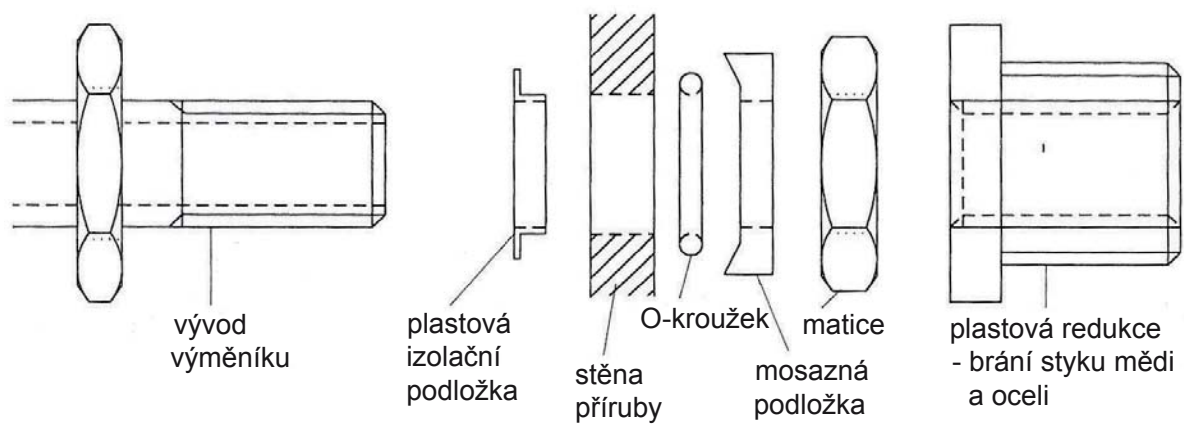
14114 - Sada pro připojení sol. čerp. skupiny s bazénem

Kód	Název zboží	Množství
3012	Trubka voda DN20,3/4"MF,100-200 (n.10266)	2 ks
154	Jímka 7x8-100, 1 čidlo, 1/2"	1 ks
6447	Izolace pr.28-13 mm tloušťka izolace (2 m)	0,5 m
10845	Pružinka kapiláry malá 1/2" - nerez	1 ks
9978	Těsnění matice 3/4" - 15x24x2 PTFE	2 ks
7853	Podložka 6,5 (velký průměr 3d)	2 ks
12996	Šroub M 6x16 nerez (inbus) DIN 912/A2	2 ks
7180	T kus mosaz 3/4" FFF	1 ks
7697	Vsuvka (redukce) 1"x3/4" (vnější/vnější) mosaz	1 ks
8306	Koleno 3/4" mosaz MF	1 ks
8307	Šroubení radiátorové 3/4" přímé	1 ks
14104	Skupina se zonovým ventilem k bazénu na nádrž VEGA 390	1 ks

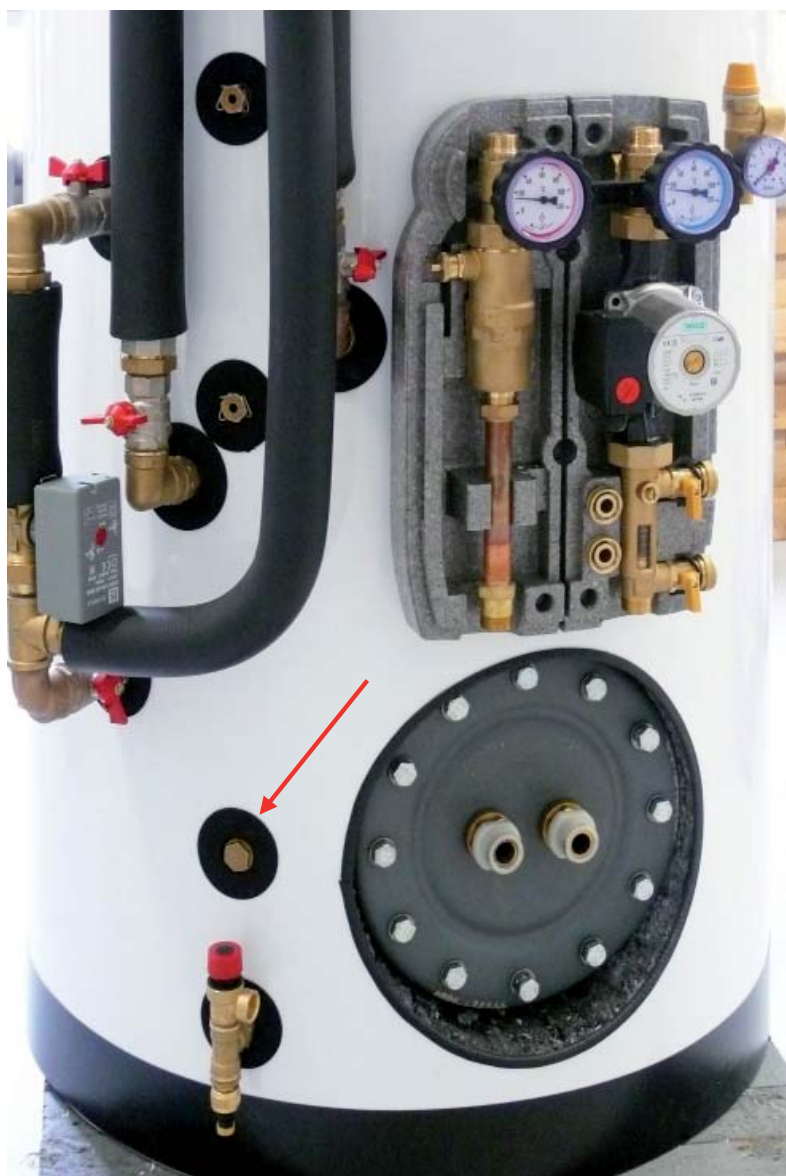
1. Namontovat solární čerpadlovou skupinu (kód 9909) pomocí dvou šroubů (kód 12996) s podložkami (kód 7853). Namontovat výměník do příruby dle obr.



UCHYCENÍ VÝMĚNÍKU DO PŘÍRUBY



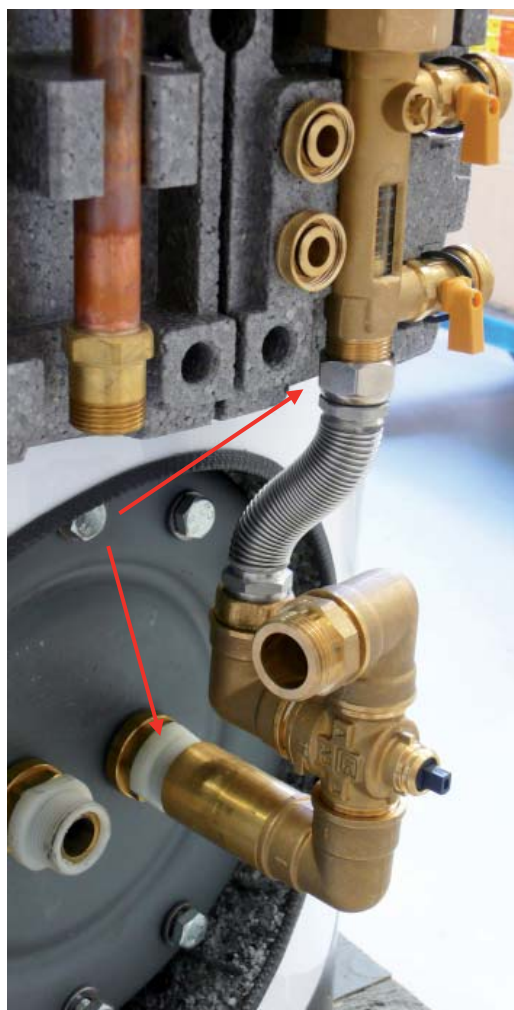
2. Natáhnout trubky na předběžné délky, nařezat izolaci a navléknou na trubky:
- 2 kusy 3/4" (kód 3012) trubky na 150 mm, izolace cca 250 mm
3. Odmontovat zátku a místo ní namontovat jímku (kód 154) s pružinkou (kód 10845).



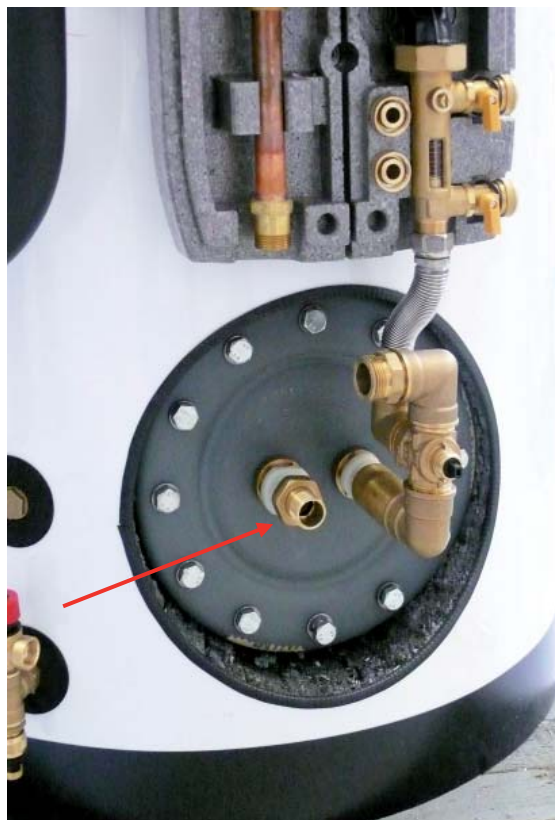
4. Na skupinu se zónovým ventilem namontovat trubku 3/4" (kód 3012).



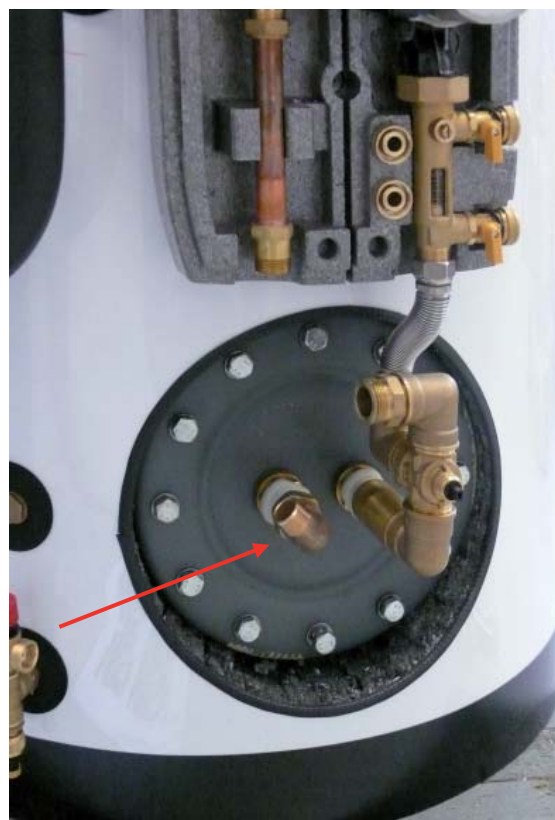
5. Namontovat skupinu se zónovým ventilem na výměník a trubkou spojit se solární čerpadlovou skupinou dle obr.



6. Na výměník namontovat šroubení (kód 8307) dle obr.



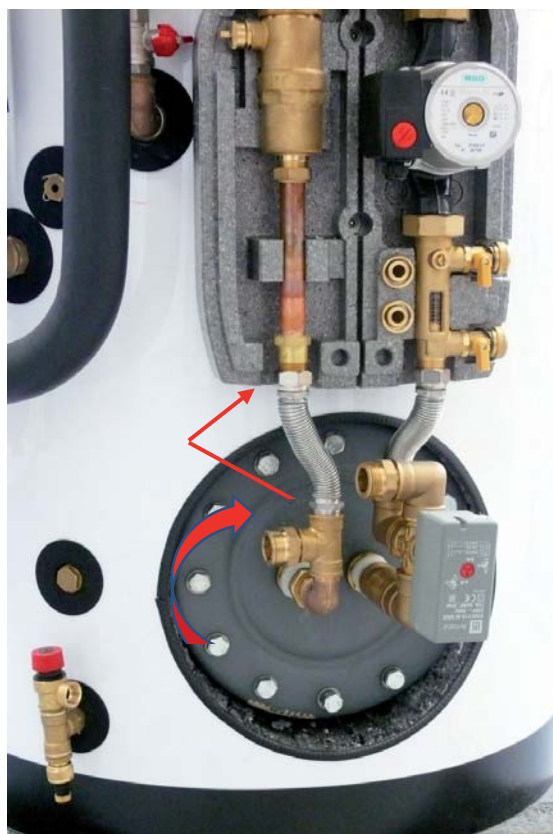
7. Na šroubení namontovat koleno (kód 8306). Koleno nedotahovat do svislé polohy. Pro lepší přístupnost otočit kolénem o cca 45° proti směru hodinových ručiček.



8. Na koleno namontovat T-kus (kód 7180) a do T-kusu vsuvku (kód 7697) dle obr.



9. Namontovat do T-kusu trubku (kód 3012). Po namontování otočit skupinu do svislé polohy a propojit trubku se solární čerpadlovou skupinou dle obr. Na zónový ventil nasadit pohon.



07/2014