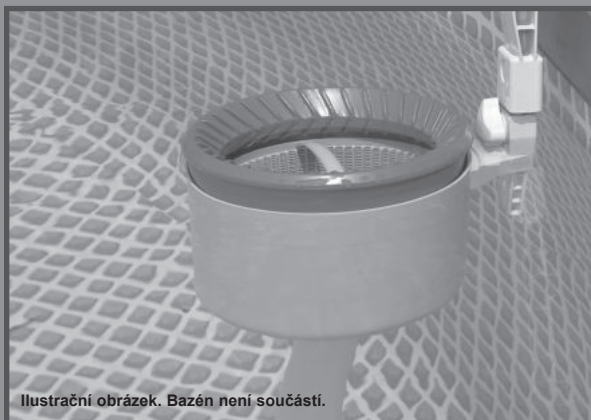


DŮLEŽITÉ BEZPEČNOSTNÍ POKYNY

Před tím, než začnete s instalací výrobku, přečtěte si návod a přesně se řiďte pokyny.

Závěsný skimmer



Ilustrační obrázek. Bazén není součástí.

Není bazén báječný? Pokud máte chuť vyzkoušet i jiné výrobky Intex, například naše bazénové příslušenství nebo nafukovací postele, případně hračky, čluny..., jednoduše nás navštivte na našich internetových stránkách www.steinbach.at, některé produkty jsou k dostání i ve specializovaných obchodech. Vzhledem k politice neustálého zdokonalování výrobků si společnost INTEX vyhrazuje právo kdykoliv bez předchozího upozornění změnit údaje, vzhled nebo aktualizace (specifikace výrobku)!

INTEX® ©2013 Intex Marketing Ltd. - Intex Development Co. Ltd. - Intex Trading Ltd.
- Intex Recreation Corp.
All rights reserved/Tous droits réservés/Todos los derechos reservados/Alle

Rechte vorbehalten. Printed in China/Imprimé en Chine/Impreso en China/Gedruckt in China.
®™ Trademarks used in some countries of the world under license from®™ Marques utilisées dans certains pays sous licence de/Marcas registradas utilizadas en algunos países del mundo bajo licencia de/Warenzeichen verwendet in einigen Ländern der Welt in Lizenz von/Intex Marketing Ltd. to/à/a/an Intex Trading Ltd., Intex Development Co. Ltd., G.P.O Box 28829, Hong Kong & Intex Recreation Corp., P.O. Box 1440, Long Beach, CA 90801 • Distributed in the European Union by/Distribué dans l'Union Européenne par/Distribuido en la unión Europea por/Vertrieb in der Europäischen Union durch/Intex Trading B.V., Venneveld 9, 4705 RR Roosendaal – The Netherlands
www.intexcorp.com

OBSAH

Upozornění	3
Referenční díly	4
Montáž držáku pro bazény EASY SET® POOLS s nafukovacím prstencem	5
Montáž držáku pro rámové bazény	6
Návod k instalaci	7-9
Dlouhodobé skladování	10
Všeobecné bezpečnostní pokyny	10

DŮLEŽITÉ BEZPEČNOSTNÍ PŘEDPISY

Před uvedením výrobku do provozu si přečtěte všechny pokyny a řiďte se jimi!

VÝSTRAŽNÁ UPOZORNĚNÍ

- Nedovolte dětem používat tento výrobek. Je určen jen pro použití dospělými osobami.
- Čerpadlo neuvádět do provozu v případě, že se v bazénu nachází lidé.
- Pozor silný podtlak (sání). Neodstraňujte plovák ani nijak nebraňte nasávání, pokud je čerpadlo v chodu.
- Nepřibližujte se rukama a vlasy ke skimmeru, pokud je čerpadlo v provozu.
- Před čištěním, údržbou nebo sundáváním skimmeru nejprve vypněte čerpadlo a vypojte jej ze zásuvky
- Pokud se bazén nepoužívá, demontujte všechny pomůcky k údržbě

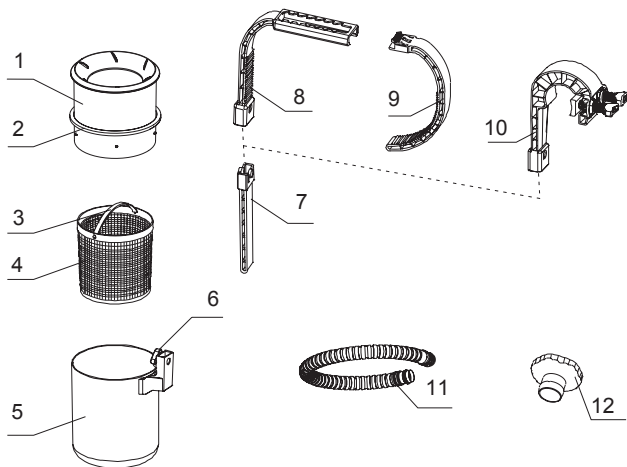
NEDODRŽOVÁNÍ TĚCHTO UPOZORNĚNÍ MŮŽE MÍT ZA NÁSLEDEK POŠKOZENÍ MAJETKU, VÁŽNÁ ZRANĚNÍ NEBO SMRT.

Tato upozornění, doporučení a bezpečnostní opatření zahrnují jen některá možná rizika. Při pobytu v bazénu se řiďte zdravým rozumem a a berte v potaz případná rizika.

Průtok filtrační pumpy
3028 - 15140 litrů/hodinu

REFERENČNÍ DÍLY

Před tím, než začnete s montáží výrobku, věnujte prosím několik minut svého času seznámení se s jednotlivými díly - instalace bazénu a příslušenství tak pro Vás bude snazší.



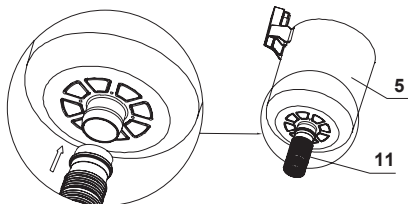
UPOZORNĚNÍ: Všechny nákrasy a zobrazení jsou pouze ilustrativní. Ve skutečnosti se mohou mírně lišit. Nákrasy neodpovídají skutečným rozměrům výrobku.

ČÍSLO DÍLU			POPIS	POČET	ČÍSLO NÁHRADNÍHO DÍLU
EASY-SET® POOL	RÁMOVÝ BAZÉN	OBEČNÉ			
		1	PLOVÁK	1	11075
		2	HRANA KRYTU	1	11076
		3	RUKOJEŤ KOŠÍKU	1	11077
		4	KOŠÍK	1	11078
		5	SKIMMER	1	11079
		6	ŠROUB	1	10526
		7	SVISLÝ NOSNÝ DÍL	1	10522
8			HÁK (VOLITELNÝ)	1	10521
9			RAMENO (VOLITELNÝ)	1	10520
	10		DRŽÁK PRO RÁMOVÝ BAZÉN (VOLITELNÝ)	1	11502
		11	HADICE SKIMMERU	1	10531
		12	REDUKCE HADICE B	1	11238

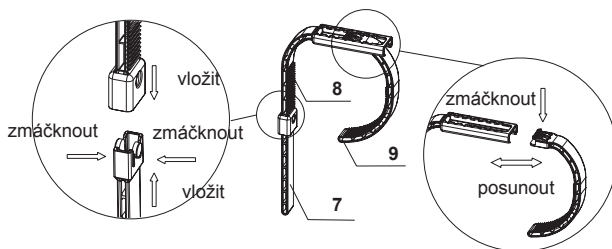
MONTÁŽ DRŽÁKU PRO BAZÉNY EASY SET® S NAFUKOVACÍM PRSTENCEM**1**

POZNÁMKA: pokud používáte bazén s kovovým rámem, pokračujte na stranu 6.

Připojte hadici skimmeru (11) k přípojce na spodní straně skimmeru (5).

**2**

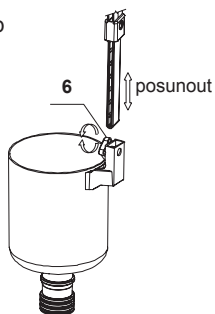
Namontujte hák dle obrázku. Nastavte posuvnou část háku stlačením a posunutím ramena naráz.

**3**

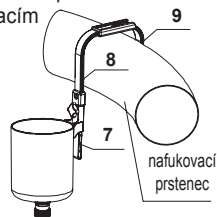
Povolte šroub (6) na skimmeru, připevňte smontovaný hák a šroub opět utáhněte rukou.

Poznámka: šroub neutahujte příliš.

Na utažení nepoužívejte žádné nářadí jako např. kleště atd.

**4**

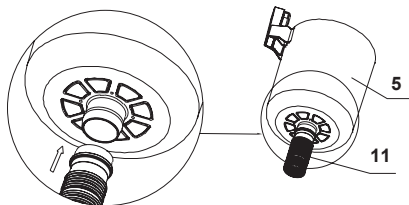
Umístěte smontovaný hák se skimmerem na nafukovací prstenec bazénu EASY-SET® v blízkosti přívodu vody (napojení hadice na dně skimmeru). Pokud je ještě potřeba nastavit hák, postupujte podle bodu 2. Ujistěte sem že je hák bezpečně umístěn na nafukovacím prstenci bazénu.



MONTÁŽ DRŽÁKU PRO RÁMOVÉ BAZÉNY

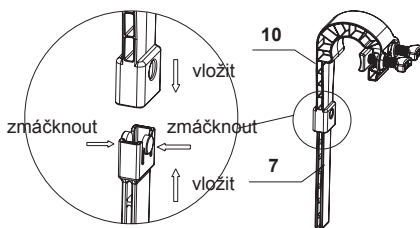
1

Připojte hadici skimmeru (11) k přípojce na spodní straně skimmeru (5).



2

Namontujte hák dle výkresu.



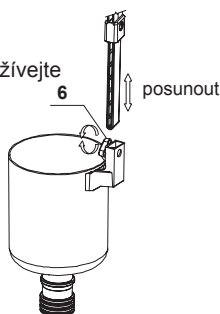
3

Povolte šroub (6) na skimmeru, připevněte

smontovaný hák a šroub opět utáhněte rukou.

Poznámka: šroub neutahujte příliš.

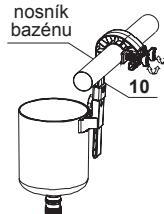
Na utažení nepoužívejte žádné nářadí jako např. kleště atd.



4

U místě smontovaný hák se skimmerem na vrchní nosník rámového bazénu v blízkosti přívodu vody (napojení hadice na dně skimmeru). Pokud je ještě potřeba nastavit hák, postupujte dle bodu 2.

Ujistěte se, že je hák bezpečně umístěn na nosníku bazénu.



NÁVOD K POUŽITÍ SI PEČLIVĚ USCHOVEJTE

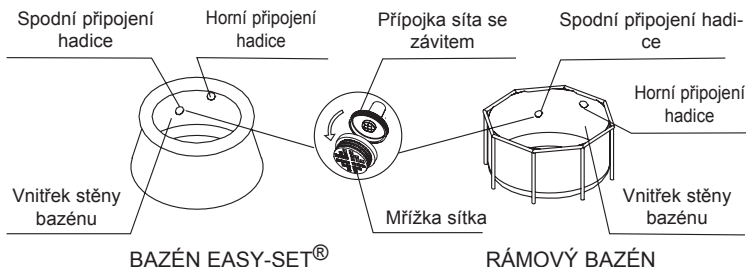
Strana 6

NÁVOD K SESTAVENÍ SKIMMERU

1

Pro bazén o velikosti 16' (488 cm) a menší:

Odšroubujte mřížku sítka od přípojky síta se závitem (spodní) z vnitřku bazénu.



2

V závislosti na velikosti bazénu

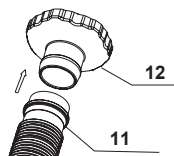
Pro bazény do velikosti 488 cm jsou určeny redukce se sítkem

a



Z vnitřní strany bazénu našroubujte redukci na hadici B (12) na přípojku síta se závitem.

b



Napojte druhý konec hadice (11) k redukci hadice B (12).

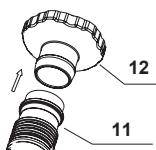
Pro bazény od velikosti 549 cm jsou určeny redukce s velkým sítkem

a



Z vnitřní strany bazénu našroubujte redukci na hadici B (12) na přípojku síta se závitem.

b



Napojte druhý konec hadice (11) k redukci hadice B (12).

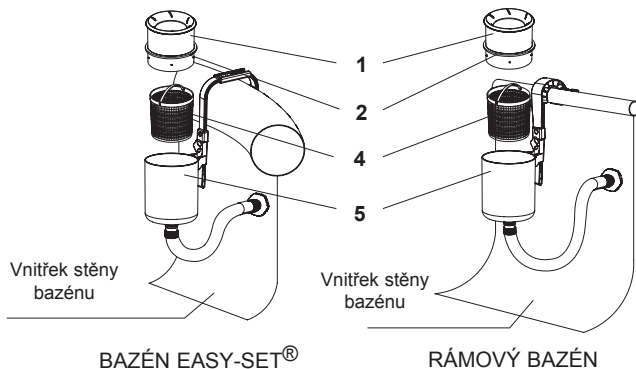
NÁVOD K POUŽITÍ SI PEČLIVĚ USCHOVEJTE

Strana 7

NÁVOD K SESTAVENÍ (pokračování)

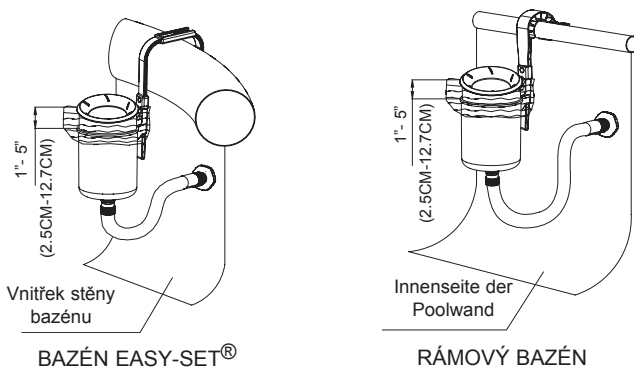
3

Umístěte košík (4), hranu krytu (2) a plovák (1) do skimmeru (5).
POZNÁMKA: Hrana krytu musí být řádně instalována, aby plovák zůstal ve správné poloze.



4

Plovák (1) by měl plavat nad skimmerem (5) ve výšce cca. 2,5 - 12,7 cm. Zajistěte, aby vrchní část plováku byla v jedné rovině s vodní hladinou. Povolte šroub skimmeru na sestavě háku tak, aby se hák mohl pohybovat nahoru a dolů a dala se tak nastavit výška. Když je výška upravena na požadovanou, utáhněte šrouby.



DŮLEŽITÉ: Skimmer musí být neustále kolmo k vodní hladině. Pokud je to potřeba, upravte pozici skimmeru

NÁVOD K SESTAVENÍ (pokračování)

5



UPOZONĚNÍ

- Čerpadlo neuvádějte do provozu, pokud se v bazénu nachází lidé.
- Pozor silný podtak (sání). Neodstraňujte plovák ani nijak nebraňte nasávání, pokud je čerpadlo v chodu.
- Nepřibližujte se rukama a vlasy ke skimmeru a plováku, pokud je čerpadlo v provozu.
- Před čištěním, údržbou nebo sundáváním skimmeru, košíku nebo plováku nejprve vypněte čerpadlo a vypojte jej ze zásuvky.

- Připravte filtrační čerpadlo k provozu dle instrukcí uvedených v návodu. Zapněte jej nebo jej připojte do zásuvky.

DŮLEŽITÉ

Pokud čerpadlo běží na prázdko (žádná voda neproudí skrz čerpadlo), ujistěte se, že je skimmer kolmo k vodní hladině a je ponořen pod hladinou. Otevřete ventil pro vypuštění vzduchu, který je umístěn na vrchním krytu pláště filtru. Pokud začne vytékat voda, zavřete opět odvzdušňovací ventil.

Nikdy nenechte běžet čerpadlo na prázdko, protože může dojít k přehřátí motoru a poškození čerpadla!

- Předtím, než budete zakrývat bazén krací plachtou, sundejte z bazénu skimmer a držák.
- Výrobek a příslušenství skladujte na suchém a bezpečném místě.

POZNÁMKA: Jednou týdně vytáhněte redukci hadice a ujistěte se, že je sítko čisté, není zanesené vlasy a nebo řasami. Také si ověřte, že kartuše filtračního čerpadla je čistá a cirkulační soustava jako celek nemá díry a netěsnosti.

DLOUHODOBÉ SKLADOVÁNÍ

1. Ujistěte se, že je čerpadlo vypnuté. Vyndejte zástrčku z přípojky elektrického proudu.
2. Pokud chcete skimmer demontovat, postupujte podle návodu k sestavení, jen v opačném pozadí (odzadu).
3. Důkladně vyčistěte všechny části a příslušenství a nechte je řádně proschnout na vzduchu.
4. Původní obal může být použit pro opětovné uskladnění. Skladujte na suchém a chladném místě.

VŠEOBECNÉ BEZPEČNOSTNÍ POKYNY

Váš bazén Vám může přinést spoustu zábavy a potěšení, s vodou jsou ovšem spojena i určitá rizika. Abyste se vyvarovali eventuálních nebezpečí poranění a životu nebezpečných situací, bezpodmínečně si přečtěte bezpečnostní pokyny, přiložené k výrobku, a řiďte se jimi. Nezapomeňte, že výstražná upozornění na obalech sice zahrnují mnohá, přirozeně však ne všechna možná rizika.

V zájmu větší bezpečnosti se prosím obeznamte s následujícími směrnicemi a výstražnými upozorněními, vydanými národními organizacemi zabývajícími se problematikou bezpečnosti.

- Zajistěte neustálý dohled. Funkci dozoru u bazénu by měla převzít spolehlivá a kompetentní dospělá osoba, zejména pokud se v bazénu nebo v jeho blízkosti nacházejí děti.
- Naučte se plavat.
- Udělejte si čas a osvojte si pravidla poskytování první pomoci.
- Každého, kdo na bazén dohlíží, poučte o možných nebezpečích a o použití bezpečnostních zařízení, například uzamykatelných dveří, zábran atd.
- Všem osobám, které bazén používají, a to včetně dětí, vysvětlíte, co dělat v případě nehody.
- Při koupání je důležitý zdravý rozum a správný úsudek.
- Opatrnost, opatrnost, opatrnost.