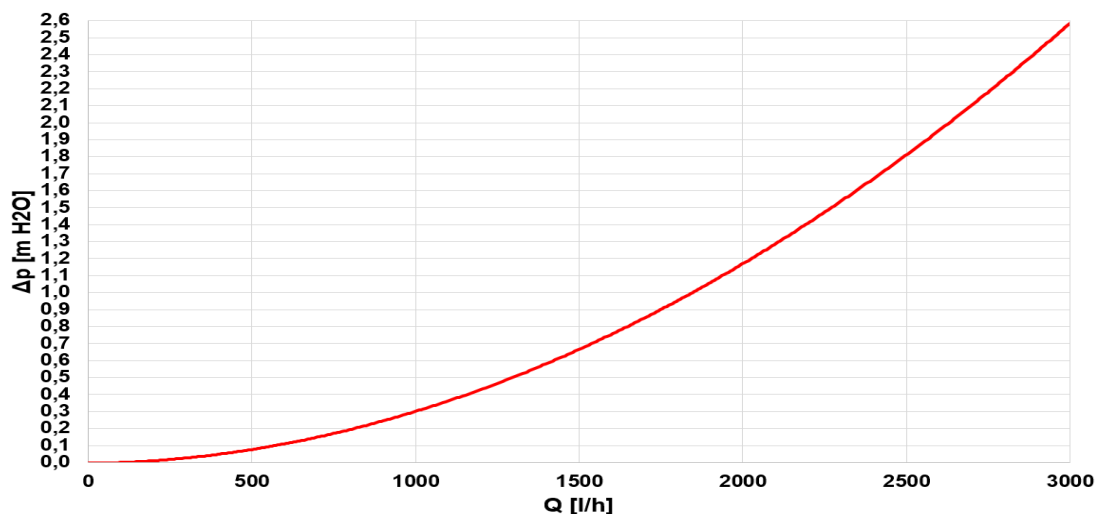
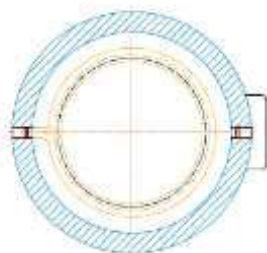
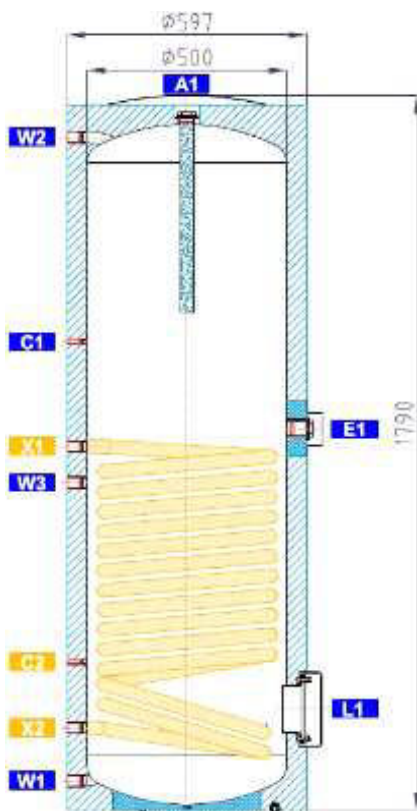


Zásobník RDC 300

RDC 300 	Základní charakteristika	
	Použití	příprava teplé vody
	Popis	zásobníkový ohřivač vody s integrovaným smaltovaným výměníkem a možností připojení el. topného tělesa
	Pracovní kapalina	voda (zásobník), voda nebo směs voda-glykol (max. 1:1) (výměník)
	Objednací kód	12 759
	Energetické parametry (dle Nařízení Komise (EU) č. 813/2013)	
		RDC 300
	Třída energetické účinnosti	C
	Statická ztráta	83 W
	Užitný objem	292 l
	Technické údaje	
	Celkový objem kapaliny	302 l
	Objem kapaliny v zásobníku	292 l
	Objem výměníku	10 l
	Plocha výměníku	1,5 m ²
	Max. teplota v zásobníku	95 °C
	Max. teplota ve výměníku	110 °C
	Max. tlak v zásobníku	10 bar
	Max. tlak ve výměníku	10 bar
	Příprava teplé vody z 10 °C na 45 °C při teplotě otopné vody 60 °C	
Výměník	860 l/h (35 kW)	
Materiály		
Materiál zásobníku	S235JR, vnitřní povrch smalt (DIN 4756)	
Materiál výměníku	S235JR+N, vnější povrch smalt (DIN 4756)	
Materiál izolace	PU pěna (tvrdá)	
Vnější povrch izolace	plast	
Rozměry, klopná výška a hmotnost		
Průměr zásobníku	500 mm	
Průměr zásobníku s izolací	597 mm	
Celková výška zásobníku	1790 mm	
Klopná výška	1860 mm	
Hmotnost prázdného zásobníku	114 kg	
Příslušenství		
Elektrické topné těleso	typy ETT-A, D, F, G, M	
Max. delká / výkon topného tělesa	495 mm / 6,0 kW	
Elektronická anoda	objednací kód 9 174	
Náhradní díly		
Magneziová anoda (G 5/4")	objednací kód 448	
Magneziová anoda (G 5/4") s přírubou a těsněním	objednací kód 15 847	
Elektrické topné těleso		
typ A		
typ M		
		
	Magneziová anoda	
		

Zásobník RDC 300
Graf tlakové ztráty výměníku

Rozměrové schéma

Klopná výška 1860 mm.


NÁVARKY

ozn.	připojení	výška [mm]
Příprava teplé vody		
W1	G 3/4" F	74
W2	G 3/4" F	1674
W3	G 3/4" F	815
Elektrická topná tělesa		
E1	G 6/4" F	949
Regulace a zabezpečení		
C1	G 1/2" F	1165,5
C2	G 1/2" F	369,5
Solární systém		
X1	G 3/4" F	905
X2	G 3/4" F	205
Anoda		
A1	G 5/4" F	1722
Příruba		
L1	8 x M10	251