

telefon
telefax

Stratos 40/1-8 CAN PN 6/10
zařízení: Čerpadlo Premium s vysokou účinností

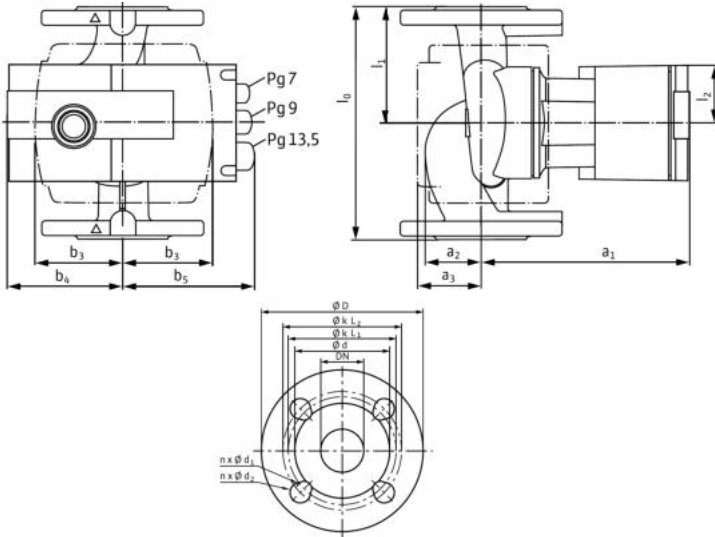
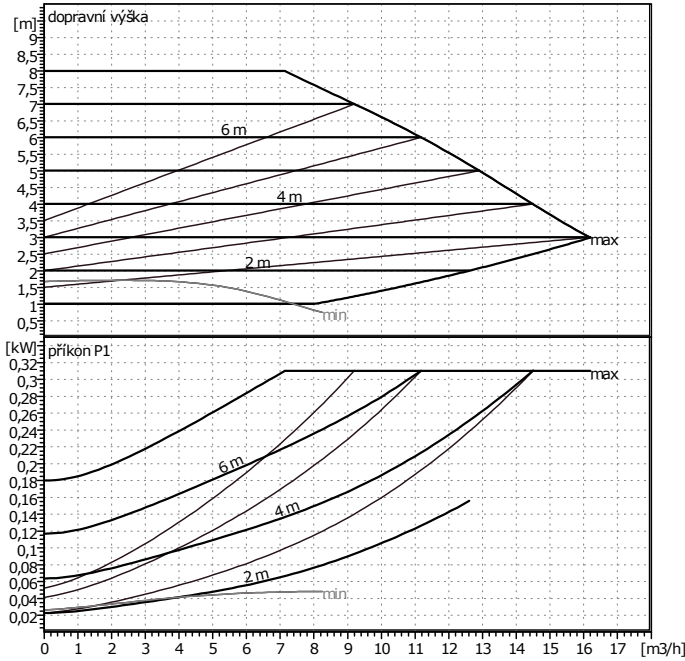
wilo

zákazník
Zákazník č.
kontaktní osoba
referent

projekt
projekt č..
poz. č.
Umístění
datum

17. 2. 2015

strana 1 / 1



zadání provozních hodnot

| | |
|-----------------------|---------------------------|
| prtok | 0 m ³ /h |
| dopravní výška | 0 m |
| doprovované médium | voda, čistá |
| teplota kapaliny | 20 °C |
| hustota | 0,9983 kg/dm ³ |
| kinematická viskozita | 1,005 mm ² /s |
| tlak páry | 0,02337 bar |

údaje o čerpadle

| | |
|-----------------------|----------------------------|
| Výrobek | WILO |
| typ | Stratos 40/1-8 CAN PN 6/10 |
| druh zařízení | samostatné čerpadlo |
| provozní režim | dp-c |
| jmenovitý tlak | PN10 |
| min. teplota kapaliny | -10 °C |
| max. teplota kapaliny | 110 °C |

hydraulické údaje (provozní bod)

prtok
dopravní výška
příkon P1

minimální nátoková výška

| | | | | | |
|--------------------------|----|----|-----|--|----|
| teplota | 50 | 95 | 110 | | °C |
| minimální nátoková výška | 3 | 10 | 16 | | m |

materiály / hřídelové tesnění

| | |
|-----------------|---------------------------------|
| teleso čerpadla | EN-GJL 250 |
| oběžné kolo | PPS vyztužený skleněnými vlákny |
| hřídel | X 46 Cr 13 |
| ložisko | uhlík, impregnovaný kovem |

rozměry

| | | mm | | | | | |
|----|-----|----|-----|-----|-----|----|-----|
| a1 | 203 | b5 | 120 | d | 84 | k2 | 110 |
| a2 | 53 | l0 | 220 | D | 150 | | |
| a3 | 63 | l1 | 110 | dL1 | 14 | | |
| b3 | 82 | l2 | 55 | dL2 | 19 | | |
| b4 | 106 | n | 4 | k1 | 100 | | |

| | | |
|-------------|--------|--------|
| sací strana | DN 40 | / PN10 |
| výtlač | DN 40 | / PN10 |
| hmotnost | 9,5 kg | |

motorové údaje

| | |
|------------------------------------|-----------------|
| Indexu energetické účinnosti (EEI) | <=0,23 |
| jmenovitý výkon P2 | 200 W |
| příkon P1 | 310 W |
| jmenovité otáčky | 4800 1/min |
| jmenovité napětí | 1~ 230 V, 50 Hz |
| max. příkon | 1,37 A |
| druh krytí | IP X4D |
| přípustná tolerance napětí +/- | 10% |

Výrobní číslo 2090454

