




Position	Anz.	Beschreibung
	1	<p>Umwälzpumpe, Typ ALPHA2 L 32-40 180</p>  <p>Hinweis! Abbildung kann vom Produkt abweichen.</p> <p>Produktnr.: <a href="#">95047565</a></p> <p>Hocheffiziente Nassläuferpumpe mit Permanentmagnetmotor (ECM-Technologie) und integrierter elektronischer Leistungsanpassung durch stufenlose Drehzahländerung zur Förderung von reinen, dünnflüssigen Medien ohne feste oder langfaserige Bestandteile.</p> <p>Eigenschaften und Produktvorteile:</p> <ul style="list-style-type: none"> <li>* Kompaktes Design</li> <li>* Idealer Ersatz für ungeregelte Pumpen in Anwendungen mit konstantem Förderstrom wie z.B. Boilerladung</li> <li>* Geringer Energieverbrauch durch Energieeffizienzklasse A</li> <li>* Optional auch in 130 mm Einbaulänge</li> <li>* Drehzahlgeregelte Pumpe, erfüllt die Anforderungen der Energieeinsparverordnung (EnEV) § 14(3) und der EuP-Richtlinie</li> <li>* Geregelte oder feste Drehzahl, einfache Einstellung über Softtouch</li> <li>* Einstellung der Regelungsart und Regelkurve über Softtouch</li> <li>* Einfacher elektrischer Anschluss durch ALPHA-Stecker</li> <li>* Spaltring, Lagerplatte und Rotorkappe aus Edelstahl</li> <li>* Kein externer Motorschutz erforderlich durch blockierstromfesten einphasigen Motor</li> </ul> <p>Fördermedium:</p> <p>Medientemperaturbereich: 2 .. 110 °C</p> <p>Technische Daten:</p> <p>Temperaturklasse: 110</p> <p>Präfixkennzeichen auf dem Typenschild: VDE,GS,CE</p> <p>Werkstoffe:</p> <p>Pumpengehäuse: Grauguß EN-J L 1020 ASTM A48-25 B</p> <p>Laufrad: Composite, PP</p> <p>Installation:</p> <p>Umgebungstemperatur: 0 .. 40 °C</p>

**GRUNDFOS®**

Name des Unternehmens:

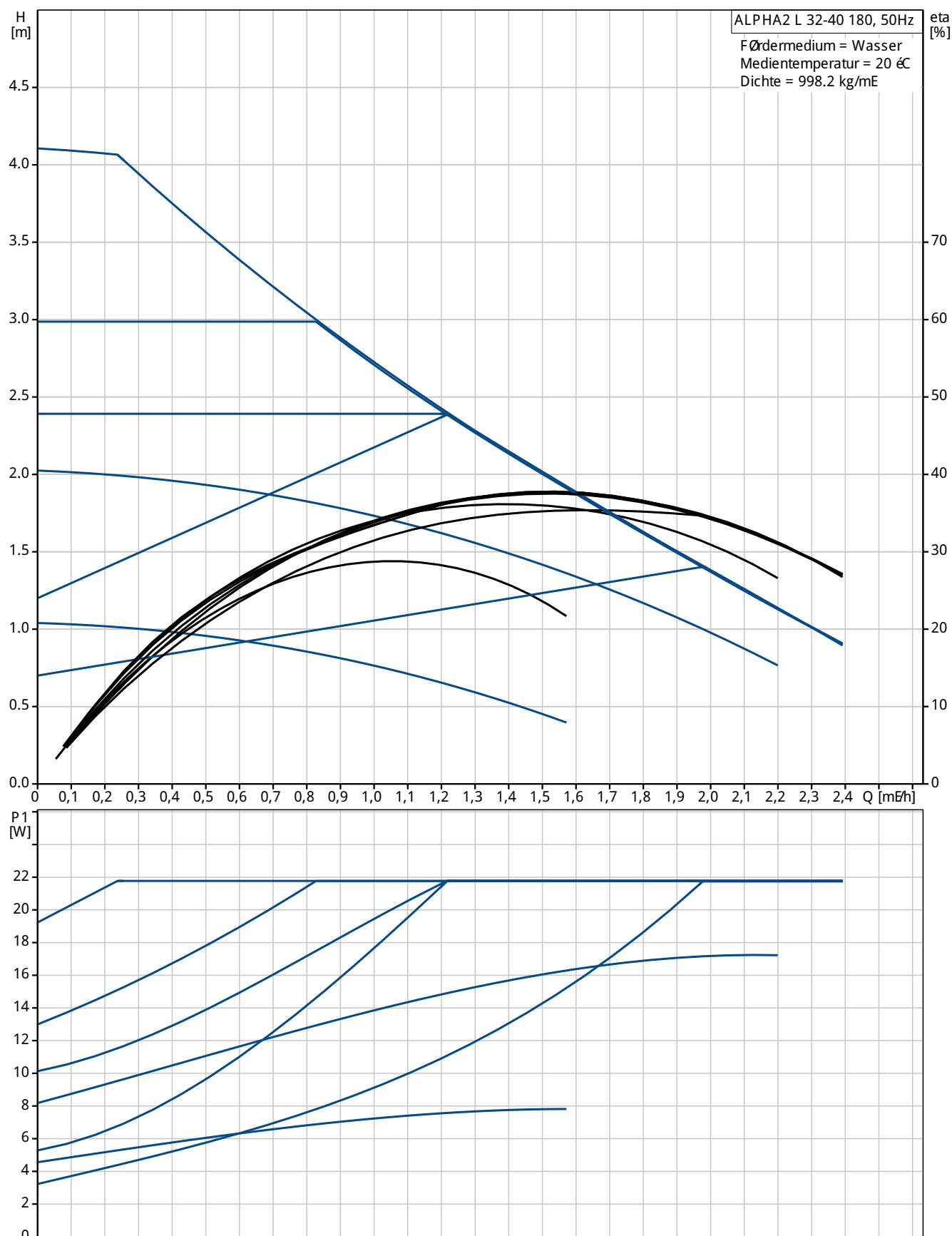
Angelegt von:

Telefon:

Datum:

Position	Anz.	Beschreibung
		<div>Max. Betriebsdruck: 10 bar</div> <div>Nennweite: G 2</div> <div>Nenndruck (bar): PN 10</div> <div>Einbaulänge: 180 mm</div> <div>Elektrische Daten:</div> <div>Leistungsaufnahme P1: 5 .. 22 W</div> <div>Maximale Stromaufnahme: 0.05 .. 0.19 A</div> <div>Netzfrequenz: 50 Hz</div> <div>Nennspannung: 1 x 230 V</div> <div>Schutzart (IE C 34-5): IP42</div> <div>Isolationsklasse (IE C 85): F</div> <div>Sonstiges:</div> <div>Energy (EEI): 0.23</div> <div>Nettogewicht: 2.1 kg</div> <div>Bruttogewicht: 2.3 kg</div>

## 95047565 ALPHA2 L 32-40 180 50 Hz



## Beschreibung Daten

### Allgemeine Informationen:

Produktbezeichnung:	ALPHA2 L 32-40 180
Position	
Produktnummer:	95047565
EAN Nummer:	5700311669129
Preis:	auf Anfr.

### Technische Daten:

Maximale Förderhöhe:	40 dm
Temperaturklasse:	110
Präferenzzeichen auf dem Typenschild:	VDE,GS,CE

### Werkstoffe:

Pumpengehäuse:	Graugú
	EN-J L 1020
	ASTM A48-25 B
Laufrad:	Composite, PP

### Installation:

Umgebungstemperatur:	0 .. 40 °C
Max. Betriebsdruck:	10 bar
Nennweite:	G 2
Nennndruck (bar):	PN 10
Einbaulänge:	180 mm

### Fördermedium:

Medientemperaturbereich:	2 .. 110 °C
--------------------------	-------------

### Elektrische Daten:

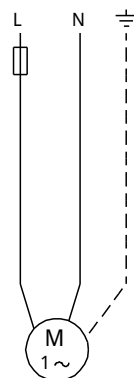
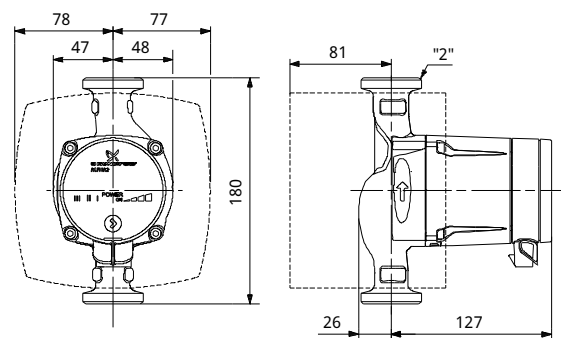
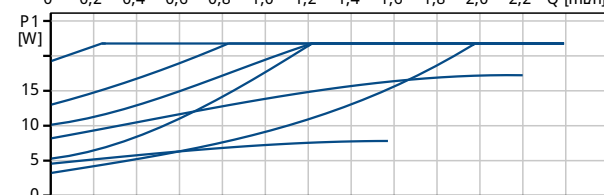
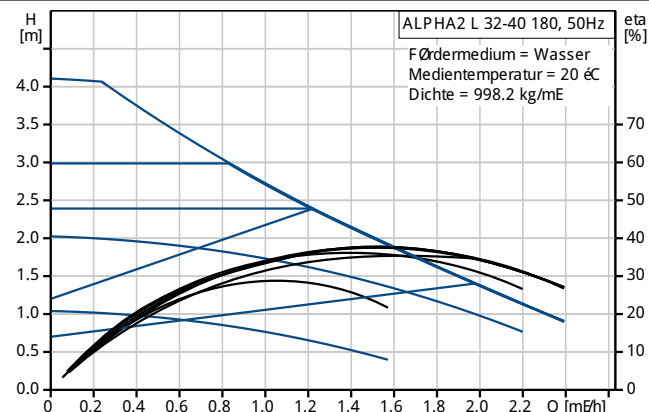
Leistungsaufnahme P1:	5 .. 22 W
Maximale Stromaufnahme:	0.05 .. 0.19 A
Netzfrequenz:	50 Hz
Nennspannung:	1 x 230 V
Schutzart (IEC 34-5):	IP42
Isolationsklasse (IEC 85):	F
Motorschutz:	keine
Temperaturschutz:	ELEC

### Art der Steuerung:

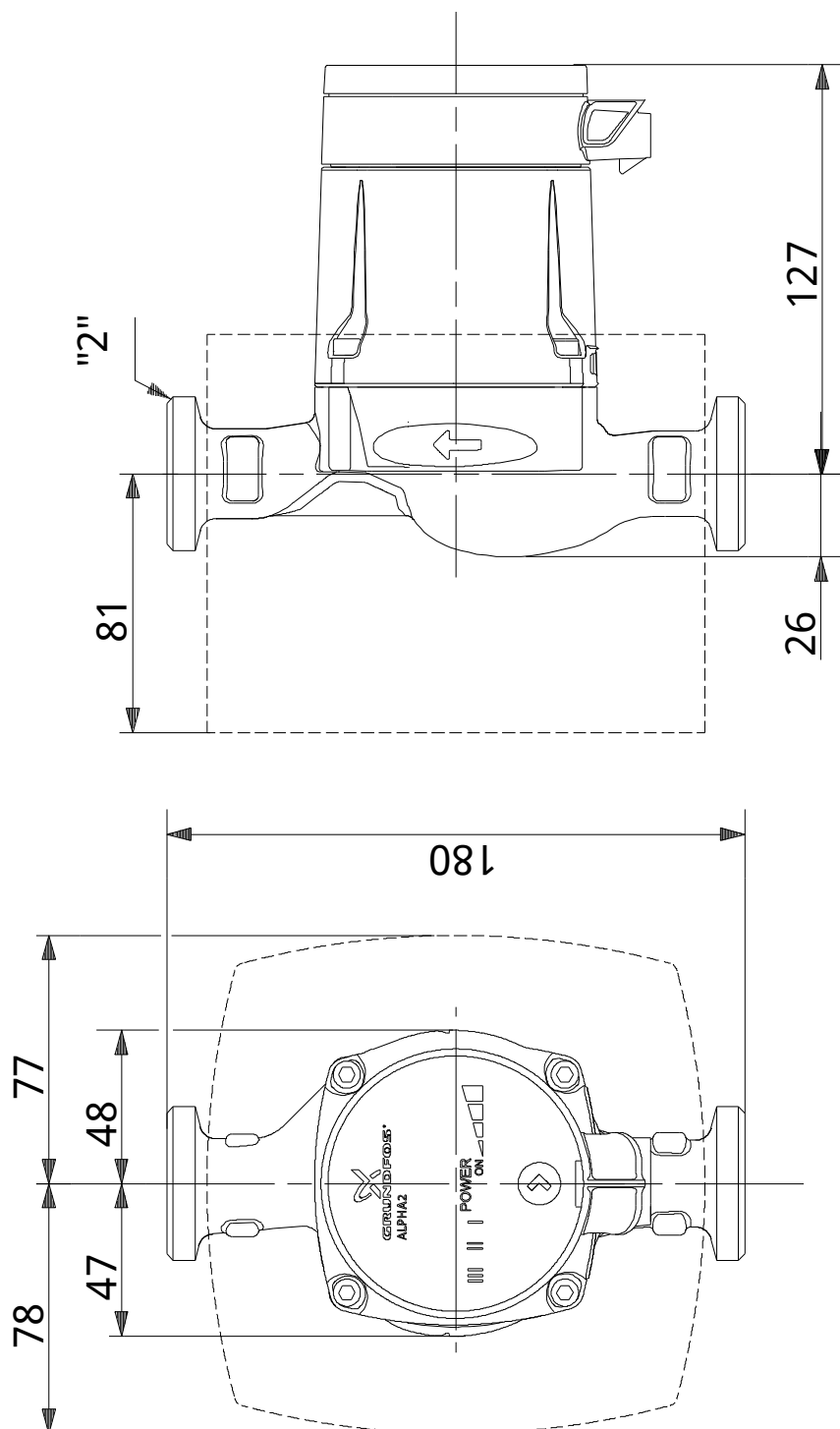
Position Klemmenkasten:	6H
-------------------------	----

### Sonstiges:

Energy (EEI):	0.23
Nettogewicht:	2.1 kg
Bruttogewicht:	2.3 kg



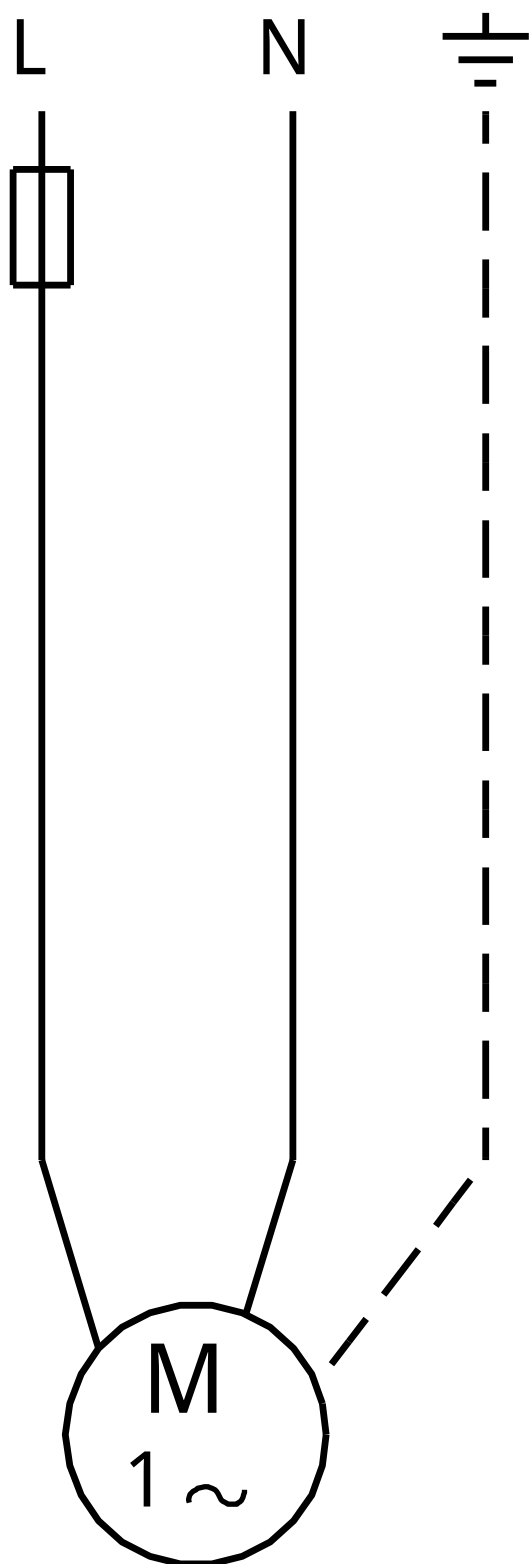
95047565 ALPHA2 L 32-40 180 50 Hz



Achtung! Soweit nicht anders angegeben, handelt es sich um Millimeterangaben (mm). Die vereinfachte Maßzeichnung zeigt nicht alle Einzelheiten.



95047565 ALPHA2 L 32-40 180 50 Hz



Hinweis: Alle Einheiten in [mm] soweit nicht anders bezeichnet.