



Position	Anz.	Beschreibung
	1	<p data-bbox="323 338 459 367">Unilift CC 9</p> <div data-bbox="331 454 695 712" data-label="Image"> </div> <p data-bbox="715 770 1177 795">Hinweis! Abbildung kann vom Produkt abweichen.</p> <p data-bbox="323 801 571 831">Produktnr.: 96280970</p> <p data-bbox="323 862 911 920">Einstufige Schmutzwasserpumpe für Schmutzwasser ohne langfaserige Bestandteile.</p> <p data-bbox="323 952 847 1126">Aus korrosionsbeständiger Komposit-Edelstahl-Kombination mit Kühlmantel und vertikalem Druckstutzen. Einsatzfertig mit Tragegriff, Selbstentlüftung, abnehmbarem Siebfuß zur Flachabsaugung, Netzkabel mit Schutzkontaktstecker und Schwimmerschalter.</p> <p data-bbox="323 1158 783 1274">Zusätzlich im Lieferumfang: Abgestuftes Adapterstück mit Aussengewinde in 3/4", 1" und 1 1/4" und Rückschlagklappe für transportablen Einsatz.</p> <p data-bbox="323 1305 791 1422">S1 Betrieb bei aufgetauchtem Motor durch Motormantelkühlung. Aussetzbetrieb >20 Schaltspiele pro Stunde im ausgetauchten Zustand.</p> <p data-bbox="323 1453 831 1512">Flachabsaugung bis 3 mm Wasserstand ohne Zusatzteile.</p> <p data-bbox="323 1543 815 1659">Tauchmotor mit eingebauten Thermoschalter als Motorschutz bei Trockenlauf und Blockierung. Feuchtigkeitsschutz des Motors durch hermetische Kapselung.</p> <p data-bbox="323 1691 898 1865">Dauerfettgeschmierte Kugellager, Dichtung mediumseitig mit doppelten Radialwellendichtringen mit Keramikbuchse für längere Standzeit. Einfacher Radialwellendichtring zum Motor. Dazwischenliegende Sperrkammer mit Spezialfett als Trockenlaufschutz.</p> <p data-bbox="323 1897 908 1991">Netz- und Schwimmerschalterkabel mit hermetischer Abdichtung zum Motor. Verstellbare Schaltpunkte über Schwimmerschalterfixierung am Griff.</p> <p data-bbox="323 2022 863 2080">Selbstentlüftung zum sicheren Anlauf bei trocken gefallenem Pumpensumpf.</p>



Name des Unternehmens:

Angelegt von:

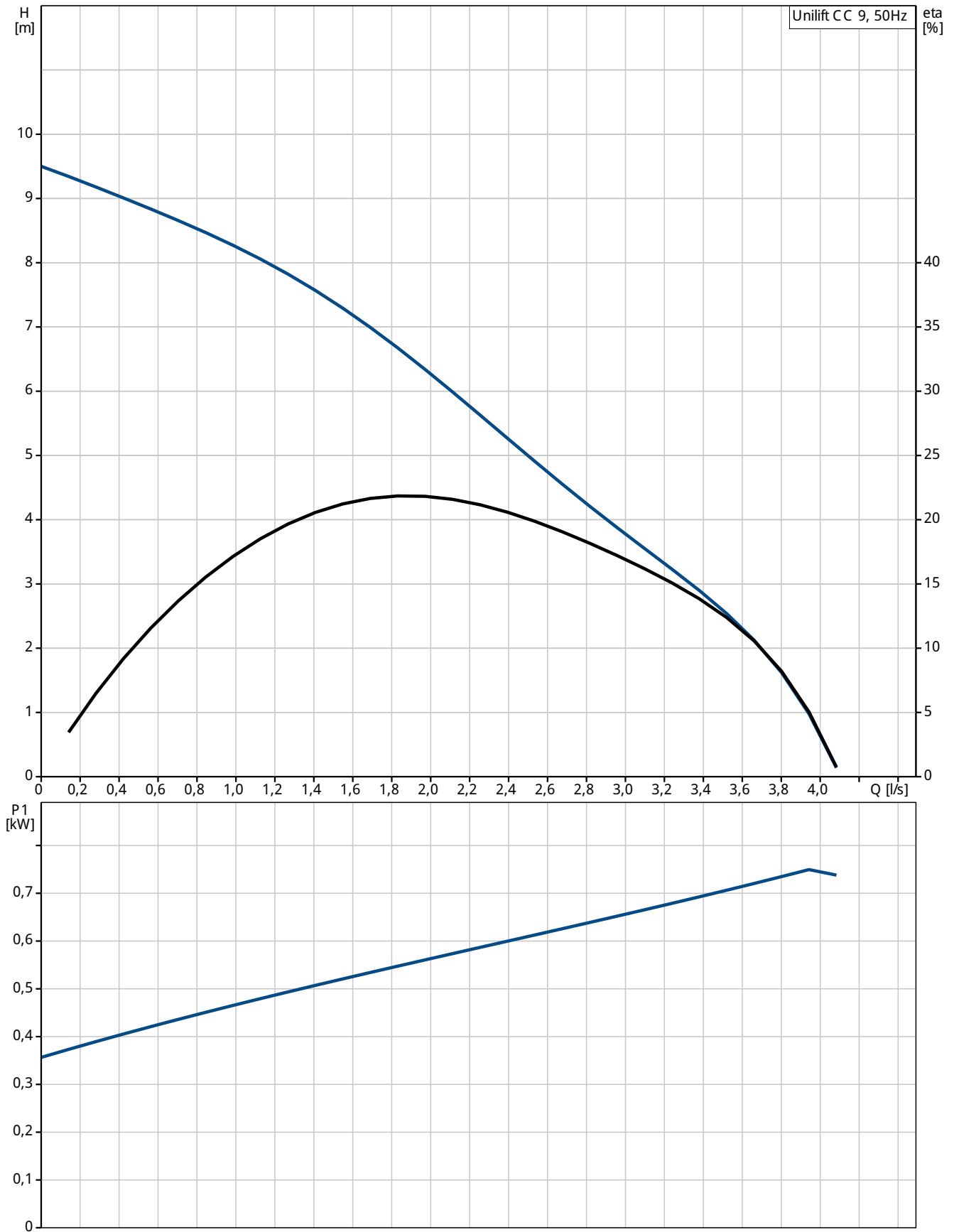
Telefon:

Datum:

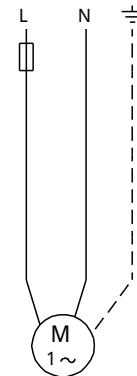
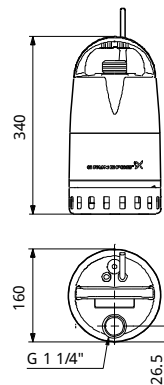
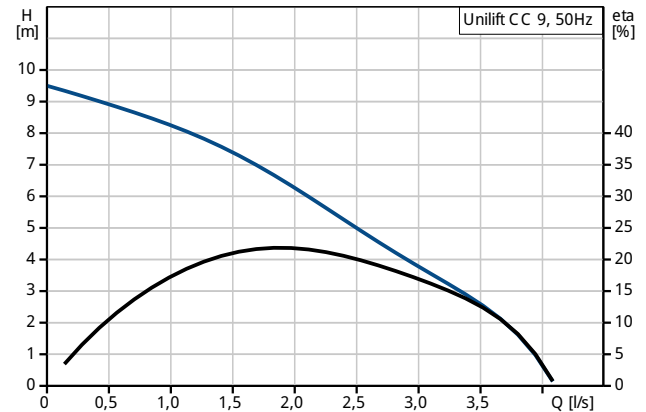
Position	Anz.	Beschreibung
		<p>Technische Daten: Maximale Komgröße: 10 mm</p> <p>Werkstoffe: Pumpengehäuse: PP 15 GF Laufrad: PPOm 20 GF</p> <p>Installation: Anschluss Druckstutzen: 1.1/4" Maximale Einbautiefe: 10 m</p> <p>Fördermedium: Medientemperaturbereich: 0 .. 40 °C</p> <p>Elektrische Daten: Kapazität des Kondensators: 8 µF Netzfrequenz: 50 Hz Nennspannung: 1 x 220-240 V Nennstrom: 3.5 A Größe des Betriebskondensators: 8 µF/450 V Schutzart (IEC 34-5): IP68 Isolationsklasse (IEC 85): B Kabellänge: 10 m Art des Kabelsteckers: SCHUKO</p> <p>Sonstiges: Nettogewicht: 6.79 kg Bruttogewicht: 7.55 kg Versandvolumen: 0.168 mE</p>



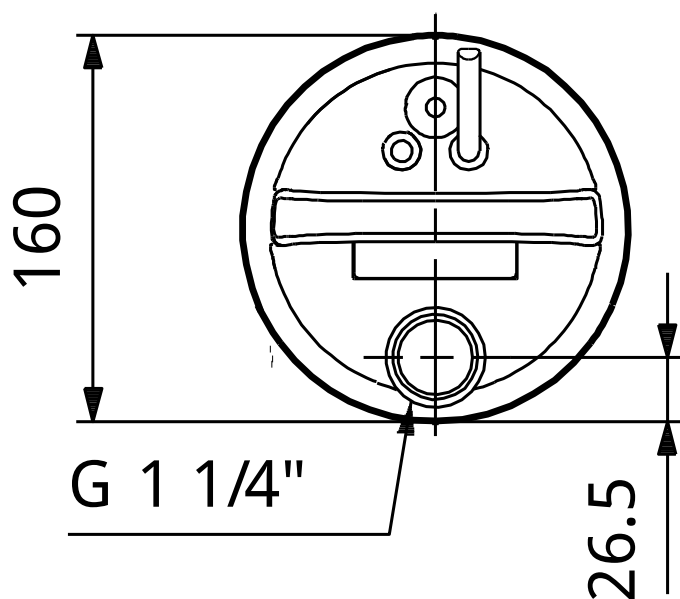
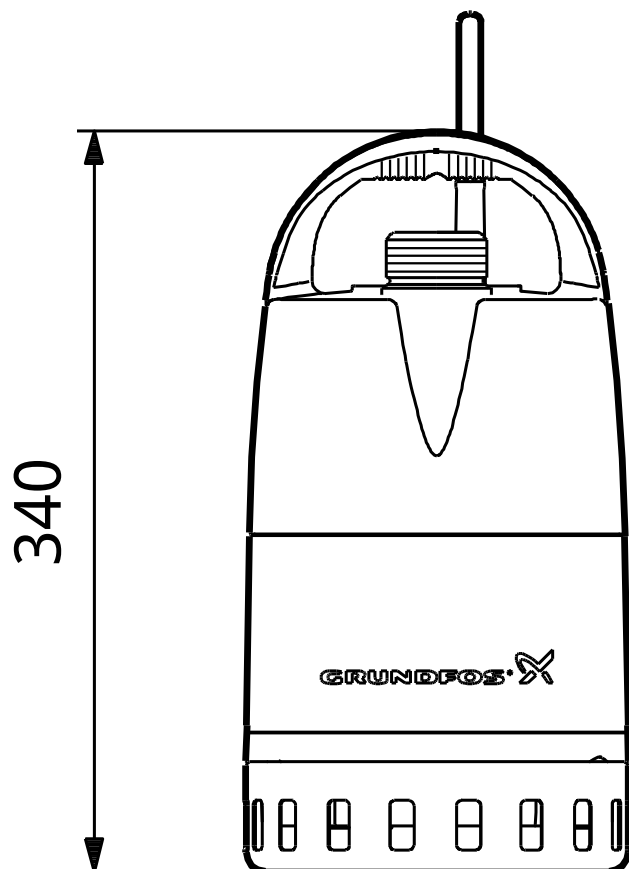
96280970 Unilift CC 9 50 Hz



Beschreibung	Daten
Allgemeine Informationen:	
Produktbezeichnung:	Unilift CC 9
Position:	
Produktnummer:	96280970
EAN Nummer:	5700830761403
Preis:	auf Anfr.
Technische Daten:	
Maximaler Förderstrom:	3.89 l/s
Maximale Förderhöhe:	9 m
Maximale Korngröße:	10 mm
Werkstoffe:	
Pumpengehäuse:	PP 15 GF
Laufrad:	PPOm 20 GF
Installation:	
Anschluss Druckstutzen:	1.1/4"
Maximale Einbautiefe:	10 m
Fördermedium:	
Medientemperaturbereich:	0 .. 40 °C
Elektrische Daten:	
Kapazität des Kondensators:	8 µF
Netzfrequenz:	50 Hz
Nennspannung:	1 x 220-240 V
Nennstrom:	3.5 A
Größe des Betriebskondensators:	8 µF/450 V
Schutzart (IEC 34-5):	IP68
Isolationsklasse (IEC 85):	B
Motorschutz:	Ja
Kabellänge:	10 m
Art des Kabelsteckers:	SCHUKO
Art der Steuerung:	
Schwimmerschalter:	Niveauschalter
Sonstiges:	
Nettogewicht:	6.79 kg
Bruttogewicht:	7.55 kg
Versandvolumen:	0.168 mE



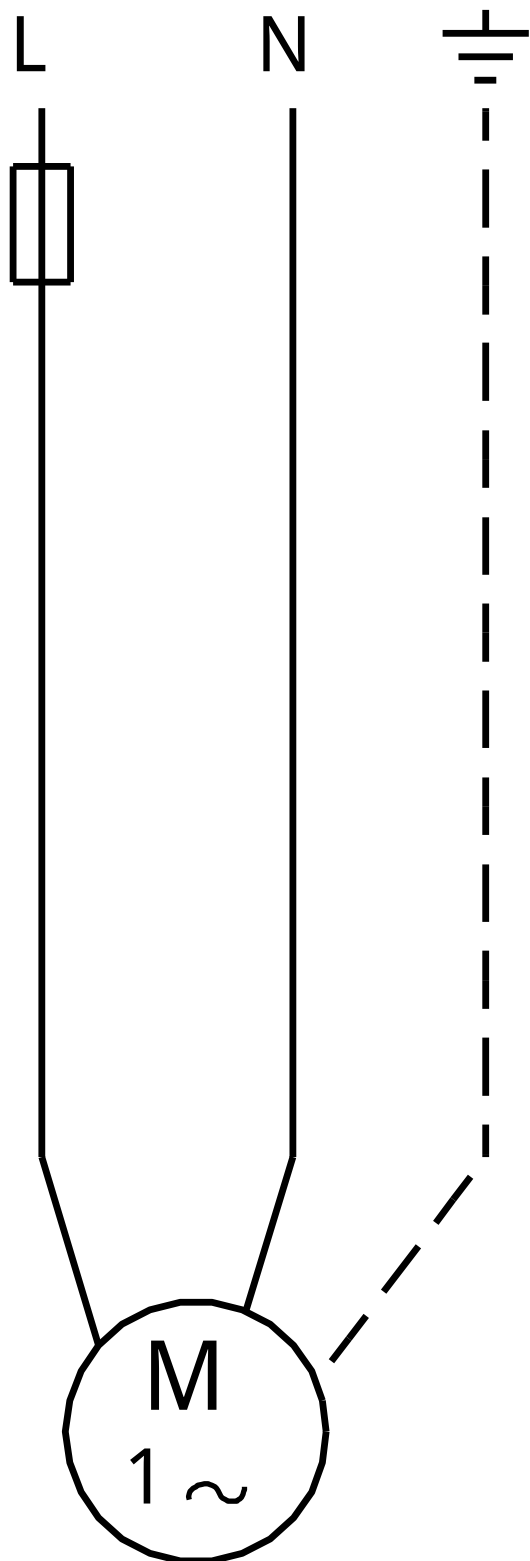
96280970 Unilift CC 9 50 Hz



Achtung! Soweit nicht anders angegeben, handelt es sich um Millimeterangaben (mm). Die vereinfachte Maßzeichnung zeigt nicht alle Einzelheiten.



96280970 Unilift CC 9 50 Hz



Hinweis: Alle Einheiten in [mm] soweit nicht anders bezeichnet.