

Position	Anz.	Beschreibung
	1	<p>Umwälzpumpe UPS 32-120 F B</p>  <p>Hinweis! Abbildung kann vom Produkt abweichen.</p> <p>Produktnr.: 96401846</p> <p>Umwälzpumpe mit 3-phasigem Naßlaufermotor als Einzelpumpe stopfbuchslos in Inline-Bauweise mit Kombiflanschen PN 6/10 bis DN 65 Leistungsanpassung durch 3 elektrisch umschaltbare Drehzahlstufen.</p> <p>Pumpe und Motor bilden eine Einheit, d.h. wartungsfreie Lagerschmierung durch das Fördermedium, Wellenabdichtung nicht erforderlich.</p> <p>Die Pumpe besitzt folgende Eigenschaften:</p> <ul style="list-style-type: none"> - Radiallager aus Keramik - Carbon-Axiallager - Lagerplatte, Spaltrohrtopf und Rotorummantelung aus nicht rostendem Stahl - Statorgehäuse aus einer Aluminiumlegierung - Pumpengehäuse aus Bronze DIN W.-Nr. 2.1176.01 - Stator mit eingebautem Thermoschalter <p>Die Pumpen sind mit einem im Klemmenkasten integriertem Standardmodul ausgestattet. Das Standardmodul wird über einen externen Schaltschütz an das Stromnetz angeschlossen.</p> <p>Art der Steuerung:</p> <p>Relais: ohne Relais</p> <p>Fördermedium:</p> <p>Medientemperaturbereich: -10 .. 120 °C</p> <p>Technische Daten:</p> <p>Präferenzzeichen auf dem Typenschild: AAA,CE,EAC</p> <p>Werkstoffe:</p> <p>Pumpengehäuse: Bronze DIN W.-Nr. 2.1176.01 ASTM B-271</p> <p>Laufrad: Edelstahl DIN W.-Nr. 1.4301 AISI 304</p> <p>Installation:</p>

GRUNDFOS®

Name des Unternehmens:

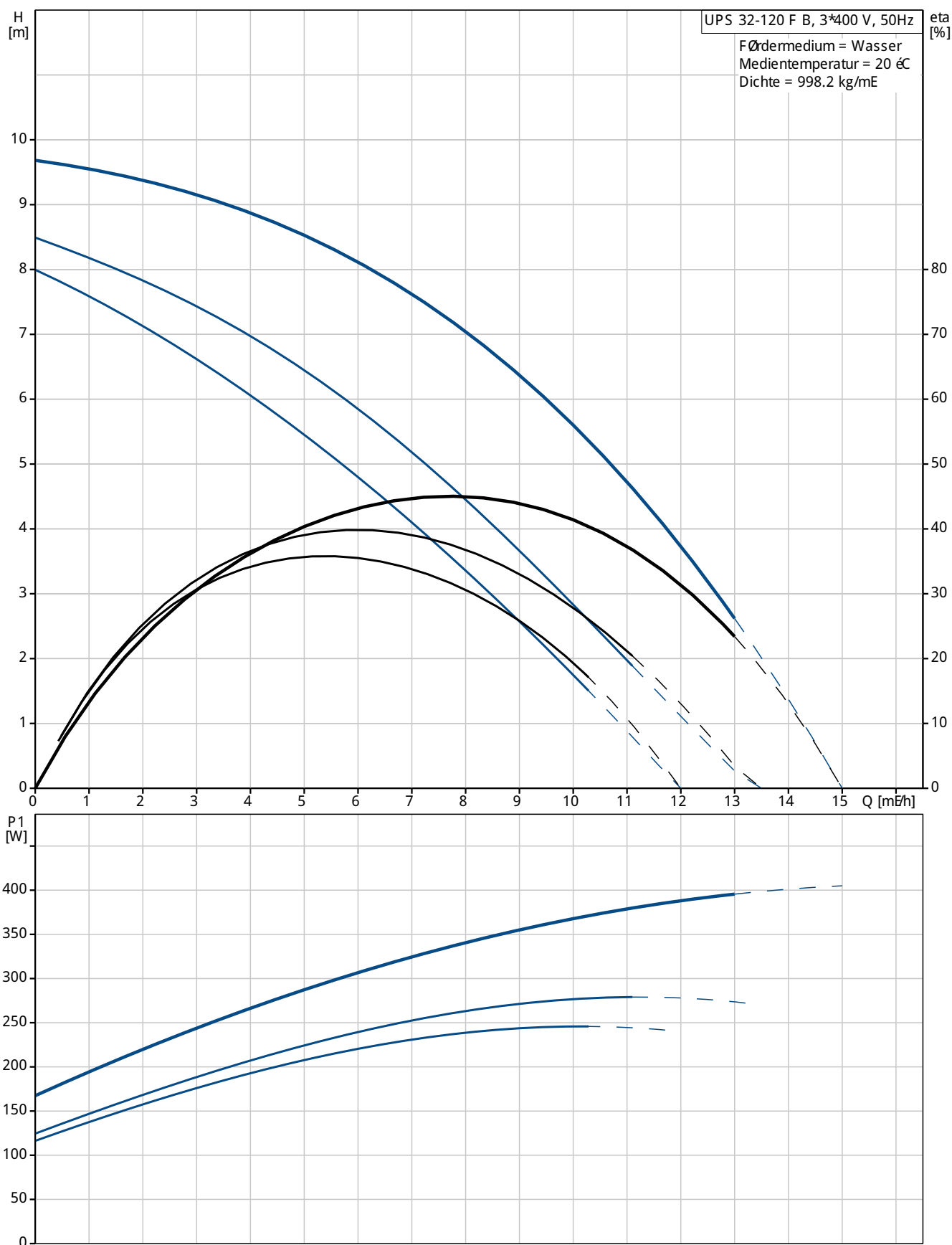
Angelegt von:

Telefon:

Datum:

Position	Anz.	Beschreibung
		<div>Umgebungstemperatur: 0 .. 40 °C</div> <div>Max. Betriebsdruck: 10 bar</div> <div>Anschluss: DIN</div> <div>Nennweite: DN 32</div> <div>Nennndruck (bar): PN 6 / PN 10</div> <div>Eingabulänge: 220 mm</div> <div>Elektrische Daten:</div> <div>Leistungsaufnahme P1 bei Drehzahlstufe 1: 245 W</div> <div>Leistungsaufnahme P1 bei Drehzahlstufe 2: 280 W</div> <div>Leistungsaufnahme P1 bei Drehzahlstufe 3: 400 W</div> <div>Netzfrequenz: 50 Hz</div> <div>Nennspannung: 3 x 400-415 V</div> <div>Strom bei Drehzahlstufe 1: 0.42 A</div> <div>Strom bei Drehzahlstufe 2: 0.47 A</div> <div>Stromaufnahme Drehzahlstufe 3: 0.78 A</div> <div>Leistungsfaktor Cos phi f_{ax} Drehzahlstufe 1: 0,84</div> <div>Leistungsfaktor Cos phi f_{ax} Drehzahlstufe 2: 0,86</div> <div>Cos phi Drehzahlstufe 3: 0,74</div> <div>Isolationsklasse (IEC 85): F</div> <div>Sonstiges:</div> <div>Nettogewicht: 19.3 kg</div> <div>Bruttogewicht: 19 kg</div> <div>Versandvolumen: 0.026 mE</div>

96401846 UPS 32-120 F B 50 Hz



Beschreibung Daten

Allgemeine Informationen:

Produktbezeichnung:	UPS 32-120 F B
Position	
Produktnummer:	96401846
EAN Nummer:	5708601065996
Preis:	auf Anfr.

Technische Daten:

Drehzahlstufe (Nr.):	3
Maximale Förderhöhe:	120 dm
Präfixkennzeichen auf dem Typenschild:	AAA,CE,EAC

Werkstoffe:

Pumpengehäuse:	Bronze
	DIN W.-Nr. 2.1176.01
	ASTM B-271
Laufrad:	Edelstahl
	DIN W.-Nr. 1.4301
	AISI 304

Installation:

Umgebungstemperatur:	0 .. 40 °C
Max. Betriebsdruck:	10 bar
Anschluss:	DIN
Nennweite:	DN 32
Nenndruck (bar):	PN 6 / PN 10
Einbaulänge:	220 mm

Fördermedium:

Medientemperaturbereich:	-10 .. 120 °C
--------------------------	---------------

Elektrische Daten:

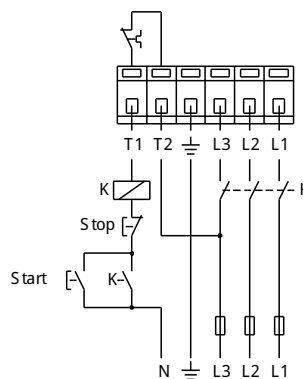
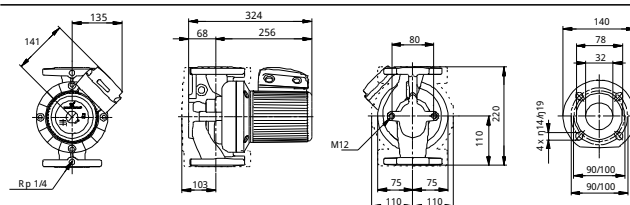
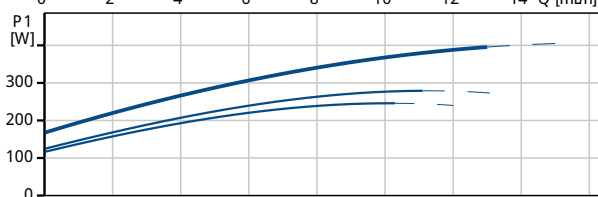
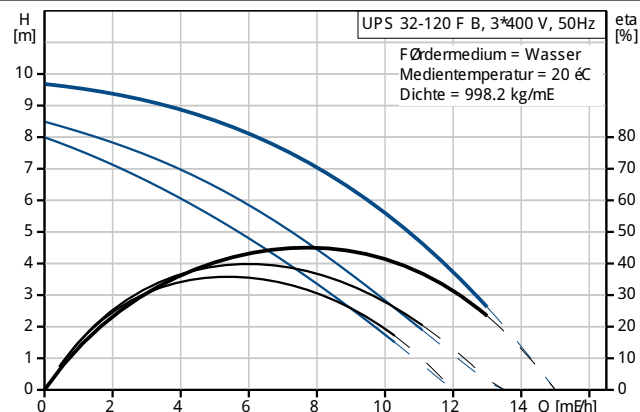
Leistungsaufnahme P1 bei Drehzahlstufe 1:	245 W
Leistungsaufnahme P1 bei Drehzahlstufe 2:	280 W
Leistungsaufnahme P1 bei Drehzahlstufe 3:	400 W
Netzfrequenz:	50 Hz
Nennspannung:	3 x 400-415 V
Strom bei Drehzahlstufe 1:	0,42 A
Strom bei Drehzahlstufe 2:	0,47 A
Stromaufnahme Drehzahlstufe 3:	0,78 A
Leistungsfaktor Cos phi f _{ar} Drehzahlstufe 1:	0,84
Leistungsfaktor Cos phi f _{ar} Drehzahlstufe 2:	0,86
Cos phi Drehzahlstufe 3:	0,74
Isolationsklasse (IEC 85):	F
Motorschutz:	Kontakt
Temperaturschutz:	extern

Art der Steuerung:

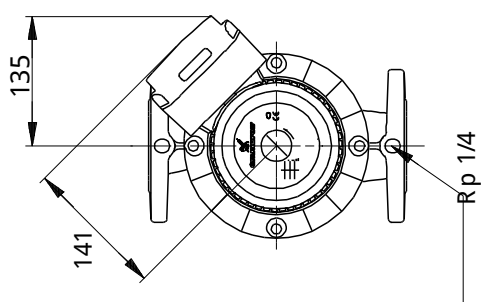
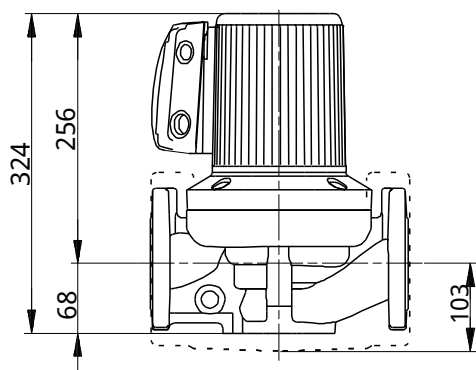
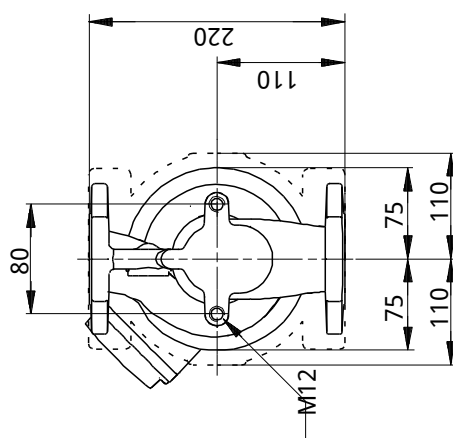
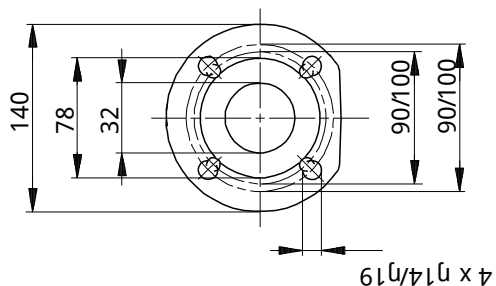
Relais:	ohne Relais
Position Klemmenkasten:	1.30H

Sonstiges:

Nettogewicht:	19,3 kg
Bruttogewicht:	19 kg
Versandvolumen:	0,026 mE

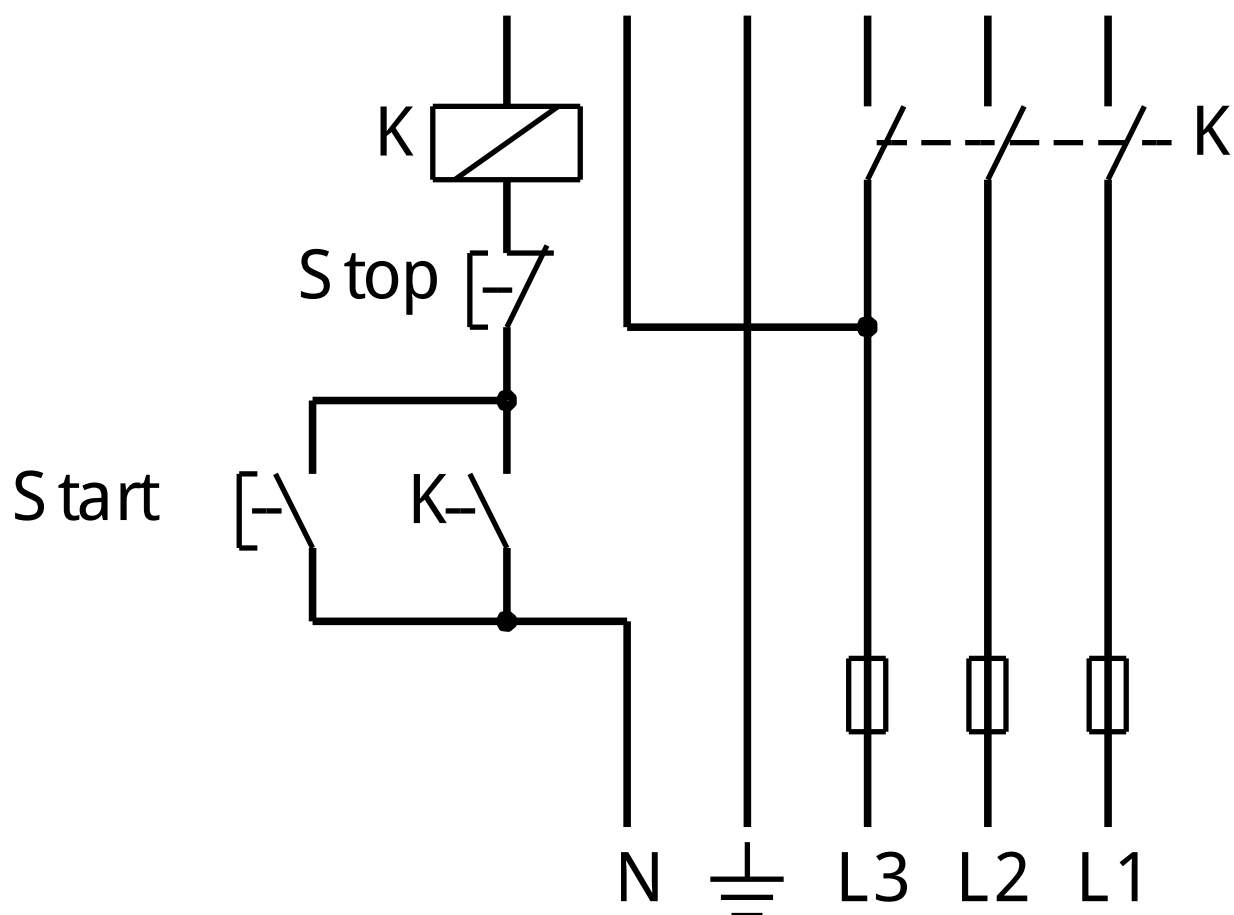


96401846 UPS 32-120 F B 50 Hz



Achtung! Soweit nicht anders angegeben, handelt es sich um Millimeterangaben (mm). Die vereinfachte Maßzeichnung zeigt nicht alle Einzelheiten.

The diagram shows a 6-bit shift register. The outputs are labeled T1, T2, \perp (ground), L3, L2, and L1 from left to right. The inputs are labeled L1, L2, L3, \perp (ground), T2, and T1 from left to right. A feedback loop is shown connecting the output T1 back to the input L1. The register is represented by a horizontal bar with six cells. Each cell has an input on the bottom and an output on the top. The inputs are connected to the outputs of the previous stage (shifted right). The output of the last stage (L1) is connected back to the input of the first stage (L1).



6/6