




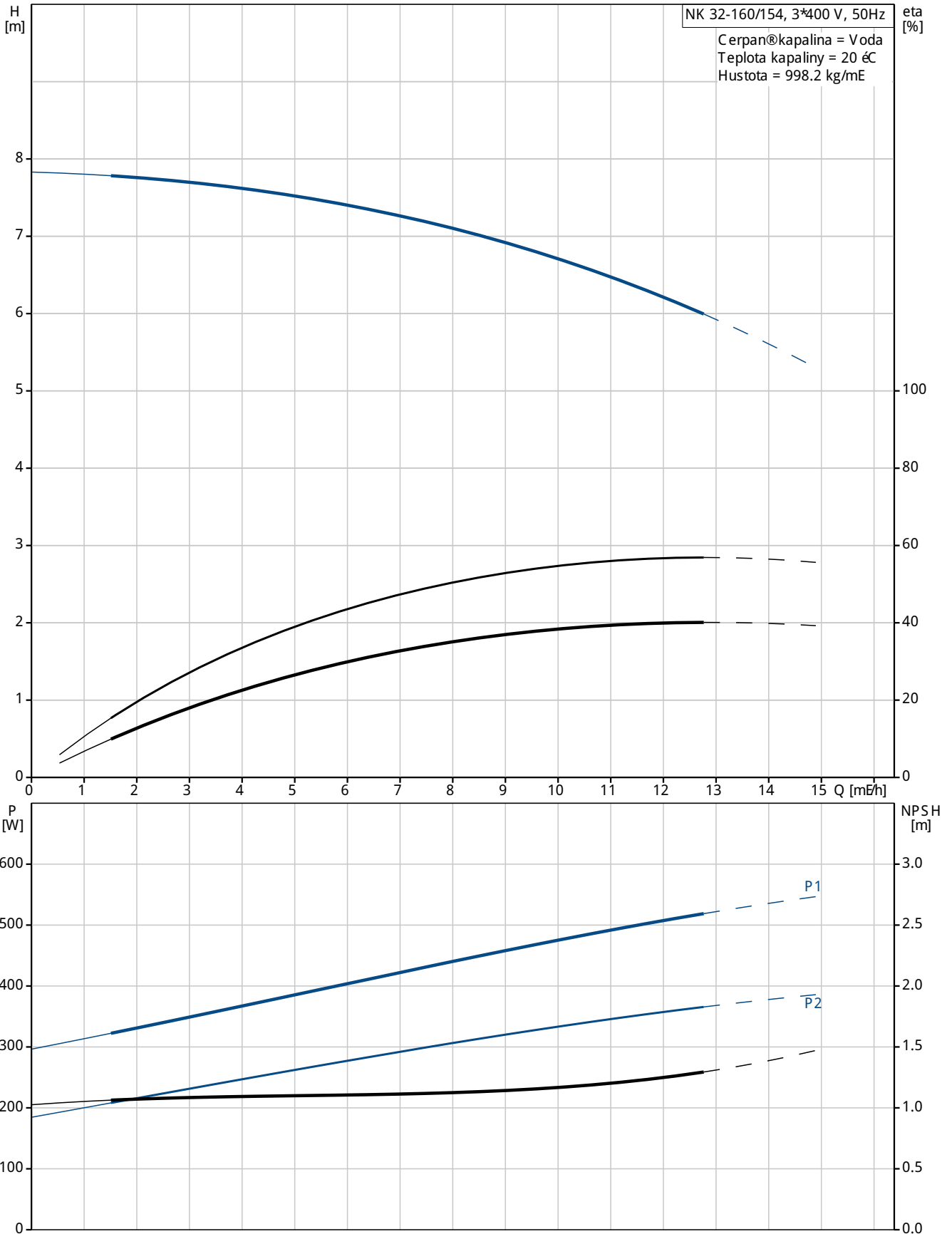
Pozice	Počet	Popis
	1	<p>NK 32-160/154 A2-F-A-E-BAQE</p>  <p>Výrobní T.: 96626926</p> <p>Nesamomasovací jednotupkový odstředivý Terpadlo dle EN 1092-2.</p> <p>Cerpadlo je navrženo pro Terpení pdkuch, Tistuch nebo mma zneTiptanuch kapalin, kterí neobsahuj° vyd°rajc° ani vlknití slotky.</p> <p>Cerpadlo a 3-fázovAC motor jsou montovány jako samostatné jednotky na společný základoví desce a spojeny spojkou.</p> <p>Obatní kolo je vyvčeno hydraulicky a dynamicky.</p> <p>Charakteristické prvky Terpadla:</p> <ul style="list-style-type: none"> <li>- rozmery pprub dle EN 1092-2,</li> <li>- spirální taleso Terpadla Litina</li> <li>- hpdel z korozivzdorní oceli, obaťní kolo z Litina a bronzoví tasnic° kruhy</li> <li>- nevyvčeno mechanické hpdelovúcpvka dle EN 12756.</li> </ul> <p>Kapalina: Rozsah teploty kapaliny: 0 .. 120 °C</p> <p>Techn.:</p> <p>Ódaje Terpadla pro daní otčky: 1400 ot/min  J men. průtok: 12.6 mE/h  J men. dopravní vupka: 5.9 m  Skutečnoprumar obať. kola: 154 mm  J menovitoprumar obať. kola: 160 mm  Ucpvka: BAQE  Sekundární ucpvka: NONE  Toleranťní pčmo kpvky: ISO9906:2012 3B</p> <p>Materiály:</p> <p>Taleso Terpadla: Litina  EN-GJ L-250  ASTM A48-40 B</p> <p>Obaťní kolo: Litina  EN-GJ L-200  ASTM A48-30 B</p> <p>Prut: EPDM</p> <p>Instalace:</p> <p>Max. teplota okolí: 40 °C  Max. provozní tlak: 16 bar  Standardní ppruba: EN 1092-2  Sací hrdlo: DN 50</p>



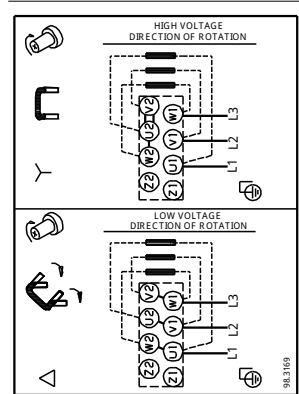
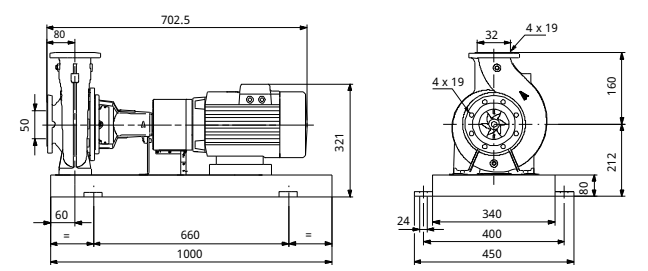
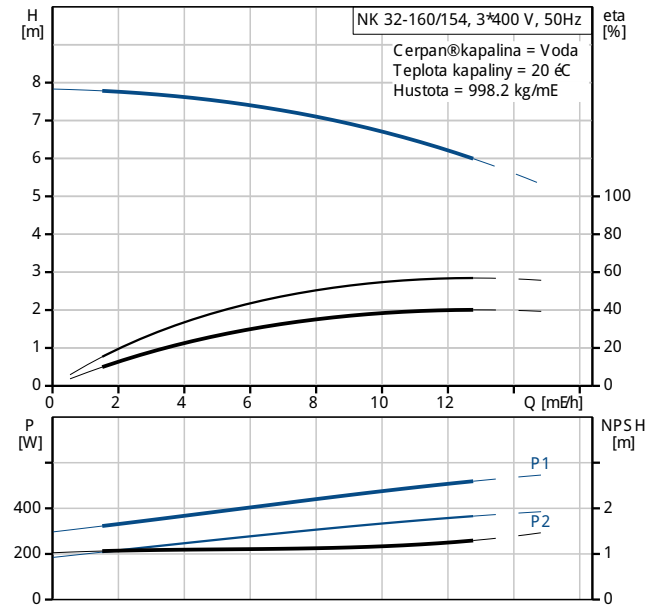
Pozice	Počet	Popis
		<p>Vnitřní hrdlo: DN 32                      PN pro potrubní spojkou: PN 16                      Typ spojky: DistanT.                      Základová norma: EN / ISO</p> <p>Elektrické údaje:                      Typ motoru: 71B                      Třída účinnosti IE: NA                      Počet pólů: 4                      Jmenovitý výkon - P2: 0.37 kW                      Frekvence el. síť: 50 Hz                      Jmenovitý napětí: 3 x 220-240 D/380-415 Y V                      Jmenovitý proud: 1,90/1,10 A                      Rozbáňovací proud: 400-440 %                      Cos phi - účinnost: 0,77-0,67                      Jmenovitá otáčky: 1400-1420 ot/min                      Účinnost: 66,0%                      Účinnost motoru při plném zatížení: 66,0 %                      Účinnost motoru při 3/4 zatížení: 72,2 %                      Účinnost motoru při 1/2 zatížení: 67,6 %                      Krytí (IEC 34-5): 55 Dust/etting                      Třída izolace (IEC 85): F                      Typ maziva: Grease</p> <p>jiné:                      Min. index účinnosti, MEI h: 0.60                      ErP status: Produkt vyhovující EuP                      Čistá hmotnost: 96 kg                      Hrubá hmotnost: 121 kg                      Převrácený objem: 0.382 mE</p>



96626926 NK 32-160/154 50 Hz



Popis	Hodnota
<b>Všeobecné informace:</b>	
Název výrobku:	NK 32-160/154 A2-F-A-E-BAQE
<b>Pozice</b>	
Číslo výrobku:	96626926
EAN kód:	5700835195562
Cena:	Na vyžádání
<b>Techn.</b>	
Ωdaje Terpadla pro daný otáčky:	1400 ot/min
Jmen. průtok:	12.6 m <sup>3</sup> /h
Jmen. dopravní výška:	5.9 m
Skutečný průměr obř. kola:	154 mm
Jmenovitý průměr obř. kola:	160 mm
Ucpávka:	BAQE
Sekundární ucpávka:	NONE
Průměr hřídele:	24 mm
Toleranční přesmo křivky:	ISO 9906:2012 3B
Verze Terpadla:	A2
<b>Materiál:</b>	
Těleso Terpadla:	Litina EN-GJ L-250 ASTM A48-40 B
Oběžné kolo:	Litina EN-GJ L-200 ASTM A48-30 B
Kód mater. provedení:	A
Přít:	EPDM
Kód pro přítvorní součásti:	E
<b>Instalace:</b>	
Max. teplota okolí:	40 °C
Max. provozní tlak:	16 bar
Standardní příruba:	EN 1092-2
Kód pro připojení:	F
Sací hrdlo:	DN 50
Výletné hrdlo:	DN 32
PN pro potrubní připojku:	PN 16
Typ spojky:	DistanT.
Tasnicí kruh(y):	Tasnicí kruh(y)
Základová deska:	EN / ISO
<b>Kapalina:</b>	
Rozsah teploty kapaliny:	0 .. 120 °C
<b>Elektrické údaje:</b>	
Typ motoru:	71B
Úroveň účinnosti IE:	NA
Počet pólů	4
Jmenovitá výkon - P2:	0.37 kW
Frekvence el. síta:	50 Hz
Jmenovitý napětí:	3 x 220-240 D/380-415 Y V
Jmenovitý proud:	1,90/1,10 A
Rozbáňový proud:	400-440 %
Cos phi - Účinnost:	0,77-0,67
Jmenovitý otáčky:	1400-1420 ot/min
Účinnost:	66,0%
Účinnost motoru při plném zatížení:	66,0 %
Účinnost motoru při 3/4 zatížení:	72,2 %
Účinnost motoru při 1/2 zatížení:	67,6 %
Krytí (IEC 34-5):	55 Dust/etting
Úroveň izolace (IEC 85):	F
Motorová ochrana:	σdnw
Vř. T. motoru:	87100381
Typ maziva:	Grease



**GRUNDFOS®**



Název společnosti:

Vypracováno kum:

Telefon:

Datum:

Popis

Hodnota

Jiný:

Min. index βTin., MEI h: 0.60

ErP status: Produkt vyhovující EuP

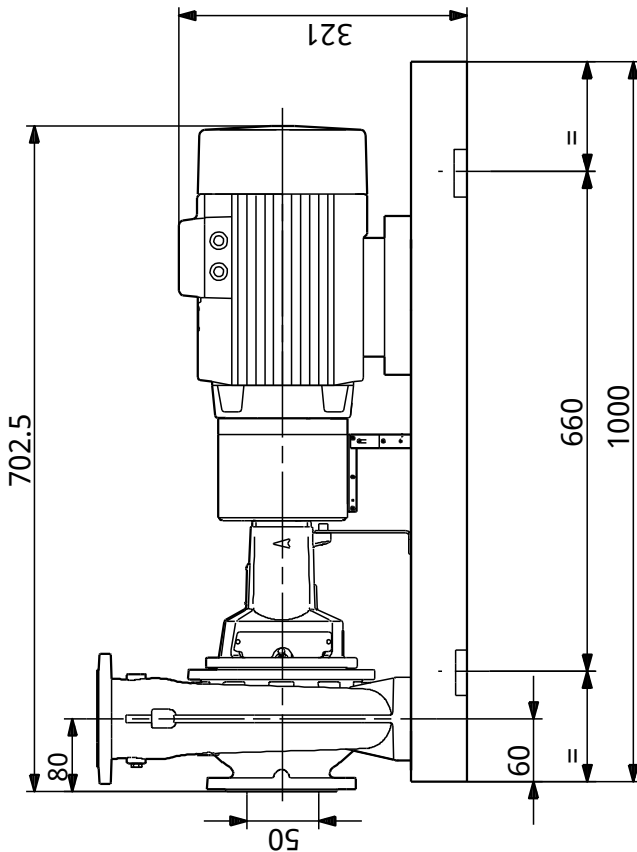
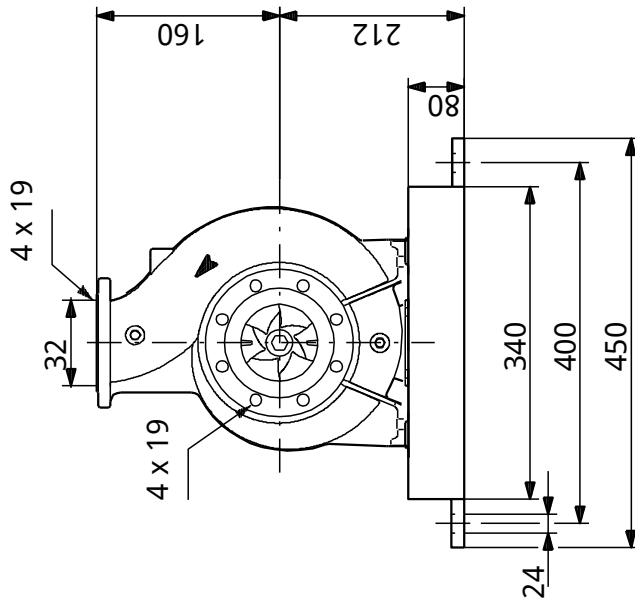
Čistá hmotnost: 96 kg

Hrubá hmotnost: 121 kg

Průpravný objem: 0.382 mE

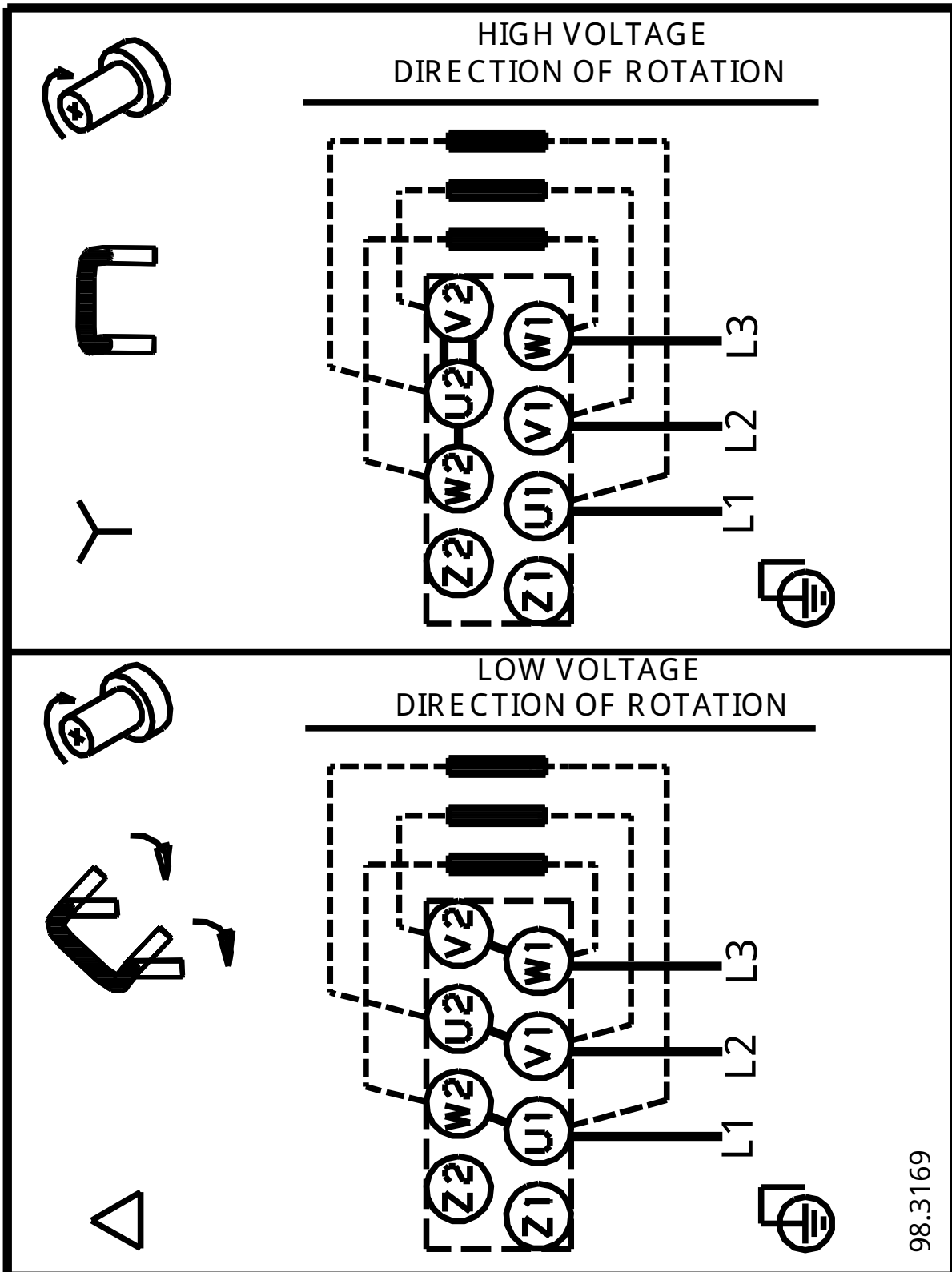


96626926 NK 32-160/154 50 Hz



Poznámka! Všechny jednotky musí být v [mm] jestliže není uvedeno jinak.  
 Poznámka: tento zjednodušený rozměrový náčrt nezobrazuje všechny detaily.

96626926 NK 32-160/154 50 Hz



98.3169

Upozornění! Všechny jednotky jsou v [mm], pokud není uvedeno jinak!