



Name des Unternehmens:

Angelegt von:

Telefon:

Datum:

Position	Anz.	Beschreibung
	1	<div data-bbox="363 398 660 638" data-label="Image"> </div> <p style="text-align: right;">Hinweis! Abbildung kann vom Produkt abweichen.</p> <p>Produktnr.: 97924286 Hocheffizienz-Nassläuferpumpe, elektronisch geregelt, Energieeffizienzindex (EEI) \neq 0.20 Best in Class</p> <p>Ausführungen/Funktionen/Eigenschaften:</p> <ul style="list-style-type: none"> - Einzelpumpe oder Doppelpumpe (D) - Hocheffizienz-EC-Permanentmagnetmotortechnologie - Energieeffizienzindex (EEI) \neq 0.17 - Regelungsarten: Konstantdruck / Festdrehzahl / Proportionaldruck / Konstanttemperatur - Integrierter Motorvollschutz - Wärmeschichten gem. EN 12057 im Lieferumfang (nur bei Einzelpumpen) - Automatische Sollwerteneinstellung durch AutoAdapt-Funktion - Integrierter Trockenlaufschutz - Einstellbare Volumenstrombegrenzung durch FlowLimit-Funktion - Integrierte Wärmegenerierung - Anbindung an die Gebäudeleittechnik durch Einsteckmodule im Klemmenkasten - Betriebs- und Störmeldung - Kommunikationsmöglichkeiten analog/digital: 2xDO / 3xDI / 1xAI - Erfassung der Betriebshistorie - Bedienung über TFT-Display und Soft-touch-Tastatur - Automatische Sollwerteneinstellung inkl. Volumenstrombegrenzung durch FlowAdapt-Funktion - Handwerkermarke 5 1/4 Jahre Gewährleistung - Einstell- und Auslesemöglichkeiten mittels optionalem Diagnose- und Fernbediengerät Grundfos GO - Betriebsarten Doppelpumpen: Wechsel/ Reserve/Parallel - Kommunikation Pumpenköpfe einer Doppelpumpe oder von 2 Einzelpumpen drahtlos <p>Fördermedium: Medientemperaturbereich: -10 .. 110 °C</p>



Name des Unternehmens:

Angelegt von:

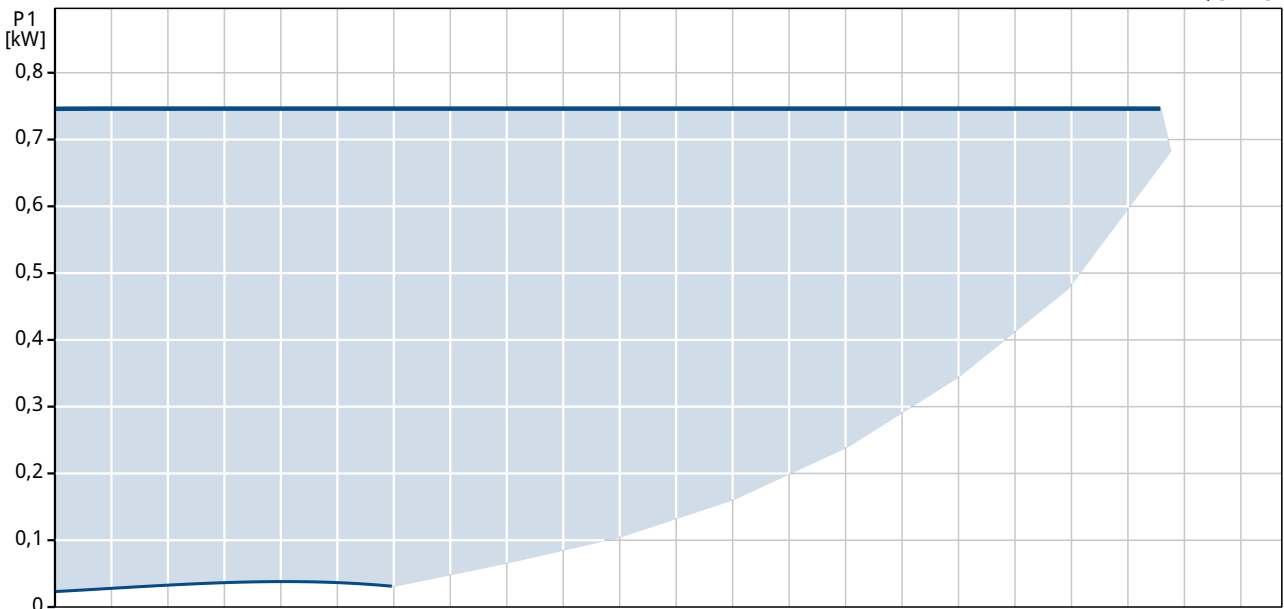
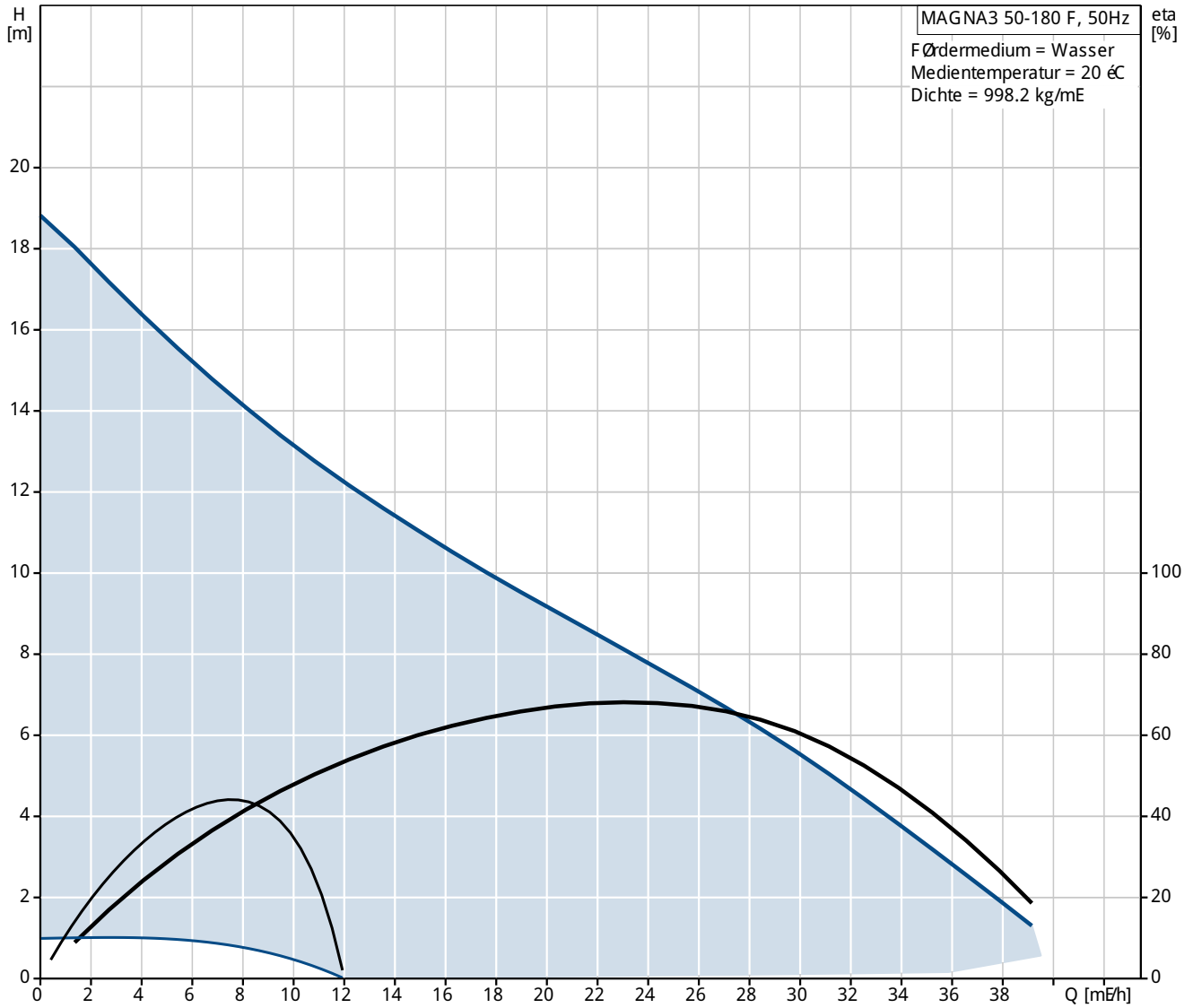
Telefon:

Datum:

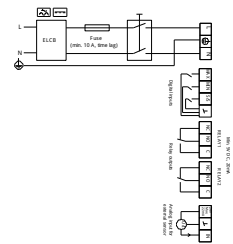
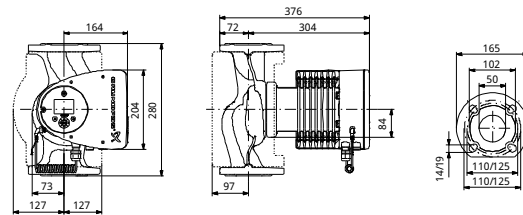
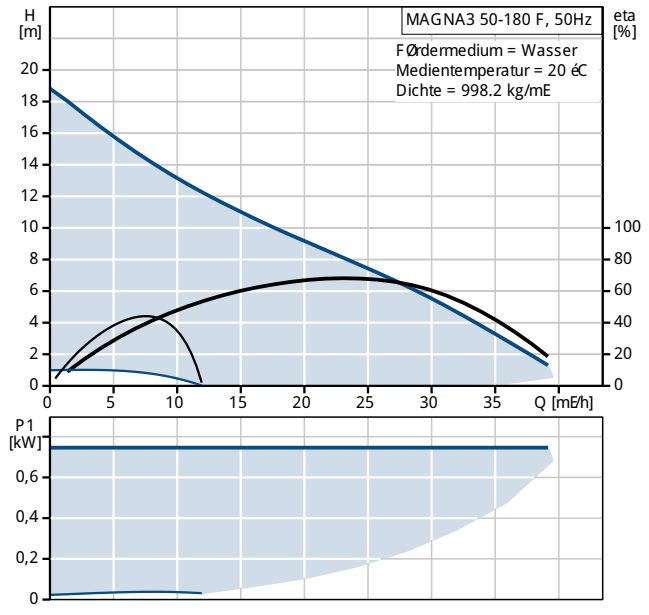
Position	Anz.	Beschreibung
		<p>Technische Daten:</p> <p>Temperaturklasse: 110</p> <p>Präferenzzeichen auf dem Typenschild: CE,VDE,EAC</p> <p>Werkstoffe:</p> <p>Pumpengehäuse: Grauguss EN-GJ L-250 ASTM A48-250B</p> <p>Laufrad: PES mit 30 % Glasfaseranteil</p> <p>Installation:</p> <p>Umgebungstemperatur: 0 .. 40 °C</p> <p>Max. Betriebsdruck: 10 bar</p> <p>Anschluss: DIN</p> <p>Nennweite: DN 50</p> <p>Nenndruck (bar): PN6/10</p> <p>Einbaulänge: 280 mm</p> <p>Elektrische Daten:</p> <p>Leistungsaufnahme P1: 23 .. 762 W</p> <p>Maximale Stromaufnahme: 0.24 .. 3.35 A</p> <p>Netzfrequenz: 50 Hz</p> <p>Nennspannung: 1 x 230 V</p> <p>Schutzart (IEC 34-5): X4D</p> <p>Isolationsklasse (IEC 85): F</p> <p>Sonstiges:</p> <p>Label: Grundfos blueflux</p> <p>Energy (EEI): 0.17</p> <p>Nettogewicht: 19 kg</p> <p>Bruttogewicht: 21.2 kg</p> <p>Versandvolumen: 0.046 mE</p> <p>Fabrikat der Planung: Grundfos</p> <p>Typ der Planung: MAGNA3 50-180 F</p> <p>Produktnummer PN: 97924286</p> <p>mit Energieeffizienzindex (EEI) \neq 0.17</p>



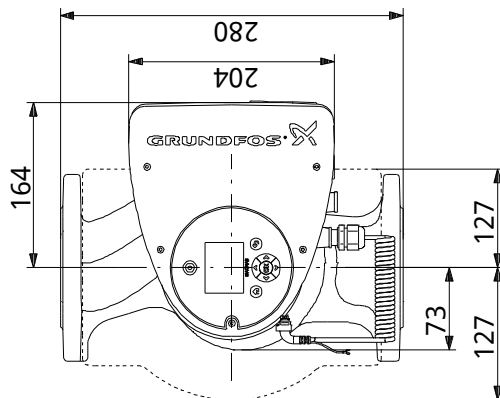
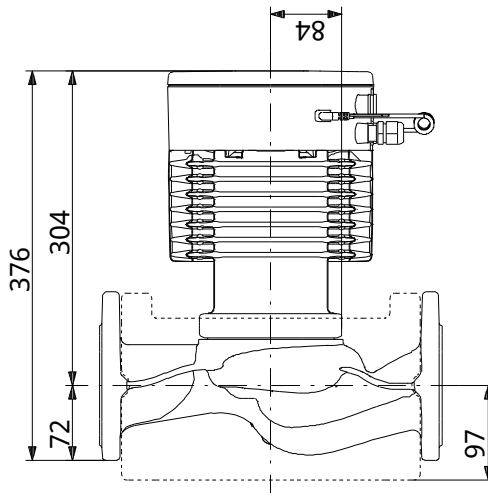
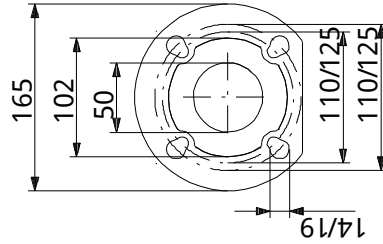
97924286 MAGNA3 50-180 F 50 Hz



Beschreibung	Daten
Allgemeine Informationen:	
Produktbezeichnung:	MAGNA3 50-180 F
Position	
Produktnummer:	97924286
EAN Nummer:	5710626493616
Preis:	auf Anfr.
Technische Daten:	
Maximale Förderhöhe:	180 dm
Temperaturklasse:	110
Präfixenzeichen auf dem Typenschild:	CE, VDE, EAC
Modell:	A
Werkstoffe:	
Pumpengehäuse:	Grauguß EN-GJ L-250 ASTM A48-250B
Laufrad:	PES mit 30 % Glasfaseranteil
Installation:	
Umgebungstemperatur:	0 .. 40 °C
Max. Betriebsdruck:	10 bar
Anschluss:	DIN
Nennweite:	DN 50
Nenndruck (bar):	PN6/10
Einbaulänge:	280 mm
Fördermedium:	
Medientemperaturbereich:	-10 .. 110 °C
Elektrische Daten:	
Leistungsaufnahme P1:	23 .. 762 W
Maximale Stromaufnahme:	0.24 .. 3.35 A
Netzfrequenz:	50 Hz
Nennspannung:	1 x 230 V
Schutzart (IEC 34-5):	X4D
Isolationsklasse (IEC 85):	F
Sonstiges:	
Label:	Grundfos blueflux
Energy (EED):	0.17
Nettogewicht:	19 kg
Bruttogewicht:	21.2 kg
Versandvolumen:	0.046 mE

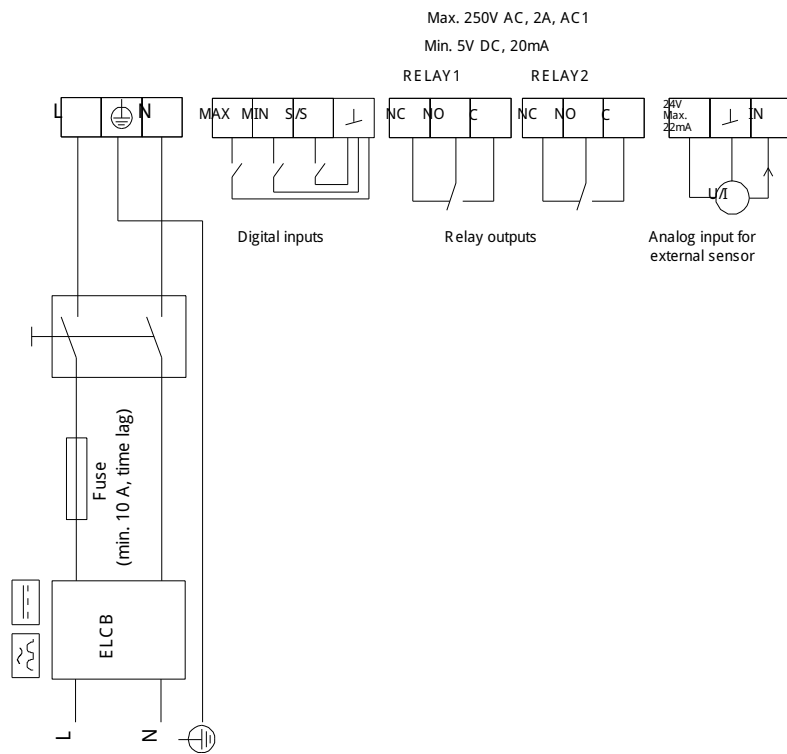


97924286 MAGNA3 50-180 F 50 Hz



Achtung! Soweit nicht anders angegeben, handelt es sich um Millimeterangaben (mm). Die vereinfachte Maßzeichnung zeigt nicht alle Einzelheiten.

97924286 MAGNA3 50-180 F 50 Hz



Hinweis: Alle Einheiten in [mm] soweit nicht anders bezeichnet.