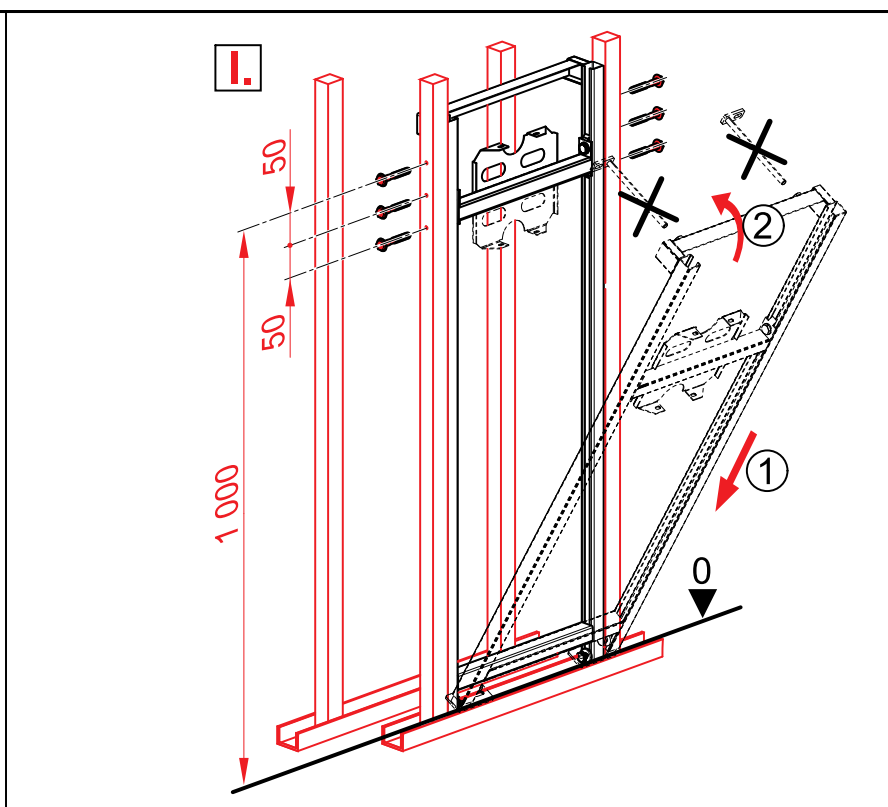
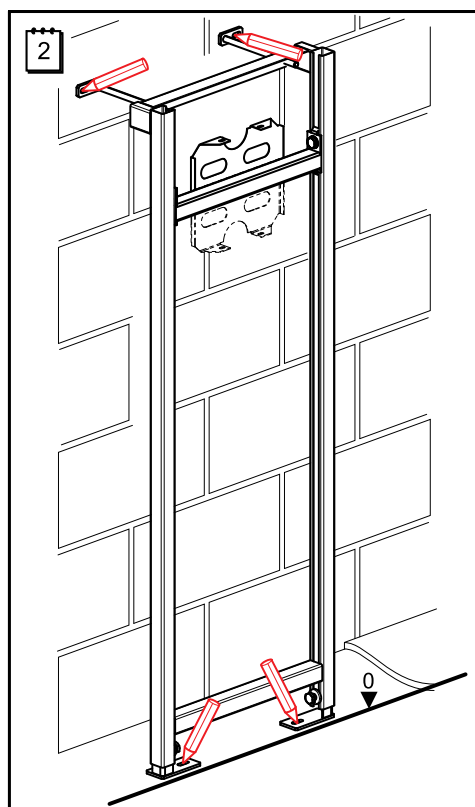
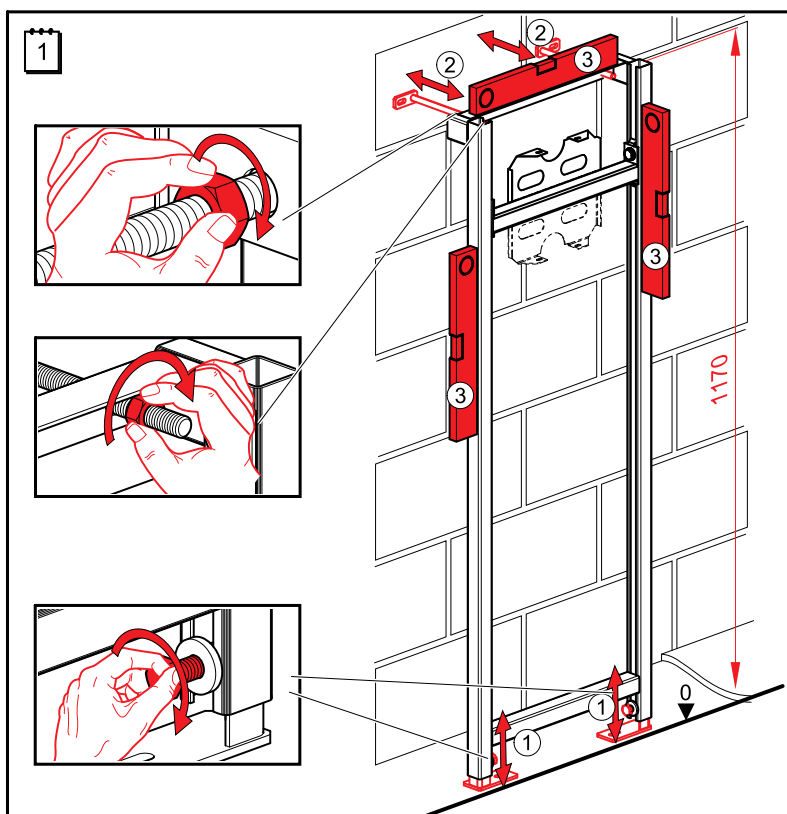
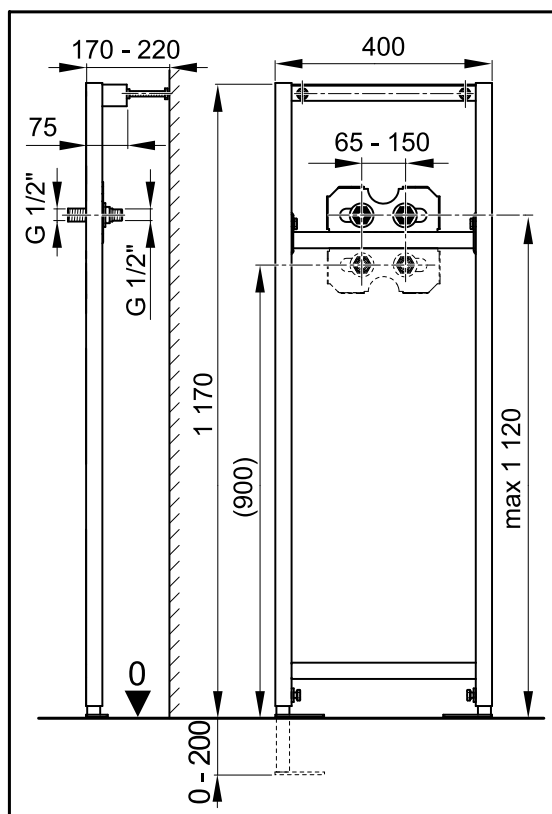
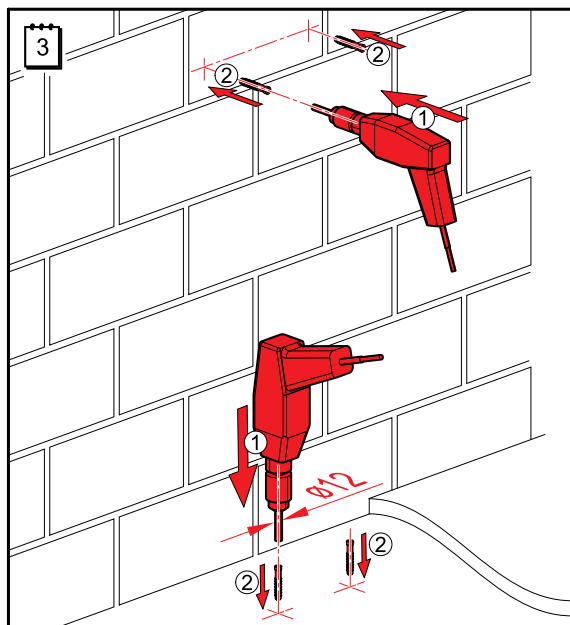


- CZ** Návod k montáži  
**SK** Návod k montáži  
**RUS** Инструкция по монтажу  
**GB** Mounting instructions  
**D** Montageanleitung  
**HU** Szerelési útmutató  
**RO** Instrucțiuni de montaj  
**PL** Instrukcja montażowa  
**BG** Монтажна инструкция  
**LT** Montavimo instrukcija  
**LV** Montāžas instrukcijas  
**SLO** Navodila za montažo

## A104B





- (CZ) **POZOR!** Typ hmoždinky použit dle zdiva. Dodané hmoždinky jsou vhodné pro plné cihlové zdivo! Nutno použít hmoždinku ø12 mm.
- (SK) **POZOR!** Typ hmoždenky je potrebné vybrať podľa muriva. Dodané hmoždenky sú vhodné pre tehlové murivo! Je potrebné použiť hmoždenku ø12 mm.
- (RUS) **ВНИМАНИЕ!** Тип шпонак надо выбрать по типу стены. Вложенные шпонки подходят для монтажа в кирпичную кладку! Необходимо использовать шпонки ø12 мм.
- (GB) **ATTENTION!** The dowels you choose depend on the type of the wall. The enclosed dowels are for the brick-wall! It is necessary to use the dowels - ø12 mm.
- (D) **ACHTUNG!** Der Dübelstyp ist notwendig nach Maurer auswählen. Die gelieferte Dübels passen für Mauer! Ist notwendig die Dübels mit Durschnitt 12mm verwenden.
- (HU) **FIGYELEM!** A tiplik típusokat kiválasztani a falazástól függve. Az előkészített tiplik alkalmassak téglá falhoz! A tipli átmérő szükséges ø12 mm.
- (RO) **ATENȚIE!** Și utiliza tipul de dibluri în funcție de zidărie. Diblurile livrate sunt potrivite pentru zidărie plină din cărămidă! Trebuie utilizat diblu ø12 mm.
- (PL) **UWAGA!** Zastosować kołki rozporowe właściwe dla danego muru. W komplecie dano kołki rozporowe przeznaczone do muru z pełnej cegły! Należy używać kołków średnicy ø12 mm.
- (BG) **ВНИМАНИЕ!** Типа на дюбела се избира според зидарията вложените дюбели са подходящи за плътни тухли.
- (LT) **DĖMESIO!** Kaiščiui, kuriuos Jūs pasirenkate, priklauso nuo sienos tipo. Komplekte esantys varžtai skirti mūrinei (plytinei) sienai. Būtina naudoti ø12 mm skersmens kaiščius.
- (LV) **UZMANĪBU!** Lietot dibeli atbilstoši sienas tipam. Pievienotie dibelji ir piemēroti ķieģeļu sienai! Jālieto ø12mm dibelis.
- (SLO) **POZOR!** Moznike izberite glede na vrsto stene. Ti, ki so priloženi, se prilgajo na zidane stene. Uporabljajte moznike s premerom ø 12 mm.

