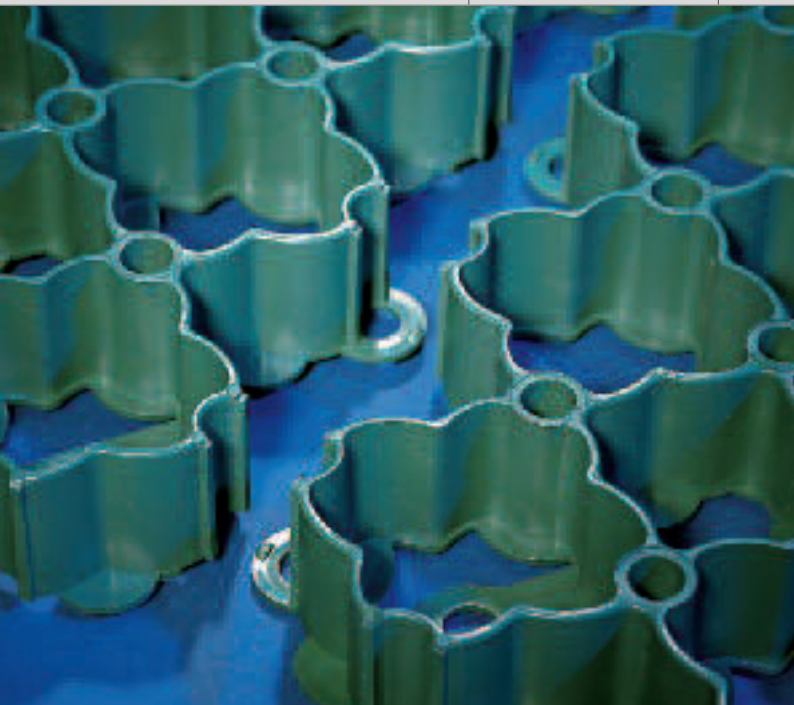


ACO Self®



www.aco.cz

Zatravňovat, prosakovat, ozelenit

ACO Self® zatravňovací panely



ACO Self®

zatravňovací panely

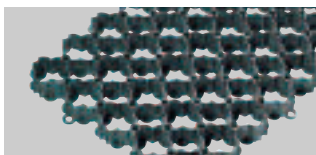
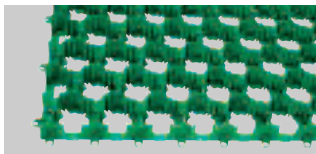
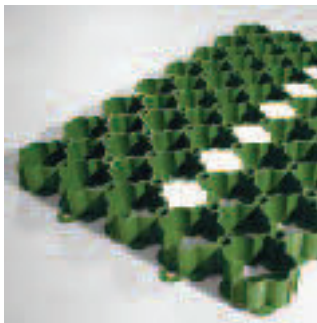


2

ACO Self® zatravňovací panely Vám napomáhají k optimálnímu řešení všude tam, kde plochy a cesty mají vypadat přirozeně a přesto mají být stabilní: na Vašich garážových příjezdových cestách, Vašem parkovacím místě pro osobní automobil, na zelených cestách nebo odstavných plochách pro obytný vůz.

Především ale zatravňovacími panely ACO vyřešíte stabilizaci ploch. Tam, kde může prosakovat voda, namísto aby se zatěžovala kanalizace, si nejenom životní prostředí přijde na své.

Přednosti zatravňovacích panelů ACO



- optimální velikost buněk zajistí vysoký podíl zeleně a dobrý růst kořenů
- buňky mohou být vyplněny trávničkem nebo kamennou drtí
- plocha zůstává trvale propustná pro vodu
- voda prosakuje, místo aby vtékala do kanalizace
- ušetříte poplatky za stabilizaci povrchu
- nízká hmotnost – pouze 4,5 kg na metr čtvereční
- lehké pro přepravu
- jednoduchá a rychlá montáž
- voda se přes výrobek neodpařuje a tím nedochází k následné dehydrataci trávničku (jako např. u betonových zatravňovacích dílů)
- recyklovatelný materiál
- použitelné na zatížitelných plochách až do sklonu 5 procent
- křížové výztuhy ke zvýšení nosnosti stěn panelu
- protiskluzová úprava
- pojízdné Vaším osobním i užitkovým automobilem
- při dodržení speciální podkladové vrstvy (viz. možnost namátkového pojezdu nákladními automobily)- požární dostupnost, svoz komunálního odpadu, stěhování apod.)

Rozsah použití:

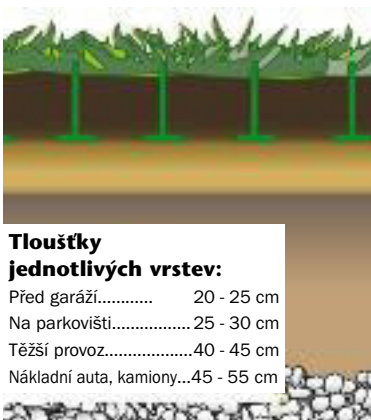


- garážové příjezdy
- ozelenění střech
- cesty na sídlištích
- parkoviště/nájezdy
- odstavná místa pro obytné vozy



4

Montáž:



Tloušťky jednotlivých vrstev:

Před garáží.....	20 - 25 cm
Na parkovišti.....	25 - 30 cm
Těžší provoz.....	40 - 45 cm
Nákladní auta, kamiony...	45 - 55 cm

- ← Zatravnění
- ← Zemina nebo štěrkopísek
- ← Vyrovnávací vrstva
- ← Štěrkopísek (0/5 - 0/10)
- přibližně 4 cm

Nosná vrstva:

- štěrk/ písek (0/32)
- cca 20 cm
- drť/ písek (0/45)
- cca 15 - 55 cm

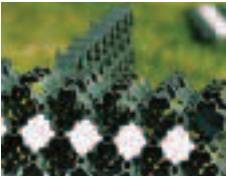
Je nutné zabezpečit dobrou propustnost vody do podloží!

Materiál a rozměry:

■ materiál: plast směs (polyetylen)

■ barva: zelená

■ příslušenství: hřeby do země pro upevnění v šikmých plochách, značkovací terče - bílá barva (např. pro parkovací stání apod.)

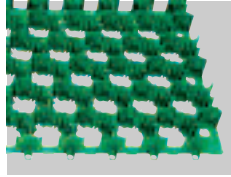


■ typ A

rozměr: 348 x 335 x 46 mm

hmotnost: 0,7 kg/kus, 6 kg/m²

množství na paletě: 270 kusů

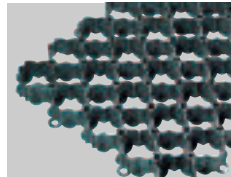


■ typ B

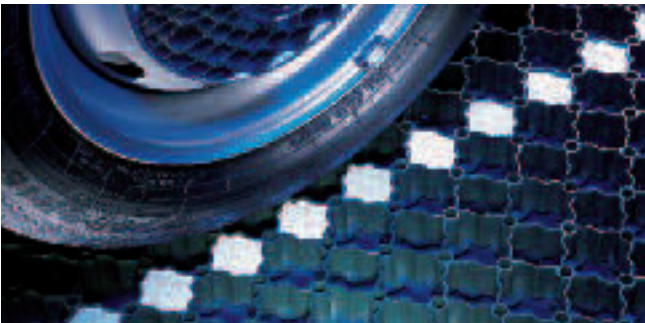
rozměry: 586 x 386 x 38 mm

hmotnost: 1,07 kg/kus, 4,7 kg/m²

množství na paletě: 220 kusů



výrobek	délka mm	šířka mm	výška mm	kg/m ²	obj. č.
zatrav. panel A 270 ks/pal.	348	335	46	8,58	NZ 0005
zatrav. panel B 220 ks/pal.	586	386	38	4,42	81070
značkovací terče					1153
hřebík do země, plast	250				NZ 1151



Příklad pokládky:



Vyznačte plochu určenou k montáži zatravnovacích panelů.



Odeberte zeminu do odpovídající hloubky. Hloubka závisí na požadované únosnosti a na propustnosti podloží. Například před garáž s osobním automobilem 20 - 30 cm při standardním podloží, ale v případě jílovitého podloží až 40 cm.



Upravte okraje plochy např. betonovými deskami, obrubníky nebo kameny.



Vyznačenou plochu vyrovnejte a zhutněte.



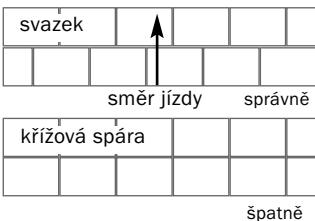
Naneste nosnou vrstvu (0/32 - 0/45 frakce štěrkopísku), která dle velikosti zátěže bude mít sílu 10 - 20 cm. Vrstvu vyrovnejte a zhutněte.



Naneste asi 4 cm vysokou vyrovnávací vrstvu, která může být tvořena pro lepší růst trávy směsí šterkopísku a kompostu. Vrstvu zarovnejte pomocí prkna.



Proved'te montáž zatravňovacích panelů. Dbejte na to, aby nápis „areal“ na panelech byl stále stejným směrem (např. nahoře vpravo). Panely držte mírně šikmo a zaklapávejte do sebe. Výhodné je pokládání ve svazku a ne na křížovou spáru a pokud možno napříč ke směru jízdy.



Zatravňovací panely vyplňte zeminou, osejte travním semenem a zasypte tenkou vrstvou písku.



Zeminu zvlhčete. Dbejte na to, aby zemina byla po udusání o 1 cm níže, než je vrchní hrana panelů. Než tráva vyrostе, udržujte zeminu stále vlhkou.

www.aco.cz