

Chauffe-eau instantané DBX BASITRONIC®



Chauffe-eau instantané à commande électronique pour distribution d'eau chaude sur un ou plusieurs points de prélèvement. L'électronique adapte automatiquement la puissance consommée en fonction de la température d'entrée et du débit afin de ne pas dépasser la température de sortie pré réglée jusqu'à la limite de puissance. La température de l'eau chaude est pré réglée en usine à 50°C et elle est mélangée à de l'eau froide par le biais des robinets de l'installation sanitaire. La température de sortie peut être réglée entre environ 30°C et 60°C à l'intérieur de l'appareil. L'appareil est conçu pour un montage aisé et peut être installé sans difficultés même dans le cas d'un remplacement.



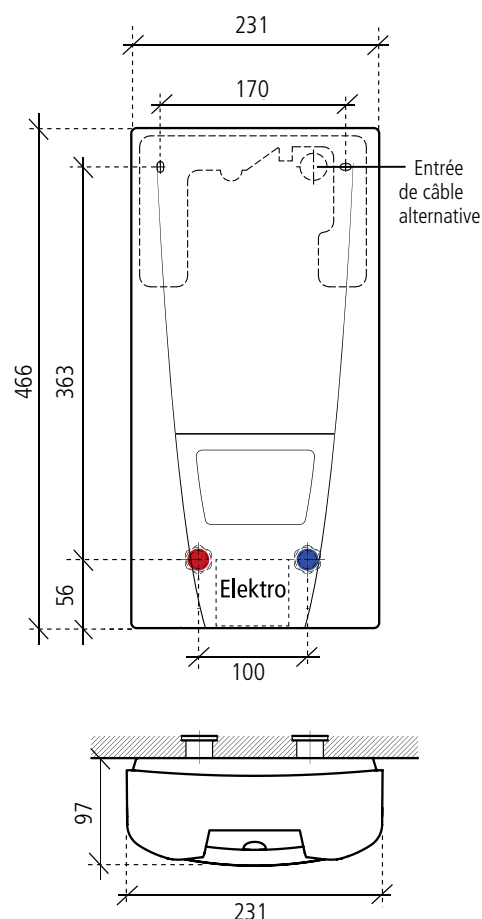
Description

- Chauffe-eau instantané de base à commande électronique avec système de chauffage IES®
- Adaptation automatique de la puissance en fonction du débit et de la température d'arrivée
- Température de sortie pré réglée en usine à 50°C, peut être modifiée à l'intérieur
- Design attrayant au profil très plat
- Système de sécurité électronique avec mise à l'arrêt par température et pression
- Montage sans difficultés grâce à l'espace libre de montage et aux différentes possibilités de raccordement

Domaines d'utilisation

- Alimentation d'un point unique ou groupée pour bain, douche, évier ou lavabo.

Cotes (en mm)



Type	DBX 18	DBX 21	DBX 24	DBX 27
N° d'art.	34118	34121	34124	34127
L'efficacité énergétique de classe	A *)			
Capacité nominale	litres 0,4			
Type	sous pression			
Pression statique maximale	MPa (bars) 1 (10)			
Raccords d'eau (raccords vissés)	G 1/2" (en saillie et encastrés)			
Température réglée en usine	°C 50, réglage par l'installateur entre 30 et 60			
Débit d'eau chaude à Δt = 28 K ¹⁾²⁾	l/min 9,2	10,7	12,3	13,8
Débit max. de mise en marche	l/min 2,5 - 7,0 ³⁾	2,5 - 8,0 ³⁾	2,5 - 9,0 ³⁾	
Puissance nominale ⁴⁾	kW 18 21 24 27			
Tension d'alimentation	V 3~ / PE 400 V AC			
Courant nominal	A 3 x 26	3 x 30	3 x 35	3 x 39
Section de câble nécessaire ⁵⁾	mm ² 4,0 4,0 4,0 / 6,0 6,0			
Système de chauffage à fil nu IES® / Ω cm ⁵⁾	• / 1300			
Poids approx. (rempli d'eau)	kg 3,7			
Label de contrôle VDE, conformité CE / classe de protection	• / IP 25			

• = Existant / oui *) Les indications correspondent aux exigences préliminaires du règlement UE N° 812/2013 qui deviendra obligatoire à partir de septembre 2015. 1) Élévation de la température par ex. de 12°C à 40°C 2) Eau mélangée 3) Débit limité afin d'obtenir une augmentation optimale de la température 4) Les réglementations diffèrent d'une région à l'autre. L'appareil ne doit être raccordé que par un spécialiste. 5) Résistance électrique min. admissible de l'eau à 15°C

Modèle de texte pour appel d'offre

... chauffe-eau à commande électronique pour distribution d'eau chaude, système de chauffage à fil nu, modèle DBX..., puissance de raccordement ... kW 400V~ triphasé, fourniture, pose et mise en service.

 Fabriqué en Allemagne

CLAGE GmbH, Pirolweg 1-5, 21337 Lunebourg, Allemagne
Fon +49(0)4131-8901-38, Fax +49(0)4131-2444771
E-Mail export@clage.de, Internet www.clage.fr

Chauffe-eau instantané DBX BASITRONIC®

...de l'eau chaude économique.

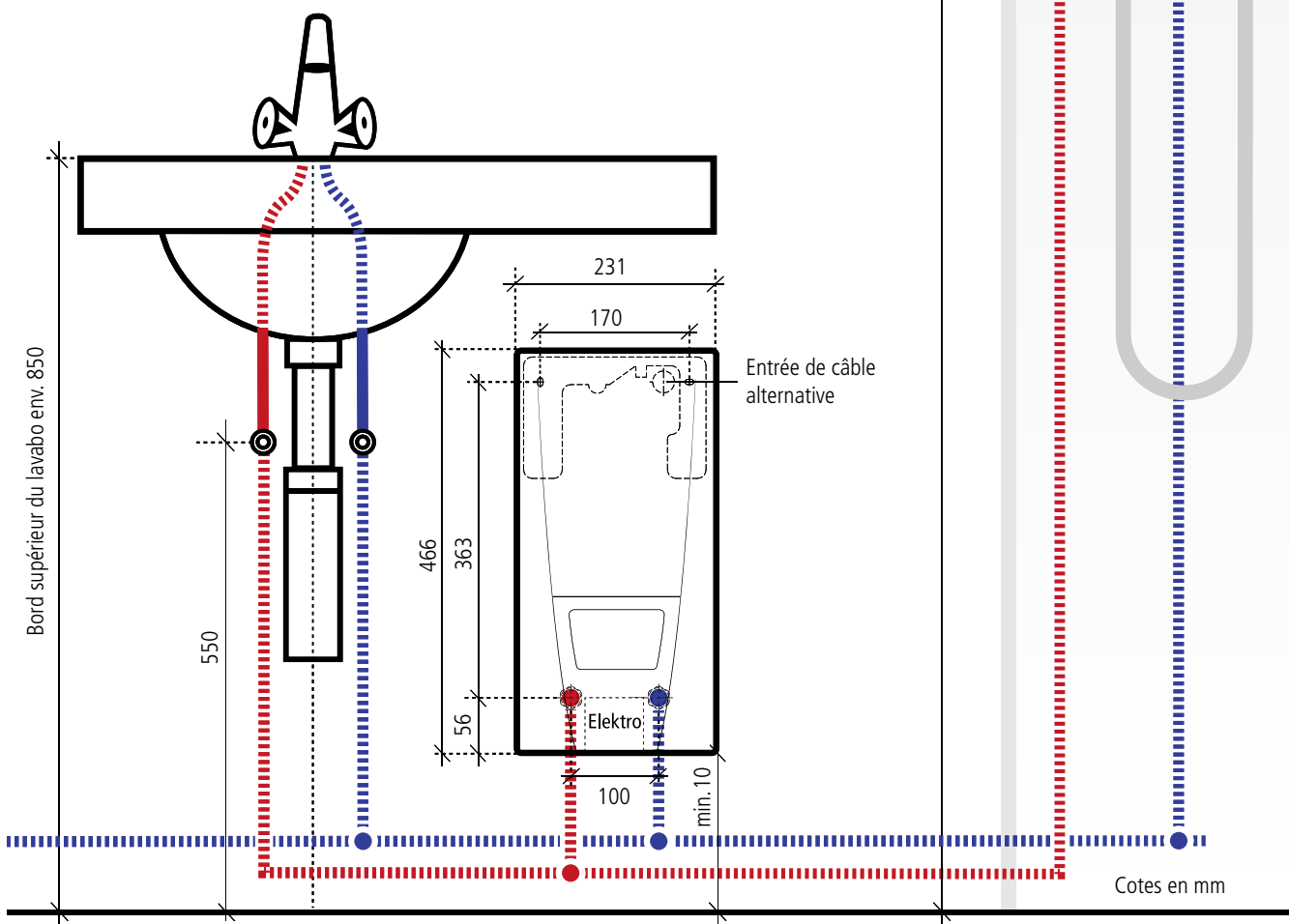
Exemple d'installation avec deux points de prélèvement.

Lors de l'installation, suivez la notice de montage et respectez le mode d'emploi.

CLAGE GmbH
 Pirolweg 1-5
 21337 Lunebourg
 Allemagne

Fon +49 (0) 4131 8901-38
 Fax +49 (0) 4131 244 47 71

E-Mail export@clage.de
 Internet www.clage.fr



Il existe un cadre de montage universel avec accessoires de fixation pour des installations spéciales, par exemple lors d'un branchement électrique en un endroit quelconque derrière l'appareil, d'une pose sous plan ou d'un montage décalé.