

## Boiler S 10



Boiler électrique avec réservoir interne résistant à la pression en cuivre traité anticorrosion conçu pour l'alimentation en eau chaude d'un point pour des températures d'environ 35 °C à 80 °C. L'installation peut être effectuée aussi bien à basse pression en combinaison avec un robinet à basse pression qu'en pression en combinaison avec le groupe de sécurité correspondant. Un régulateur assure le maintien de l'eau à la température choisie, réglable raduellement. L'isolation thermique de haute qualité contribue à une faible consommation d'énergie de maintien.



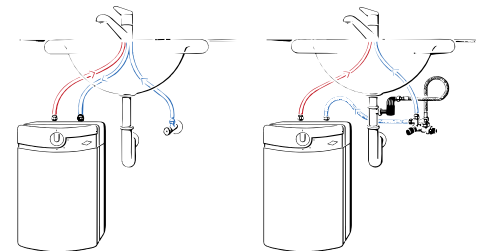
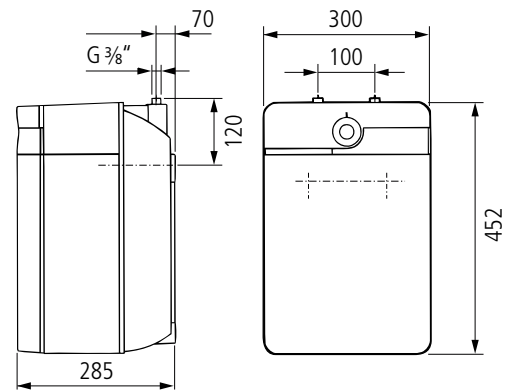
### Description

- Boiler électrique de 10 litres, construction résistante à la pression
- Appareil à poser sous plan (S 10-U) ou sur plan (S 10-O)
- Réservoir intérieur en cuivre traité anticorrosion avec isolation thermique recyclable
- Régulateur de température de 35 °C environ à 80 °C
- Position hors gel
- Limitation de température à 3 niveaux par la rotation du bouton de sélection
- Câble de raccordement avec fiche CEE, environ 65 cm de long

### Domaine d'utilisation

- Points d'eau individuels, par exemple éviers

### Dimensions (en mm)



Exemple d'installation ouverte avec robinet mitigeur à basse pression pour un point d'eau

Exemple d'installation fermée avec groupe de sécurité SGU (convient également pour 2 points d'eau avec kit d'accessoires)

### Accessoires

**SGU** : (N° d'art. 40013)

Groupe de sécurité à poser sous plan avec clapet anti-retour, réducteur de pression et tuyaux de raccordement flexibles vers une installation fermée avec le modèle S10-U. Jeu de pièces en T pour deuxième point d'eau (N° d'art. 40014).

**SG** : (N° d'art. 40011)

Groupe de sécurité à poser sur plan pour installation fermée avec le modèle S 10-O.

Type		S 10-O	S 10-U
N° d'art.		41102	42102
Capacité	litres	10	
Type; Pression statique maximale	MPa (bars)	sous pression <sup>1)</sup> ; 0,8 (8)	
Raccords d'eau (raccords vissés)		G 1/2"	G 3/8"
Plage de réglage de la température (utilisateur)	°C	approx. 35 – 80	
Quantité approx. d'eau mélangée 40 °C <sup>2)</sup>	litres	20	
Puissance nominale	kW	2,2	
Tension d'alimentation	V	1~/N/PE 230V AC	
Temps de chauffe Δt = 45K <sup>3)</sup>	min	14	
Consommation électrique de maintien à 65 °C	kWh / 24h	0,30	0,34
Label de contrôle VDE, conformité CE / classe de protection		• / IP 24	
Limitation de la température réglable sur ...	°C	50 / 65	
Poids approx. (rempli d'eau)	kg	16,5	

• = Existant / oui 1) Installation également possible avec robinet à écoulement libre (hors pression).  
2) À une température d'entrée de 15 °C par exemple 3) Élévation de la température par ex. de 15 °C à 60 °C

### Exemple de texte pour appel d'offres

... Boiler électrique, résistant à la pression (construction fermée), avec réservoir intérieur en cuivre, capacité 10 litres, 2 kW, 1~/N/PE 230V AC, régulateur de température jusqu'à 80 °C environ, (appareil sous plan modèle S 10-U) –\*, (appareil sur plan modèle S 10-O), (à basse pression avec robinet du poste ..) –\*, (résistant à la pression avec groupe de sécurité du poste ..), livraison et placement. \* ne sélectionner que la version concernée

**Fabriqué en Allemagne**

CLAGE GmbH, Pirolweg 1–5, 21337 Lunebourg, Allemagne  
Fon +49(0)4131-8901-38, Fax +49(0)4131-2444771  
E-Mail export@clage.de, Internet www.clage.fr