

INTEX® MANUEL D'UTILISATION**GONFLEUR À PIED INTÉGRÉ****VEUILLEZ LIRE ET RESPECTER CES INSTRUCTIONS AVANT LE GONFLAGE ET L'UTILISATION.****AVANT DE GONFLER AVEC LE GONFLEUR À PIED INTÉGRÉ**

- Dépliez votre matelas sur une surface plate. Assurez vous de l'absence de cailloux ou d'autres objets pointus qui pourraient l'endommager.
- La valve du gonfleur **1** doit être au dessus.
- Assurez vous de la position correcte de la valve de gonflage et vissez correctement le bouchon extérieur de la valve de dégonflage.

POUR GONFLER EN UTILISANT LE GONFLEUR À PIED INTÉGRÉ

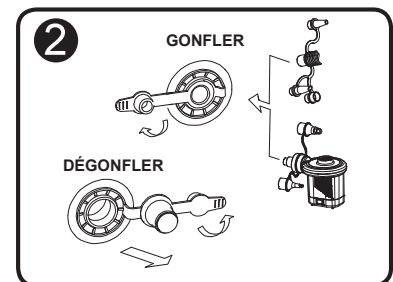
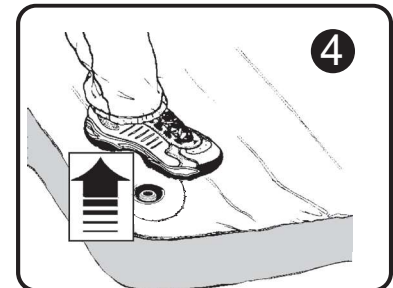
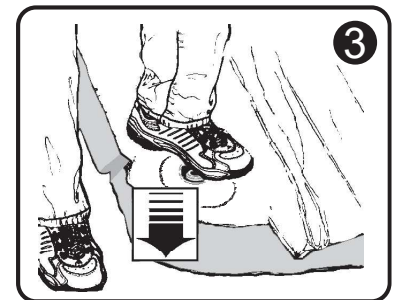
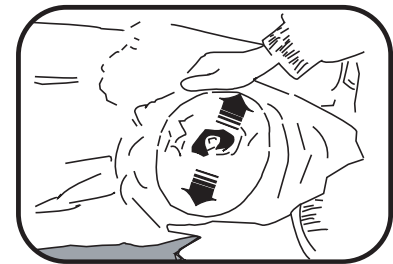
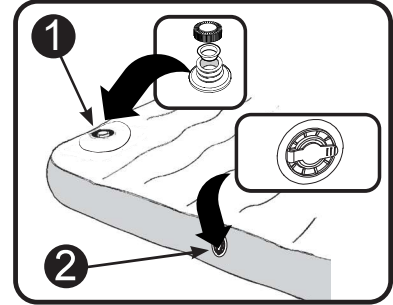
- Retirez le bouchon et le capuchon **1** du gonfleur intégré. Conservez-les à proximité pour les replacer après gonflage.
- Localisez et étendez le gonfleur à pied intégré pour vous assurer que la surface de la pompe est bien plate et droite.
- Placez votre pied sur la valve de gonflage, et appuyez fortement **3**. L'air sera propulsé à l'intérieur du matelas.
- Dégagez votre pied **4**. Le gonfleur se remplit d'air à nouveau.
- Répétez ces opérations jusqu'à ce que le matelas atteigne le niveau de fermeté désiré.
- Remettez en place le bouchon et le capuchon **1**.

POUR GONFLER A L'AIDE D'UN GONFLEUR EXTERIEUR

- Assurez-vous que le bouchon **1** soit correctement remis en place et que le bouchon de la valve 2 en 1 **2** soit vissé fermement.
- Tirez le capuchon de la valve 2 en 1 **2** pour l'ouvrir.
- Placez l'embout de votre gonfleur dans la valve 2 en 1 **2**.
- Gonflez votre matelas jusqu'à 80% de la fermeté désirée.
- **ATTENTION : Ne surgonflez pas. Afin d'éviter tout risque d'explosion, n'utilisez pas de compresseur.**
- Refermez correctement la valve 2 en 1 **2** après le gonflage.

POUR DÉGONFLER

- Retirez le bouchon de la valve **2**.
- Tirez sur la valve du gonflage pour libérer l'air.
- **ATTENTION : Ne dirigez pas la valve vers une personne lorsque vous dégonflez.**
- Remettez la valve de gonflage et le bouchon fermement.

**IMPORTANT**

Les variations de température de l'air à l'intérieur du matelas peuvent engendrer une baisse de pression à l'intérieur du lit. Si cela se produit regonflez simplement le matelas jusqu'à la fermeté désirée. Si vous localisez une crevaison, suivez les instructions. Un kit de réparation / patch est inclus.



FR
Pensez à
donner ou recycler.



ou



ou



Déchèterie

<https://quefairedemesdechets.fr>

**CONSERVEZ CES INSTRUCTIONS**