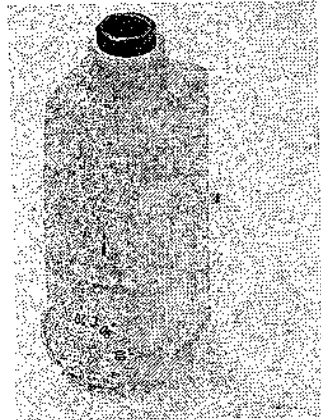
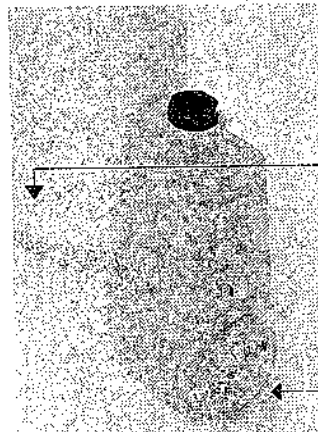
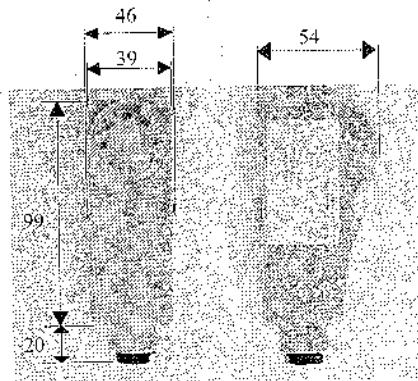


THP - 90



Ukotvení

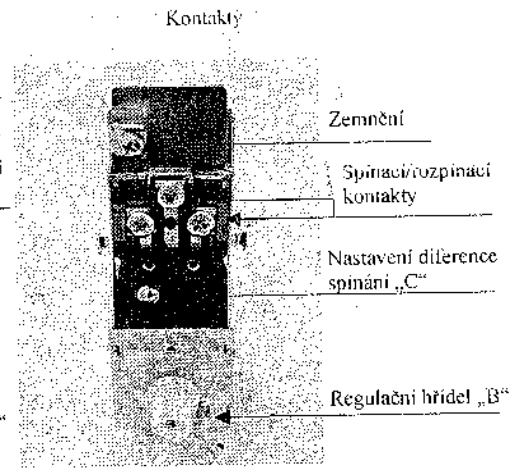
Rozměry



Upevňovací pružina

Regulační knoflík „A“

Obr. 1



Kontakty

Zemnění

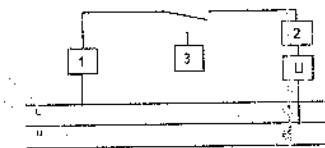
Spínací/rozpínací kontakty

Nastavení diference spínání „C“

Regulační hřídel „B“

Obr. 2

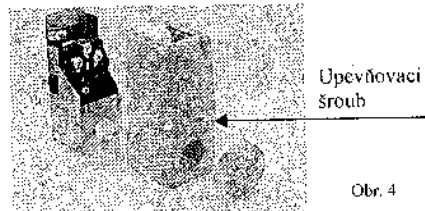
Schéma zapojení



15 (2,5) A / 250 V~
U = spínané zatížení

Obr. 3

Montáž - demontáž



Upevňovací šroub

Obr. 4

NÁVOD NA POUŽITÍ PŘÍLOŽNÝCH TERMOSTATŮ THP-90

Před připojováním termostatu se ujistěte, že elektrické napájení daného přístroje (bujler, čerpadlo, atd.) je odpojeno. Ujistěte se také, že vlastnosti přístroje odpovídají zatížení kontaktů příložného termostatu (viz. tabulka technické údaje).

TECHNICKÉ ÚDAJE	
Tyto údaje se vztahují pro upevnění na trubku o \varnothing 80 mm	
Teplotní rozsah:	20 - 90 °C
Teplotní diference:	8 ± 3%
Stupeň krytí:	IP 20
Třída izolace:	I
Rychlost teplotní změny:	< 1 K/min
Skladovací teplota:	-15 - 60 °C
Výstup:	Vypnutí nebo přepnutí kontaktů
Zatížení kontaktů:	1-2 = 16 (2,5) A/250V- 1-3 = 2,5A /250V-
Teplota okolí:	5-40°C
Vývodní trubka:	M20x1,5
Montáž:	Na trubku pomocí pružiny

KONTAKTY (viz. obr. 2, 3)	
Svorka 1	Běžný kontakt
Svorka 2	Režimní cívka, když teplota roste
Svorka 3	Režimní cívka, když teplota klesá
Správně se používají svorky 1 a 2.	
NASTAVENÍ TEPLoty A TEPLoTní DIFERENCE (viz. obr. 1, 2)	
A	Regulační knoflík pro nastavení teploty
B	Regulační hřídel pro nastavení teploty
C	Regulační šroub pro nastavení teplotní diference

INSTALACE

Upozornění: veškeré instalační činnosti obsažené v tomto návodu smí provádět pouze kvalifikovaná osoba přísně v souladu s bezpečnostními předpisy.

Termostat snímá teplotu povrchu trubky, která je ovlivňována mimo jiné také okolní teplotou v místnosti. Povrchová teplota trubky je nižší než teplota vody v topném systému.

- Upevníte termostat na trubku, jejíž teplotu potřebujete regulovat, pomocí speciální pružiny (obr. 1). K zachycení pružiny slouží dva výstupky ve spodní třetině termostatu. Ke zlepšení přestupu tepla je vhodné dotykovou plochu v zadní části termostatu polířit lepkavou pastou.
- Odsíraňte regulační knoflík a uvolněte příslušný upevňovací šroub (obr. 4). Sundejte přední kryt. Prověkněte vodiče napájení vývodní trubkou a připojte je na svorky termostatu (obr. 2). Vraťte přední kryt zpět, utáhněte upevňovací šroub a nasadte regulační knoflík zpět na své místo.
- Zařízení je určeno k ovládní elektrického zařízení v závislosti na teplotě měřeného média. Vypínač nebo jistič a prostředky nadproudové ochrany musí být součástí instalace budovy. Použije-li se zařízení v rozporu s tímto návodem, může být ochrana poskytovaná zařízením narušena. Vypínač nebo jistič musí být v blízkosti zařízení, musí být snadno dosažitelný obsluhou a musí být označen jako odpojovací prostředek zařízení.

Dodavatel:
THERMIS, spol. s r.o.
Churého 1
618 00 - Brno - Černovice
www.thermis.cz

Prodejce:

Datum prodeje: