



Skrócona instrukcja

SILENO city | smart SILENO city | SILENO life | smart SILENO life



gardena.com

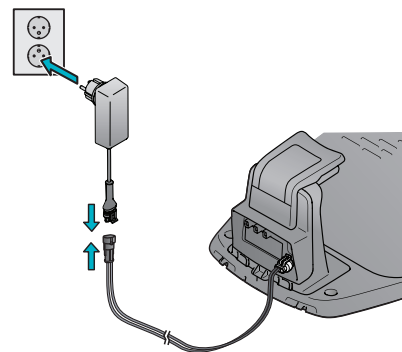
ROZPOCZĘCIE UŻYTKOWANIA KOSIARKA ZAUTOMATYZOWANA MARKI

Filmy instruktażowe dotyczące instalacji można znaleźć na stronie www.gardena.com.

Szczegółowe informacje i instrukcje znajdują się w pełnej wersji instrukcji obsługi lub na stronie www.gardena.com.

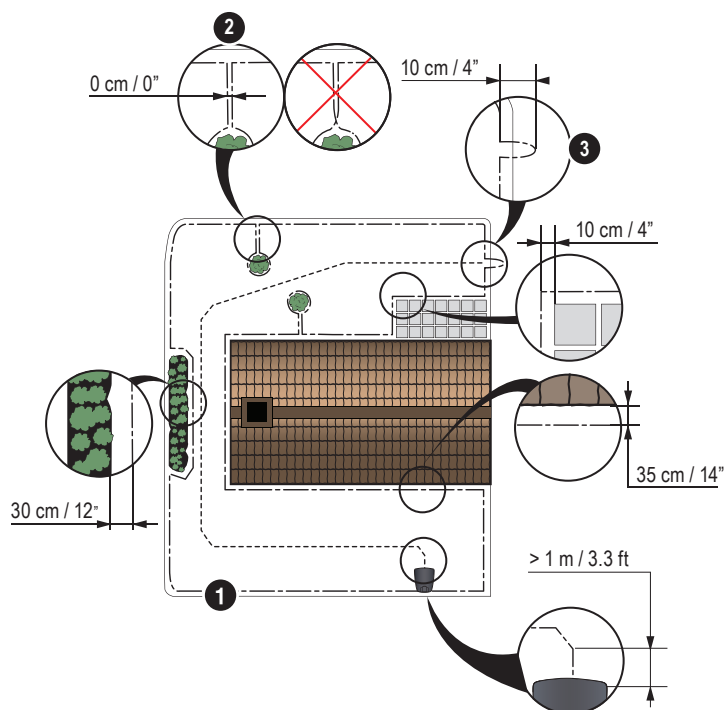
1. Instalacja stacji ładującej

- Umieścić stację ładującą na płaskim, równym podłożu, w miejscu, gdzie jest otwarta przestrzeń.
UWAGA: Aby umieścić stację ładującą na ograniczonej przestrzeni lub w rogu, należy zapoznać się z instrukcją obsługi.
- Podłączyć przewód niskiego napięcia do stacji ładującej i zasilacza.
- W przypadku pracy na zewnątrz zasilacz musi znajdować się na wysokości co najmniej 30 cm / 12 cali od podłoża.
- Podłączyć zasilacz do gniazdka ściennego 100–240 V.
- Umieścić kosiarkę zautomatyzowaną w stacji ładującej.
- Nacisnąć przycisk **ON/OFF** (WŁ./WYŁ.), aby włączyć kosiarkę zautomatyzowaną i naładować akumulator podczas układania przewodu ograniczającego.
UWAGA: Nie należy zmieniać żadnych ustawień produktu przed zakończeniem instalacji.

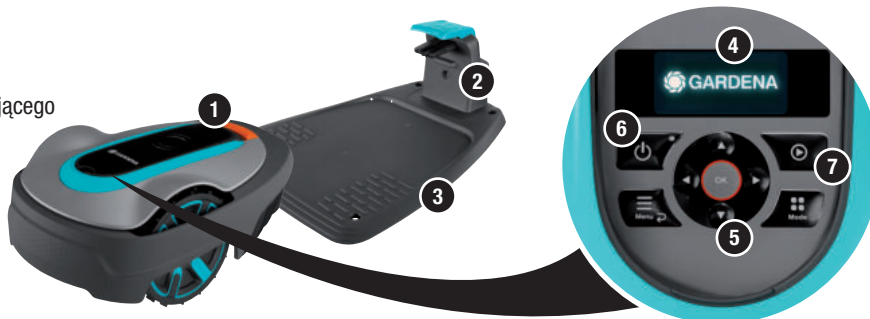


2. Montaż przewodu ograniczającego

- Poprowadzić przewód ograniczający tak, aby utworzył on pętlę wokół obszaru roboczego, wykorzystując w tym celu dołączone do zestawu paliaki, lub zakopać przewód.
UWAGA: Należy unikać zbyt mocnego zaginania przewodu podczas układania.
- Dostosować odległość między przewodem ograniczającym a różnymi obiektami.
A: Poprowadzić przewód ograniczający wokół całego obszaru roboczego, tworząc pętlę.
B: Wysokie przeszkody > 5 cm / 2 cale, np. ściana lub ogrodzenie.
C: Niskie przeszkody 1–5 cm / 0,4–2 cale lub zagłębienia, np. kwiatnik.
D: Obiekty ułożone na równi z trawnikiem 0–1 cm / 0,4 cala, np. ścieżka, kostka brukowa.
E: Należy odgrodzić takie obszary, tworząc wyspę.
- Wykonać oczko w miejscu, w którym przewód ograniczający zostanie później podłączony do przewodu doprowadzającego (F).
- Informacje na temat pracy na zboczach, przejazdach i obszarach odrębnych można znaleźć w instrukcji obsługi.



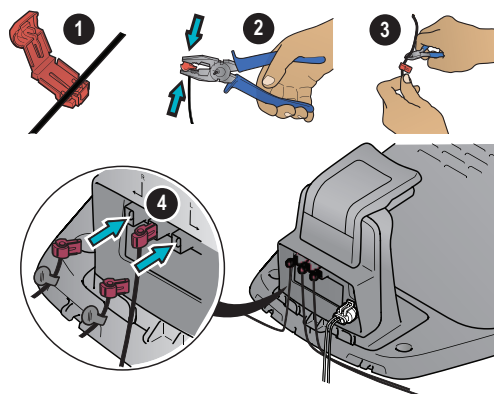
- Przycisk STOP
- Dioda LED do kontroli działania stacji ładującej, przewodu ograniczającego i przewodu doprowadzającego
- Stacja ładująca
- Wyświetlacz
- Klawiatura
- Przycisk wł./wył.
- Przycisk Start



3. Podłączanie przewodu ograniczającego

1. Otworzyć złącze i umieścić przewód ograniczający w złączu.
2. Ścisnąć złącze razem z przewodem za pomocą kombinerek.
3. Odciąć odcinek przewodu o długości 1–2 cm / 0,4–0,8 cala za złączami.
4. Wcisnąć złącza przewodu ograniczającego na styki oznaczone literami L (lewa strona) oraz R (prawa strona) stacji ładowanej.

UWAGA: Prawa końcówka przewodu musi zostać połączona z prawym stykiem na stacji ładowanej, a lewa końcówka z lewym stykiem.



4. Instalacja i podłączanie przewodu doprowadzającego

Zainstalować przewód doprowadzający, aby doprowadzić kosiarkę zautomatyzowaną do odległych części trawnika i pomóc jej w odszukaniu stacji ładowanej.

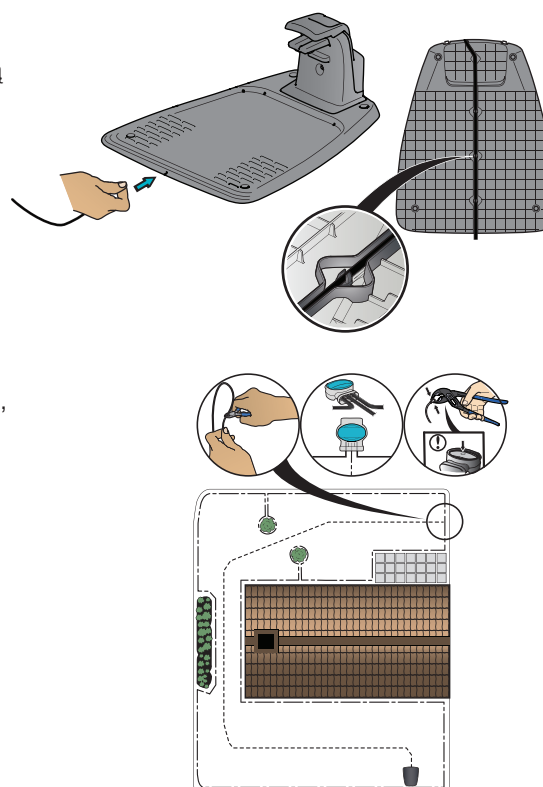
1. Przełożyć przewód doprowadzający przez dolną część stacji ładowanej i przymocować go za pomocą zatrzasków.
2. Podłączyć złącze do przewodu doprowadzającego w ten sam sposób, w jaki podłączony został przewód ograniczający, zgodnie z powyższymi instrukcjami.
3. Wcisnąć złącze przewodu doprowadzającego na styk z oznaczeniem GUIDE na stacji ładowanej.
4. Przewód doprowadzający powinien zostać ułożony w linii prostej na odcinku o długości co najmniej 1 m / 3,3 stóp od przedniej krawędzi stacji ładowanej.
5. Poprowadzić przewód ze stacji ładowanej do punktu na przewodzie ograniczającym (pętli) w miejscu połączenia, wykorzystując w tym celu dołączone do zestawu paliki, lub zakopać przewód.

UWAGA: Należy unikać zbyt mocnego zaginania przewodu podczas układania. Nie może on również przecinać przewodu doprowadzającego, np. odcinka biegnącego do wyspy.

6. Przeciąć przewód ograniczający w środku oczka wykonanego w punkcie 2.3.
7. Podłączyć przewód doprowadzający do przewodu ograniczającego, wsuwając przewody ograniczające i przewód doprowadzający do złączki i ściskając złączkę za pomocą kombinerek.

UWAGA: Po zainstalowaniu przewodu doprowadzającego stację ładowającą należy przymocować do podłoża za pomocą dostarczonych śrub i klucza imbusowego.

UWAGA: Aby zapewnić optymalną wydajność pracy podczas pokonywania wąskich przejść, należy upewnić się, że przewód doprowadzający został prawidłowo poprowadzony. Dalsze wytyczne można znaleźć w instrukcji obsługi.



Zasilacz (wygląd zasilacza może być różny w zależności od rynku przeznaczenia)



Przewód niskiego napięcia



Przewód ograniczający ze złączkami



Szpilki



Złącza



Miarka

5. Uruchamianie i zatrzymywanie kosiarki zautomatyzowanej

W momencie pierwszego uruchomienia kosiarki zautomatyzowanej rozpoczyna się sekwencja rozruchowa, podczas której należy wybrać język, kraj, datę, godzinę i osobisty kod PIN. Dostępna jest również opcja kalibracji przewodu doprowadzającego, w której kosiarka zautomatyzowana automatycznie poda za przewodem doprowadzającym.

Uruchamianie produktu

1. Otworzyć pokrywę klawiatury.
2. Nacisnąć i przytrzymać przycisk **ON/OFF** (WŁ./WYŁ.) przez 3 sekundy.
3. Wprowadzić kod PIN.
4. Wybrać tryb pracy.
5. Zamknąć pokrywę.

Wyłączanie produktu

1. Wcisnąć przycisk STOP.



6. Zmiana ustawień

Wszystkie ustawienia kosiarki zautomatyzowanej wprowadzane są za pośrednictwem funkcji menu. Należy przeczytać instrukcję obsługi i zapoznać się z menu i ustawieniami.

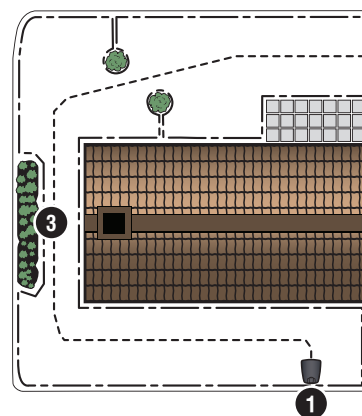
1. Funkcja Harmonogram służy do regulacji czasu koszenia w zależności od obszaru roboczego. Jeżeli kosiarka zautomatyzowana używana jest zbyt często, trawa może sprawiać wrażenie zadeptanej. Aby ustawić odpowiedni harmonogram, należy skorzystać z konfiguratora harmonogramu. Nacisnąć przycisk **Menu** i wybrać kolejno *Harmonogram > Konfigurator*, a następnie wprowadzić rozmiar obszaru roboczego. Aby zmienić ustawienia harmonogramu pojedynczych dni, należy wybrać *Harmonogram > Zaawansowane*.
2. Za pomocą przycisku **Trybu** wybrać tryb pracy, na przykład *Teren główny*, *Obszar odrębny* i *Parkuj*.



Wykonywanie jazdy testowej kosiarki zautomatyzowanej przez wąskie przejścia

Wąskie przejścia w ogrodzie mogą utrudniać znalezienie stacji ładującej przez kosiarkę. Korzystając z funkcji *Test*, sprawdzić, czy kosiarka zautomatyzowana może przejechać przez wąskie przejście.

1. Umieścić kosiarkę zautomatyzowaną w stacji ładującej.
2. Wybrać opcję *Test* w menu *Ustawienia > Pokrycie trawnika > Więcej > Test* i nacisnąć przycisk OK. Następnie nacisnąć przycisk Start i zamknąć pokrywę.
3. Sprawdzić, czy kosiarka zautomatyzowana poda za przewodem doprowadzającym przez przejście.
 - a. Jeżeli kosiarka zautomatyzowana przejeżdża przez przejście, test jest zakończony.
 - b. Jeżeli kosiarka zautomatyzowana nie przejeżdża przez przejście: sprawdzić, czy przewód doprowadzający został ułożony zgodnie z wytycznymi w instrukcji obsługi.



Parowanie robota koszącego z aplikacją

Do konfiguracji i obsługi produktu służą dwie różne aplikacje. Można je pobrać ze sklepu App Store i Google Play.

GARDENA Bluetooth® App

Do produktów bez systemu smart. Produkt jest podłączony przez Bluetooth® i użytkownik ma dostęp do niego, o ile znajduje się w pobliżu (w zasięgu łączności Bluetooth®).

1. Pobrać aplikację GARDENA Bluetooth® na urządzenie przenośne.
2. Otworzyć aplikację GARDENA Bluetooth® i postępować zgodnie z instrukcjami.
3. Wyłączyć robota koszący i włączyć go ponownie w celu uruchomienia trybu parowania Bluetooth® na 3 minuty.

GARDENA smart system

Do produktów z systemem smart. Brama jest podłączona do Internetu, dzięki czemu użytkownik ma dostęp do produktu z dowolnego miejsca.

1. Zainstalować bramę smart zgodnie z wytycznymi zawartymi w instrukcji obsługi.
2. Pobrać aplikację GARDENA smart system na urządzenie przenośne.
3. Otworzyć aplikację i postępować zgodnie z instrukcjami.

Zastrzegamy sobie prawo do wprowadzania zmian bez wcześniejszego powiadomienia.
Copyright © 2021 GARDENA Manufacturing GmbH. Wszelkie prawa zastrzeżone. www.gardena.com.

1142752-61



2021-08-17

gardena.com