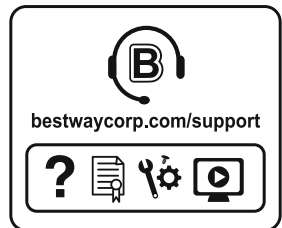


Bestway®

FAST SET™



©2022 Bestway Inflatables & Material Corp.

All rights reserved/Tous droits réservés/Todos los derechos reservados/Alle Rechte vorbehalten/Tutti i diritti riservati

Trademarks used in some countries under license from/

Marques utilisées dans certains pays sous la licence de/

Marcas comerciales utilizadas en algunos países bajo la licencia de/

Die Warenzeichen werden in einigen Ländern verwendet unter Lizenz der/

Marchi utilizzati in alcuni paesi concessi in licenza a

Bestway Inflatables & Material Corp., Shanghai, China

Manufactured, distributed and represented in the European Union by/

Fabriqués, distribués et représentés dans l'Union Européenne par/Fabricado, distribuido y representado en la Unión Europea por/

Hergestellt, vertrieben und in der Europäischen Union vertreten von/Prodotto, distribuito e rappresentato nell'Unione Europea da

Bestway Europe S.p.a., Via Resistenza, 5, 20098 San Giuliano Milanese (Milano), Italy

Distributed in Latin America by/Distribuído en América latina par/Distribuido en Latinoamérica por/Distribuido na América Latina por

Bestway Central & South America Ltda, Salar Ascotan 1282, Parque Enea, Pudahuel, Santiago, Chile

Distributed in Australia & New Zealand by **Bestway Australia Pty Ltd, Unit 2/98-104 Carnarvon St Silverwater, NSW 2128, Australia**

Tel: Australia: (+61) 2 9037 1388; New Zealand: 0800 142 101

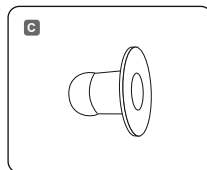
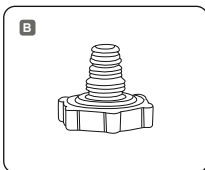
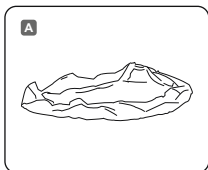
Distributed in United Kingdom by **Bestway Corp UK Ltd, 8 Wentworth Road, Heathfield Industrial Estate, Newton Abbot, Devon, TQ12 6TL**

Exported by/Exporté par/Exportado por/Exportiert von/Esportato da

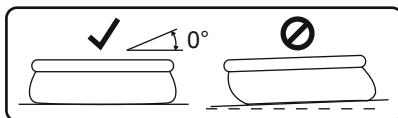
Bestway (Hong Kong) International Ltd./Bestway Enterprise Company Limited

Suite 713, 7/Floor, East Wing, Tsim Sha Tsui Centre, 66 Mody Road, Kowloon, Hong Kong

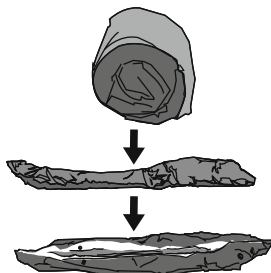
www.bestwaycorp.com



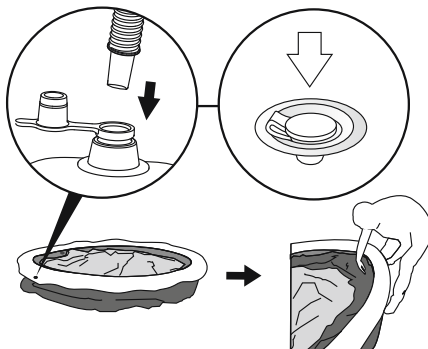
FAST SET™	2.44 m x 61 cm (8' x 24")	3.05 m x 66 cm (10' x 26")	3.05 m x 76 cm (10' x 30")	3.66 m x 76 cm (12' x 30")	3.96 m x 84 cm (13' x 33")	4.57 m x 84 cm (15' x 33")	4.57 m x 1.07 m (15' x 42")	4.57 m x 1.22 m (15' x 48")
	57448;57449; 57450	57456;57457; 57458	57266;57269; 57270	57273;57274; 57275;57443; 57444;57445	57375;57376	57313;57315	57371;57372	57289
A	x1	x1	x1	x1	x1	x1	x1	x1
B	x1	x1	x1	x1	x1	x1	x1	x1
C	x2	x2	x2	x2	x2	x2	x2	x2



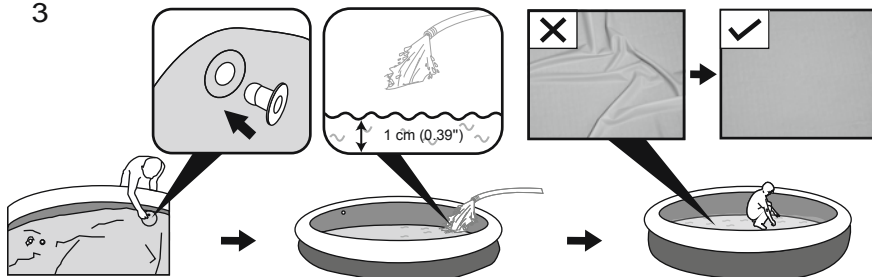
1



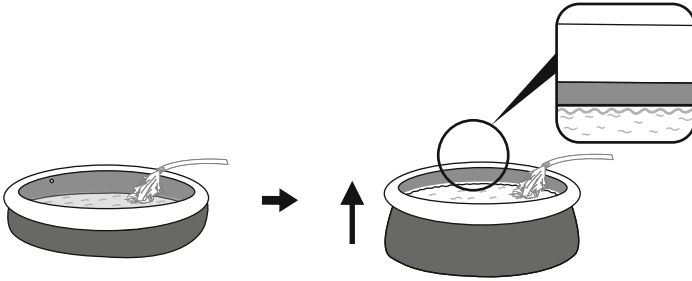
2



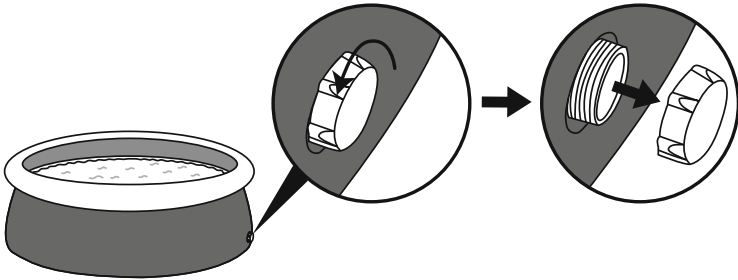
3



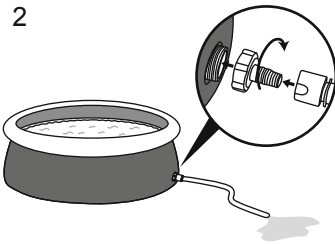
4



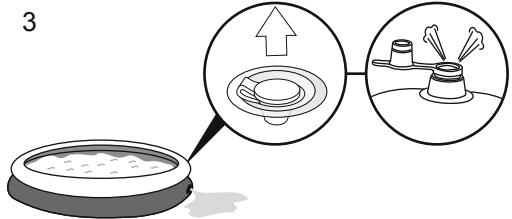
1



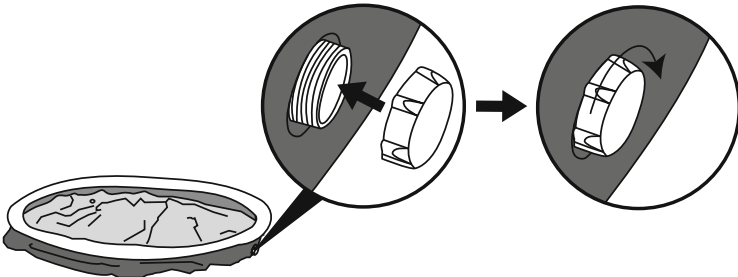
2



3



4





PŘÍRUČKA PRO MAJITELE



Navštivte kanál YouTube společnosti Bestway

DŮLEŽITÉ BEZPEČNOSTNÍ POKYNY

UPOZORNĚNÍ

PŘEČTĚTE SI VŠECHNY POKYNY A DODRŽUJTE JE.

- Pečlivě si přečtete, porozumíte a dodržíte všechny pokyny v této uživatelské příručce před tím, než začnete instalovat a používat plavecký bazén. Tato varování, pokyny a bezpečnostní návody se týkají některých rizik rekreace u bazénu, ale nepokrývají všechna rizika a nebezpečí ve všech situacích. Vždy buďte opatrní, používejte zdravý rozum a správně se rozhodujte při jakémkoliv vodní aktivitě. Uchovejte tuto příručku pro pozdější potřebu. Kromě toho se v závislosti na typu bazénu dodávají ještě následující informační materiály.
- Tento návod si uschovejte na bezpečném místě. Pokud pokyny ztratíte, kontaktujte společnost Bestway nebo je vyhledejte na webu: www.bestwaycorp.com.
- Určete kompetentní dospělou osobu pro dohled nad bazénem, kdykoliv je používán.
- Zábrany, kryty bazénu, alarmy nebo podobná bezpečnostní zařízení pomáhají, ale nemohou nahradit neustálý a kompetentní dohled dospělé osoby.

Bezpečné používání bazénu

- Snažte se, aby se všichni, včetně dětí, naučili plavat.
- Naučte se základy první pomoci (včetně střední masáže) a pravidelně si tyto znalosti osvěžujte. To může v případě nouze znamenat rozdíl mezi záchranou a smrtelnou nehodou.
- Poučte všechny uživatele bazénu, včetně dětí, jak se mají chovat v případě nouze.
- Nikdy neskákejte do míst, kde je málo vody. Může to vést k vážnému nebo smrtelnému úrazu.
- Nepoužívejte bazén pod vlivem alkoholu nebo léků, které mohou ovlivnit vaše bezpečné používání bazénu.

Bezpečnostní zařízení

- Abyste zabránili utonutí dětí, doporučuje se zabezpečit přístup k bazénu bezpečnostními zařízeními. Abyste předešli lezení dětí na vstupní a výstupní ventil, doporučuje se instalovat zábranu (a zajistit všechny dveře a okna tam, kde je to potřeba), a zabránit tak nepovolaným osobám přístupu k bazénu.

Záchranné prostředky

- Doporučuje se mít u bazénu záchranné prostředky (plovací kruh).
- Poblíž bazénu musí být fungující telefon s telefonními čísly pro případ nouze.
- Šrouby a vruty pravidelně monitorujte. Odstraňte jakékoli třísky nebo jiné předměty s ostrými hranami, aby nedošlo ke zranění.
- Chraňte uživatele před nemocemi přenášenými vodou správným ošetřováním vody a dostatečnou hygienou. Pokyny pro ošetřování vody jsou v uživatelské příručce.
- Chemikálie (pro úpravu vody, čištění a dezinfekci) ukládejte mimo dosah dětí.
- Použijte níže uvedené označení. Označení musí být umístěno ve vhodné poloze do vzdálenosti 2 m od bazénu.



V prostředí okolo bazénu mějte děti pod dohledem. Zákaz skákání do vody.

- Odstranitelné schůdky ukládejte na vodorovný povrch.
- Aby se zabránilo úrazům, bez ohledu na to, z jakého materiálu je bazén vyrobený, je třeba povrchy bazénu pravidelně kontrolovat.
- Šrouby a vruty pravidelně monitorujte. Odstraňte jakékoli třísky nebo jiné předměty s ostrými hranami, aby nedošlo ke zranění.
- Nenechávejte vypuštěný bazén venku. Prázdný bazén může být deformován a/nebo poškozen větrem.
- Pokud máte filtrační čerpadlo, postupujte podle pokynů v příručce tohoto čerpadla.
- Nepoužívejte čerpadlo, když jsou v bazénu lidé!
- Pokud je bazén vybaven schůdky, postupujte podle pokynů v příručce těchto schůdků.
- **UPOZORNĚNÍ!** Použití plovacího bazénu předpokládá, že budete dodržovat bezpečnostní pokyny uvedené v příručce pro použití a údržbu. Abyste zabránili utonutí nebo jinému vážnému zranění, věnujte zvláštní pozornost možnostem nečekaného přístupu k bazénu dětmi mladšími než 5 let. Použijte zábrany přístupu k bazénu a v době jejich koupání, zajistíte neustálý dohled dospělou osobou.

Bezpečnost neplavců

- Osoby, které neumí dobře plavat nebo jsou neplavci, musí být pod neustálým, aktivním a pozorným dohledem kompetentní dospělé osoby (pamatujte, že největší počet utonutí je u dětí mladších 5 let).
- Osoby, které neumí dobře plavat, a neplavci musí při používání bazénu používat osobní ochranné pomůcky.
- Pokud se bazén nepoužívá, nebo není nad ním dohled, odstraňte z bazénu a jeho okolí všechny hračky, aby nepřitahovaly pozornost dětí.

PEČLIVĚ PŘEČTĚTE A UCHOVEJTE PRO BUDOUCÍ POTŘEBU.

PŘÍPRAVNÉ ÚKONY

KONTROLNÍ SEZNAM

Zkontrolujte díly se seznamem v příručce. Ověřte, že součásti zařízení odpovídají modelu, který jste si zakoupili. V případě, že jakékoli díly jsou v době nákupu poškozené nebo chybí, navštivte naše webové stránky bestwaycorp.com/support.

VYBERTE SPRÁVNÉ UMÍSTĚNÍ

Místo, které vyberete pro instalaci bazénu, musí vyhovovat následujícím technickým požadavkům:

- Kvůli kombinované hmotnosti vody uvnitř bazénu a uživatelů je mimořádně důležité, aby byl povrch na místě vybraném pro instalaci bazénu schopen rovnoměrně podepřít celkovou hmotnost bazénu, a to po celou dobu, kdy bude bazén sestaven a naplněn vodou. Při výběru místa pro instalaci bazénu pamatujte na to, že při používání bazénu nebo dešti se voda z bazénu může dostat do jeho okolí. Pokud by tato voda způsobila zmráknění povrchu, mohlo by dojít ke ztrátě schopnosti takového povrchu unést hmotnost bazénu.
 - Povrch musí být vodorovný a rovný. Pokud je povrch nakloněný nebo nerovný, může způsobit nerovnoměrné zatížení konstrukce bazénu. Taková situace by mohla poškodit svařená místa na pláště. V nejhorším případě by mohlo dojít ke zhroutilí bazénu, jež by mohlo způsobit vážné zranění osob a/nebo škody na majetku.
 - Doporučujeme umístit bazén v dostatečné vzdálenosti od předmětů, které by děti mohly využít k lezení do bazénu.
 - Umístěte bazén do blízkosti odpovídajícího odtokového systému, který zvládne odvádět vodu v případě přetečení vody nebo jejího úniku z bazénu.
 - Na vybraném místě k instalaci se nesmí nacházet žádné předměty. Vzhledem k hmotnosti vody by jakýkoli předmět nacházející se pod bazénem mohl způsobit poškození nebo protření dna bazénu.
 - Na vybraném místě nesmí růst žádné agresivní rostliny ani druhy plevele. Tyto druhy houževnaté vegetace by mohly prorazit skrz plášť a způsobit unikání vody. Z místa instalace je třeba odstranit trávu či jinou vegetaci, protože by mohla být důvodem vzniku zápachu nebo šlehu.
 - Nad vybraným místem nesmí vést elektrické dráty ani tam nesmí být větve stromů. Ujistěte se, že pod místem instalace nevedou inženýrské sítě, potrubí nebo kabely.
 - Vybrané místo musí být také daleko od vstupních dveří do domu. Do blízkosti bazénu neumísťte žádné vybavení ani jiné nábytek. Voda, která se z bazénu při jeho používání nebo v důsledku závaty dostává ven, by mohla poníčit nábytek uvnitř domu nebo kolem bazénu.
 - Vybraný povrch musí být rovný, nesmí v něm být žádné díry, ty by mohly materiál pláště poškodit.
- Navrhované povrchy na místě instalace:** tráva, půda, beton, jakékoli jiné povrchy, které vyhovují výše uvedeným požadavkům.
- Nevhodné povrchy:** bílá, písek, štěr, dřevěná podlaha terasy, balkon, příjezdová cesta, vyvýšená plošina, měkká/sypká zemina nebo jiný povrch, který nevyhovuje výše uvedeným požadavkům.
- U místní samosprávy si ověřte veškeré vyhlášky týkající se oplocení, ohrazení, osvětlení a dalších bezpečnostních požadavků. Zajistěte jejich bezpodmínečné dodržení.
 - Pokud je součástí dodávané sady čerpadlo a/nebo žebřík, přečtěte si bezpečnostní pokyny a návod k instalaci v příručce k čerpadlu a/nebo žebříku. Žebřík musí odpovídat velikosti bazénu.
 - Pokud je během instalace třeba polohu bazénu změnit, je třeba plášť bazénu přenést, ne přetahovat po zemi. Tažení pláště z PVC po zemi by mohlo plášť bazénu poškodit.
 - Při výběru místa a povrchu pro instalaci bazénu postupujte podle výše uvedených důležitých pokynů. Poškození dílů bazénu vzniklé v důsledku výběru místa instalace nevyhovujícího uvedeným pokynům nebude považováno za chybu výrobce a nelze je reklamovat v rámci záruky.

INSTALACE

SESTAVENÍ

- Pokyny k montáži popisují vyobrazení v příručce. Vyobrazení mají pouze ilustrační charakter. Nemusí zobrazovat daný produkt. Bez měřítka.
- Instalace obvykle trvá přibližně 10 minut za účasti 1–2 osob. Odhad nezahrnuje plnění.
- Společnost Bestway nenesse odpovědnost za škody způsobené na bazénu špatným zacházením nebo nedodržáním těchto pokynů.
- Důrazně doporučujeme otevřít balení a bazén sestavovat v době, kdy je teplota prostředí vyšší než 15 °C / 59 °F. PVC, z něhož je vyroben plášť, je za takových podmínek pružnější a bazén se snadněji sestaví.

INFORMACE O NAFUKOVÁNÍ

- Opatrně nafoukněte horní kruh; pro nafouknutí horního kruhu se doporučuje použít elektrickou pumpu s nízkým tlakem nebo ruční pumpu.
- Když horní kruh dosáhne správného tlaku, měl by být na dotek mírně pevný. Přefouknutím horního kruhu byste mohli způsobit trvalou deformaci nebo poškození, protože PVC je velmi pružný materiál.
- V zájmu maximalizace životnosti horního kruhu doporučujeme minimalizovat počet dofukování vzduchu během sezóny. Pokud je horní kruh měkký, vyčkejte s dofukováním do západu slunce. Potom horní kruh doplňte vzduchem tak, aby byl na dotek mírně pevný.

PLNĚNÍ BAZÉNU VODOU

- Během plnění vodou nenechávejte bazén bez dozoru.
- Doplněte vodu tak dlouho, aby se stěna napřímla a voda dosáhla výšky svaru. **NEPŘEPLŇUJTE**, protože to by mohlo vést ke kolapsu bazénu. Při vydatných deštích může být nutné část vody z bazénu odebrat, abyste zajistili správné množství vody.
- Po úplném naplnění bazénu zkontrolujte, že je hladina vody stejně vysoko na všech stranách. Díky tomu zjistíte, zda je bazén umístěn vodorovně.
- Pokud bazén není vodorovný, vypustte vodu a terén vyrovnajte lépe. Nikdy se nepokoušejte přesouvat bazén i s vodou, může dojít k vážnému zranění nebo k poškození bazénu.
- V bazénu může být vysoký tlak. Pokud je některá strana bazénu vyboulená nebo nesouměrná, není bazén umístěn vodorovně. Boční strany se mohou roztrhnout a voda může náhle uniknout, což povede k vážným zraněním a/nebo škodám na majetku.

ÚDRŽBA

Pokud nedodržíte níže uvedené pokyny pro údržbu, můžete ohrozit své zdraví a zvláště zdraví svých dětí.

VODA

Je nezbytné udržovat vodu v bazénu čistou. Voda musí mít správné chemické složení. Pouze čištění filtru není dostatečné pro řádnou údržbu. K zajištění správného chemického složení vody používejte bazénovou chemii a chlorové a bromové tablety (nepoužívejte granule) v dávkovači.

- Kvalita vody úzce souvisí s frekvencí používání, počtem uživatelů a celkovou údržbou bazénu. Pokud vodu neošetřujete žádnými chemickými prostředky, měli byste ji měnit každé 3 dny. Důrazně doporučujeme používat k plnění bazénu vodu z vodovodu, protože tak lze minimalizovat vliv nežádoucích látek, například minerálů.
- Před použitím bazénu se doporučujeme osprchovat, protože kosmetické produkty, krémy a ostatní zbytkové látky na pokožce mohou rychle zhoršit kvalitu vody.
- Pravidelně vodu v bazénu čistěte, aby se nečistoty neusazovaly.
- Umístěte k bazénu kbelík s vodou, která bude sloužit k opláchnutí chodidel před vstupem do bazénu.
- Chemickou údržbu je nutné provádět pomocí systému ChemConnect nebo chemického plováku; chemické produkty neházejte přímo do vody, bazénová chemie by se v takovém případě mohla usazovat na dně a poškodit či odbarvit materiál (PVC).

Chemické tablety (nejsou součástí dodávky):

- Tyto dávky nemusí být součástí sady bazénu. V takovém případě je můžete zakoupit na našem webu www.bestwaycorp.com nebo u nejbližšího prodejce bazénové chemie.
- Během používání bazénu z něj dávky chemikálií vyndejte.
- Po provedení chemického ošetření vody a před použitím bazénu použijte testovací sadu (není součástí dodávky) a otestujte chemické složení vody v bazénu. Doporučujeme udržovat chemickou rovnováhu vody způsobem popsáným v tabulce níže:

Parametry	Hodnoty
Čistota vody	jasný pohled na dno bazénu
Barva vody	musí být bezbarvá
Zakalení v FNU/NTU	max. 1,5 (nejlépe méně než 0,5)
Koncentrace dusičnanů ve vodě, kterou je bazén plněn v mg/l	max. 20
Celkem organický uhlík (TOC) v mg/l	max. 4,0
Redukční potenciál vůči Ag/AgCl 3,5 KCl v mV	min. 650
Hodnota pH	6,8 až 7,6
Volný aktivní chlór (bez kyseliny kyanurové) v mg/l	0,3 až 1,5
Volný chlór v kombinaci s kyanurovou kyselinou v mg/l	1,0 až 3,0
Kyselina kyanurová v mg/l	max. 100
Kombinovaný chlór v mg/l	max. 0,5 (nejlépe 0,0 mg/l)

- Poškození bazénu v důsledku špatného používání chemikálií a špatné údržby vody v bazénu není kryto zárukou.
- Použití nadměrných dávek chemikálií způsobí ztrátu barvy potisku a skvrny na materiálu bazénu. V nejhorším případě může narušit i strukturu pláště bazénu.
- Bazénová chemie může být toxická a musí s ní být zacházeno opatrně. Chemické výpary a nesprávné označení či skladování nádob s chemikáliemi představuje vážná zdravotní rizika.
- Další informace o chemické údržbě si vyžádejte od místního dodavatele bazénů nebo bazénové chemie. Důsledně dbejte pokynů výrobce chemikálií.
- Čerpadlo nutí vodu obíhat a filtruje drobné částice. Abyste udrželi vodu v bazénu čistou a hygienickou, musíte přidat chemikálie.

PLÁŠŤ

- Doporučujeme zakoupit kryt bazénu, pokud není součástí dodávky, a bazén zakrývat, když se nepoužívá, aby nedocházelo k poškození horních tyčí. Opatrně setřete čistým hadrem jakékoli nečistoty z horního kruhu.

DEMONTÁŽ A SKLADOVÁNÍ

VYPOUŠTĚNÍ A VYFOUKNUTÍ

- Chcete-li bazén vypustit, postupujte podle ilustrací v příručce. Vyobrazení mají pouze ilustrační charakter. Nemusí zobrazovat daný produkt. Bez měřítka.
- Před vypouštěním vody z bazénu se seznámte s místními předpisy týkajícími se kanalizace.

ČIŠTĚNÍ

- Plášť bazénu omyjte vodou z vodovodu. Je třeba z něj zcela odstranit zbytky chemikálií nebo nečistot.
- Bazén nechte na slunci zcela uschnout.
- Zbývající vodu úplně odstraňte ořením pláště bazénu suchým hadrem.

SKLADOVÁNÍ

- Demontujte před uskladněním bazénu veškeré příslušenství. Ujistěte se, že jste plášť bazénu i příslušenství kompletně očistili a osušili. Pokud není bazén úplně suchý, může na něm vzniknout plíseň, která může během doby skladování plášť bazénu poškodit.
- Jakmile je bazén úplně suchý, poprašte ho mastkovým práškem, který zabrání slepení stěn.
- Pokud je teplota prostředí nižší než 10 °C / 50 °F, důrazně doporučujeme bazén rozebrat.
- Plášť bazénu překládejte pouze v případě, že teplota prostředí je vyšší než 10 °C / 50 °F. Bazén skladujte na suchém místě o teplotě mezi 10 °C a 38 °C (50 až 100 °F) a plášť bazénu a veškeré příslušenství umístěte do kartonové krabice, aby byl materiál PVC během zimního období lépe chráněn.

OPRAVY

V případě úniku vody opravte bazén pomocí přiložené opravné přilnavé záplaty pro vnitřní stranu bazénu. Pokyny najdete v častých dotazech v sekci Podpora na našem webu www.bestwaycorp.com/support.