



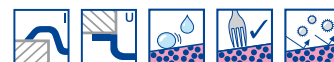
# BLANCO ZENAR 5 S

NOVINKA

SILGRANIT® PuraDur®

Nadčasově estetický s moderními funkcemi

- Zvláště velký dřez, prostorná odkapní plocha
- Velká plocha pro baterii
- Praktická plocha s plynulým přechodem k odkapní ploše
- Možnost dokoupení příslušenství – po celé délce dřezu posuvné prkénko a multifunkční miska
- Ušlechtilý a hygienický: zakrytý přepad C-overflow®
- Nízký okraj
- Možná verze i pro zabudování do roviny



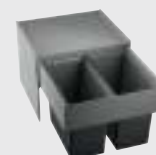
BLANCO ZENAR 5 S	materiál/barva	dřez		baterie	50 cm rozměr skříňky
		vpravo	vlevo		
	<b>antracit PuraDur®</b> s excentrickým ovládáním bez příslušenství	520 453	-	BLANCO FELISA-S antracit 520 338	<p>hloubka dřezu: 190 mm</p> <p>○ = předfrézované otvory k proražení</p>
	<b>šedá skála PuraDur®</b> s excentrickým ovládáním bez příslušenství	520 454	-	BLANCO FELISA-S šedá skála 520 346	
	<b>aluminium PuraDur®</b> s excentrickým ovládáním bez příslušenství	520 455	-	BLANCO FELISA-S aluminium 520 339	
	<b>perlově šedá PuraDur®</b> s excentrickým ovládáním bez příslušenství	520 456	-	BLANCO FELISA-S perlově šedá 520 347	
	<b>bílá PuraDur®</b> s excentrickým ovládáním bez příslušenství	520 457	-	BLANCO FELISA-S bílá 520 340	
	<b>jasmín PuraDur®</b> s excentrickým ovládáním bez příslušenství	520 458	-	BLANCO FELISA-S jasmín 520 341	
	<b>běžová champagne PuraDur®</b> s excentrickým ovládáním bez příslušenství	520 459	-	BLANCO FELISA-S běžová champagne 520 342	
	<b>tartufo PuraDur®</b> s excentrickým ovládáním bez příslušenství	520 460	-	BLANCO FELISA-S tartufo 520 344	
	<b>kávová PuraDur®</b> s excentrickým ovládáním bez příslušenství	520 461	-	BLANCO FELISA-S kávová 520 345	

## V dodávce:

odtoková armatura s prostorově úspornou trubkou, 3 1/2" ventil se sítkem, excentrické ovládání výpusti

375 x 367 krájecí deska z jasanu 229 421	375 x 367 krájecí deska sklo 224 629	167 x 361 víceúčelová miska nerez 223 077	BLANCO SensorControl-BSC® Senzorové ovládání výpusti 515 399	BLANCO CapFlow™ zakrytí výpusti 517 666
--	--	---	---	--

## system třídění odpadu



BLANCO SELECT 50/2  
518 722