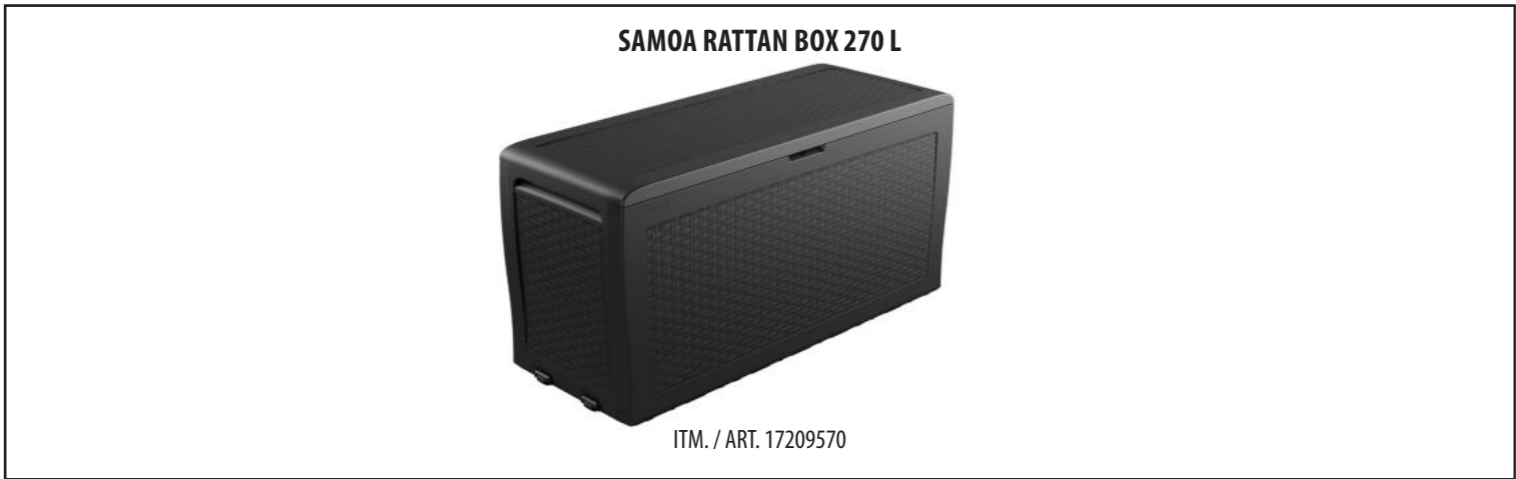


INSTRUKCIJA MONTAŽU I UPOTREBU | ASSEMBLY INSTRUCTION | ÖSSZESZERELÉSI ÉS HASZNÁLATI ÚTMUTATÓ | **NÁVOD K MONTÁŽI A POUŽITÍ** | NÁVOD NA MONTÁŽ A POUŽITIE | **NAVODILA ZA MONTAŽO IN UPORABO** | INSTRUCIUNI DE MONTAJ SI UTILIZARE | **UPUTE ZA MONTAŽU I UPORABU** | UPUTSTVO ZA MONTAŽU I KORIŠĆENJE | **MONTAVIMO IR NAUDOJIMO INSTRUKCIJA** | MONTAŽAS UN LIETOŠANAS INSTRUKCIJA | **PAIGALDUS- JA KASUTAMISJUHEND** | ПОСІБНИК ПО МОНТАЖУ I ЕКСПЛУАТАЦІЇ | **РУКОВОДСТВО ПО МОНТАЖУ И ЕКСПЛУАТАЦИИ** | INSTRUKCIJA ZA MONTAJ I UPOTREBA

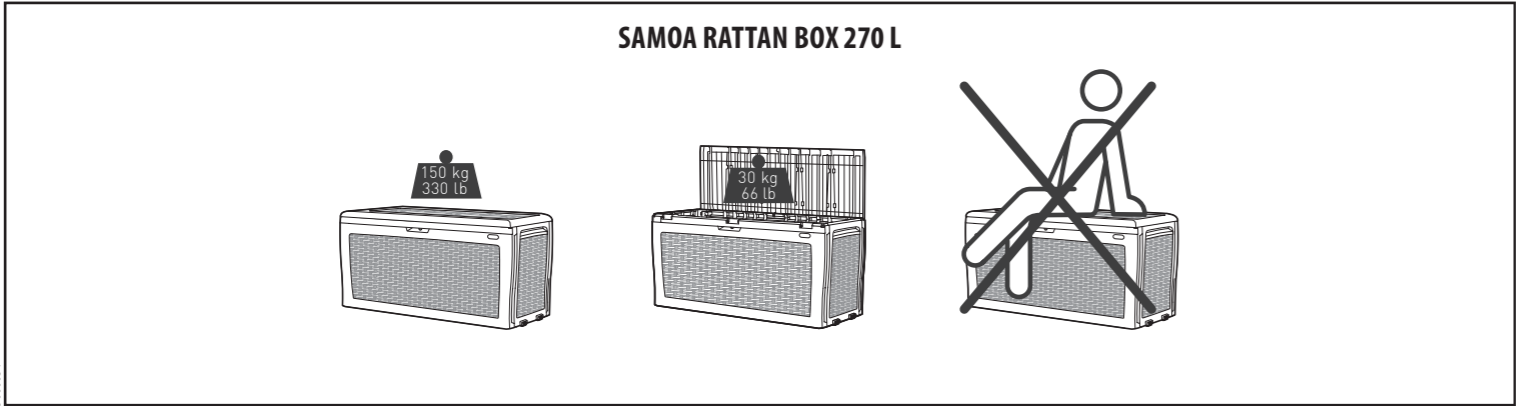


**WAŻNE! PROSIMY UWAŻNIE PRZECZYTAĆ ZACHOWAĆ DO PÓŹNIEJSZEGO STOSOWANIA.** ⚠ **WAŻNE OSTRZEŻENIA!** Wylącznie do użytku domowego. Czyszczenie: letnią wodą z dodatkiem detergentu i miękką szmatką. Wszystkie elementy produktu należy montować na płaskiej powierzchni. Akcesoria niezłączone. | **IMPORTANT. RETAIN FOR FUTURE REFERENCE. READ CAREFULLY.** ⚠ **CAUTION!** For domestic use. The pieces should only be cleaned using soap, water, and a soft cloth. Please assemble each piece on flat surface. Accessories not included. | **FONTOS! KERJUK FIGYELMESEN ELOLVASNI!** KERJUK MEGŐRIZNI KESŐBBI FELHASZNALAS CELJABOL. ⚠ **FONTOS FIGYELMEZTETÉSEK!** Kizárólag otthoni használatra. Tisztítás: langyos mosószeres vízzel és puha törölkendővel. A termék elemeit lapos felületen kell összeszerelni. A termék tartozékokat nem tartalmaz. | **DŮLEŽITÉ! PROSÍME O POZORNÉ PŘEČTENÍ! USCHOVAT PRO POZDĚJŠÍ POUŽITÍ.** ⚠ **DŮLEŽITÁ UPOZORNĚNÍ!** Výhradně k domácímu použití. Čištění: vlažnou vodou s přídatkem detergentu a měkkým hadříkem. Veškeré díly produktu smontujte na plochem povrchu. Příslušenství není přiloženo. | **DOLEŽITÉ! ČÍTAJTE POZORNE! ZACHOVAJTE PRE BUDUCE POUŽITIE.** ⚠ **DŔLEŽITĚ UPOZORNENIE!** Len pre domáce použitie. Čistenie: vlažnou vodou so saponátom a mäkkou handričkou. Všetky prvky výroby ku mali byť montované na rovnej ploche. Príslušenstvo nie je súčasťou dodávky. | **POMEMBNO. PROSIMO PREBRATI PREVIDNO. SHRANITE ZA UPORABO V PRIHODNOSTI.** ⚠ **POMEMBNA OPOZORILA!** Samo za hišno uporabo. Čiščenje z mlako vodo z detergentom in mehkom krpom. Vse elemente izdelka montirajte na ravni površini. Orodja in dodatki niso vključeni. | **VA RUGAM CITITI CU ATENTIE. PATRATI PENTRU FOLOSIREA ULTERIOARA.** ⚠ **AVERTISMENTE IMPORTANTE!** Numai pentru uz casnic. Curățarea: cu apă caldută cu detergent și panza moale. Toate piesele din produs trebuie montate pe o suprafață plată. Unelele și accesoriile nu sunt incluse. | **VAŽNO. PROČITATI POZORNO. SAČUVAJTE ZA UPOTREBU U BUDUĆNOSTI.** ⚠ **VAŽNA UPOZORENJA!** Samo za upotrebu u domaćinstvu. Čišćenje mlakom vodom s deterdentom i mekanom krpom. Za montažu svih elemenata izabrati ravnu površinu. Alati i dodaci nisu uključeni. | **VAŽNO. PROČITAJTE PAŽLJIVO. SAČUVAJTE ZA KASNIJE KORIŠĆENJE.** ⚠ **VAŽNA UPOZORENJA!** Isključivo za kućnu upotrebu. Čišćenje: toplom vodom sa dodatkom deterđenta i mekom krpom. Svi elementi proizvoda moraju biti montirani na ravnoj površini. Alat i pribor nisu uključeni. | **SVARBU! PRAŠOME İDĒMIAS PERSKAITYTI. PASILIKTI PAKARTOTINAM PANAUDOJIMUI.** ⚠ **SVARBŪS ĮSPĒJIMA!** Tik butiniam naudojimui. Valymas: minkštu skudureliu, šiltu vandeniui su valymo skysčiu. Visus elementus reikia montuoti plokščiaame paviršiuje. Rinkinyje nėra. | **SVARIGI! LŪDZAM UZMANĪGI IZLASĪT! SAGLABĀT TURPMĀKAI LIETOŠANAI.** ⚠ **SVARĪGS BRĪDINĀJUMS!** Tikai lietošanai mājaismiencībā. Tīršana: ar mīkstu drānu samitrinātu remdenā ūdenī, kuram pievienots mazgāšanas līdzeklis. Visus produkta elementus nepieciešams montēt uz plakanas virsmas. Aprīkojums nav pievienots. | **TAHTIS! LUGEGE TANELEPANELIKULT LABI! HOIDKE ALLES HILISEMAKS KASUTUSEKS.** ⚠ **OLULISI HOIATUS!** Kasutamiseks üksnes kodumajapidamises. Puhastamine: sooja vee, detergendi ja pehme lapiga. Kõik toote elemendid tuleb paigaldada tasasel alusel. Tarvikuid ei ole komplektis. | **ВАЖЛИВО. ПРОХАННЯ УВАЖНО ПРОЧИТАТИ. ЗБЕРЕГТИ ДЛЯ ПОДАЛЬШОГО ВИКОРИСТАННЯ.** ⚠ **ПОПЕРЕДЖЕННЯ ВАЖЛИВО!** Для побутового використання. Рекомендації по догляду: чистити за допомогою м'якої серветки теплою водою з додованням м'якого засобу. Всі елементи виробу необхідно збирати на рівній поверхні. Інструменти та аксесуари не входять до комплекту. | **ВАЖНО. ПРОСЬБА ВНИМАТЕЛЬНО ПРОЧИТАТЬ. СОХРАНИТЬ ДЛЯ ДАЛЬНЕЙШЕГО ИСПОЛЬЗОВАНИЯ.** ⚠ **ПРЕДУПРЕЖДЕНИЯ ВАЖНО!** Для бытового использования. Рекомендации по уходу: чистить с помощью мягкой салфетки теплой водой с добавлением моющего средства. Все элементы изделия необходимо собирать на плоской поверхности. Инструменты та аксесуари не входять до комплекту. | **ВАЖНО! ПРОЧЕТЕТЕ ВНИМАТЕЛЬНО! ЗАПАЗЕТЕ ЗА ПО-НАТАТЪШНАТА УПОТРЕБА.** ⚠ **ВАЖНИ ПРЕДУПРЕЖДЕНИЯ!** Изключително за домашна употреба. Почистване: с хладка вода с добавка на миешо средство и мека кърпичка. Всички елементи на продукта монтирайте върху плоска повърхност. Принадлежностите не са приложени.

W przypadku stwierdzenia braku lub uszkodzenia części przed montażem – prosimy nie zwracać produktu tylko skontaktować się z Działem Obsługi Klienta Dystrybutora produktu. | **Please contact Customer Service if you have any problems or discover any missing parts.** | Amennyiben hiányzó vagy sérült elemet észlel az összeszerelés előtt – kérjük, ne küldje vissza a terméket, hanem lépjen kapcsolatba a termék Forgalmazójának Ügyfélszolgálati Osztályával. | **V případě zjištění absence nebo poškození dílu před montáží – produkt prosím nevracejte, pouze kontaktujte oddělení péče o zákazníky distributora produktu.** | V prípade chýbajúcich alebo poškodených častí pred montážou – prosím nevracajte produkt, ale kontaktujte Zákaznícky servis Distribútora produktu. | **Ce pred montažou ugotovite, da kakršnega koli dela ni oziroma da je pokvarjeni – prosimo, da ne vrnete izdelka, samo pokličite Oddelek za storitve za stranke distributerja izdelka.** | In cazul în care constatați lipsa sau deteriorarea unei piese înainte de montaj – vă rugăm să nu returnați produsul, ci să luați legătura cu Departamentul de Relații cu Clienții al Distribuitorului acestui produs. | **Ukoliko se prije montaže uoči da neki od elemenata nedostaje ili je oštećen – molimo ne vraćati proizvod već kontaktirati Sektor za poslovanje s klijentima Distributera proizvoda.** | Ako pre montaže konstatujete nedostatak ili oštećenje delova, molimo nemojte da vratite proizvod proizvođaču ali kontaktirajte Korisnički servis distributera proizvoda. | **Jeigu prieš montavimą bus pastebėti dalių trūkumai arba sugedimai – prašome negrąžinti produkto, bet susisiekti su Produkto platintojo Klientų aptarnavimo skyriumi.** | Bračka vai detaļas bojājuma konstatēšanas gadījumā pirms montāžas – lūdzam neatdot produktu tikai kontaktējies ar produkta Izplatītāja Klientu Apkalpošanas Daļu. | **Osade puudumise või kahjustumise tuvastamisel enne paigaldamist – palume toodet mitte tagastada, vaid võtta ühendust toote Turustaja Klienditeeninduse Osakonnaga.** | Если перед сборкой будет обнаружено отсутствие или повреждение какой-либо части, пожалуйста, не возвращайте изделие, а свяжитесь с отделом обслуживания клиентов Дистрибьютора. | **При установяване на липса или повреда на някоя част преди започването на монтажа, не връщайте изделието, а се свържете с Отдел „Обслужване на клиенти“ на Дистрибутора.** | При установяване на липса или повреда на частите преди монтаж – не връщайте продукта, а се свържете с Отдел по клиентски сервис на Дистрибутора на продукта.

Nacisk na skrzynię maksymalnie do: | **Max external load:** | A ládára kifejtett nyomás nem haladhatja meg: | **Tlak na truhlu maximálně do:** | Tlak na box maximálně do: | **Pritisk na škatlo/zaboj znaša maksimalno do:** | Presiunea asupra lăzii de maxim: | **Izdržljivost kutije na opterećenje maksimalno do:** | Pritisak na kutiju maksimalno do: | **Maksimalus dėžės apkrovos svoris iki:** | Maksimālais spiediens uz kasti līdz: | **Surve kastile maksimaalselt:** | Максимальне навантаження на скриню: | **Максимальная нагрузка на ящик:** | Натиск на кутията максимално до:

Wewnętrzne obciążenie skrzyni maksymalnie do: | **Max internal load:** | A láda belső terhelhetősége max: | **Vnitřní zatížení truhly – maximálně do:** | Vnútorné zataženie boxu maximálne do: | **Notranja obremenitev škatle/zaboja znaša do:** | Sarcina maximă internă a lăzii de: | **Unutarnje opterećenje kutije maksimalno do:** | Unutrašnje opterećenje kutije maksimalno do: | **Maksimali vidine dėžės apkrova maksimaliai iki:** | Maksimālā iekšējā kastes slodzes līdz: | **Kasti sisekoormus maksimaalselt:** | Внутрішнє навантаження скрині максимално до: | **Максимальная нагрузка во внутрь ящика:** | Втрешно натоварване на кутията максимално до:



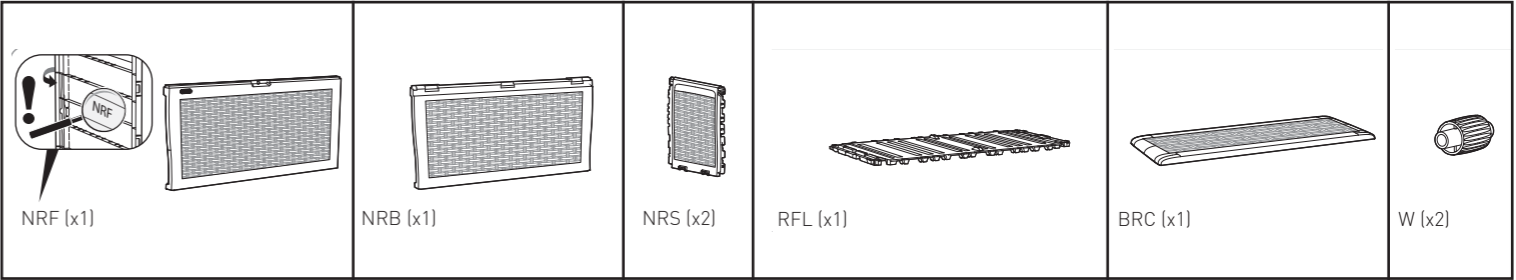
Produkt odporny na czynniki atmosferyczne. | **All weather design.** | A termék ellenáll a légköri tényezőknek. | **Produkt odolný vůči atmosférickým vlivům.** | Výrobek je odolný na poveternostné vplyvy. | **Izdelek je odporen proti vremenu.** | Prodsu rezistent la factorii atmosferici. | **Proizvod je otporan na razne atmosferske uvjete.** | Proizvod je otporan na atmosferske faktore. | **Produktas atsparus atmosferos poveikiui.** | Produkts ir noturigs uz atmosfēras apstākļu iedarbību. | **Toode on vastupidav ilmastikutingimustele.** | Продукт стійкий до впливу атмосферних факторів. | **Продукт устойчив к атмосферным воздействиям.** | Продуктът е устойчив към атмосферни фактори.

Trzymaj zamknięte (kłódka niedołączona w zestawie). | **Lockable (padlock not included).** | Zárva tartani (a lakat nincs mellékelve). | **Nechávat zamčené (visací zámek není součástí balení).** | Nechávat zamknutú (visacia zámka nie je súčasťou balenia). | **Držite zaprto (ključavnica ni v setu).** | Tineți închis (lacățul nu este anexat). | **Držite zaključano (lokot nije uključen).** | Čuvati zatvoreno (katanac nije u kompletu). | **Laikyti uždaryta (nėra pridėtos spygos).** | Turēt aizslēgtu (piekaramā slēdzene nav pievienota). | **Hoیدا lukustatuna (lukku ei ole komplektis).** | Тримати закритим (замок не додається). | **Держать закрытым (замок не прилагается).** | Дръжте затворен (катинар не приложен към комплекта).

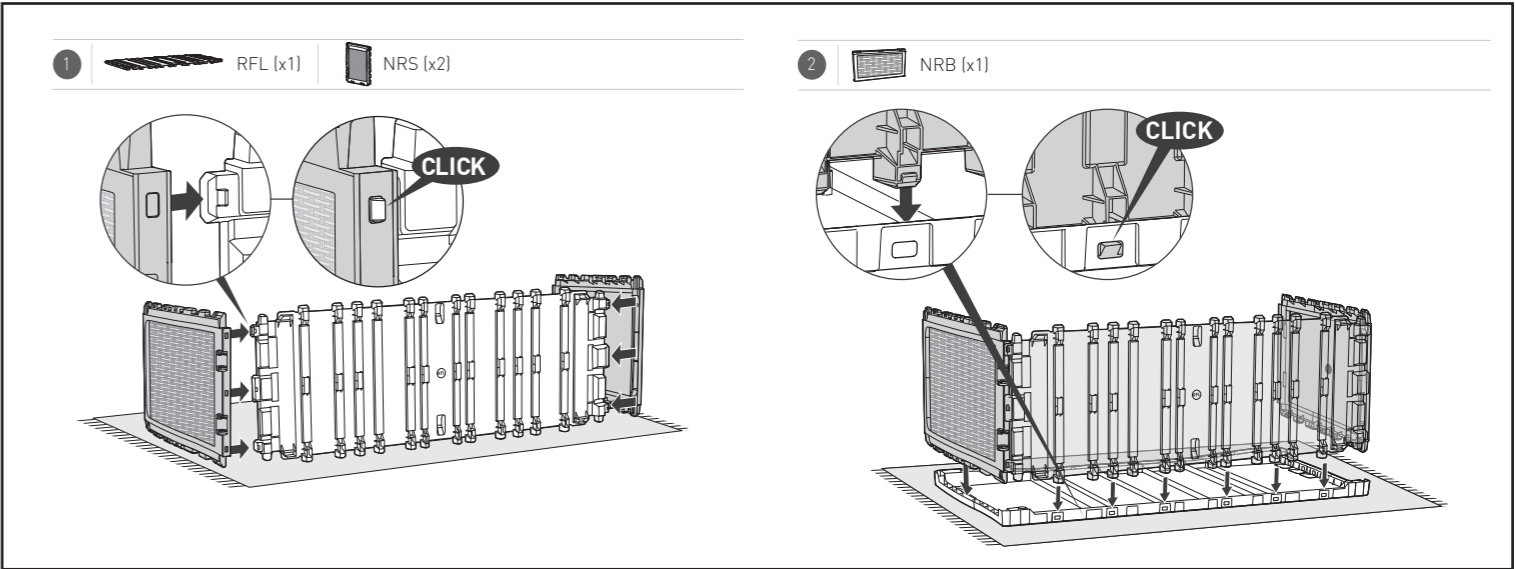
PRZED ROZPOCZĘCIEM MONTAŻU | **BEFORE STARTING ASSEMBLY** | AZ ÖSSZESZERELÉS MEGKEZDÉSE ELŐTT | **PŘED ZAHÁJENÍM MONTÁŽE** | PRED ZAČATÍM MONTÁŽE | **PRED MONTAŽO** | ÎNAINTE DE ÎNCEPEREA MONTAJULUI | **PRJE ROČETKA MONTAŽE** | PRE ROČETKA MONTAŽE | **PRIEŠ MONTAVIMO PRADŽIĄ** | PIRMS MONTAŽAS SĀKUMA | **ENNE PAIGALDAMIST** | ПЕРШ НИЖ ПОЧИНАТИ МОНТАЖ | **ПРЕЖДЕ ЧЕМ НАЧИНАТЬ МОНТАЖ** | ПРЕДИ ЗАПОЧВАНЕ НА МОНТАЖ

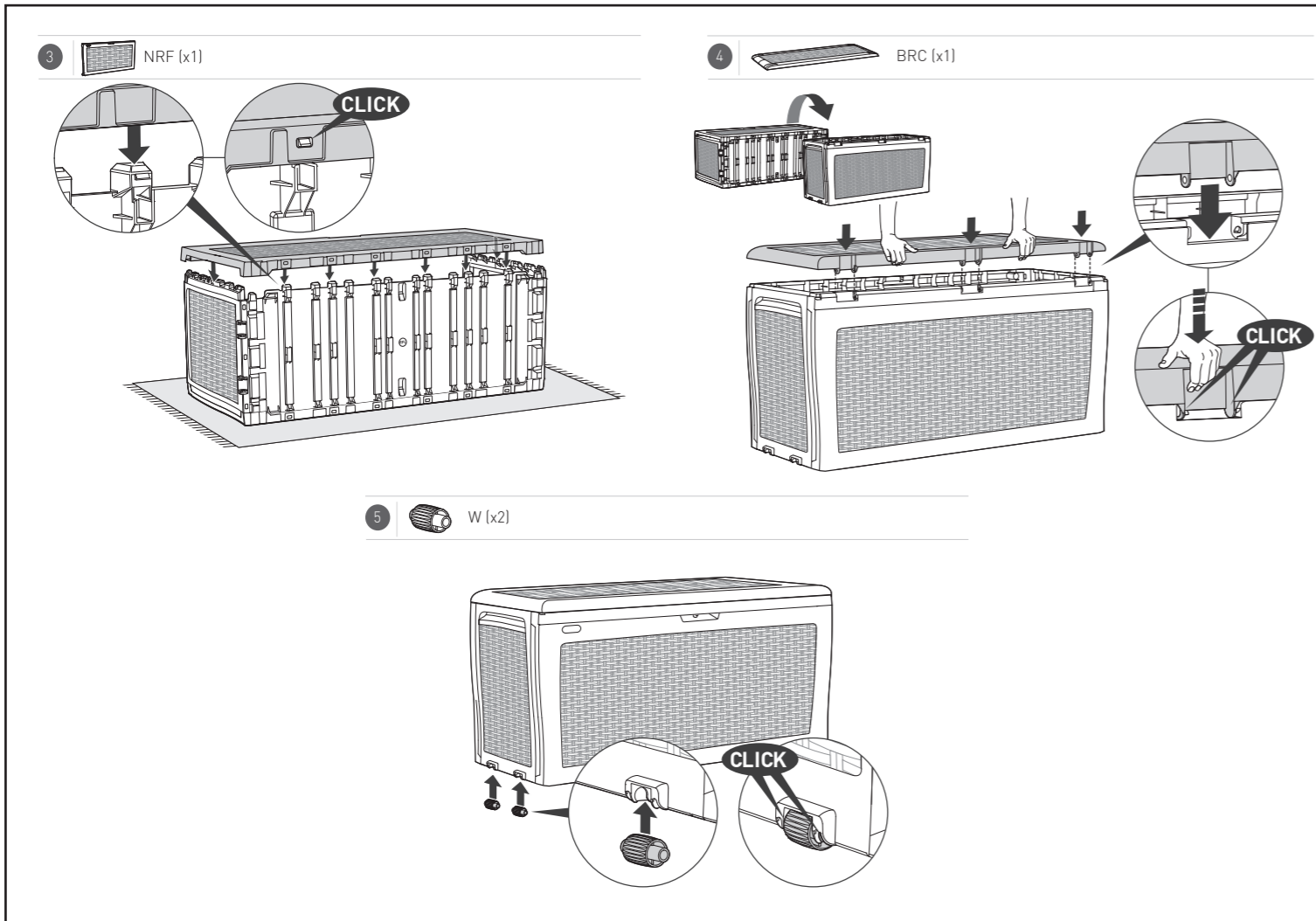
Należy zapoznać się z zaleceniami w zakresie bezpieczeństwa umieszczonymi na końcu tej instrukcji. Przed przystąpieniem do montażu należy zapoznać się z instrukcją. Montaż wszystkich elementów powinien być wykonany zgodnie z instrukcją. Nie należy pomijać żadnego z etapów. | **Read the care and safety guidelines at the end of this manual. Check to ensure that there are no missing or damaged parts BEFORE starting or arranging assembly. Review all assembly instructions. Assemble all the parts according to the directions in this manual. Do not skip any steps.** | Ismerkedjen meg az útmutató végén található biztonságos ajánlásokkal. Az összeszerelés megkezdése előtt ismerkedjen meg az útmutatóval. Az elemek összeszerelését az útmutatónak megfelelően kell végrehajtani. Az összeszerelés egyik szakaszát sem szabad kihagyni. | **Přečtěte si všechny bezpečnostní pokyny uvedené na konci tohoto návodu. Před zahájením montáže si přečtěte tento návod. Montáž veškerých dílů musí být provedena podle návodu. Nevynechávejte žádnou z fází.** | Pozrite sa prosím na pokyny k bezpečnosti umiestnené v zadnej časti tohto návodu. Pred montážou oboznámte sa s návodom. Montáž všetkých komponentov by mala byť vykonaná v súlade s návodom. Nevynechávajte žiadne kroky. | **Pazljivo preberite varnostne smernice, ki so na koncu tega priročnika. Pred montažo preberite navodila. Vse elemente je treba montirati skladno z navodili. Ne spregledajte nobenega koraka.** | Trebuie să citiți recomandările cu privire la siguranță de la sfârșitul acestor instrucțiuni. Înainte de a începe montajul citiți instrucțiunile. Montațiul tuturor pieselor trebuie realizat în conformitate cu instrucțiunile. Nu omiteți nicio etapă. | **Molimo pogledajte sigurnosne upute navedene na kraju ovog priručnika. Prije montaže pročitajte upute. Montaža svih dijelova mora biti izrađena u skladu s uputama. Ne zaobilaziti nikakve korake.** | Molimo vas da pogledate preporuke za bezbednost koje se nalaze u zadnjem delu ovog priručnika. Pre montaže pročitajte uputstva. Montaža svih delova treba da bude obavljena u skladu sa uputstvom. Ne preskačite bilo koji od koraka. | **Reikia susipažinti su saugumo nurodymais, kurie yra patalpinti šios instrukcijos pabaigoje. Prieš montavimą reikia susipažinti su instrukcija. Visų elementų montavimas turi būti atliktas pagal instrukciją. Negalima praleisti nei vieno etapo.** | Nepieciešams iepazīties ar drošības norādījumiem uzrādītās šīs instrukcijas beigās. Pirms montāžas sākuama nepieciešams iepazīties ar instrukciju. Visu elementu montāžu nepieciešams veikt saskaņā ar instrukciju. Nedrīkst izlaist nevienu posmu. | **Tutvuge käesoleva juhendi lõpuosas toodud ohutusjuhistega. Enne paigaldamist alustamist tutvuge juhendiga. Kõikide elementide paigaldamist tuleb teostada vastavalt juhendile. Ärge jätkke vaele ühtegi etappi.** | Необходимо ознакомиться с рекомендациями по технике безпеки, приведенными в кінці цієї інструкції. Перш ніж приступати до монтажу, необхідно ознайомитися з інструкцією. Монтаж усіх елементів має бути виконаний згідно з вказівками інструкції. Жоден з етапів монтажу не має бути пропущений. | **Необходимо ознакомиться с рекомендациями по технике безопасности, приведенными в конце данного руководства. Прежде чем приступать к монтажу необходимо ознакомиться с руководством. Монтаж всех элементов должен быть выполнен согласно руководству. Ни один из этапов не должен быть пропущен.** | Zapознайте се с препорьките по безопасност, поместени в края на тази инструкция. Преди започване на монтаж запознайте се с инструкцията. Монтаж на всичките елементи трябва да е изпълнен съгласно инструкцията. Не пропускайте нито един етап.

CZĘŚCI | **ASSEMBLY PARTS** | RÉSZEI | **DÍLY** | ČASTI | **ELEMENTI** | PIESELE | **DIJELOVI** | DELOVI | **DALYS** | DAĻAS | **ELEMENDID** | ЧАСТИНИ | **ЧАСТИ** | ЧАСТИ  
Wszystkie elementy należy wyciągnąć z opakowania (-ań) i rozłożyć na uprzednio przygotowanej do pracy powierzchni. Dla łatwiejszej identyfikacji części oznaczone są literami. | **Remove all parts from the package(s) and spread them out on a clean work surface. Code letters are imprinted on each part for easy identification.** | Az összes elemet ki kell venni a csomagolás(ok)ból és lehelyezni egy előzőleg kialakított felületre. Az alkatrészeket a könnyebb beazonosítás céljából betűkkel megjelöltük. | **Veškeré díly vyjměte z obalu/obalů a rozložte na předem připravenou pracovní plochu. Jednotlivé díly jsou pro snadnější orientaci označeny písmeny.** | Všetky prvky musia byť vybraté z obalu (-ov) a zložené na vopred pripravenej pracovnej ploche. Pre ľahšiu identifikáciu sú diely označené písmenami. | **Vse elemente potegnite iz embalaže (embalaž) ter jih položite na prej pripravljene delovni površini. Elementi so označeni z črkami za lažjo identifikacijo.** | Toate piesele trebuie scoase din ambalaj (-aje) și așezate pe suprafața pregătită în prealabil pentru lucru. Pentru identificarea mai facilă piesele sunt marcate cu litere. | **Svi predmeti moraju biti izvučeni iz pakiranja i rasprostrti na prethodno pripremljenu radnu površinu. Radi lakšeg prepoznavanja dijelovi su označeni slovima.** | Sve delove izvadite iz pakovanja i stavite na prethodno pripremljenu radnu površinu. Za lakšu identifikaciju delovi su označeni slovima. | **Visus elementus reikia išimti iš pakuotės (-čių) ir sudėti ant anksčiau darbu paruošto paviršiaus. Kad palengvinti identifikavimą dalys yra pažymėtos raidėmis.** | Visus elementus nepieciešams izņemt no iepakojuma (-iem) un izvietot uz iepriekš sagatavotās darba virsmas. Identifikācijas atvieglošanai daļas ir apzīmētas ar burtiem. | **Võtte kõik elemendid pakendi(te)st ja pange need eelnevalt tööks ettevalmistatud pinnale. Identifitseerimise lihtsustamiseks on osad märgistatud tähtedega.** | Uсі предмети мають бути витягнуті з упаковки (-ок) і розкладені на заздалегідь підготовленій робочій поверхні. Для полегшення ідентифікації частини позначені буквами. | **Все предметы должны быть извлечены из упаковки (-ок) и разложены на заранее подготовленной рабочей поверхности. Для облегчения идентификации части обозначены буквами.** | Izvadete всички елементи от опаковката (-ите) и ги разместете върху предварително приготвената за работа повърхност. За по-лесна идентификация частите са означени с букви.

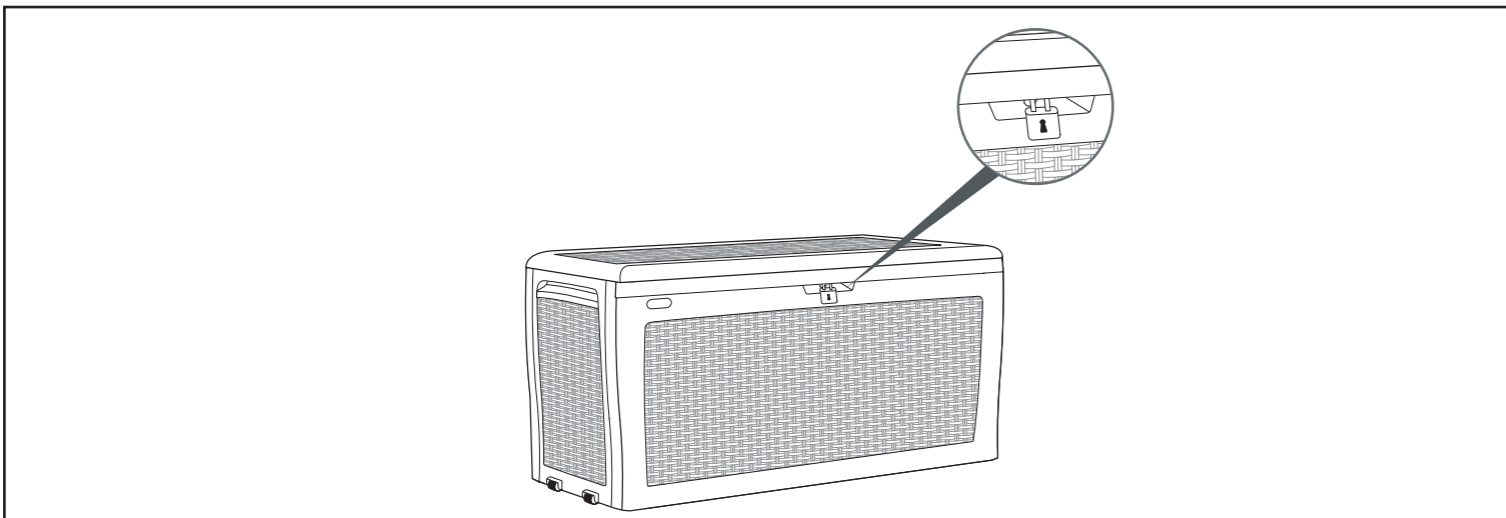


Sposób montażu. | **Assembly instructions.** | Összeszerelési útmutatója. | **Způsob montáže.** | Spůsob montáže. | **Način montaže.** | Metoda de asamblare. | **Način montaže.** | Način montaže. | **Montavimo būdas.** | Montāžas veids. | **Kuuri paigaldamise.** | Спосіб монтажу. | **Способ монтажа.** | Начин за монтаж.





OPCJA | OPTION | OPCÍO | **MOŽNOST** | VOLITELNE | **OPCIJA** | OPTIUNEA | **OPCIJA** | **OPCIJA** | **PARINKTIS** | VARIANTS | **VERSIOON** | ОПЦИЯ | **ОПЦИЯ** | ИЗБОР



**ZASADY BEZPIECZNEGO UŻYTKOWANIA:** Bardzo łatwy montaż, użytkownik powinien wykonać go zgodnie z instrukcją oraz ze wszystkimi wytycznymi. Czyszczenie za pomocą szorstkiej szczotki lub środków ściernych może spowodować uszkodzenie produktu. Schowek nie jest przeznaczony do przenoszenia przedmiotów. W przypadku opadów deszczu należy wytrzeć skrzynię do sucha przed jej otwarciem. Wchodzenie na pokrywę jest niedozwolone. Z uwagi na niebezpieczeństwo uduszenia się wewnątrz schowka, produkt należy zabezpieczyć tak, aby uniemożliwić dostęp dzieciom. Niedozwolone jest przechowywanie w schowku artykułów o wysokiej temperaturze, np. grilla, lampy lutowniczej itd. Produkt nie nadaje się do składowania łatwopalnych lub żrących substancji. W przypadku pożaru nie należy gasić palącego się polipropylenu za pomocą wody. W przypadku użycia narzędzi mechanicznych użytkownik powinien stosować okulary zabezpieczające oraz w każdym przypadku postępować zgodnie z instrukcjami producenta. **SAFE USE PRINCIPLES:** Very easy assembly, the user should make it in accordance with the instruction and all of the guidelines. Cleaning with a rough brush and abrasives may result in the product damage. The locker is not intended for moving objects. Owing to the hazard of suffocation inside the locker, the product must be protected such as to prevent the access of children. It is forbidden to store high-temperature objects in the locker, e.g. a grill, a blowtorch, etc. The product is not fit for storing flammable or caustic substances. In case of fire, the burning polypropylene should not be extinguished with water. In case of using mechanical tools, the user should wear protective goggles and follow the manufacturer's instructions in each case. **BIZTONSÁGOS HASZNÁLAT ALAPJAI:** Nagyon egyszerű összeszerelés, a felhasználónak az összeszerelést az útmutató és az irányelveknek megfelelően kell elvégeznie. A termék durva kefével vagy súrolóanyagokkal történő tisztítása a termék sérülését eredményezheti. A tárolórsz nem alkalmas tárgyak szállítására. Eső esetén, a ládát felnyitás előtt szárazra kell törölni. Tilos a láda fedelére lépni. Fulladásveszély. Megfelelően bebiztosítani a tárolórészt, hogy gyermek ne tudjon bemászni. Tilos a tároló ládában magas hőmérsékletű tárgyakat tárolni, pl. grillt, forrasztólámpát stb. Tűz esetén tilos az égő polipropilént vízzel oltani. A termék gyúlékony vagy maró anyagok tárolására nem alkalmas. Mechanikus szerszámok használata esetén a felhasználónak védőszemüveget kell viselnie és minden esetben a gyártó útmutatójában foglaltak szerint kell eljárnia. **ZÁSADY BEZPEČNÉHO POUŽÍVÁNÍ:** Velmi snadná montáž, uživatel je povinen provést ji shodně s návodem a se všemi pokyny. Čištění s pomocí drsného hadříku nebo abrazivních prostředků může způsobit poškození produktu. Úložný prostor není určen k přenášení předmětů. V případě dešťových srážek truhlu před jejím otevřením vytríte do sucha. Stoupání na viko je zakázáno. S ohledem na nebezpečí udušení uvnitř úložného prostoru je nutné produkt zajistit tak, aby byl znemožněn přístup dětem. Je zakázáno skladovat v úložném prostoru předměty s vysokou teplotou, např. gril, svářecí lampy apod. V případě požáru nehaste hořící polypropylen vodou. Produkt se nehodí k ukládání hořlavých nebo žíravých látek. V případě použití mechanických nástrojů je uživatel povinen používat ochranné brýle a v každém případě postupovat v souladu s návodem výrobce. **ZÁSADY BEZPEČNÉHO POUŽÍVANIA:** Velmi jednoduchá inštalácia, používateľ by mal ju urobiť podľa návodu a všetkých pokynov. Čistenie za použitia hrubej kefy alebo pomocou brúsneho štetca môže spôsobiť poškodenie výrobku. Schránka nie je určená na prenášanie predmetov. V prípade dažďa, vytrite box dosucha pred otvorením. Vstup na kryt nie je dovolený. Vzhľadom k nebezpečenstvu udusenia uvnitri schránky, výrobok by sa mal zabezpečiť tak, aby sa zabránilo prístupu detí. Je zakázané ukladanie predmetov v schránke pri vysokej teplote, napríklad gril, plameňomet, atď. V prípade požiaru sa nesmie hasiť horiaci polypropylén pomocou vody. Výrobok nie je vhodný pre skladovanie horľavých a žieravých látok. V prípade použitia mechanických nástrojov, by mal užívateľ používať

ochranné okuliare a v každom prípade postupovať podľa pokynov výrobcu. **NAČELA VARNE UPORABE:** Enostavna montaža, pri montaži ravnatje skladno z navodili ter vsemi smernicami. Ne čistite s pomočjo ostre krtače oziroma brusilnih sredstev, ker na ta način lahko poškoduje izdelke. Škatla/zaboj ni primerna za prenašanje predmetov. Po dežju škatlo očistite, da bo pred odprtjem suha. Prepovedano je vstopanje na pokrov škatle/zaboja. Ker obstaja nevarnost zadušitve znotraj škatle/zaboja, z ustrezno zaščito onemogočite otrokom dostop do izdelka. Prepovedano je shranjevanje v škatli/zaboj izdelkov z visoko temperaturo npr. ražnja, spajkalnika in podobnih izdelkov. V primeru požara ne gasite polipropilena z vodo. Izdelek ni primeren za shranjevanje lahko vnetljivih snovi in jedkovin. Kadar uporabljate mehansko orodje, nosite zaščitna očala ter v vsakem primeru ravnatje skladno z navodili proizvajalca. **PRECAUȚII DE UTILIZARE:** Montaj foarte facil, utilizatorul trebuie să-l realizeze conform cu instrucțiunile și indicațiile. Curățarea cu perie aspră sau cu obiecte abrazive poate duce la deteriorarea produsului. În cazul în care utilizați unelte mecanice utilizatorul trebuie să folosească ochelari de protecție și în orice caz procedați conform instrucțiunilor producătorului. Lada nu este destinată pentru transportul de obiecte. În caz de precipitații de ploaie trebuie să ștergeți lada înainte de a o deschide. Urcatul pe capac este interzis. Datorită pericolului de sufocare în interiorul lăzii, acest produs trebuie protejat astfel încât să nu permită accesul copiilor. Se interzice depozitarea în ladă a obiectelor cu temperaturi ridicate, de ex. grătar, lampă de lipit, etc. În caz de incendiu nu stingeți polipropilena aprinsă cu apă. Produsul nu poate fi utilizat pentru depozitarea de substanțe inflamabile sau corozive. În cazul în care folosește unelte mecanice, utilizatorul trebuie să folosească ochelari de protecție și în fiecare caz să procedeze conform cu instrucțiunile producătorului. **MJERE ZA SIGURNU UPORABU:** Vrlo jednostavna montaža, korisnik treba se tijekom montaže pridržavati svih uputa i napomena. Čišćenje grubom četkom ili abrazivnim sredstvima može prouzrokovati oštećenje proizvoda. Kutija nije namjenjena za prenošenje stvari. U slučaju da kutija pokisne na kiši prije njenog otvaranja obrisati je i osušiti. Zabranjeno je stati na poklopac. Zbog opasnosti od gušenja unutar kutije, proizvod zaštititi od dostupa djece. Zabranjeno je čuvati u kutiji proizvode koji se zagrijavaju do visoke temperature npr. roštilj, lemilica i sl. U slučaju požara za gašenje polipropilena ne rabiti vodu. Proizvod nije pogodan za skladištenje lako zapaljivih ili abrazivnih tvari. U slučaju rabljenja mehaničkog alata korisnik treba staviti zaštitne naočale i pridržavati se uputa proizvođača. **PRINCIPI BEZBEDNOG KORIŠĆENJA:** Veoma jednostavna montaža, korisnik treba to učiniti u skladu sa uputstvima i smernicama. Čišćenje pomoću grube četke ili abrazivnih sredstava može oštetiti proizvod. Kutija nije namenjena za prenošenje predmeta. U slučaju kiše, osušite kutiju pre otvaranja. Zabranjeno je stajati na poklopac kutije. Zbog opasnosti od gušenja unutar kutije za skladištenje, proizvod mora da bude zaštićen kako bi se sprečio pristup deci. Zabranjeno je skladištenje u kutiji predmeta sa visokim temperaturama, npr. roštilja, lemilice itd. Proizvod nije pogodan za skladištenje zapaljivih ili korozivnih supstanci. U slučaju požara, polipropilen ne gasite vodom. Ako koristite mehanički alat, treba da koristite zaštitne naočare i uvek pridržavajte se uputstava proizvođača. **SAUGAUS NAUDOJIMO TAISYKLĖS:** Labai lengvas montavimas, naudotojas turėtų tai atlikti pagal instrukciją ir visus nurodymus. Valymas su šiurkščiu šepetėliu arba nutrynimo priemonėmis gali sugadinti produktą. Daiktadėžė nėra skirta daiktų pemešimui. Lietaus atveju prieš atidarant reikia sausai nuvalyti dėžę. Draudžiama lipti and dangčio. Dėl uždusimo galimybės daiktadėžės viduje, produktą reikia taip apsaugoti, kad vaikai negalėtų prieiti. Daiktadėžėje draudžiama laikyti aukštos temperatūros daiktus pvz. grilius, litavimo lempos ir t.t. Gaisro atveju negalima gesinti degančio polipropileno su vandeniu. Produktas netinka lengvai degių ir edančių medžiagų laikymui. Mechaninių įrankių panaudojimo atveju naudotojas turėtų dėvėti apsauginius akinius ir kiekvieno atveju elgtis pagal gamintojo instrukcijas. **DROŠIAS LIETOŠANAS PRINCIPAI:** Ėoti vienkārša montāža, lietotājs to var veikt saskaņā ar instrukciju kā arī visiem norādījumiem. Tīrīšana ar abrazīvu birsti vai abrazīviem līdzekļiem var produktu sabojāt. Glabātuve nav paredzēta priekšmetu pārvietošanai. Lietus nokrišņu gadījumā kasti pirms tās atvēršanas noslaucīt līdz sausumam. Aizliegts kāpt uz vāka. Nēmot vērā nosmakšanas bīstamību kastēs iekšpusē, produktu nepieciešams aizsargāt, lai bērniem nepieļautu iekļūšanu tajā. Aizliegts kastē uzglabāt augstas temperatūras priekšmetus piem. grilu, lodlampu un tml. Ugunsgrēka gadījumā degošu poliuretānu nedrīkst dzēst ar ūdens palīdzību. Produkts nav piemērots viegli uzliesmojošu vai kodīgu vielu glabāšanai. Mehānisko instrumentu lietošanas gadījumā lietotājam nepieciešams nēsāt aizsargbrilles kā arī katrā gadījumā rīkoties saskaņā ar ražotāja instrukcijām. **OHUTU KASUTAMISE JUHISED:** Väga lihtne paigaldamine, kasutaja peab paigaldama vastavalt kasutusjuhendile ja kõikidele juhistele. Puhastamine kareda harja ja abrasivsete vahenditega võib põhjustada toote kahjustumist. Kast ei ole mõeldud asjade hoidmise kasti, nn grill, keevituslambid jms. Tulekahju korral ei tohi kustutada põlevat polüpropüleeni vee abil. Toodet ei tohi kasutada kergestiühtivate või sööbivate ainete hoiustamiseks. Mehaaniliste tööriistade kasutamisel peaks kasutaja kasutama kaitseprille ja järgima igakordselt tootja juhiseid. **ПРАВИЛА БЕЗПЕЧНОГО ВИКОРИСТАННЯ:** Дуже легкий монтаж, користувач повинен виконати його у відповідності з інструкціями, і всіма вказівками. Стояти на кришці заборонено. Очищення за допомогою жорсткої щітки або абразивних чистячих засобів може пошкодити продукт. Місце для зберігання не призначене для перенесення предметів. У випадку дощу, протріть скриню на сухо перед тим, як відчиняти її. Ставати на кришку забороняється. З огляду на небезпеку задихнутися усередині місця для зберігання, продукт повинен бути захищений так, щоб запобігти доступу до нього дітей. Забороняється зберігання всередині предметів з високою температурою, наприклад, гриля, паяльної лампи і т.д. У випадку пожежі, не гасити палаючий поліпропілен водою. Продукт не підходить для зберігання горючих або корозійних речовин. В разі застосування механічних інструментів користувач повинен одягнути захисні окуляри та слідувати вказівкам виробника, зазначеним в інструкції. **ПРАВИЛА БЕЗОПАСНОГО ИСПОЛЬЗОВАНИЯ:** Очень легко собирается, пользователь должен выполнить сборку согласно инструкции и со всеми ее указаниями. Стоять на крышке запрещено. Чистка жесткой губкой или абразивными чистящими средствами может повредить продукт. Ящик не предназначен для переноски предметов. После дождя, перед тем, как открыть ящик, его следует вытереть насухо. Запрещается вставать и садиться на крышку. Из-за опасности удушья внутри ящика, продукт должен быть защищен от возможности доступа для детей. Запрещается хранить в ящике предметы с высокой температурой, например, гриль, паяльную лампу, прочее. В случае пожара не тушить горящий полипропилен водой. Продукт не предназначен для хранения легковоспламеняющихся и коррозионных веществ. При использовании механического инструмента необходимо надевать защитные очки и, в любом случае, следовать инструкциям производителя. **ПРАВИЛА ЗА БЕЗОПАСНА УПОТРЕБА:** Много лесен монтаж, потребителят трябва да го извърши съгласно инструкцията и всичките директиви. Почистването с помощта на грапава четка или абразивни средства може да предизвика повреда на продукта. Кутията не е предназначена за пренасяне на предмети. При дъжд избършете кутията на сухо преди да я отворите. Не е разрешено да се качвате върху капака. Поради опасност от удавяне вътре в кутията предпазете продукта така, че достъп на децата да стане невъзможен. Не е разрешено да съхранявате в кутията продукти с висока температура, напр. грил, паялна лампа и т. н. Продуктът не е пригоден за складиране на леснозапалими или разяждащи вещества. При пожар не гасете горящ полипропилен с помощта на вода. При употреба на механични инструменти потребителят трябва да ползва защитни очила и във всеки случай да постъпва съгласно инструкциите на производителя.



Dystrybutor / Distributor / Forgalmazó / Distributor / Distributor / Distributor / Distributor / Distributor / Platintojas / Izplatītājs / Turustaja / Дистрибутор / Дистрибутор / Дистрибутор: KETER Poland Sp. z o.o., Al. Jerozolimskie 212A, 02-486 Warsaw, Poland; mailing address: ul. Wrocławska 34, 76-200 Słupsk, Polska; KETER Hungary Kft., Zsong Völgy 2, H-4211 Ebes, Hungary; ketergroup.com, www.curver-lifestyle.com

