

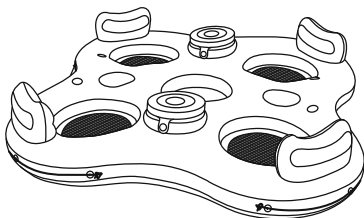
Bestway®

43115;43542;43536

www.bestwaycorp.com

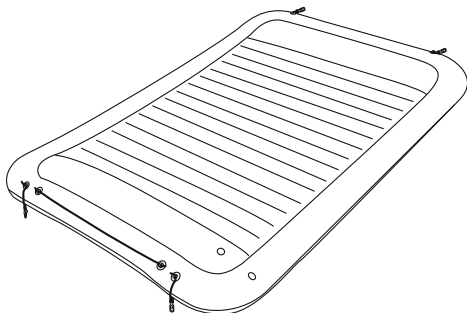
43115

2.57 m x 2.57 m / 8'5" x 8'5"



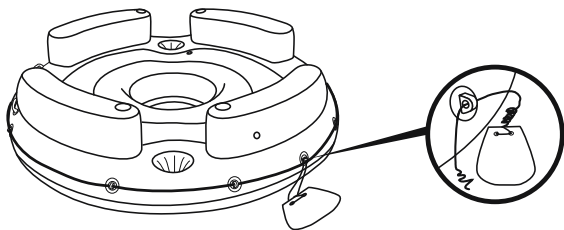
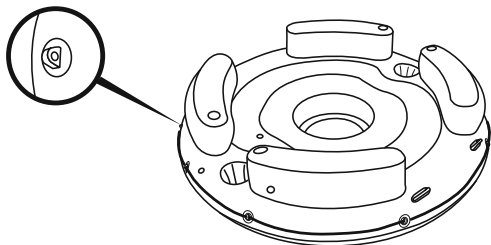
43542

2.90 m x 1.91 m / 114" x 75"



43536

2.56 m x 2.56 m / 8'5" x 8'5"



**(A)**

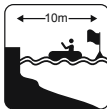
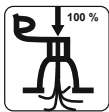
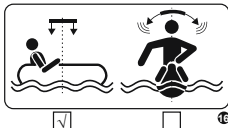
NO PROTECTION AGAINST DROWNING

1

0.03 bar

2**(B)****3****4****5****6****7****(C)****8****9**

SWIMMERS ONLY

10**11****12****13****14****15****16**

(A) WARNING / ATTENTION / ACHTUNG / AVVERTENZA / WAARSCHUWING / ADVERTENCIA / ADVARSEL / ATENÇÃO / ΠΡΟΕΙΔΟΠΟΙΗΣΗ / ВНИМАНИЕ / UPOZORNĚNÍ / ADVARSEL / VARNING / VAROITUS / UPOZORNENIE / OSTRZEŻENIE / FIGYELMEZTETÉS / BRĪDINĀJUMS / ĮSPĖJIMAS / OROZORILO / UYARI / AVERTISMENT / ВНИМАНИЕ / UPOZORENJE / HOIATUS / UPOZORENJE / تحذير

(B) PROHIBITION / INTERDICTION / VERBOT / DIVIETI / VERBOD / PROHIBICIÓN / FORBUD / PROIBIDO / ΑΠΑΓΟΡΕΥΣΗ / ЗАПРЕТ / ZÁKAZ / FORBUD / FÖRBUD / KIELTO / ZÁKAZ / ZAKAZ / TILTÁS / AIZLIEGUMS / DRAUDŽIAMA / ZNAKI PREPOVEDI / YASAK / INTERZIS / ВЗАБРАНА / ZABRANJENO / KEELATUD / ZABRANJENO / حظر

(C) MANDATORY / OBLIGATION / NUTZUNGSHINWEISE / OBBLIGATORIO / VERPLICHT / OBLIGATORIO / OBLIGATORISK / OBRIGATÓRIO / ΥΠΟΧΡΕΩΤΙΚΟ / ОБЯЗАТЕЛЬНО К ИСПОЛНЕНИЮ / ROVINNÉ / OBLIGATORISK / OBLIGATORISKT / ΡΑΚΟΛΛΙΝΕΝ / ROVINNÉ / NORMA / KÖTELEZŐ / OBLIGĀTS / PRIVALOĀMA / OBVEZNO / ZORUNLU / OBLIGATORIU / ЗАДЪЛЖИТЕЛНО / OBAVEZNO / KOHUSTUSLIK / OBAVEZNO / الزامي

① NO PROTECTION AGAINST DROWNING / NE PROTĒĢE PAS DE LA NOYADE / KEIN SCHUTZ GEGEN ERTRINKEN / NON PROTEGGE DAL RISCHIO DI ANNEGAMENTO / VOORKOMT GEEN VERDRINKING / NO ES UNA PROTECCIÓN CONTRA EL AHOGAMIENTO / INGEN BESKYTTELSE MOD DRUKNING / NENHUMA PROTEÇÃO CONTRA SUBMERSÃO / ΔΕΝ ΠΡΟΣΤΑΤΕΥΕΙ ΑΠΟ ΠΝΙΓΜΟ / НЕ ЗАЩИЩАЕТ ОТ УТОПЛЕНИЯ / NEJEDNÁ SE O OCHRANU PROTI UTOPENÍ / INGEN BEKSYTTELSE MOT DRUKNING / SKYDDAR INTE MOT DRUNKNING / EI SUOJAA HUKKUMISELTA / ŽIADNA OCHRANA PRED UTOPENÍM / ZAGROŽENIE UTONIÉCIEM / VÍZBEFULLADÁS VESZÉLYE / NAV AIZSARDŽĪBA PRET SLĪKŠANU / NEARPSAUGU NUO NUSKENDIMO / NE ŠČITI PRED UTOPITVIJO / BOĞULMAYA KARŞI KORUMA SAĞLAMAZ / NU EXISTĂ PROTECȚIE ÎMPOTRIVA ÎNECULUI / БЕЗ ЗАЩИТА СРЕЩУ УДАВЯНЕ / NE SADRŽI ZAŠTITU PROTIV UTAPLJANJA / SEE POLE UPPUMIST TÖKESTAV VAHEND / BEZ ZAŠTITE OD DAVLJENJA / ليس هناك حماية من الغرق

② DESIGN WORKING PRESSURE: 0.03 BAR / PRESSION THÉORIQUE DE FONCTIONNEMENT: 0.03 BAR / ZULÄSSIGER BETRIEBSDRUCK: 0.03 BAR / PRESSIONE DI ESERCIZIO PREVISTA: 0.03 BAR / ONTWERPDRUK: 0.03 BAR / PRESIÓN MÁXIMA: 0.03 BAR / KONSTRUKTIONSDRIFTSTRYK: 0.03 BAR / PRESSÃO MÁXIMA DE FUNCIONAMENTO: 0.03 BAR / ΠΡΟΤΕΙΝΟΜΕΝΗ ΠΙΣΗΘ ΛΕΙΤΟΥΡΓΙΑΣ: 0.03 BAR / ΡΑΧΗΤΗΘΕ ΡΑΒΟΧΕΕ ΔΑΒΛΙΕΝΗ: 0.03 BAR / PROJEKTOVANÝ PROVOZNÍ TLAK, 0.03 BAR / DESIGNARBEIDSTRYKK: 0.03 BAR / KONSTRUKTIONSTRYCK: 0.03 BAR / SUOSITELTU KÄYTTÖPAINNE: 0.03 BAR / NAPROJEKTOVANÝ PRACOVNÝ TLAK: 0.03 BAROV / ZNAMIONOWE CIŚNIENIE ROBOCZE: 0.03 BAR / NÉVLEGES ŰZEMI NYOMÁS: 0.03 BAR / DIZAINA DARBA SPIEDIENS: 0.03 BĀRI / PROJEKTINIS DARBINIS SLĒĢIS: 0.03 bar / OPTIMALNI DELOVNI TLAK: 0.03 BAR / MAKSIMUM BASINÇ: 0.03 BAR / PRESIUNE NOMINALĂ A DESIGNULUI: 0.03 BARI / РАБОТНО НАЛЯГАНЕ ПО ПРОЕКТ: 0.03 BAR / OPTIMALAN PRITISAK: 0.03 BARA / ETTENÄHTUD ÖHURÕHK: 0.03 BAR / RADNI PRITISAK: 0.03 bara / ضبط ضغط التشغيل: 0.03 بار

③ DO NOT USE IN OFFSHORE WIND / NE PAS UTILISER EN CAS DE VENT DE TERRE / NICHT BEI ABLANDIGEM WIND GEBRAUCHEN / NON UTILIZZARE IN CASO DI VENTO PROVENIENTE DALLA COSTA / NIET GEBRUIKEN BIJ AFLANDIGE WIND / NO USAR CON VIENTO DE TIERRA / UNDLAD BRUG I FRALANDSVIND / NÃO UTILIZE EM MAR ABERTO QUANDO TIVER MUITO VENTO / ΜΗΝ ΤΟ ΧΡΗΣΙΜΟΠΟΙΕΙΤΕ ΑΝ Ο ΑΕΡΑΣ ΦΥΣΑΕΙ ΣΕ ΚΑΤΕΥΘΥΝΣΗ ΑΠΟ ΤΗΝ ΑΚΤΗ ΠΡΟΣ ΤΗ ΘΑΛΑΣΣΑ / НЕ ПОЛЬЗОВАТЬСЯ ПРИ ВЕТРЕ С БЕРЕГА / NEPOUŽÍVEJTE, POKUD FOUKÁ VÍTR Z PEVNINY NA MOŘE / MÅ IKKE BRUKES I FRALANDSVIND / ANVÄND INTE VID FRÅNLANDSVIND / ÄLÄ KÄYTÄ RANNALTA POISPÄIN OLEVASSA TUUESSA / NEPOUŽÍVAJTE V PRÍPADOE POREŽNÉHO VETRA / NIE UŻYWAĆ W PRZYPADKU WYSTĄPIENIA BRYZY ŁADOWEJ / NE HASZNÁLJA PARTI SZÉL ESETÉBEN / NEIZMANTOJIEE PIEKRATES VĚJĀ / NENAUDOTI, KAI VĚJAS PUČIA NUO KRANTO / PREPOVEDANA UPORABA NA ODPRTEM MORJU V PRIMERU VETRA / RŪZGAR KIYIDAN ESİYORSA KULLANMAYIN / A NU SE UTILIZA ÎN CONȚII DE VÂNT DE COASTĂ / HE ИЗПОЛЗВАЙТЕ ПРИ ВЯТЪР КЪМ МОРЕТО / NE KORISTITI KOD POSTOJANJA VJETRA NA MORU / ÄRGE KASUTAGE RANNALÄHEDASES TUULES / NE KORISTITI NA JAKOM VETRU / لا يستخدم في الرياح البحرية

④ DO NOT USE IN OFFSHORE CURRENT / NE PAS UTILISER DANS LES ZONES DE COURANTS / NICHT BEI ABLANDIGER STRÖMUNG GEBRAUCHEN / NON UTILIZZARE IN CASO DI CORRENTE PROVENIENTE DALLA COSTA / NIET GEBRUIKEN BIJ AFLANDIGE STROMING / NO USAR CON CORRIENTE DE TIERRA / UNDLAD BRUG I UADGÅENDE STRØM / NÃO UTILIZE NA CORRENTEZA DO MAR ABERTO / ΜΗΝ ΤΟ ΧΡΗΣΙΜΟΠΟΙΕΙΤΕ ΣΕ ΡΕΥΜΑΤΑ ΠΕΡΑΝ ΤΗΣ ΑΚΤΗΣ / НЕ ПОЛЬЗОВАТЬСЯ ПРИ ТЕЧЕНИИ ОТ БЕРЕГА / NEPOUŽÍVEJTE V PROUDECH ŽDOUCÍCH OD PEVNINY NA MOŘE / MÅ IKKE BRUKES I FRALANDSSTRØM / ANVÄND INTE I STRÖMT VATTEN / ÄLÄ KÄYTÄ RANNALTA POISPÄIN OLEVASSA VIRTAAUKSESSA / NEPOUŽÍVAJTE V POREŽNOM PRŮDE / NIE UŻYWAĆ W PRZYPADKU WYSTĄPIENIA PRZYBRZEŻNEGO PRĄDU WODY / NE HASZNÁLJA PART FELŐLI ÁRAMLAT ESETÉBEN / NEIZMANTOJIEE PIEKRATES STRAUMĒ / NENAUDOTI, KAI SROVĖS KRYPTIS YRA NUO KRANTO / PREPOVEDANA UPORABA NA ODPRTEM MORJU V PRIMERU VODNIH TOKOV / AKINTI KIYIDAN AÇIĞA DOĞRU İSE KULLANMAYIN / A NU SE UTILIZA ÎN CONȚII DE CURENT DE COASTĂ / HE ИЗПОЛЗВАЙТЕ ПРИ ТЕЧЕНИЕ КЪМ МОРЕТО / NE KORISTITI KOD STRUJANJA ZRAKA NA MORU / ÄRGE KASUTAGE

Ⓔ NOT FOR CHILDREN 14 YEARS OF AGE AND BELOW, APPLY ONLY TO CHILDREN ABOVE 14 YEARS OF AGE / INTERDIT AUX ENFANTS DE MOINS DE 14 ANS / NICHT FÜR KINDER IM ALTER VON 14 JAHREN UND JÜNGER / IL PRODOTTO NON DEVE ESSERE UTILIZZATO DA MINORI DI 14 ANNI / NIET VOOR KINDEREN VAN 14 JAAR EN JONGER, ALLEEN VOOR KINDEREN OUDER DAN 14 JAAR / USAR SOLO POR NIÑOS DE MÁS DE 14 AÑOS DE EDAD / IKKE TIL BØRN PÅ 14 ÅR OG YNGRE. MÅ KUN BRUGES TIL BØRN OVER 14 ÅR / APLICAR SOMENTE A CRIANÇAS ACIMA DE 14 ANOS / ΧΡΗΣΗ ΜΟΝΟ ΑΠΟ ΑΤΟΜΑ ΗΛΙΚΙΑΣ ΠΑΝΩ ΑΠΟ 14 ΕΤΩΝ / ПОЛЬЗОВАТЬСЯ ИЗДЕЛИЕМ НЕ РАЗРЕШАЕТСЯ ДЕТЯМ МЛАДШЕ 14 ЛЕТ / NENÍ URČENO PRO DĚTI MLADŠÍ 14 LET. POUŽÍVEJTE JEN PRO DĚTI STARŠÍ 14 LET / IKKE FOR BARN UNDER 14 ÅR GAMLE, GJELDER KUN FOR BARN OVER 14 ÅR GAMLE / EJ LÄMPLIG FÖR BARN UNDER 14 ÅR, FÄR ENDAST ANVÄNDAS AV BARN SOM ÄR ÖVER 14 ÅR GAMLA / EI SOVELLII ALLE 14-VUOTIAILLE JA SITÄ NUOREMMILLE, SALLI KÄYTTÖ AINOASTAAN YLI 14 -VUOTIAILLE / NEVUZPEČENSTVO PRE 14-ROČNÉ DETI A MLADŠIE, VHODNÉ LEN PRE DETI NAD 14 ROKOV / NADAJE SIĘ TYLKO DLA DZIECI POWYŻEJ 14. ROKU ŻYCIA / CSAK 14 ÉVEN FELÜLI GYERMEKEK HASZNÁLHATJÁK / NAV RIEMÉROTS BÉRNIEI 14 VECUMS UN JAUNĀKI, IZMANTOJĒT TĪKAI BÉRNIEI VECUMĀ VIRS 14. GADIEM / NESKIRTA 14 METŪ IR JAUNESNIEMS VAIKAMS, SKIRTA TĪK 14 METŪ IR VYRESNIEMS VAIKAMS / NI PRIMERNO ZA OTROKE, MLAJŠE OD 14 LET; UPORABLJAJO NAJ LE OTROCI, STAREJŠI OD 14 LET / YAŞIN ALTINDAKI ÇOCUKLAR İÇİN UYGUN DEĞİLDİR. SADECE 14 YAŞ ÜZERİ ÇOCUKLAR İÇİN / NU ESTE DESTINATĂ COPILOR 14 VÂRSTA ŞI CELE DE MAI JOS, SE APLICĂ NUMAI COPILOR CU VÂRSTA PESTE 14 ANI / HE E ZA DECA HA VËZPACT POD 14 GODINI, DA SE IZPOLZBA SAMO OT DECA NAD 14 VËZPACT / NEPRIMJERENO ZA DJECU OD 14 GODINA STAROSTI / MLAĐE, ISKLJUČIVO ZA DJECU IZNAD 14 GODINA STAROSTI / POLE LUBATUD KASUTADA LASTEL VANUSEGA 14 AASTAT JA ALLA SELLE, LUBATUD KASUTADA LASTEL VANUSEGA ÜLE 14 AASTA / NIJE ZA DECU 14 GODINA STAROSTI / MLAĐU, SAMO ZA DECU PREKO 14. GODINA STAROSTI / ليس للأطفال 14 سنوات العمر وما دونها، تنطبق فقط على الأطفال أعلاه 14 سنوات العمر

Ⓕ NO DIVING / NE PAS PLONGER / NICHT SPRINGEN / NON TUFFARSI / NIET DUIKEN / NO ZAMBULLIRSE / INGEN DYKNING / PROIBIDO Mergulhar / ΑΠΑΓΟΡΕΥΟΝΤΑΙ ΟΙ ΒΟΥΤΙΕΣ / НЕ ХЫПРЯТЬ! / NEPODPĽAVÁVEJTE / STUPING FORBUDT / EJ TILLÄTET ATT DYKA / EI SUKELTAMISTA / ZÁKAZ POTÁPANIA / NIE NURKOWAĆ! / MERÜLNI TILOS / NAV PAREDŽĒTS NIRŠANA! / NE GALIMA NARDYTI / SKAKANJE V VODO PREPOVEDANO / SUYA DALIŞ YAPMAK YASAK / NU VĂ SCUFUNDAȚI / HE CE ГМУРКАЙТЕ / ZABRANJENO RONJENJE / SUKELDUMINE KEELATUD / BEZ RONJENJA / ممنوع الغوص /

Ⓖ DO NOT SWIM UNDERNEATH THE STRUCTURE / NE PAS NAGER SOUS LA STRUCTURE / NICHT UNTER DAS GERÄT TAUCHEN / NON NUOTARE SOTTO LA STRUTTURA / NIET ONDER DE STRUCTUUR ZWEMMEN / NO NADAR POR DEBAJO DE LA ESTRUCTURA / INGEN DYKNING / NĀO NADE POR BAIXO DA ESTRUTURA / ΜΗΝ ΚΟΥΜΠΑΤΕ ΚΑΤΩ ΑΠΟ ΤΗΝ ΚΑΤΑΣΚΕΥΗ / НЕ ПЛАВАЙТЕ ПОД КОНСТРУКЦИЕЙ! / ZÁKAZ SKÁKÁNÍ DO VODY / IKKE SVØM UNDER STRUKTUREN / SIMMA INTE UNDER ANORDNINGEN / ÄLÄ UI RAKENTEIDEN ALLA / POD KONŠTRUKCIJU NEPLÁVAJTE / NIE PRZEPLYWAĆ POD STRUKTURĄ / NE ÜSSZON A SZERKEZET ALATT / NEPELDIET ZEM ŠÍS STRUKTŪRAS / NEPLAUKITE PO STRUKTŪROMIS / NE PLAVAJTE POD PREDMETOM / YAPININ ALTINDA YŪZMEYİN / NU İNOTAȚI SUB STRUCTURĂ / DA HE CE ПЛУВА ПОД КОНСТРУКЦИЈА / ZABRANJENO RONJENJE ISPOD PROIZVODA / ÄRGE UJUGE KONSTRUKTSIOONI ALL / NE PLIVAJTE ISPOD STRUKTURE / لا تسيح تحت الهيكل /

Ⓗ READ INSTRUCTIONS FIRST / LIRE LES INSTRUCTIONS AVANT UTILISATION / ZUERST BEDIENUNGSANLEITUNG LESEN / LEGGERE LE ISTRUZIONI PRIMA DELL'USO / LEES DEZE GEBRUIKSAANWIJZINGEN EERST / LEA PRIMERO LAS INSTRUCCIONES / LËS VEJLEDNINGEN FÖRST / LEIA ANTES AS INSTRUÇÕES / ΔΙΑΒΑΣΤΕ ΠΡΩΤΑ ΤΙΣ ΟΔΗΓΙΕΣ / ОБЯЗАТЕЛЬНО ПРОЧИТАЙТЕ ИНСТРУКЦИЮ / NEJPRVE SI PRĚČTĚTE POKYNY / LES INSTRUKSJONENE FØRST / LÄS ANVISNINGARNA FÖRST / LUE ENSIN KÄYTTÖOHJEET / NAJSKÓR SI PRĚČÍTAJTE POKYNY / NAJPIERW PRZECZYTAJ INSTRUKCJE / ELŐSZÖR OLVASSA EL AZ UTASÍTÁSOKAT / VISPIRMS IZLASIET INSTRUKCIJAS / ÍŠ PRADŽIŪ

PERSKAITYKITE INSTRUKCIJĄ / PRED UPORABO PREBERITE NAVODILA / KULLANMADAN ÖNCE TALİMATLARI OKUYUN / МАІ ІНТАІ СІТІІ ІNSTRUCTІUNILE / ПЪРВО ПРОЧЕТЕТЕ ІNSTRUCTІUNЕ / PRVO PROČITATI UPUTE / LUGEGE KASUTUSJUHEND ENNE KASUTAMIST LÄBI / PRVO PROČITATI UPUTSTVA / اقرأ التعليمات أولاً

⑨ NUMBER OF USERS, 4 ADULTS / NOMBRE D'UTILISATEURS, 4 ADULTES / ANZAHL DER BENUTZER, 4 ERWACHSENE / NUMERO DI UTILIZZATORI: 4 ADULTI / AANTAL GEBRUIKERS, 4 VOLWASSENEN / NÚMERO DE USUARIOS, 4 ADULTO / ANTAL BRUGERE 4 VOKSNE / NÚMERO DE UTILIZADORES, 4 ADULTOS / ΑΡΙΘΜΟΣ ΧΡΗΣΤΩΝ, 4 ΕΝΗΛΙΚΕΣ / КОЛИЧЕСТВО ПАССАЖИРОВ - 4 ВЗРОСЛЫХ / POČET UŽIVATELŮ, 4 DOSPĚLÉ OSOBY / ANTALL BRUKERE, 4 VOKSNE / ANTAL ANVÄNDARE - 4 VUXEN / KÄYTTÖKÄIKIEN MÄÄRÄ, 4 AIKUISTA / POČET POUŽIVATELŮV, 4 DOSPĚLÁ OSOBA / LICZBA UŻYTKOWNIKÓW: 4 OSOBY DOROSŁE / FELHASZNÁLÓK SZÁMA: 4 FELNŐTT / LIETOTĀJU SKAITS, 4 PIEAUGUŠIE / NAUDOTOJŲ SKAICIUS, 4 SUAUGĖ ASMENYS / ŠTEVILO UPORABNIKOV, 4 ODRASLA OSEBA / KULLANICCI SAYISI, 4 YETİŞKİN / NUMĀR DE UTILIZATORI, 4 ADULȚI / БРОЈ НА ПОТРЕБИТЕЛИ, 4 ВЪЗРАСТНИ / BROJ KORISNIKA, 4 ODRASLE OSOBE / KASUTAJATE ARV: 4 TÄISKASVANUT / BROJ KORISNIKA 4 ODRASLI / عدد المستخدمين، 4 بالغين

⑩ SWIMMERS ONLY / RÉSERVÉ AUX NAGEURS / NUR FÜR SCHWIMMER / DEVE ESSERE UTILIZZATO ESCLUSIVAMENTE DA PERSONE CHE SANNO NUOTARE / ALLEEN VOOR ZWEMMERS / USAR SOLO SI SABE NADAR / KUN FOR PERSONER, DER KAN SVØMME! / SOMETE NADADORES / MONO ΚΟΛΥΜΒΗΤΕΣ / ТОЛЬКО ДЛЯ УМЕЮЩИХ ПЛАВАТЬ / ROUZE PRO PLAVCE / KUN SVØMMERE / ENDAST FÖR SIMNING / ΑΙΝΟΑΣΤΑΑΝ ΟΙΜΑΤΑΙΤΟΙΣΙΛΛΕ / LEN PRE PLAVCOV / TYLKO DLA PŁYWAJĄCYCH / CSAK ÚSZÓKNAK / ΤΙΚΑΙ ΠΕΛΔΕΤ ΙΕΜΙ! / SKIRTA TIK PLAUKIKAMS / SAMO ZA PLAVALCE / SADECE YŪZME BİLENLER İÇİN / NUMAI PENTRU ÎNOTĂTORI / САМО ПЛУВЦІ / SAMO ZA PLIVAČE / KASUTAMISEKS AINULT UJUJATELE / SAMO PLIVAČI / للسباحين فقط

⑪ MAXIMUM LOAD CAPACITY 360 KG / CHARGE MAXIMALE 360 KG / HÖCHSTE BELADUNG 360 KG / PESO MASSIMO SUPPORTATO: 360 KG / MAX. LAST 360 KG / CAPACIDAD DE CARGA MÁX. 360 KG / MAKS. LASTEENNE 360 KG / CAPACIDADE MAXIMA: 360 KG / ΜΕΓΙΣΤΗ ΙΚΑΝΟΤΗΤΑ ΦΟΡΤΙΟΥ 360 ΚΙΛΑ / МАКСИМАЛЬНАЯ ГРУЗОПОДЪЕМНОСТЬ - 360 КГ / MAXIMÁLNI ZATÍŽENÍ 360 KG / MAKS. LASTEKAPASITET 360 KG / MAXIMAL BELASTNING: 360 KG / SUURIN SALLITTU KUORMITUS 360 KG / MAX. NOSNOST 360 KG / MAX. DOPUSZCZALNE OBCIĄŻENIE 360 KG / MAX. TERHELHETÓSÉG 360 KG / MAKSİM L KRAVAS İETLPIBA 360 KG / MAKS. İŞLAİKOMAS SVORIS 360 KG / NAJVEČJA OBREMNITEV 360 KG / MAKSIMUM YÜK KAPASİTESİ 360 KG / CAPACITATE SARCINĂ MAX. 360 KG / MAKS. КАПАЦИТЕТ НА НАТОВАРВАНЕ 360 KG / MAKSIMALNA NOSIVOST 360 KG / MAX KANDEVŌIME 360 KG / MAKS. NOSIVOST 360 KG / الحد الأقصى الحمولة القصوى 360 كجم

⑫ SAFE DISTANCE TO SHORE 10M / DISTANCE DE SÉCURITÉ PAR RAPPORT AU RIVAGE 10M / SICHERE ENTFERNUNG ZUM UFER: 10M / DISTANZA DI SICUREZZA: STARE AD ALMENO 10 METRI DALLA RIVA / VEILIGE AFSTAND VAN DE RAND 10M / DISTANCIA DE SEGURIDAD, 10M DE LA ORILLA / SIKKER AFSTAND TIL KYSTEN 10 METER / DISTÂNCIA DE SEGURANÇA, 10M DA COSTA / ΑΣΦΑΛΗΣ ΑΠΟΣΤΑΣΗ ΕΩΣ 10μ. ΑΠΟ ΤΗΝ ΑΚΤΗ / БЕЗОПАСНОЕ РАССТОЯНИЕ - 10M ОТ БЕРЕГА / BEZPEČNÁ VZDÁLENOSŤ OD BREHU 10M / TRYGG AVSTAND TIL LAND 10M / SÄKERT AVSTÅND FRÅN STRANDEN: 10M / TURVALLINEN ETÄISYYS RANNALLE 10M / BEZPEČNÁ VZDIALENOSŤ OD BREHU JE 10M / BEZPIECZNA ODLEGŁOŚĆ, 10M OD BRZEGU / BIZTONSÁGOS TÁVOLSÁG, 10M A PARTTÓL / DROŠS ATTĀLUMS LĪDZ KRĀSTAM 10M / SAUGUS ATSTUMAS NUO KRANTO: 10M / VARNOSTNA RAZDALJA OD OBALE 10M / KIYIYA OLAN EMNİYET MESAFESİ 10M / DISTANȚĂ SIGURĂ FAȚĂ DE COASTĂ 10M / БЕЗОПАСНО РАЗСТОЯНИЕ ДО БРЕГА 10M / SIGURNA UDALJENOST OD OBALE IZNOSI 10M / OHUTU KAUGUS RANNAST 10M / SIGURNA UDALJENOST OD OBALE 10M / مسافة آمنة من الساحل 10 م

⑬ FULLY INFLATE ALL AIR CHAMBERS / GONFLER TOTALEMENT TOUTES LES CHAMBRES À AIR / ALLE LUFTKAMMERN VOLLSTÄNDIG AUFBLASEN / GONFIARE COMPLETAMENTE TUTTE LE CAMERE D'ARIA / BLAAS ALLE LUCHTKAMERS VOLLEDIG OP

/ HINCHE COMPLETAMENTE TODAS LAS CÁMARAS DE AIRE / PUMP ALLE LUFTKAMRE HELT OP / ENCHA BEM COM AR TODAS AS PARTES / ΦΟΥΣΚΩΤΕ ΠΛΗΡΩΣ ΟΛΟΥΣ ΤΟΥΣ ΑΕΡΟΘΑΛΑΜΟΥΣ / ПОЛНОСТЬЮ НАДУВАЙТЕ ВОЗДУШНЫЕ КАМЕРЫ / ΝΑΦΟΥΚΝΕΤΕ VŠECHNY KOMORY NAPLNO / BLÁS OPP ALLE LUFTKAMRE / BLÁS UPP ALLA LUFTKAMMARE HELT / ΤΑΥΤΑ ΚΟΚΟΝΑΑΝ ΚΑΙΚΚΙ ΙΛΜΑΚΑΜΜΙΟΤ / VŠETKY VZDUCHOVÉ KOMORY NAPLNO NAFÚKAJTE / WSZYTKIE KOMORY POWIETRZA ZAWSZE POMPUIJ DO PEŁNA / FÚJJA FEL TELJESEN AZ ÖSSZES LÉGKAMRÁT / PILNĪBĀ PIEPŪTIET VISUS GAISA NODALĪJUMUS / PILNAI PRIPŪSKITE VISAS ORO KAMERAS / V CELOTI NAPIHNĪTE VSE ZRAČNE KOMORE / БŪTŪN HAVA BŪLMELERĪNĪ TAMAMEN ŠĪŠĪRĪN / UMFLAŤI COMPLETE TOATE CAMERELE DE AER / НАПОМПАЙТЕ НАПЪЛНО ВЪЗДУШНИТЕ КАМЕРИ / ISPUNITI U CIJELOSTI ZRAKOM SVE ZRAČNE KOMORICE / PUMBAKE TAIS KŌIK ŌHUKAMBRID / POTPUNO NADUVAJTE SVE ZRAČNE KOMORE / احرص على ملء جميع الغرف الهوائية

14 ALWAYS SUPERVISE CHILDREN IN WATER / SURVEILLER TOUJOURS LES ENFANTS DANS L'EAU / KINDER IM WASSER IMMER BEAUFICHTIGEN / GARANTIRE LA PRESENZA DI UN ADULTO MENTRE IL BAMBINO SI TROVA IN ACQUA / KINDEREN IN HET WATER MOET ALTIJD BEWAAKT WORDEN / VIGILE SIEMPRE A LOS NIÑOS EN EL AGUA / HOLD BØRN I VANDET UNDER OVERVÅGNING / SUPERVISIONE SEMPRE AS CRIANÇAS NA ÁGUA / ΝΑ ΕΠΙΒΛΕΠΕΤΕ ΠΑΝΤΑ ΤΑ ΠΑΙΔΙΑ ΣΤΟ ΝΕΡΟ / ВСЕГДА СЛЕДИТЕ ЗА ДЕТЬМИ, КОГДА ОНИ В ВОДЕ / VŹDY DOHLIŽEJTE NA DĚTI VE VODĚ / BARN I VANN MÅ ALLTID VÆRE UNDER OPPSYN / HA ALLTID UPSYN ÖVER BARN SOM BEFINNER SIG I VATTNET / VALVO AINA LAPSA VEDESSÄ / DETI VO VODE MAJTE VŹDY POD DOZOROM / NIGDY NIE ZOSTAWIAJ DZIECI W WODZIE BEZ OPIEKI / SOHASEM HAGYJA A VÍZBEN TARTÓZKODÓ GYEREKEKET FELÜGYELET NÉLKÜL / VIENMĚR UZRAUGIET BĒRNUŠ ŪDENĪ / NEPALIKITE VAIKŪ VANDENYJE BE PRIEŽIŪROS / OTROCI NAJ BODO V VODI VEDNO POD NADZOROM / ÇOCUĞUNUZU SUDA GÖZETİMSİZ BIRAKMAYIN / SUPRAVEGHEAȚI ÎN PERMANENTĂ COPIII CÂND SUNT ÎN APĂ / ВІНАГІ ДРЪЖТЕ ПОД НАБЛЮДЕНІЕ ДЕЦАТА ВЪВ ВОДАТА / УВИЈЕК ДРՉԱԴԻ ՍԿԱՆՈՒՄ ՆԱԴԶՈՐՈՄ ԴԻԵԿԵ ՎՈԴԻ / JÄLIGIGE VEESLEVAID LAPSI PIDEVALT / UVEK NADGLEDAJTE DECU U VODI / قم دانما بالإشراف على الأطفال في المياه

15 THE INTENDED POSTURE-SITTING / LA POSITION ASSISE PREVUE / KORREKTE SITZPOSITION / POSTURA CORRETTA DA SEDUTI / DE BEDOELDE ZITHOUDING / POSTURA PREVISTA PARA SENTARSE / SĀDAN SKAL DU SIDE / A POSTURA PREVISTA-SENTADA / Η ΠΡΟΒΛΕΠΟΜΕΝΗ ΣΤΑΣΗ ΚΑΘΙΣΜΑΤΟΣ / ΠΡΕΔΠΟΛΑΓΕΜΟΕ ΠΟΛΟЖЕНІЕ СІДЯ / PŘEDPOKLÁDANÁ POLOHA PŘI SEZENÍ / BEREGNET SITTEPOSISJON / DEN AVSEDDA SITTPPOSITIONEN / OIKEA ISTUMISASENTO / STANOVENÁ POLOHA SEDENIA / PRZEWIDZIANA POZYCJA SIEDZĄCA. / A RENDELTETÉSSZERŰ PÓZ: ŰLÉS / PIEDERUMS SĒDĒŠANAĪ / NUMATYTA POZA – SĒDĒJIMAS / PREDVIDENA DRՉA JE SEDEČA / DIK OTURLON AMAÇLI / POSTURĂ VIZATĂ ȘEZĂNDĂ / СЯДАНЕ В ОПРЕДЕЛЕНА ПОЗА / NASLONJEN POŁOŹAJ SJEDENJA / SŌOVITATAV ASEND – ISTUV / NAMENJENA POZICIJA - SEDENJE / الموضع الهيئة المقصودة

16 DEVICE PROVIDES FLOATING STABILITY / L'ARTICLE FOURNIT UNE STABILITÉ DE FLOTTAISON / GERÄT IST SCHWIMMSTABIL / IL DISPOSITIVO FORNISCE STABILITÀ AL GALLEGGIAMENTO / INRICHTING ZORGT VOOR DRIJFSTABILITEIT / EL DISPOSITIVO OFRECE UNA ESTABILIDAD DURANTE LA FLOTACIÓN / REDSKABET GIVER FLYDESTABILITET / O APARELHO TEM ESTABILIDADE DE FLUTUAÇÃO / Η ΣΥΣΚΕΥΗ ΠΑΡΕΧΕΙ ΣΤΑΘΕΡΟΠΟΙΗΣΗ ΠΛΕΥΣΗΣ / СОХРАНЯЙТЕ РАВНОВЕСІЕ / ZACHOVEJTE ROVNŌVÁHU / INNRETNINGEN GIR FLYTESTABILITET / ANORDNINGEN GER FLYTSTABILITET / LAITE TUKEE KELLUNNAN VAKAUTTA / ZARIADENIE POSKYTUJE NESTÁLU STABILITU / SPRZĘT ZAPEWNIĄ STABILNOŚĆ PŁYWAJĄCYCH / AZ ÚSZÓ ESZKÖZ BIZTOSÍTTJA A STABILITÁST / ІЕРІСЕ НОДРОШІНА ПЕЛДОШУ СТАБІЛІТАТИ / SUTEIKIA PLŪDRUMO STABILUMO / NAPRAVA ZAGOTAVLJA STABILNO PLOVANJE / SU YŪZEYİNDE DENGEDİ DURMAYI SAĞLAR / DISPOZITIVUL ASIGURĂ O STABILITATE FLOTANTĂ / УСТРОЙСТВО ОСИГУРЯВА ПЛАВАЩА СТАБІЛНОСТ / NAPRAVA JE STABILNA NA POVRŠINI VODE / SEADE TAGAV UJUUVSE / SPRAVA OMOGUČAVA STABILNO PLUTANJE / يوفر الجهاز استقرارًا عامًا

WARNING

ATTENTION! NO PROTECTION AGAINST DROWNING!

SWIMMERS ONLY!

- Fully inflate all air chambers.
- This is not a life-saving device. Do not leave children unattended while device is in use. Competent adult supervision should always be provided.
- Do not overload; always wear an approved personal flotation device (life preserver).
- Life saving devices (life jacket and life buoy) must be prepared together and inspected.
- Keep away from flames and fires.
- Before every use, carefully inspect all product components to ensure everything is in good condition and tightly secured. Please stop and make repairs if you find any damage.
- Be careful when placing product on the ground. Sharp and rough objects such as rocks, cement, shells, glass, etc. may puncture the product.
- Don't leave the product exposed to sun for long periods of time. Otherwise, the product material is likely to stretch and or change shape. This can cause irreparable damage.
- Never leave in or near the water when not in use.
- Never use in stormy weather, or in rough conditions. Seek shelter when lightning is present, **DO NOT** stay on the product.
- Distribute persons or loads evenly. Uneven distribution of persons or loads may result in tipping and drowning.
- Use in calm shallow waters near the shoreline.
- Never allow diving to or from this product.
- Do not use for navigational purposes such as a boat. This is not a boat.
- For your own safety, always heed the advice and warnings in these instructions.
- Non-compliance with these operating instructions may expose you to serious danger. Only use the product in the places and conditions for which it is intended.
- Know and follow local water safety rules and regulations.

SAVE THESE INSTRUCTIONS

NOTE: Do not over inflate. Do not use an air compressor or compressed air.

NOTE: Never stand on or rest objects on the product during inflation.

NOTE: Always check product for leaks before use.

ASSEMBLY

- Take the island and accessories out with care. Spread the island out.
- Open the valves and inflate (the air pump is not included). Close the valves after inflation and press them into the air chambers.



- Thread the rope through the grommets around the outside of the island one by one.
- Fill the anchor bag with rocks or sand to weigh it down. Hang the anchor bag to make the island more stable. (43536)

DISASSEMBLY

Pull out the stoppers of the valves to deflate.



REPAIR

- If the product is damaged, use the provided repair patch.
- Clean the area to be repaired.
- Carefully peel the patch and remove it from the backing.
- Press patch over the area to be repaired.
- Wait 30 minutes before inflation.

CLEANING AND STORING

- After deflation, use a damp cloth to gently clean all surfaces.
NOTE: Never use solvents or other chemicals that may damage the product.
- Store in a cool, dry place, out of reach of children.
- Check the product for damage at the beginning of each season and at regular intervals when in use.



ATTENTION

ATTENTION! AUCUNE PROTECTION CONTRE LA NOYADE!

NAGEURS UNIQUEMENT!

- Gonflez entièrement tous les boudins.
- Ceci n'est pas un dispositif de sauvetage. Ne laissez pas les enfants sans surveillance pendant l'utilisation de ce dispositif. Prévoyez toujours la supervision d'un adulte compétent.
- Ne surchargez pas l'article ; portez toujours un dispositif de flottaison individuel agréé (gilet de sauvetage).
- Vous devez préparer en même temps et inspecter les dispositifs de secours (gilets et bouées de sauvetage).
- Conservez cet article loin des flammes et des feux.
- Avant chaque utilisation, examinez soigneusement tous les composants du produit afin de vérifier que tout soit en bon état et bien fixé. Si vous notez des dégâts, arrêtez-vous pour les réparer.
- Faites attention quand vous placez le produit sur le sol. Les objets pointus et râpeux comme les rochers, le ciment, les coquilles, le verre, etc. peuvent percer le produit.
- Ne laissez pas le produit en plein soleil pendant de longues périodes. Sinon, la matière du produit pourrait s'étirer et/ou changer de forme. Ceci peut provoquer des dégâts irréparables.
- Ne le laissez jamais dans l'eau ou à proximité lorsqu'il n'est pas utilisé.
- Ne l'utilisez jamais en cas de tempête ou de conditions difficiles. Cherchez un abri quand il y a des éclairs, **NE RESTEZ PAS** sur le produit.
- Distribuez uniformément les personnes ou les charges. Une distribution irrégulière des personnes ou des charges peut provoquer le renversement et la noyade.
- Utilisez le produit dans des eaux calmes et peu profondes près du rivage.
- Il est interdit de plonger depuis ou vers ce produit.
- Ne l'utilisez pas pour naviguer, comme si c'était un bateau. Ce n'est pas un bateau.
- Pour votre sécurité, lisez toujours les conseils et mises en garde contenus dans ces instructions.
- Le non-respect de ces instructions de fonctionnement peut vous exposer à des dangers graves. N'utilisez le produit qu'aux endroits et dans les conditions pour lesquels il est prévu.
- Vous devez connaître et suivre les règlements nautiques locaux en matière de sécurité.

CONSERVEZ CES INSTRUCTIONS

REMARQUE: Ne la gonflez pas trop. N'utilisez pas de compresseur à air ni d'air comprimé.

REMARQUE: Ne stationnez jamais sur le produit et ne posez jamais d'objets dessus pendant que vous le gonflez.

REMARQUE: Vérifiez toujours que le produit ne présente pas de fuite avant de l'utiliser.

MONTAGE

1. Sortez soigneusement l'île et ses accessoires. Étalez l'île.
2. Ouvrez les vannes et gonflez (la pompe à air n'est pas fournie). Fermez les vannes après avoir gonflé et rentrez-les dans les boudins.



3. Enfilez la corde dans les œillets autour de l'extérieur de l'île, un par un.
4. Remplissez le sac d'ancrage avec des cailloux ou du sable pour l'alourdir. Suspendez le sac d'ancrage pour rendre l'île plus stable. (43536)

DÉMONTAGE

Enlevez les bouchons des vannes pour dégonfler.



RÉPARATION

1. Si le produit est endommagé, utilisez la rustine fournie avec.
2. Nettoyez la zone à réparer.
3. Décollez soigneusement la rustine et enlevez-la de son support.
4. Appuyez la rustine sur la zone à réparer.
5. Attendez 30 minutes avant de le gonfler.

NETTOYAGE ET RANGEMENT

1. Après l'avoir dégonflé, utilisez un chiffon humide pour nettoyer délicatement toutes les surfaces.

REMARQUE: N'utilisez jamais de solvants ni d'autres produits chimiques qui pourraient abîmer le produit.

2. Rangez-la au sec et au frais, hors de portée des enfants.
3. Vérifiez si le produit est abîmé au début de chaque saison et régulièrement quand vous l'utilisez.



FR





ACHTUNG

- **ACHTUNG! SCHÜTZT NICHT VOR ERTRINKEN!**
- **DARF NUR VON SCHWIMMERN BENUTZT WERDEN!**
- Blasen Sie alle Luftkammern vollständig auf.
- Dies ist keine Vorrichtung zur Lebensrettung. Lassen Sie Kinder während der Benutzung nicht unbeaufsichtigt. Eine ständige Aufsicht durch kompetente Erwachsene ist erforderlich.
- Nicht überladen; tragen Sie stets einen zugelassenen Rettungsschwimmkörper (Rettungsweste).
- Vorrichtungen zur Lebensrettung (Rettungsweste und Rettungsboje) müssen gesondert zur Verfügung gestellt und geprüft werden.
- Von Flammen und Feuer fernhalten.
- Überprüfen Sie das Produkt vor jeder Benutzung, um sicherzustellen, dass sich alle Komponenten in einem guten Zustand befinden und ordnungsgemäß gesichert sind. Sollten Sie Beschädigungen feststellen, unterbrechen Sie bitte umgehend die Benutzung, um den Schaden zu reparieren.
- Üben Sie besondere Vorsicht, wenn Sie das Produkt auf dem Boden platzieren. Scharfe und harte Gegenstände wie Steine, Zement, Muscheln, Glas etc. können das Produkt beschädigen.
- Setzen Sie das Produkt nicht über einen längeren Zeitraum der Sonne aus. Andernfalls kann das Produktmaterial gedehnt werden und/oder die Form verändern. Dies kann zu irreparablen Schäden führen.
- Lassen Sie das Produkt niemals im Wasser oder in dessen Nähe, wenn es nicht benutzt wird.
- Benutzen Sie das Produkt niemals bei stürmischen oder rauen Wetterbedingungen. Suchen Sie bei Blitzschlag Schutz, stellen Sie sich **NICHT** auf das Produkt.
- Sorgen Sie für eine gleichmäßige Verteilung von Personen oder Lasten. Eine ungleichmäßige Verteilung von Personen oder Lasten kann zum Kentern und zu einer Ertrinkungsgefahr führen.
- Nur in flachen und ruhigen Gewässern in Küstennähe benutzen.
- Erlauben Sie niemals Tauchsprünge, weder von dem Produkt noch auf das Produkt.
- Nicht zu Navigationszwecken benutzen, beispielsweise als Boot. Dies ist kein Boot.
- Beachten Sie zu Ihrer eigenen Sicherheit immer die Ratschläge und Warnungen in diesen Anweisungen.
- Eine Nichtbeachtung dieser Betriebsanweisungen kann zu ernsthaften Gefährdungen bis hin zum Tod führen. Benutzen Sie das Produkt nur an hierfür vorgesehenen Orten und unter den zulässigen Bedingungen.
- Machen Sie sich mit den lokalen Wasser-Sicherheitsbestimmungen und Vorschriften vertraut und befolgen Sie diese.

BEWAHREN SIE DIESE ANWEISUNGEN AUF

HINWEIS: Nicht übermäßig aufblasen. Benutzen Sie keinen Druckluftkompressor oder Druckluft.

HINWEIS: Stellen Sie sich während des Aufblasens niemals auf das Produkt und legen Sie keine Gegenstände darauf ab.

HINWEIS: Überprüfen Sie das Produkt vor jeder Benutzung auf Leckagen.

MONTAGE

1. Nehmen Sie die Badeinsel und das Zubehör vorsichtig aus der Verpackung. Breiten Sie die Badeinsel aus.
2. Öffnen Sie die Ventile und blasen Sie das Produkt auf (Luftpumpe nicht enthalten). Schließen Sie die Ventile nach dem Aufblasen und drücken Sie sie in die Luftkammern.



3. Fädeln Sie das Seil nacheinander durch die Ösen rund um die Außenseite der Insel.
4. Beschweren Sie die Anker Tasche mit Steinen oder Sand. Hängen Sie die Anker tasche auf, damit die Insel stabiler wird. (43536)

DEMONTAGE

Ziehen Sie die Stopper aus den Ventilen, um die Luft abzulassen.



REPARATUR

1. Verwenden Sie den beiliegenden Reparaturflicken, wenn das Produkt beschädigt ist.
2. Reinigen Sie den zu reparierenden Bereich.
3. Entnehmen Sie vorsichtig den Flecken und lösen Sie ihn von der Folie.
4. Drücken Sie den Flecken auf den zu reparierenden Bereich.
5. Warten Sie 30 Minuten bis zum Aufblasen.

REINIGUNG UND LAGERUNG

1. Verwenden Sie nach dem Ablassen der Luft ein feuchtes Tuch, um alle Oberflächen sorgfältig zu reinigen.
HINWEIS: Benutzen Sie niemals Lösungsmittel oder andere Chemikalien, die das Produkt beschädigen könnten.
2. Lagern Sie das Produkt an einem kühlen, trockenen Ort außerhalb der Reichweite von Kindern.
3. Überprüfen Sie das Produkt zu Saisonbeginn und während der Benutzung in regelmäßigen Intervallen auf Beschädigungen.



AVVERTENZA

- **ATTENZIONE! IL PRODOTTO NON PROTEGGE DALL'ANNEGAMENTO!**
- **DEVE ESSERE UTILIZZATO SOLO DA CHI SA NUOTARE!**
- Gonfiare completamente tutte le camere d'aria.
- Il prodotto non è un dispositivo di salvataggio. Sorvegliare sempre i bambini che adoperano il prodotto. Utilizzare sempre sotto la supervisione di una persona adulta competente.
- Non sovraccaricare; indossare sempre un mezzo galleggiante personale approvato (salvagente)
- Utilizzare sempre un dispositivo di salvataggio (salvagente o giubbotto di salvataggio), accertandosi che sia in ordine.
- Tenere lontano dalle fiamme.
- Prima di ogni utilizzo, ispezionare attentamente tutti i componenti del prodotto per accertarsi che siano in buone condizioni e che siano fissati saldamente. Se viene scoperto un danno, adoperare il prodotto solo dopo averlo riparato.
- Prestare attenzione durante la posa a terra del prodotto. Oggetti ruvidi e appuntiti come rocce, cemento, conchiglie, vetro ecc. potrebbero forare il prodotto.
- Non lasciare il prodotto esposto ai raggi solari per lunghi periodi. Diversamente, il materiale del prodotto potrebbe stirarsi o deformarsi. Ciò potrebbe causare danni irreparabili.
- Non lasciare mai il prodotto in o vicino all'acqua quando non utilizzato.
- Non utilizzare mai in caso di maltempo o condizioni avverse. In presenza di fulmini cercare un riparo e **NON** restare sul prodotto
- Distribuire le persone o i carichi in maniera omogenea. Una distribuzione disomogenea del carico può provocare un rovesciamento con conseguente pericolo di annegamento.
- Usare in acqua poco profonda vicino alla riva.
- Non consentire tuffi nel o dal prodotto.
- Non usare per scopi di navigazione nella funzione di imbarcazione. Non si tratta di un'imbarcazione.
- Per la sicurezza personale, seguire sempre i consigli e le avvertenze indicate nelle istruzioni.
- Non seguire le istruzioni sul funzionamento, potrebbe esporre a lesioni gravi, anche letali. Adoperare il prodotto solo nei luoghi e nelle condizioni per cui è stato progettato.
- Attenersi alle normative locali di sicurezza in acqua.

CONSERVARE QUESTE ISTRUZIONI

NOTA: Non gonfiare eccessivamente, Non adoperare un compressione ad aria o aria compressa.

NOTA: Non sedersi né appoggiare oggetti sul prodotto durante il gonfiaggio.

NOTA: Prima dell'utilizzo verificare che il prodotto non sia danneggiato/forato.

MONTAGGIO

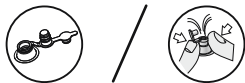
1. Maneggiare con cura l'isola e gli accessori. Dispiegare e distendere l'isola.
2. Aprire la valvola e gonfiare (pompa non inclusa). Chiudere le valvole dopo il gonfiaggio e premerle verso l'interno della camera d'aria.



3. Fissare la corda agganciando uno per uno gli occhielli alla parte esterna dell'isola.
4. Appesantire la borsa di ancoraggio con pietre o sabbia. Fissare la borsa di ancoraggio per stabilizzare ulteriormente l'isola. (43536)

SMONTAGGIO

Estrarre i tappi delle valvole per sgonfiare.



RIPARAZIONI

1. Se il prodotto si danneggia, adoperare la toppa di riparazione fornita.
2. Pulire l'area da riparare.
3. Staccare delicatamente la toppa e rimuoverla dal supporto.
4. Premere la toppa sull'area da riparare.
5. Attendere 30 minuti prima del gonfiaggio.

PULIZIA E CONSERVAZIONE

1. Dopo lo sgonfiaggio, pulire delicatamente tutte le superfici con un panno umido.

NOTA: Non adoperare solventi o altre sostanze chimiche che possano danneggiare il prodotto.

2. Conservare in un luogo fresco, asciutto e fuori dalla portata dei bambini.
3. Al principio della stagione di utilizzo accertarsi che il prodotto non sia danneggiato e controllare regolarmente quando in uso.

⚠ WAARSCHUWING

• OPGELET! GEEN BESCHERMING TEGEN VERDRINKING!

• ALLEEN VOOR ZWEMMERS!

- Pomp alle luchtkamers volledig op.
- Dit is geen levensreddend middel. Laat kinderen niet zonder toezicht wanneer het product in gebruik is. Er moet altijd competent toezicht van volwassenen aanwezig zijn.
- Niet overbelasten, altijd een goedgekeurd persoonlijk drijfmiddel (zwemvest) dragen
- Levensreddende middelen (reddingsvest en boei) moeten samen worden voorbereid en geïnspecteerd.
- Uit de buurt van vlammen en vuur houden.
- Inspecteer voor elk gebruik alle productonderdelen zorgvuldig om er zeker van te zijn dat alles in goede staat en stevig bevestigd is. Stop voor reparatie als u schade aantreft.
- Wees voorzichtig wanneer u het product op de grond plaatst. Scherpe en ruwe objecten zoals stenen, cement, schelpen, glas, enz. kunnen het product doorboren.
- Het product niet gedurende lange periodes aan de zon blootstellen. Anders kan het productmateriaal uitrekken en/of vervormd raken. Dit kan onherstelbare schade veroorzaken.
- Het product nooit in of nabij het water laten wanneer het niet in gebruik is.
- Het product nooit gebruiken bij storm of in ruwe omstandigheden. Zoek beschutting bij bliksem, **NIET** op het product blijven.
- Personen of ladingen gelijkmatig verdelen. Een ongelijkmatige verdeling van personen of ladingen kan leiden tot omslaan en verdrinking.
- In kalm water en in de buurt van de kustlijn gebruiken.
- Nooit duiken op of van het product toestaan.
- Niet gebruiken om mee te varen als een boot. Dit is geen boot.
- Volg voor uw eigen veiligheid altijd het advies en de waarschuwingen in deze instructies op.
- Het niet naleven van deze gebruiksinstructies kan u blootstellen aan ernstig gevaar. Gebruik dit product alleen op de plaatsen en onder de voorwaarden waarvoor het bedoeld is.
- Zorg ervoor dat u de lokale waterveiligheidsregels en regelgevingen kent.

BEWAAR DEZE INSTRUCTIES

OPMERKING: Niet te hard oppompen. Geen luchtcompressor of perslucht gebruiken.

OPMERKING: Tijdens het opblazen nooit op het product staan of voorwerpen erop zetten.

OPMERKING: Het product altijd controleren op lekken vóór gebruik.

MONTAGE

1. Pak het eiland en de accessoires voorzichtig uit. Spreid het eiland uit.
2. Open het veiligheidsventiel en pomp het eiland op (de luchtpomp is niet inbegrepen). Sluit de kleppen na het opblazen en duw ze in de luchtkamers.



3. Voer het touw één voor één door de touwgaten rond de buitenkant van het eiland.
4. Vul de ankertas met stenen of zand om hem te verzwaren. Hang de ankertas aan het eiland om het stabielere te maken. (43536)

DEMONTEN

Verwijder de stoppen van de ventielen om de lucht weg te laten lopen.



REPARATIE

1. Gebruik de bijgeleverde reparatiepatch als het product beschadigd is.
2. Reinig het te repareren gebied.
3. Verwijder de bescherm laag voorzichtig van de patch.
4. Druk de patch op het te repareren gebied.
5. Wacht 30 minuten voordat u het product opblaast.

REINIGING EN OPBERGING

1. Gebruik na het leeglopen een vochtige doek om zachtjes alle oppervlakken te reinigen.
- OPMERKING:** Nooit oplosmiddelen of andere chemicaliën gebruiken die het product kunnen beschadigen.
2. Bewaar het product op een koele, droge plaats en buiten het bereik van kinderen.
3. Controleer het product op schade aan het begin van elk seizoen en met regelmatige tussenpozen wanneer het in gebruik is.



ADVERTENCIA

- **¡ATENCIÓN! ¡NO HAY PROTECCIÓN FRENTE AL AHOGAMIENTO!**
- **¡SOLO NADADORES!**
- Infle completamente todas las cámaras de aire.
- No se trata de un dispositivo salvavidas. No deje a los niños sin supervisión durante el uso de este dispositivo. Se recomienda encarecidamente la supervisión por adultos competentes en todo momento.
- No sobrecargue el producto; lleve siempre puesto un dispositivo de flotación personal aprobado (salvavidas).
- Deberán prepararse dispositivos salvavidas (chaleco y boya salvavidas) de manera conjunta e inspeccionarse debidamente.
- Mantenga alejado de llamas vivas y hogueras.
- Antes del uso, inspeccione con cuidado los componentes del producto para garantizar que todo está en buen estado y firmemente sujeto. Deténgase y haga las reparaciones necesarias si detecta daños.
- Tenga cuidado al depositar el producto sobre el suelo. Objetos ásperos o afilados como piedras, cemento, conchas o cristales podrán pinchar el producto.
- No deje el producto al sol durante largos períodos de tiempo. Si así fuera, es posible que el material se extienda o cambie su forma. Esto puede causar daños irreparables.
- Cuando no se vaya a utilizar, no deje el artículo en el agua o cerca de ella.
- No lo utilice nunca durante las tormentas o en condiciones hostiles. En presencia de relámpagos busque refugio, **NO** permanezca sobre el producto.
- Distribuya a las personas y las cargas de forma uniforme. Una distribución desigual de las personas o las cargas podría provocar vuelcos y ahogamiento.
- Use en aguas poco profundas y tranquilas cerca de la costa.
- Nunca permita que nadie se zambulla hacia o desde este producto.
- No lo use para navegar como si fuera una barca. Esto no es una barca.
- Por su propia seguridad, siga siempre las recomendaciones y advertencias que se incluyen en estas instrucciones.
- El incumplimiento de estas instrucciones de funcionamiento pueden exponerle a un peligro serio. Utilice este producto única y exclusivamente en los lugares y en las condiciones previstas.
- Familiarícese y siga todas las normas de seguridad en el agua locales.

CONSERVE ESTÁS INSTRUCCIONES

NOTA: No inflar en exceso. No usar un compresor de aire ni aire comprimido.

NOTA: Nunca permanezca o deje objetos sobre el producto durante el inflado.

NOTA: Antes del uso, compruebe la presencia de fugas.

MONTAJE

1. Extraiga la isla y sus accesorios con cuidado del embalaje. Extienda todos los componentes.
2. Abra las válvulas e infle (bomba de aire no incluida). Cierre las válvulas tras el inflado y presiónelas hacia el interior de las cámaras de aire.



3. Introduzca la cuerda en las arandelas una por una alrededor de la parte exterior de la isla.
4. Llene la bolsa de anclaje con piedras o arena para darle peso. Cuelgue la bolsa de anclaje para dar estabilidad a la isla. (43536)

DESMONTAJE

Quite los tapones de las válvulas para desinflar.



REPARACIÓN

1. Si el producto presenta daños, use el parche de reparación suministrado.
2. Limpie la zona que desee reparar.
3. Retire el parche de la base de soporte con cuidado.
4. Presione el parche sobre la zona que desee reparar.
5. Espere 30 minutos antes de volver a inflar.

LIMPIEZA Y ALMACENAMIENTO

1. Una vez desinflado, utilice un paño humedecido para limpiar todas las superficies del producto.

NOTA: Nunca use disolventes ni otros productos químicos que podrían dañar el producto.

2. Guarde en un lugar seco, fresco y fuera del alcance de los niños.
3. Eche un vistazo al producto para detectar daños al principio de cada temporada y a intervalos regulares durante el uso.



ADVARSEL

- **FORSIGTIG! INGEN BESKYTTELSE MOD DRUKNING!**
- **KUN FOR PERSONER, DER KAN SVØMME!**
- Pump alle luftkamre helt op.
- Dette er ikke livreddende udstyr. Efterlad ikke børn uden opsyn, når dette udstyr anvendes. Der skal altid være kompetent voksenopsyn tilstede.
- Undgå overbelastning, brug altid et godkendt personflydemiddel (redningsvest)
- Redningsudstyr (redningsvest og redningskrans) skal klargøres sammen og kontrolleres.
- Holdes væk fra flammer og åben ild.
- Inspicér omhyggeligt alle produktkomponenter før hver brug for at sikre, at de er i god stand og godt fastspændt. Stands brugen og reparer, hvis du finder en skade.
- Vær forsigtig, når produktet lægges på jorden. Skarpe og spidse genstande, såsom sten, beton, skaller, glas m.v. kan punktere produktet.
- Efterlad ikke produktet i solen i længere tid. Ellers kan materialet strække sig eller ændre form. Dette kan anrette uoprettelige skader.
- Efterlad aldrig produktet i eller nær vandet, når det ikke er i brug.
- Brug aldrig produktet i stormvejr eller andre vanskelige forhold. Søg beskyttelse i tordenvejr **BLIV IKKE** på produktet.
- Fordel personer og belastning jævnt. Ujævn fordeling af personer eller belastning kan forårsage tipping og drukning.
- Til brug i lavt vand tæt på kysten.
- Tillad aldrig dykning i forbindelse med dette produkt.
- Undlad brug til sejladsmål som f.eks. en båd. Det er ikke en båd.
- For din egen sikkerhed skal du altid overholde vejledninger og advarsler i denne vejledning.
- Manglende overholdelse af denne vejledning kan udsætte dig for alvorlig fare. Anvend kun produktet på de steder og under de forhold, det er beregnet til.
- Kend de lokale love og regler for søsikkerhed og følg dem.

GEM DENNE VEJLEDNING

BEMÆRK: Pump ikke for hårdt op. Anvend ikke luftkompressor eller trykluft.

BEMÆRK: Stå aldrig på og læg aldrig genstande på båden under oppumpningen.

BEMÆRK: Kontroller altid produktet for utætheder før brug.

SAMLING

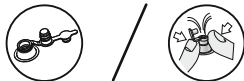
1. Tag øen og tilbehøret forsigtigt ud. Spred øen ud.
2. Åbn sikkerhedsventilen og pump produktet op (pumpen medfølger ikke). Luk ventilerne efter oppumpningen, og tryk dem ned i luftkamrene.



3. Før linen gennem øjerne ét for ét langs øens yderside.
4. Fyld ankerposen med sten eller sand for at tynde den ned. Hæng ankersækken på øen for at gøre den mere stabil. (43536)

ADSKILLELSE

Træk propperne af ventilerne for at tømme luften ud.



REPARATION

1. Hvis produktet er beskadiget, anvend den medfølgende reparationslap.
2. Rens området, der skal repareres.
3. Tag forsigtigt lappen af og fjern den fra bagsiden.
4. Pres lappen ned over området, der skal repareres.
5. Vent 30 minutter før oppumpning.

RENGØRING OG OPBEVARING

1. Anvend efter tømning en tør klud til nænsomt at rengøre alle overflader.
BEMÆRK: Anvend aldrig opløsningsmidler eller andre kemikalier, der kan beskadige produktet.
2. Opbevares køligt og tørt uden for børns rækkevidde.
3. Kontrollér produktet for beskadigelser i starten af sæsonen og med jævne intervaller, når det anvendes.



ATENÇÃO

• ATENÇÃO! NÃO CONSTITUI PROTEÇÃO CONTRA O AFOGAMENTO!

• APENAS PARA NADADORES!

- Encha totalmente todas as câmaras de ar.
- Este não é um dispositivo salva-vidas. Não deixe as crianças sem supervisão quando o dispositivo estiver a ser utilizado. Deve ser sempre fornecida supervisão por um adulto.
- Não exceda a carga; utilize sempre um dispositivo de flutuação pessoal (colete salva-vidas).
- Devem ser preparados e inspecionados em conjunto dispositivos salva-vidas (colete salva-vidas e boia salva-vidas).
- Mantenha afastado de chamas e fogos.
- Antes de cada utilização, inspecione cuidadosamente todos os componentes do produto, para se certificar que tudo está em boas condições e fixo em segurança. Por favor pare de utilizar e repare caso encontre algum dano.
- Tenha cuidado quando colocar o produto sobre o solo. Os objetos aguçados e ásperos tais como rochas, cimento, conchas, vidro, etc. podem perfurar o produto.
- Não deixe o produto exposto ao sol durante longos períodos de tempo. De outra forma, é possível que o material do produto distenda e/ou mude de forma. Isto pode causar danos irreparáveis.
- Nunca deixe na, ou próximo da água quando não está em utilização.
- Nunca use durante clima tempestuoso ou em condições climáticas adversas. Procure abrigo na presença de relâmpagos, **NÃO** se mantenha no produto.
- Distribua as pessoas e as cargas uniformemente. A distribuição desequilibrada de pessoas ou cargas pode implicar capotamento e afogamento.
- Utilize em águas calmas junto da costa.
- Nunca permita os mergulhos para ou a partir deste produto.
- Não utilize para fins de navegação, como por exemplo, como barco. Isto não é um barco.
- Para sua segurança, respeite sempre os conselhos e avisos nestas instruções.
- O não cumprimento destas instruções de funcionamento pode expô-lo a riscos graves. Utilize apenas o produto nos locais e condições para os quais foi concebido.
- Conheça e siga as normas e regulamentos de segurança na água.

GUARDE ESTAS INSTRUÇÕES

NOTA: Não encha em demasia. Não utilize um compressor de ar ou ar comprimido.

NOTA: Nunca fiquem em pé nem pose objetos sobre o produto durante o enchimento.

NOTA: Verifique sempre o produto quanto a fugas antes de utilizar.

MONTAGEM

1. Retire a ilha e os acessórios com cuidado. Estenda a ilha.
2. Abra as válvulas e encha (a bomba de ar não está incluída). Feche as válvulas após o enchimento e pressione-as contra as câmaras de ar.



3. Passe a corda através dos olhais em redor do exterior da ilha um por um.
4. Encha o saco de âncora com pedras ou areia para o pressionar para baixo com o próprio peso. Pendure o saco de âncora para tornar a ilha mais estável. (43536)

DESMONTAGEM

Puxe os tampões das válvulas para esvaziar.



REPARAÇÃO

1. Caso o produto esteja danificado, utilize o remendo de reparação fornecido.
2. Limpe a área a ser reparada.
3. Descole cuidadosamente o remendo e remova-o do verso.
4. Pressione o remendo sobre a área a ser reparada.
5. Aguarde 30 minutos antes de encher.

LIMPEZA E ARMAZENAMENTO

1. Após o esvaziamento, utilize um pano húmido para limpar cuidadosamente todas as superfícies.

NOTA: Nunca utilize solventes ou outros químicos que possam danificar o produto.

2. Armazene num local fresco e seco, fora do alcance das crianças.
3. Verifique o produto quanto à existência de danos no início de cada época e a intervalos regulares quando em utilização.



ΠΡΟΕΙΔΟΠΟΙΗΣΗ

• ΠΡΟΣΟΧΗ! ΚΑΜΙΑ ΠΡΟΣΤΑΣΙΑ ΓΙΑ ΤΟΝ ΠΝΙΓΜΟ!

• ΜΟΝΟ ΚΟΛΥΜΒΗΤΕΣ!

- ΦΟΥΣΚΩΣΤΕ ΠΛΗΡΩΣ ΟΛΟΥΣ ΤΟΥΣ ΑΕΡΟΘΑΛΑΜΟΥΣ.
- ΔΕΝ ΑΠΟΤΕΛΕΙ ΣΩΣΤΙΚΗ ΣΥΣΚΕΥΗ. ΜΗΝ ΑΦΗΝΕΤΕ ΤΑ ΠΑΙΔΙΑ ΧΩΡΙΣ ΕΠΙΒΛΕΨΗ ΟΤΑΝ ΧΡΗΣΙΜΟΠΟΙΕΙΤΕ ΤΗ ΣΥΣΚΕΥΗ. ΠΡΕΠΕΙ ΠΑΝΤΟΤΕ ΝΑ ΠΑΡΕΧΕΤΑΙ ΥΠΕΥΘΥΝΗ ΕΠΙΒΛΕΨΗ ΑΠΟ ΕΝΗΛΙΚΑ.
- ΜΗΝ ΥΠΕΡΦΟΡΤΩΝΕΤΕ. ΦΟΡΑΤΕ ΠΑΝΤΑ ΜΙΑ ΕΓΚΕΚΡΙΜΕΝΗ ΠΡΟΣΩΠΙΚΗ ΣΥΣΚΕΥΗ ΕΠΙΠΛΟΥΣΗΣ (ΣΩΣΤΙΒΙΟ).
- ΟΙ ΣΩΣΤΙΚΕΣ ΣΥΣΚΕΥΕΣ (ΣΩΣΤΙΒΙΟ ΓΙΛΕΚΟ ΚΑΙ ΣΩΣΤΙΒΙΟ) ΠΡΕΠΕΙ ΝΑ ΠΡΟΕΤΟΙΜΑΖΟΝΤΑΙ ΜΑΖΙ ΚΑΙ ΝΑ ΕΠΙΘΕΩΡΟΥΝΤΑΙ.
- ΜΑΚΡΙΑ ΑΠΟ ΦΛΟΓΕΣ ΚΑΙ ΦΟΤΙΕΣ.
- ΠΡΙΝ ΑΠΟ ΚΑΘΕ ΧΡΗΣΗ, ΕΠΙΘΕΩΡΗΣΤΕ ΠΡΟΣΕΚΤΙΚΑ ΟΛΑ ΤΑ ΕΞΑΡΤΗΜΑΤΑ ΤΟΥ ΠΡΟΪΟΝΤΟΣ. ΓΙΑ ΝΑ ΔΙΑΣΦΑΛΙΣΤΕ ΟΤΙ ΟΛΑ ΕΙΝΑΙ ΣΕ ΚΑΛΗ ΚΑΤΑΣΤΑΣΗ ΚΑΙ ΣΤΕΡΕΑ ΑΣΦΑΛΙΣΜΕΝΑ. ΠΑΡΑΚΑΛΟΥΜΕ ΣΤΑΜΑΤΗΣΤΕ ΚΑΙ ΠΡΑΓΜΑΤΟΠΟΙΗΣΤΕ ΕΠΙΣΚΕΥΕΣ ΑΝ ΒΡΕΙΤΕ ΚΑΠΟΙΑ ΖΗΜΙΑ.
- ΠΡΟΣΕΞΤΕ ΚΑΤΑ ΤΗΝ ΤΟΠΟΘΕΤΗΣΗ ΤΟΥ ΠΡΟΪΟΝΤΟΣ ΣΤΟ ΕΔΑΦΟΣ, ΑΙΧΜΗΡΑ ΚΑΙ ΑΝΩΜΑΛΑ ΑΝΤΙΚΕΙΜΕΝΑ ΟΠΩΣ, ΠΕΤΡΕΣ, ΤΣΙΜΕΝΤΟ, ΟΣΤΡΑΚΑ, ΓΥΑΛΙ, ΚΑΠ., ΜΠΟΡΕΙ ΝΑ ΤΡΥΠΗΣΟΥΝ ΤΟ ΠΡΟΪΟΝ.
- ΜΗΝ ΑΦΗΝΕΤΕ ΤΟ ΠΡΟΪΟΝ ΕΚΤΕΘΕΙΜΕΝΟ ΣΤΟΝ ΗΛΙΟ ΓΙΑ ΜΕΓΑΛΟ ΧΡΟΝΙΚΟ ΔΙΑΣΤΗΜΑ. ΔΙΑΦΟΡΕΤΙΚΑ, ΤΟ ΥΛΙΚΟ ΤΟΥ ΠΡΟΪΟΝΤΟΣ ΕΙΝΑΙ ΠΙΘΑΝΟ ΝΑ ΤΕΝΤΩΣΕΙ Η ΝΑ ΑΛΛΑΞΕΙ ΣΧΗΜΑ. ΑΥΤΟ ΜΠΟΡΕΙ ΝΑ ΠΡΟΚΑΛΕΣΕΙ ΑΝΕΠΑΝΟΡΘΩΤΗ ΖΗΜΙΑ.
- ΠΟΤΕ ΜΗΝ ΤΟ ΑΦΗΝΕΤΕ ΜΕΣΑ Η ΚΟΝΤΑ ΣΤΟ ΝΕΡΟ, ΟΤΑΝ ΔΕΝ ΧΡΗΣΙΜΟΠΟΙΕΙΤΑΙ.
- ΠΟΤΕ ΜΗ ΧΡΗΣΙΜΟΠΟΙΕΙΤΕ ΣΕ ΘΥΕΛΛΩΔΕΙΣ ΚΑΙΡΙΚΕΣ ΣΥΝΘΗΚΕΣ, Η ΣΕ ΑΝΤΙΘΕΤΕΣ ΣΥΝΘΗΚΕΣ. ΑΝΑΖΗΤΗΣΤΕ ΚΑΛΥΨΗ ΟΤΑΝ ΥΠΑΡΧΟΥΝ ΚΕΡΑΥΝΟΙ, ΜΗΝ ΠΑΡΑΜΕΙΝΕΤΕ ΕΠΑΝΩ ΣΤΟ ΠΡΟΪΟΝ.
- ΚΑΤΑΝΕΙΜΕΤΕ ΟΜΟΙΟΜΟΡΦΑ ΤΑ ΑΤΟΜΑ Η ΤΟ ΦΟΡΤΙΟ. Η ΑΝΙΣΗ ΚΑΤΑΝΟΜΗ ΑΤΟΜΩΝ Η ΦΟΡΤΙΟΥ ΜΠΟΡΕΙ ΝΑ ΚΑΤΑΛΗΞΕΙ ΣΕ ΑΝΑΤΡΟΠΗ ΚΑΙ ΠΝΙΓΜΟ.
- ΧΡΗΣΙΜΟΠΟΙΕΙΤΕ ΣΕ ΗΡΕΜΑ ΡΗΧΑ ΝΕΡΑ ΚΟΝΤΑ ΣΤΗΝ ΑΚΤΗ.
- ΠΟΤΕ ΜΗΝ ΕΠΙΤΡΕΠΕΤΕ ΤΙΣ ΒΟΥΤΙΕΣ ΠΡΟΣ Η ΑΠΟ ΑΥΤΟ ΤΟ ΠΡΟΪΟΝ.
- ΜΗΝ ΧΡΗΣΙΜΟΠΟΙΕΙΤΕ ΓΙΑ ΛΟΓΟΥΣ ΠΛΟΗΓΗΣΗΣ ΟΠΩΣ ΕΝΑ ΣΚΑΦΟΣ. ΔΕΝ ΕΙΝΑΙ ΕΝΑ ΣΚΑΦΟΣ.
- ΓΙΑ ΤΗΝ ΑΣΦΑΛΕΙΑ ΣΑΣ, ΝΑ ΘΡΕΙΤΕ ΠΑΝΤΑ ΤΙΣ ΣΥΜΒΟΥΛΕΣ ΚΑΙ ΤΙΣ ΠΡΟΕΙΔΟΠΟΙΗΣΕΙΣ ΣΕ ΑΥΤΕΣ ΤΙΣ ΟΔΗΓΙΕΣ.
- Η ΜΗ ΣΥΜΜΟΡΦΩΣΗ ΜΕ ΑΥΤΕΣ ΤΙΣ ΟΔΗΓΙΕΣ ΛΕΙΤΟΥΡΓΙΑΣ ΜΠΟΡΕΙ ΝΑ ΣΑΣ ΕΚΘΕΣΕΙ ΣΕ ΣΟΒΑΡΟ ΚΙΝΔΥΝΟ. ΝΑ ΧΡΗΣΙΜΟΠΟΙΕΙΤΕ ΤΟ ΠΡΟΪΟΝ ΜΟΝΟ ΣΤΑ ΜΕΡΗ ΚΑΙ ΣΤΙΣ ΣΥΝΘΗΚΕΣ ΓΙΑ ΤΙΣ ΟΠΟΙΕΣ ΠΡΟΟΡΙΖΕΤΑΙ.
- ΓΝΩΡΙΖΕΤΕ ΚΑΙ ΘΡΕΙΤΕ ΤΙΣ ΤΟΠΙΚΕΣ ΔΙΑΤΑΞΕΙΣ ΚΑΙ ΚΑΝΟΝΙΣΜΟΥΣ ΣΧΕΤΙΚΑ ΜΕ ΤΗΝ ΑΣΦΑΛΕΙΑ ΣΤΟ ΝΕΡΟ.

ΑΠΟΘΗΚΕΥΣΤΕ ΚΑΙ ΚΡΑΤΗΣΤΕ ΑΥΤΕΣ ΤΙΣ ΟΔΗΓΙΕΣ

ΣΗΜΕΙΩΣΗ: ΜΗΝ ΤΟΠΟΘΕΤΗΣΤΕ ΤΟ ΠΡΟΪΟΝ ΣΕ ΑΝΕΠΙΣΤΡΕΨΙΜΟΤΗΤΕΣ ΘΕΣΕΙΣ. ΜΗΝ ΧΡΗΣΙΜΟΠΟΙΕΙΤΕ ΣΥΜΠΙΕΣΤΗ ΑΕΡΟΣ Ή ΠΕΠΙΣΜΕΝΟ ΑΕΡΑ.

ΣΗΜΕΙΩΣΗ: ΠΟΤΕ ΜΗΝ ΑΦΗΝΕΤΕ Ή ΑΚΟΥΜΠΑΤΕ ΠΑΣΗΣ ΦΥΣΕΩΣ ΑΝΤΙΚΕΙΜΕΝΑ ΠΑΝΩ ΣΤΟ ΠΡΟΪΟΝ ΚΑΤΑ ΤΗ ΔΙΑΡΚΕΙΑ ΤΟΥ ΦΟΥΣΚΩΜΑΤΟΣ.

ΣΗΜΕΙΩΣΗ: ΕΛΕΓΧΤΕ ΠΑΝΤΑ ΤΟ ΠΡΟΪΟΝ ΓΙΑ ΔΙΑΡΡΟΕΣ ΠΡΙΝ ΑΠΟ ΤΗΝ ΧΡΗΣΗ.

ΣΥΝΑΡΜΟΛΟΓΗΣΗ

1. ΒΓΑΛΤΕ ΜΕ ΠΡΟΣΟΧΗ ΤΗ ΝΗΣΙΔΑ ΚΑΙ ΤΑ ΕΞΑΡΤΗΜΑΤΑ. ΞΕΔΙΠΛΩΣΤΕ ΤΗ ΝΗΣΙΔΑ.
2. ΑΝΟΙΞΤΕ ΤΙΣ ΒΑΛΒΙΔΕΣ ΚΑΙ ΦΟΥΣΚΩΣΤΕ (ΔΕΝ ΠΕΡΙΛΑΜΒΑΝΕΤΑΙ Η ΑΝΤΛΙΑ ΑΕΡΟΣ). ΚΛΕΙΣΤΕ ΤΙΣ ΒΑΛΒΙΔΕΣ ΜΕΤΑ ΤΟ ΦΟΥΣΚΩΜΑ ΚΑΙ ΠΙΣΤΕΤΕ ΤΙΣ ΜΕΣΑ ΣΤΟΥΣ ΑΕΡΟΘΑΛΑΜΟΥΣ.



3. ΠΕΡΑΣΤΕ ΤΟ ΣΧΟΙΝΙ ΜΕΣΑ ΑΠΟ ΤΟΥΣ ΔΑΚΤΥΛΙΟΥΣ ΓΥΡΩ ΑΠΟ ΤΗΝ ΕΞΩΤΕΡΙΚΗ ΠΛΕΥΡΑ ΤΗΣ ΝΗΣΙΔΑΣ.

4. ΓΕΜΙΣΤΕ ΠΛΗΡΩΣ ΤΗΝ ΤΣΑΝΤΑ ΑΓΚΥΡΩΣΗΣ ΜΕ ΠΕΤΡΕΣ Ή ΑΜΜΟ ΓΙΑ ΝΑ ΤΗΝ ΚΑΝΕΤΕ ΠΙΟ ΒΑΡΙΑ. ΚΡΕΜΑΣΤΕ ΤΗΝ ΤΣΑΝΤΑ ΑΓΚΥΡΩΣΗΣ ΣΤΟ ΠΛΑΪ ΓΙΑ ΝΑ ΚΑΝΕΤΕ ΤΗ ΝΗΣΙΔΑ ΠΙΟ ΣΤΑΘΕΡΗ. (43536)

ΑΠΟΣΥΝΑΡΜΟΛΟΓΗΣΗ

ΤΡΑΒΗΣΤΕ ΕΞΩ ΤΙΣ ΤΑΠΕΣ ΤΩΝ ΒΑΛΒΙΔΩΝ ΓΙΑ ΝΑ ΞΕΦΟΥΣΚΩΣΤΕ.



ΕΠΙΣΚΕΥΗ

1. ΕΑΝ ΥΠΑΡΧΕΙ ΖΗΜΙΑ ΣΤΟ ΠΡΟΪΟΝ, ΧΡΗΣΙΜΟΠΟΙΗΣΤΕ ΤΟ ΠΑΡΕΧΟΜΕΝΟ ΕΠΙΡΑΜΜΑ ΕΠΙΣΚΕΥΗΣ.
2. ΚΑΘΑΡΙΣΤΕ ΤΗΝ ΠΕΡΙΟΧΗ ΠΟΥ ΕΙΝΑΙ ΓΙΑ ΕΠΙΣΚΕΥΗ.
3. ΞΕΤΥΛΙΞΤΕ ΠΡΟΣΕΚΤΙΚΑ ΤΟ ΕΠΙΡΑΜΜΑΚΑΚΙ ΒΓΑΛΤΕ ΤΟ ΑΠΟ ΤΗ ΣΥΣΚΕΥΑΣΙΑ.
4. ΠΑΤΗΣΤΕ ΤΟ ΕΠΙΡΑΜΜΑ ΠΑΝΩ ΣΤΗΝ ΠΕΡΙΟΧΗ ΠΟΥ ΕΙΝΑΙ ΓΙΑ ΕΠΙΣΚΕΥΗ.
5. ΠΕΡΙΜΕΝΕΤΕ 30 ΛΕΠΤΑ ΠΡΙΝ ΑΠΟ ΤΟ ΦΟΥΣΚΩΜΑ.

ΚΑΘΑΡΙΣΜΟΣ ΚΑΙ ΑΠΟΘΗΚΕΥΣΗ

1. ΜΕΤΑ ΤΟ ΞΕΦΟΥΣΚΩΜΑ, ΧΡΗΣΙΜΟΠΟΙΗΣΤΕ ΕΝΑ ΥΓΡΟ ΠΛΑΝΙ ΚΑΙ ΚΑΘΑΡΙΣΤΕ ΑΠΛΑ ΟΛΕΣ ΤΙΣ ΕΠΙΦΑΝΕΙΕΣ.

ΣΗΜΕΙΩΣΗ: ΠΟΤΕ ΜΗΝ ΧΡΗΣΙΜΟΠΟΙΕΙΤΕ ΔΙΑΛΥΤΕΣ Ή ΆΛΛΕΣ ΧΗΜΙΚΕΣ ΟΥΣΙΕΣ ΠΟΥ ΜΠΟΡΕΙ ΝΑ ΠΡΟΚΑΛΕΣΟΥΝ ΖΗΜΙΕΣ ΣΤΟ ΠΡΟΪΟΝ.

2. ΑΠΟΘΗΚΕΥΣΤΕ ΤΟ ΣΕ ΔΡΟΣΕΡΟ ΚΑΙ ΞΗΡΟ ΜΕΡΟΣ ΚΑΙ ΜΑΚΡΙΑ ΑΠΟ ΤΑ ΠΑΙΔΙΑ.

3. ΕΛΕΓΞΤΕ ΤΟ ΠΡΟΪΟΝ ΓΙΑ ΖΗΜΙΕΣ ΣΤΗΝ ΑΡΧΗ ΤΗΣ ΚΑΘΕ ΕΠΟΧΗΣ ΚΑΙ ΣΕ ΤΑΚΤΑ ΧΡΟΝΙΚΑ ΔΙΑΣΤΗΜΑΤΑ ΚΑΤΑ ΤΗΝ ΧΡΗΣΗ.



ВНИМАНИЕ

ВНИМАНИЕ! ИЗДЕЛИЕ НЕ ЗАЩИЩАЕТ ОТ УТОПЛЕНИЯ!

ТОЛЬКО ДЛЯ ЛИЦ, УМЕЮЩИХ ПЛАВАТЬ!

- Полностью надувайте все воздушные камеры.
- Это изделие не является спасательным средством. Во время использования этого изделия не разрешается оставлять детей без присмотра. Использовать исключительно под ответственным наблюдением.
- Не перегружайте; всегда надевайте спасательный жилет или круг при использовании изделия.
- Следует подготовить и осмотреть спасательные средства (спасательный жилет и спасательный буй).
- Держите вдали от огня.
- Перед каждым использованием внимательно осматривайте все компоненты изделия, чтобы убедиться в его хорошем состоянии и надежной фиксации соединений. При наличии каких-либо повреждений прекратите эксплуатацию изделия и проведите ремонт.
- Соблюдайте осторожность при установке на землю. Острые и шершавые предметы, например, камни, цемент, ракушки, стекло и т.д. могут повредить изделие.
- Не оставляйте изделие на солнце надолго. В противном случае материал, из которого изготовлено изделие, может растянуться и (или) изменить форму. Это может причинить изделию непоправимый вред.
- Запрещается оставлять изделие в воде или возле нее, когда оно не используется.
- Запрещается использовать во время шторма и в плохую погоду. Найдите укрытие, если вы видите молнии, **НЕ ПРОДОЛЖАЙТЕ** использовать изделие.
- Равномерно распределяйте нагрузку или пассажиров. Неравномерное распределение может привести к опрокидыванию и утоплению.
- Используйте изделие в спокойных неглубоких водах вблизи от берега.
- Не позволяйте пассажирам нырять с изделия.
- Не используйте для плавания в качестве лодки. Это не лодка.
- Для вашей собственной безопасности обязательно придерживайтесь рекомендаций и предупреждений, приведенных в этих инструкциях.
- Несоблюдение этих инструкций по эксплуатации может подвергнуть вас серьезной опасности. Используйте это изделие только в местах и условиях, для которых оно предназначено.
- Узнайте правила и инструкции по безопасности на воде, действующие в вашей местности, и следуйте им.

СОХРАНИТЕ ЭТИ ИНСТРУКЦИИ

ПРИМЕЧАНИЕ. Не надувайте слишком сильно. Запрещается использовать для надувания воздушный компрессор или сжатый воздух.

ПРИМЕЧАНИЕ. Никогда не становитесь сами и не кладите никаких предметов на изделие во время накачивания.

ПРИМЕЧАНИЕ. Всегда проверяйте изделие перед использованием на предмет течи.

СБОРКА

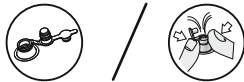
1. Осторожно достаньте из упаковки остров и принадлежности. Разверните остров.
2. Откройте клапаны и надуйте изделие (воздушный насос в комплект не входит). По завершении надувания закройте клапаны и с усилием вставьте их в воздушные камеры.



3. Протяните трос через все кольца по очереди на наружной части надувного острова.
4. Наполните якорный мешок камнями или песком для утяжеления. Подвесьте якорный мешок, чтобы сделать островок более устойчивым. (43536)

РАЗБОРКА

Извлеките заглушки клапанов, чтобы сдуть изделие.



РЕМОНТ

1. В случае повреждения изделия используйте ремонтную заплату, входящую в комплект.
2. Очистите область, нуждающуюся в ремонте.
3. Аккуратно отделите заплату и снимите ее с основания.
4. Наложите заплату на область, требующую ремонта, и разгладьте.
5. Подождите 30 минут, затем накачивайте воздух.

ЧИСТКА И ХРАНЕНИЕ

1. После выпуска воздуха аккуратно очистите все поверхности влажной тканью.

ПРИМЕЧАНИЕ. Запрещается использовать растворители или другие химикаты, которые могут повредить изделие.

2. Храните в прохладном сухом месте, недоступном для детей.

3. Перед началом каждого сезона и затем регулярно во время эксплуатации осматривайте изделие на наличие повреждений.



UPOZORNĚNÍ

• POZOR! NESLOUŽÍ JAKO OCHRANA PROTI UTOPENÍ!

• POUZE PRO PLAVCE!

- Plně nafoukněte všechny komory.
- Toto není záchranné zařízení pro ochranu před utonutím. Při používání tohoto produktu nenechte děti bez dozoru. Vždy musí být zajištěn dohled kompetentní osoby.
- Nepřetěžujte; vždy používejte schválené plovací pomůcky (záchrannou vestu).
- Současně musí být připraveny a zkontrolovány záchranné prostředky (plovací vesta a bóje).
- Nepřibližujte se s otevřeným ohněm.
- Před každým použitím pečlivě zkontrolujte všechny součásti produktu, zda jsou v dobrém stavu a řádně upevněné. Pokud naleznete závadu, přestaňte produkt používat a opravte jej.
- Při pokládání produktu na zem buďte opatrní. Ostré a drsné předměty, jako jsou kameny, beton, mušle, sklo atd. mohou produkt prorazit.
- Nenechávejte produkt dlouhou dobu vystaven přímému slunci. Pokud tak učiníte, materiál produktu se může roztáhnout a změnit tvar. Může dojít k trvalému poškození.
- Pokud se produkt nepoužívá, nenechávejte jej ve vodě nebo poblíž vody.
- Nepoužívejte za bouřky nebo ve špatném počasí. Při bouřce se ukryjte, **NEZŮSTÁVEJTE** na produktu.
- Rozmístěte osoby a zatížení rovnoměrně. Nerovnoměrné rozmístění osob nebo zátěže může vést k převrácení člunu a utonutí.
- Používejte v mělké vodě poblíž pobřeží.
- Nikdy nedovoďte skákání do vody z tohoto produktu.
- Nepoužívejte pro přepravu jako člun. Nejedná se o člun.
- V zájmu vaší vlastní bezpečnosti vždy respektujte rady a varování uvedené v těchto pokynech.
- Nedodržení těchto provozních pokynů pro vás může znamenat vážné nebezpečí. Produkt používejte pouze v místech a za podmínek, pro které je určen.
- Dodržujte místní bezpečnostní pravidla a předpisy.

TYTO POKYNY SI ULOŽTE

POZNÁMKA: Nepřehnujte. Nepoužívejte kompresor nebo stlačený vzduch.

POZNÁMKA: Při huštění na produktu nestůjte, ani na něj nic nepokládejte.

POZNÁMKA: Před použitím vždy zkontrolujte, že nedochází k únikům.

SESTAVENÍ

1. Opatrně vyjměte produkt a příslušenství. Rozložte produkt.
2. Otevřete ventily a nafoukněte (pumpa není součástí dodávky). Po nafouknutí zavřete ventil a zatlačte jej do vzduchové komory.



3. Protáhněte lano průchodkami na vnější straně ostrova.
4. Naplňte tašku s kotvou kameny nebo pískem, aby byla zatížena. Tašku s kotvou zavěste, aby byl ostrov stabilnější. (43536)

ROZEBRÁNÍ

Vytáhněte zátky z ventilů a ostrov vypustěte.



OPRAVY

1. Pokud dojde k poškození produktu, použijte dodanou záplatu.
2. Očistěte místo, které má být opraveno.
3. Opatrně stáhněte povlak záplaty a oddělte ji od podložky.
4. Přitiskněte záplatu na místo, které má být opraveno.
5. Před nafouknutím vyčkejte 30 minut.

ČIŠTĚNÍ A SKLADOVÁNÍ

1. Po vypuštění vzduchu oťete všechny povrchy vlhkým hadrem.
- POZNÁMKA:** Nikdy nepoužívejte rozpouštědla nebo jiné chemikálie, které by mohly produkt poškodit.
2. Uložte na chladném, suchém místě mimo dosah dětí.
3. Na začátku každé sezóny a poté v pravidelných intervalech kontrolujte produkt, zda není poškozen.



ADVARSEL

- **MERK! PRODUKTET ER INGEN BESKYTTELSE MOT DRUKNING!**
 - **MÅ KUN BRUKES AV DEM SOM KAN SVØMME!**
 - Blås opp alle luftkamre.
 - Dette er ikke livreddende utstyr. Barn må alltid være under tilsyn når enheten er i bruk. Det må alltid være voksne til stede.
 - Må ikke overbelastes. Bruk alltid godkjent personlig redningsutstyr.
 - Redningsutstyr (redningsvest og redningsbøye) må klargjøres samtidig og inspiseres.
 - Holdes bort fra flammer og bål.
 - Før hver bruk må alle delene sjekkes nøye, for å sikre at alt er i god stand og godt sikret. Eventuelle skader må repareres umiddelbart.
 - Vær forsiktig når du legger produktet på bakken. Skarpe og ujevne gjenstander som steiner, sement, skjell, glass osv. kan punktere produktet.
 - Ikke la produktet være eksponert for solen i lengre perioder. Ellers vil materialet i produktet sannsynligvis strekke seg og/eller endre form. Dette kan forårsake uopprettelig skade.
 - La aldri enheten bli liggende i eller i nærheten av vannet når den ikke er i bruk.
 - Må aldri brukes i uvær eller høy/uroelig sjø. Søk ly i tilfelle lyn. **IKKE** sitt på produktet.
 - Fordel last og personer jevnt over. Ujevn fordeling av personer eller last kan føre til kantring og drukning.
 - Skal brukes i rolig og grunt vann nær land.
 - Det er ikke tillatt å stupe fra produktet.
 - Må ikke brukes for navigasjonsformål. Dette er ikke en båt.
 - For din egen sikkerhet, må du alltid ta hensyn til rådene og advarslene i denne bruksanvisningen.
 - Manglende overholdelse av denne bruksanvisningen kan utsette deg for alvorlig fare. Bare bruk produktet på de stedene og forholdene som det er ment.
 - Gjør deg kjent med og følg lokale regler og forskrifter om sikkerhet på vannet.
- TA VARE PÅ DISSE INSTRUKSJONENE**

MERK: Ikke fyll i for mye luft. Ikke bruk luftkompressor eller komprimert luft.

MERK: Stå aldri på eller legg objekter på produktet under oppblåsing.

MERK: Sjekk alltid produktet for lekkasjer før bruk.

KLARGJØRING

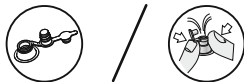
1. Vær forsiktig når øyen og tilbehøret pakkes ut. Brett ut øyen.
2. Åpne ventilene og blås den opp (luftpumpe følger ikke med). Lukk ventilene etter oppblåsingen og trykk dem inn i luftrommet.



3. Trøe tauet i tur og orden gjennom maljene på utsiden av øya.
4. Fyll ankerposene med steiner eller sand for å veie den ned. Heng opp ankerposen for å gjøre øyen mer stabil. (43536)

DEMONTERING

Trekk ut pluggene til ventilene for å tømme luften.



REPARASJON

1. Hvis produktet er skadet, må du bruke den medfølgende lappen.
2. Rengjør området som skal repareres.
3. Trekk forsiktig filmen av lappen.
4. Press lappen over området som skal repareres.
5. Vent i 30 minutter før oppblåsing.

RENGJØRING OG LAGRING

1. Bruk en tørr klut til å forsiktig rengjøre alle overflatene etter at luften er tømt ut.
MERK: Ikke bruk løsemidler eller andre kjemikalier som kan skade produktet.
2. Lagres på et kjølig og tørt sted utenfor barns rekkevidde.
3. Sjekk produktet for skader i begynnelsen av hver sesong, og med jevne mellomrom under bruk.



VARNING

- **OBSERVERA! UTGÖR INGET SKYDD MOT DRUNKNING!**
- **ENBART FÖR SIMKUNNIGA!**
- Fyll på luftkammarna fullt.
- Det här är ingen livräddande enhet. Lämna inte barn obehövade medan enheten används. Kompetent vuxen ska alltid övervaka.
- Fyll inte på med för mycket luft, bär alltid en godkänd lämplig personlig flotationanordning (livräddande).
- Livräddande enhet (flytjacka och livboj) måste förberedas tillsammans och inspekteras.
- Förvara fjärran från lågor och bränder.
- Innan varje användning, inspektera noggrant alla produktens komponenter för att försäkra dig om allt allt är gott skick och tätt fastsatt. Vänligen stanna upp och utför reparationer om du finner någon skada.
- Var försiktig när du placerar produkten på marken. Skarpa och grova föremål såsom stenar, cement, snäckor, glas o.s.v. kan punktera produkten.
- Utsätt inte produkten för soljus under för långa perioder. Annars kan produktens material bli uttöjt eller ändra form. Detta kan orsaka oåterkallelig skada.
- Lämna aldrig i eller nära vattnet när den inte används.
- Använd aldrig i stormigt eller hårda väderleksförhållanden. Sök skydd vid åska, **VAR INTE KVAR** på produkten.
- Fördela människorna och lasten jämnt. Ojämn fördelning a personer och last kan resultera i vältning och drunkning.
- Använd i lugna grunda vatten nära strandkanten.
- Tillåt aldrig dykning till eller från produkten.
- Använd inte i navigeringssyfte såsom som en båt. Detta är ingen båt.
- För din säkerhet, följ råden och varningarna i dessa anvisningar.
- Att inte följa dessa bruksanvisningar kan leda till allvarlig fara. Använd enbart produkten på och under de omständigheter som den är avsedd för.
- Du måste känna till och följa lokala säkerhetsregler och bestämmelser för vistelse i vatten.

SPARA DESSA ANVISNINGAR

OBSERVERA: Fyll inte på med för mycket luft. Använd inte en luftkompressor eller tryckluft.

OBSERVERA: Stå inte på eller luta inte föremål mot produkten under uppumpning.

OBSERVERA: Kontrollera alltid produkten efter läckor innan användning.

MONTERING

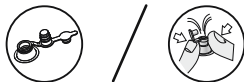
1. Ta ur önen och tillbehör med omsorg. Sprid ut önen.
2. Öppna ventilerna och pumpa (luftpumpen ingår ej). Stäng ventilerna efter uppblåsning och tryck in dem i luftkammarna.



3. Trä repet genom öljetterna som är placerade runt om önen i taget.
4. Fyll ankarväskan med stenar eller sand för att tynga ned den. Häng ankarväskan för att göra önen stabilare. (43536)

NEDMONTERING

Dra ut propparna ur ventilerna för att tömma önen på luft.



REPARATION

1. Använd den medföljande lagningslappen om produkten är skadad.
2. Rengör området som ska lagas.
3. Ta försiktigt loss lappen.
4. Tryck lappen över området som ska lagas.
5. Vänta 30 minuter innan uppumpning.

RENGÖRING OCH FÖRVARING

1. Efter tömning på luft, använd en fuktig trasa för att försiktigt rengöra alla ytor.

OBSERVERA: Använd aldrig lösningsmedel eller andra kemikalier som kan skada produkten.

2. Förvara på en kall, torr plats, utom räckhåll för barn.
3. Kontrollera att produkten är fri från skador vid början på varje årstid och med regelbundna intervaller under användning.



VAROITUS

- **HUOMIO! TUOTE EI SUOJAA HUKKUMISELTA!**
- **VAIN KÄYTTÄJILLE, JOTKA OSAAVAT UIDA!**
- Täytä kaikki ilmakammiot täyteen.
- Tämä ei ole hengenpelastukseen käytettävä laite. Älä jätä lapsia ilman valvontaa, kun laite on käytössä. Käytetään vain pätevän aikuisen valvonnan alaisena.
- Älä ylikuormita; käytä aina hyväksytyä henkilökohtaista kelluntavälinettä (esim. pelastusliiviä).
- Hengenpelastuslaitteet (pelastusliivi ja pelastusrenkas) on tarkistettava ja valmisteltava käyttökuntoon yhdessä.
- Pidä poissa liekkien ja tulen lähetyiltä.
- Tarkista kaikki osat huolellisesti ennen jokaista käyttöä, jotta voit varmistua siitä että kaikki osat ovat hyvässä kunnossa ja tukevasti kiinnitettyjä. Korjaa kaikki mahdollisesti löytyvät vauriot heti.
- Käytä varovasti maalla. Terävät ja rosoiset esineet, kuten kivet, sementti, simpukankuoret ja lasi voivat tehdä tuotteeseen reiän.
- Älä jätä tuotetta aurinkoon pitkiksi ajoiksi. Tuotteen materiaali venyy todennäköisesti tässä tapauksessa ja/tai tuote saattaa menettää muotonsa. Tuote voi tämän seurauksen vahingoittua korjauskelvottomaksi.
- Älä koskaan jätä tuotetta veteen tai lähelle vettä, kun tuotetta ei käytetä.
- Älä koskaan käytä tuotetta myrkyisällä säällä tai muuten poikkeuksellisissa olosuhteissa. Hakeudu suojaan salamoinnin aikana. **ÄLÄ** jää tuotteeseen.
- Jaa paino (ihmiset ja lasti) tasaisesti. Painon epätasainen jakautuminen lautalla voi aiheuttaa sen kaatumisen ja käyttäjien hukkumisen.
- Käytä tyynessä matalassa vedessä lähellä rantaa.
- Älä koskaan salli sukeltamista tuotteesta tai tuotteeseen.
- Älä käytä tuotetta navigointitarkoituksiin (esimerkiksi veneen tavoin). Tämä ei ole vene.
- Huomioi oman turvallisuutesi vuoksi aina näiden ohjeiden sisältämät neuvot ja varoitukset.
- Näiden käyttöohjeiden noudattamatta jättämisestä voi seurata vakava vaura tai jopa kuolema. Käytä tuotetta ainoastaan paikoissa ja olosuhteissa, joihin se on tarkoitettu.
- Tunne paikalliset vesillä oloon liittyvät säännöt ja käytännöt ja noudata niitä.

PIDÄ NÄMÄ OHJEET TALLESSA

HUOMAA: Älä täytä liikaa. Älä käytä ilmakompressoria tai paineilmaa.

HUOMAA: Älä koskaan seiso tuotteen päällä tai aseta muita tavaroita nojaamaan tuotteeseen, kun täytät sitä ilmalla.

HUOMAA: Tarkista tuote aina ennen käyttöä vuotojen varalta.

KOKOAMINEN

1. Ota lautta ja varusteet varovaisesti ulos pakkauksesta. Levitä lautta auki.
2. Avaa venttiilit ja täytä (ilmapumppu ei sisälly toimitukseen). Sulje venttiilit täytön jälkeen ja paina ne ilmakammioiden sisään.



3. Pujota köysi lautan ulkopuolella oleviin holkkeihin yksi kerrallaan.
4. Täytä ankkuripussi kivillä tai sannalla, jotta se muuttuu painavaksi. Aseta ankkuripussi roikkumaan, jotta se tekee tuotteesta vakaamman. (43536)

PURKAMINEN

Vedä pysäyttimet ulos venttiileistä ilman tyhjentämiseksi.



KORJAUS

1. Jos tuote vaurioituu, käytä mukana toimitettua korjauspaikkaa.
2. Puhdista korjattava alue.
3. Irtota korjauspaikka huolellisesti pakkauksestaan.
4. Paina paikka korjattavaan kohtaan.
5. Odota 30 minuuttia ennen täyttämistä.

PUHDISTUS JA VARASTOINTI

1. Puhdista kaikki pinnat varovasti kostealla pyyhkeellä ilman poistamisen jälkeen.
- **HUOMAA:** Älä koskaan käytä liuottimia tai muita kemikaaleja, jotka voivat vahingoittaa tuotetta.
2. Säilytä viileässä, kuivassa paikassa pois lasten ulottuvilta.
3. Tarkista tuote vaurioiden varalta aina käyttökauden aluksi ja tasaisin väliajoin käyttökauden aikana.



UPOZORNENIE

• POZOR! NEJEDNÁ SA O OCHRANU PROTI UTOPENIU!

• IBA PRE PLAVCOV!

- Úplne nafúknite všetky vzduchové komory.
- Toto nie je záchraný prostriedok. Pri používaní tohto zariadenia nenechávajte deti bez dozoru. Vždy je treba zabezpečiť dozor dospeléj osoby.
- Nepreťažujte; vždy používajte schválený osobný nadnášací prostriedok (záchranný prostriedok).
- Pripraviť a skontrolovať je treba aj záchranné zariadenie (záchrannú vestu a záchranný kruh).
- Udržujte mimo dosah plameňov a ohňa.
- Pred každým použitím starostlivo skontrolujte všetky diely výrobku a ubezpečte sa, či sú v dobrom stave a utesnené. V prípade zistenia poškodenia postup prerušte a urobte opravu.
- Pri pristáí a pokladaní výrobku na zemi dávajte pozor. Ostré a tvrdé predmety ako skaly, betón, lastúry, sklo atď. môžu výrobok prederaviť.
- Výrobok nenechávajte vystavený dlhodobému pôsobeniu slnečného svitu. V opačnom prípade hrozí riziko, že materiál sa natiahne alebo zmení tvar. To môže spôsobiť neopraviteľné škody.
- Keď výrobok nepoužívate, nenechávajte ho vo vode ani v jej blízkosti.
- Nikdy ho nepoužívajte v búrlivom počasí ani za zhoršených podmienok. V prípade výskytu bleskov vyhľadajte kryté útočisko, **NEZOSTÁVAJTE** na výrobku.
- Osoby a náklad rozložte rovnomerne. Nerovnomerné rozloženie osôb alebo nákladov môže spôsobiť preklopenie a utopenie.
- Používajte v pokojných plytkých vodách v blízkosti pobrežia.
- Nikdy nedovoľte potápanie z tohto výrobku či doň.
- Nepoužívajte ho na plavby namiesto lode. Toto nie je loď.
- V záujme vašej vlastnej bezpečnosti vždy dodržiavajte rady a varovania v týchto pokynoch.
- Nedodržanie týchto prevádzkových pokynov vás môže vystaviť vážnemu nebezpečenstvu. Výrobok používajte iba na miestach a za podmienok, pre ktoré je určený.
- Zoznámte sa v miestnych bezpečnostnými zásadami a nariadeniami pre vodné plochy a dodržiavajte ich.

ODLOŽTE SI TIETO POKYNY

POZNÁMKA: Nenaľukujte príliš. Nepoužívajte vzduchový kompresor ani stlačený vzduch.

POZNÁMKA: V priebehu nafukovania výrobku na ňom nestojte ani naň nepokladajte predmety.

POZNÁMKA: Pred použitím skontrolujte netesnosť výrobku.

MONTÁŽ

1. Opatrne vyberte ostrov a doplnky. Ostrov rozložte.
2. Otvorte ventily a nafúknite (vzduchová pumpička nie je súčasťou balenia). Po nafúknutí ventily zatvorte a zatlačte ich do vzduchových komôr.

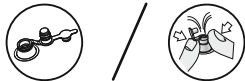


3. Lanko pretiahnite cez očka okolo vonkajšieho obvodu ostrova.

4. Kotviace vreće naplňte skalami či pieskom, aby ste ho zaťažili. Zaveste vak na ukotvenie, aby bol ostrov stabilnejší. (43536)

DEMONTÁŽ

Na vyfúknutie ostrova vyťahnite zátky z ventilov.



OPRAVA

1. V prípade poškodenia výrobku použite záplatu na opravu.
2. Opravované miesto vyčistite.
3. Opatrne stiahnite záplatu a dajte ju dolu z ochrannéj fólie.
4. Záplatu prilačte na opravované miesto.
5. Pred nafúknutím vyčkejte 30 minút.

ČISTENIE A SKLADOVANIE

1. Po vyfúknutí navlhčenou handričkou jemne otrite všetky povrchy.
POZNÁMKA: Nikdy nepoužívajte rozpúšťadlá ani iné chemikálie, ktoré by mohli výrobok poškodiť.
2. Skladujte na chladnom suchom mieste mimo dosah detí.
3. Na začiatku každej sezóny a v pravidelných intervaloch pri používaní kontrolujte, či výrobok nie je poškodený.



OSTRZEŻENIE

- **UWAGA! NIE ZABEZPIECZA PRZED UTONIĘCIEM.**
 - **TYLKO DLA OSÓB UMIEJĄCYCH PLYWAĆ!**
 - Całkowicie napompować wszystkie komory powietrzne.
 - Nie jest to sprzęt ratowniczy. Podczas użycia nie zostawiaj dzieci bez nadzoru. Powinien być zapewniony ciągły nadzór kompetentnej dorosłej osoby.
 - Nie przekraczaj zalecanej maksymalnej wagi; zawsze noś certyfikowany sprzęt pływający (sprzęt ratowniczy).
 - Sprzęt ratowniczy (kamizelka i koło ratunkowe) muszą zostać wcześniej skontrolowane i być gotowe do użycia.
 - Trzymaj z dala od płomieni i ognia.
 - Przed każdym użyciem należy dokładnie sprawdzić wszystkie części produktu, w celu upewnienia się, że są one w dobrym stanie i są dobrze zabezpieczone. W przypadku odnalezienia jakichkolwiek uszkodzeń, prosimy o wstrzymanie się z używaniem produktu, aż do przeprowadzenia naprawy.
 - Należy zachować ostrożność podczas ustawiania produktu na podłożu. Ostre i szorstkie przedmioty, takie jak kamienie, cement, muszle, szkło, itp. mogą przedziurawić produkt.
 - Nie pozostawiaj produktu na słońcu przez długie okresy czasu. W przeciwnym wypadku materiał produktu może się rozciągnąć lub zmienić kształt. Może to spowodować nieodwracalne szkody.
 - Jeśli nie jest w użyciu nigdy nie pozostawiaj produktu w wodzie lub w jej pobliżu.
 - Nie używać podczas burzy lub w ciężkich warunkach pogodowych. W przypadku błyskawic, szukaj schronienia, **NIE POZOSTAWAJ** na produkcie.
 - Rozmieszczać równomiernie osoby lub obciążenia. Nerównomierne rozmieszczenie osób lub obciążeń może powodować przewrócenie i zatopienie.
 - Używać na spokojnych, przybrzeżnych, płytkich wodach.
 - Nigdy nie pozwalaj na nurkowanie z produktu lub wchodzenie z niego do wody.
 - Nie używaj w celach nawigacyjnych do jakich używane są zwykle łódki. To nie łódka.
 - Dla własnego bezpieczeństwa należy zawsze przestrzegać wskazówek i ostrzeżeń zawartych w niniejszej instrukcji.
 - Nieprzestrzeganie niniejszej instrukcji obsługi może narazić użytkownika na poważne niebezpieczeństwo. Produktu należy używać wyłącznie w miejscach i warunkach, do których jest przeznaczony.
 - Zapoznaj się z lokalnymi przepisami i zasadami bezpieczeństwa dotyczącymi zachowania w wodzie i przestrzegaj ich.
- PROSIMY O ZACHOWANIE NINIEJSZEJ INSTRUKCJI**

UWAGA: Nie pompuj nadmiernie. Nie używać sprężarki powietrza ani powietrza sprężonego.

UWAGA: Nigdy nie stawaj, ani nie kładź przedmiotów na produkcie podczas pompowania.

UWAGA: Zawsze przed użyciem sprawdzaj produkt pod kątem nieszczelności.

MONTAŻ

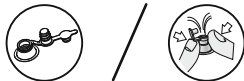
1. Wyjmij uważnie wyspę i akcesoria z opakowania. Rozłóż wyspę.
2. Otworzyć zawory i napompować produkt (brak pompy w zestawie). Po napompowaniu zamknąć zawory i wcisnąć je do komór powietrznych.



3. Przeprowadź linę przez przepusty znajdujące się dookoła zewnętrznej części wyspy, jeden za drugim.
4. Napelnij worek kotwiczący kamieniami lub piaskiem, aby go obciążyć. Zawiesić worek kotwiczący, aby wyspa była bardziej stabilna. (43536)

DEMONTAŻ

Aby spuścić powietrze, wyciągnąć korki z zaworów.



NAPRAWA

1. Jeśli produkt jest uszkodzony, należy użyć załączonej łąty naprawczej.
2. Wyczyść powierzchnię przeznaczoną do naprawy.
3. Należy ostrożnie odkleić plaster od szablonu.
4. Docisnij łątę do powierzchni przeznaczoną do naprawy.
5. Odczekać 30 minut przed nadmuchianiem.

CZYSZCZENIE I PRZECHOWYWANIE

1. Po wypuszczeniu powietrza delikatnie przetrzeć wszystkie powierzchnie przy pomocy suchej szmatki.
UWAGA: Nigdy nie używaj rozpuszczalników ani innych chemikaliów, które mogą uszkodzić produkt.
2. Przechowywać w miejscu chłodnym, suchym i niedostępnym dla dzieci.
3. Sprawdzaj produkt pod kątem uszkodzeń na początku każdego sezonu oraz w regularnych odstępach w trakcie użytkowania.

⚠ FIGYELMEZTETÉS

• FIGYELEM! A TERMÉK NEM VÉD MEG A FULLADÁSTÓL!

• CSAK ÚSZOK HASZNÁLHATJÁKI!

- Minden légkamrát teljesen fújjon fel.
- Ez nem életmentő eszköz. Ne hagyja felügyelet nélkül a gyermekeket, ha a készülék használatban van. Hozzáértő felnőtt általi folyamatos felügyeletet kell biztosítani.
- Ne terhelje túl; mindig viseljen jóváhagyott úszóeszközöket (életmentő eszközt).
- A terméket életmentő eszközökkel (mentőmellény és mentőöv) kell kiegészíteni, amelynek állapotát ellenőrizni kell.
- Tartsa távol nyílt lángtól és tűztől.
- Minden használat előtt gondosan ellenőrizze az összes termékrészegységet, hogy mindegyik jó állapotban van-e, és megfelelően van-e rögzítve. Ha sérülést talál, javítsa meg a sérülést.
- A termék földre helyezését körültekintően végezze. Az éles és durva tárgyak (pl. sziklák, sóder, kagylóhéj, üvegszilánk stb.) kiszúrhatják a terméket.
- Ne hagyja a terméket hosszú ideig a napon. Ellenkező esetben a termék anyaga kinyúlhat, és/vagy alakot változtathat. Ez helyrehozhatatlan károsodást okozhat.
- Soha ne hagyja a terméket a vízben vagy a víz közelében, ha nem használja.
- Soha ne használja viharos időben vagy szélsőséges körülmények között. Villámlás esetén keressen menedéket. **NE** maradjon a terméken.
- A személyeket és terheket egyenletesen kell elosztani. A személyek vagy terhek egyenetlen eloszlása esetén borulás és ennek következtében fulladás következhet be.
- Partmenti, nyugodt, sekély vizekben használja.
- Soha ne ugráljon a termékre vagy a termékből.
- Ne használja navigációs célokra, hajóként. Ez nem hajó.
- Saját biztonsága érdekében mindig kövesse a jelen utasításokban található tanácsokat és figyelmeztetéseket.
- A kezelési utasítások figyelmen kívül hagyása súlyos veszélyhelyzetet eredményezhet. A terméket kizárólag olyan környezetben és körülmények között használja, melyre azt tervezték.
- Tartsa be a helyi vízbiztonsági szabályokat és előírásokat.

• ŐRIZZE MEG EZT AZ ÚTMUTATÓT

MEGJEGYZÉS: Ne fújja túl. Ne használjon levegőkompresszort vagy sűrített levegőt.

MEGJEGYZÉS: Felfújás közben soha ne támaszkodjon a termékre.

MEGJEGYZÉS: Használat előtt mindig ellenőrizze a terméket, hogy nincs-e rajta szivárgás.

• ÖSSZESZERELÉS

1. Óvatosan vegye ki a szigetet és a tartozékokat. Terítse ki a szigetet.
2. Nyissa ki a szelepeket, és fújja föl (a pumpa nincs mellékelve). A felfújást követően zárja vissza a szelepeket, és nyomja be őket a légkamrákba.



3. Egymás után fűzze át a kötelet a sziget külső oldalán található kötélgyűrűkön.
4. Töltse fel a horgonyzsákokat kövekkel vagy homokkal, hogy lehúzza a terméket. A sziget stabilitásának növeléséhez akassza fel a horgonyzsákokat. (43536)

• SZÉTSZERELÉS

A leeresztéshez húzza ki a szelepek záróspakát.



• JAVÍTÁS

1. Ha a termék megsérült, használja a mellékelt javítótapaszt.
2. Tisztítsa meg a javítandó területet.
3. Óvatosan vegye ki a tapaszt, és távolítsa el a hátlapjáról.
4. Nyomja a tapaszt a javítani kívánt területre.
5. A felfújás előtt várjon 30 percet.

• TISZTÍTÁS ÉS TÁROLÁS

1. A leeresztés után nedves ronggyal finoman törölje le az összes felületet.

- MEGJEGYZÉS:** Soha ne használjon olyan oldószereket vagy más vegyszereket, amelyek tönkretethetik a terméket.
2. Tárolja száraz, hűvös helyen, gyermekektől távol.
 3. Minden szezon előtt, illetve a használat során rendszeres időközönként ellenőrizze a terméket, hogy nincs-e rajta sérülés.



BRĪDINĀJUMS

UZMANĪBU! NEAIZSARGĀ PRET SLĪKŠANU!

TĪKAI LIETOTĀJIEM, KAS PROT PELDĒT!

- Pilnīgi piepūstiet visas gaisa kameras.
- Šī nav dzīvības glābšanas ierīce. Tās lietošanas laikā neatstājiet bērnus bez uzraudzības. Vienmēr jānodrošina kompetenta pieaugušu uzraudzība.
- Nepārslogojiet; vienmēr valkājiet apstiprinātu personisko peldierīci (glābšanas vesti).
- Dzīvības glābšanas ierīces (glābšanas veste un glābšanas riņķis) jāsaņemas kopā un jāpārbauda.
- Turiet pa gabalu no liesmām un uguns.
- Pirms katras lietošanas reizes uzmanīgi pārbaudiet, vai visas produkta daļas ir labā stāvoklī un cieši piestiprinātas. Ja konstatējat kādu bojājumu, lūdzu, apstāties un veiciet labojumus.
- Novietojot produktu uz zemes, ievērojiet piesardzību. Asi un raupji priekšmeti, kā akmeņi, cements, gliemezvēki, stikli u.c., var caurdurt produktu.
- Ilgstoši neatstājiet produktu tiešos saules staros. Pretēja gadījumā produkta materiāls, ļoti iespējams, izstiepsies vai mainīs formu. Tas var radīt neatgriezeniskus bojājumus.
- Nekad neatstājiet produktu ūdenī vai tā tuvumā, kamēr neizmantojat.
- Nekad neizmantojiet vētrinā laikā vai sliktos apstākļos. Zibens laikā meklējiet patvērumu — **NEPALIECIET** uz produkta!
- Vienmērīgi izkārtojiet personas vai kravu. Nevienmērīga personu vai kravas sadalīšana var izraisīt apgāšanos un slīkšanu.
- Izmantojiet mierīgos, seklos ūdeņos netālu no krasta.
- Nekad neatļaujiet nirt uz produktu vai no tā.
- Neizmantojiet kuģošanai kā laivu. Tā nav laiva.
- Jūsu drošībai, vienmēr pievērsiet uzmanību padomiem un brīdinājumiem, kas ir šajās instrukcijās.
- Šo izmantošanas instrukciju neievērošana var radīt nopietnus draudus. Izmantojiet šo produktu tikai paredzētajās vietās un apstākļos.
- Pārziniet un ievērojiet vietējos ūdens drošības noteikumus un nosacījumus.

SAGLABĀJIET ŠĪS INSTRUKCIJAS

PIEZĪME: Nepiepūstiet par daudz. Neizmantojiet gaisa kompresoru vai saspiestu gaisu.

PIEZĪME: Piepūšanas laikā nekad nestāviet uz produkta un nenovietojiet uz tā priekšmetus.

PIEZĪME: Pirms izmantošanas vienmēr pārbaudiet, vai produktam nav noplūdes.

MONTĀŽA

1. Uzmanīgi izņemiet salu un tās piederumus. Izklājiet salu.
2. Atveriet vārstus un piepūstiet (gaisa pumpis nav iekļauts). Pēc piepūšanas aizveriet drošības vārstus un iespiediet tos gaisa nodalījumus.



3. Izveriet virvi caur katru gredzenveida stiprinājumu ap salas ārpusi.
4. Piepildiet enkura somu ar akmeņiem vai smiltīm, lai padarītu to smagāku. Pakariniet enkura somu, lai sala būtu stabilāka. (43536)

DEMONTĀŽA

Izvelciet vārstu sprūdus, lai izlaistu gaisu.



LABOŠANA

1. Ja produkts ir bojāts, izmantojiet pievienoto ielāpu.
2. Noīriniet vietu, kas jāsalabo.
3. Uzmanīgi nolobiet ielāpu un noņemiet to no aplīmējamā papīra.
4. Piespiediet ielāpu virs vietas, kas jāsalabo.
5. Pirms piepūšanas nogaidiet 30 minūtes.

TĪRĪŠANA UN UZGLABĀŠANA

1. Pēc gaisa izlaišanas rūpīgi notīriet visas virsmas ar mitru drānu.
- PIEZĪME:** nekad neizmantojiet šķīdinātājus vai citas ķīmikālijas, kas var sabojāt produktu.
2. Glabājiet vēsā, sausā, bērniem nepieejamā vietā.
3. Katras sezonas sākumā un regulāri lietošanas laikā pārbaudiet, vai produktam nav bojājumu.



ISPĖJIMAS

• DĖMESIO! PRODUKTAS NEAPSAUGO NUO NUSKENDIMO!

• SKIRTA TIK PLAUKIKAMS!

- Pilnai pripūskite oro kameras.
- Tai nėra gelbėjimosi priemonė. Nepalikite vaikų be priežiūros, kai šis įrenginys naudojamas. Kompetentinga suaugusiųjų priežiūra turėtų būti teikiama visada.
- Neperkraukite; visada dėvėkite patvirtintą asmeninę plūduriavimo priemonę (saugančią gyvybę).
- Gelbėjimo įrangą (gelbėjimosi liemenę ir gelbėjimosi ratą) reikia patikrinti ir naudoti kartu.
- Saugokite nuo liepsnų ir gaisro.
- Prieš kiekvieną naudojimą atidžiai patikrinkite visas gaminio sudedamąsias dalis, kad įsitikintumėte, jog visas yra tinkamos būklės ir gerai pritvirtinta. Jei aptikote pažeidimų, gaminio nenaudokite ir jį pataisykite.
- Atsargiai dėkite gaminį ant žemės. Tokie aštrūs ir šiurkštūs daiktai kaip akmenys, cementas, kriauklės, stiklas ir pan. gali perdurti gaminį.
- Nepalikite produkto tiesioginiuose saulės spinduliuose ilgą laiką. Priešingu atveju gaminio medžiaga gali išsitempti ir (arba) pakeisti formą. Tai gali sukelti nepataisomą žalą.
- Niekada nepalikite gaminio vandenyje arba netoli jo, kai jis nenaudojamas.
- Niekada nenaudokite gaminio esant audrai ar sudėtingoms oro sąlygoms. Jeigu žaibuoja, ieškokite priedangos. **NELIKITE** ant gaminio.
- Žmonių ir krovinų svoris turi būti tolygiai paskirstytas. Netolygiai paskirstius žmonių ar krovinų svorį, gaminys gali pasvirti ir nuskęsti.
- Naudokite ramiuose sekliuose vandenyse prie kranto.
- Niekada neleiskite nardyti į šį gaminį arba iš jo.
- Nenaudokite navigaciniams tikslais, pvz., kaip valtys. Tai ne valtis.
- Dėl savo pačių saugumo visada vadovaukitės šiose instrukcijose pateiktais patarimais ir įspėjimais.
- Šių naudojimo instrukcijų nesilaikymas gali sukelti rimtą pavojų. Naudokite gaminį tik numatytose vietose ir numatytomis sąlygomis.
- Žinokite ir laikykite vietinių vandens saugos taisyklių ir nurodymų.

NEIŠMESKITE ŠIŲ INSTRUKCIJŲ

PASTABA: Nepripūskite gaminio per daug. Nenaudokite oro kompresoriaus arba suspausto oro.

PASTABA: Nestovėkite ant gaminio ir nedėkite ant jo daiktų, kol pučiata.

PASTABA: Prieš naudodamiesi patikrinkite, ar nenuteka oras.

SURINKIMAS

1. Su korpusu ir priedais elkitės atsargiai. Išskleiskite korpusą.
2. Atidarykite pripūtimo vožtuvus ir pripūskite (pripūtimo pompa nepridedama). Pripūžę uždarykite vožtuvus ir įstumkite į oro kameras.

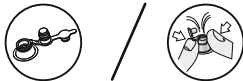


3. Perverkite virvę per žiedelius, esančius saulėlės išorėje.

4. Pridėkite į inkaro krepšį akmenų arba smėlio, kad nusvertumėte jį. Palaikykite inkaro maišelį, kad gaminys būtų stabilus. (43536)

IŠARDYMAS

Ištraukite vožtuvų stabdiklius, kad išleistumėte orą.



REMONTAS

1. Jei gaminys yra pažeistas, naudokite pridedamą remonto lopą.
2. Nuvalykite vietą, kurią reikia taisyti.
3. Atsargiai nulupkite lopą ir išimkite jį iš pakuotės.
4. Užspauskite lopą ant vietos, kurią reikia užlapyti.
5. Prieš pripūsdami palaukite 30 minučių.

VALYMAS IR LAIKYMAS

1. Išleisdę orą, drėgna šluoste švelniai nuvalykite visus paviršius.
PASTABA: Niekada nenaudokite tirpiklių ar kitų chemikalų, kurie gali pažeisti gaminį.
2. Laikykite vėsioje sausoje, vaikams nepasiekiamoje vietoje.
3. Kiekvieno sezono pradžioje ir reguliariais intervalais, kai naudojate gaminį, patikrinkite, ar gaminys nėra pažeistas.



OPOZORILO

• POZOR! NE VARUJE PRED UTOPITVIJO!

• SAMO ZA PLAVALCE!

- Vse prekate z zrakom napihnite do konca.
- Ta izdelek ni varovalna oprema. Med uporabo izdelka nikoli ne puščajte otrok brez nadzora. Uporabljajte samo pod nadzorom odrasle osebe.
- Pazite, da izdelka ne preobremenite. Vedno uporabljajte atestirano osebno varovalno opremo (rešilni pas).
- Varovalno opremo (rešilni jopič in rešilni pas) pripravite skupaj z otrokom in jo pregledajte.
- Hranite ločeno od odprtega ognja.
- Pred vsako uporabo pazorno pregledajte vse sestavne dele izdelka, da se prepričate o njihovi brezhibni ohranjenosti in čvrsti pritrditvi. Če odkrijete kakršne koli napake, jih odpravite.
- Pri odlaganju izdelka na tla bodite previdni. Ostri in hrapavi predmeti, kot so skale, cement, školjke, steklo ipd., lahko izdelek prebodejo.
- Ne puščajte izdelka dlje časa na soncu, saj se lahko material, iz katerega je izdelan, skrči ali spremeni obliko, kar lahko povzroči nepopravljive poškodbe.
- Izdelka nikoli ne puščajte v vodi ali v bližini slednje, ko ga ne uporabljate.
- Izdelka nikoli ne uporabljajte ob nevihti ali v slabem vremenu. V primeru bliskanja, poiščite zavetje in **NE STOJTE** na izdelku.
- Poskrbite za enakomerno razporeditev oseb in tovora. Neenakomerna razporeditev oseb ali tovora lahko povzroči prevrnitev izdelka in utopitev potnikov.
- Izdelek uporabljajte v mirni, plitvi vodi v bližini obale.
- Nikoli ne dovolite skakanja po tem izdelku ali z njega.
- Izdelka ne uporabljajte za plovbo kakor čoln. To ni čoln.
- Zaradi lastne varnosti vselej upoštevajte nasvete in opozorila iz teh navodil.
- V primeru neupoštevanja uporabniških navodil ste lahko izpostavljeni hudi nevarnosti. Izdelek uporabljajte le na mestih in na načine, za katere je namenjen.
- Seznanite se z lokalnimi pravili in predpisi s področja zagotavljanja varnosti v vodi in jih upoštevajte.

TA NAVODILA SHRANITE

OPOMBA: Pazite, da izdelka prekomerno ne napihnete. Ne uporabljajte zračnega kompresorja ali stisnjenega zraka.

OPOMBA: Nikoli ne stopajte na izdelek in nanj ne polagajte predmetov med napihovanjem.

OPOMBA: Pred uporabo se vselej prepričajte, da izdelek ne pušča.

MONTAŽA

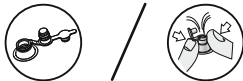
1. Napihljivi otok in vso dodatno opremo previdno vzemite iz embalaže. Napihljivi otok previdno razprostrite.
2. Odprite varnostne ventile in izdelek napihnite (zračna tlačilka ni priložena). Po napihovanju zaprite varnostne ventile in jih potisnite v notranjost zračnih prekatov.



3. Napeljite vrv skozi zanke na zunanjem obodu otoka, drugo za drugo.
4. Sidrno vrečo napolnite s kamni ali peskom in z njo obtežite otok, da postane bolj stabilen. (43536)

RAZSTAVITEV

Izvlčite zamaške iz ventilov, da izdelek izpihnete.



POPRAVILO

1. Če je kakšen del otoka poškodovan, uporabite priložen set za popravilo.
2. Očistite predel, ki ga želite popraviti.
3. Previdno odlepите zaplato s podlage.
4. Zaplato pritisnite na predel, ki ga želite zakrpati.
5. Počakajte 30 minut, preden izdelek znova napihnete.

ČIŠČENJE IN SHRANJEVANJE

1. Ko ste izdelek izpihnili, z vlažno krpo previdno očistite vse njegove površine.
OPOMBA: Za čiščenje ne uporabljajte nobenih topil ali drugih kemičnih sredstev, ki bi lahko poškodovale izdelek.
2. Izdelek shranjujte na hladnem in suhem mestu zunaj dosega otrok.
3. Pred vsako novo postavitvijo preverite izdelek za morebitne poškodbe, kot tudi redno med samo uporabo.



UYARI

- **DİKKAT! BOĞULMAYA KARŞI KORUMA SAĞLAMAZ!**
- **YALNIZCA YÜZME BİLENLER TARAFINDAN KULLANILMALIDIR!**
- Bütün hücreleri sonuna kadar şişirin.
- Bu bir cankurtaran donanımı değildir. Ürünün kullanımı sırasında çocuğunuzu gözetimsiz bırakmayın. Her zaman yeterli düzeyde yetişkin gözetimi sağlanmalıdır.
- Aşırı yüklenme yapmayın, daima onaylanmış bir kişisel yüzer cihaz (can yeleği) kullanın.
- Can kurtarma ekipmanı (can yeleği ve can simidi) ile birlikte ve gözetim altında kullanılmalıdır.
- Alev ve ateş kaynaklarından uzak tutun.
- Her kullanımdan önce, sorunsuz ve sıkıca sabitlenmiş olduklarından emin olmak için ürünün tüm parçalarını dikkatlice inceleyin. Herhangi bir hasar bulursanız ürünü kullanmaya ara verin ve hasarı onarın.
- Ürünü yere koyarken dikkatli olun. Taş, çimento, kabuk, cam, vb. keskin ve sert nesnelere ürünü delebilir.
- Ürünü uzun süre güneşe maruz kalacak şekilde bırakmayın. Aksi takdirde ürün malzemesinde esneme olabilir veya ürünün şekli değişebilir. Bu, onarılamaz hasarlara neden olabilir.
- Kullanmadığınız zamanlarda suyun içinde veya yanında bırakmayın.
- Asla fırtınalı havada veya kötü koşullar altında kullanmayın. Yıldırım gözelemlendiğinde sığınacak bir yer arayın, ürün üzerinde **KALMAYIN**.
- Kişileri veya yükleri eşit olarak dağıtın. Kişilerin veya yüklerin eşit şekilde dağıtılmaması devrilme ve boğulma tehlikesine yol açabilir.
- Sahil şeridi yakınında, dingin, sığ sularda kullanın.
- Asla ürüne doğru veya üründen dışarı doğru dalış yapılmasına izin vermeyin.
- Teknelerde olduğu gibi gezinme amaçlı olarak kullanmayın. Bu ürün bir tekne değildir.
- Güvenliğiniz için kullanım talimatlarındaki tavsiye ve uyarılara daima uyun.
- Bu kullanım talimatlarına uyulmaması halinde tehlikelere maruz kalabilirsiniz. Ürünü sadece belirtilen yerlerde ve belirtilen koşullarda kullanın.
- Yerel su güvenlik kuralları ve düzenlemeleri konusunda bilgi sahibi olun ve bunlara uyun.

BU TALİMATLARI SAKLAYIN

NOT: Gereğinden fazla şişirmeyin. Hava kompresörü veya sıkıştırılmış hava kullanmayın.

NOT: Ürünü şişirirken asla üzerine herhangi bir cisim koymayın veya üzerinde durmayın.

NOT: Her kullanımdan önce üründe hava kaçağı kontrolü yapın.

KURULUM

1. Adayı ve aksesuarları dikkatli bir şekilde dışarı çıkarın. Adayı dışarıya yayın.
2. Valfleri açın ve şişirin (hava pompası ürüne dahil değildir). Şişirme işlemi sonrasında valfleri kapatın ve hava haznelerine bastırın.



3. Halatı ada çevresindeki halkalardan teker teker geçirin.
4. Tespit çantasını ağırlık kazanması için taş veya kumla doldurun. Adanın daha dengeli olması için çapa çantasını asın. (43536)

SÖKME

Söndürmek için valflerin tıplarını çıkarın.



ONARIM

1. Ürün zarar görmüşse, onarım yamasını kullanın.
2. Onarılacak alanı temizleyin.
3. Yamayı dikkatli bir şekilde çıkartın ve arka kısmından ayırın.
4. Yamayı, onarılacak alana bastırın.
5. Şişirmeden önce 30 dakika bekleyin.

TEMİZLEME VE DEPOLAMA

1. Havanın indirilmesinden sonra, tüm yüzeyleri hafifçe temizlemek için nemli bir bez kullanın.

NOT: Asla ürüne zarar verebilecek solvent veya başka kimyasallar kullanmayın.

2. Serin, kuru ve çocukların ulaşamayacağı bir yerde muhafaza edin.
3. Her sezon başında ve kullanım sırasında belirli aralıklarla, üründe hasar olup olmadığını kontrol edin.



AVERTISMENT

• ATENȚIE! NU EXISTĂ PROTECȚIE ÎMPOTRIVA ÎNECULUI!

• NUMAI PENTRU ÎNOTĂTORII

- Umflați complet toate camerele de aer.
- Acesta nu este un dispozitiv de salvare a vieții. Nu lăsați copilul nesupravegheat pe durata utilizării dispozitivului. Trebuie asigurată în permanență supravegherea competentă a adulților.
- Nu supraîncărcați; purtați întotdeauna un dispozitiv plutitor personal aprobat (de salvare).
- Dispozitivele de salvare a vieții (vesta și colacul de salvare) trebuie pregătite și verificate împreună.
- Țineți la distanță de flăcări și foc.
- Înainte de fiecare utilizare, verificați cu atenție toate componentele produsului, pentru a vă asigura că totul este în bună condiție și fixat strâns. Vă rugăm să inițiați reparațiile în cazul în care descoperiți semne de avarie.
- Fiți atenți la acostarea pe mal. Obiectele ascuțite și dure, cum ar fi pietrele, cimentul, scoicile, sticla, etc. pot perfora produsul.
- Nu lăsați produsul expus la soare pentru perioade îndelungate de timp. În caz contrar, materialul produsului probabil se va întinde și/sau își va modifica forma. Aceasta poate provoca daune ireparabile.
- Nu lăsați niciodată în sau aproape de apă când nu o utilizați.
- Nu utilizați niciodată pe vreme furtunoasă sau în condiții dure. Căutați adăpost în prezența fulgerului, **NU** stați în produs.
- Distribuți persoanele sau sarcinile în mod egal. Distribuția inegală a persoanelor sau sarcinilor poate duce la răsturnare și înec.
- A se utiliza în ape mai puțin adânci în apropierea coastei.
- Nu permiteți niciodată scufundarea către sau din acest produs.
- Nu utilizați în scop de navigație, cum ar fi ca și o barcă. Acesta nu este o barcă.
- Pentru propria dvs. siguranță, fiți în permanență atenți la recomandările și atenționările cuprinse în aceste instrucțiuni.
- Neconformarea cu aceste instrucțiuni de operare vă pot expune la pericole serioase. Utilizați produsul numai în locurile și condițiile pentru care este destinat.
- Informați-vă și respectați normele și regulamentele de siguranță în apă locale.

PĂSTRAȚI ACESTE INSTRUCȚIUNI

NOTĂ: Nu umflați în exces. Nu utilizați un compresor de aer sau aer comprimat.

NOTĂ: Nu stați niciodată sau nu puneți obiecte pe produs în timpul dezumflării.

NOTĂ: Înainte de utilizare, verificați întotdeauna produsul pentru semne de scurgeri.

INSTALARE

1. Scoateți cu grijă insula și accesoriile. Întindeți insula.
2. Deschideți supapele și umflați (pompa de aer nu este inclusă). Închideți valvele de siguranță după umflare și apăsați-le pentru a le introduce în camerele cu aer.



3. Răsuciți frânghia pe inelele din afara insulei unul câte unul.
4. Umpleți sacul ancoră cu pietre sau nisip pentru a garanta greutatea. Agățați sacul de transport pentru a face insula mai stabilă. (43536)

DEZINSTALAREA

Scoateți dopurile supapelor pentru dezumflare.



REPARAȚIA

1. În cazul în care produsul este avariât, folosiți peticul pentru reparații.
2. Curățați suprafața care urmează a fi reparată.
3. Dezlipiți cu atenție peticul de pe folia de protecție.
4. Apăsați peticul pe zona care trebuie reparată.
5. Așteptați 30 de minute înainte de umflare.

CURĂȚAREA ȘI DEPOZITAREA

1. După dezumflare, utilizați o lavetă umedă pentru a curăța ușor toate suprafețele.

NOTĂ: Nu utilizați niciodată solvenți sau alte substanțe chimice care pot deteriora produsul.

2. A se depozita într-un loc răcoros, uscat, departe de accesul copiilor.
3. Verificați produsul pentru semne de deteriorare la începutul fiecărui sezon și la intervale periodice de timp în timpul utilizării.



ВНИМАНИЕ

ВНИМАНИЕ! БЕЗ ЗАЩИТА СРЕЩУ УДАВЯНЕ!

САМО ПЛУВЦИ!

- Изцяло напompайте всички въздушни камери.
- Това не е животоспасяващо средство. Не оставяйте децата без надзор докато устройството се използва. Винаги трябва да се подсигури компетентен надзор от възрастни.
- Не претоварвайте; винаги използвайте одобрени лични спасителни средства (спасителен пояс).
- Животоспасяващите средства (спасителна жилетка и шамандура) трябва да бъде подготвени заедно и да бъдат проверени.
- Съхранявайте далеч от пламъци и огън.
- Преди всяка употреба, внимателно проверявайте всички продукти, за да се уверите, че всичко е в добро състояние и добре затегнато. Моля, спрете и извършете ремонт, ако забележите някакви повреди.
- Бъдете внимателни, когато поставяте продукта на земята. Остри и груби предмети като скали, цимент, черупки, стъкла и т.н. могат да прободат продукта.
- Не оставяйте продукта изложен на слънце за дълги периоди от време. В противен случай, материалът на продукта подлежи на разтягане или промяна на формата. Това може да причини непоправими щети.
- Никога не оставяйте във водата или близо до нея, когато не се използва.
- Никога не използвайте по време на бури или при сурови условия. Потърсете подслон при наличие на мънция. **НЕ СТОИТЕ** върху продукта.
- Разполагайте хората или товарите равномерно. Неравномерното разпределение на лицата или товарите може да доведе до преобръщане и удавяне.
- Използвайте в спокойни плитки води близо до брега.
- Никога не позволявайте гмуркане до или от този продукт.
- Не го използвайте за навигационни цели като лодка. Това не е лодка.
- За собствената ви безопасност, винаги спазвайте съветите и предупрежденията в тези инструкции.
- Неспазването на тези инструкции за употреба може да ви изложи на сериозна опасност. Използвайте продукта само на местата и в условията, за които е предназначен.
- Запознайте се и следвайте местните инструкции и разпоредби за безопасност във водата.

СЪХРАНЕНЕТЕ ТЕЗИ ИНСТРУКЦИИ

ЗАБЕЛЕЖКА: Не напompвайте прекалено много. Да не се използва въздушен компресор или състен въздух.

ЗАБЕЛЕЖКА: Никога не стойте върху продукта или не оставяйте предмети по време на надуване.

ЗАБЕЛЕЖКА: Винаги проверявайте за течове продукта преди употреба.

МОНТАЖ

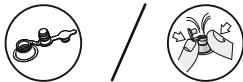
1. Извадете внимателно острова и аксесоарите от опаковката. Разгънете острова.
2. Отворете вентилите и напompайте (въздушната помпа не е включена). Затворете клапаните след напompване и ги натиснете във въздушните камери.



3. Промушете въжето през всяка една втулка около външната страна на острова.
4. Напълнете торбата за закотвяне с камъни и ясък за да натежи надолу. Окачете торбата за закотвяне, за да направите острова по-стабилен. (43536)

ДЕМОНТАЖ

Издърпайте запушалките от клапаните, за да изпуснете въздуха.



РЕМОНТ

1. Ако продуктът е повреден, използвайте предоставената кърпа за ремонт.
2. Почистете областта, която трябва да бъде ремонтирана.
3. Внимателно обелете лепенката и отстранете задната част.
4. Притиснете лепенката, върху мястото, което трябва да бъде поправено.
5. Изчакайте 30 минути преди надуване.

ПОЧИСТВАНЕ И СЪХРАНЕНИЕ

1. След дефлация, използвайте влажна кърпа, за леко почистване на всички повърхности.

ЗАБЕЛЕЖКА: Никога не използвайте разтворители или други химикали, които могат да повредят продукта.

2. Съхранявайте на хладно и сухо място, недостъпно за деца.
3. Проверете продукта за повреди, в началото на всеки сезон и на редовни интервали при експлоатация.



UPOZORENJE

• UPOZORENJE! NE PRUŽA ZAŠTITU OD UTAPANJA!

• SAMO ZA PLIVAČE!

- Ispunite u cijelosti zrakom sve zračne komore.
- Ovaj proizvod nije naprava za spašavanje. Prilikom njegove uporabe ne ostavljajte djecu bez nadzora. Stalan stručni nadzor odrasle osobe je potreban.
- Ne preopterećujte otok; uvijek nosite odobrenu osobnu plutajuću napravu (prsluk za spašavanje).
- Naprave za spašavanje (prsluk i kolut za spašavanje) potrebno je pripremiti i pregledati.
- Držite podalje od plamena i vatre.
- Prije svake upotrebe pažljivo pregledajte sve sastavne dijelove kako biste se uvjerali da su u dobrom stanju i čvrsto uvršćeni. Ako pronađete bilo kakvo oštećenje, prestanite s uporabom otoka i izvršite njegov popravak.
- Budite pažljivi prilikom postavljanja proizvoda na tlo. Oštri i kruti predmeti kao što su kamenje, cement, školjke, staklo itd. mogu ga probušiti.
- Ne ostavljajte ga izloženog sunčevoj svjetlosti duže vremensko razdoblje. U protivnom, materijal od kojeg je proizvod napravljen može se rastegnuti i promijeniti oblik. To može prouzrokovati nastanak oštećenja koje se ne može popraviti.
- Nikada ne ostavljajte otok u vodi ili njenoj blizini ako ga ne upotrebljavate.
- Nikada ne upotrebljavajte otok u teškim vremenskim uvjetima ili za vrijeme trajanja oluje. Potražite zaklon kada sijeva i **NE STOJTE** na proizvodu.
- Pravilno rasporedite osobe i teret na otoku. Nepravilan raspored osoba i neujednačena raspodjela tereta mogu prouzrokovati prevrtanje otoka i utapanje.
- Upotrebljavajte otok u plitkoj vodi u blizini obale.
- Nikad ne dozvolite ronjenje do ili od ovog proizvoda.
- Ne upotrebljavajte otok u plovne svrhe kao brod. Ovaj otok nije brod.
- Za Vašu osobnu sigurnost nemojte zanemariti savjete i upozorenja koji su navedeni u ovim uputama.
- Nepridržavanje ovih uputa za uporabu vas može izložiti ozbiljnoj opasnosti. Ovaj proizvod isključivo koristite na mjestima i u uvjetima za koje je namijenjen.
- Upoznajte se s pravilima i lokalnim pravilnicima o sigurnosti u vodi te ih se pridržavajte.

SACUVAJTE OVE UPUTE

NAPOMENA: Ne prenapuhujte proizvod. Ne upotrebljavajte kompresor za zrak kao ni komprimirani zrak.

NAPOMENA: Prilikom upuhavanja zraka nemojte stajati na proizvodu ili odlagati predmete na njemu.

NAPOMENA: Prije svake upotrebe provjerite postoje li mjesta na kojima dolazi do gubitka zraka.

SKLOP

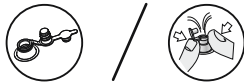
1. Pažljivo izvadite splav i njezine dodatke iz pakiranja. Prostrite otok.
2. Otvorite ventil i napužite proizvod (pumpa za napuhivanje nije priložena). Nakon napuhavanja zatvorite ventile i utisnite ih u zračne komore.



3. Provcucite konop kroz sve držače koji se nalaze oko otoka.
4. Napunite vreću za sidrenje sa stijenama ili pijeskom kako biste je učinili težom. Objesite vreću za sidrenje kako bi otok bio stabilnije. (43536)

RASTAVLJANJE

Izvcucite čepove iz ventila za ispuhivanje.



POPRAVAK

1. Za popravak oštećene splavi upotrijebite priloženu zakrpu.
2. Očistite područje na kojem se nalazi oštećenje.
3. Pažljivo skinite foliju sa stražnje strane zakrpe.
4. Postavite zakrpu preko oštećenog područja.
5. Pustite da se osuši oko 30 minuta prije nego što proizvod ispunite zrakom.

ČIŠĆENJE I POHRANA

1. Nakon ispuhavanja, uzmite vlažnu krpu i lagano obrišite površinu proizvoda.

NAPOMENA: Nikada ne upotrebljavajte otapala ili druga kemijska sredstva koja bi mogla oštetiti proizvod.

2. Odložite na hladnom, suhom mjestu koje je izvan dohvata djece.
3. Na početku svakog razdoblja korištenja i redovito tijekom upotrebe provjerite imali na proizvodu oštećenja.



HOIATUS

- **TÄHELEPANU! SEE EI OLE UPPUMIST TÕKESTAV VAHEND!**
- **KASUTAMISEKS AINULT UJUJATELE!**
- Pumbake täielikult täis kõik õhukambriid. See ei ole elupäästevahend. Ärge jätke lapsi ujukil järelevalveta kui see on vees. Tagage vastutav järelevalve täiskasvanu poolt.
- Ärge koormake üle, kandke alati heakskiidetud päästevesti (päästevööd).
- Vetelpäästevahendid (päästevest ja ujuk) peavad olema omal kohal ja ülevaatuse läbinud.
- Hoidke eemale lahtisest tules ja süüteallikatest.
- Enne iga kasutamist vaadake toote kõik koosteosad hoolikalt üle, et veenduda nende korrasolekus ja kindlas kinnitumises. Kui leiate mingi vigastuse, ärge ujukit edasi kasutage.
- Olge maapinnale paigutamisel ettevaatlik. Teravad ja karedad objektid näiteks kivid, betoon, merekarbid, klaasikillud jne võivad ujuki seina läbi torgata.
- Ärge jätke ujukit õue pikaks ajaks päikese kätte. Muidu võib ujuk paisuda ja kuju muuta. See võib parandamatult vigastada saada.
- Ärge jätke ujukit vee äärde kui te seda ei kasuta.
- Ärge mingil juhul kasutage tuulise ilmaga või rasketes tingimustes. Äikese ajaks pange see varjulisse kohta, **ÄRGE SEISKE** ujukil.
- Jaotage inimesed ja asjad ühtlaselt. Ebaühtlane inimeste või asjade jaotus võib põhjustada ümbermineku ja uppumise.
- Kasutage madalas vees kalda lähedal.
- Ärge lubage sellelt vette hüpata.
- Ärge kasutage söitmiseks nagu paati. See ei ole paat.
- Oma ohutuse tagamiseks järgige alati juhistes antud nõuandeid ja hoiatusi.
- Kasutusjuhiste eiramine võib olla teie tervisele üliohtlik. Kasutage toodet ainult selleks ettenähtud kohtades ja tingimustel.
- Õppige tundma kasutuskoahas kehtivaid ohutusreegleid ja järgige neid.

HOIDKE NEED JUHISED ALLES

MÄRKUS. Ärge pumbake liiga täis. Ärge kasutage kompressorit ega suruõhku.

MÄRKUS. Ärge ujuki täispumpamise ajal sellel mingil juhul seiske ega pange sellele mingeid esemeid.

MÄRKUS. Enne kasutamist kontrollige lekete suhtes üle.

KOKKUPANEK

1. Pakkige ujuk ja tarvikud ettevaatlikult välja. Laotage ujuk laiail.
2. Avage klapp ja pumbake ujuk täis (pump ei ole komplektis). Pärast täispumpamist sulgege klappid ja suruge need õhukambritesse.



3. Juhtige turvanööriid läbi nõorisilmade, mis asuvad ümber ujuki.

4. Täitke ankrukott kivid või liivaga, et see oleks piisavalt raske. Laske ankrukott põhja, et ujuk jääks ühele kohale. (43536)

LAHTIVÕTMINE

Tõmmake välja, et ujukist õhk välja lasta.



REMONT

1. Kui kamber on vigastatud, kasutage komplektis olevat remondilappi.
2. Puhastage parandatav koht.
3. Eemaldage lapilt ettevaatlikult kattedpaber.
4. Suruge lapp katkisele kohale.
5. Enne täispumpamist oodake 30 minutit.

PUHASTAMINE JA HOOLDAMINE

1. Pärast tühjaksõhkumist pühkige kõik pinnad lapiga puhtaks.

MÄRKUS. Ärge kasutage lahusteid ja muid kemikaale, mis võivad ujukit vigastada.

2. Hoidke turvalises, lastele kättesaamatus kohas.
3. Kontrollige vigastuste suhtes üle iga hooaja alguses ja korrapärase ajavahemike järel kasutusperioodil.



UPOZORENJE

• UPOZORENJE! NE ŠTITI OD UTAPANJA!

• SAMO ZA PLIVACE!

- Potpuno naduvajte sve vazdušne komore.
- Ovo nije proizvod za spašavanje života. Ne ostavljajte decu bez nadzora dok je proizvod u upotrebi. Kompetentan nadzor odraslih je potreban u svako doba.
- Ne preopterećujte: uvek nosite odobreno sredstvo za spašavanje (za spašavanje života).
- Sredstva za spašavanje (prsluk i šlauf za spašavanje) moraju da se zajedno pripreme i pregledaju.
- Držite dalje od plamena i vatre.
- Pre svake upotrebe, pažljivo pregledajte sve delove proizvoda da biste se uverili da je sve u dobrom stanju i dobro pričvršćeno. Zastanite i popravite ako nađete bilo kakva oštećenja.
- Budite pažljivi pri postavljanju proizvoda na zemlju. Oštri i grubi predmeti poput kamenja, cementa, stakla itd. mogu da probuše proizvod.
- Ne ostavljajte proizvod na suncu tokom dugog vremenskog perioda. U suprotnom, materijal proizvoda bi mogao da se raširi i promeni oblik. Ovo može prouzrokovati nepopravljivu štetu.
- Nikad ne ostavljajte u vodi ili blizu nje kad nije u upotrebi.
- Nikad ne koristite tokom oluje ili u teškim uslovima. Potražite sklonište tokom grmljavine. **NE** stojte na proizvodu.
- Rasporedite osobe ili teret jednako. Nejednaka raspodela osoba ili tereta može dovesti do prevrtanja i davljenja.
- Koristite u mirnim plitkim vodama blizu obale.
- Nikad ne dozvolite ronjenje do ili od ovog proizvoda.
- Ne koristite za svrhe navigacije, kao na primer brod. Ovo nije brod.
- Radi vaše sopstvene bezbednosti, uvek se pridržavajte saveta i upozorenja u ovom uputstvu
- Nepridržavanje ovih uputstava za upotrebu vas može izložiti ozbiljnoj opasnosti. Proizvod koristite samo na mestima i u uslovima za koje je namenjen.
- Saznajite i pratite lokalna pravila i propise za sigurnost u vodi.

SAČUVAJTE OVA UPUTSTVA

NAPOMENA: Nemojte previše naduvavati. Ne koristite ni kompresor niti vazduh pod pritiskom.

NAPOMENA: Nikad ne stojite i ne naslanjajte se na proizvod tokom naduvavanja.

NAPOMENA: Uvek pregledajte da li proizvod ispušta vazduh pre upotrebe.

SASTAVLJANJE

1. Izvadite ostrvo i dodatke iz ambalaže. Raširite ostrvo.
2. Otvorite ventile i naduvajte (vazdušna pumpa nije uključena). Zatvorite sigurnosne ventile nakon naduvavanja i pritisnite ih u vazdušne komore.



3. Provucite konopac kroz prstenove oko spoljne strane ostrva jedan po jedan.
4. Napunite vreću za usidrenje kamenjem ili peskom da bi težina vreće pretegnula. Okačite vreću za usidrenje da biste povećali stabilnost ostrva. (43536)

RASTAVLJANJE

Izvučite čepove ventila radi ispuštanja vazduha.



POPRAVKA

1. Ako je proizvod oštećen, upotrebite priloženu zakrpu za popravke.
2. Očistite površinu koju treba da popravite.
3. Pažljivo odlepite zakrpu i uklonite je sa njene poleđine.
4. Pritisnite zakrpu preko površine koju treba popraviti.
5. Sačekajte 30 minuta pre naduvavanja.

ČIŠĆENJE I ODLAGANJE

1. Nakon izduvavanja, koristite vlažnu krpu da biste nežno očistili sve površine.
- NAPOMENA:** Nikad ne koristite razređivače ili druge hemikalije koje mogu oštetiti proizvod.
2. Odložite na hladno i tamno mesto van domašaja dece.
3. Proverite da li proizvod ima oštećenja na početku svake sezone i u redovnim intervalima tokom korišćenja.

• تنبيه! ليس هناك حماية من الفرق!

• للسباحين فقط!

- احرص على ملء جميع الغرف الهوائية.
- هذا ليس جهازاً لإفقاذ الحياة. لا تترك الأطفال دون مراقبة أثناء استخدام الجهاز. ينبغي دائماً توفير إشراف خاص من الكبار.
- لا تفرط في الحمل؛ دائماً قم بارتداء وسيلة طفو خاصة معتمدة (حزام النجاة).
- يجب تجهيز أجهزة إفقاذ الحياة (سترة النجاة و عوامة النجاة) سوياً وقصصهما.
- يحفظ بعيداً عن النار والسنة اللهب.
- قبل كل استخدام، تفقد بعناية جميع مكونات المنتج لضمان أن يكون كل شيء في حالة جيدة وموَّمن بإحكام. يُرجى التوقف للإصلاح إذا وجدت أي تلف.
- انتبه عند وضع المنتج على الأرض. قد تتسبب المواد الحادة والخشنة مثل الصخور والإسمنت والأصداغ والزجاج وغيرها في ثقب المنتج.
- لا تترك المنتج عرضة لأشعة الشمس لفترات طويلة من الوقت. وإلا، فمن المرجح أن تتمدد مادة المنتج وأو يتغير الشكل. من الممكن أن يتسبب هذا في تلف يتعذر إصلاحه.
- لا تتركه أبداً في الماء أو بالقرب منه عندما لا يكون قيد الاستخدام.
- لا تستخدم المنتج مطلقاً في الطقس العاصف أو في ظروف صعبة. ابحث عن مأوى في حالة حدوث برق ولا تظل على المنتج.
- قم بتوزيع الأشخاص أو الأحمال بالتساوي قد يؤدي التوزيع غير المتكافئ للأشخاص أو الأحمال إلى انقلاب أو غرق.
- قم باستخدامه في المياه الضحلة الهادئة بالقرب من حافة الشاطئ.
- غير مسموح بالعوض في أو من هذا المنتج.
- لا تستخدمه لأغراض الملاحة مثل قارب. هذا ليس قارباً.
- من أجل سلامتك الخاصة، عليك دائماً مراعاة التعليمات والتحذيرات الواردة في هذه التعليمات.
- قد يؤدي عدم الامتثال لتعليمات التشغيل هذه إلى تعرضك لخطر جسيم. استخدم المنتج فقط في الأماكن والظروف التي صُنعت من أجلها.
- كن على دراية وإطلاع على قواعد ولوائح السلامة المائية المحلية.
- احتفظ بهذه التعليمات

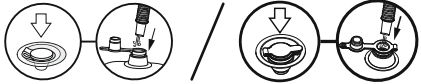
ملاحظة: لا تفرط في النفخ. لا تستخدم ضاغط الهواء أو الهواء المضغوط.

ملاحظة: لا تقف أبداً على القارب، ولا تضع أشياء على المنتج أثناء النفخ.

ملاحظة: قم دائماً بفحص المنتج للتسربات قبل الاستخدام.

التجميع

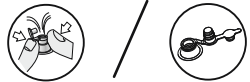
1. خذ الجزيرة والملحقات للخارج بعناية. افرد الجزيرة في الخارج.
2. افتح الصمامات، وانفخ المنتج (المضخة غير مدرجة). اعلق الصمامات بعد النفخ، واضغط عليها داخل غرف الهواء.



3. قم بخياطة الجبل من خلال الحلقات حول الجانب الخارجي من الجزيرة واحدة تلو الأخرى.
4. قم بملء حقيبة المرساة بالصخور أو الرمال لتثقلها. قم بتعليق حقيبة المرساة لجعل الجزيرة أكثر استقراراً. (43536)

الفك

اسحب سدادات الصمامات لتفريغ الهواء.



الإصلاح

1. إذا تعرض المنتج للتلف، فيجب استخدام رقعة الإصلاح.
2. قم بتنظيف المنطقة المطلوب إصلاحها.
3. قتر بعناية رقعة الإصلاح، وأزل ظهرها.
4. اضغط على الرقعة على المنطقة المطلوب إصلاحها.
5. انتظر 30 دقيقة قبل النفخ.

التنظيف والتخزين

1. بعد النفخ، استخدم قطعة قماش رطبة لتنظيف جميع الأسطح برفق.

ملاحظة: لا تستخدم مطلقاً مبيدات أو أي كيمويات أخرى قد تضر بالمنتج.

2. يُخزن في مكان بارد وجاف، بعيداً عن متناول الأطفال.
3. افحص المنتج للكشف عن أي تلفيات قبل بداية كل موسم، وعلى فترات منتظمة أثناء الاستخدام.



©2023 Bestway Inflatables & Material Corp.

All rights reserved/Tous droits réservés/Todos los derechos reservados/Alle Rechte vorbehalten/Tutti i diritti riservati

Trademarks used in some countries under license from/

Marques utilisées dans certains pays sous la licence de/

Marcas comerciales utilizadas en algunos países bajo la licencia de/

Die Warenzeichen werden in einigen Ländern verwendet unter Lizenz der/

Marchi utilizzati in alcuni paesi concessi in licenza a

Bestway Inflatables & Material Corp., Shanghai, China

Manufactured, distributed and represented in the European Union by/

Fabriqué, distribué et représenté dans l'Union Européenne par/Fabricado, distribuido y representado en la Unión Europea por/

Hergestellt, vertrieben und in der Europäischen Union vertreten von/Prodotto, distribuito e rappresentato nell'Unione Europea da

Bestway Europe S.p.a., Via Resistenza, 5, 20098 San Giuliano Milanese (Milano), Italy

Distributed in Latin America by/Distribué en Amérique latine par/Distribuido en Latinoamérica por/Distribuido en América Latina por

Bestway Central & South America Ltda, Salar Ascotan 1282, Parque Enea, Pudahuel, Santiago, Chile

Distributed in Australia & New Zealand by **Bestway Australia Pty Ltd, Unit 2/98-104 Carnarvon St Silverwater, NSW 2128, Australia**

Tel: Australia: +61 2 9037 1388; New Zealand: 0800 142 101

Distributed in United Kingdom by **Bestway Corp UK Ltd, 8 Wentworth Road, Heathfield Industrial Estate, Newton Abbot, Devon, TQ12 6TL**

Exported by/Exporté par/Exportado por/Exportiert von/Esportato da

Bestway (Hong Kong) International Ltd./Bestway Enterprise Company Limited

Suite 713, 7/Floor, East Wing, Tsim Sha Tsui Centre, 66 Mody Road, Kowloon, Hong Kong

www.bestwaycorp.com

303021319665