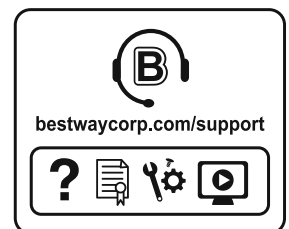


Bestway®



©2022 Bestway Inflatables & Material Corp.

All rights reserved/Tous droits réservés/Todos los derechos reservados/Alle Rechte vorbehalten/Tutti i diritti riservati

Trademarks used in some countries under license from/

Marques utilisées dans certains pays sous la licence de/

Marcas comerciales utilizadas en algunos países bajo la licencia de/

Die Warenzeichen werden in einigen Ländern verwendet unter Lizenz der/

Marchi utilizzati in alcuni paesi concessi in licenza a

Bestway Inflatables & Material Corp., Shanghai, China

Manufactured, distributed and represented in the European Union by/

Fabriqué, distribués et représentés dans l'Union Européenne par/Fabricado, distribuido y representado en la Unión Europea por/

Hergestellt, vertrieben und in der Europäischen Union vertreten von/Prodotto, distribuito e rappresentato nell'Unione Europea da

Bestway Europe S.p.a., Via Resistenza, 5, 20098 San Giuliano Milanese (Milano), Italy

Distributed in Latin America by/Distribué en Amérique latine par/Distribuido en Latinoamérica por/Distribuído na América Latina por

Bestway Central & South America Ltda, Salar Ascotan 1282, Parque Enea, Pudahuel, Santiago, Chile

Distributed in Australia & New Zealand by **Bestway Australia Pty Ltd, Unit 2/98-104 Carnarvon St Silverwater, NSW 2128, Australia**

Tel: Australia: (+61) 2 9037 1388; New Zealand: 0800 142 101

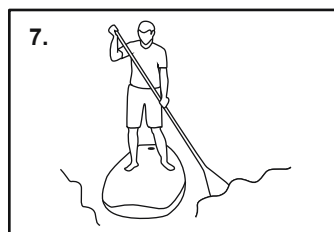
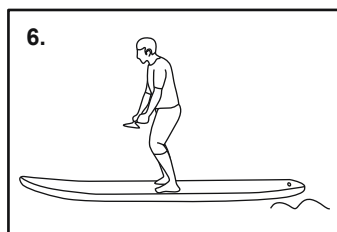
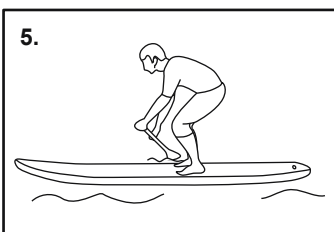
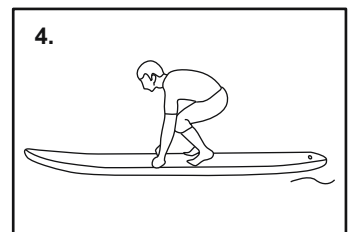
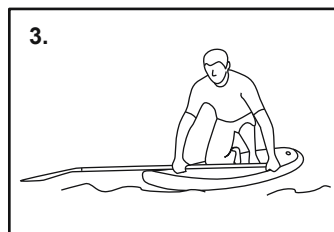
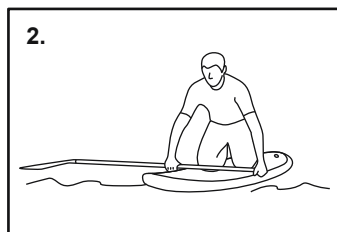
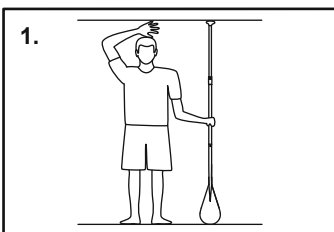
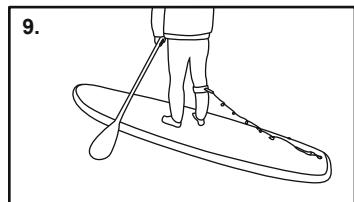
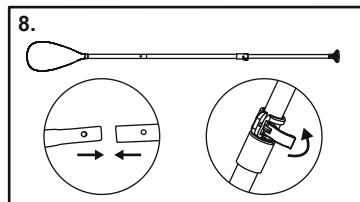
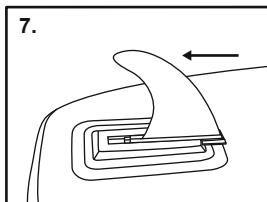
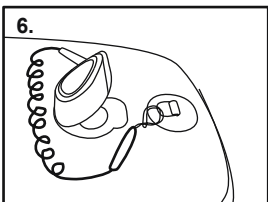
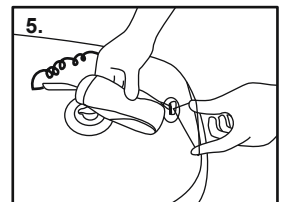
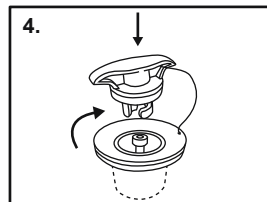
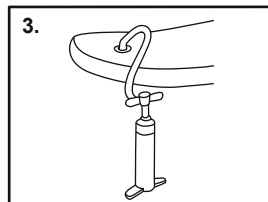
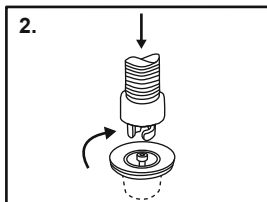
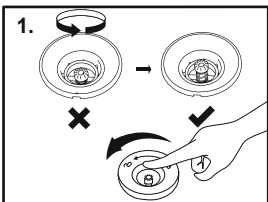
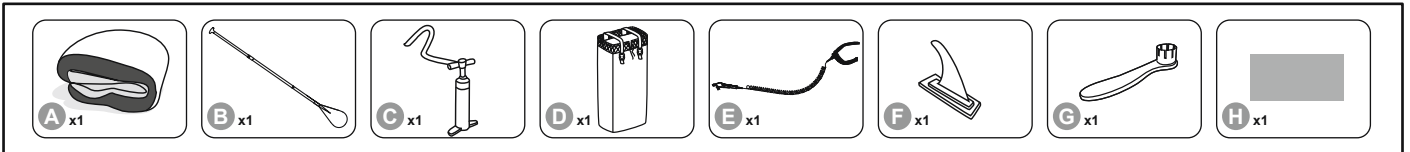
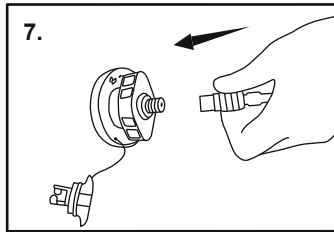
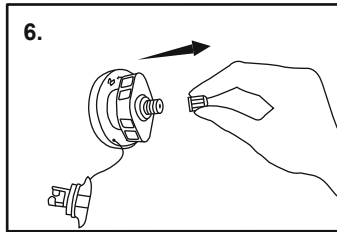
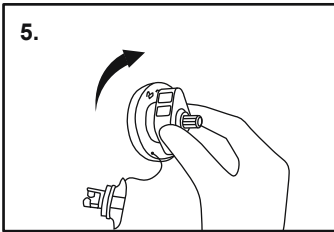
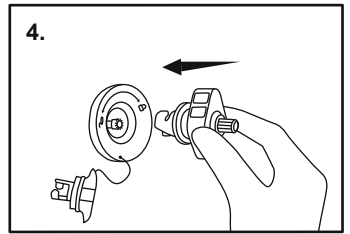
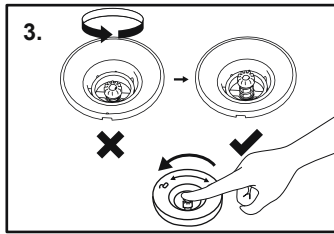
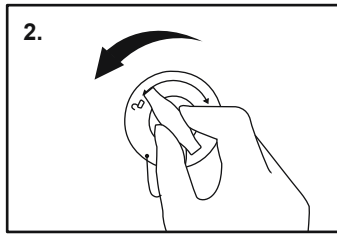
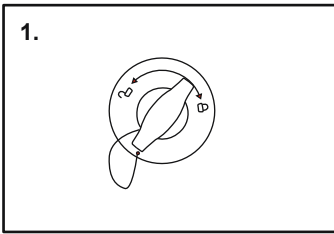
Distributed in United Kingdom by **Bestway Corp UK Ltd, 8 Wentworth Road, Heathfield Industrial Estate, Newton Abbot, Devon, TQ12 6TL**

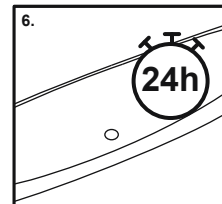
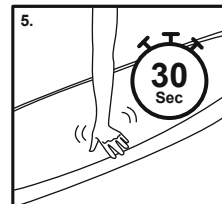
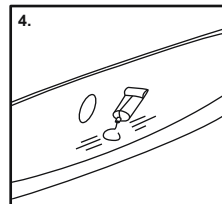
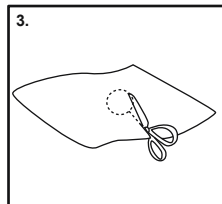
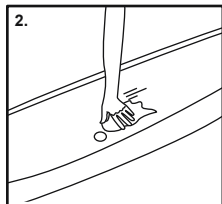
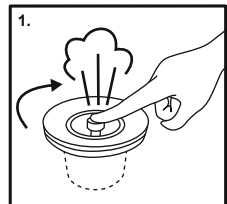
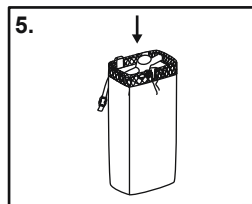
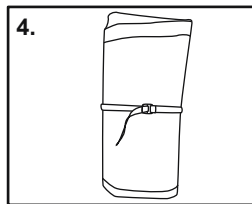
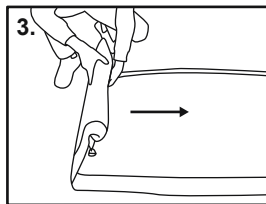
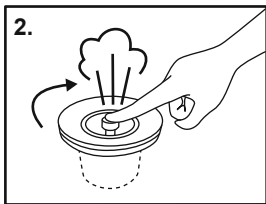
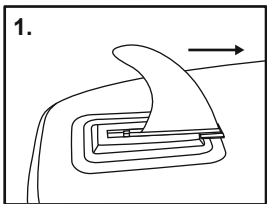
Exported by/Exporté par/Exportado por/Exportiert von/Esportato da

Bestway (Hong Kong) International Ltd./Bestway Enterprise Company Limited

Suite 713, 7/Floor, East Wing, Tsim Sha Tsui Centre, 66 Mody Road, Kowloon, Hong Kong

www.bestwaycorp.com





DŮLEŽITÉ BEZPEČNOSTNÍ POKYNY

PRĚČTĚTE SI VŠECHNY POKYNY A DODRŽUJTE JE.

Pečlivě si přečtěte, porozumějte a dodržujte všechny pokyny v této uživatelské příručce před tím, než začnete prkno nafukovat a používat.

Tato varování, pokyny a bezpečnostní návody se týkají některých rizik spojených s používáním prkna, ale nepokrývají všechna rizika a nebezpečí ve všech situacích. V zájmu vaší vlastní bezpečnosti vždy respektujte rady a varování uvedené v těchto pokynech. Nedodržení těchto provozních pokynů může pro vás znamenat vážné nebezpečí nebo smrt. Produkt používejte pouze v místech a za podmínek, pro které je určen.

Ušchování pokynů. Pokud pokyny nemáte, vyhledejte je na webu www.bestwaycorp.com/support.

Pádlování ve stoje je nebezpečný sport. Použití tohoto produktu vystavuje uživatele neočekávaným rizikům a nebezpečím.

Uživatel by si měl uvědomovat tato rizika a chápat je. Použití tohoto produktu předpokládá dodržování bezpečnostních pokynů popsaných v příručce. Bez ohledu na počet osob na palubě, nesmí celková hmotnost lidí a vybavení překročit maximální doporučené zatížení.

Tento výrobek nepoužívejte pod vlivem alkoholu, drog nebo léků.

Záchranná zařízení, jako jsou záchranné vesty a bóje je třeba vždy předem zkontrolovat a používat. Při použití tohoto výrobku vždy používejte helm.

Při použití tohoto výrobku vždy pádlujte spolu se zkušeným partnerem.

Svého partnera informujte o trasách a načasování svých plaveb.

Předem zkontrolujte předpověď počasí, abyste před začátkem plavby měli informace o mořském prostředí a počasí. Špatné počasí a stav moře jsou velmi nebezpečné.

Tento výrobek nikdy nepoužívejte za podmínek přesahujících vaše možnosti (jako např. vysoké vlny, zpětné proudy, proudy nebo říční proudy).

Tento výrobek používejte v blízkosti pobřeží a dávejte pozor na přírodní faktory jako je vítr, příliv a přílivové vlny. **DÁVEJTE POZOR NA POBŘEŽNÍ VĚTRY A PROUDY.**

Před každým použitím pečlivě zkontrolujte produkt z hlediska opotřebení nebo netěsností, abyste se ujistili, že je vše v dobrém stavu. Pádlování ve stoje neprovodíte, pokud zjistíte jakýkoliv poškození.

Nesurfujte v oblastech neznámých vod.

Mějte na paměti možné škodlivé účinky kapalin jako je kyselina z baterií, olej a benzin. Tyto kapaliny mohou výrobek poškodit.

Nafoukněte v souladu s nominálním tlakem na výrobku. V opačném případě způsobíte přefouknutí a/nebo výbuch.

Zachovejte si rovnováhu. Nerovnoměrné rozložení zátěže na palubě může způsobit převrácení, jež může vést k utonutí.

Naučte se jak s tímto výrobkem zacházet. Dle potřeby zjistěte informace a/nebo školení v místní oblasti. Informujte se o místních předpisech a nebezpečích souvisejících se surfváním, plavbou na lodi a/nebo dalšími vodními činnostmi.

Manometr na ruční pumpě ukazuje pouze tlak vzduchu pouze tehdy, když je vyšší než 5 psi, což je normální. Když je tlak vzduchu ve výrobku nižší než 5 psi, manometr žádnou hodnotu neukazuje. Dlouhodobé vystavení slunci může zkracovat životnost prkna.

Navrhujeme nenechávat prkno na přímém slunci déle než 1 hodinu po použití.




Uložte na chladné, suché místo, mimo dosah dětí.

Nerobalujte sbalený výrobek, pokud je teplota příliš nízká. Výrobek by měl být uložen v pokojové teplotě (vyšší než 20 °C) po dobu 24 hodin před nafukováním. Před skládáním je třeba prkno úplně vyfouknout.

Vyjměte prkno z brašny. Pokud jde o dlouhodobé uložení, postupujte podle pokynů pro uložení.



TECHNICKÉ PARAMETRY

Položka	Velikost po nafuknutí	Odporovaný Prevádzkový tlak	Maximálna záťaž Objem	Maximálny počet osôb
65346	3.05m x 84cm x 15cm (10' x 33" x 6")	1.03bar (15psi) 	130kg (287lbs) 	1 Dospelý 

MONTÁŽ PRKNA

Montáž popisují vyobrazení v příručce. Vyobrazení mají pouze ilustrační charakter. Nemusí zobrazovat daný produkt. Bez měřítka.

- Otevřete nafukovací ventil, zatlačte na čep a otočte jím proti směru hodinových ručiček. (Obr. 1).
- Připojte k nafukovacímu ventilu nafukovací hadici (obr. 2).
- Nafoukněte prkno na tlak 1,03 baru (15 psi) (obr. 3).
- Před použitím ventil zavřete (obr. 4).
- Nainstalujte bezpečnostní lano (obr. 5 a 6).
- Nainstalujte ploutev (obr. 7).
- Sestavte pádlo (obr. 8).
- Je hotovo (obr. 9).

POUŽITÍ PRKNA

Použití popisují vyobrazení v příručce. Vyobrazení mají pouze ilustrační charakter. Nemusí zobrazovat daný produkt. Bez měřítka.

- Před použitím prkna upravte délku pádla (obr. 1).
- Klekněte na prkno (obr. 2).
- Postupně si stoupněte na jednu nohu (obr. 3).
- Postavte se i na druhou nohu, rukama se stále přidržujte prkna (obr. 4).
- Udržujte rovnováhu pomocí pádla (obr. 5).
- Mějte stále kolena mírně prohnutá, udržujte rovnováhu a začněte pádlovat (obr. 6).
- Začněte pádlovat, poté co se postavíte (obr. 7).

ÚDRŽBA A SKLADOVÁNÍ PRKNA

Údržbu a skladování popisují vyobrazení v příručce. Vyobrazení mají pouze ilustrační charakter. Nemusí zobrazovat daný produkt. Bez měřítka.

- Demontujte ploutev (obr. 1).
- Vyfoukněte prkno zatlačením na kolík a otočením ve směru hodinových ručiček. (Obr. 2).
- Složte prkno, vždy maximálně 10 cm najednou (obr. 3).
- Zabalte prkno (obr. 4).
- Vložte prkno do brašny (obr. 5).

OPRAVY

Opavy popisují vyobrazení v příručce. Vyobrazení mají pouze ilustrační charakter. Nemusí zobrazovat daný produkt. Bez měřítka.

- Vyfoukněte prkno (obr. 1).
- Povrch kolem místa, kde uniká vzduch, očistěte (obr. 2).
- Vystříhnete si záplatu vhodné velikosti (obr. 3).
- Naneste lepidlo a zalepte poškozené místo na povrchu (obr. 4).
- Na dobu 30 s záplatu přitlačte (obr. 5).
- Před použitím vyčkejte 24 hodin (obr. 6).