

telefon
telefax

Stratos 80/1-12 CAN PN 10
zařízení: Čerpadlo Premium s vysokou účinností

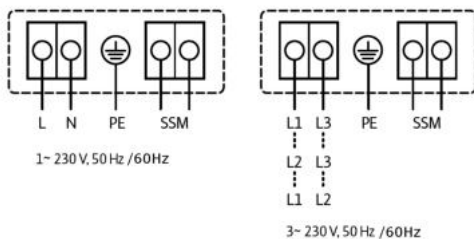
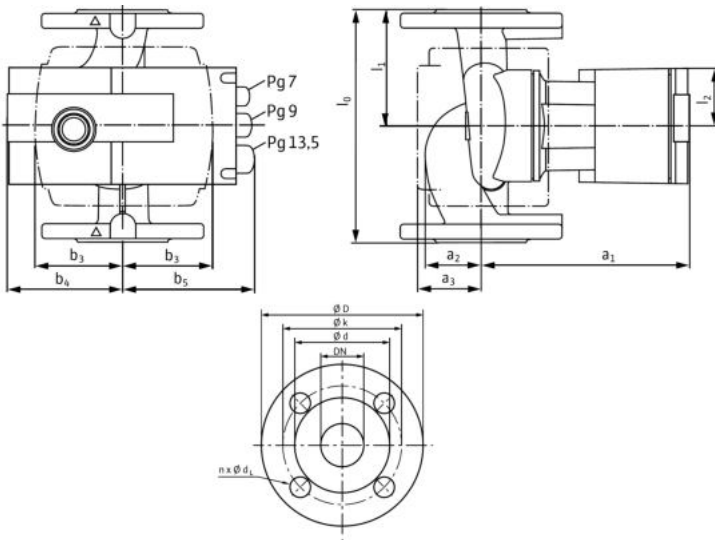
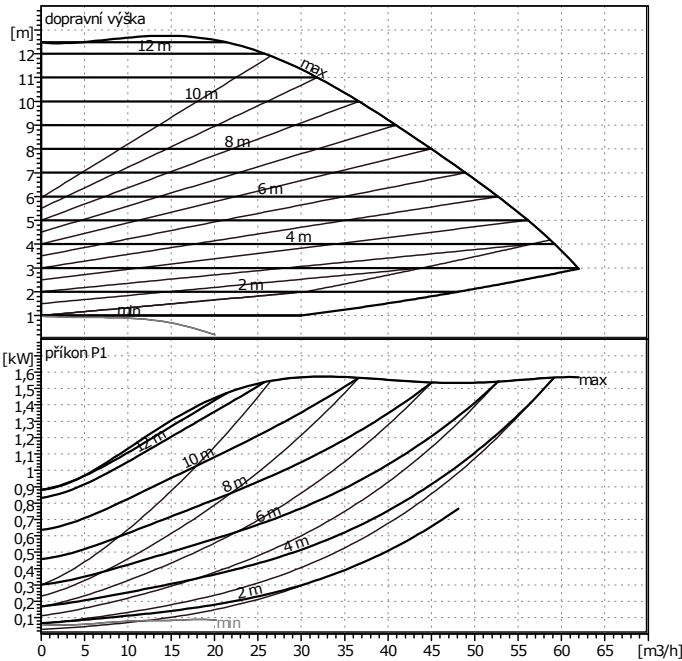
wilo

zákazník
Zákazník č.
kontaktní osoba
referent

projekt
projekt č.
poz. č.
Umístění

datum 16.02.2015

strana 1 / 1



zadání provozních hodnot

prtok	0 m ³ /h
dopravní výška	0 m
doprovované médium	voda, čistá
teplota kapaliny	20 °C
hustota	0,9983 kg/dm ³
kinematická viskozita	1,005 mm ² /s
tlak páry	0,02337 bar

údaje o čerpadle

Výrobek	WILO
typ	Stratos 80/1-12 CAN PN 10
druh zařízení	samostatné čerpadlo
provozní režim	dp-c
jmenovitý tlak	PN10
min. teplota kapaliny	-10 °C
max. teplota kapaliny	110 °C

hydraulické údaje (provozní bod)

prtok
dopravní výška
příkon P1

minimální nátoková výška

teplota	50	95	110		°C
minimální nátoková výška	7	15	23		m

materiály / hřídelové tesnění

teleso čerpadla	EN-GJL 250
oběžné kolo	PP vyztužený skleněnými vlákny
hřídel	X 46 Cr 13
ložisko	uhlík, impregnovaný kovem

rozměry

		mm			
a1	329	b5	164	k	160
a2	90	l0	360	d	132
a3	114	l1	180	D	200
b3	127	l2	78	dL	19
b4	157	n	8		

sací strana	DN 80	/ PN16
výtlač	DN 80	/ PN16
hmotnost	31 kg	

motorové údaje

Indexu energetické účinnosti (EEI)	<=0,23
jmenovitý výkon P2	1300 W
příkon P1	1500 W
jmenovité otáčky	3300 1/min
jmenovité napětí	1~ 230 V, 50 Hz
max. příkon	6,8 A
druh krytí	IP X4D
přípustná tolerance napětí +/-	10%

Výrobní číslo 2087524