

telefon
telefax

Stratos 32/1-12 CAN PN 6/10
zařízení: Čerpadlo Premium s vysokou účinností

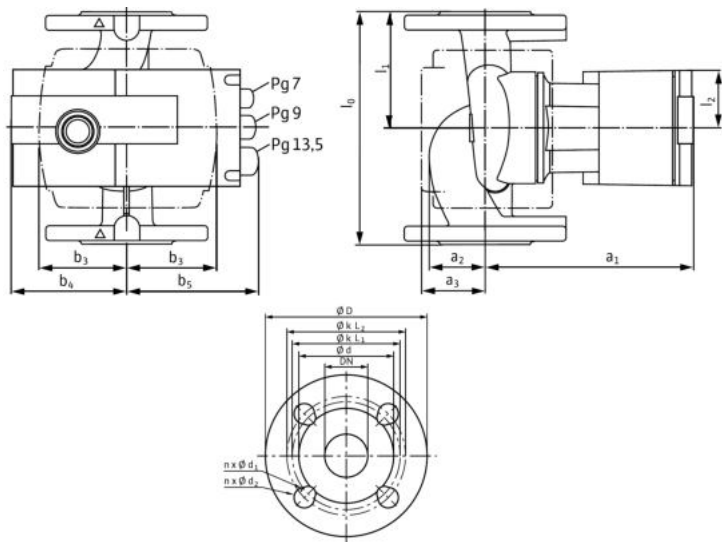
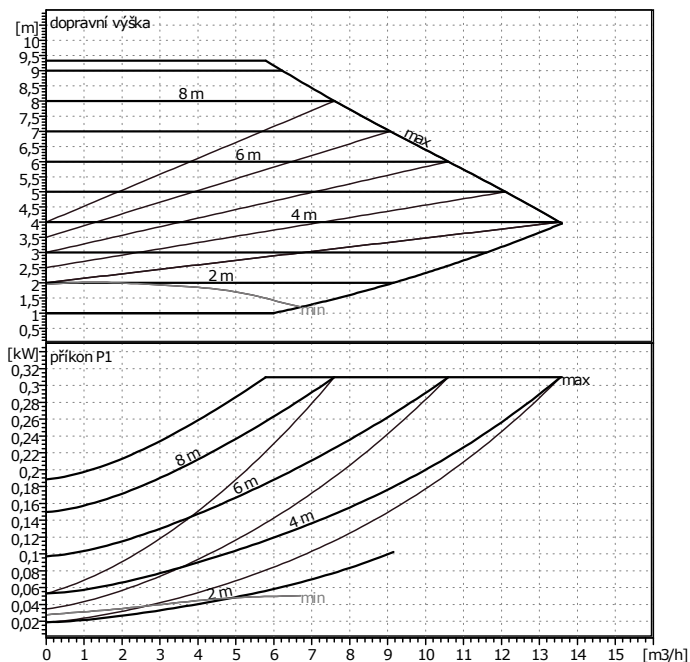
wilo

zákazník
Zákazník č.
kontaktní osoba
referent

projekt
projekt č.
poz. č.
Umístění

datum 17. 2. 2015

strana 1 / 1



zadání provozních hodnot

prtok	0 m ³ /h
dopravní výška	0 m
doprovované médium	voda, čistá
teplota kapaliny	20 °C
hustota	0,9983 kg/dm ³
kinematická viskozita	1,005 mm ² /s
tlak páry	0,02337 bar

údaje o čerpadle

Výrobek	WILO
typ	Stratos 32/1-12 CAN PN 6/10
druh zařízení	samostatné čerpadlo
provozní režim	dp-c
jmenovitý tlak	PN10
min. teplota kapaliny	-10 °C
max. teplota kapaliny	110 °C

hydraulické údaje (provozní bod)

prtok
dopravní výška
příkon P1

minimální nátoková výška

teplota	50	95	110		°C
minimální nátoková výška	3	10	16		m

materiály / hřídelové tesnění

teleso čerpadla	EN-GJL 250
oběžné kolo	PPS vyztužený skleněnými vlákny
hřídel	X 46 Cr 13
ložisko	uhlík, impregnovaný kovem

rozměry

mm							
a1	204	b5	120	k1	90	dL2	19
a2	48	l0	220	k2	100		
a3	65	l1	110	d	76		
b3	82	l2	55	D	140		
b4	106	n	4	dL1	14		

sací strana	DN 32	/ PN10
výtlač	DN 32	/ PN10
hmotnost	8,5 kg	

motorové údaje

Indexu energetické účinnosti (EEI)	<=0,23
jmenovitý výkon P2	200 W
příkon P1	310 W
jmenovité otáčky	4800 1/min
jmenovité napětí	1~ 230 V, 50 Hz
max. příkon	1,37 A
druh krytí	IP X4D
přípustná tolerance napětí +/-	10%

Výrobní číslo 2090452

