

telefon  
telefax

**Stratos 50/1-16 CAN PN 6/10**  
zařízení: Čerpadlo Premium s vysokou účinností

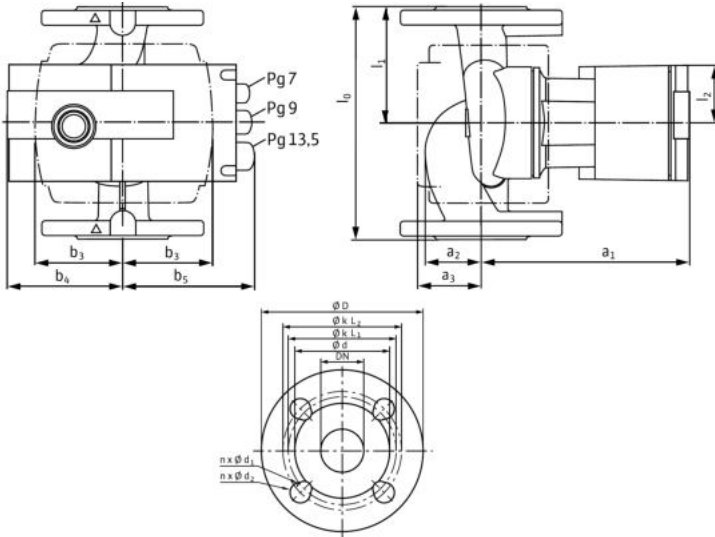
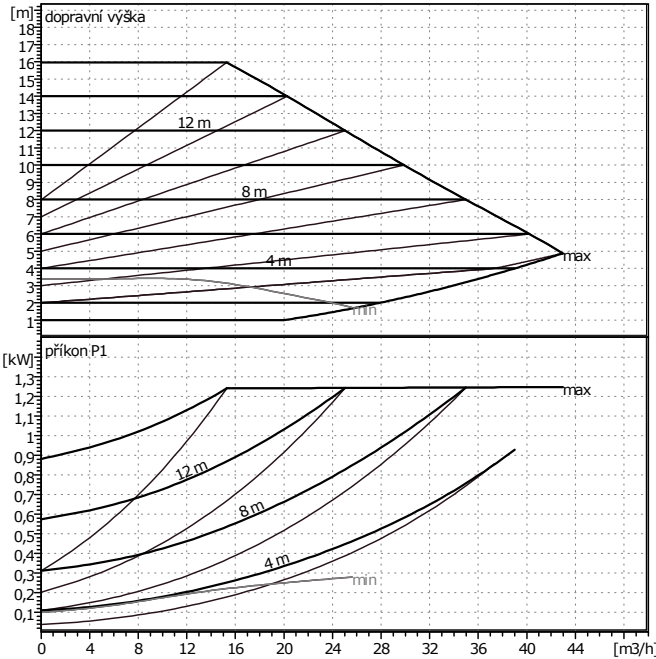
**wilo**

zákazník  
Zákazník č.  
kontaktní osoba  
referent

projekt  
projekt č.  
poz. č.  
Umístění

datum 17. 2. 2015

strana 1 / 1



**zadání provozních hodnot**

prtok	0 m <sup>3</sup> /h
dopravní výška	0 m
doprovované médium	voda, čistá
teplota kapaliny	20 °C
hustota	0,9983 kg/dm <sup>3</sup>
kinematická viskozita	1,005 mm <sup>2</sup> /s
tlak páry	0,02337 bar

**údaje o čerpadle**

Výrobek	WILO
typ	Stratos 50/1-16 CAN PN 6/10
druh zařízení	samostatné čerpadlo
provozní režim	dp-c
jmenovitý tlak	PN10
min. teplota kapaliny	-10 °C
max. teplota kapaliny	110 °C

**hydraulické údaje (provozní bod)**

prtok	
dopravní výška	
příkon P1	

**minimální nátoková výška**

teplota	50	95	110		°C
minimální nátoková výška	7	15	23		m

**materiály / hřídelové tesnění**

teleso čerpadla	EN-GJL 250
oběžné kolo	PPS vyztužený skleněnými vlákny
hřídel	X 46 Cr 13
ložisko	uhlík, impregnovaný kovem

**rozměry**

		mm					
a1	323	b5	164	d	99	k2	125
a2	66	l0	340	D	165		
a3	115	l1	170	dL1	14		
b3	148	l2	78	dL2	19		
b4	156	n	4	k1	110		

sací strana	DN 50	/ PN10
výtlač	DN 50	/ PN10
hmotnost	28,5 kg	

**motorové údaje**

Indexu energetické účinnosti (EEI)	<=0,23
jmenovitý výkon P2	1000 W
příkon P1	1200 W
jmenovité otáčky	3400 1/min
jmenovité napětí	1~ 230 V, 50 Hz
max. příkon	5,5 A
druh krytí	IP X4D
přípustná tolerance napětí +/-	10%

Výrobní číslo 2131667

