

Téléphone
Téléfax

Stratos 65/1-9 CAN PN 6/10
Réseau: Pompe à haut rendement premium

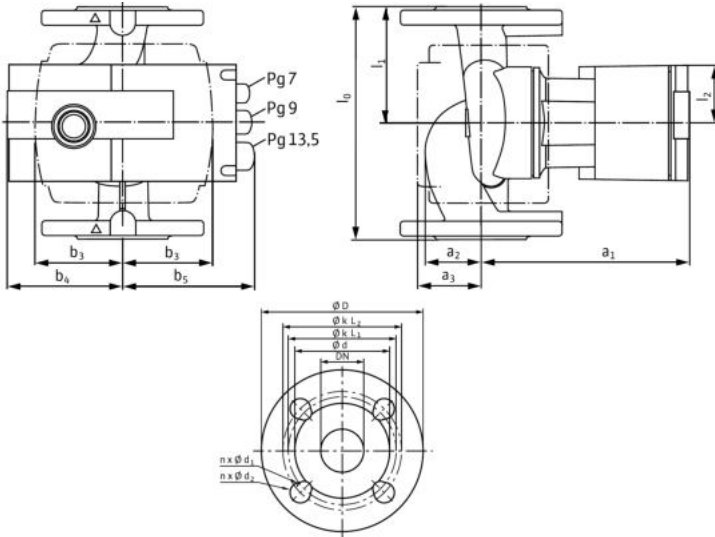
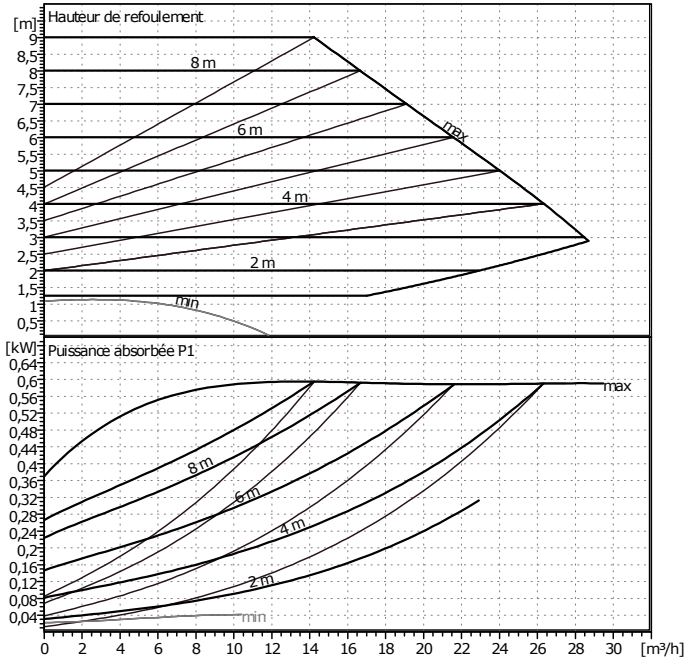
wilo

Client
N° Client
Interlocuteur
Exécutant

Projet
N° de projet
N° d'ordre
Lieu d'installation
Date

17. 2. 2015

Page 1 / 1



Caractéristiques de fonctionnement requises

Débit	0 m ³ /h
Hauteur de refoulement	0 m
Fluide	Eau, pure
Température du fluide	20 °C
Densité	0,9983 kg/dm ³
Viscosité cinématique	1,005 mm ² /s
Tension de vapeur	0,02337 bar

Caractéristiques pompe

Fabricant	WILO
Type	Stratos 65/1-9 CAN PN 6/10
Type d'installation	Pompe seule
Mode de fonctionnement	dp-c
Pression nominale	PN10
Température mini fluide	-10 °C
Température maxi fluide	110 °C

Caractéristiques hydrauliques (point de fonctionne

Débit	
Hauteur de refoulement	
Puissance absorbée P1	

Pression mini à l'aspiration

Température	50	95	110		°C
Pression mini à l'aspiration	5	12	18		m

Matériaux / garniture

Carter de pompe	EN-GJL 250
Roue	GF-renforcé PPS
Arbre	X 46 Cr 13
Palier	Carbone, imprégné métal

Dimensions

							mm	
a1	256	b5	136	d	118	k2	145	
a2	62	l0	280	D	185			
a3	83	l1	140	dL1	14			
b3	96	l2	66	dL2	19			
b4	120	n	4	k1	130			

Côté aspiration	DN 65	/ PN10
Côté refoulement	DN 65	/ PN10
Poids	17 kg	

Caractéristiques moteur

Indice d'efficacité énergétique (IEE)	≤ 0,23
Puissance nominale P2	500 W
Puissance absorbée P1	590 W
Vitesse nominale	4600 1/min
Tension nominale	1~ 230 V, 50 Hz
Intenisté absorbée maxi	2,6 A
Degré de protection	IP X4D
Tolérance de tension admissible +/-	10%

Numéro d'article du modèle standa **2090459**

