

Telefon  
Telefaks

**Stratos 80/1-12 CAN PN 10**  
Instalacja: ?pompa premium o najwyższej sprawności

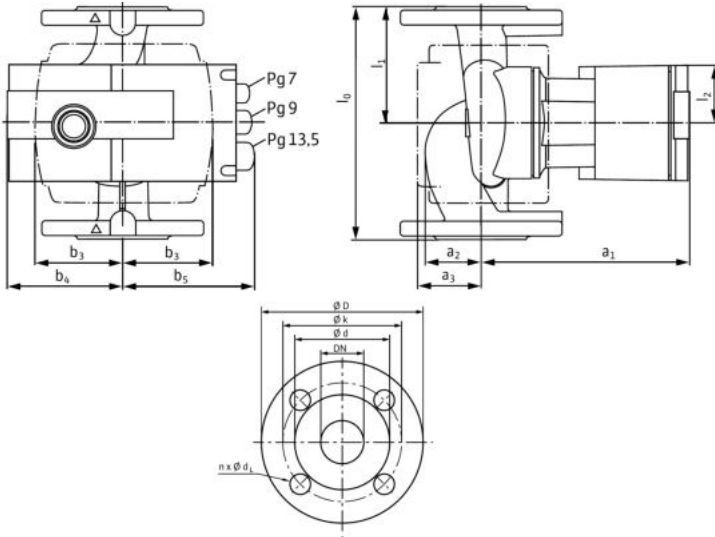
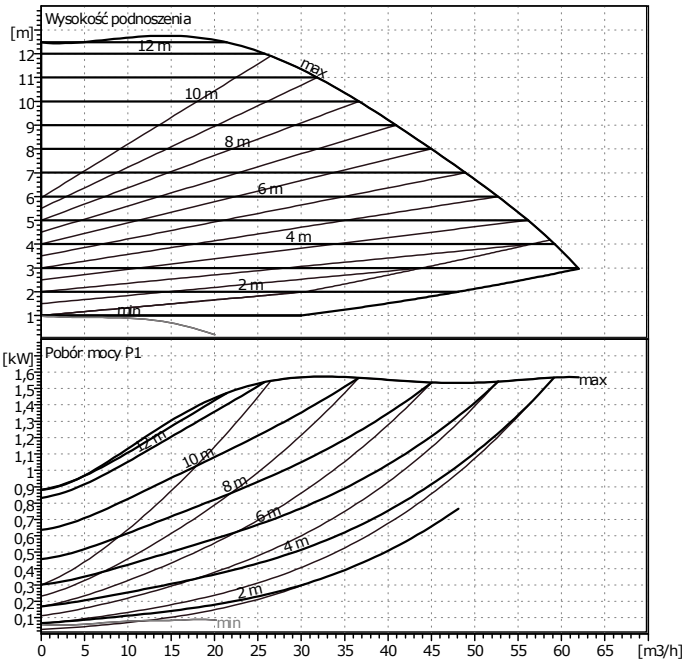
**wilo**

Klient  
Klient nr  
Partner rozmów  
Opracowujący

Projekt  
Projekt nr  
Poz. Nr  
Miejsce montażu

Data 16.02.2015

Strona 1 / 1



**Dane wyjściowe doboru**

Przepływ	0 m <sup>3</sup> /h
Wysokość podnoszenia	0 m
Przebieg	Woda, czysta
Temperatura płynu	20 °C
Gęstość	0,9983 kg/dm <sup>3</sup>
Lepkość kinematyczna	1,005 mm <sup>2</sup> /s
Ciśnienie pary	0,02337 bar

**Dane pompy**

Producent	WILO
Typ	Stratos 80/1-12 CAN PN 10
Rodzaj urządzenia	Pojedyncza pompa
Rodzaj pracy	dp-c
Stopień ciśn.znamionowe	PN10
Minimalna temperat.płynu	10 °C
Maksymalna.temp.płynu	110 °C

**Dane hydrauliczne (Punkt pracy)**

Przepływ	
Wysokość podnoszenia	
Pobór mocy P1	

**Minimalne ciśn. na dopływie**

Temperatura	50	95	110		°C
Minimalne ciśn. na dopływie	15	23			m

**Materiały/uszczelki**

Korpus pompy	EN-GJL 250
Wimik	Polipropylen wzm.oc. włók. szklan.
Wał	X 46 Cr 13
Łożysko	Grafit, impregnowany metalem

**Wymiary**

				mm	
a1	329	b5	164	k	160
a2	90	l0	360	d	132
a3	114	l1	180	D	200
b3	127	l2	78	dL	19
b4	157	n	8		

Strona ssąca	DN 80	/ PN16
Strona tłoczna	DN 80	/ PN16
Masa	31 kg	

**Dane silnika**

Wskaźnik efektywności energetycznej (EEB)	0,72
Moc znamionowa P2	1300 W
Pobór mocy P1	1500 W
Prędkość obr. znamion.	3300 1/min
Napięcie znamionowe	1~ 230 V, 50 Hz
Maksymalny pobór prądu	6,8 A
Stopień ochrony	IP X4D
Dopuszczalna tolerancja napięcia +/-	10%

Nr Art. Wersja standardowa: 2087524

