

Telefon  
Telefaks

**Stratos 50/1-16 CAN PN 6/10**  
Instalacja: ?pompa premium o najwyższej sprawności

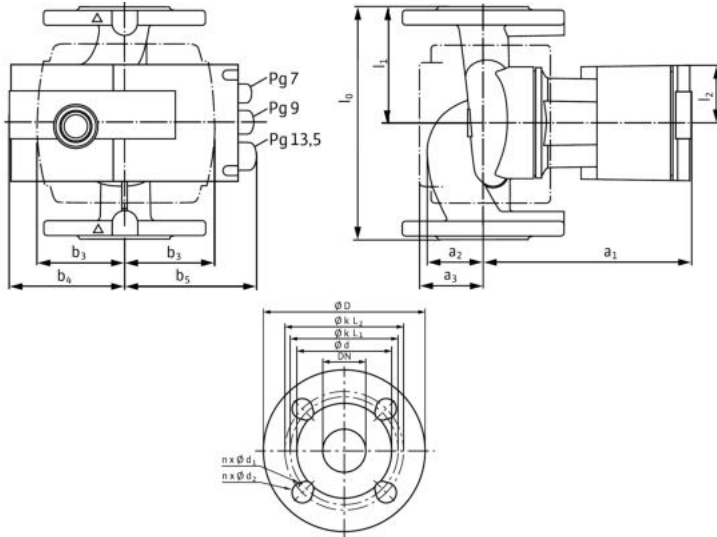
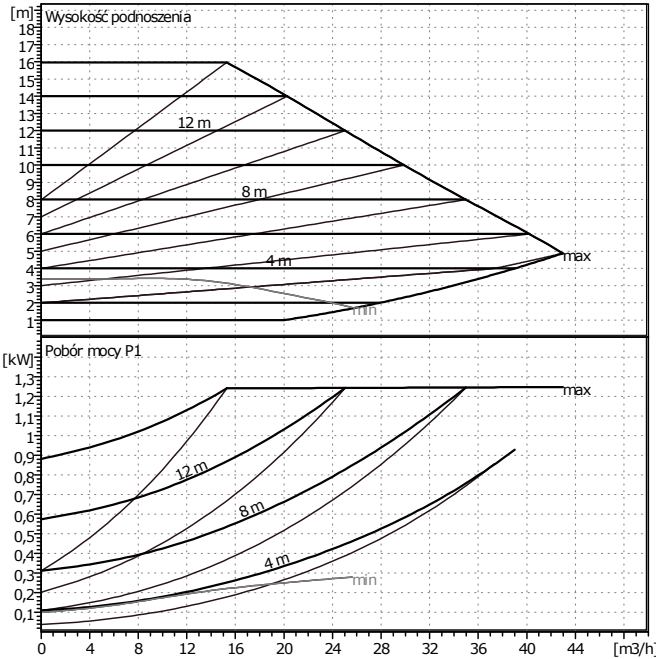
**wilo**

Klient  
Klient nr  
Partner rozmów  
Opracowujący

Projekt  
Projekt nr  
Poz. Nr  
Miejsce montażu

Data 17. 2. 2015

Strona 1 / 1



**Dane wyjściowe doboru**

Przepływ	0 m <sup>3</sup> /h
Wysokość podnoszenia	0 m
Przebieg	Woda, czysta
Temperatura płynu	20 °C
Gęstość	0,9983 kg/dm <sup>3</sup>
Lepkość kinematyczna	1,005 mm <sup>2</sup> /s
Ciśnienie pary	0,02337 bar

**Dane pompy**

Producent	WILO
Typ	Stratos 50/1-16 CAN PN 6/10
Rodzaj urządzenia	Pojedyncza pompa
Rodzaj pracy	dp-c
Stopień ciśn.znamionowe	PN10
Minimalna temperat.płynu	10 °C
Maksymalna.temp.płynu	110 °C

**Dane hydrauliczne (Punkt pracy)**

Przepływ	
Wysokość podnoszenia	
Pobór mocy P1	

**Minimalne ciśn. na dopływie**

Temperatura	50	95	110		°C
Minimalne ciśn. na dopływie	15	23			m

**Materiały/uszczelki**

Korpus pompy	EN-GJL 250
Wimik	PPS wzmocn. włóknem szkl.
Wał	X 46 Cr 13
Łożysko	Grafit, impregnowany metalem

**Wymiary**

							mm	
a1	323	b5	164	d	99	k2	125	
a2	66	l0	340	D	165			
a3	115	l1	170	dL1	14			
b3	148	l2	78	dL2	19			
b4	156	n	4	k1	110			

Strona ssąca	DN 50	/ PN10
Strona tłoczna	DN 50	/ PN10
Masa	28,5 kg	

**Dane silnika**

Wskaźnik efektywności energetycznej (EEB)	0,72
Moc znamionowa P2	1000 W
Pobór mocy P1	1200 W
Prędkość obr. znamion.	3400 1/min
Napięcie znamionowe	1~ 230 V, 50 Hz
Maksymalny pobór prądu	5,5 A
Stopień ochrony	IP X4D
Dopuszczalna tolerancja napięcia +/-	10%

Nr Art. Wersja standardowa: 2131667

